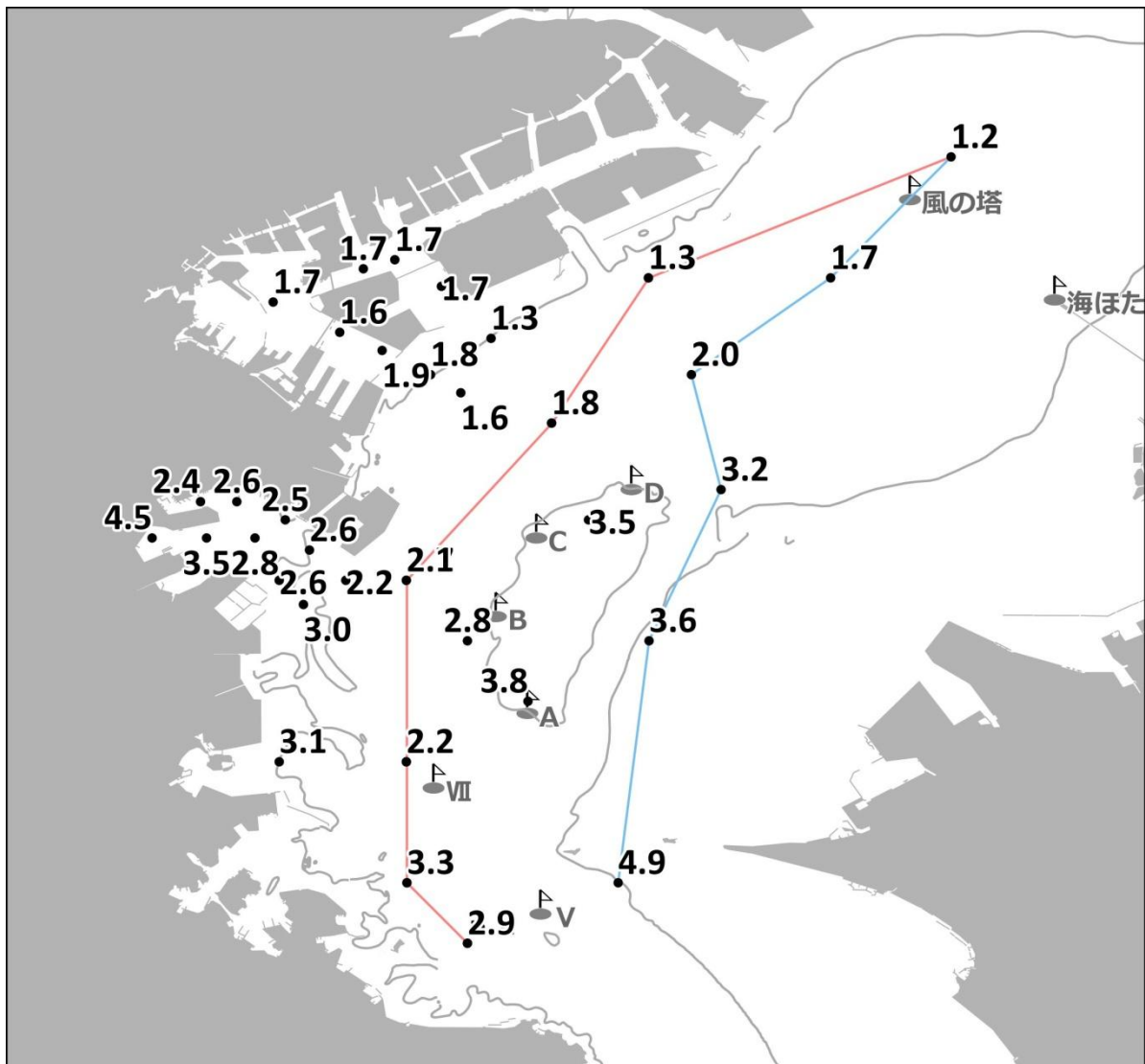


# 東京湾溶存酸素情報

神奈川県水産技術センター  
2016/07/19  
～07/20

漁業調査指導船**江の島丸**により調査を実施しました。

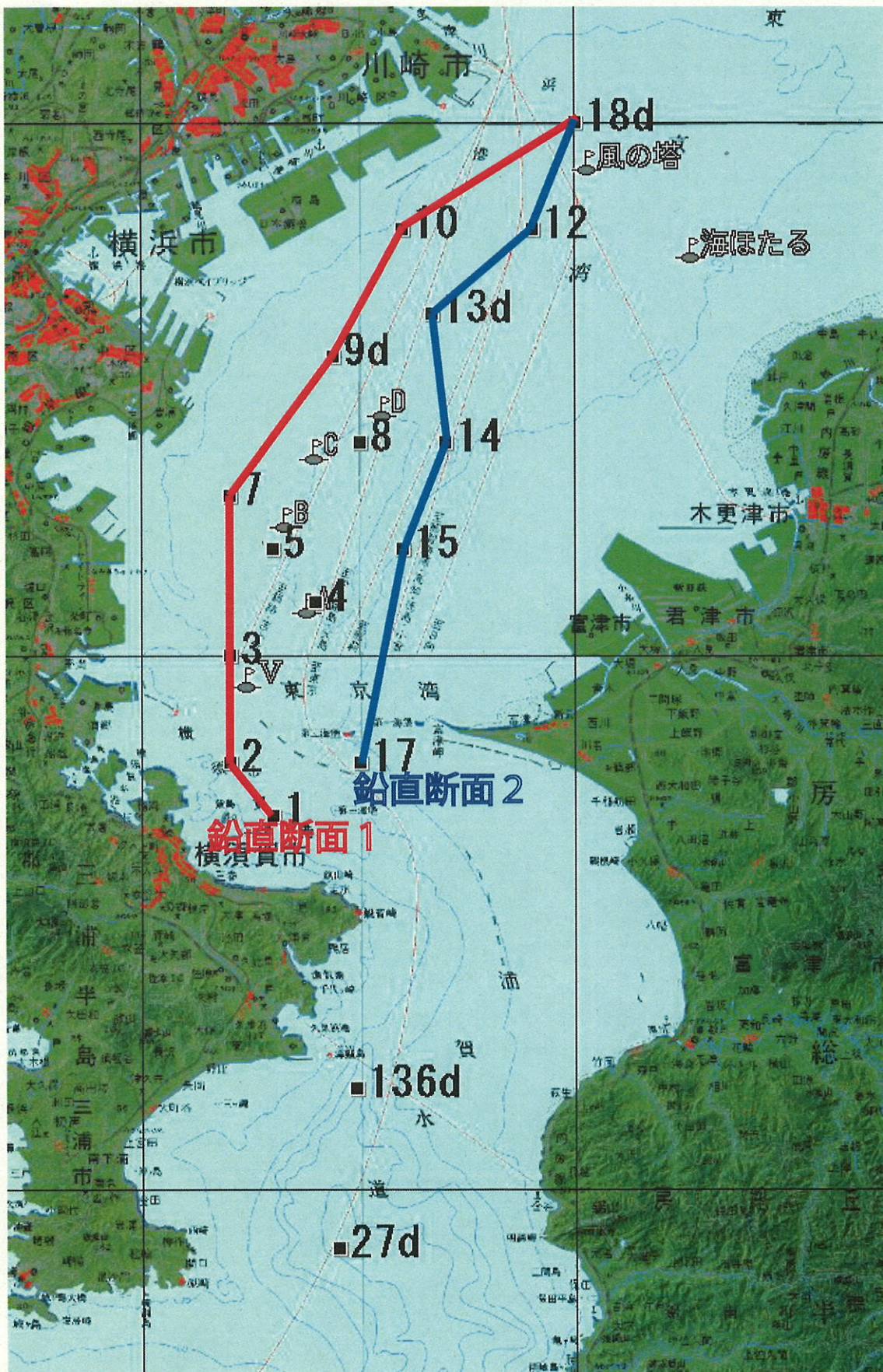
- 水温は、表層で 24～28℃台、底層では 16～18℃台、ただし測点 17 では底層で 21.1℃でした。
- 塩分は、表層で 28～31 台、底層では 33～34 台でした。
- D ブイ以北および中ノ瀬西側海域に**貧酸素水塊 (≦2.5ml/L)** が分布していました。



底層の溶存酸素量(ml/L)

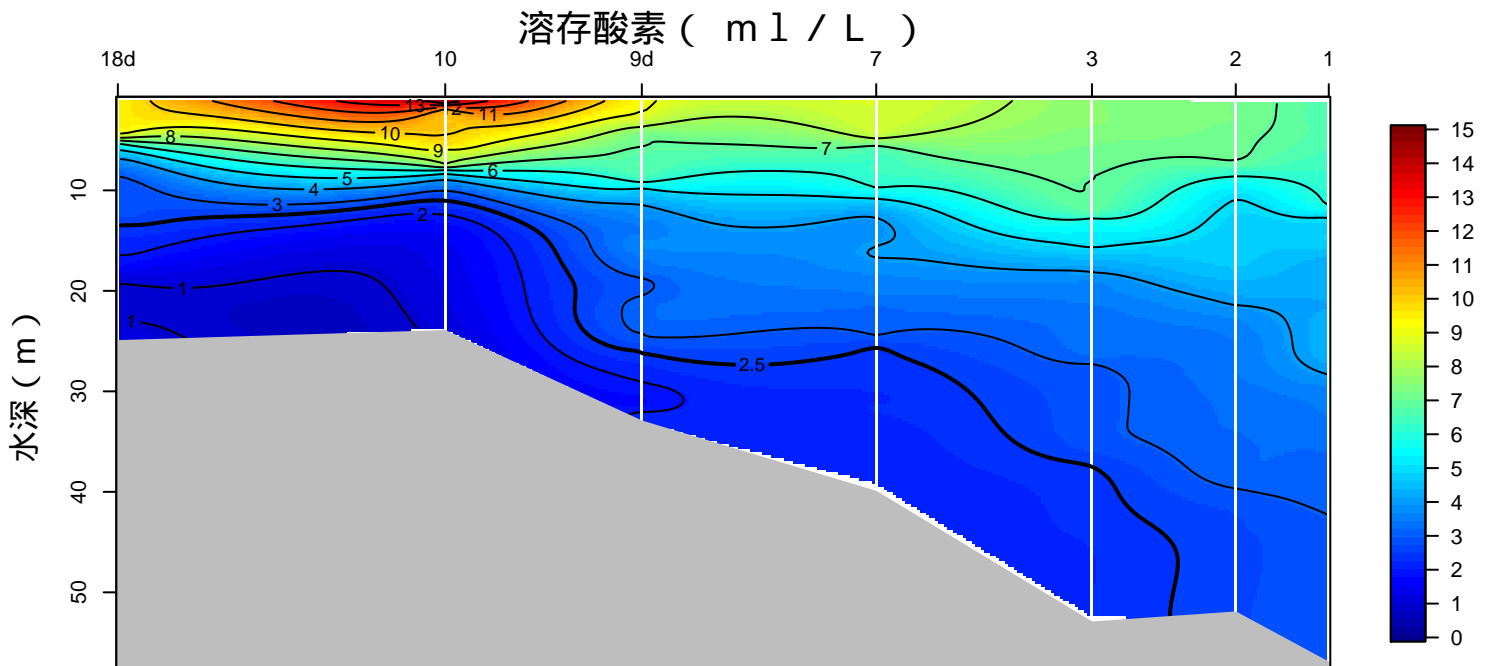
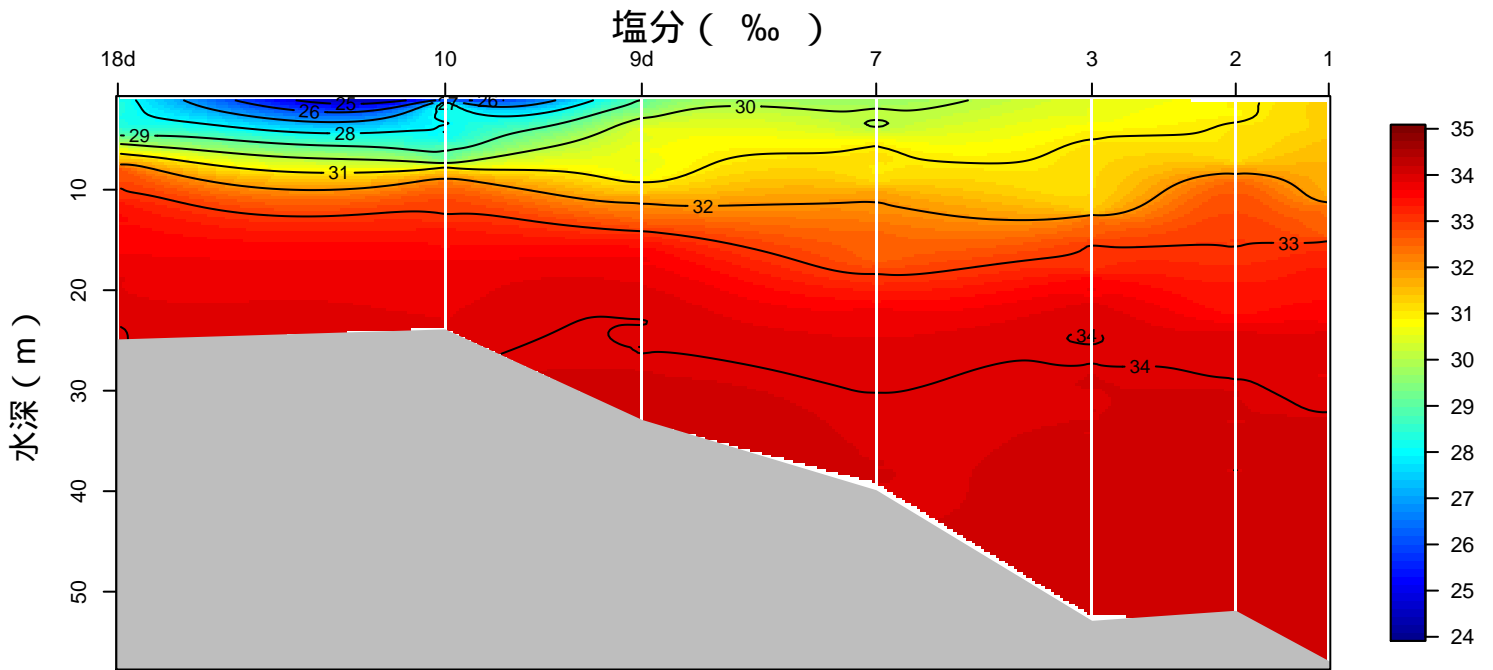
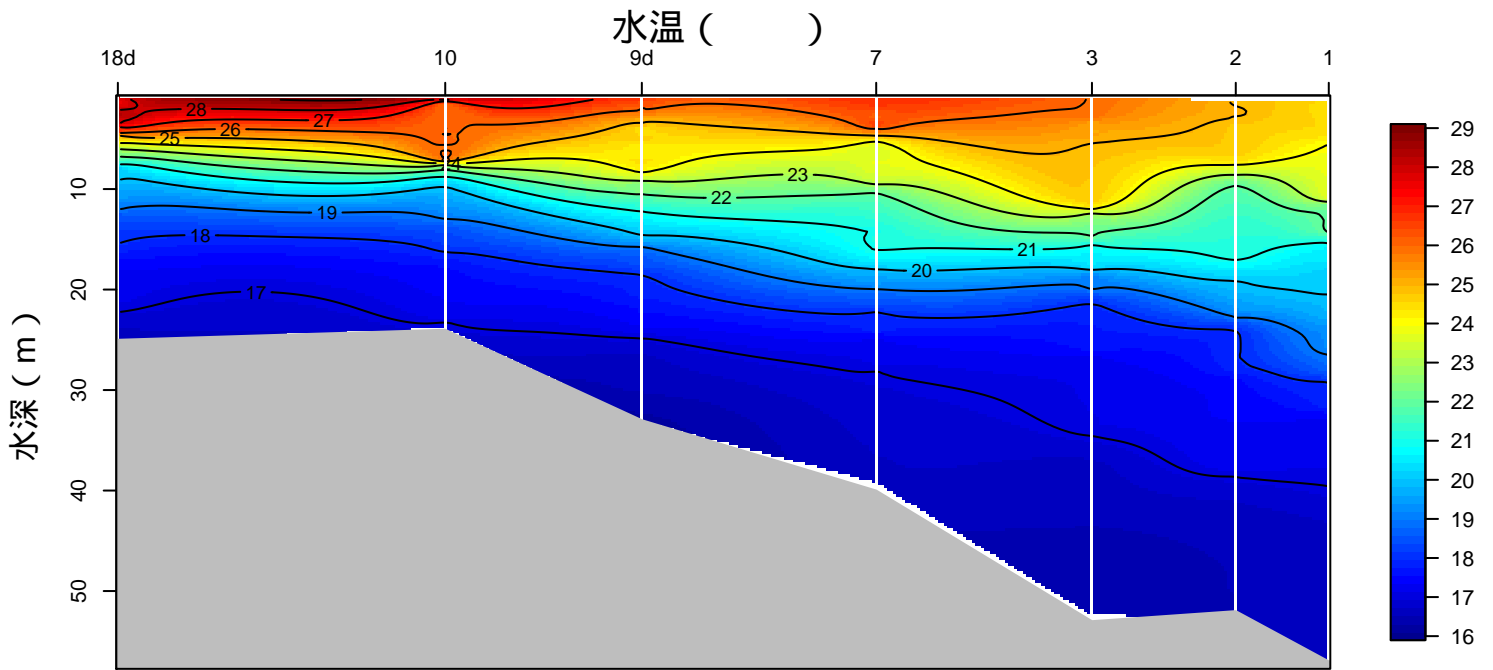
発行 神奈川県水産技術センター  
企画資源部 海洋資源担当  
電話 046(882)2313

引き続き北側海域で貧酸素水塊が見られます。  
漁獲物の取り扱いにご注意ください。



# 神奈川県水産技術センター 溶存酸素情報

2016年07月19日の観測結果 測線1



# 神奈川県水産技術センター 溶存酸素情報

2016年07月19日の観測結果 測線2

