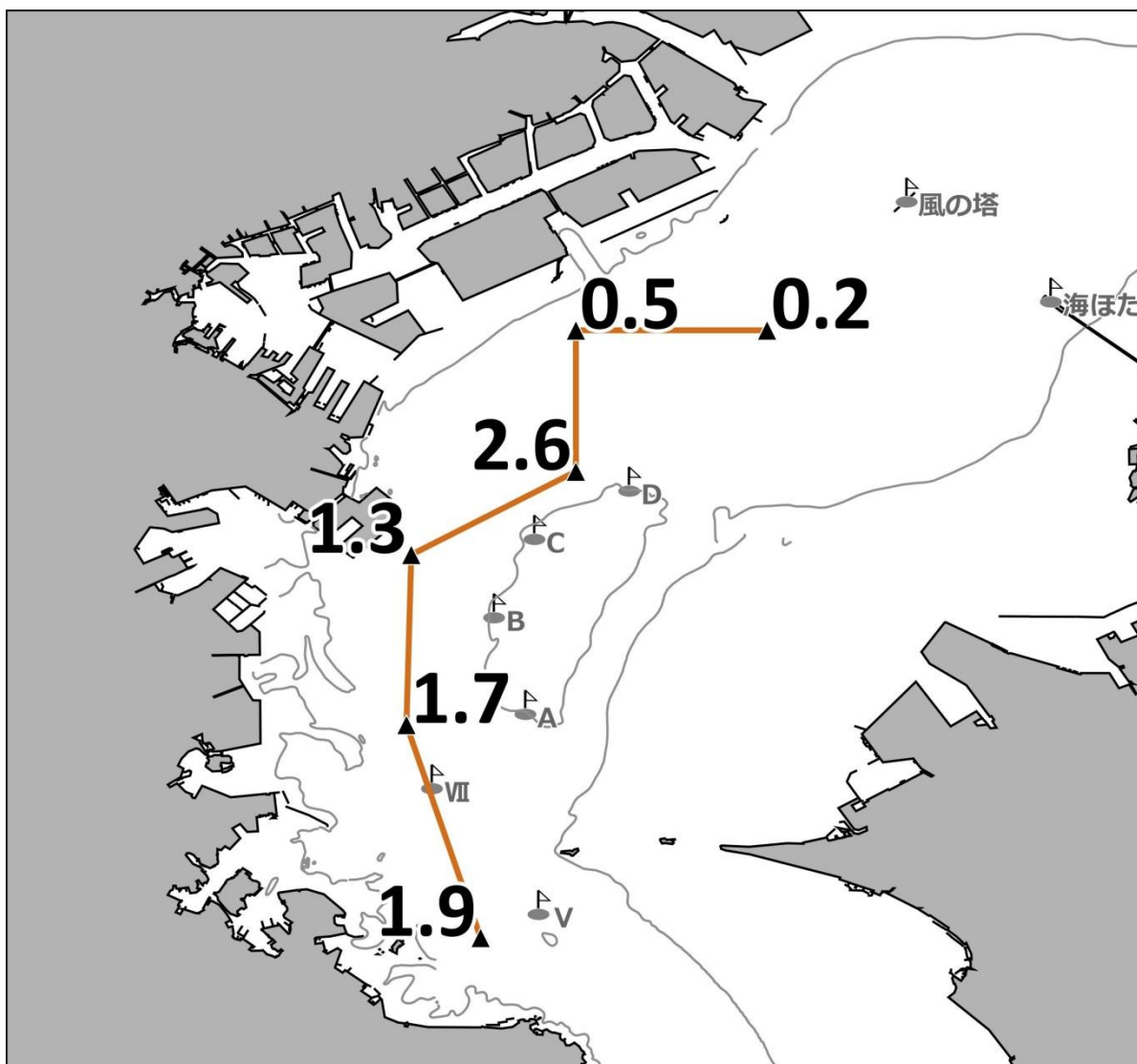


東京湾溶存酸素情報

神奈川県水産技術センター
2016/08/03

漁業調査指導船**江の島丸**により調査を実施しました。

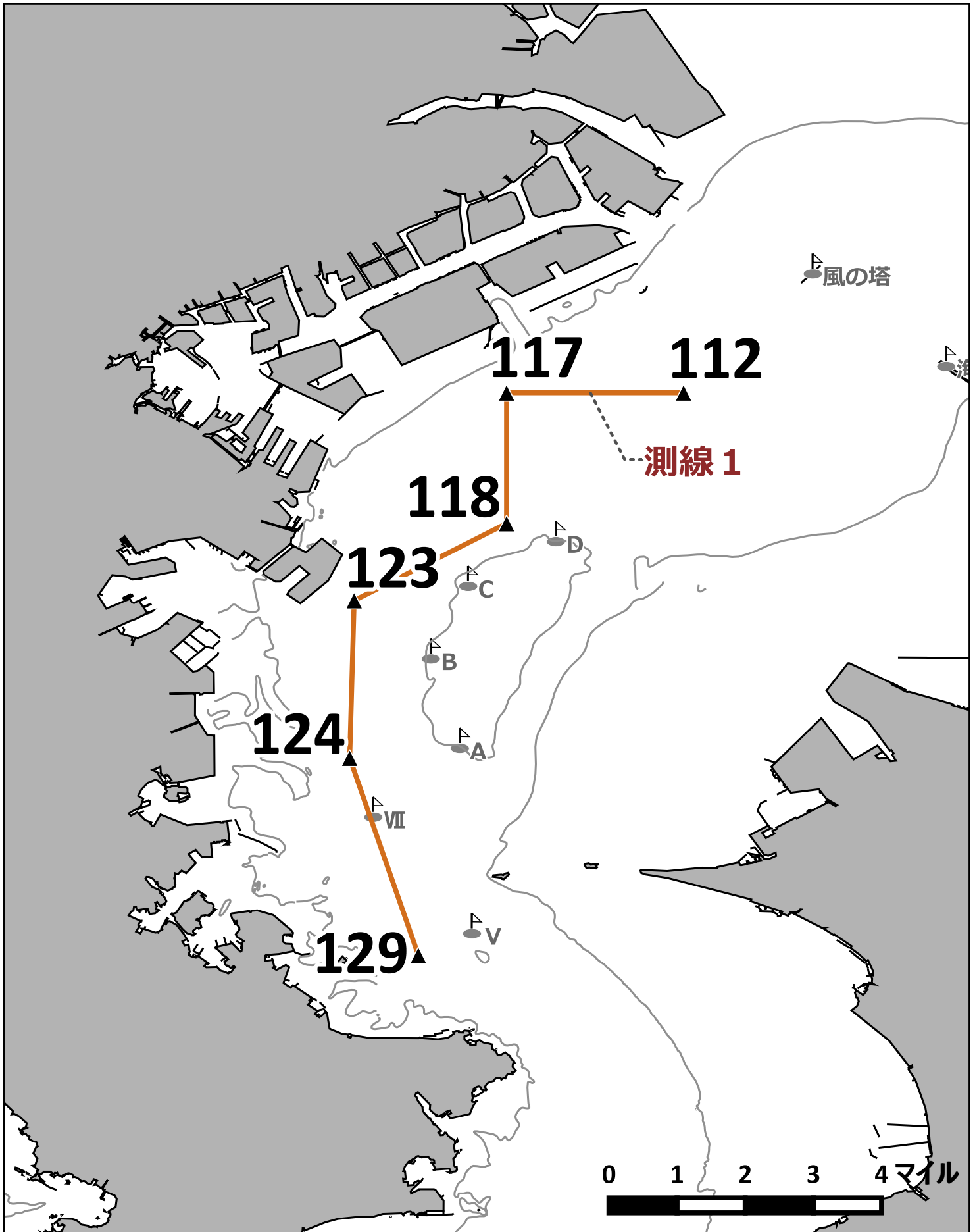
- 走水沖～扇島沖海域に赤潮が発生していました。
- 水温は、表層で 25～27℃台、底層では 17～18℃台でした。
- 塩分は、表層で 27～30 台、底層では 33～34 台でした。
- 内湾全域に**貧酸素水塊 (≦2.5ml/L)** が分布しており、特に扇島以北ではほぼ**無酸素状態**でした。



底層の溶存酸素量(ml/L)

発行 神奈川県水産技術センター
企画資源部 海洋資源担当
電話 046(882)2313

引き続き北側海域で貧酸素水塊が見られます。
漁獲物の取り扱いにご注意ください。



※等深線は水深20m

神奈川県水産技術センター

神奈川県水産技術センター 溶存酸素情報

2016年08月03日の観測結果 浅海定線調査

