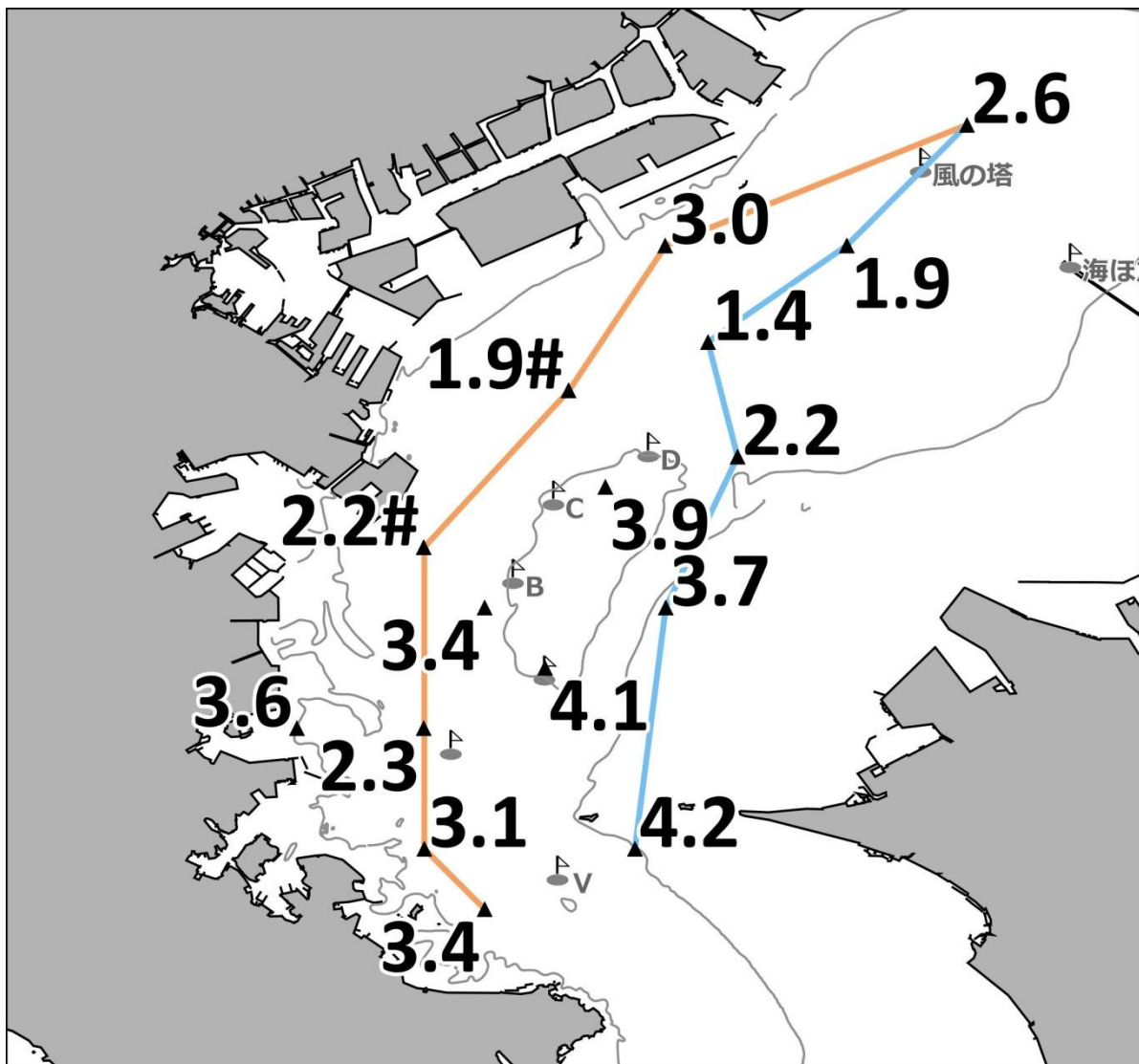


# 東京湾溶存酸素情報

漁業調査指導船**江の島丸**により調査を実施しました。

- 水温は、表層で 23~25℃台、底層では 16~24℃台です。
- 塩分は、表層で 19~26 台、底層では 33~34 台です。
- 金沢沖以北の 6 地点において底層に**貧酸素水塊** ( $\leq 2.5\text{ml/L}$ ) が観測され、また#で示した 2 地点では中層に厚さ 10m の同水塊がみられました。

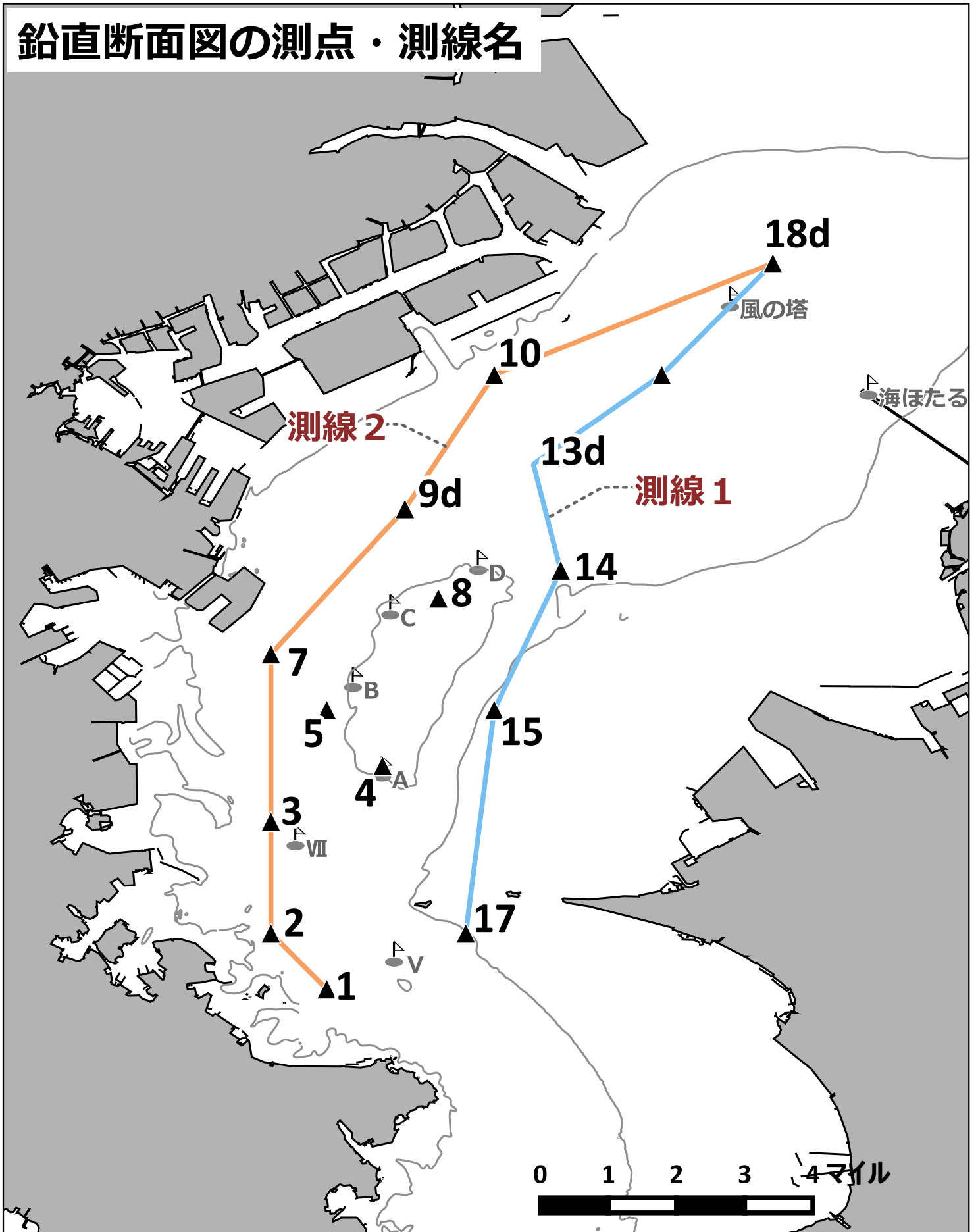


底層の溶存酸素量(ml/L)

発行 神奈川県水産技術センター  
企画資源部 海洋資源担当  
電話 046(882)2313

引き続き北側海域で貧酸素水塊が見られます。  
漁獲物の取り扱いにご注意ください。

# 鉛直断面図の測点・測線名

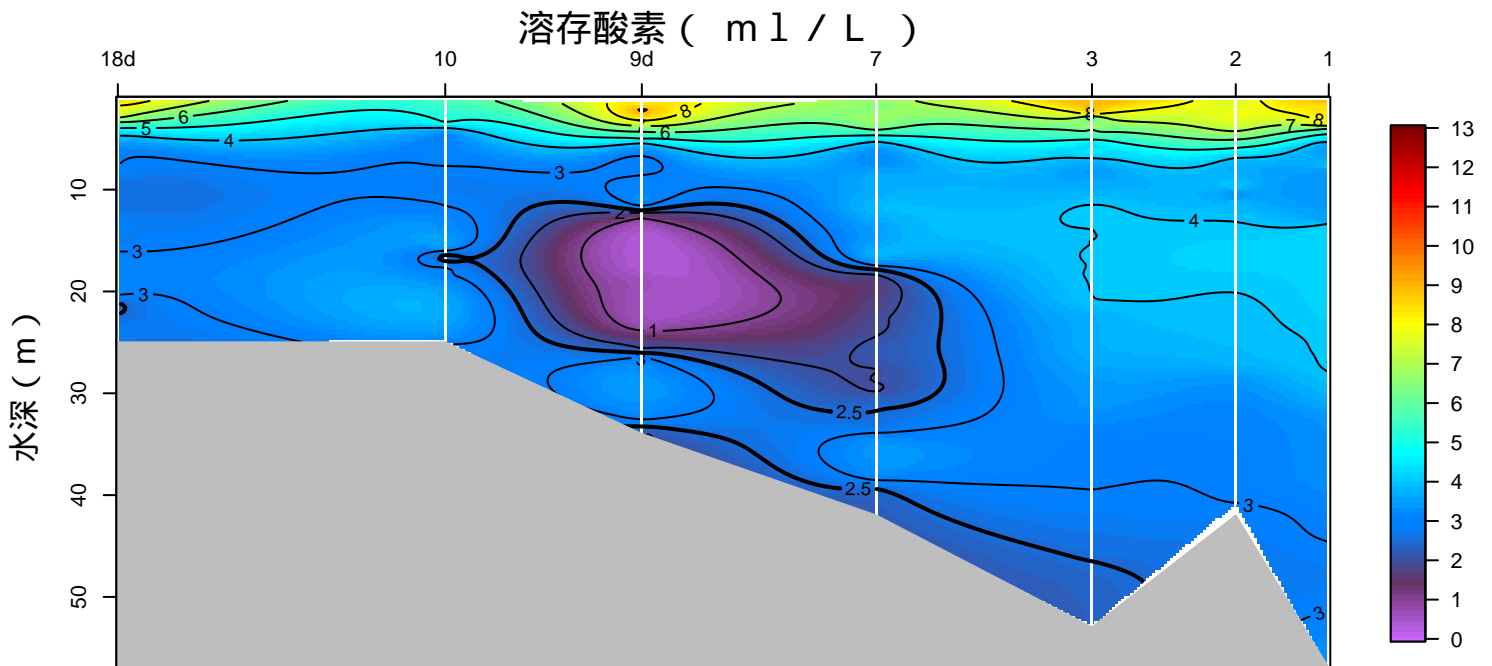
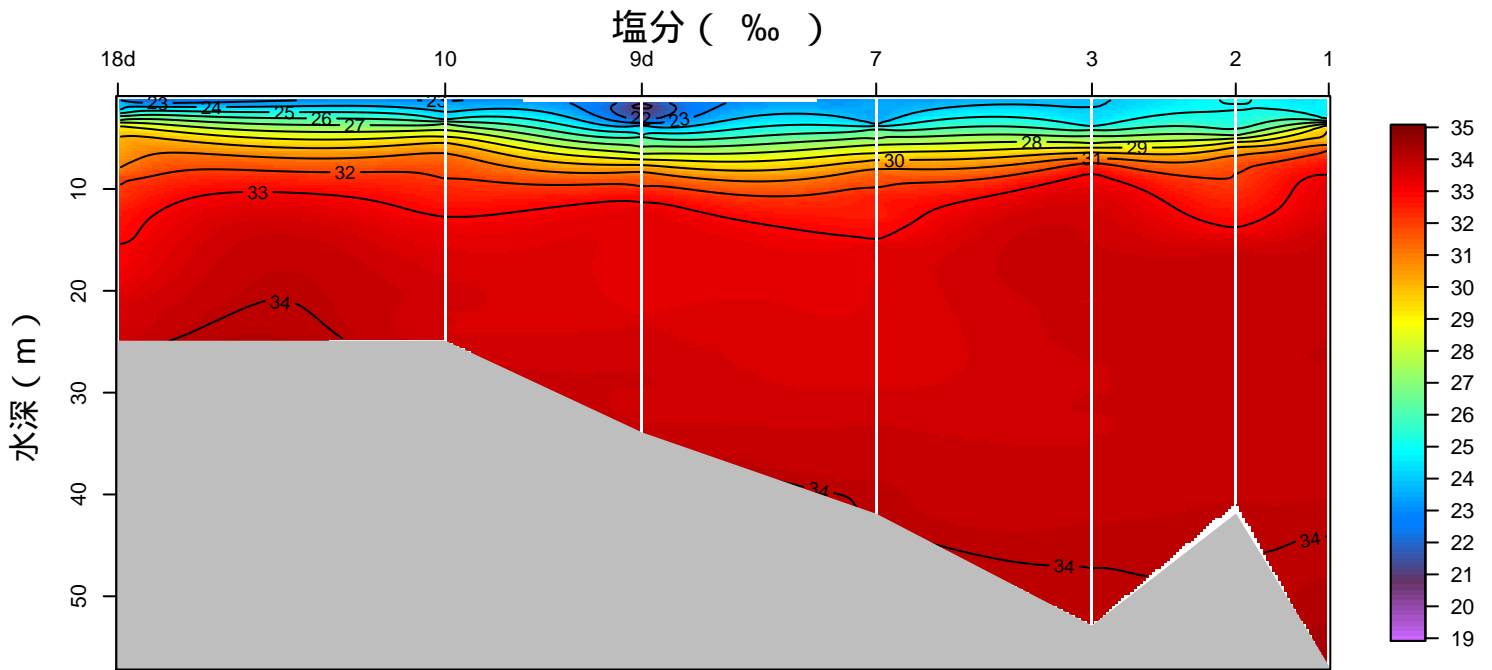
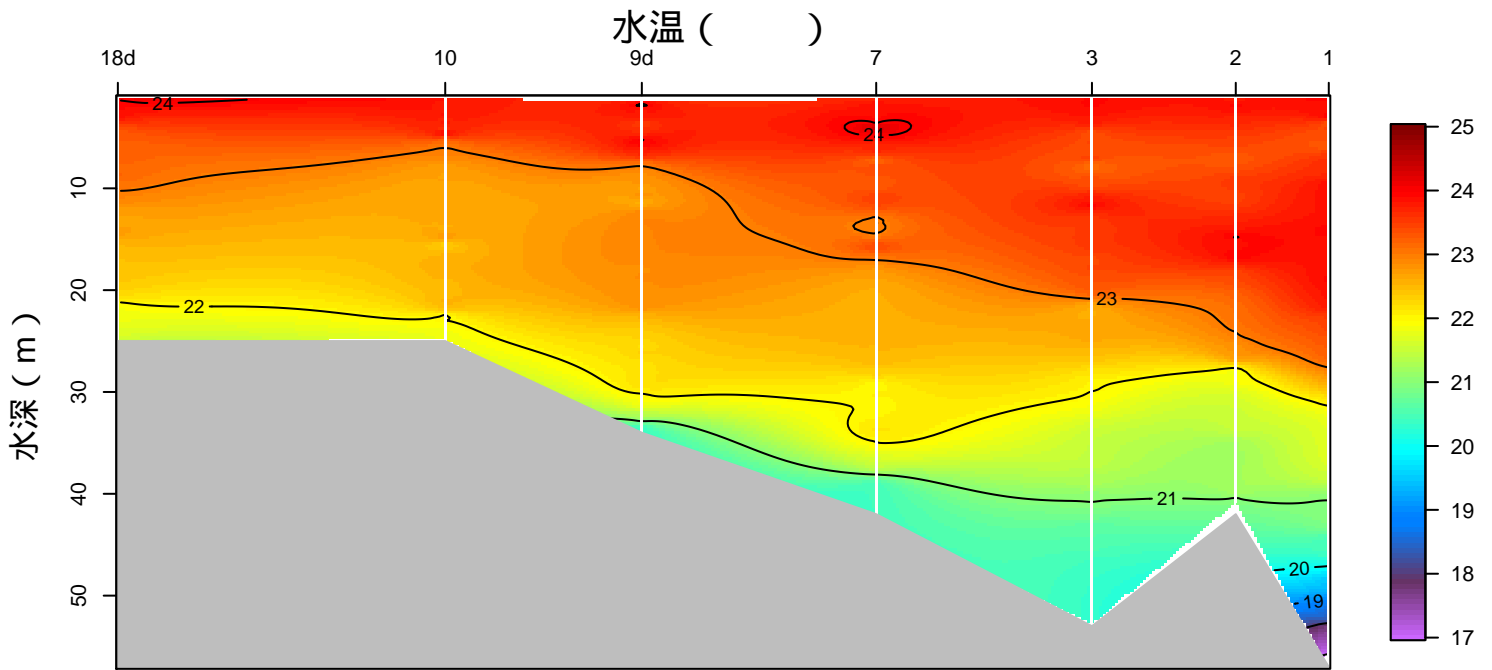


※等深線は水深20m

神奈川県水産技術センター

# 神奈川県水産技術センター 溶存酸素情報

2016年09月26日の観測結果 測線 1



# 神奈川県水産技術センター 溶存酸素情報

2016年09月26日の観測結果 測線2

