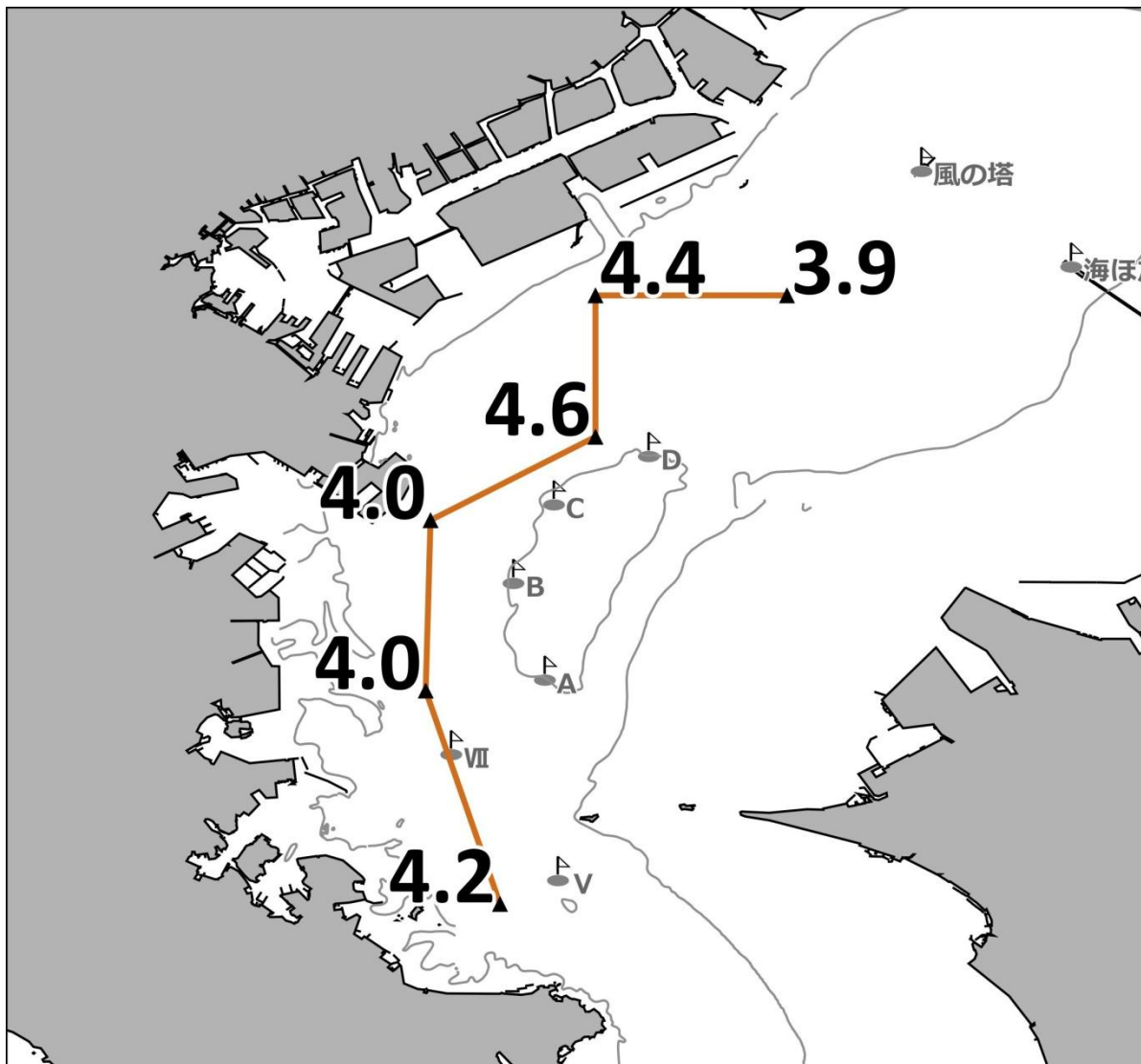


東京湾溶存酸素情報

漁業調査指導船**江の島丸**により調査を実施しました。

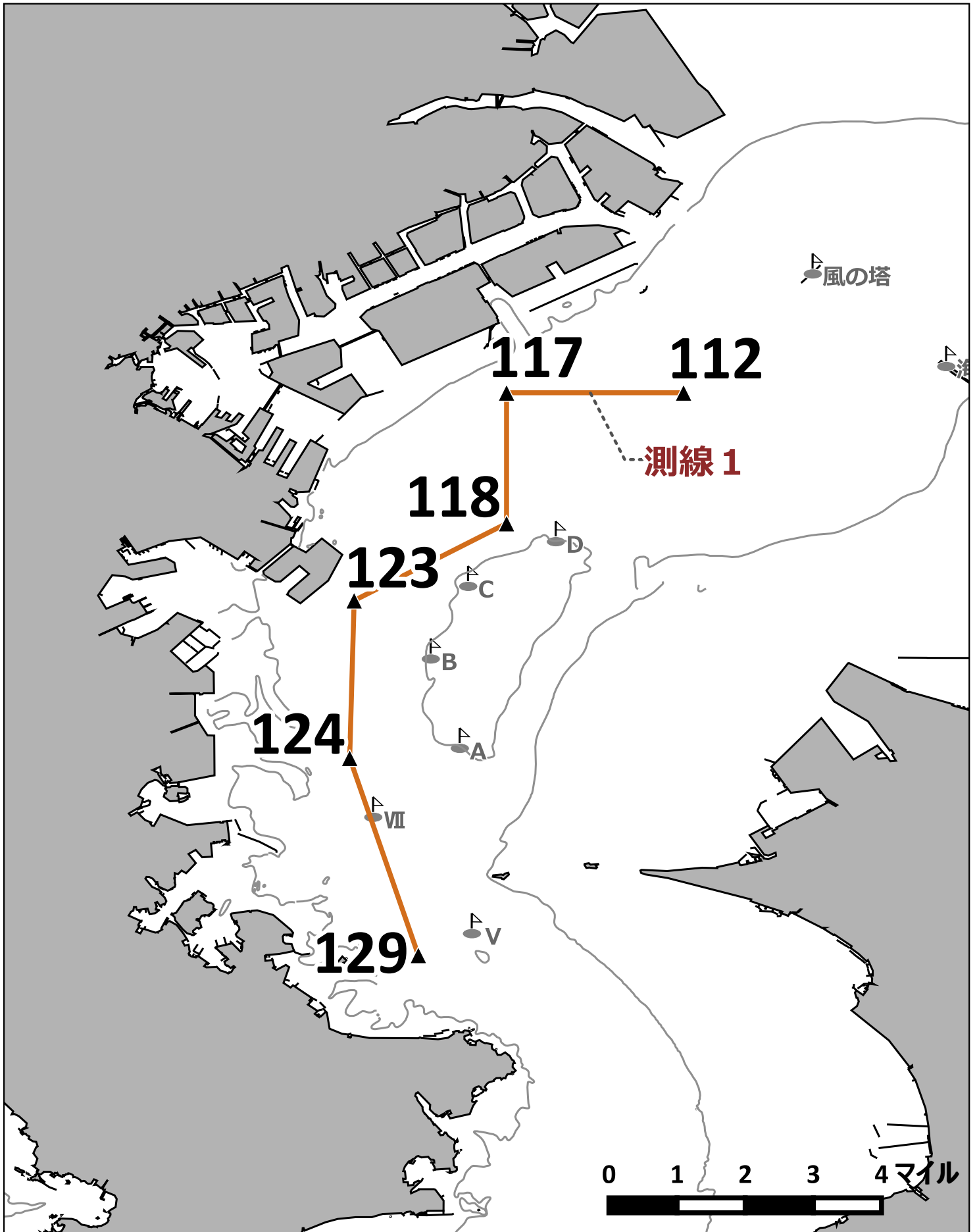
- 水温は、表層で 17~18℃台、底層では 18~20℃台です。
- 塩分は、表層で 30~32 台、底層では 32~34 台です。
- 溶存酸素濃度は底層においても高い水準であり、**貧酸素水塊 (≦2.5ml/L)** はみられませんでした。



底層の溶存酸素量(ml/L)

発行 神奈川県水産技術センター
企画資源部 海洋資源担当
電話 046(882)2313

表層と底層の水温差が小さくなっており、
溶存酸素濃度は十分に高い状況です。



※等深線は水深20m

神奈川県水産技術センター

神奈川県水産技術センター 溶存酸素情報

2016年11月08日の観測結果 浅海定線調査

