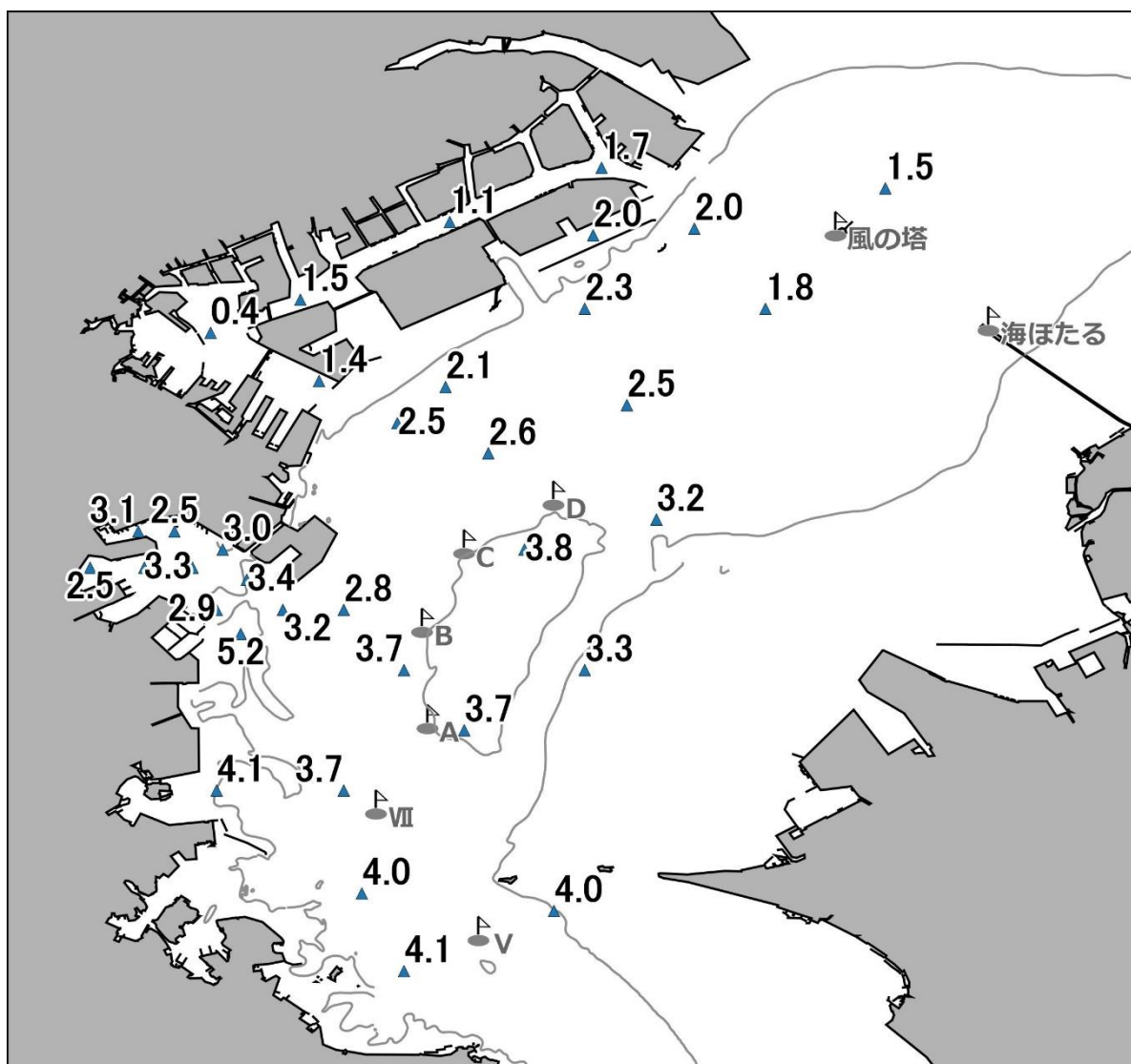


東京湾溶存酸素情報

漁業調査指導船**江の島丸**および**ほうじょう**により調査を実施しました。

- 水温は、表層で 19～24℃台、底層では 15～20℃台です。
- 塩分は、表層で 27～32 台、底層では 32～34 台です。
- 横浜港から東扇島周辺および風の塔周辺で**貧酸素水塊 (≦2.5ml/L)**が分布していました。
- 広範囲でアカクラゲが見られました。



底層の溶存酸素量(ml/L)

発行 神奈川県水産技術センター
企画資源部 海洋資源担当
電話 046(882)2313

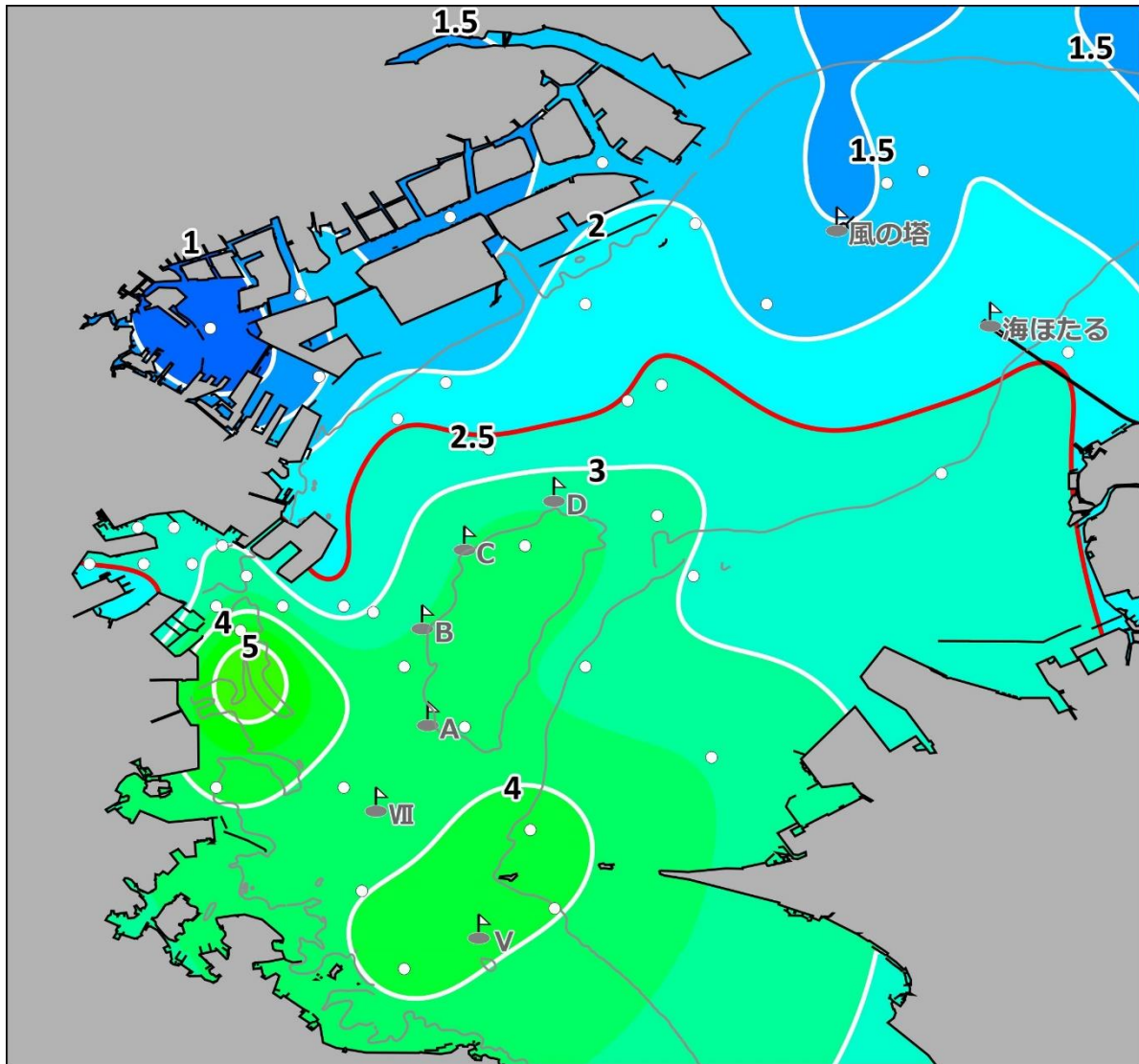
引き続き、北側海域で貧酸素水塊が見られます。
漁獲物の取り扱いにご注意ください。

東京湾溶存酸素情報

神奈川県水産技術センター
2017/06/12
～06/13

漁業調査指導船**江の島丸**および**ほうじょう**により調査を実施しました。

- 横浜港から東扇島周辺および風の塔周辺に**貧酸素水塊 (≦2.5ml/L)**が見られます。漁獲物の取り扱いにご注意ください。



底層の溶存酸素推定分布図 (ml/L)

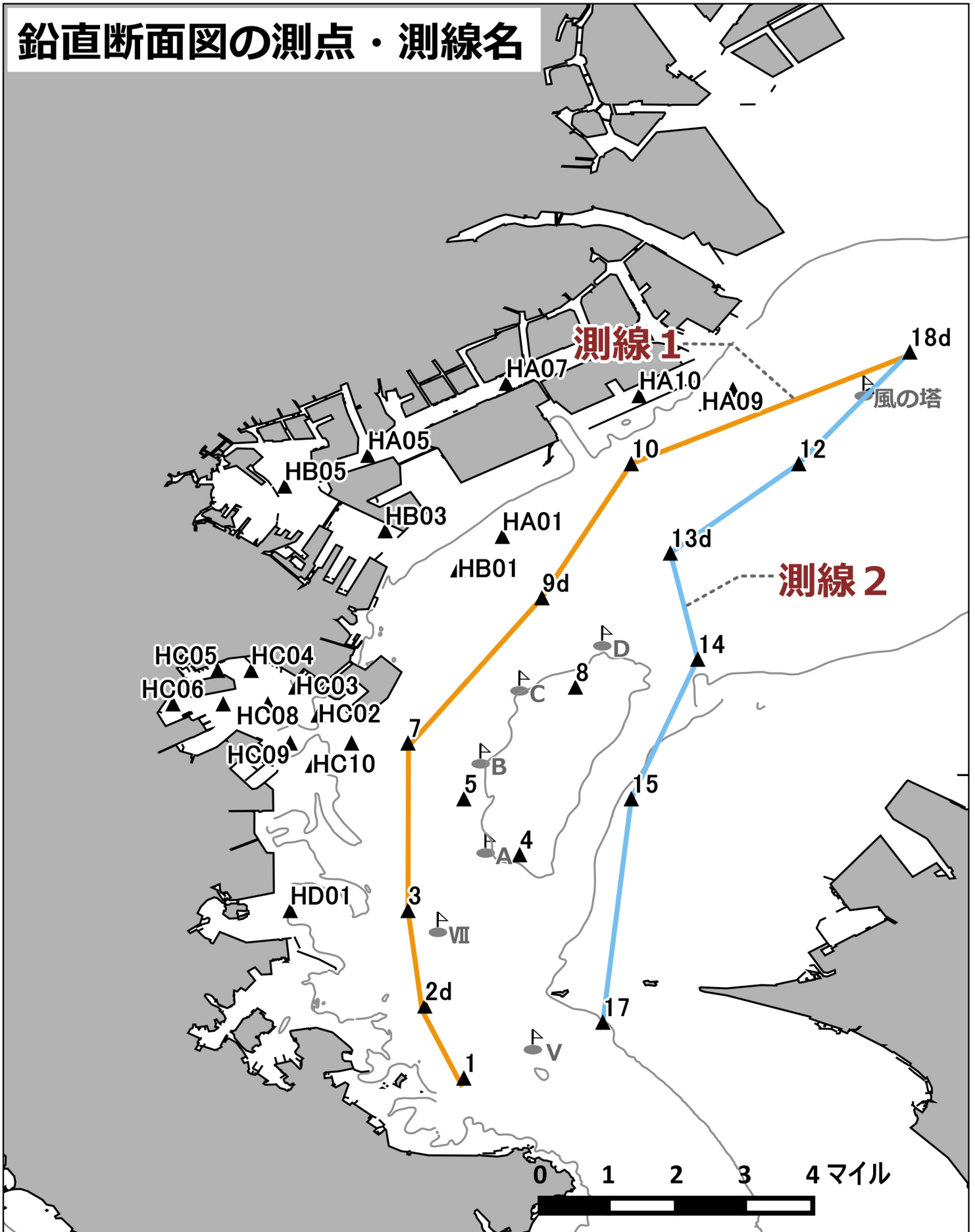
発行：神奈川県水産技術センター
企画資源部 海洋資源担当
電話 046(882)2313

データ提供：千葉県水産総合研究センター
東京湾漁業研究所

赤い線は貧酸素水塊の境界を、白い点は今回の調査の観測点を表しています。

※上記の分布図は調査による観測値から溶存酸素量を推定したものです。

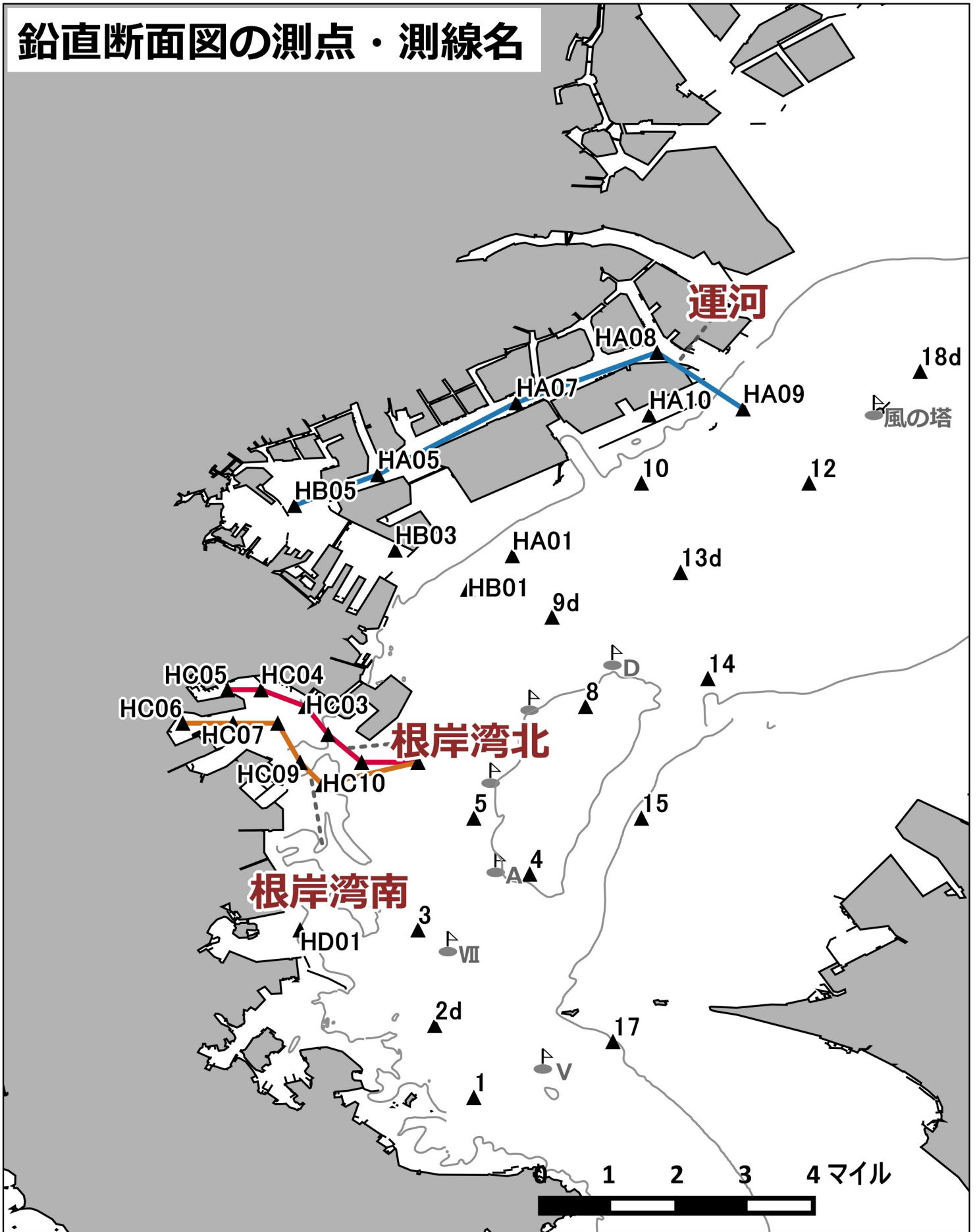
鉛直断面図の測点・測線名



※等深線は水深20m

神奈川県水産技術センター

鉛直断面図の測点・測線名

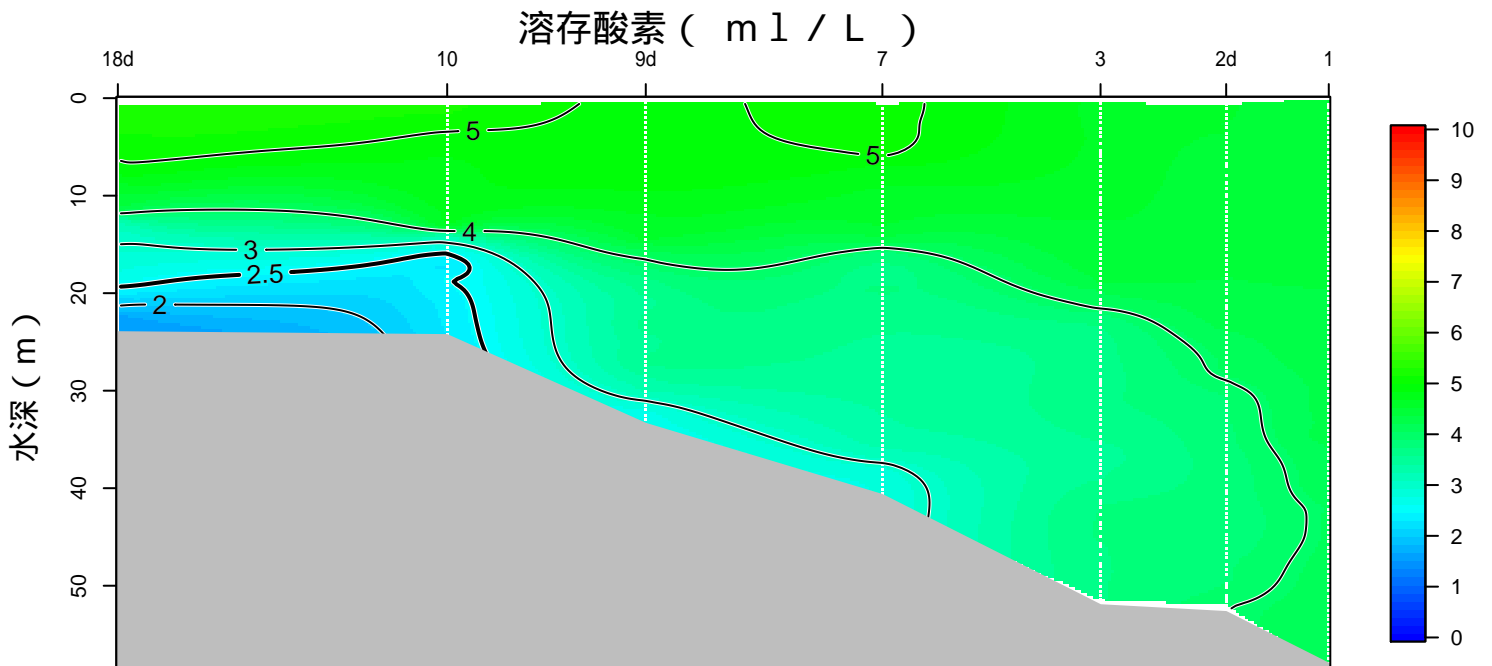
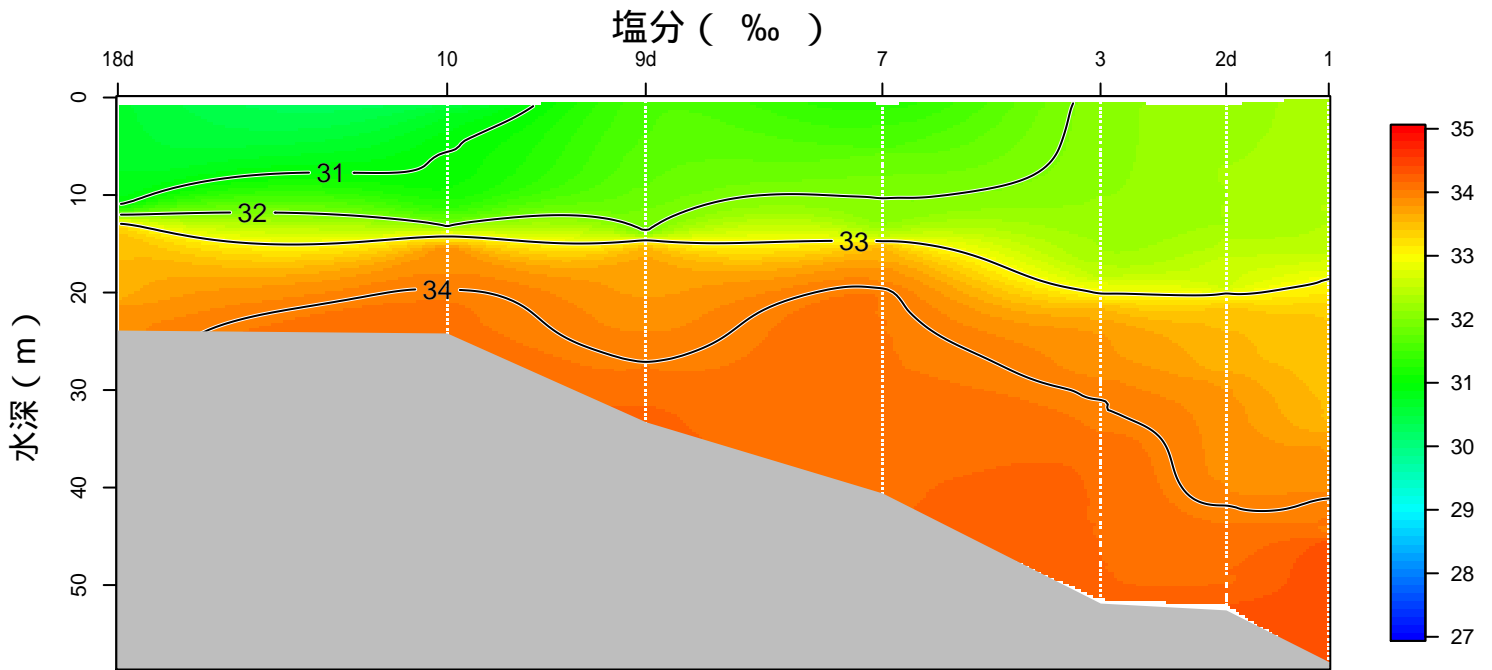
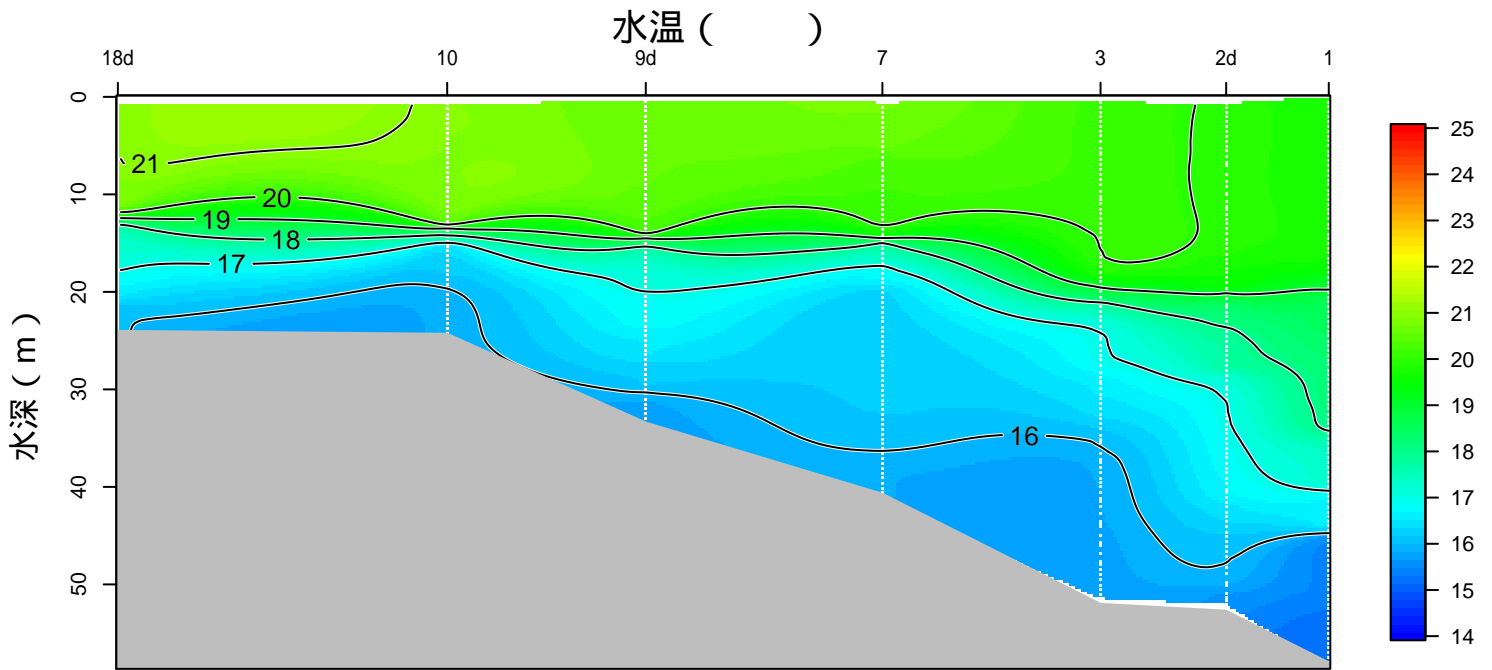


※等深線は水深20m

神奈川県水産技術センター

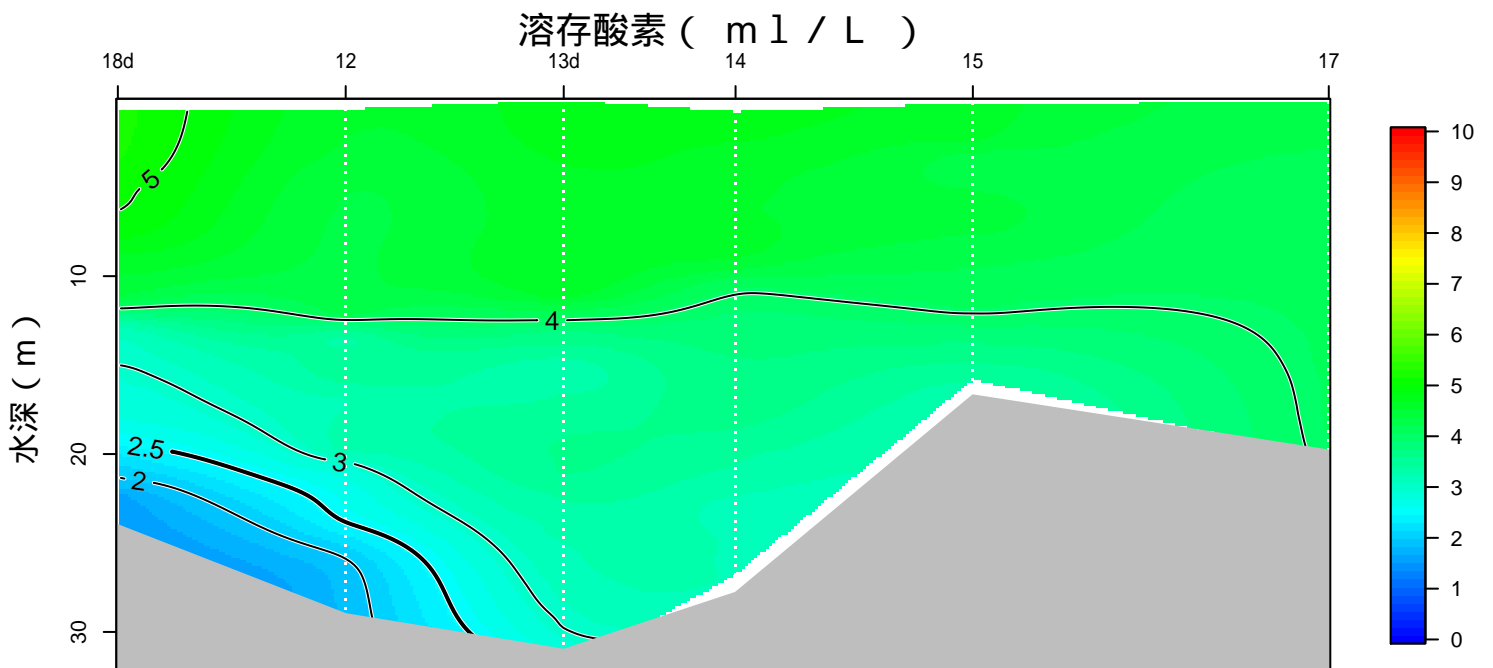
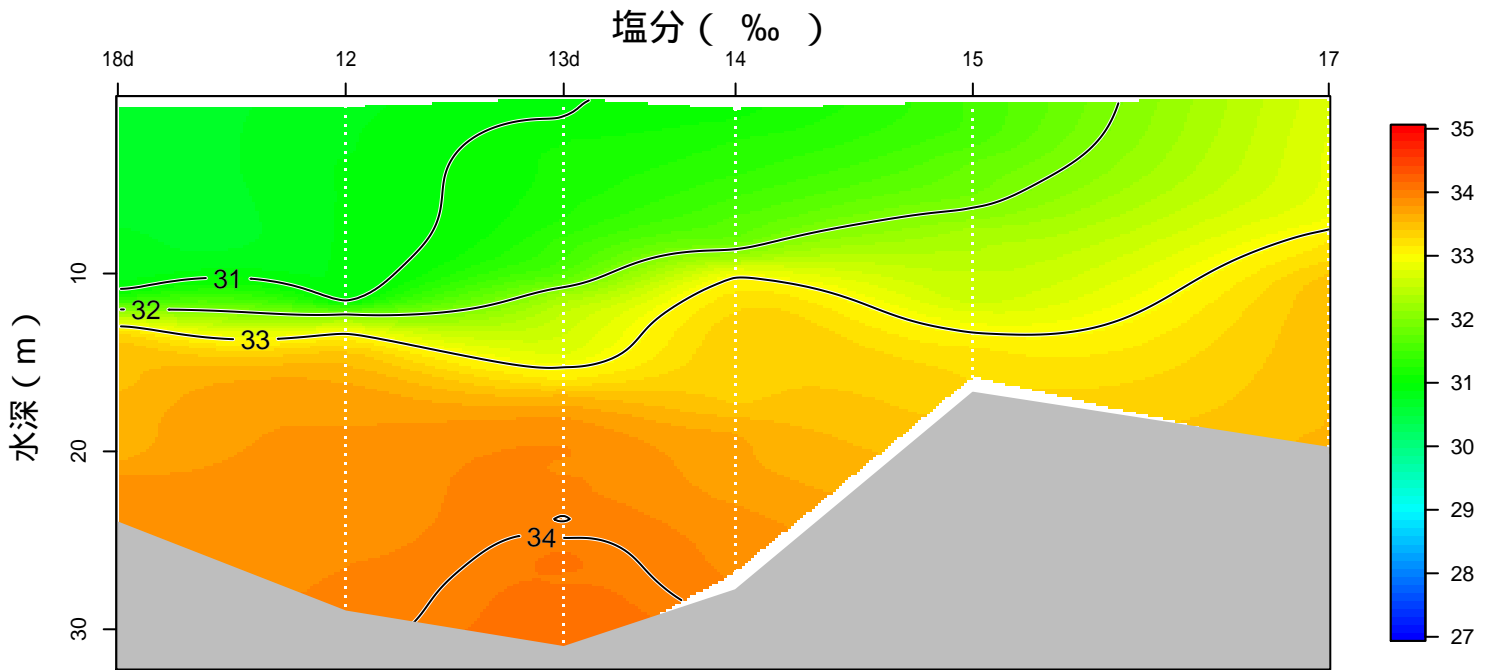
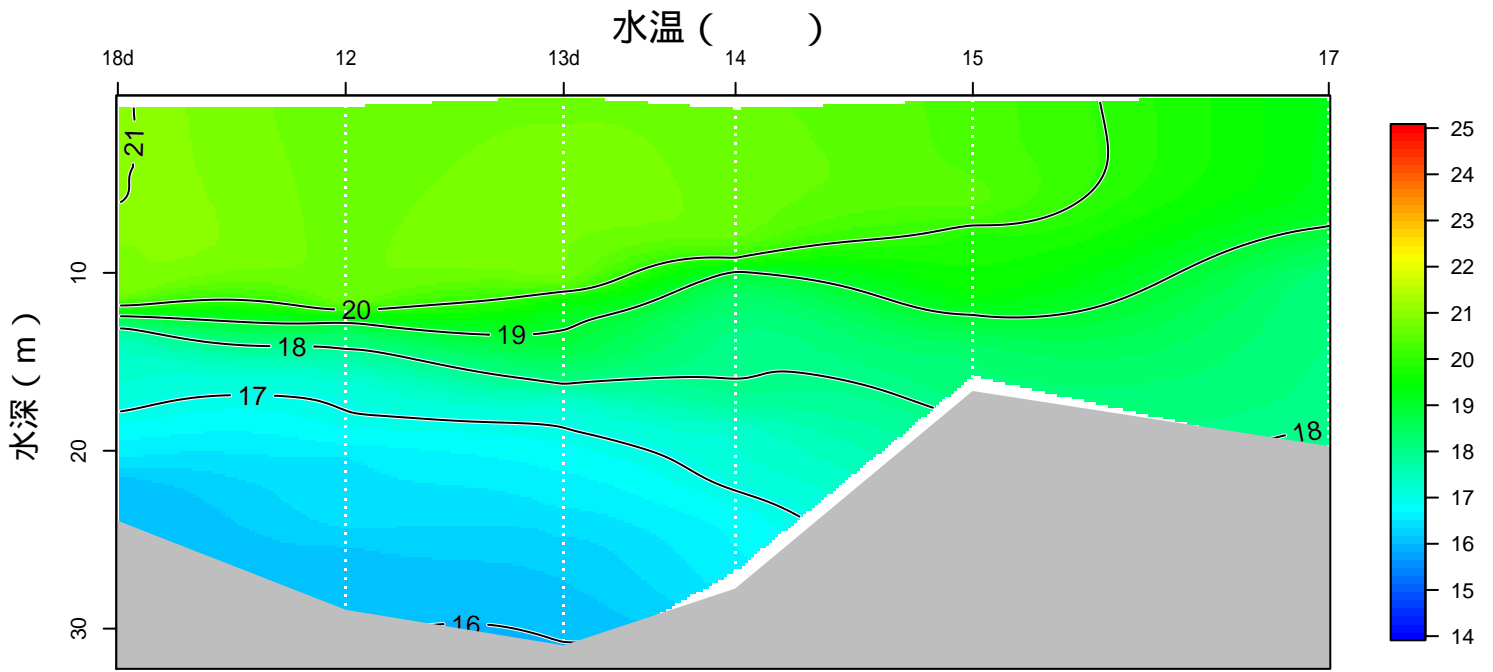
神奈川県水産技術センター 溶存酸素情報

2017年06月12-13日の観測結果 測線1



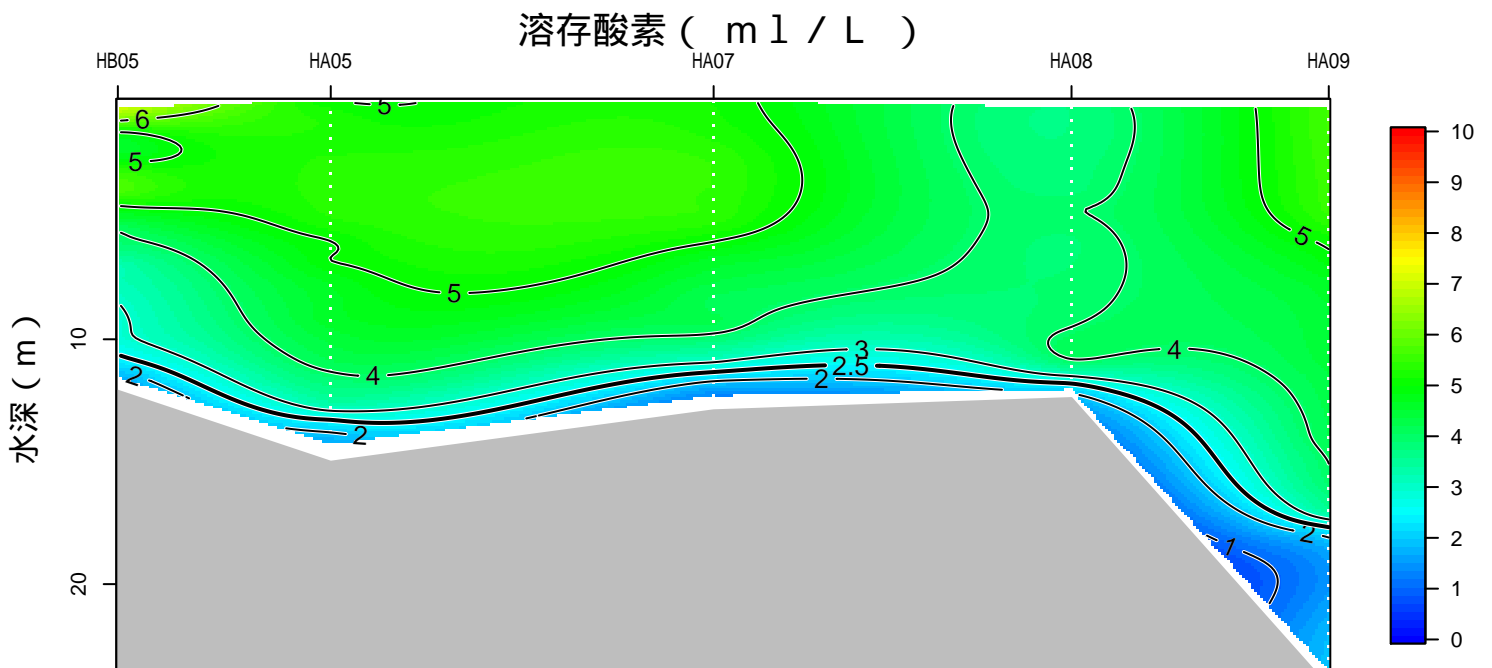
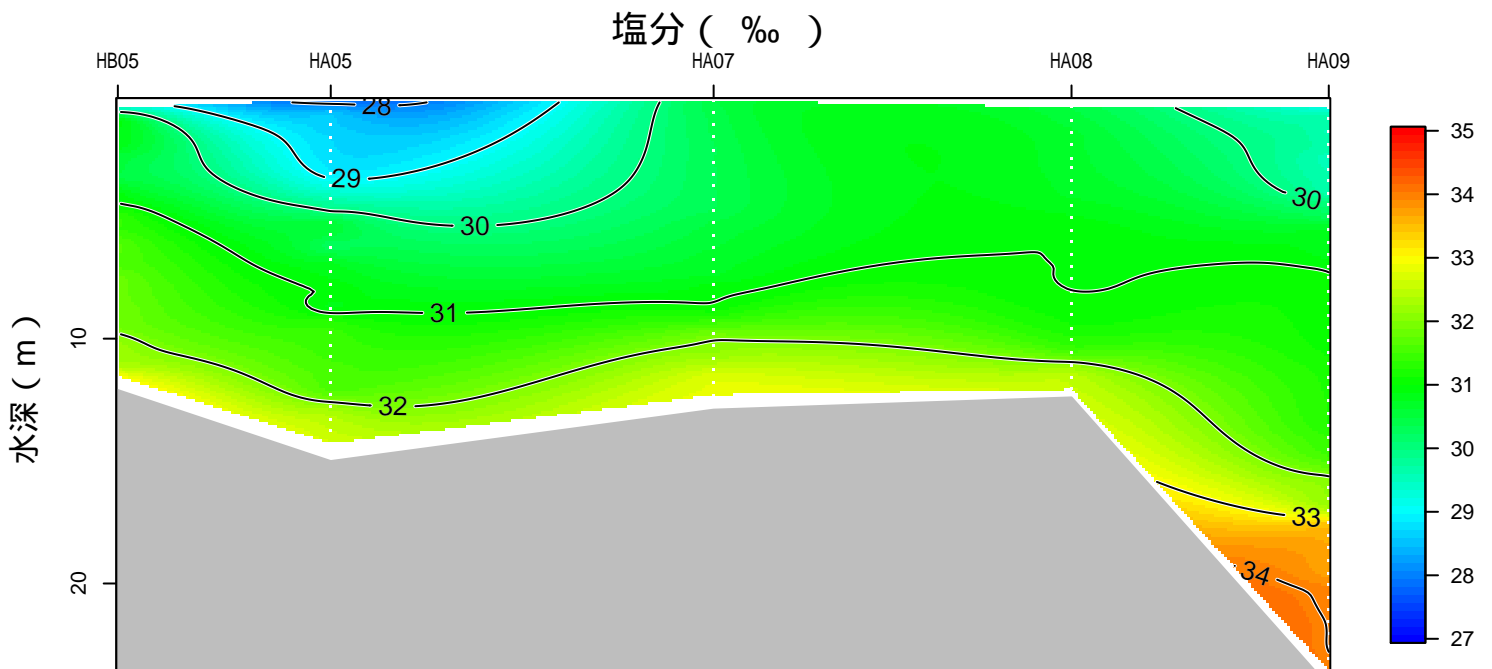
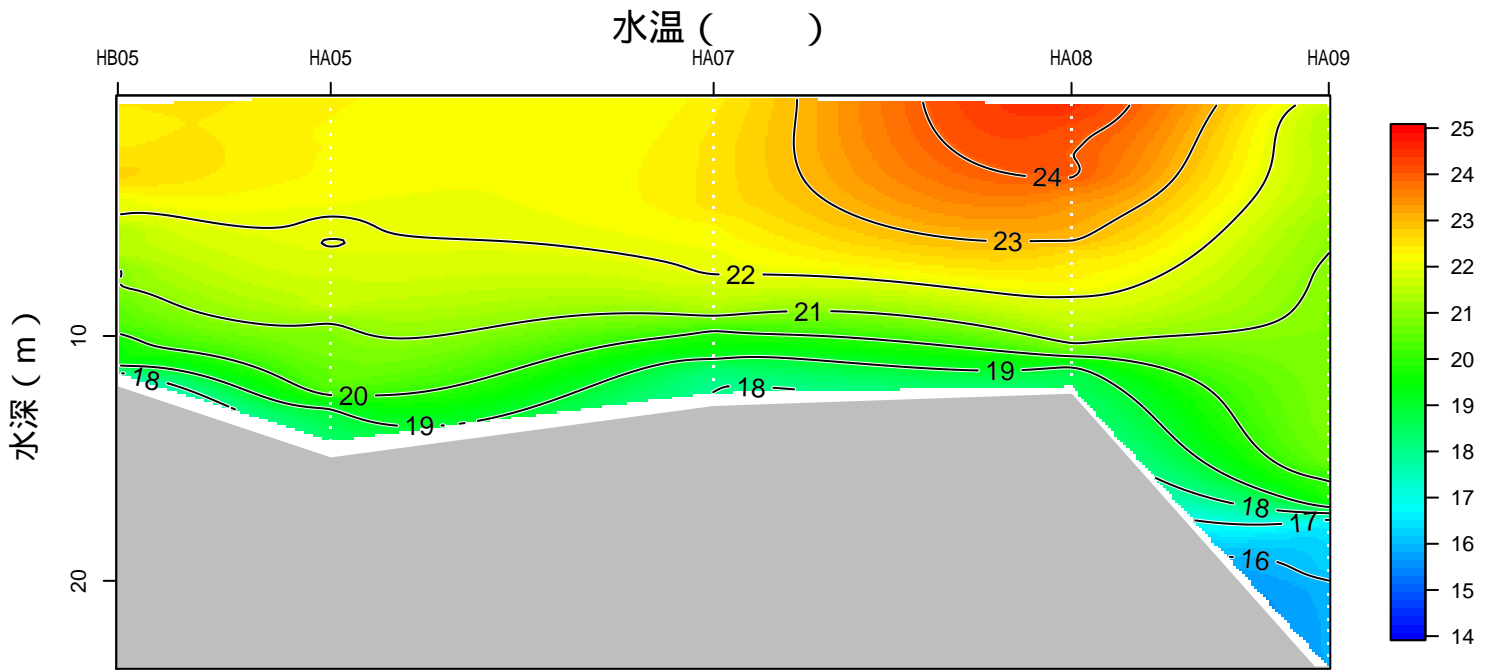
神奈川県水産技術センター 溶存酸素情報

2017年06月12-13日の観測結果 測線2



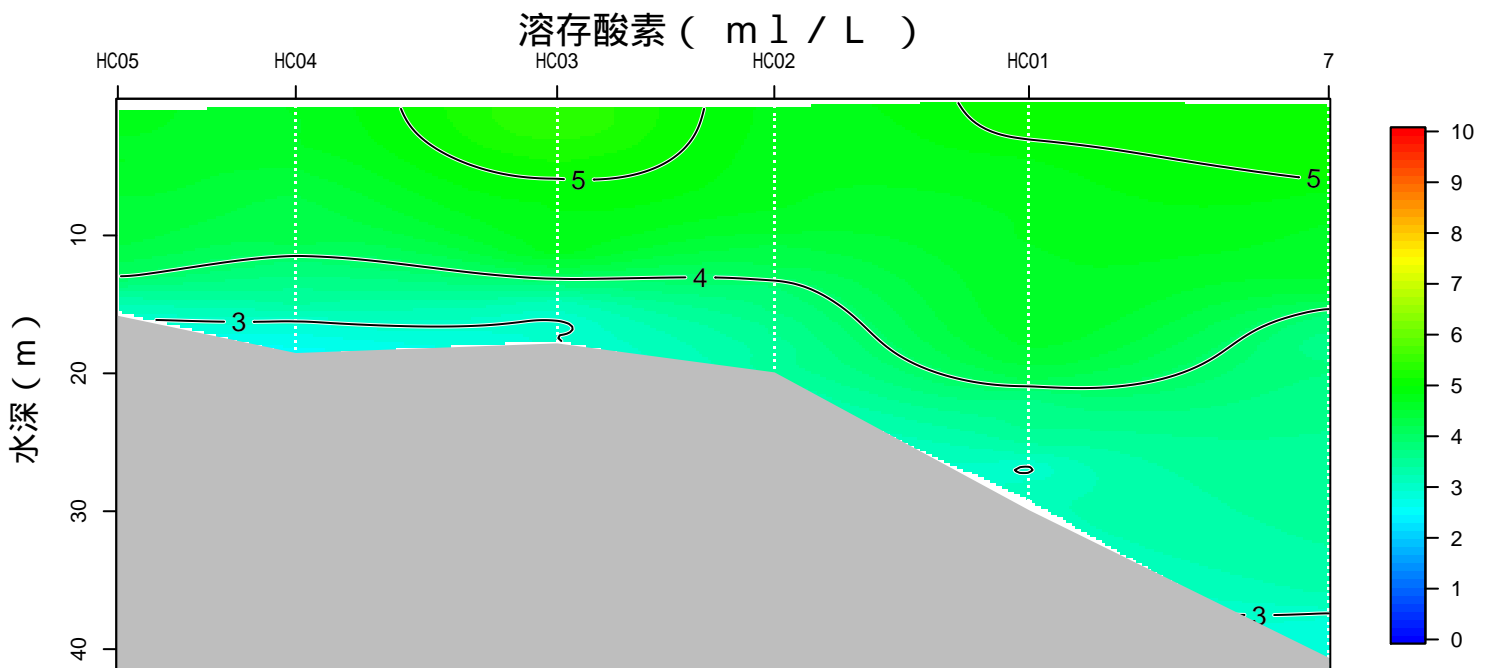
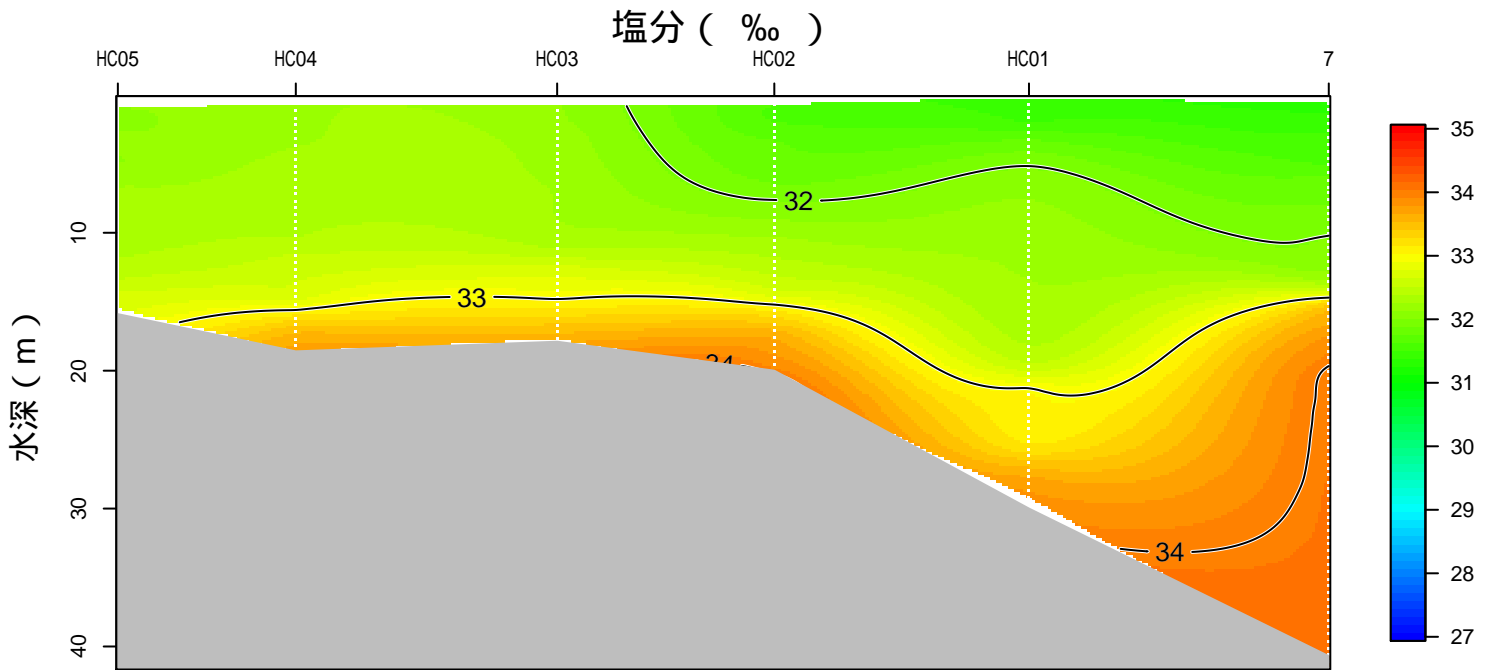
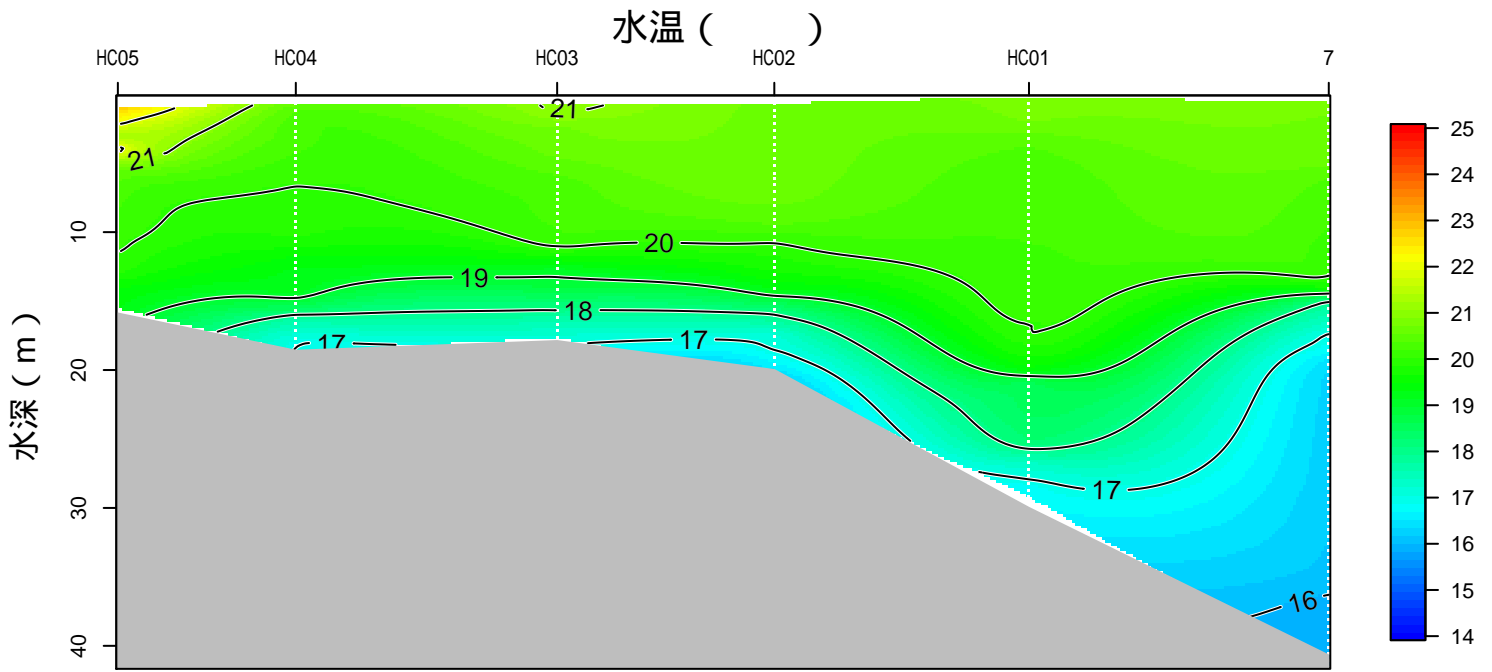
神奈川県水産技術センター 溶存酸素情報

2017年06月12-13日の観測結果 運河



神奈川県水産技術センター 溶存酸素情報

2017年06月12-13日の観測結果 根岸湾北



神奈川県水産技術センター 溶存酸素情報

2017年06月12-13日の観測結果 根岸湾南

