

東京湾溶存酸素情報

漁業調査指導船**江の島丸**により調査を実施しました。

- 水温は、表層で 25～26℃台（京浜運河および根岸湾で 27～29℃台）、底層では 16～22℃台です。
- 塩分は、表層で 19～32 台、底層では 33～34 台です。
- 横浜港以北の広い範囲および根岸湾の底層に**貧酸素水塊**（ $\leq 2.5\text{ml/L}$ ）が分布しており、東扇島周辺はほぼ無酸素状態でした。
- 風の塔周辺および根岸湾口周辺では貧酸素水塊が底層に約 15m の厚みで分布していました。



底層の溶存酸素量(ml/L)

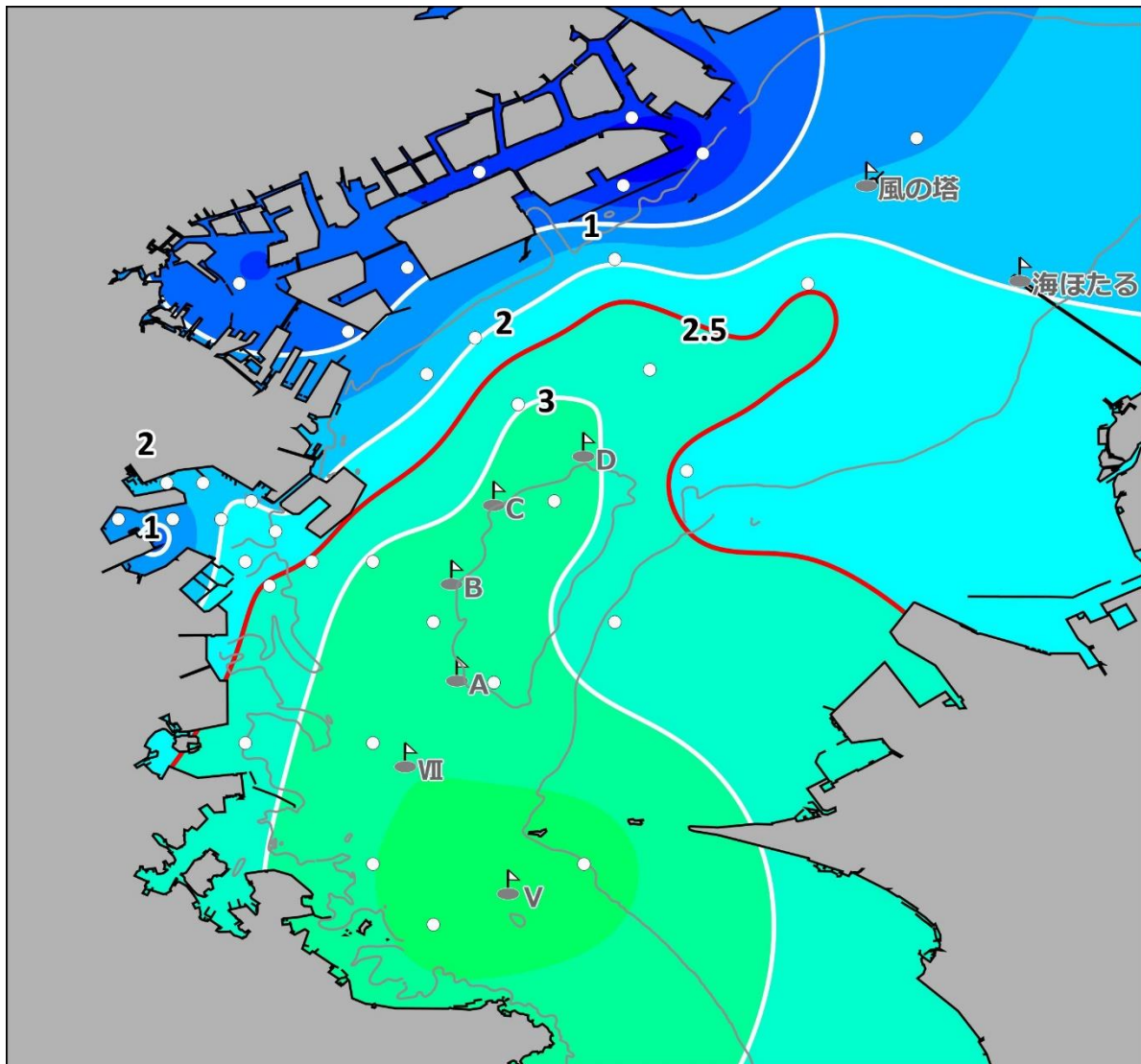
発行 神奈川県水産技術センター
 企画資源部 海洋資源担当
 電話 046(882)2313

引き続き漁獲物の取扱いにご注意ください。

東京湾溶存酸素情報

漁業調査指導船**江の島丸**により調査を実施しました。

- 横浜港以北の広い範囲および根岸湾周辺の底層で**貧酸素水塊** ($\leq 2.5\text{ml/L}$) が見られました。



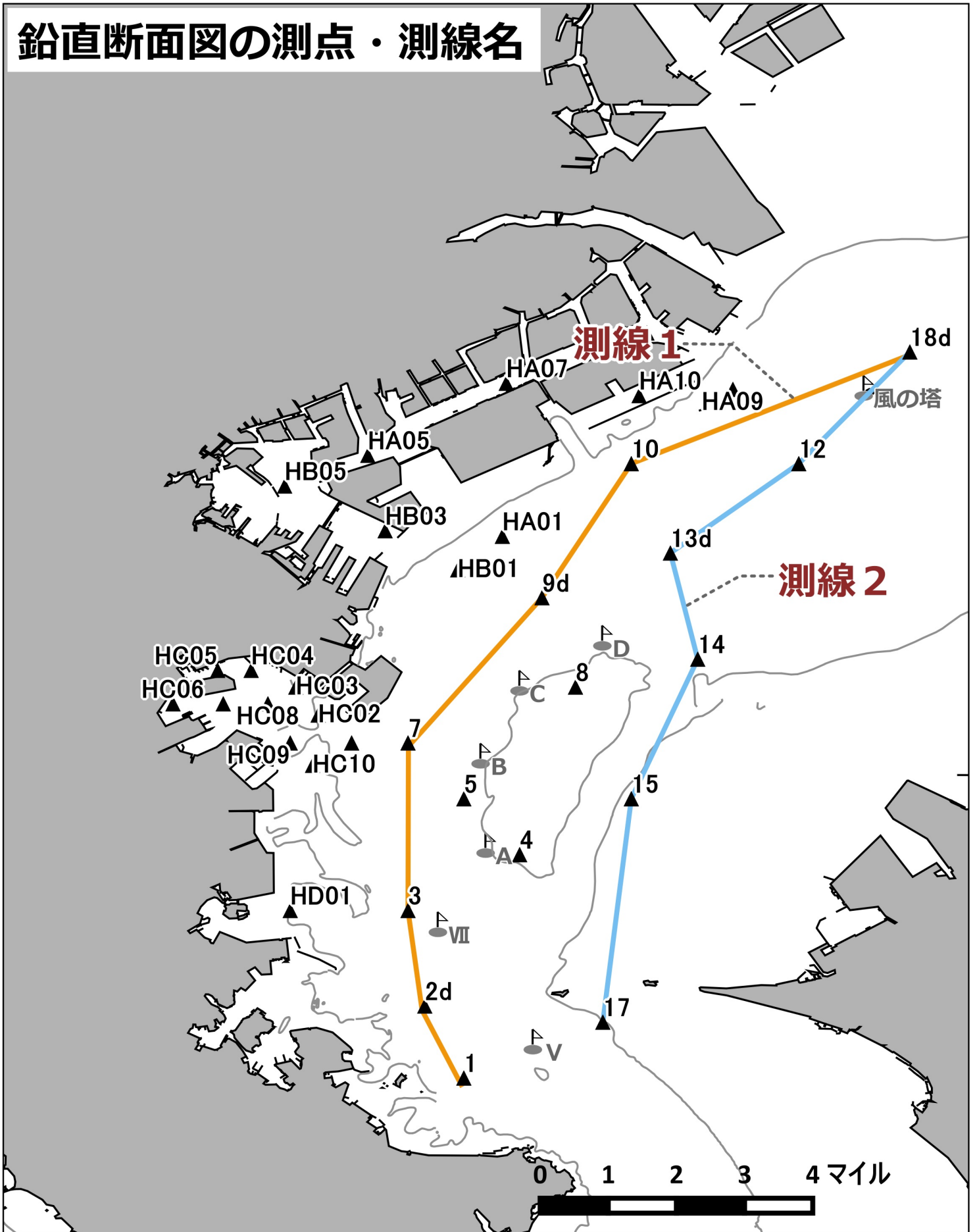
底層の溶存酸素推定分布図 (ml/L)

発行：神奈川県水産技術センター
企画資源部 海洋資源担当
電話 046(882)2313

赤い線は貧酸素水塊の境界を、白い点は今回の調査の観測点を表しています。

※上記の分布図は調査による観測値から溶存酸素量を推定したものです。

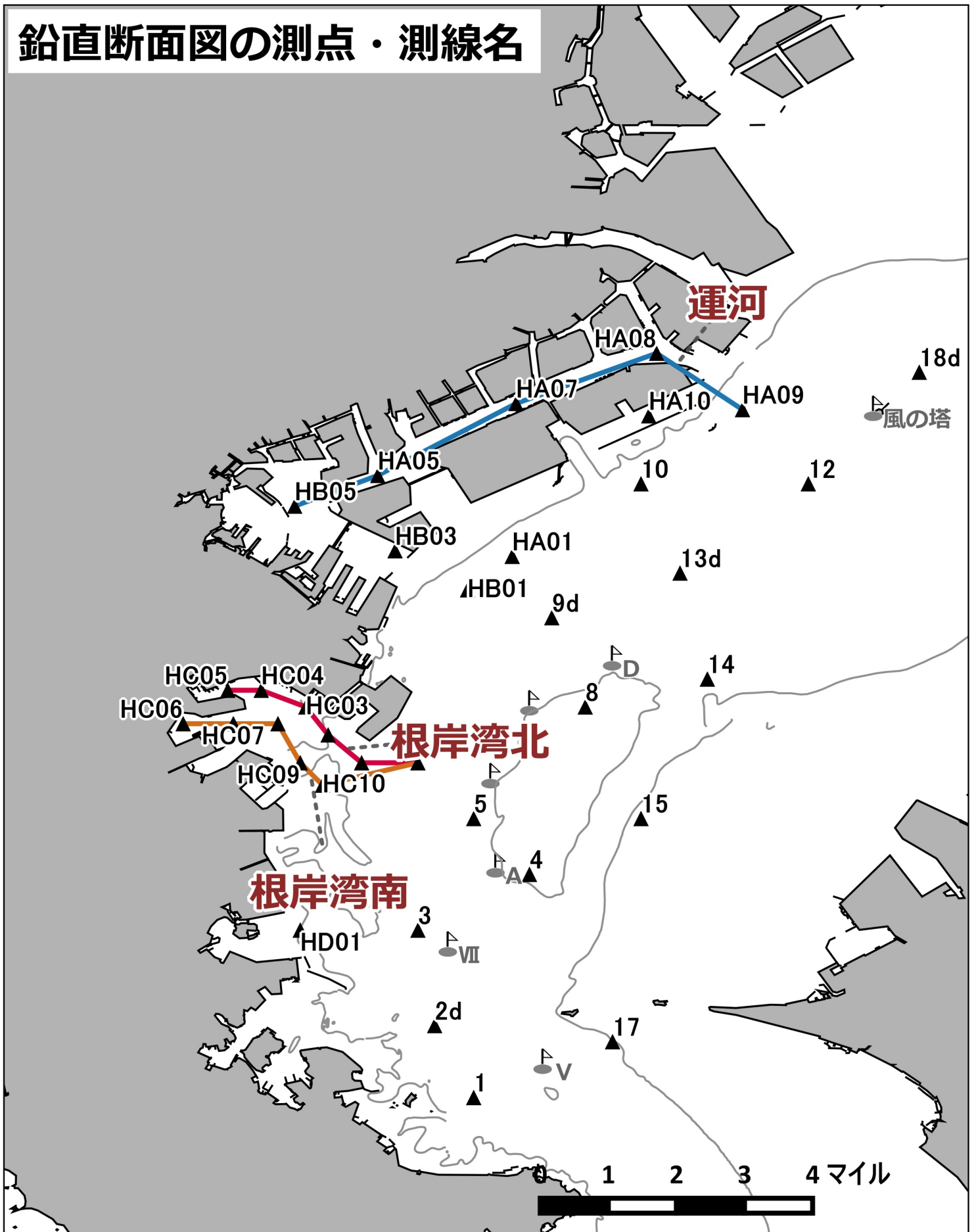
鉛直断面図の測点・測線名



※等深線は水深20m

神奈川県水産技術センター

鉛直断面図の測点・測線名

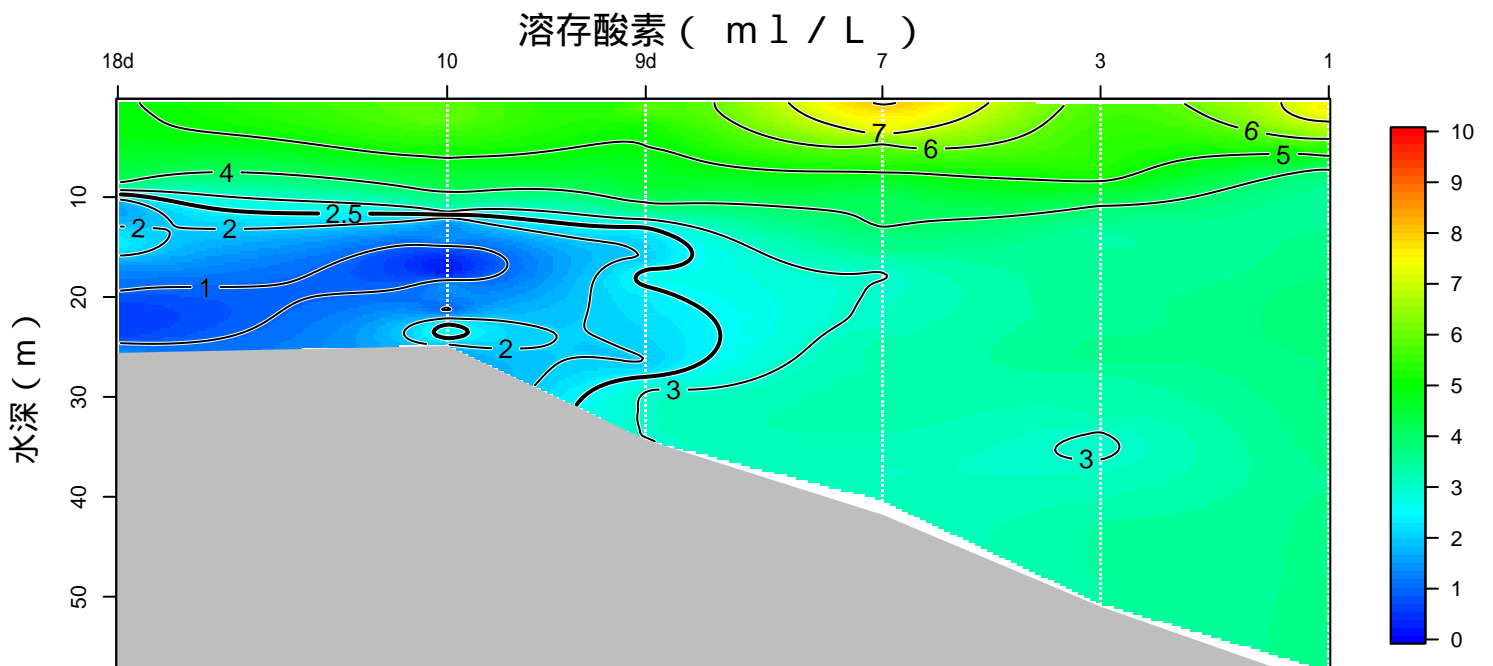
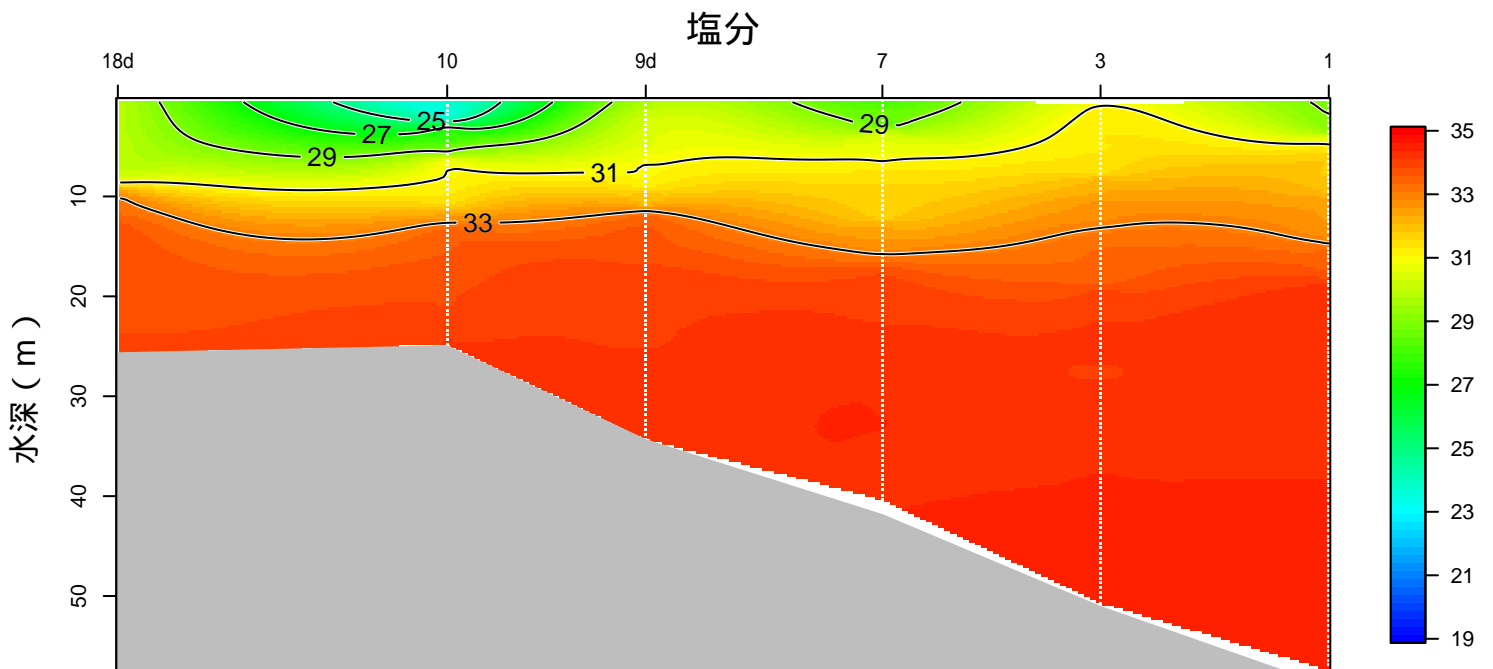
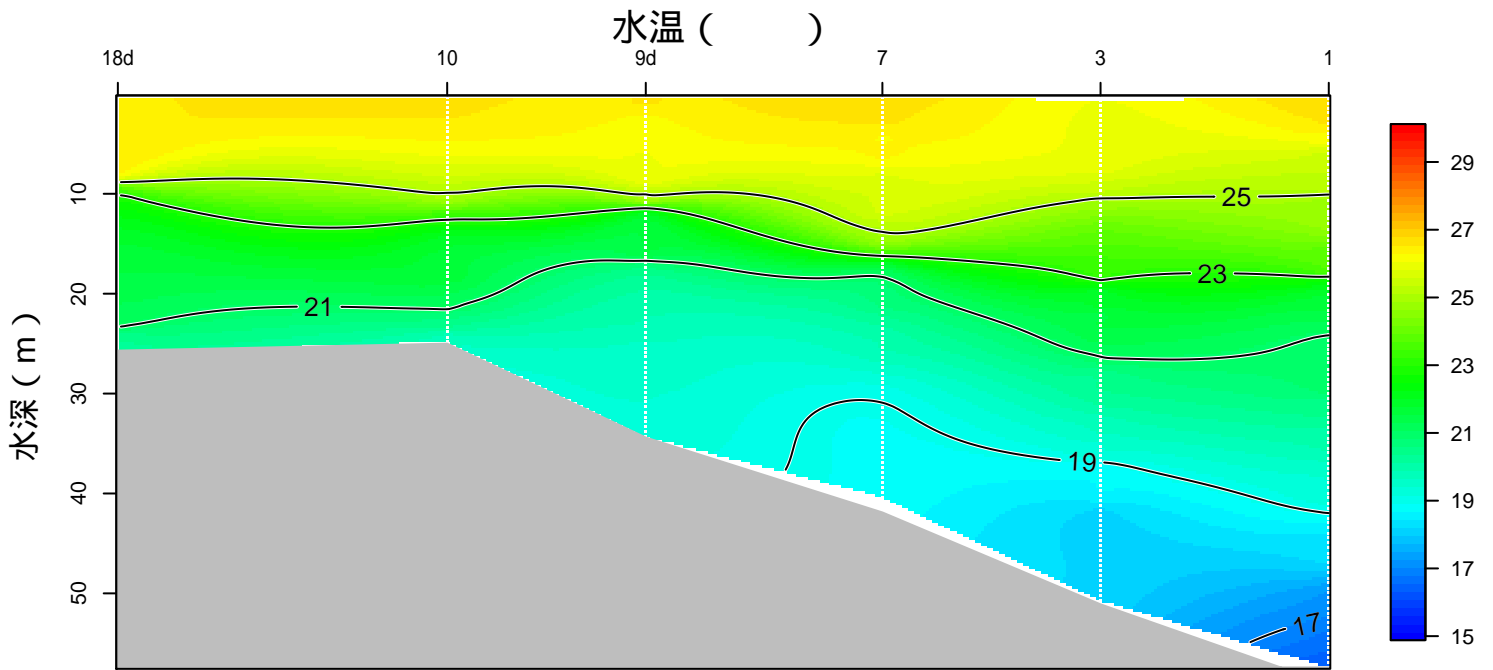


※等深線は水深20m

神奈川県水産技術センター

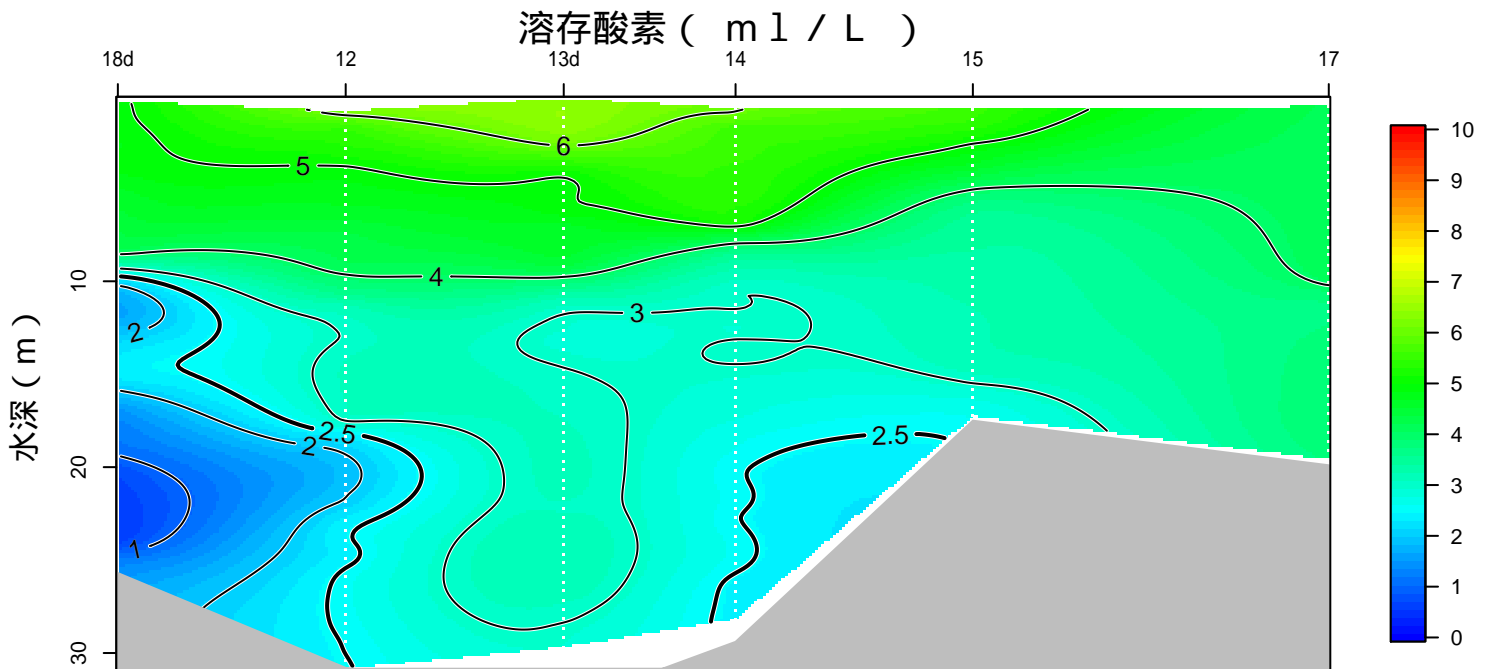
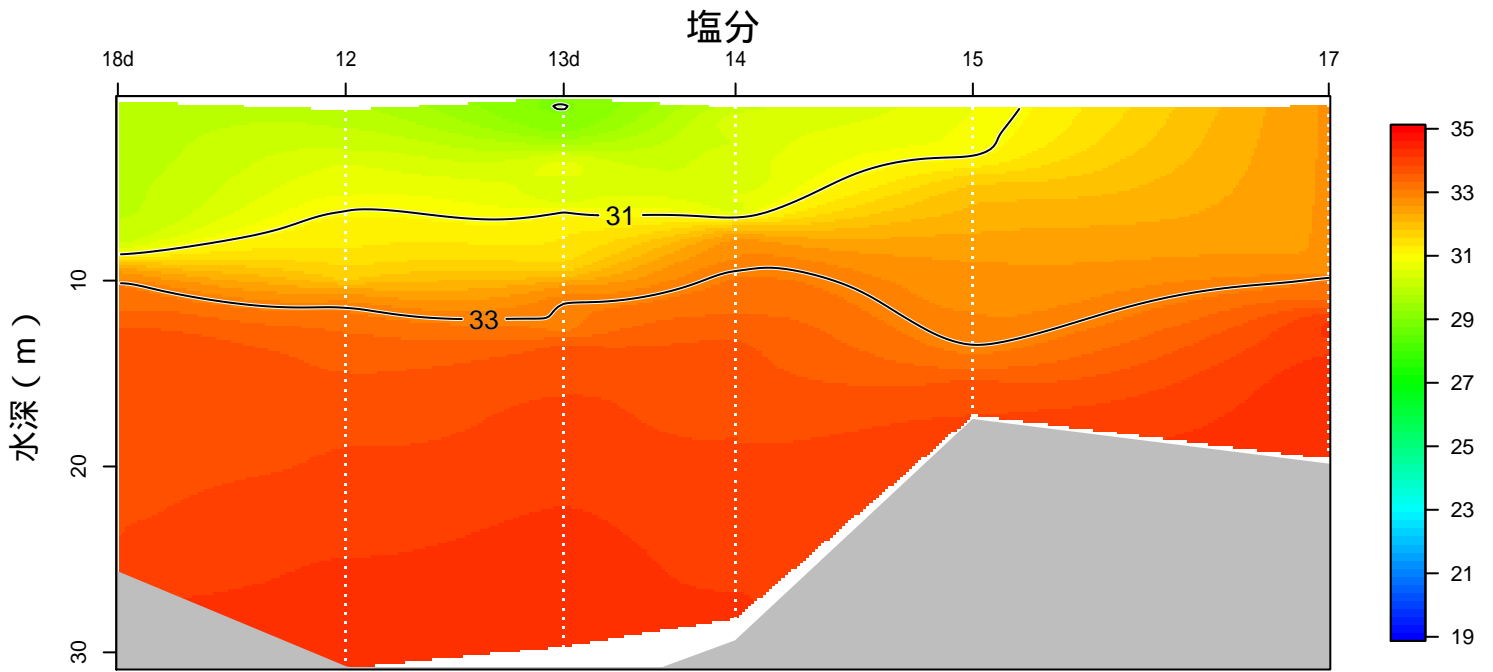
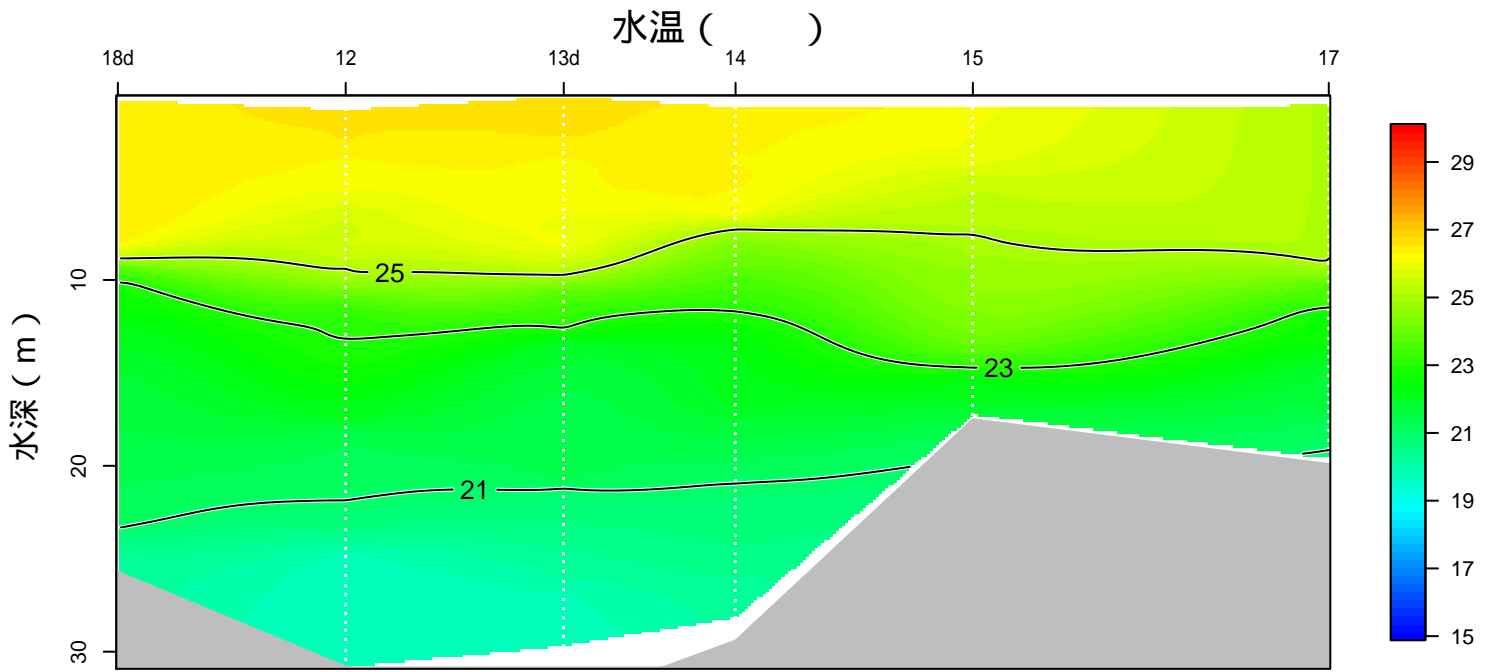
神奈川県水産技術センター 溶存酸素情報

2017年08月14-15日の観測結果 測線 1



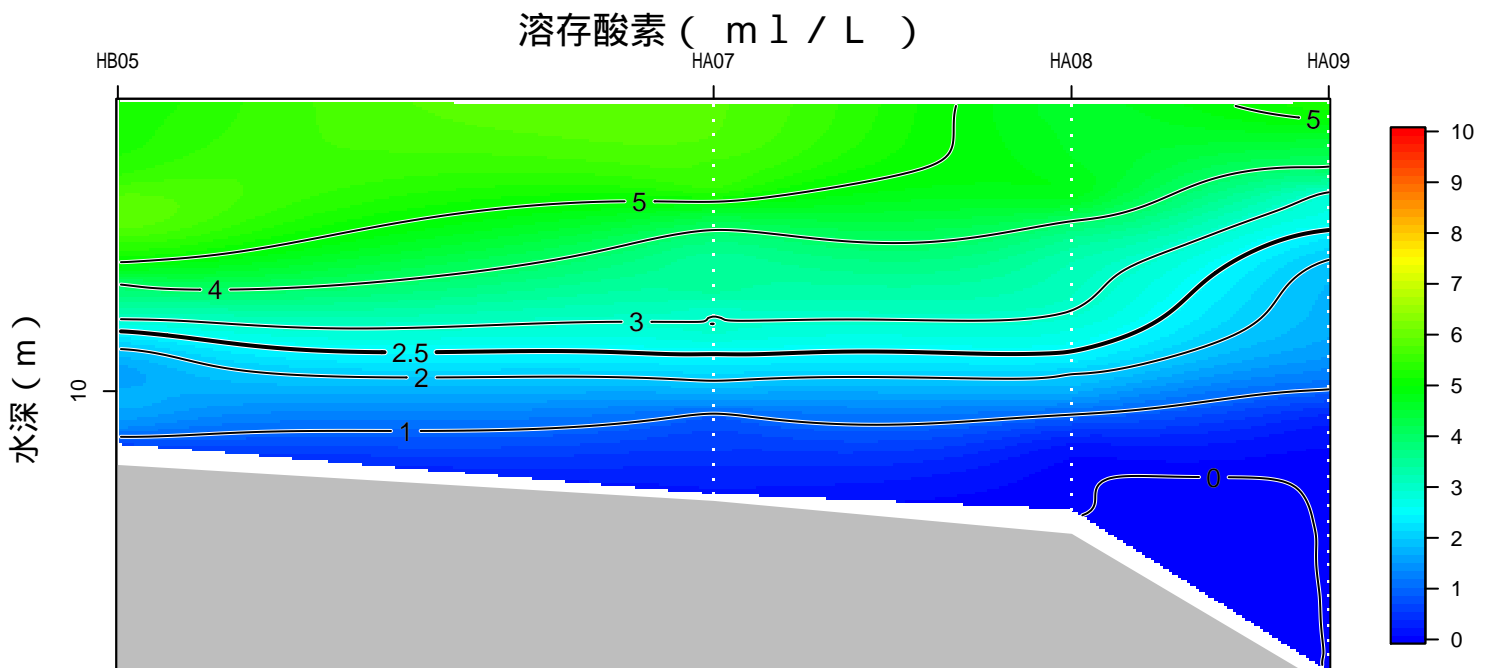
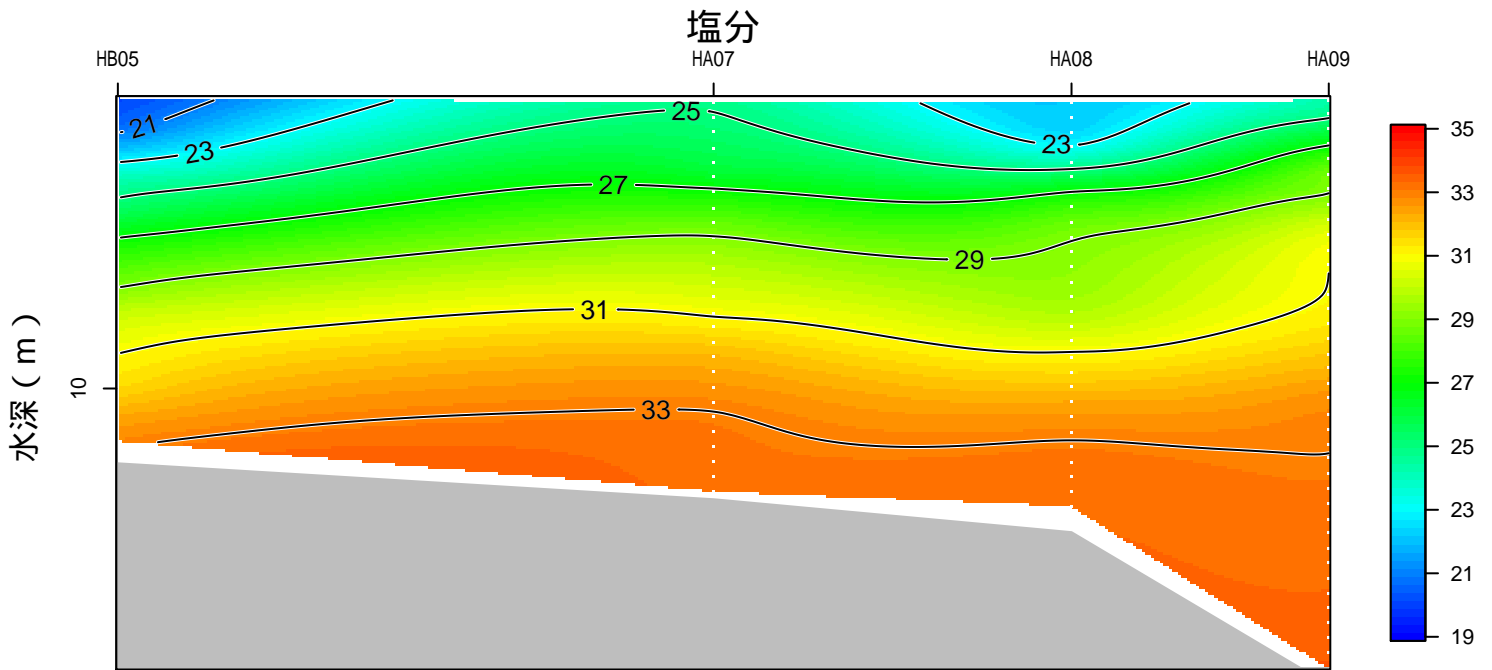
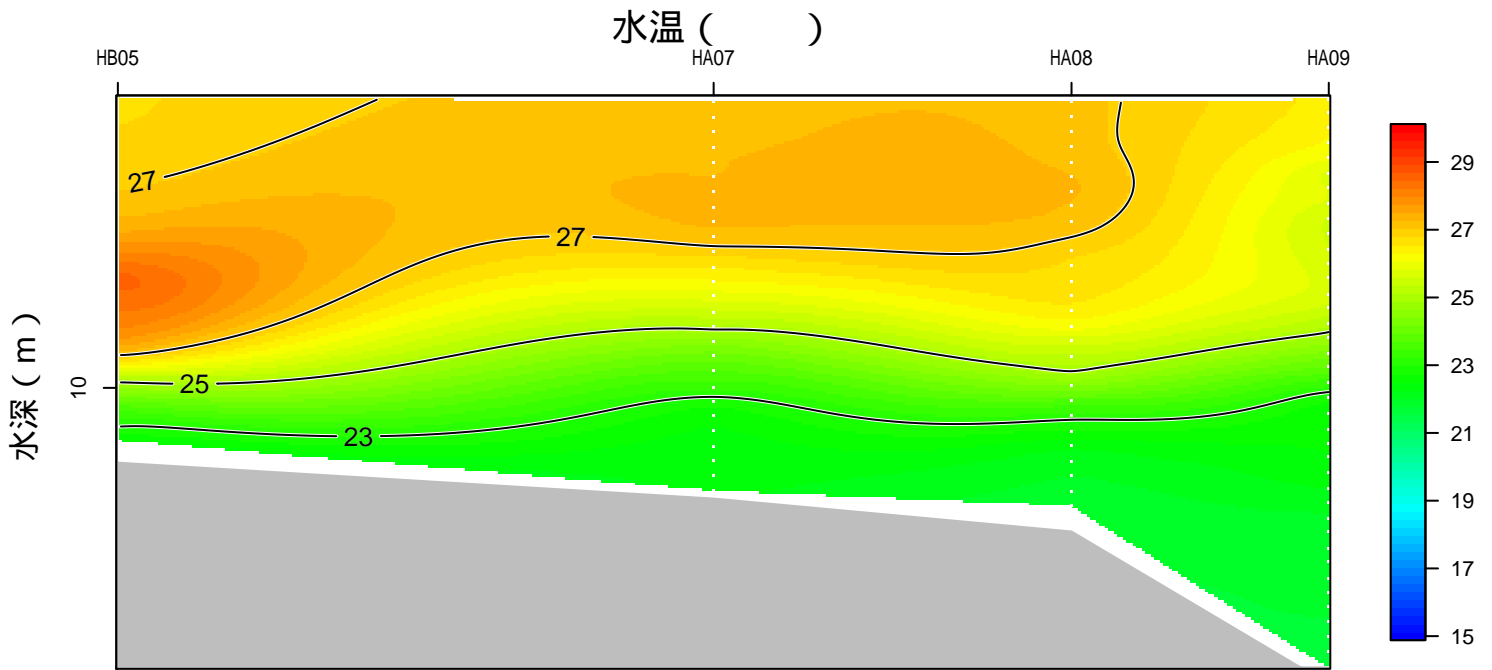
神奈川県水産技術センター 溶存酸素情報

2017年08月14-15日の観測結果 測線2



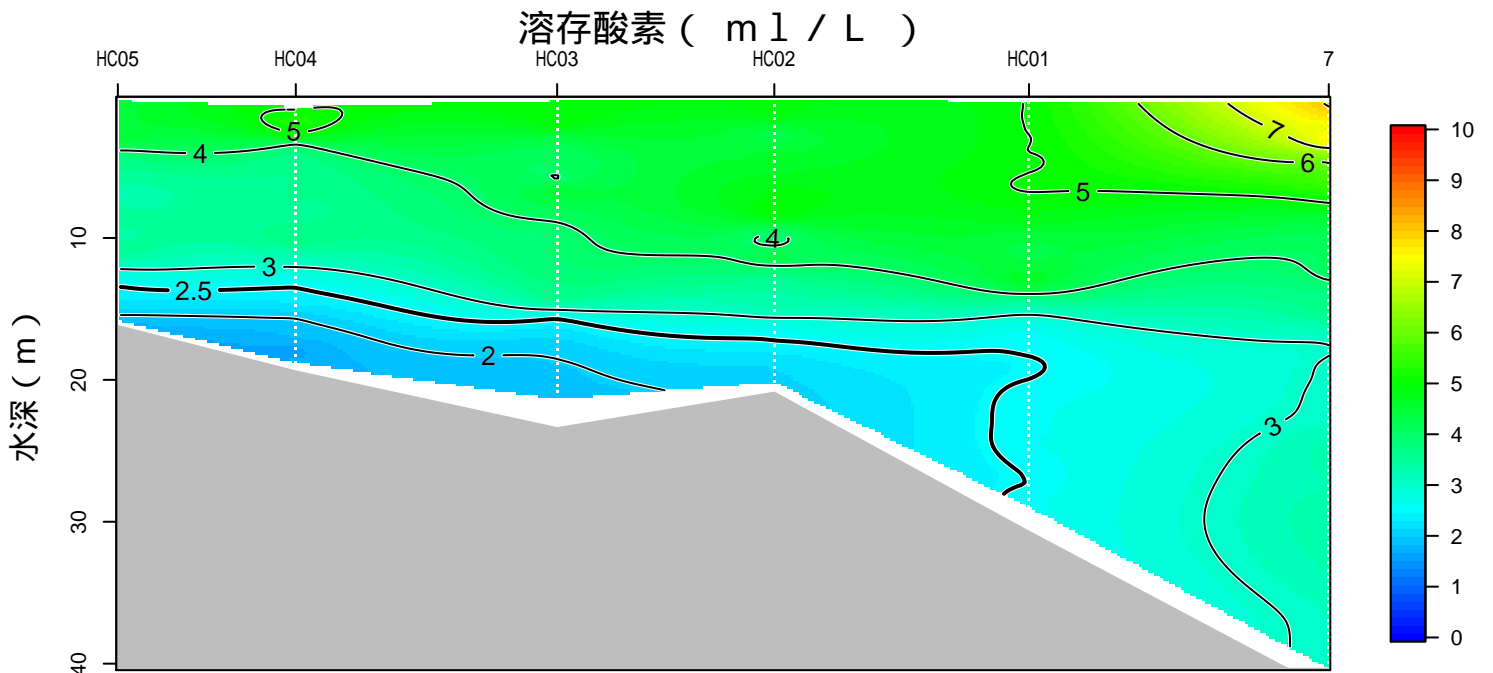
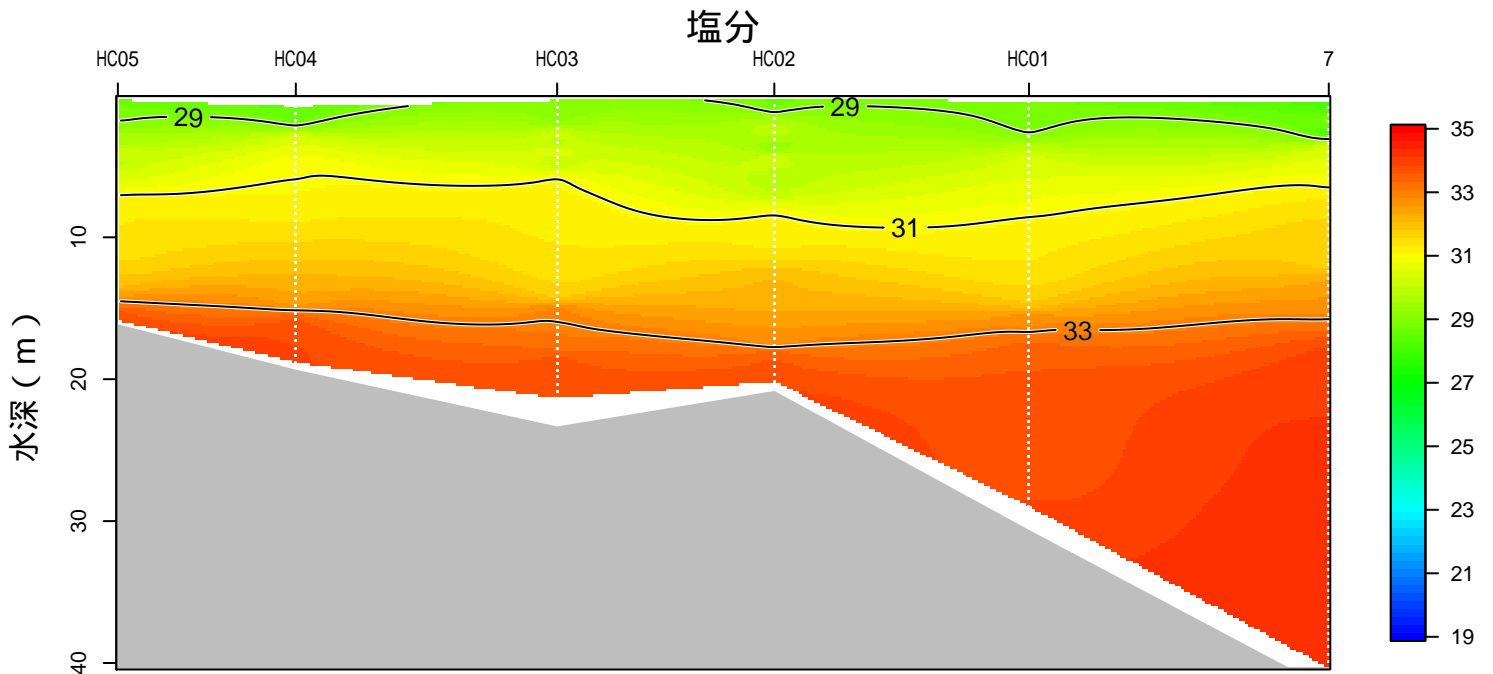
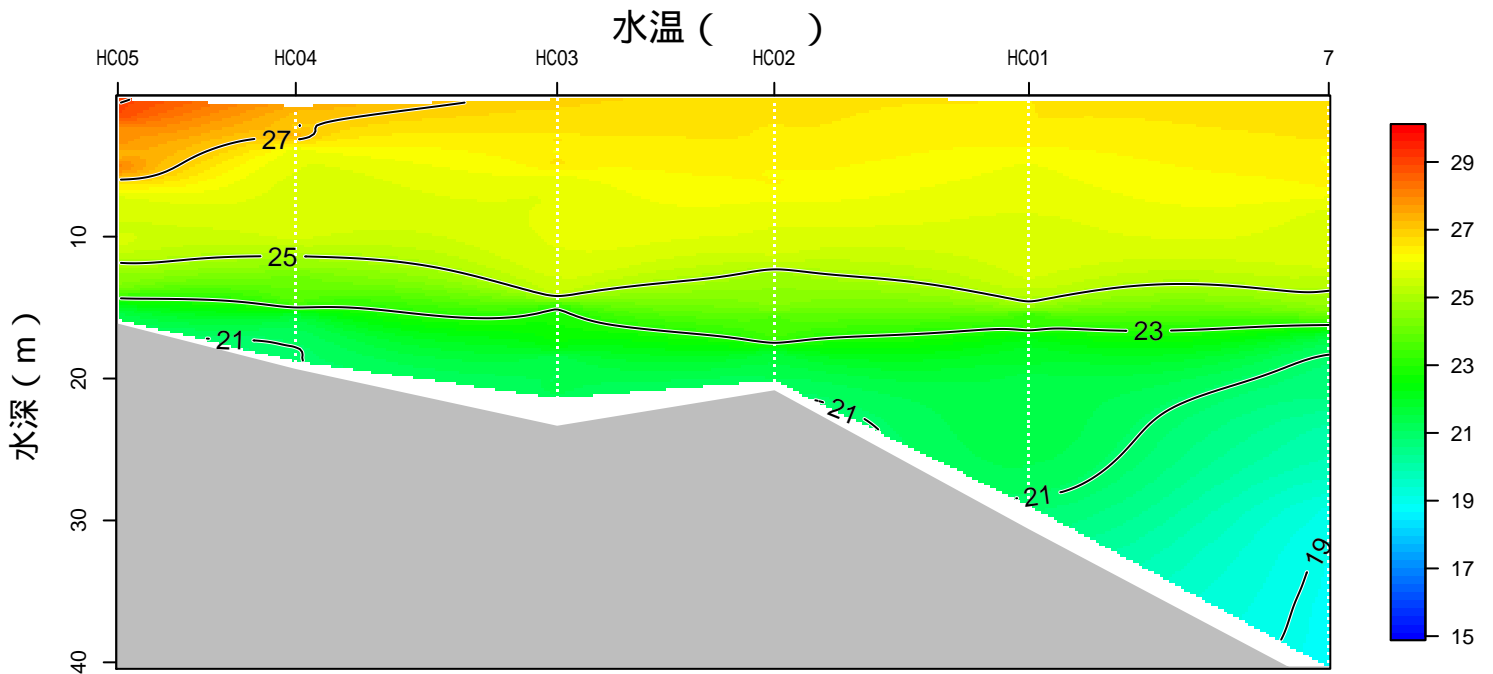
神奈川県水産技術センター 溶存酸素情報

2017年08月14-15日の観測結果 運河



神奈川県水産技術センター 溶存酸素情報

2017年08月14-15日の観測結果 根岸湾北



神奈川県水産技術センター 溶存酸素情報

2017年08月14-15日の観測結果 根岸湾南

