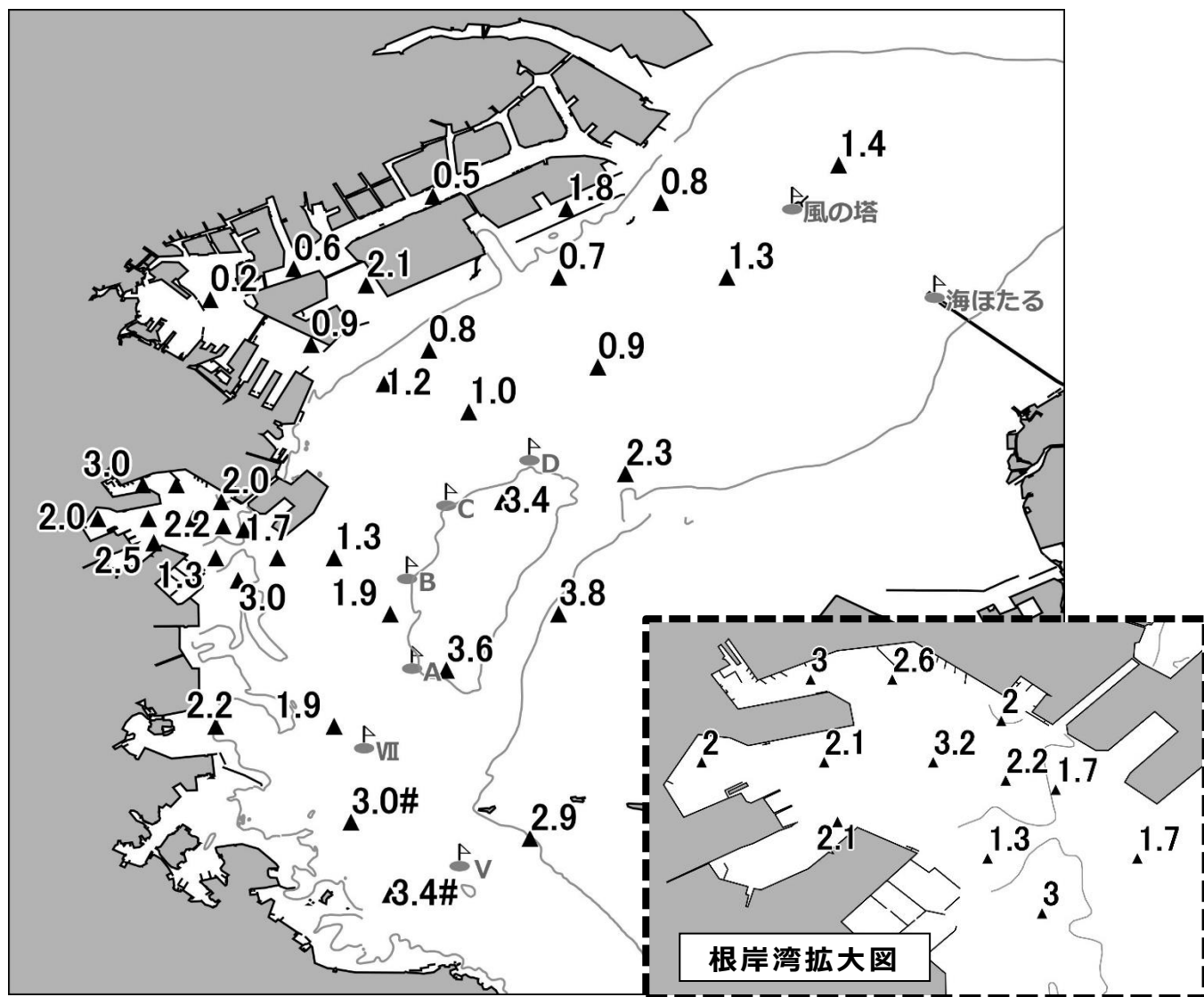


東京湾溶存酸素情報

漁業調査指導船**ほうじょう**および**江の島丸**により調査を実施しました。

- 水温は、表層で 23～25℃台（運河で 26°台、根岸湾奥部で 29°台）、底層では 16～23℃台です。
- 塩分は、表層で 24～33 台、底層では 31～34 台です。
- 中ノ瀬周辺を除く広い範囲で**貧酸素水塊（ $\leq 2.5\text{ml/L}$ ）**が見られました。特に、本牧沖では約 20m、京浜運河の東側では約 10m の厚みで貧酸素水塊が分布していました。
- #の点**では中層に**貧酸素水塊**が分布していました。



底層の溶存酸素量(ml/L)

発行 神奈川県水産技術センター
企画資源部 海洋資源担当
電話 046(882)2313

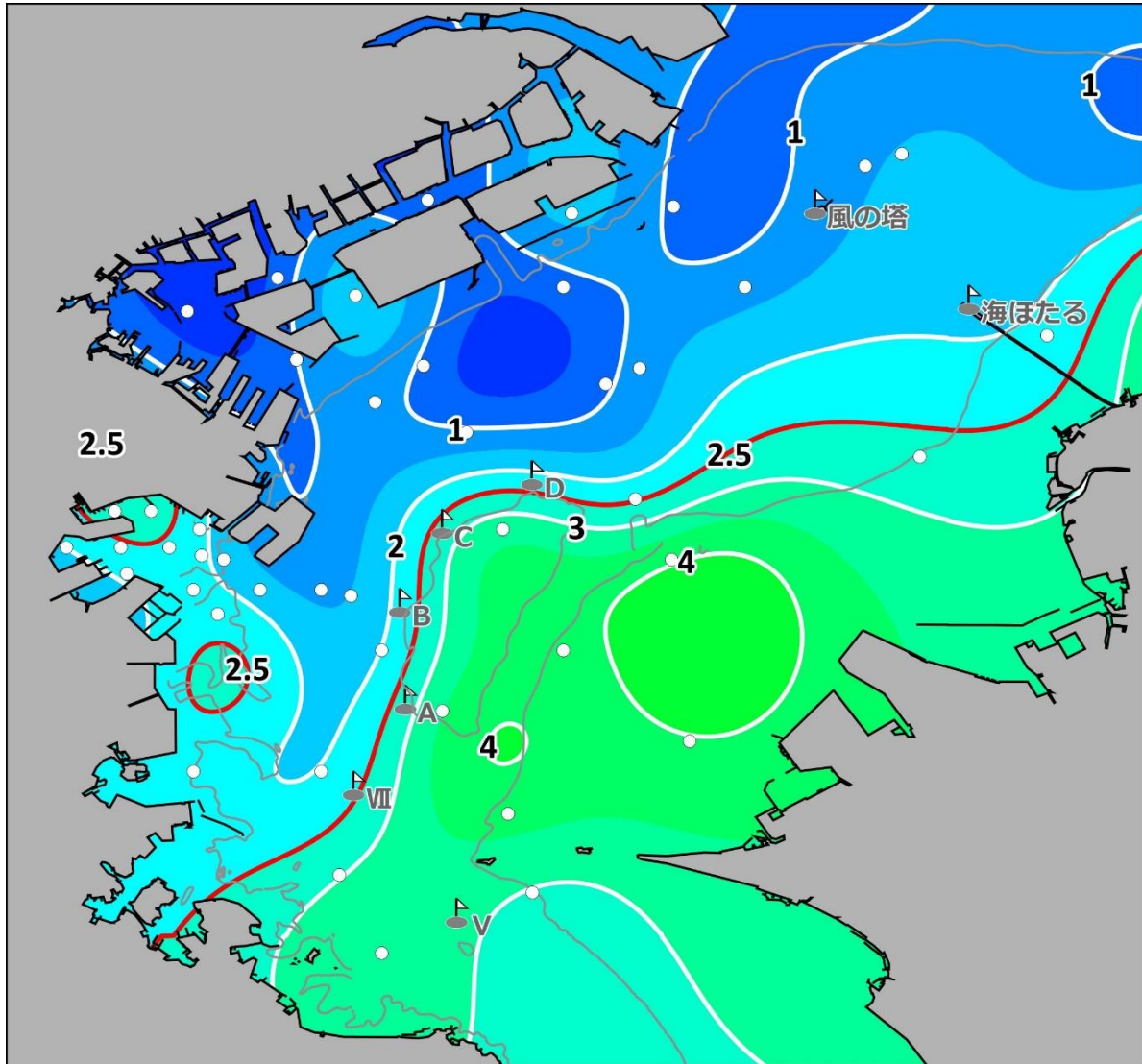
前回の観測時に湾奥に移動していた底層の貧酸素水塊が、先週末から吹いた南風の影響によって再び移動してきたと考えられます。

東京湾溶存酸素情報

神奈川県水産技術センター
2017/09/12
～09/14

漁業調査指導船**ほうじょう**および**江の島丸**により調査を実施しました。

- 中ノ瀬周辺を除く広い範囲で**貧酸素水塊** ($\leq 2.5\text{ml/L}$) が見られました。



底層の溶存酸素推定分布図 (ml/L)

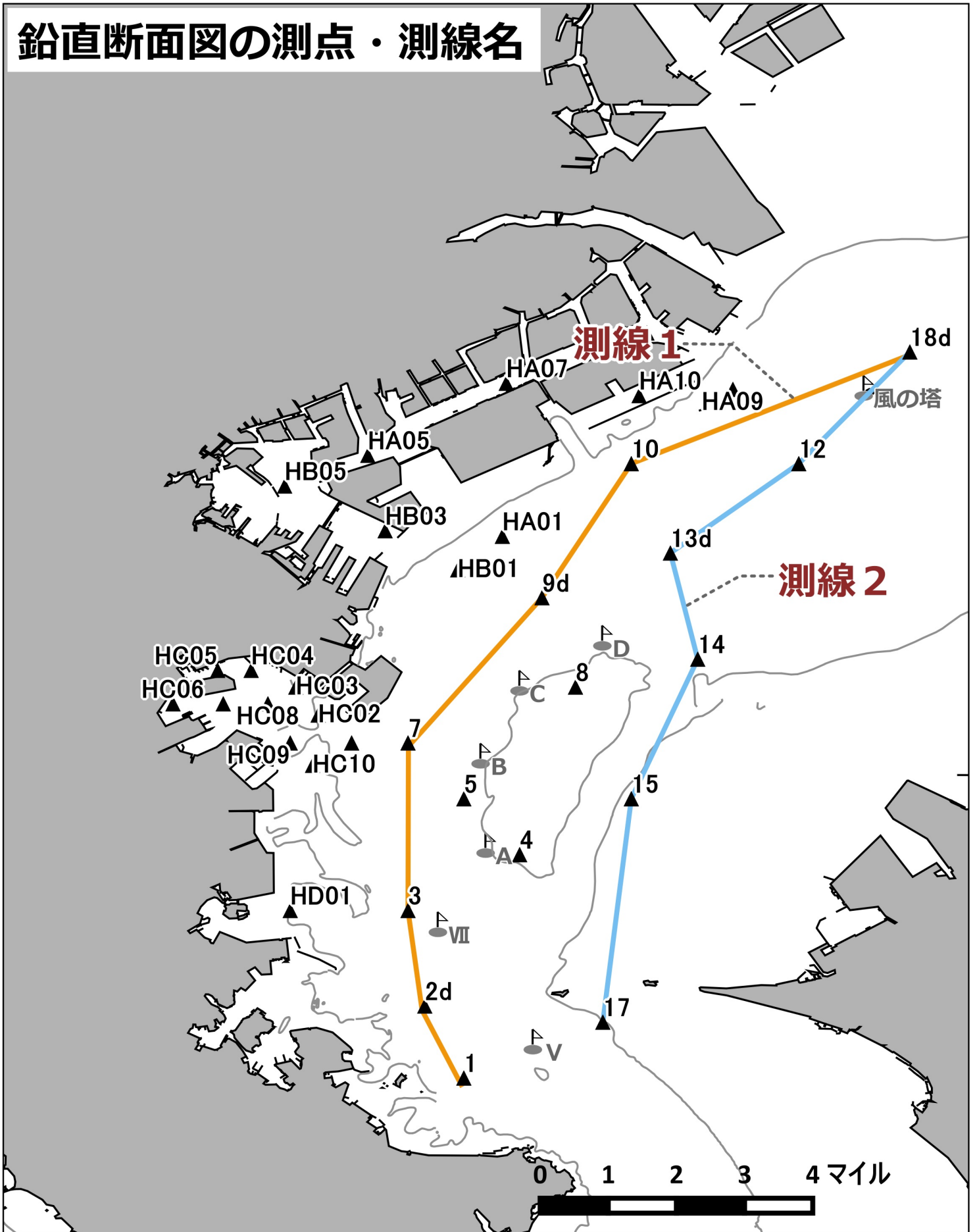
発行：神奈川県水産技術センター
企画資源部 海洋資源担当
電話 046(882)2313

データ提供：千葉県水産総合研究センター
東京湾漁業研究所

赤い線は貧酸素水塊の境界を、白い点は今回の調査の観測点を表しています。

※上記の分布図は調査による観測値から溶存酸素量を推定したものです。

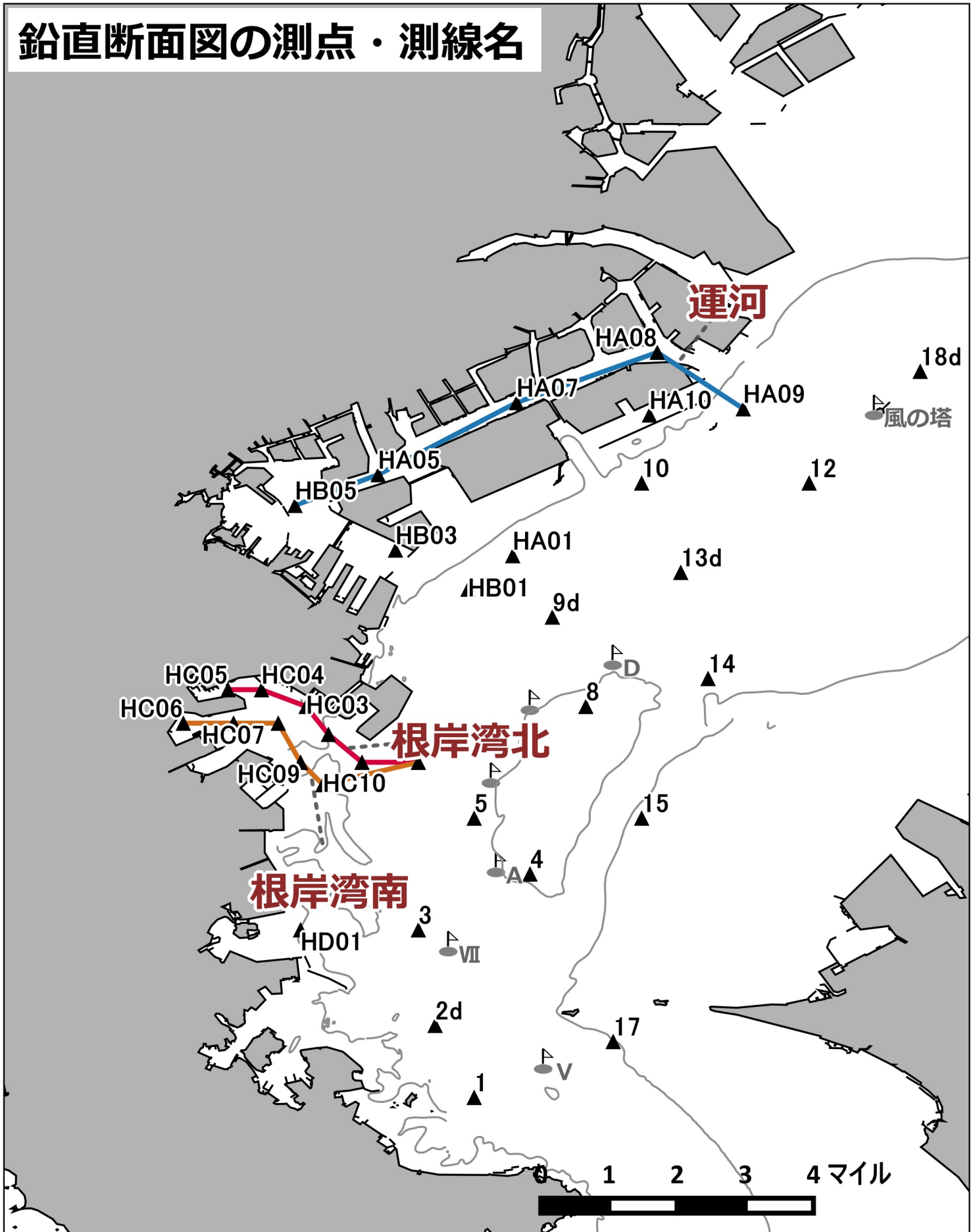
鉛直断面図の測点・測線名



※等深線は水深20m

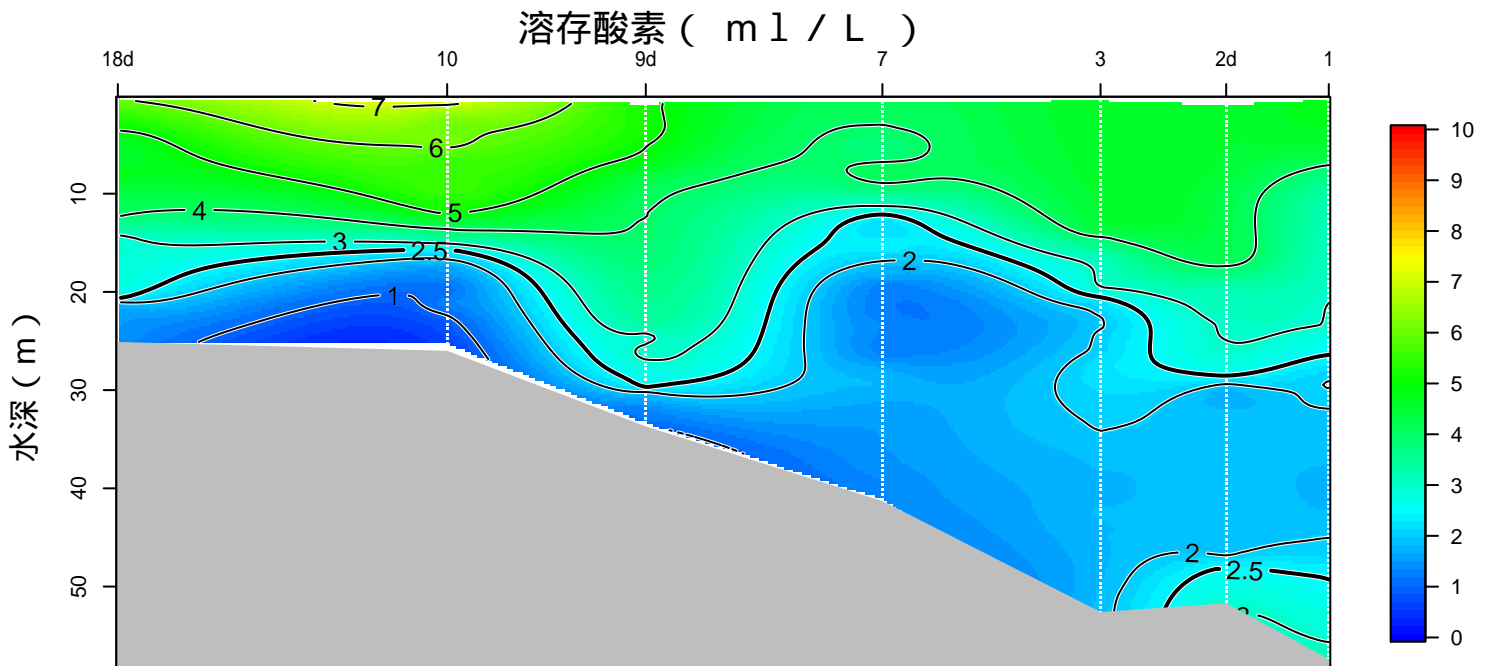
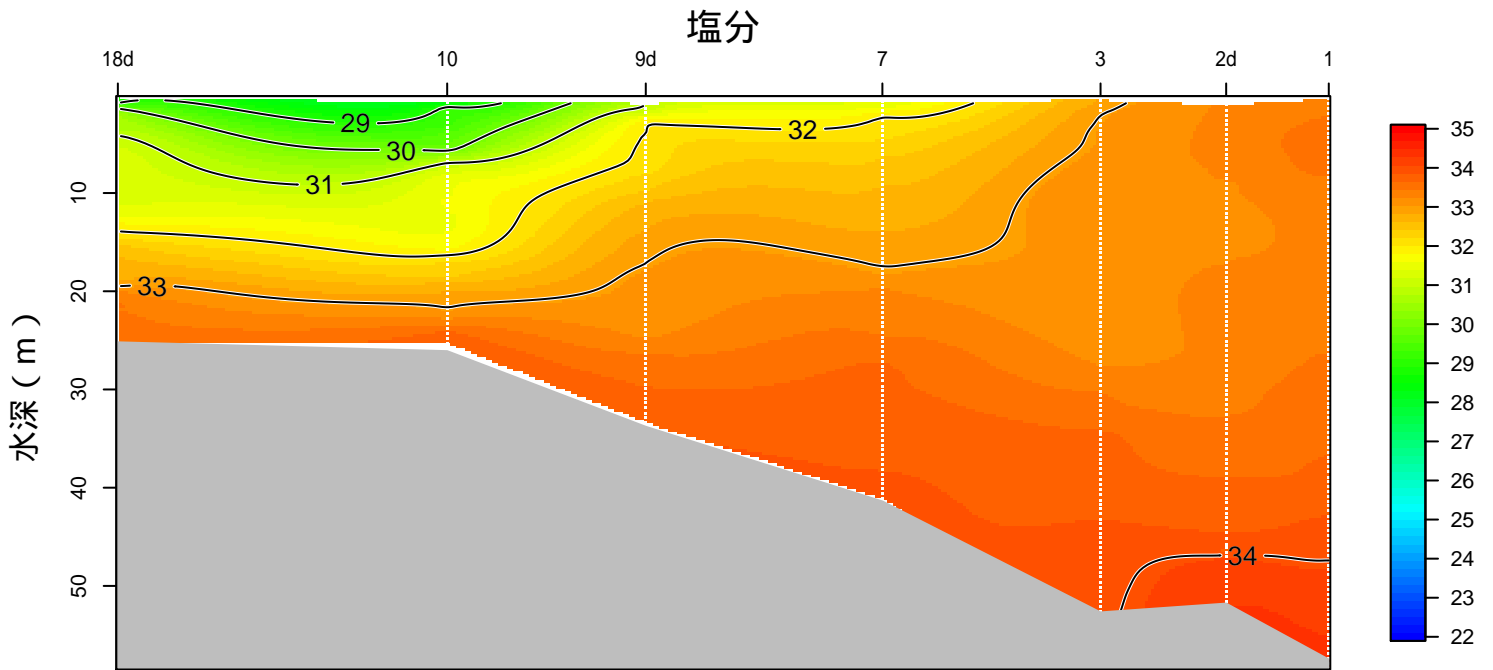
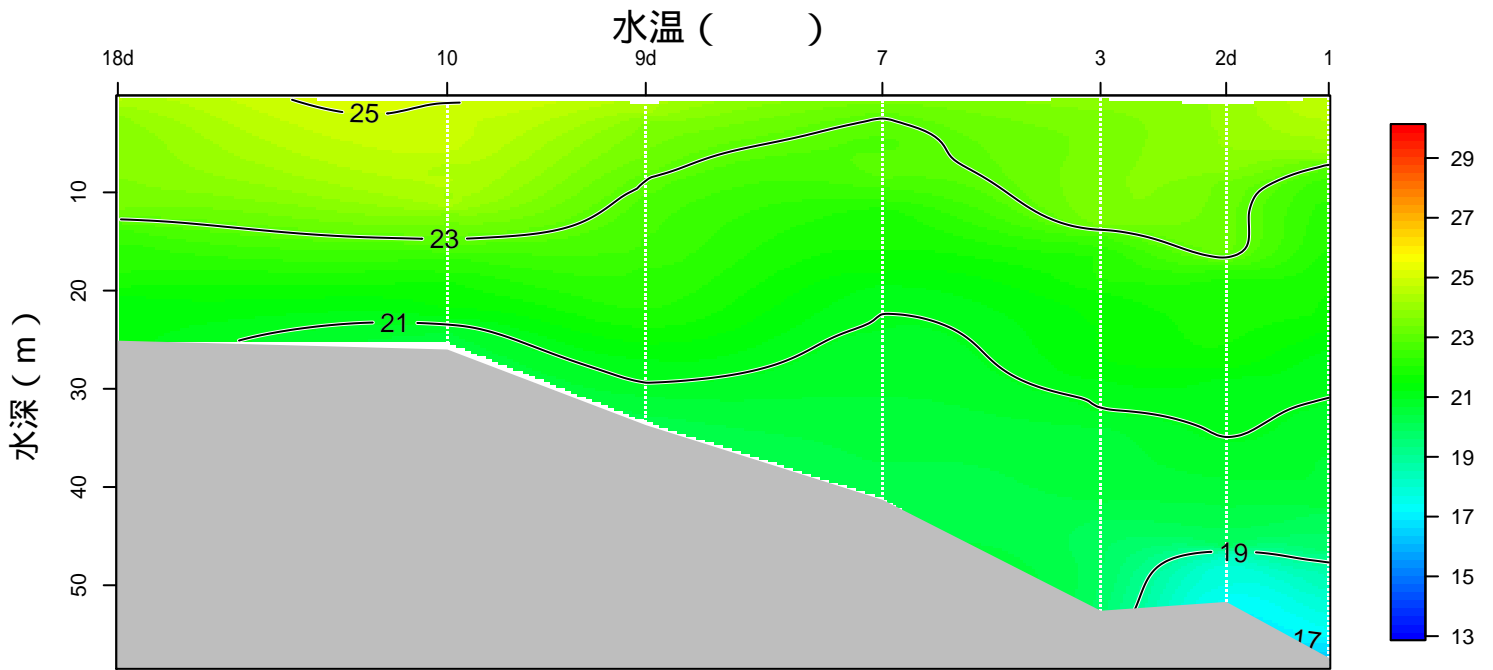
神奈川県水産技術センター

鉛直断面図の測点・測線名



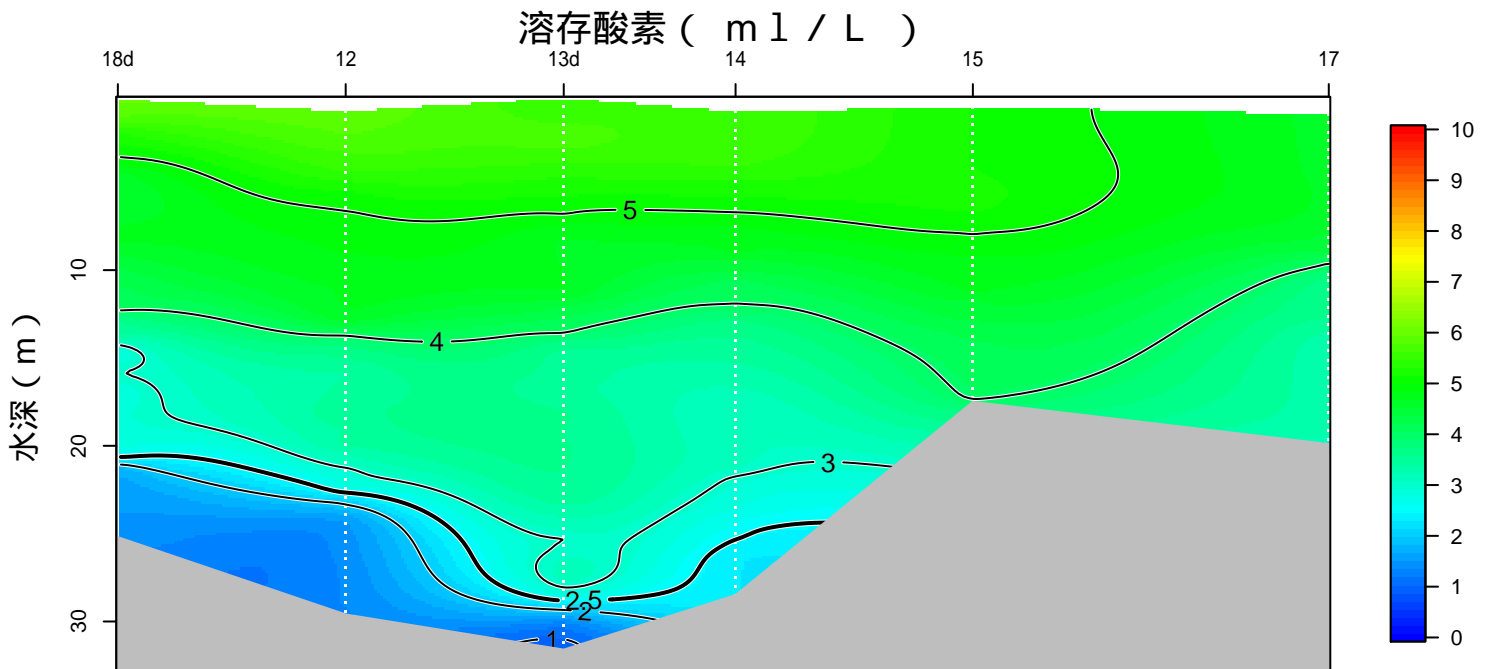
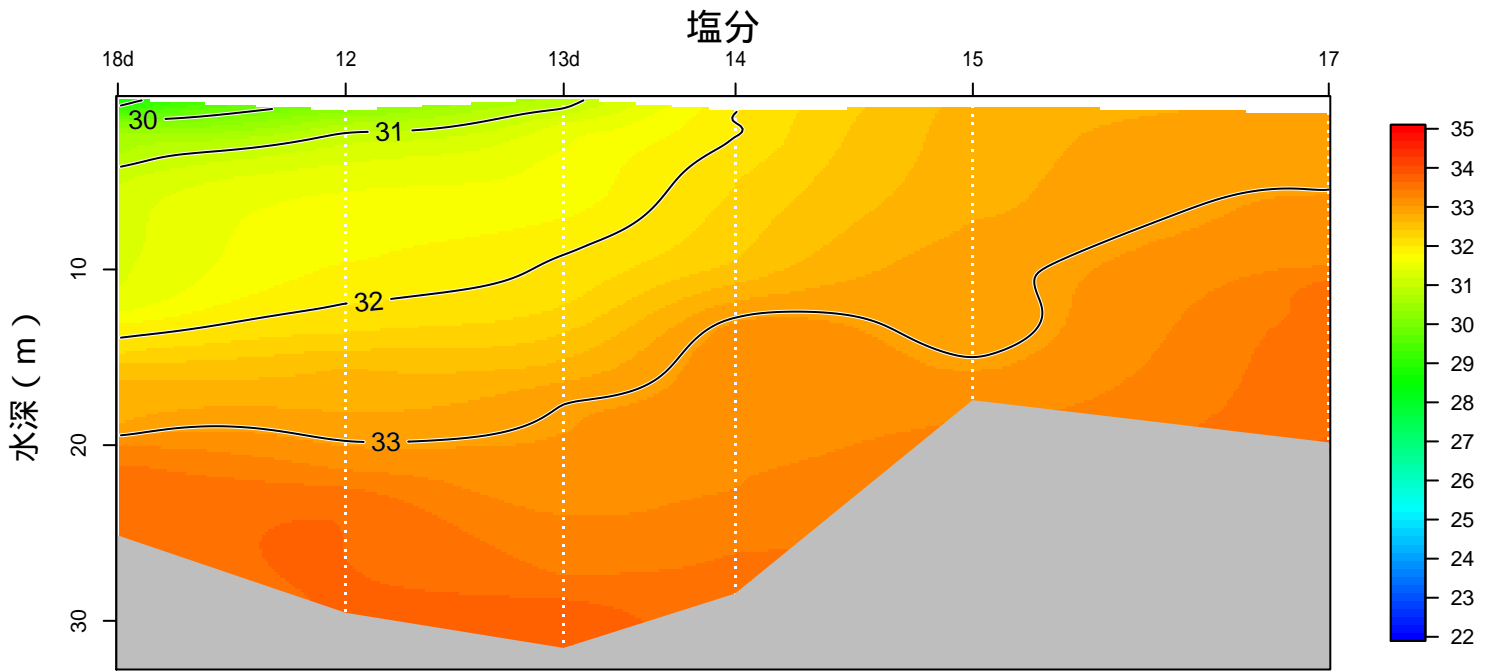
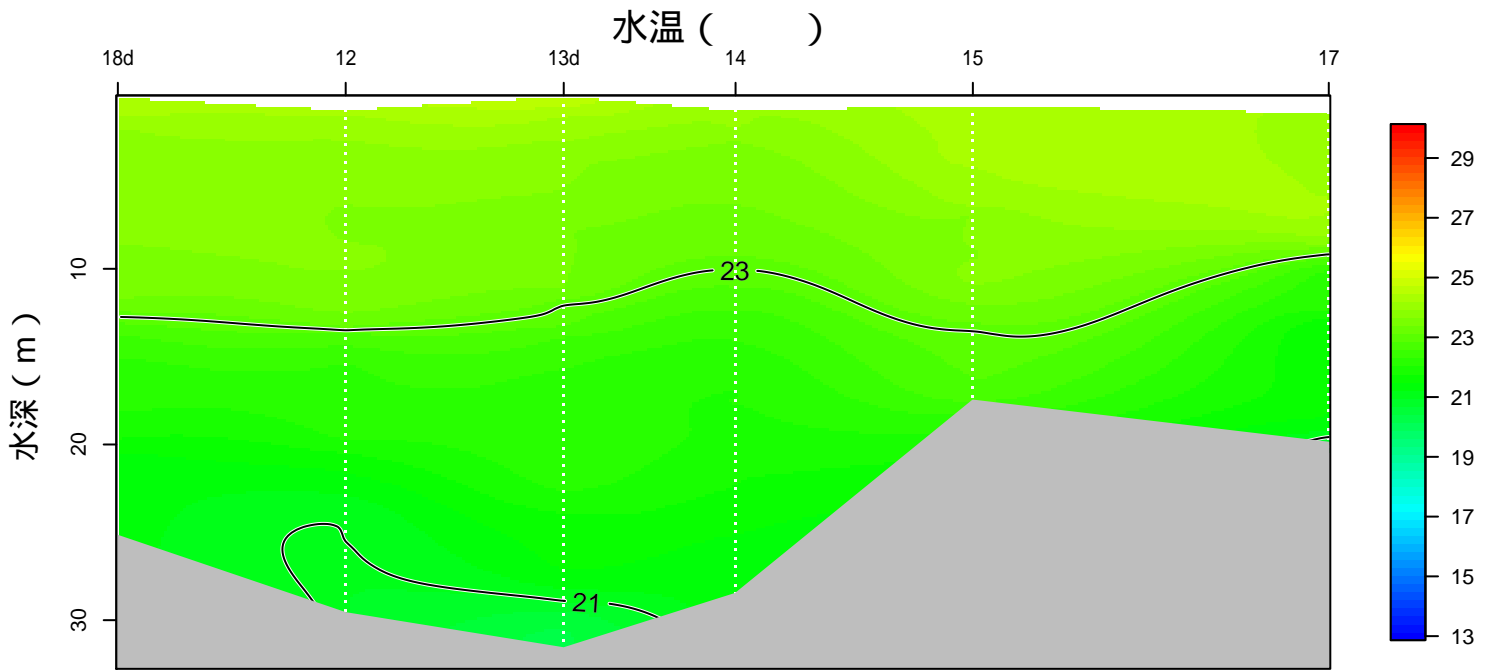
神奈川県水産技術センター 溶存酸素情報

2017年09月12-14日の観測結果 測線 1



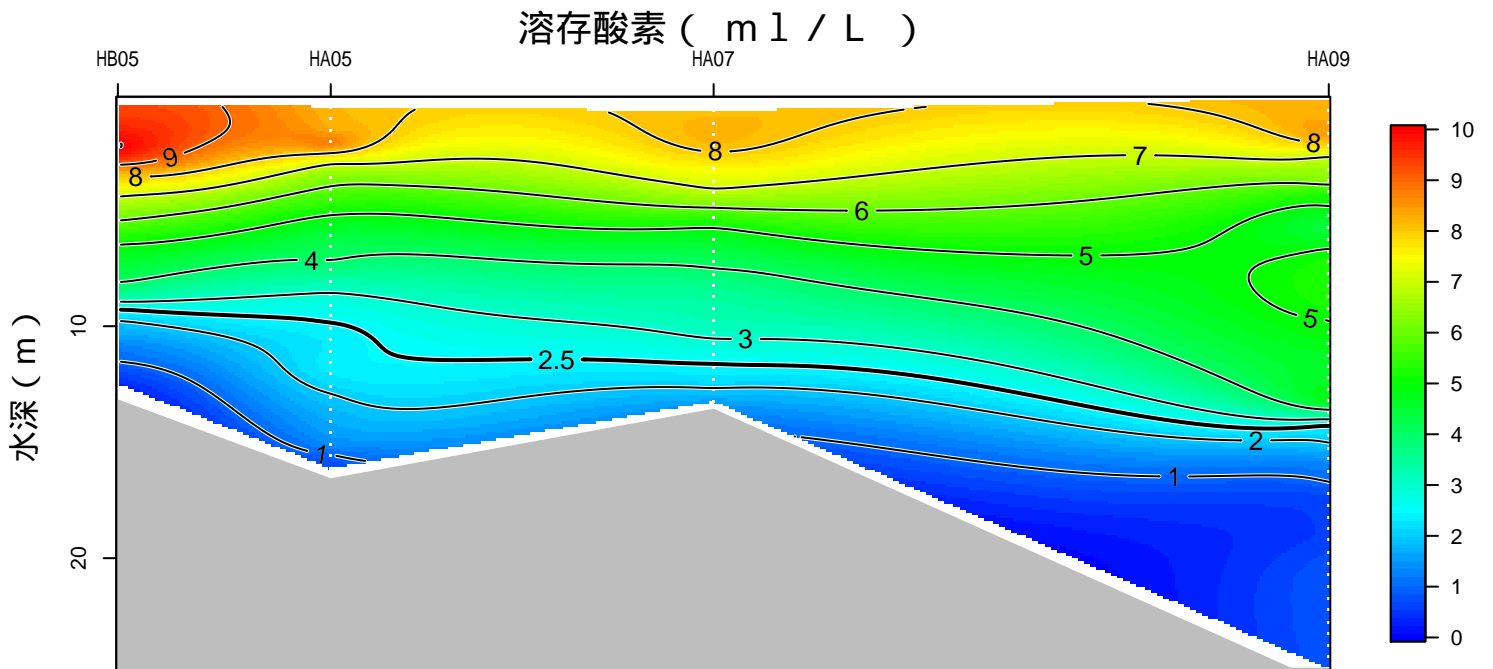
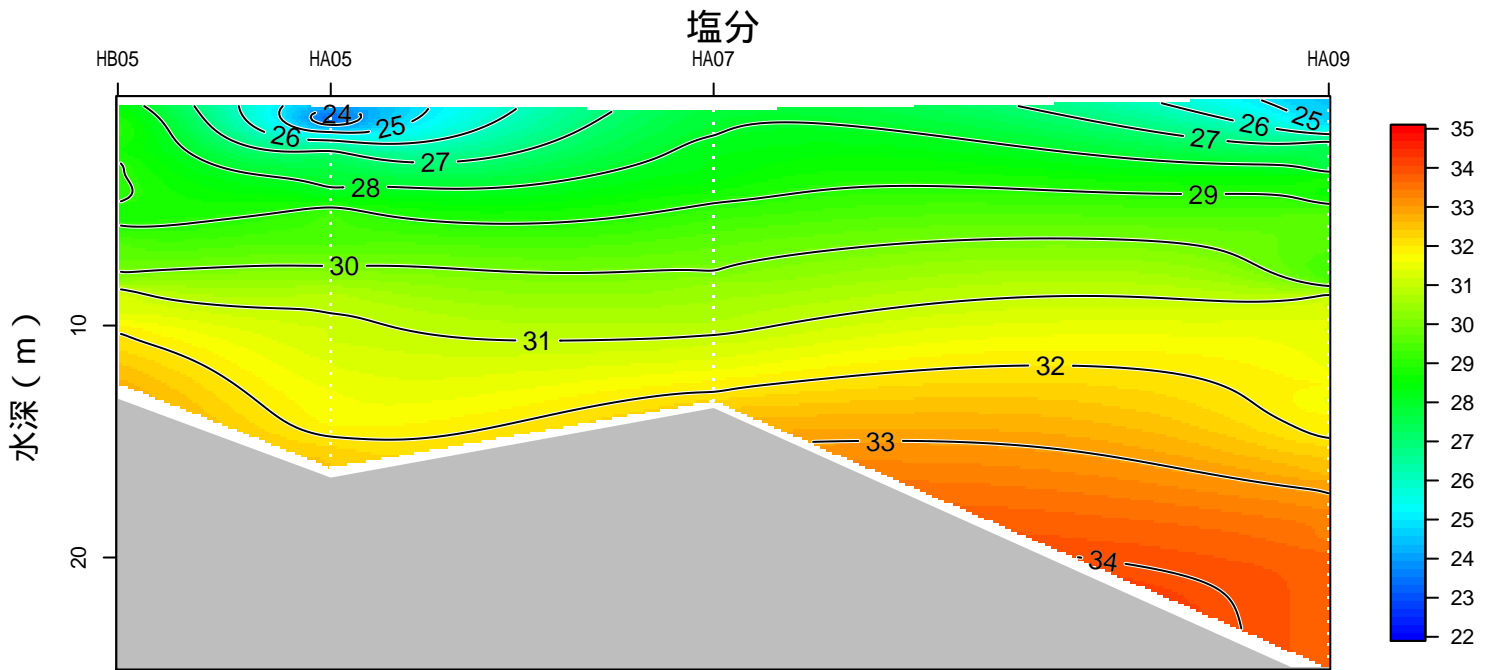
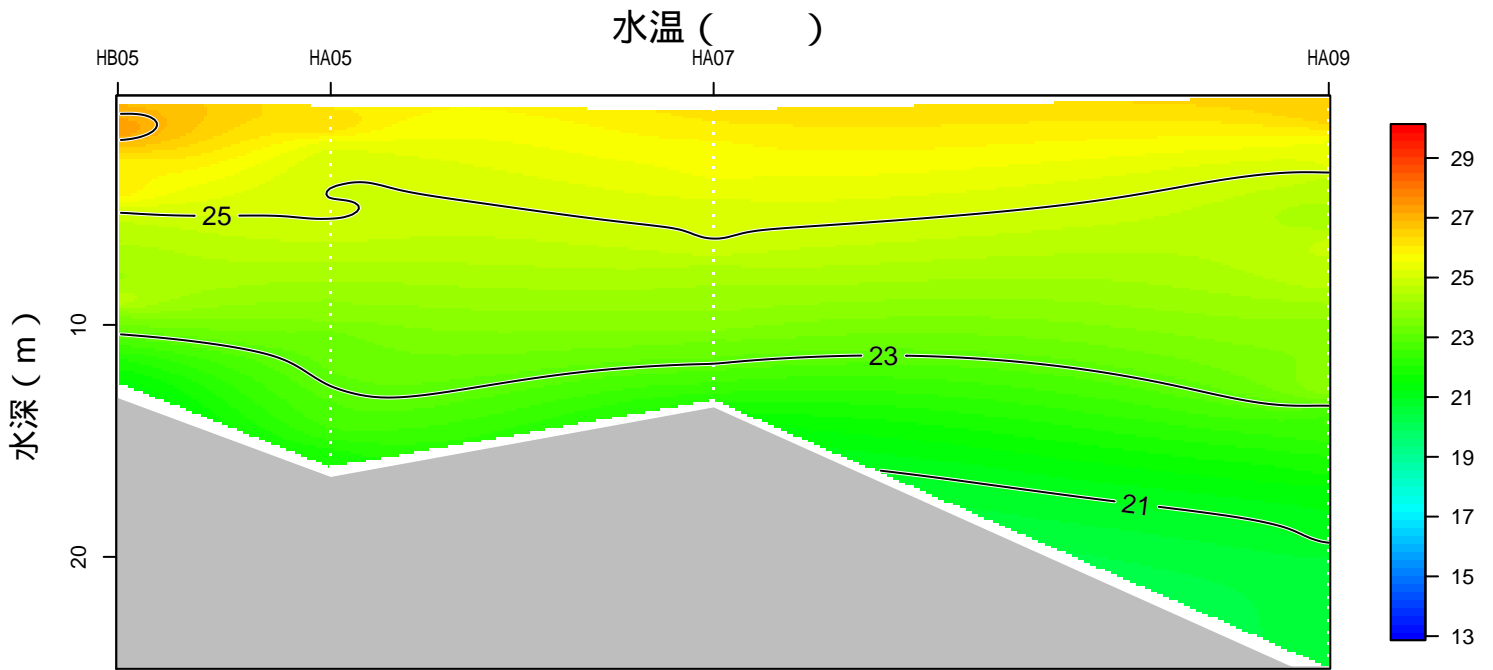
神奈川県水産技術センター 溶存酸素情報

2017年09月12-14日の観測結果 測線2



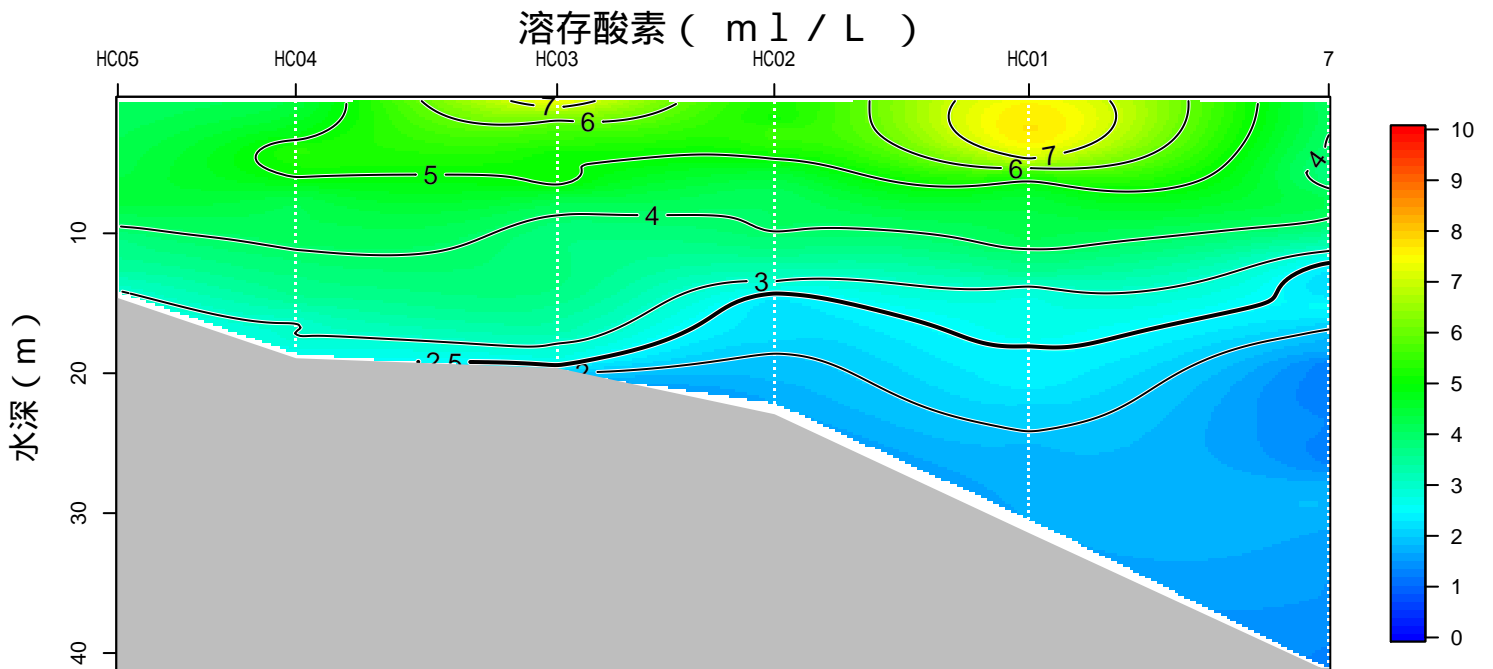
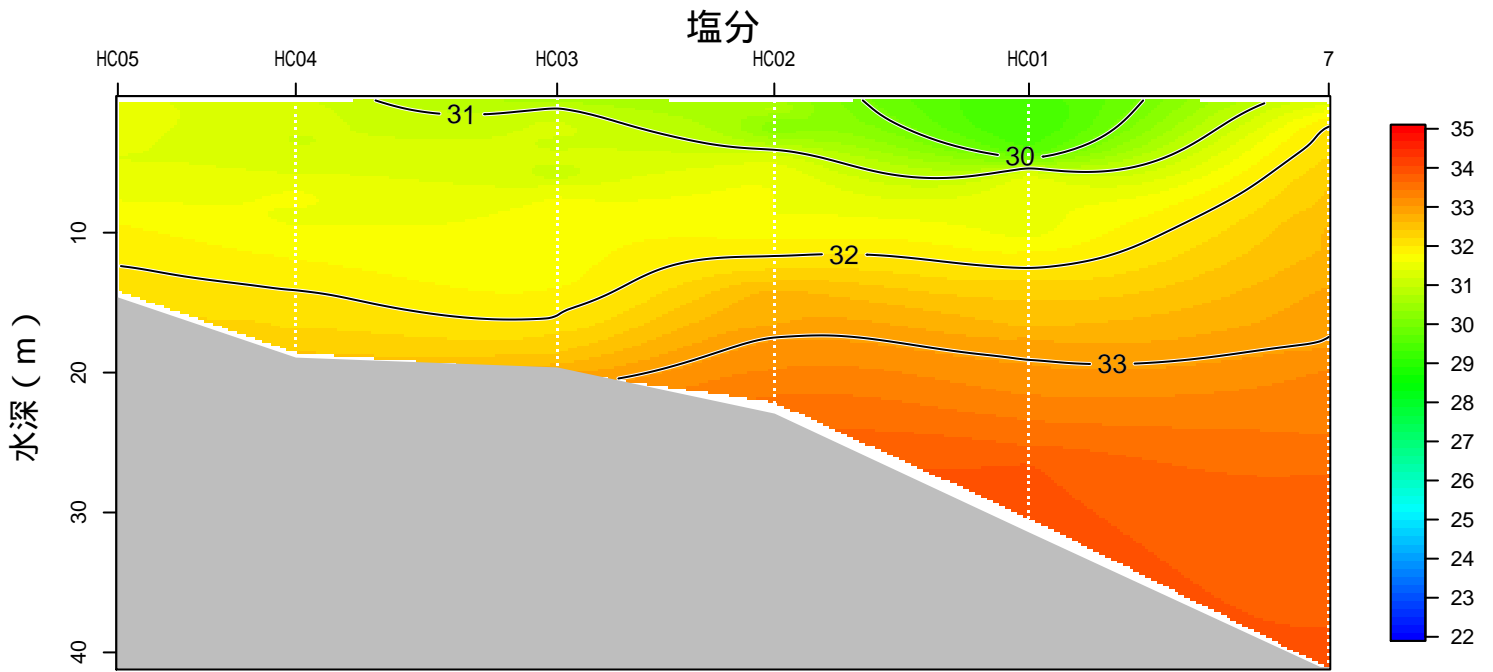
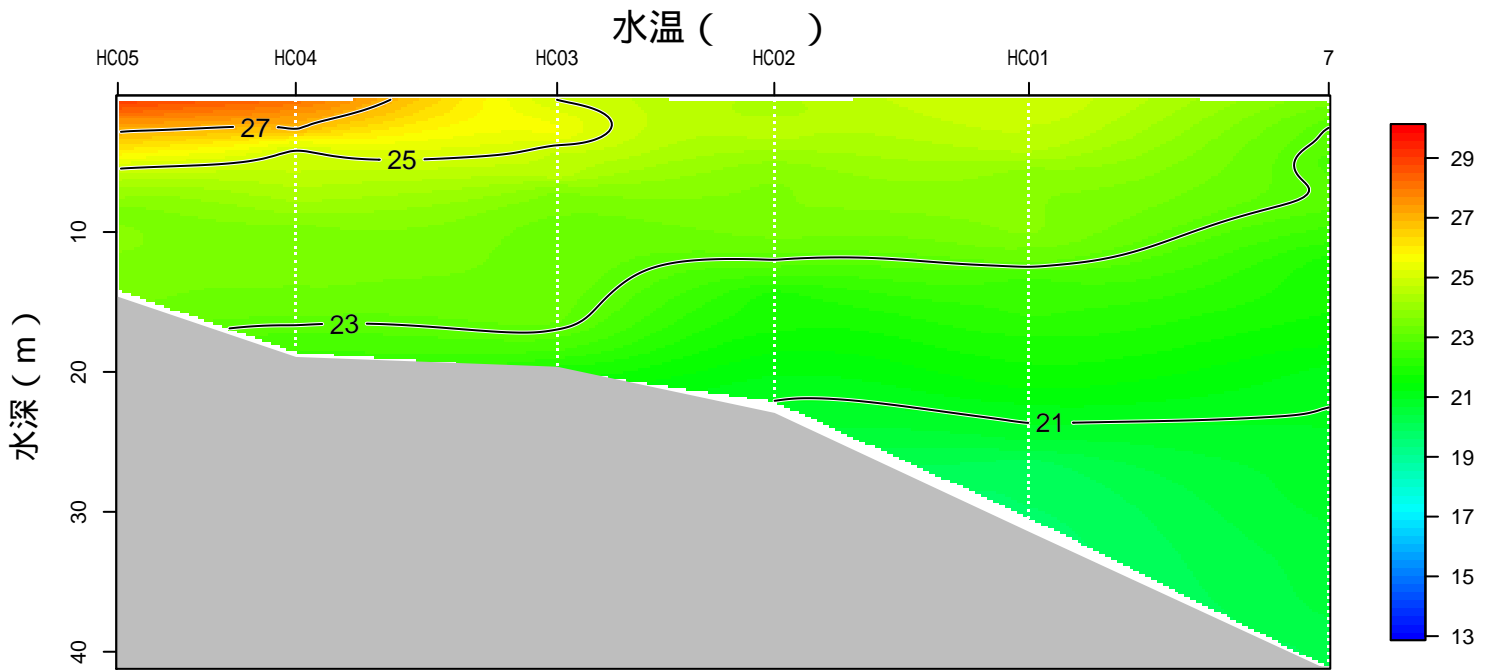
神奈川県水産技術センター 溶存酸素情報

2017年09月12-14日の観測結果 運河



神奈川県水産技術センター 溶存酸素情報

2017年09月12-14日の観測結果 根岸湾北



神奈川県水産技術センター 溶存酸素情報

2017年09月12-14日の観測結果 根岸湾南

