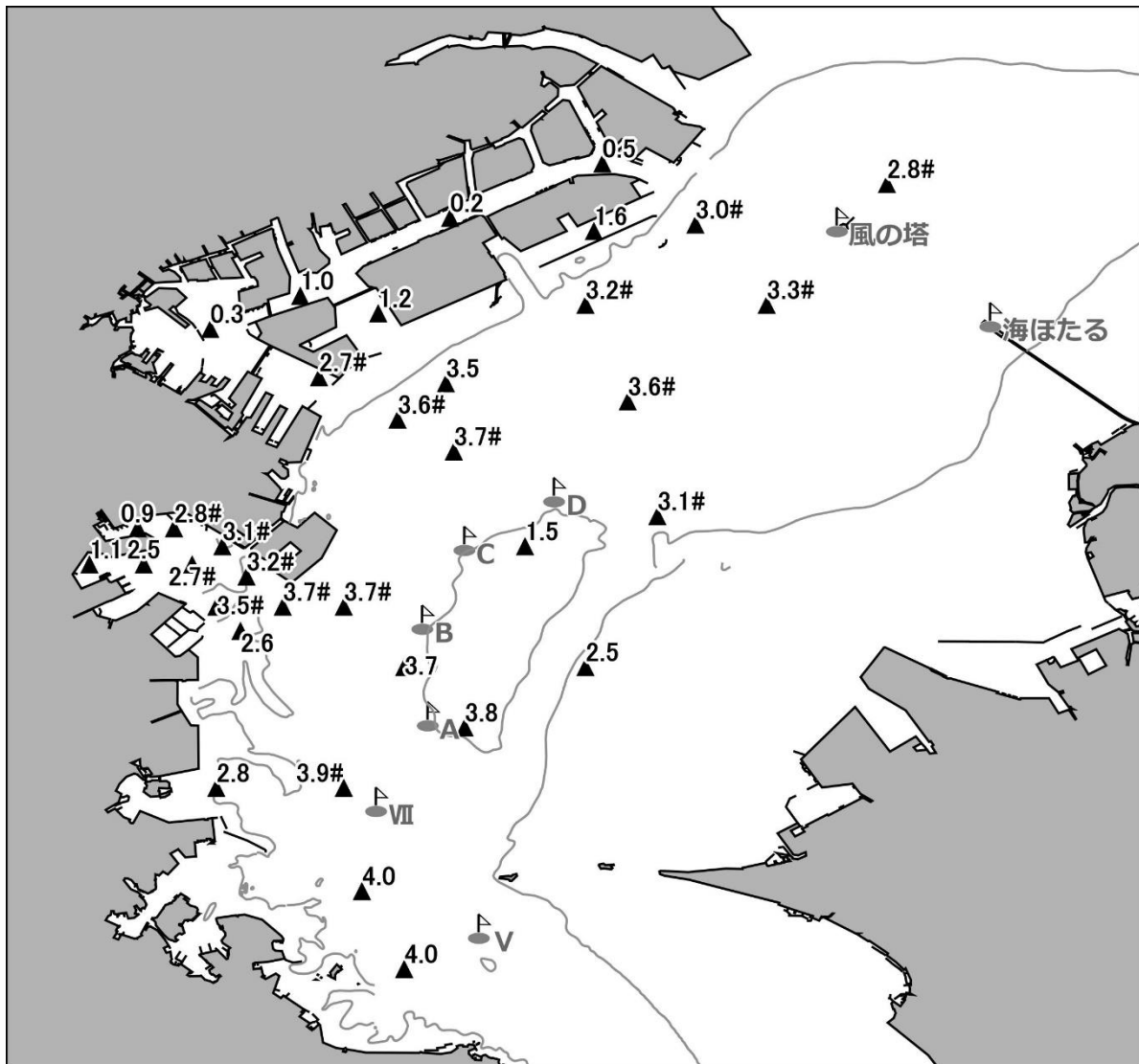


東京湾溶存酸素情報

漁業調査指導船**江の島丸**により調査を実施しました。

- 水温は、表層で 26～31℃台、底層では 15～24℃台です。
- 塩分は、表層で 23～31 台、底層では 31～34 台です。
- 大黒ふ頭、扇島、東扇島周辺の底層に**貧酸素水塊** ($\leq 2.5\text{ml/L}$) が分布していました。また、**#**の点では水深 10～20m の中層に**貧酸素水塊**が分布していました。



底層の溶存酸素量(ml/L)

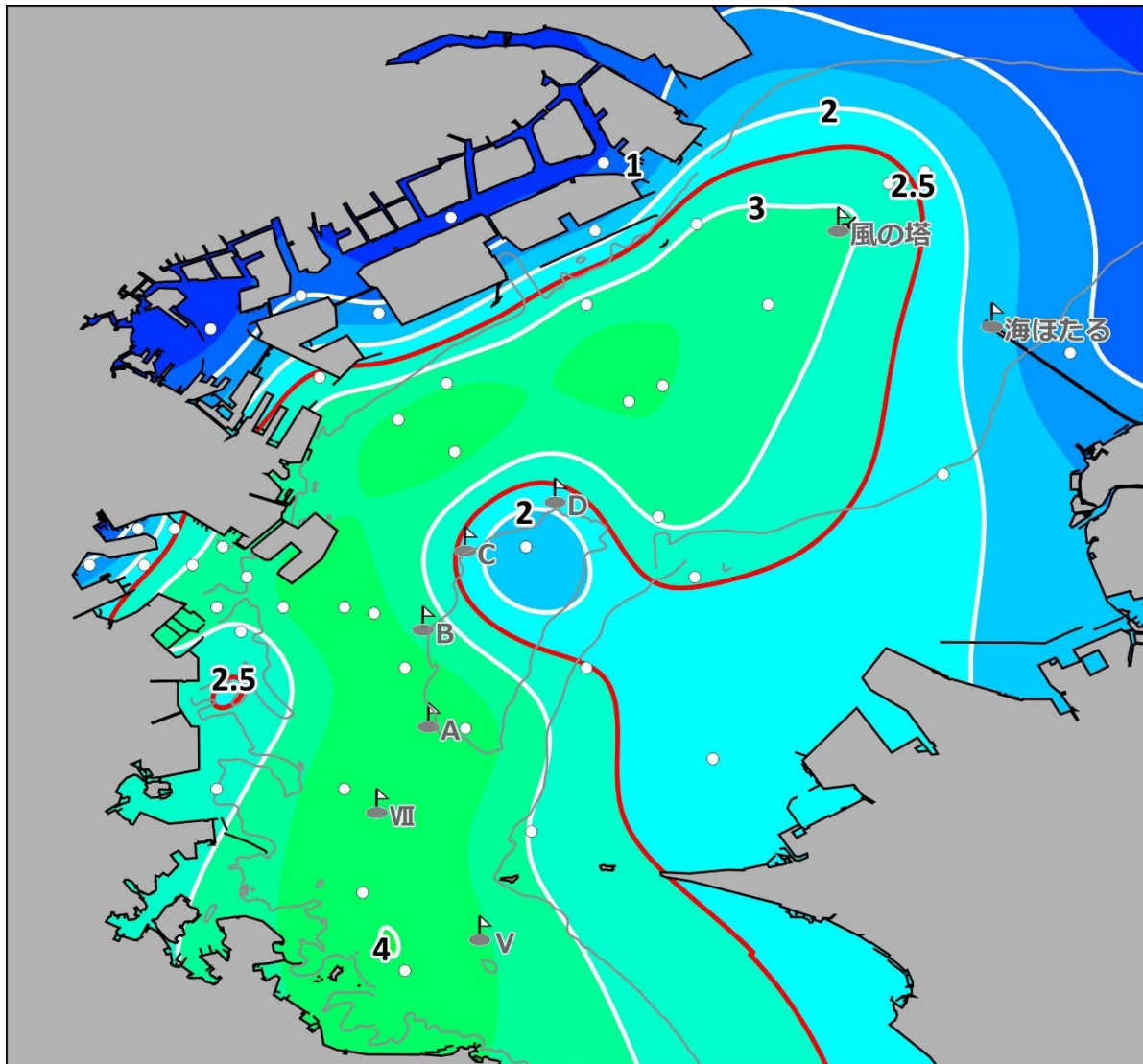
発行 神奈川県水産技術センター
企画資源部 海洋資源担当
電話 046(882)2313

6月末より発生していた赤潮は収まりつつあります。
沖合水の流入により、底層にあった貧酸素水塊が中層に持ち上げられています。

東京湾溶存酸素情報

漁業調査指導船**江の島丸**により調査を実施しました。

- 横浜港から東扇島周辺および C 灯標、D 灯標付近に**貧酸素水塊**（ $\leq 2.5\text{ml/L}$ ）が見られます。漁獲物の取り扱いにご注意ください。



底層の溶存酸素推定分布図 (ml/L)

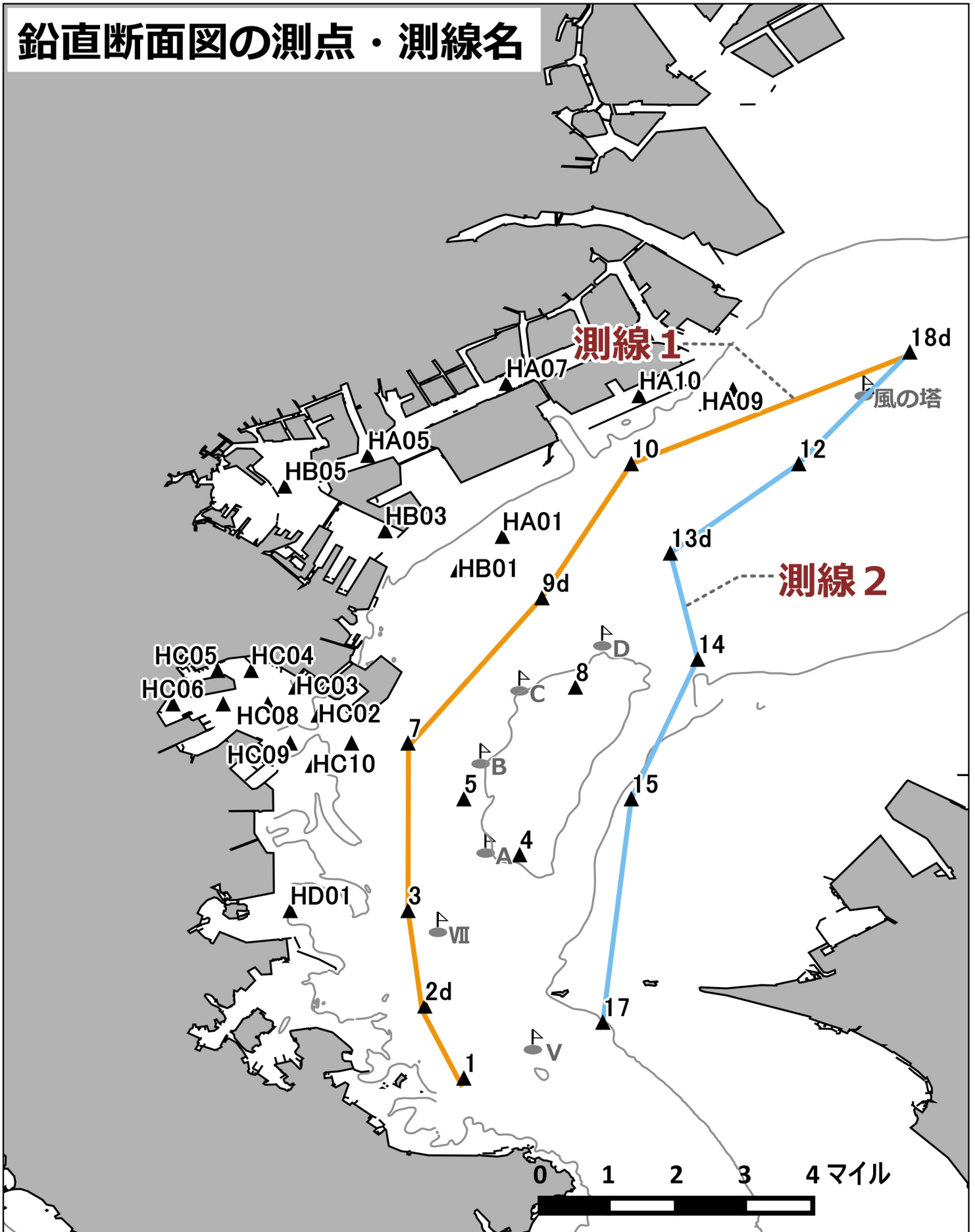
発行：神奈川県水産技術センター
企画資源部 海洋資源担当
電話 046(882)2313

データ提供：千葉県水産総合研究センター
東京湾漁業研究所

赤い線は貧酸素水塊の境界を、白い点は今回の調査の観測点を表しています。

※上記の分布図は調査による観測値から溶存酸素量を推定したものです。

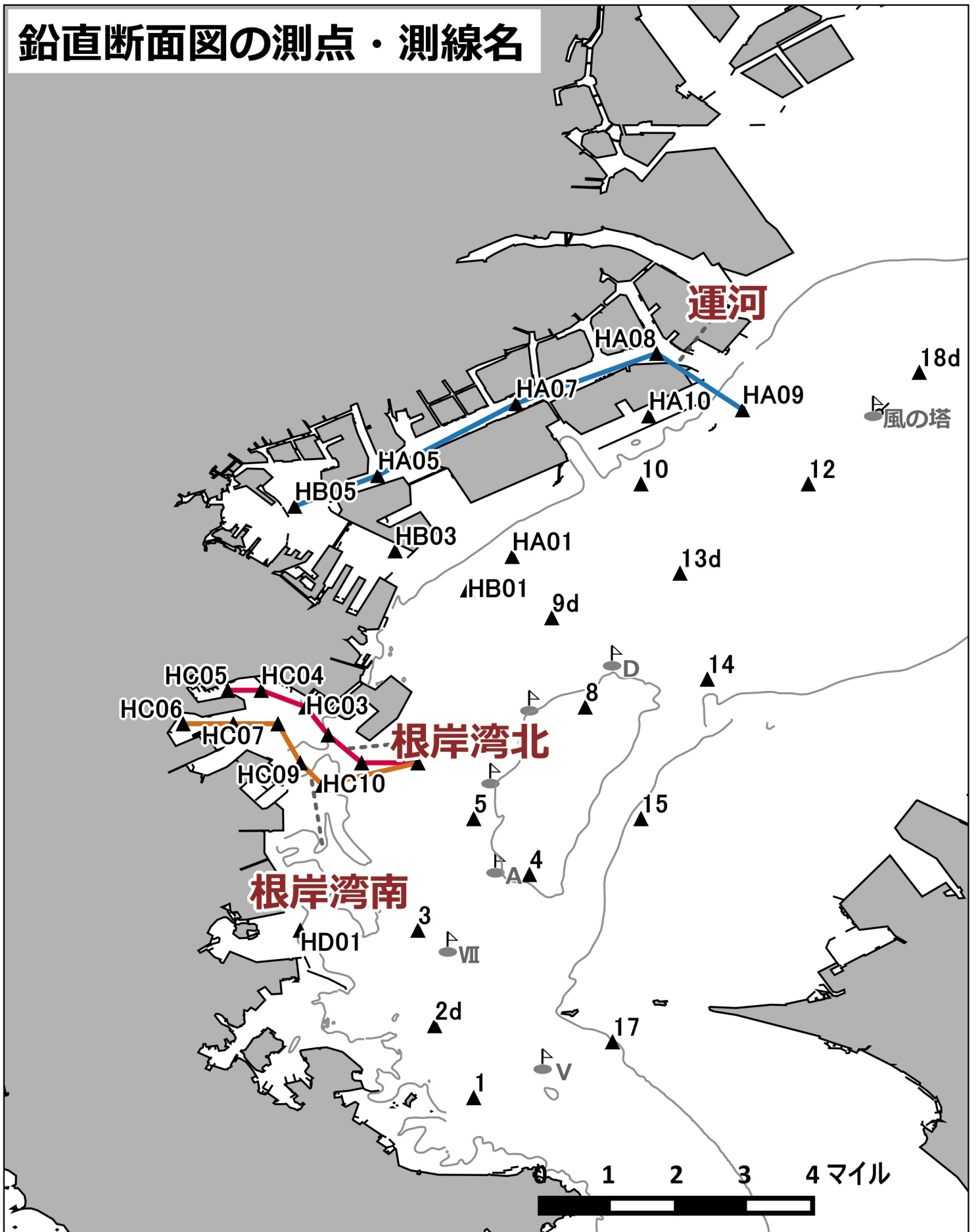
鉛直断面図の測点・測線名



※等深線は水深20m

神奈川県水産技術センター

鉛直断面図の測点・測線名

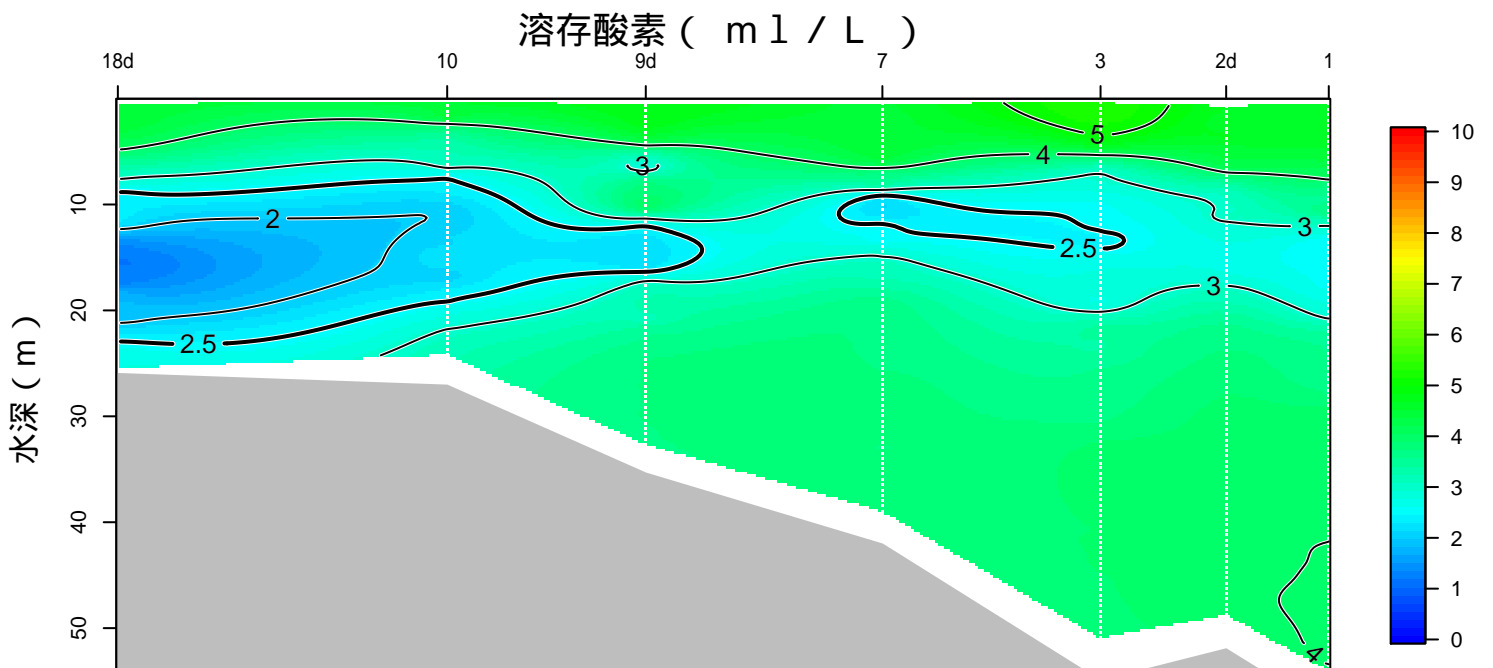
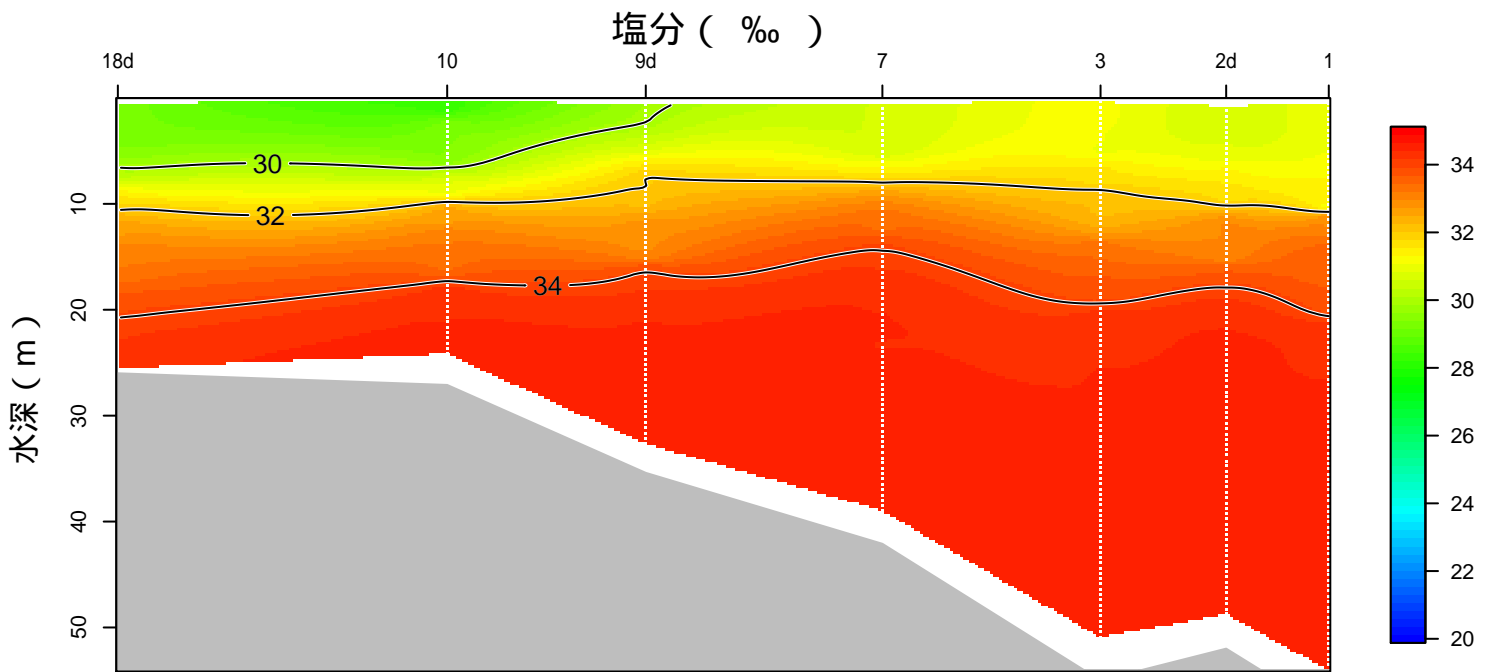
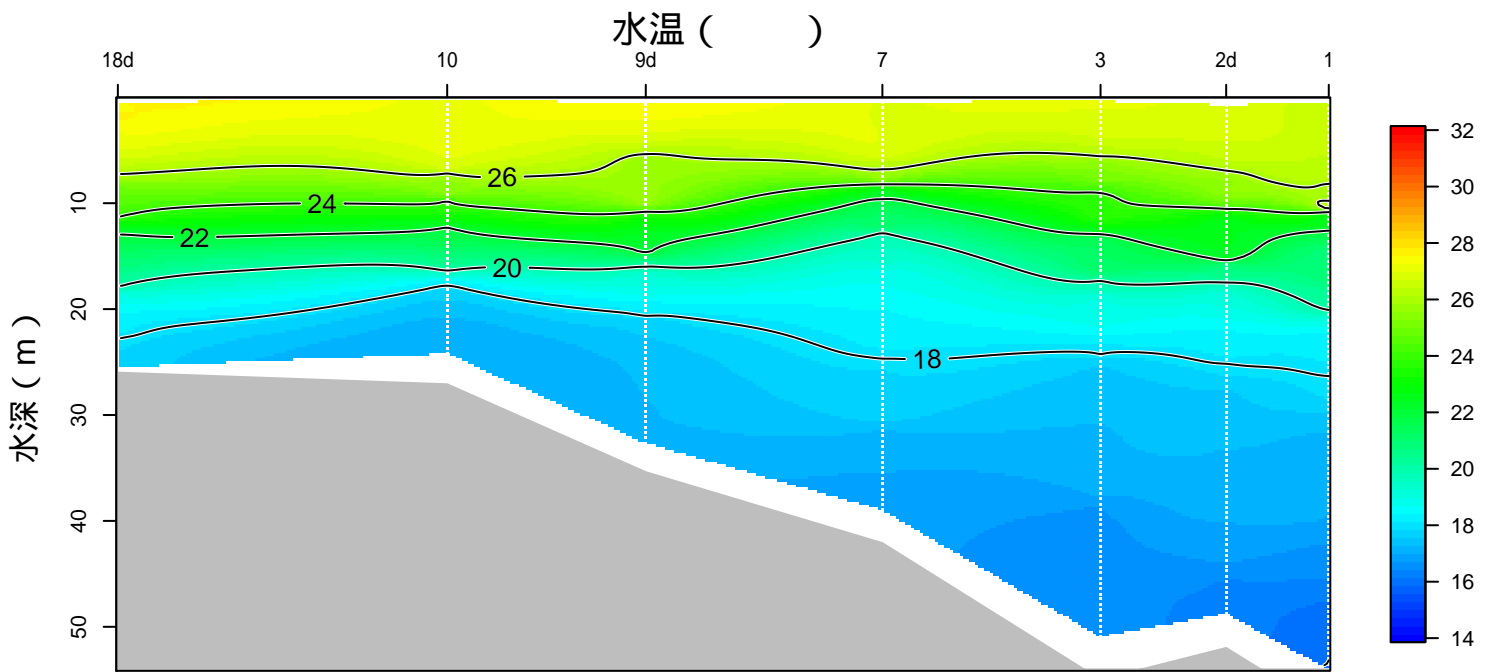


※等深線は水深20m

神奈川県水産技術センター

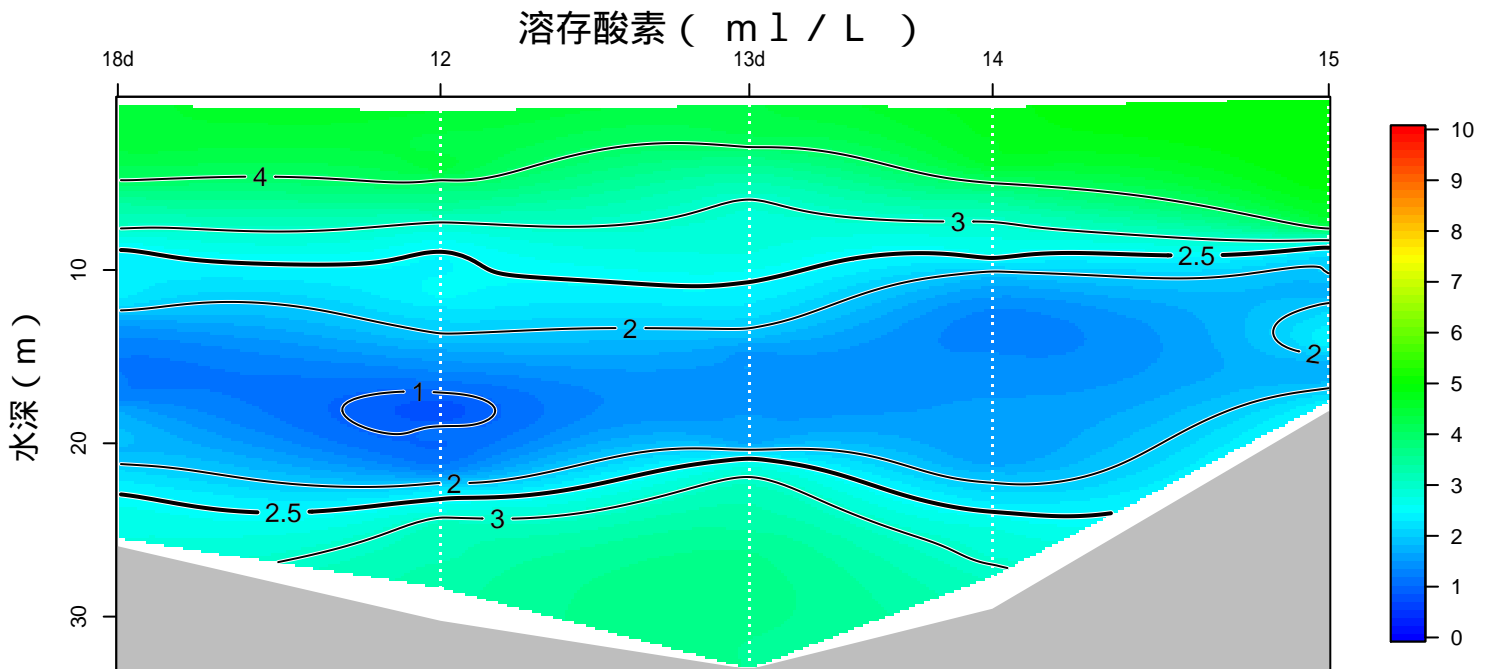
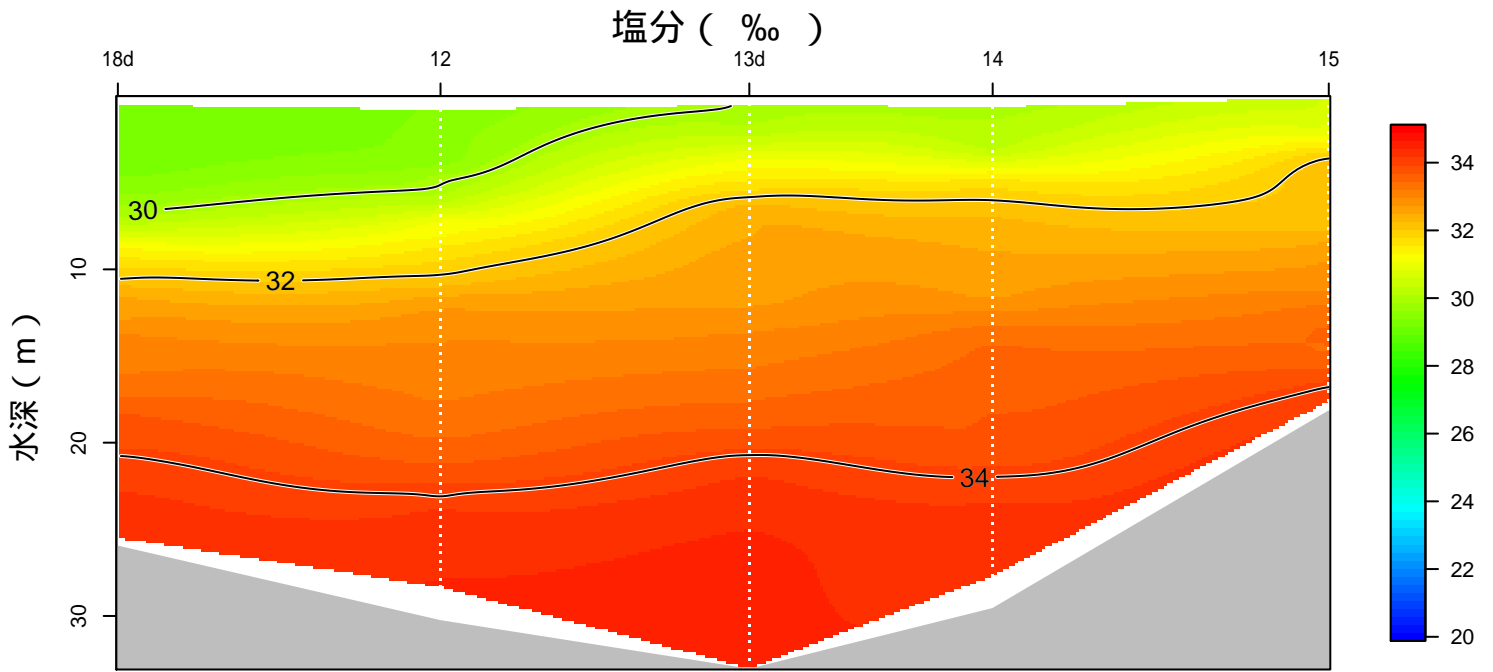
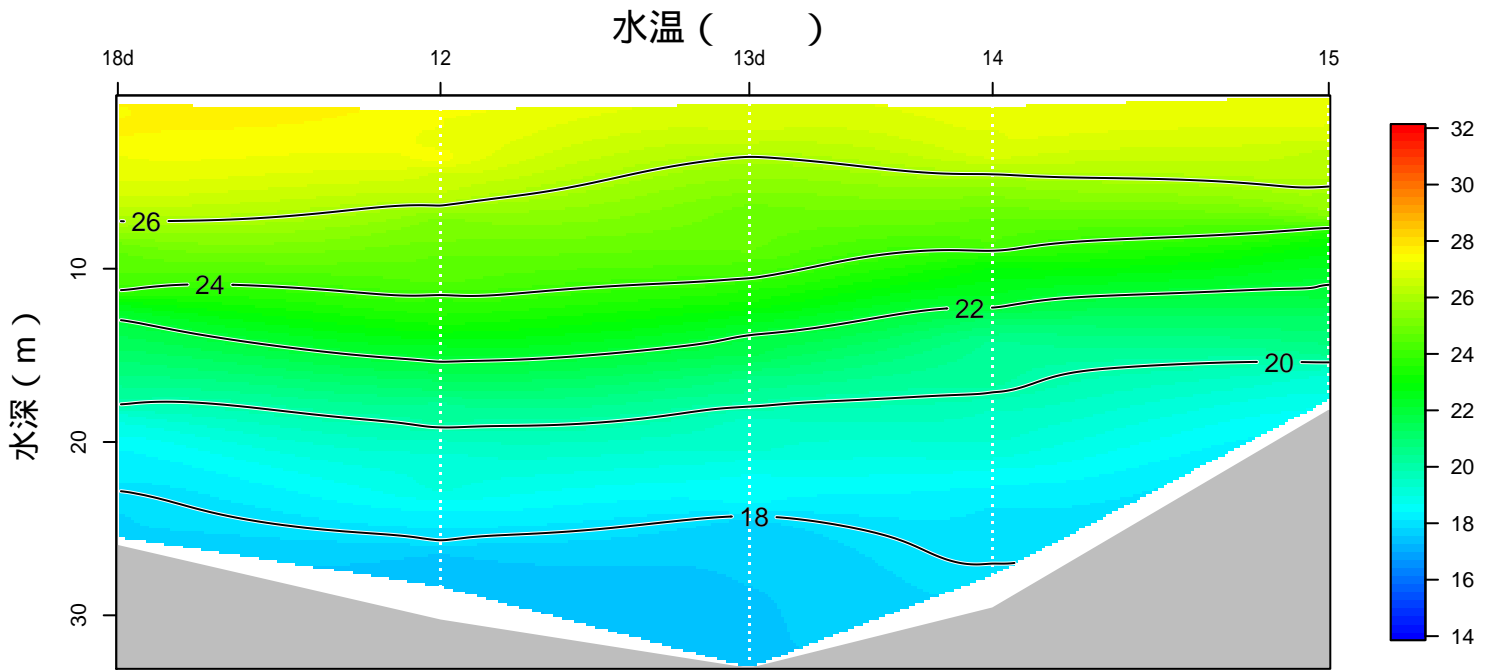
神奈川県水産技術センター 溶存酸素情報

2017年07月18-19日の観測結果 測線1



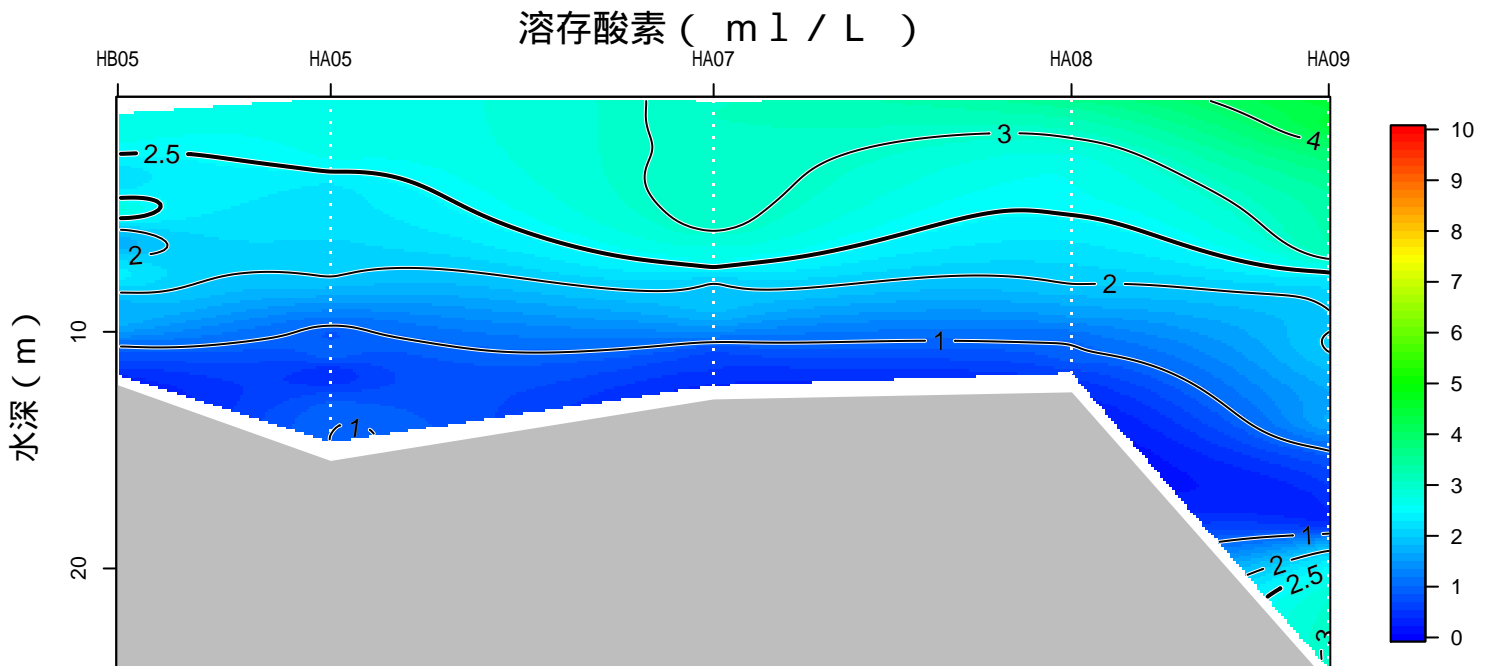
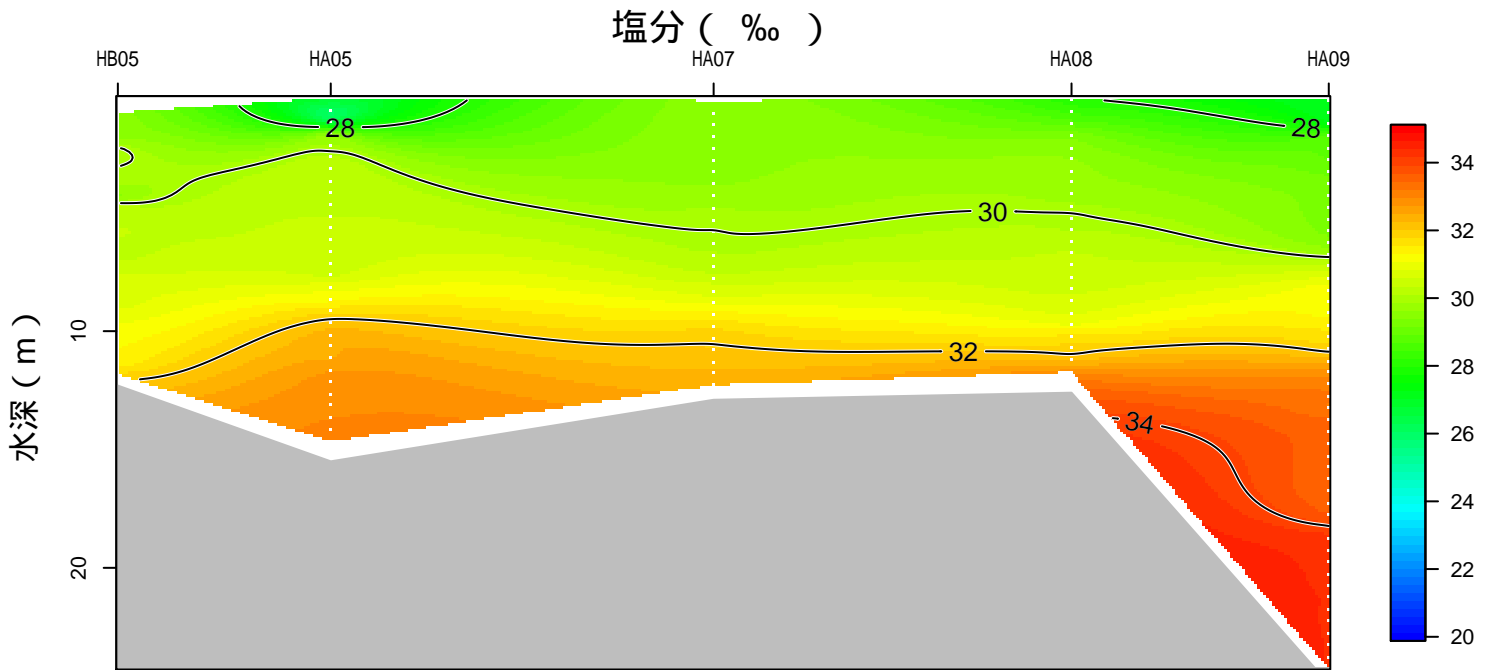
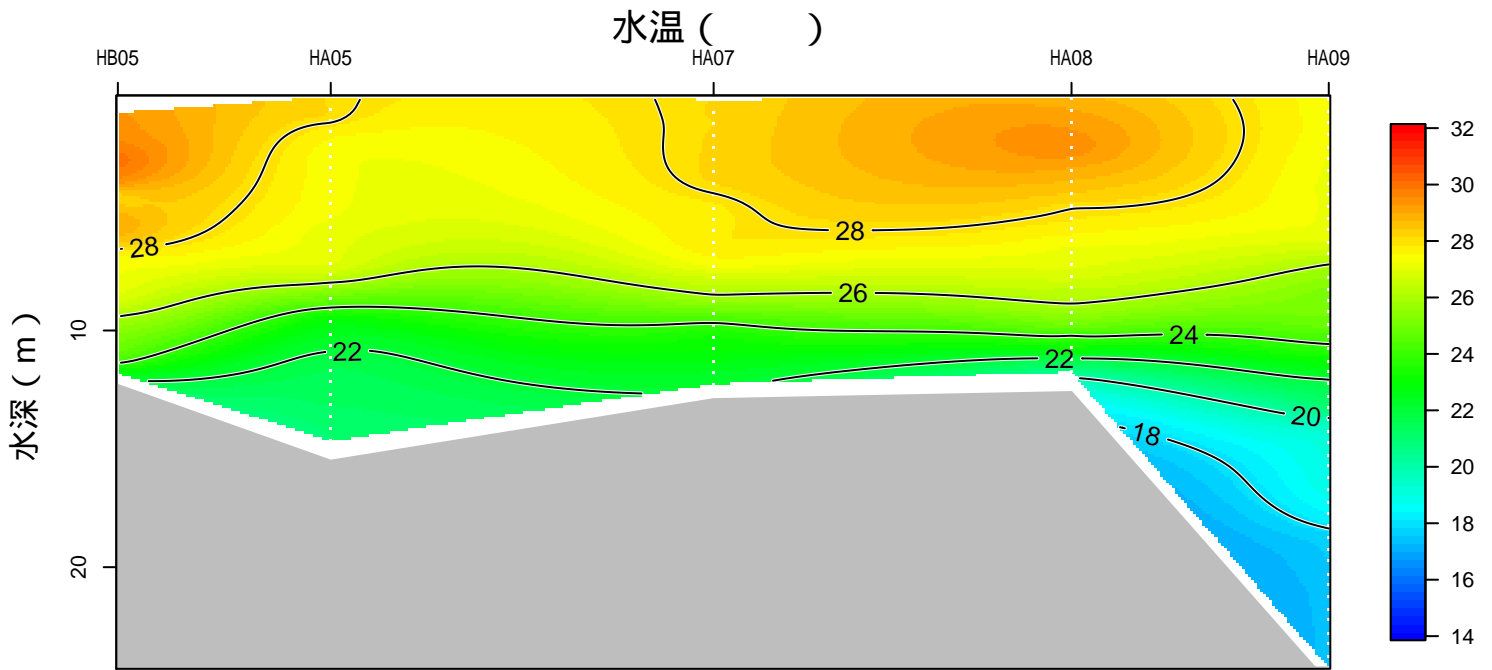
神奈川県水産技術センター 溶存酸素情報

2017年07月18-19日の観測結果 測線2



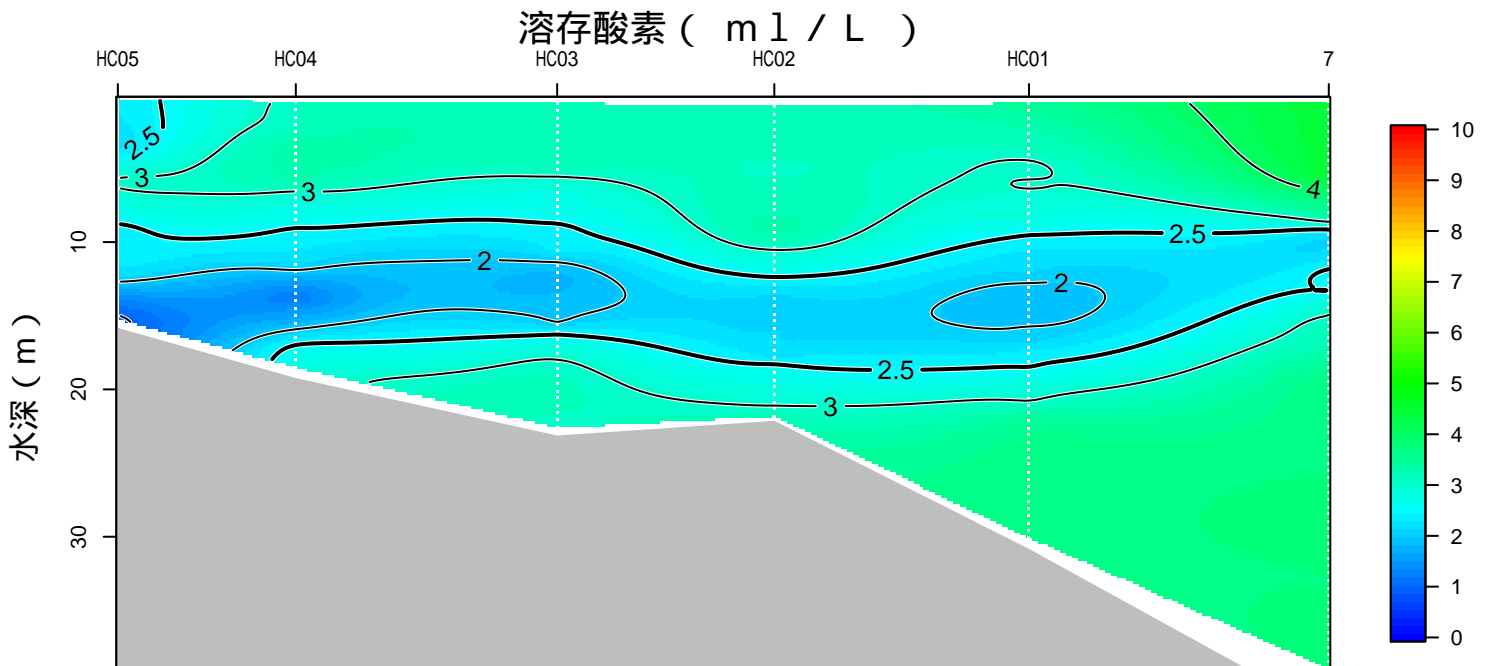
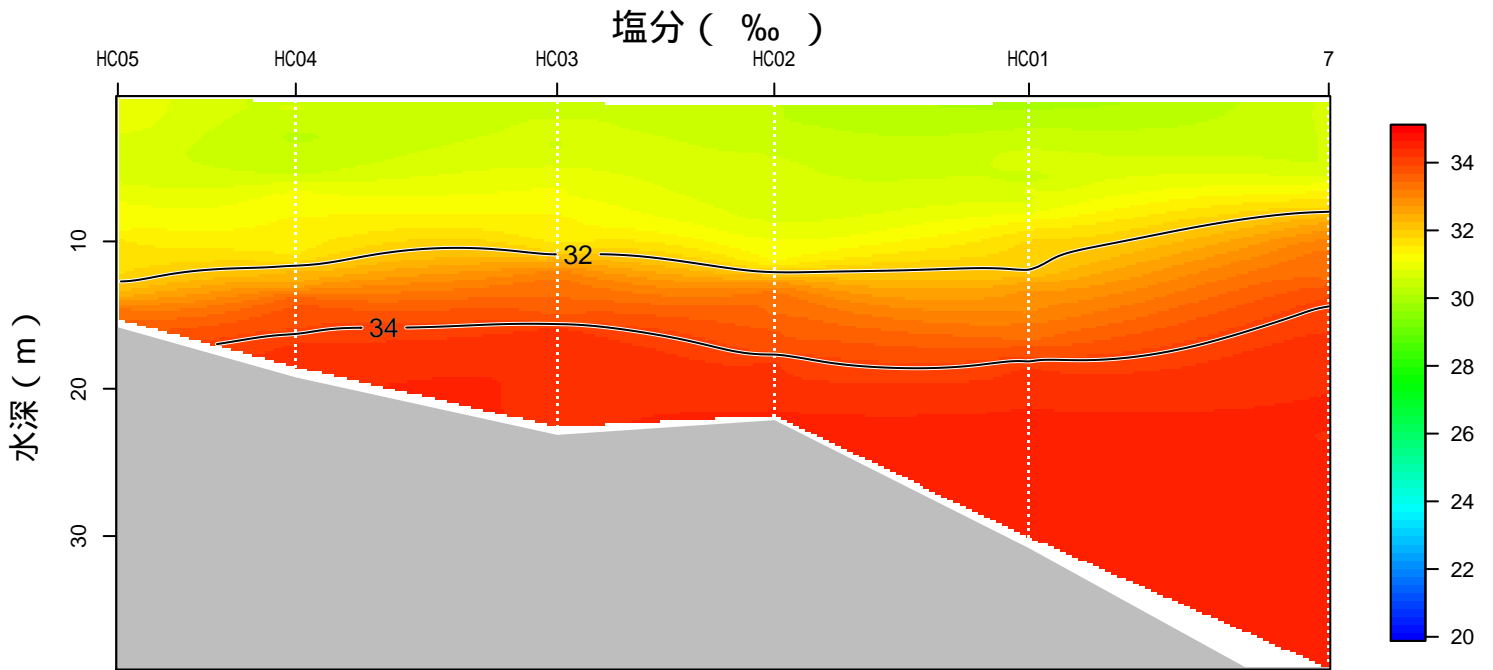
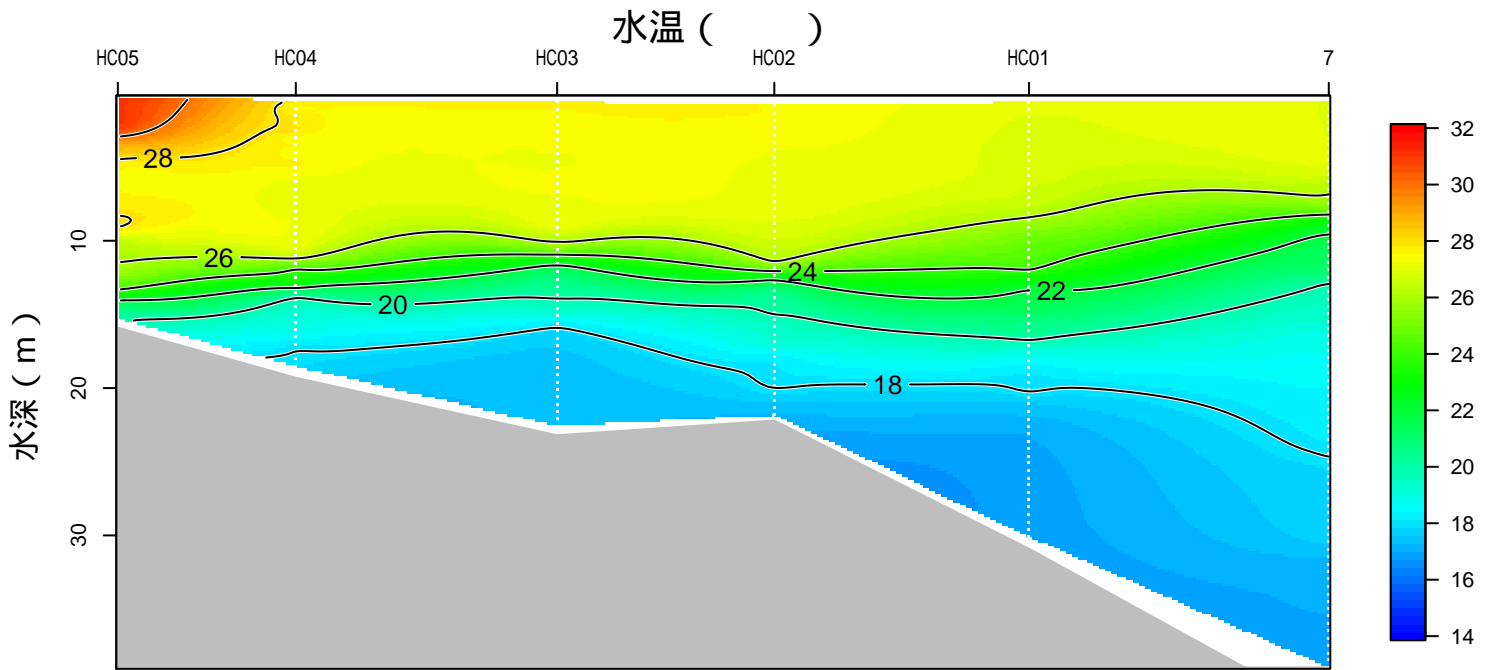
神奈川県水産技術センター 溶存酸素情報

2017年07月18-19日の観測結果 運河



神奈川県水産技術センター 溶存酸素情報

2017年07月18-19日の観測結果 根岸湾北



神奈川県水産技術センター 溶存酸素情報

2017年07月18-19日の観測結果 根岸湾南

