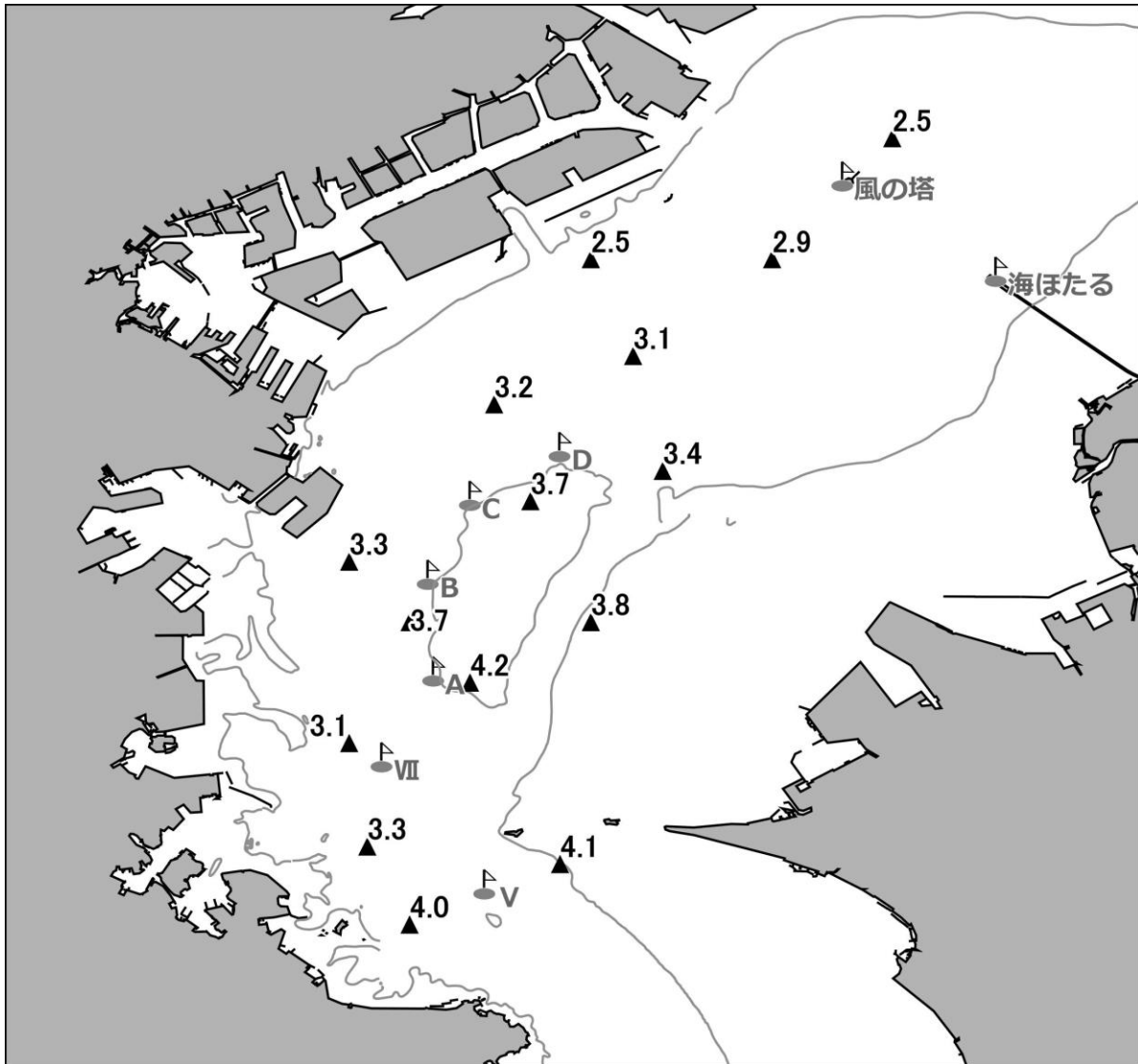


# 東京湾溶存酸素情報

漁業調査指導船**江の島丸**により調査を実施しました。

- 水温は、表層で 18～20℃台、底層では 16～17℃台です。
- 塩分は、表層で 27～31 台、底層では 33～34 台です。
- 東扇島前及び風の塔北東の底層で**貧酸素水塊 (≦2.5ml/L)** が見られました。



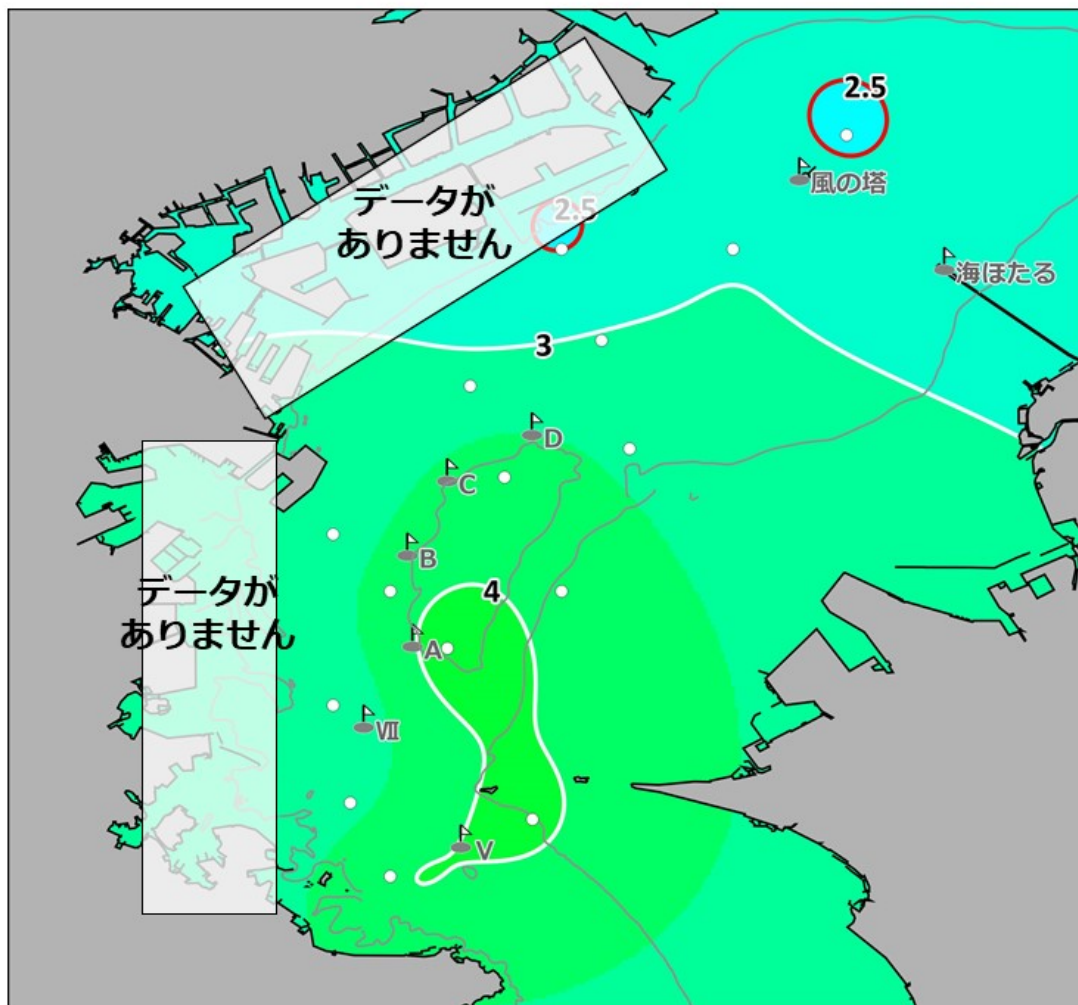
底層の溶存酸素量(ml/L)

航路回り（港の外）でも貧酸素水塊を確認しました。  
漁獲物の取扱いにご注意ください。

# 東京湾溶存酸素情報

漁業調査指導船**江の島丸**により調査を実施しました。

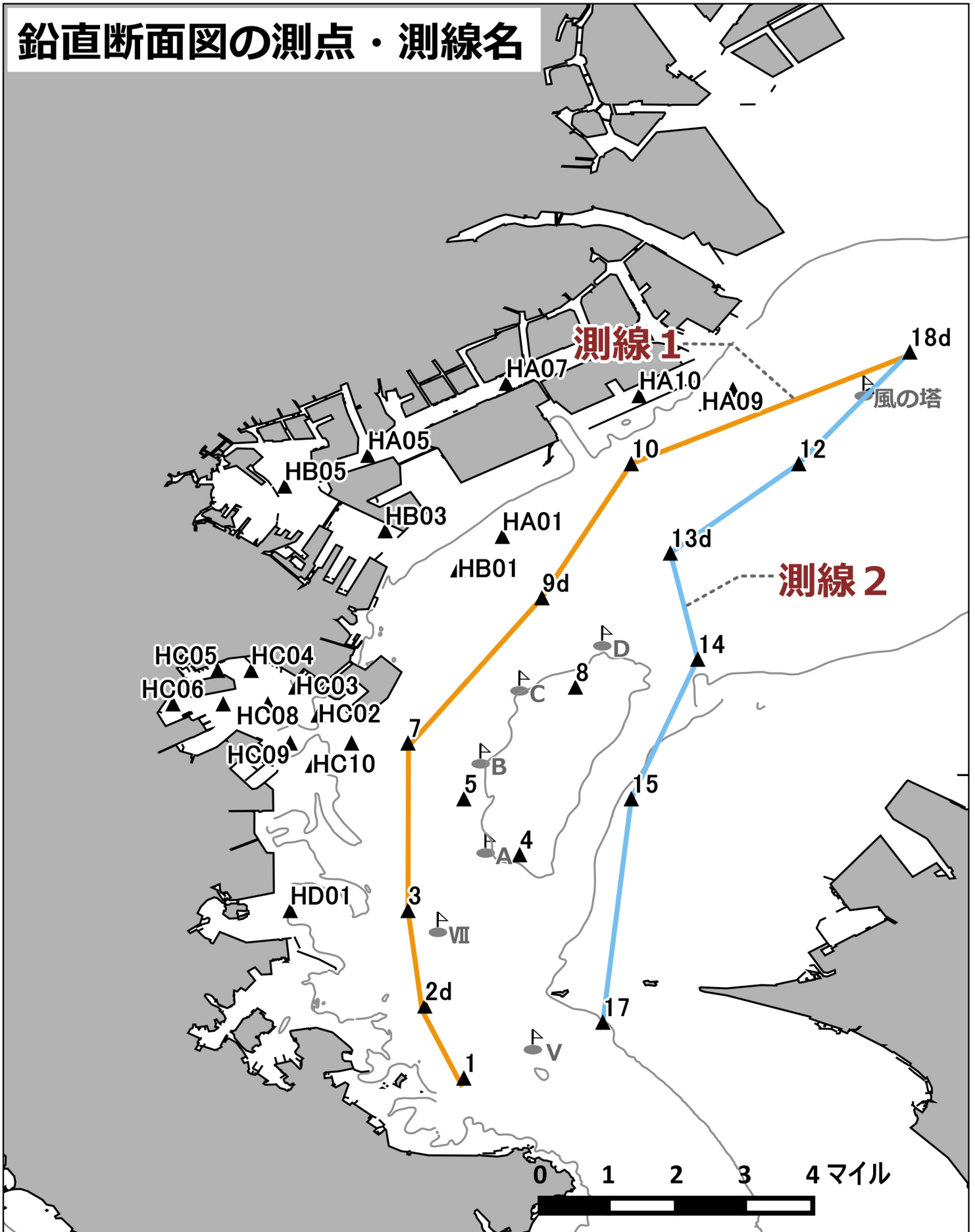
- 東扇島前及び風の塔北東の底層で**貧酸素水塊** ( $\leq 2.5\text{ml/L}$ ) が見られました。
- 測点 18d から 10 において 10m 程の厚さを持つ貧酸素水塊があり、一部、中層化が見られました。



底層の溶存酸素推定分布図 (ml/L)

赤い線は貧酸素水塊の境界を、白い点は今回の調査の観測点を表しています。  
※上記の分布図は調査による観測値から底層の溶存酸素量を推定したものです。

# 鉛直断面図の測点・測線名

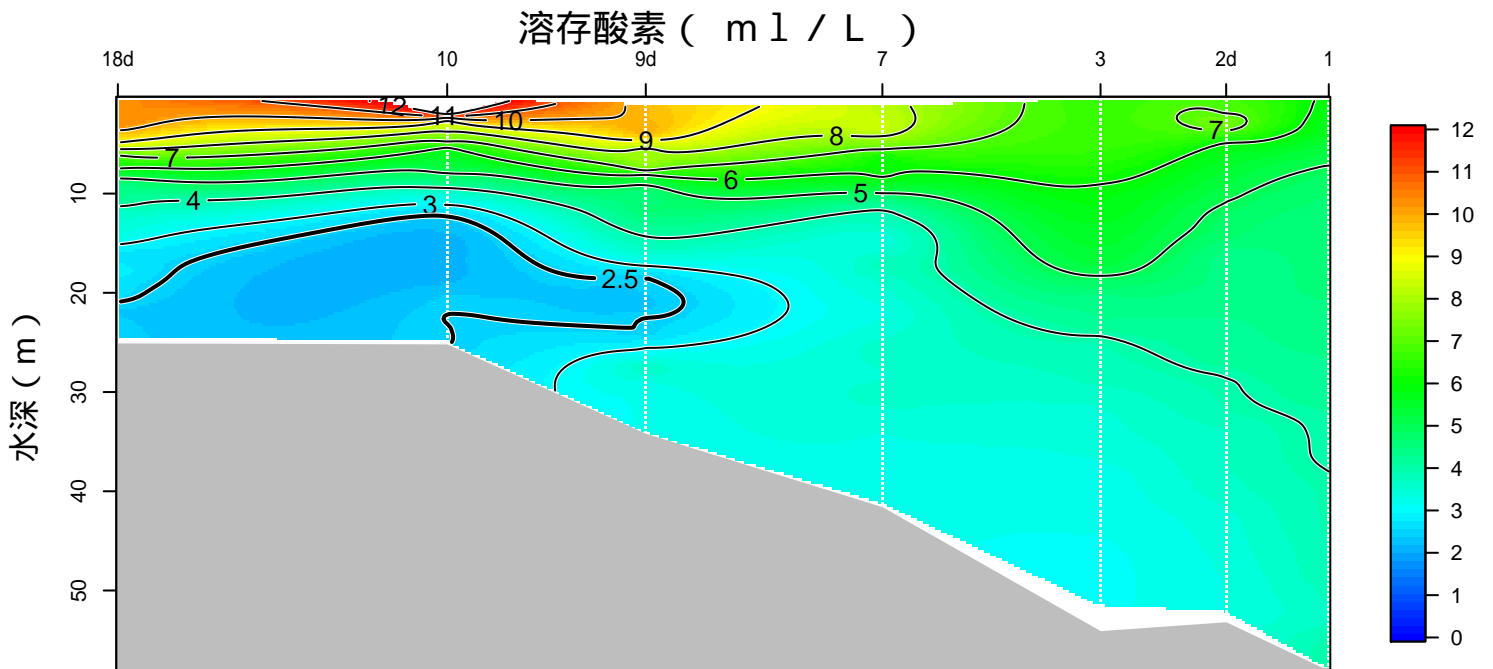
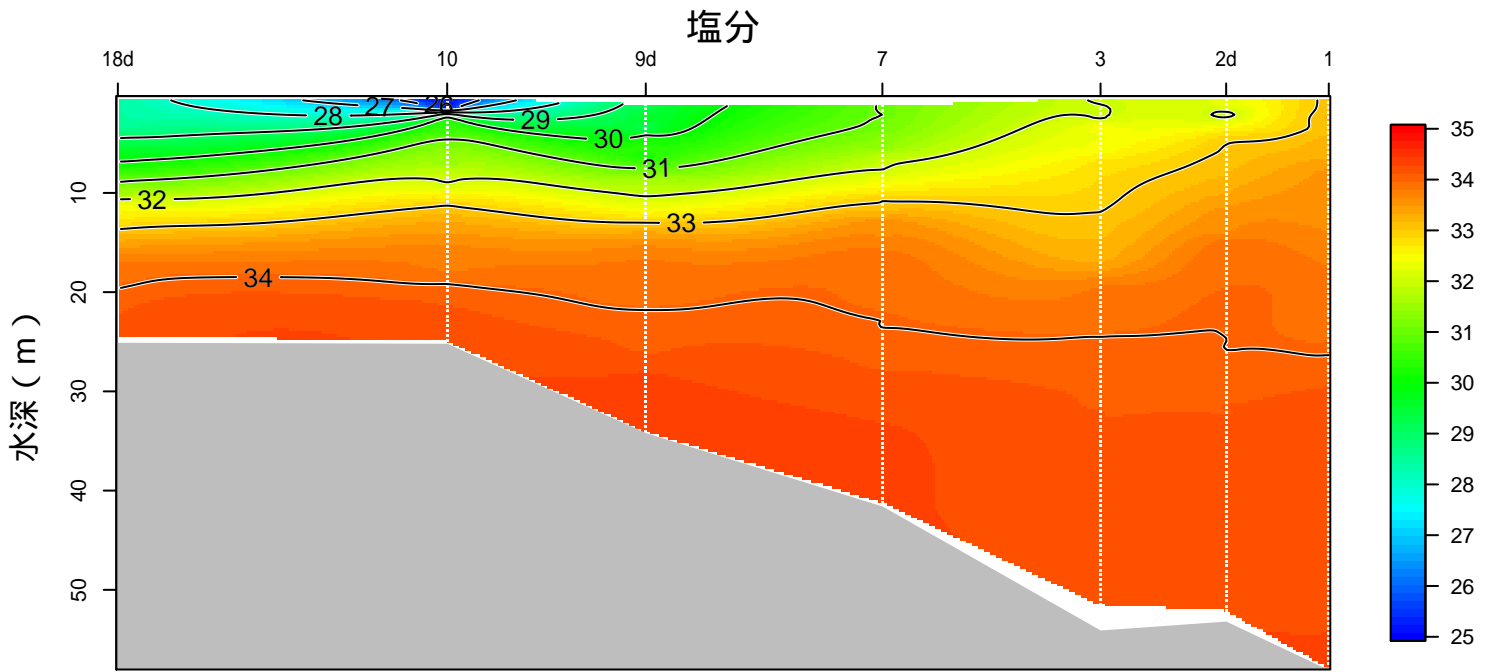
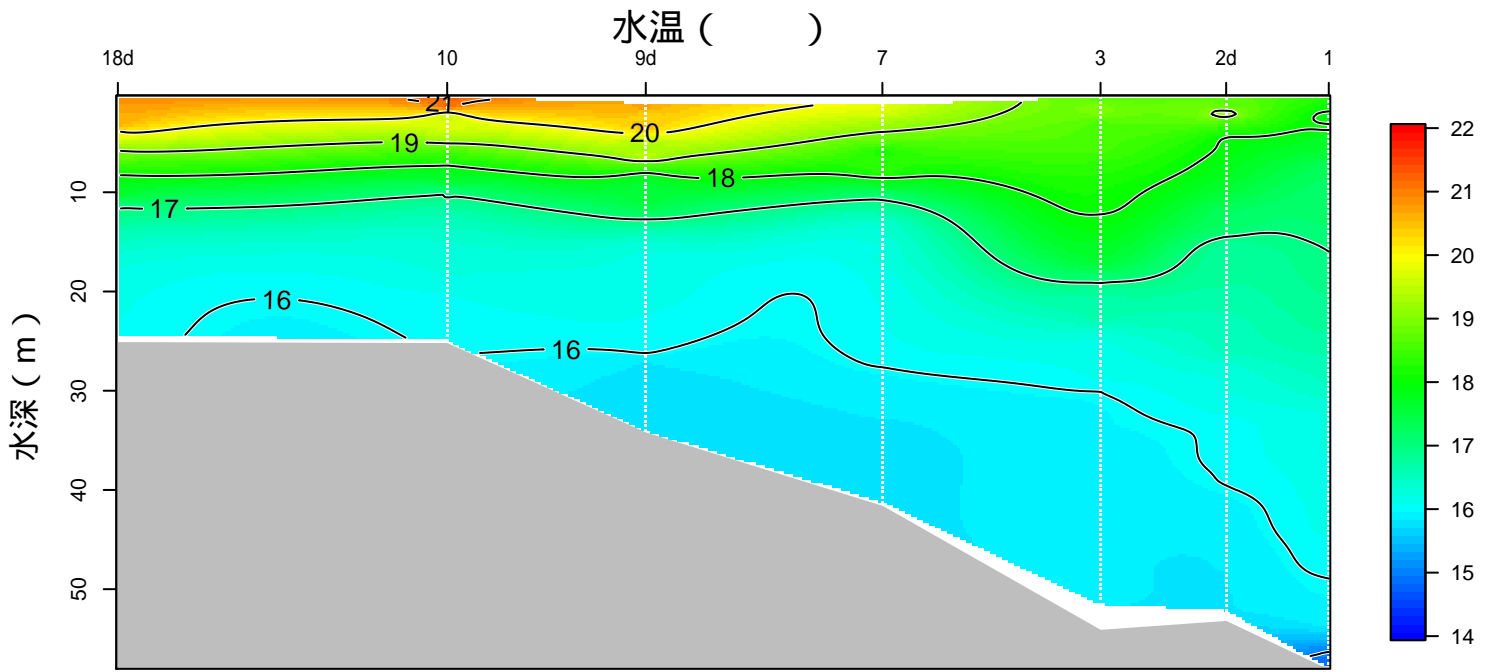


※等深線は水深20m

神奈川県水産技術センター

# 神奈川県水産技術センター 溶存酸素情報

2020年05月27日の観測結果 測線 1



# 神奈川県水産技術センター 溶存酸素情報

2020年05月27日の観測結果 測線2

