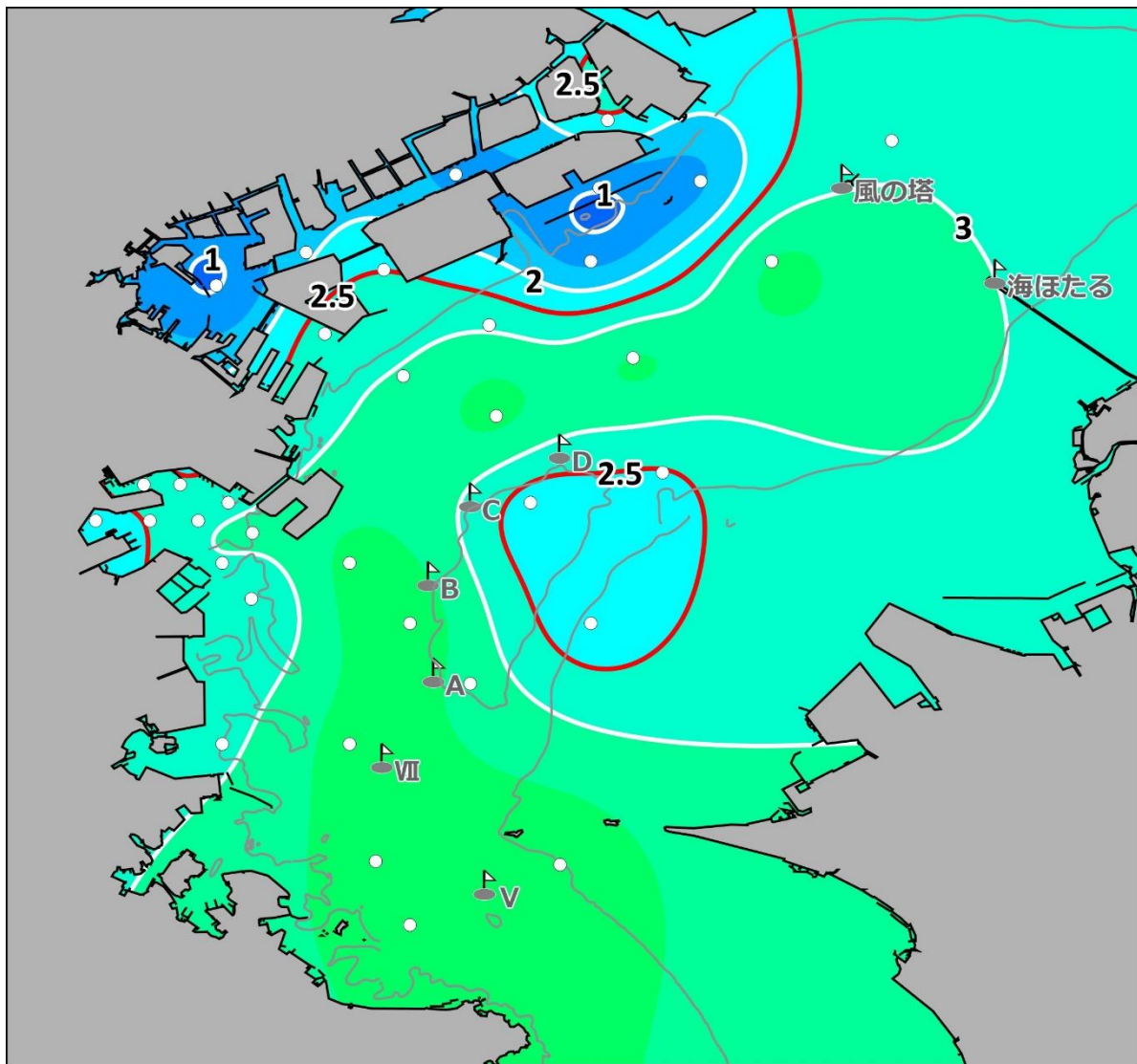




# 東京湾溶存酸素情報

漁業調査指導船**江の島丸**により調査を実施しました。

- 横浜港内港～東扇島周辺、根岸湾奥部および中ノ瀬航路周辺に**貧酸素水塊** ( $\leq 2.5\text{ml/L}$ ) が見られます。漁獲物の取り扱いにご注意ください。



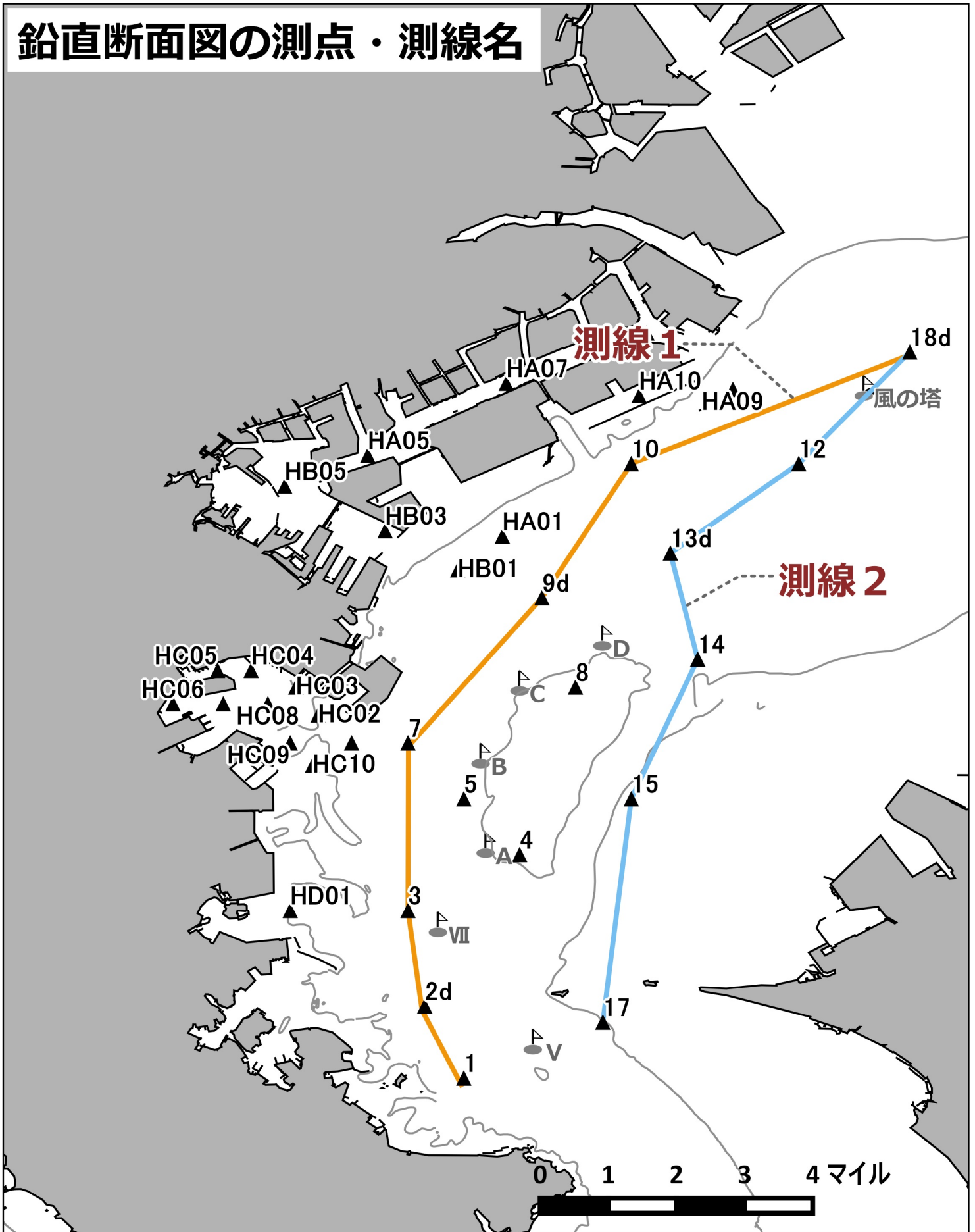
底層の溶存酸素推定分布図 (ml/L)

発行：神奈川県水産技術センター  
企画資源部 海洋資源担当  
電話 046(882)2313

赤い線は貧酸素水塊の境界を、白い点は今回の調査の観測点を表しています。

※上記の分布図は調査による観測値から溶存酸素量を推定したものです。

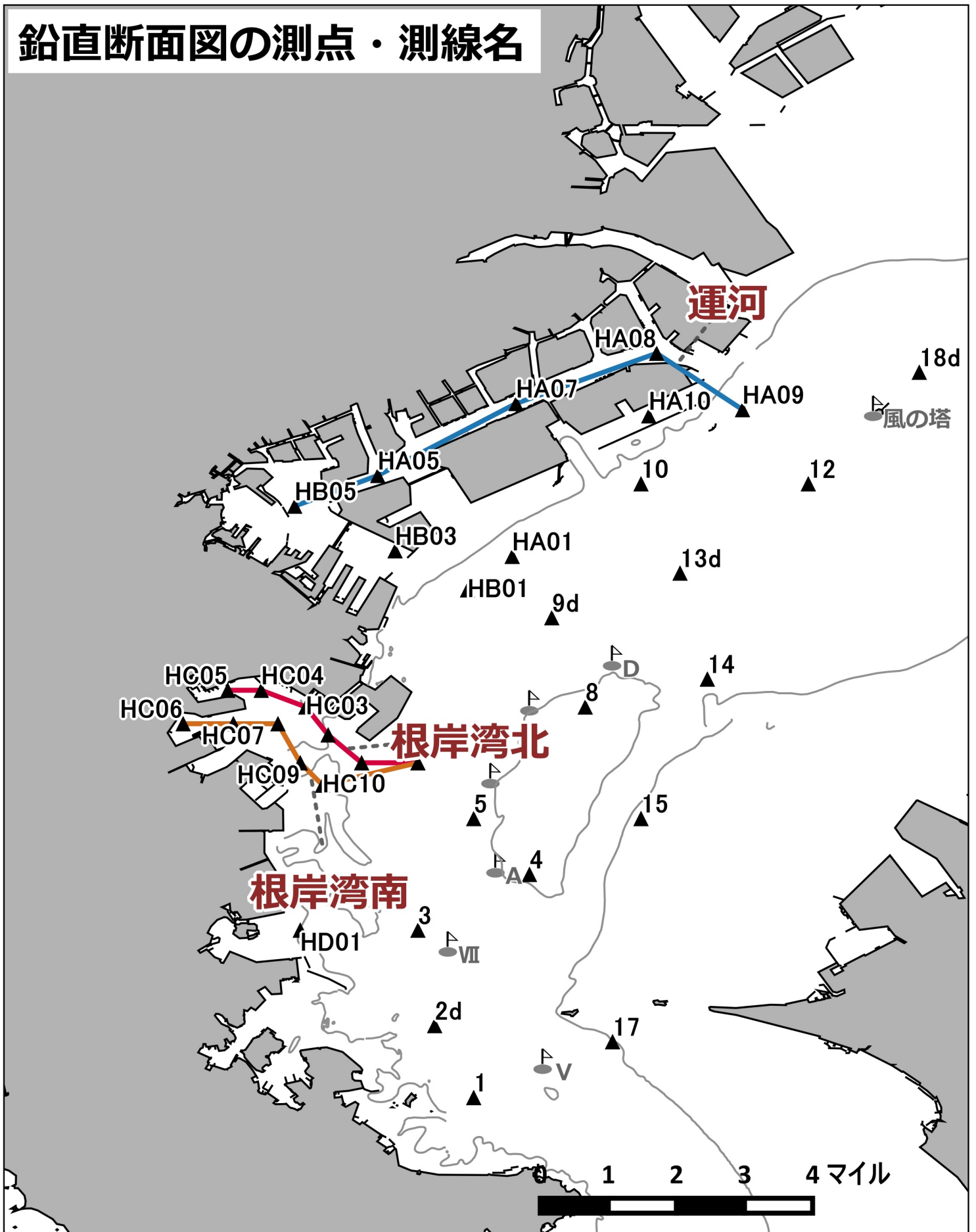
# 鉛直断面図の測点・測線名



※等深線は水深20m

神奈川県水産技術センター

# 鉛直断面図の測点・測線名



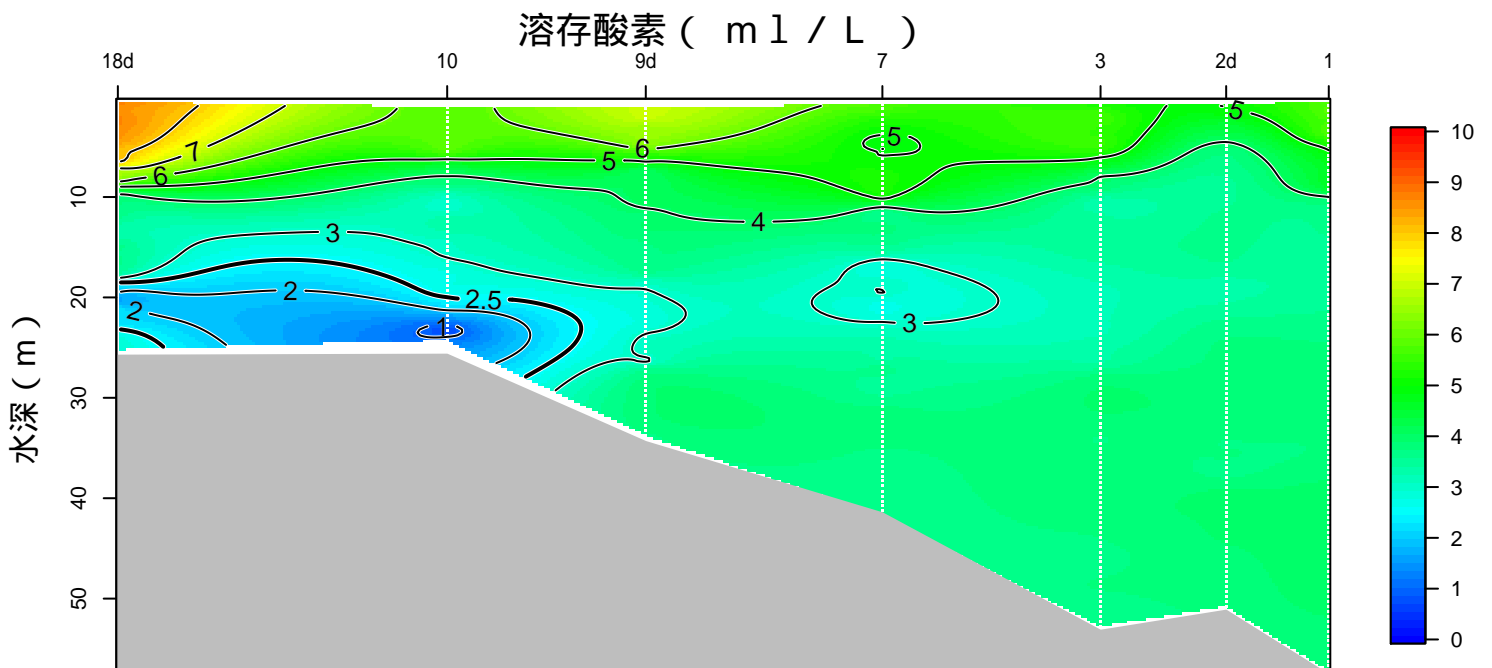
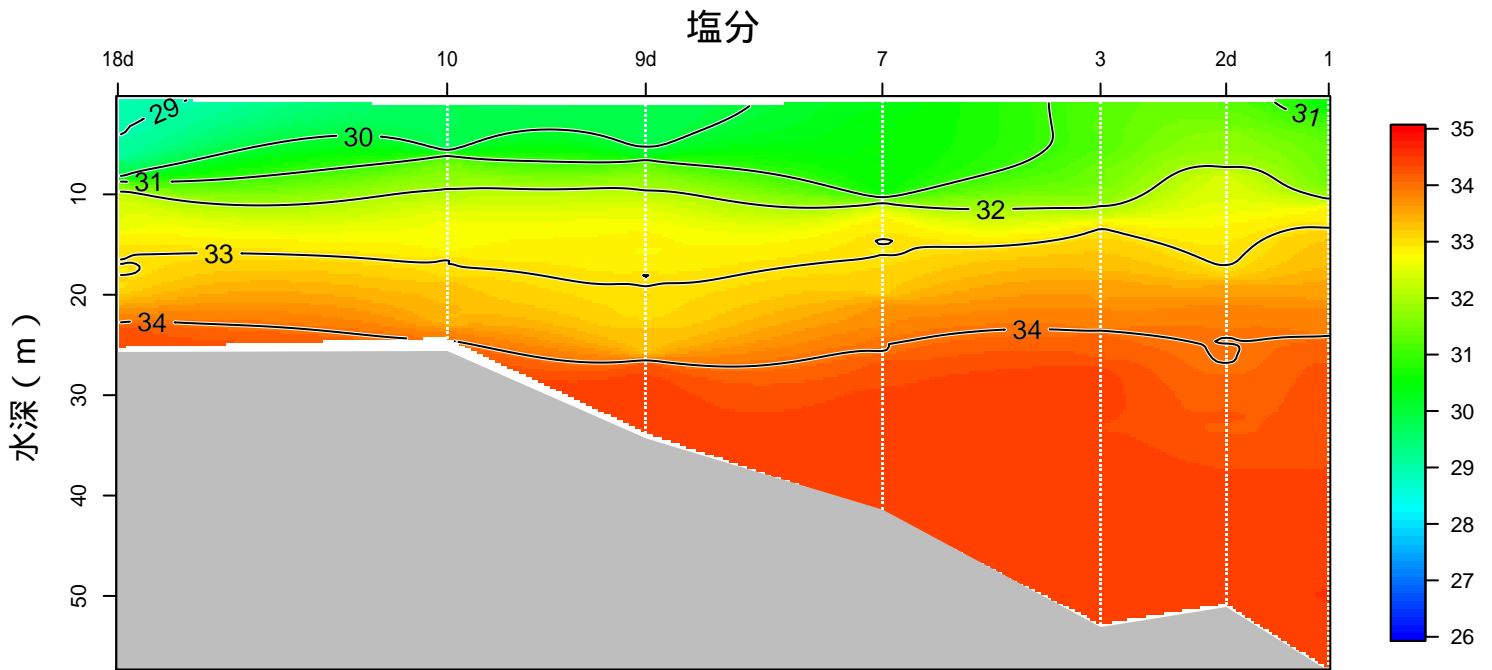
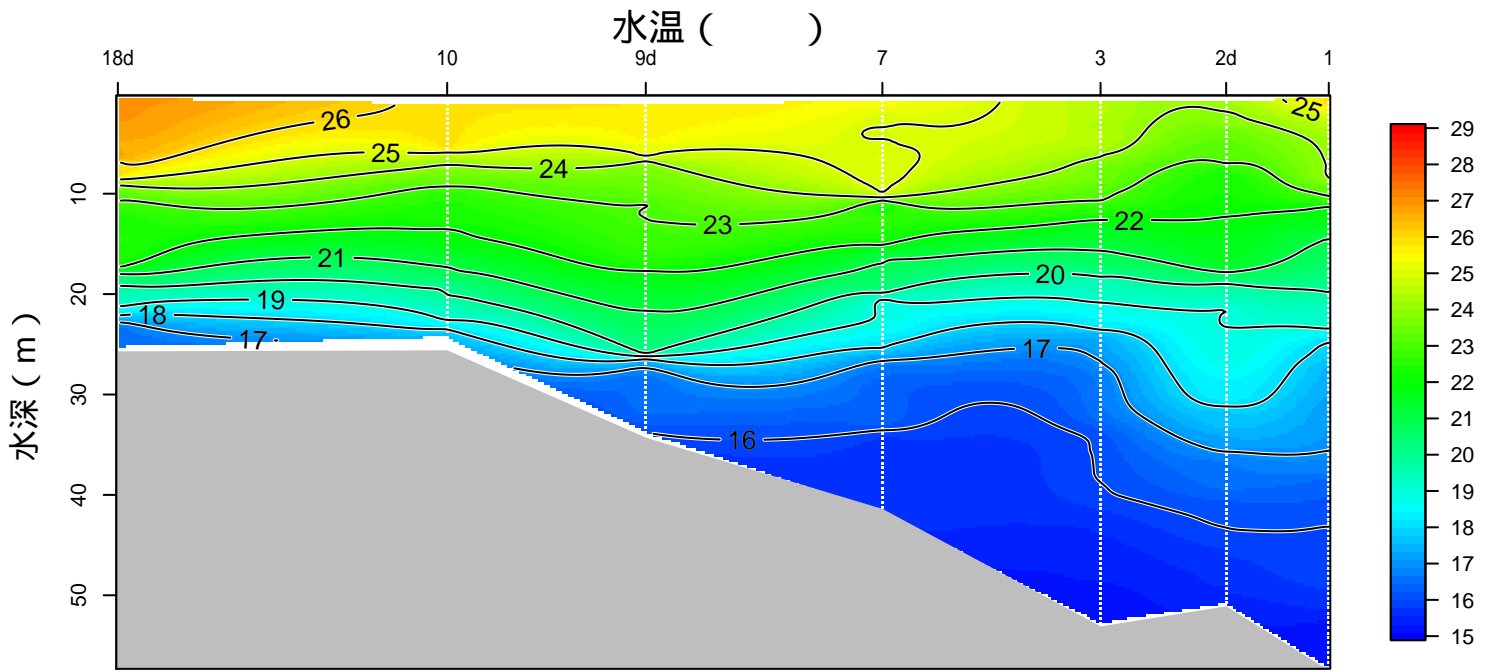
※等深線は水深20m

神奈川県水産技術センター



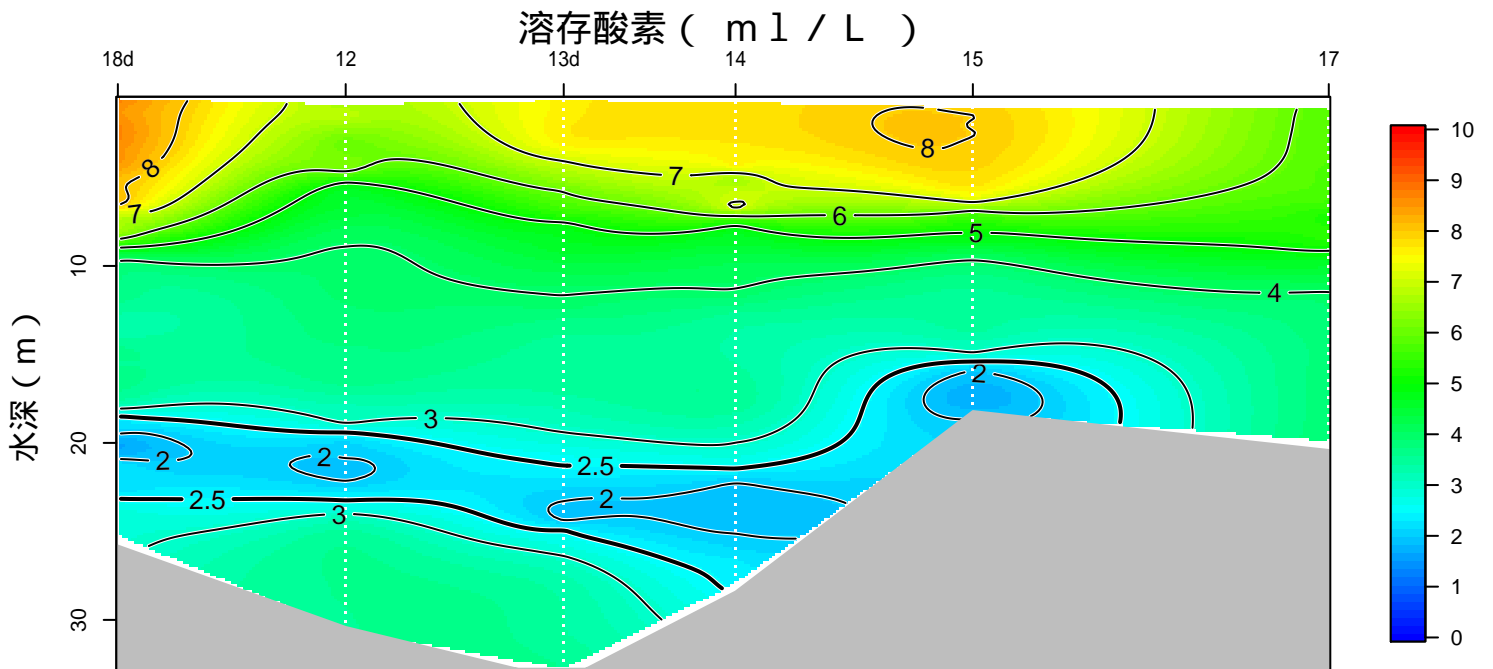
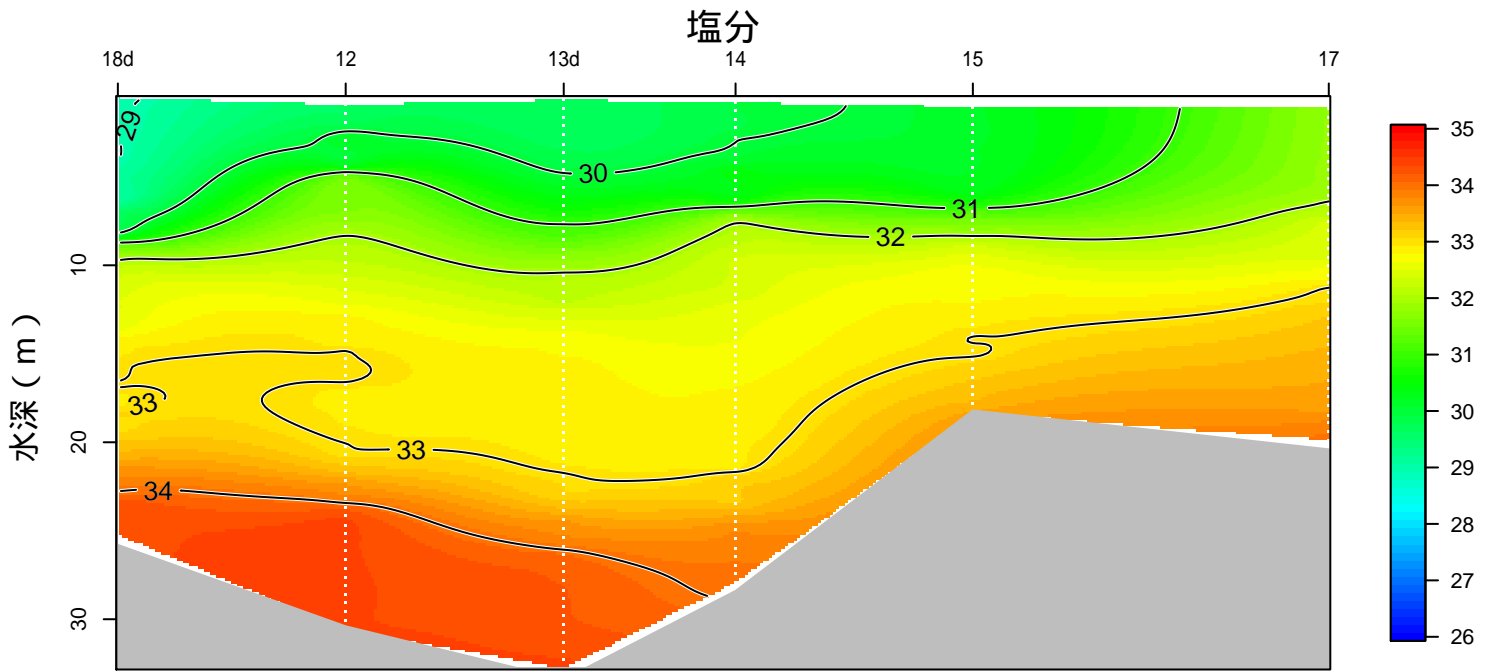
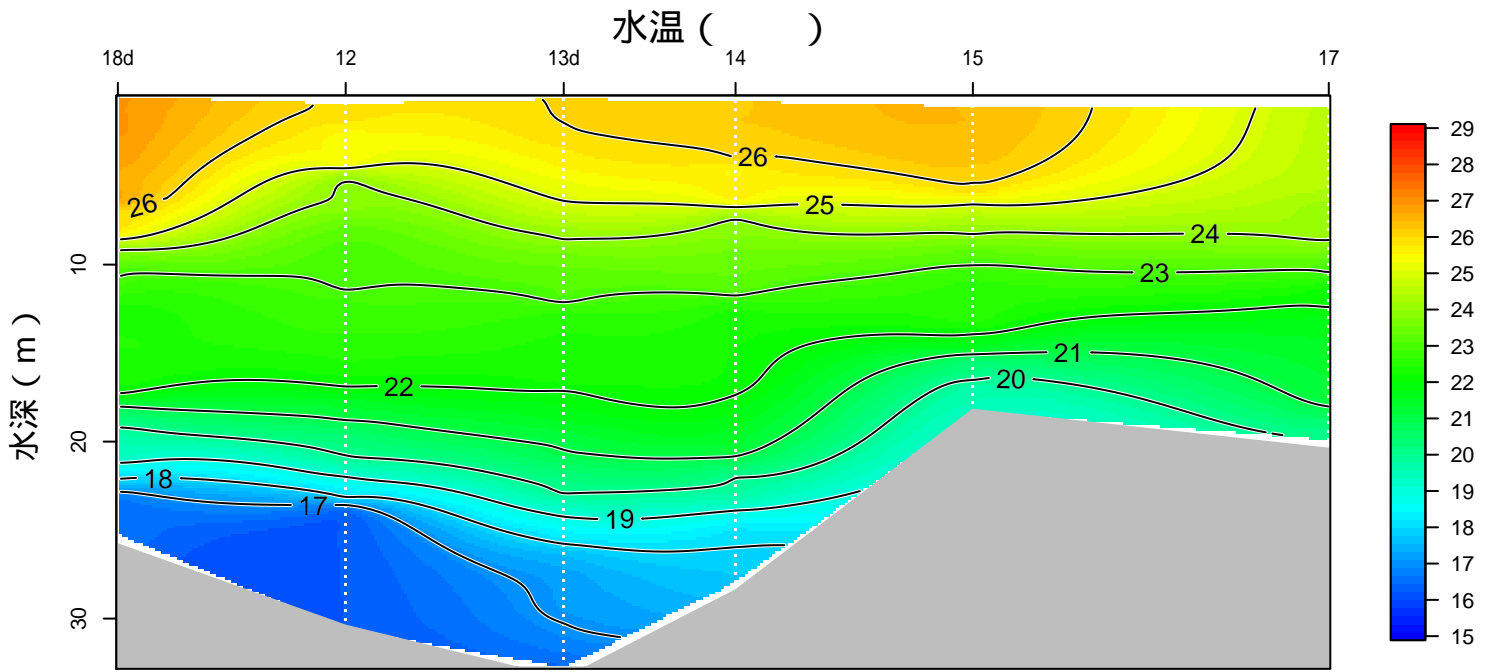
# 神奈川県水産技術センター 溶存酸素情報

2018年07月09-10日の観測結果 測線1



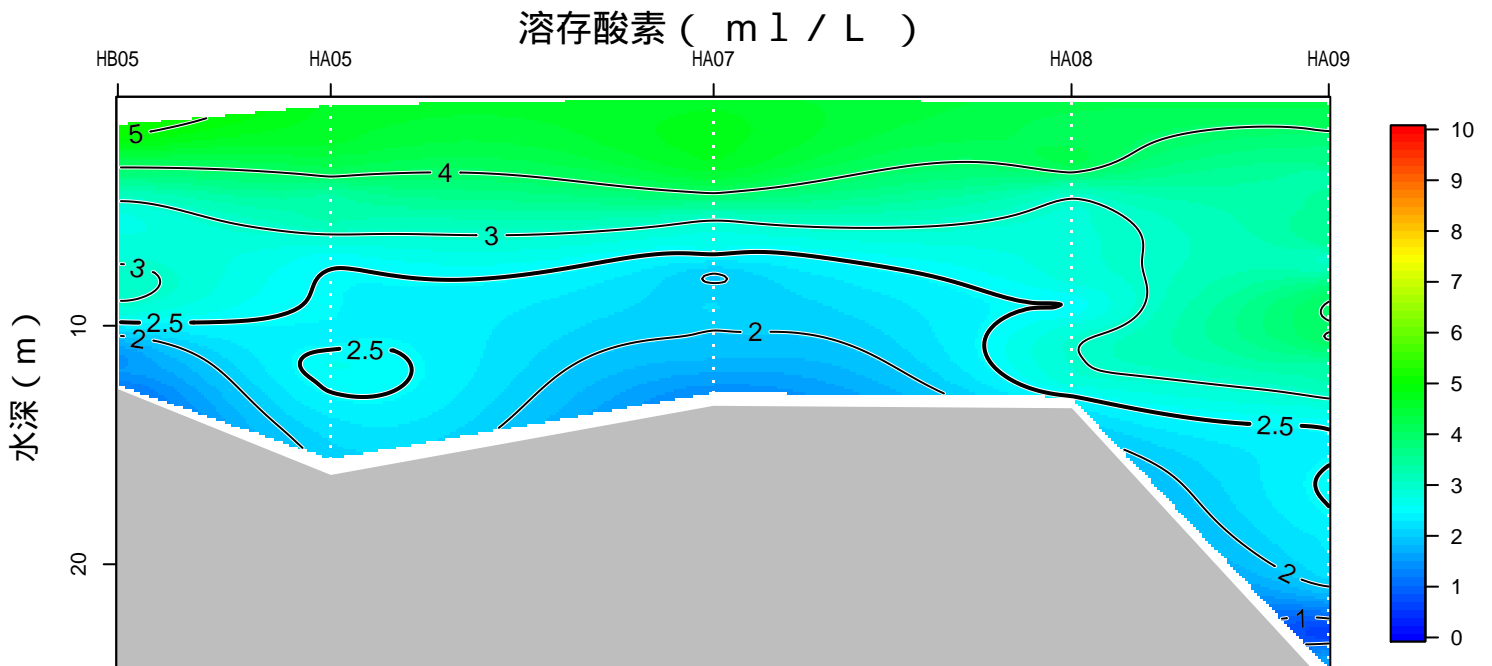
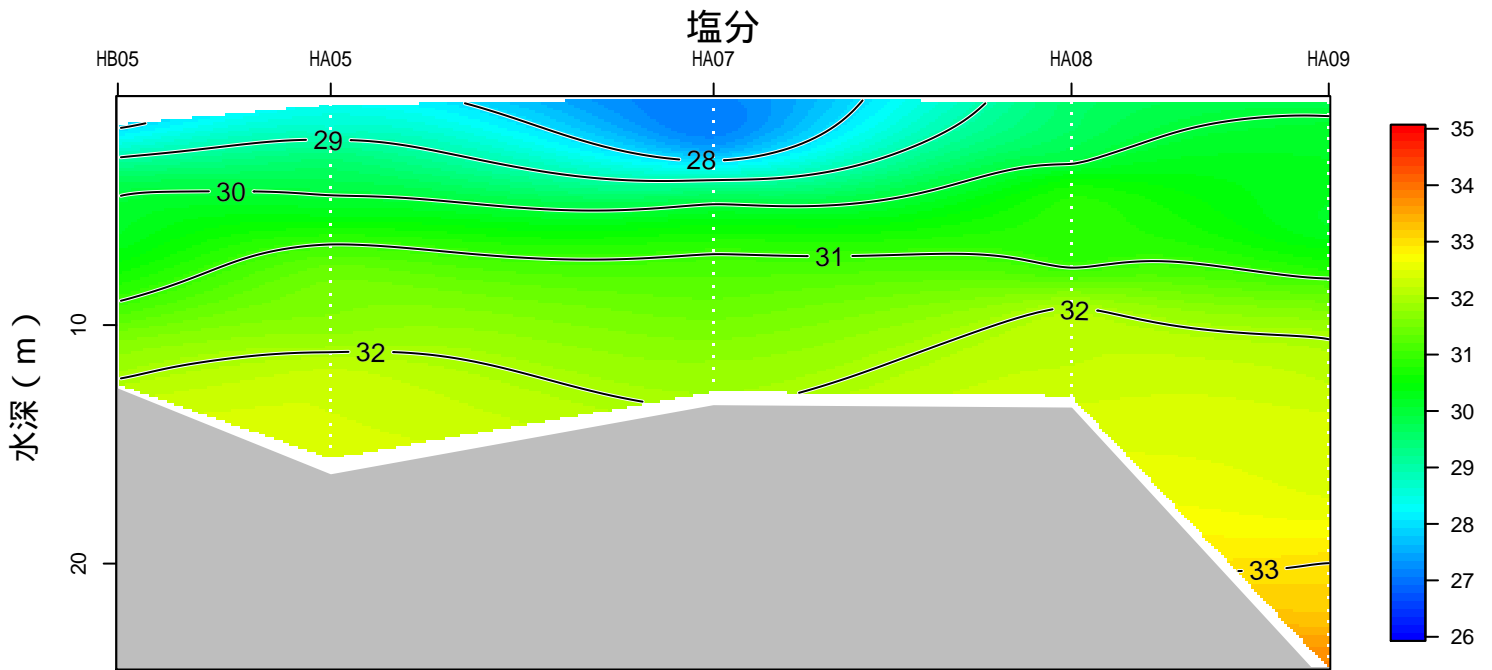
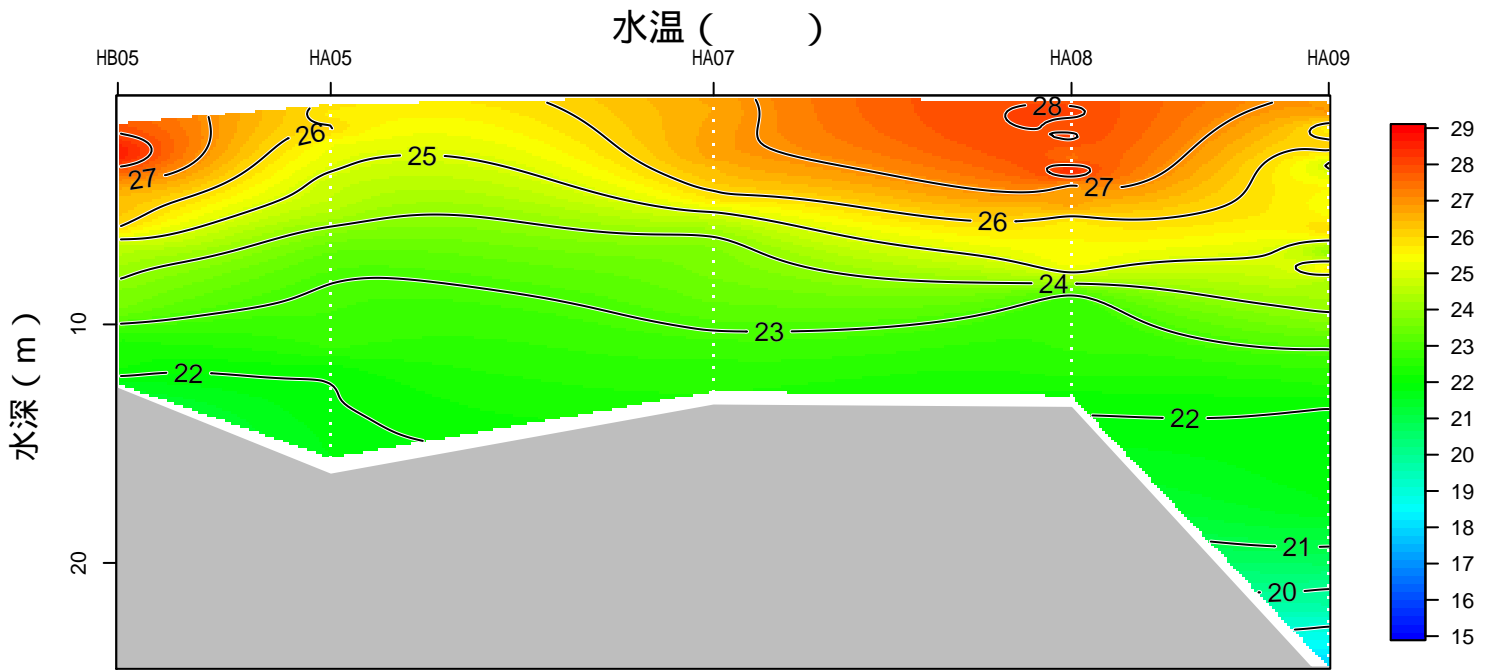
# 神奈川県水産技術センター 溶存酸素情報

2018年07月09-10日の観測結果 測線2



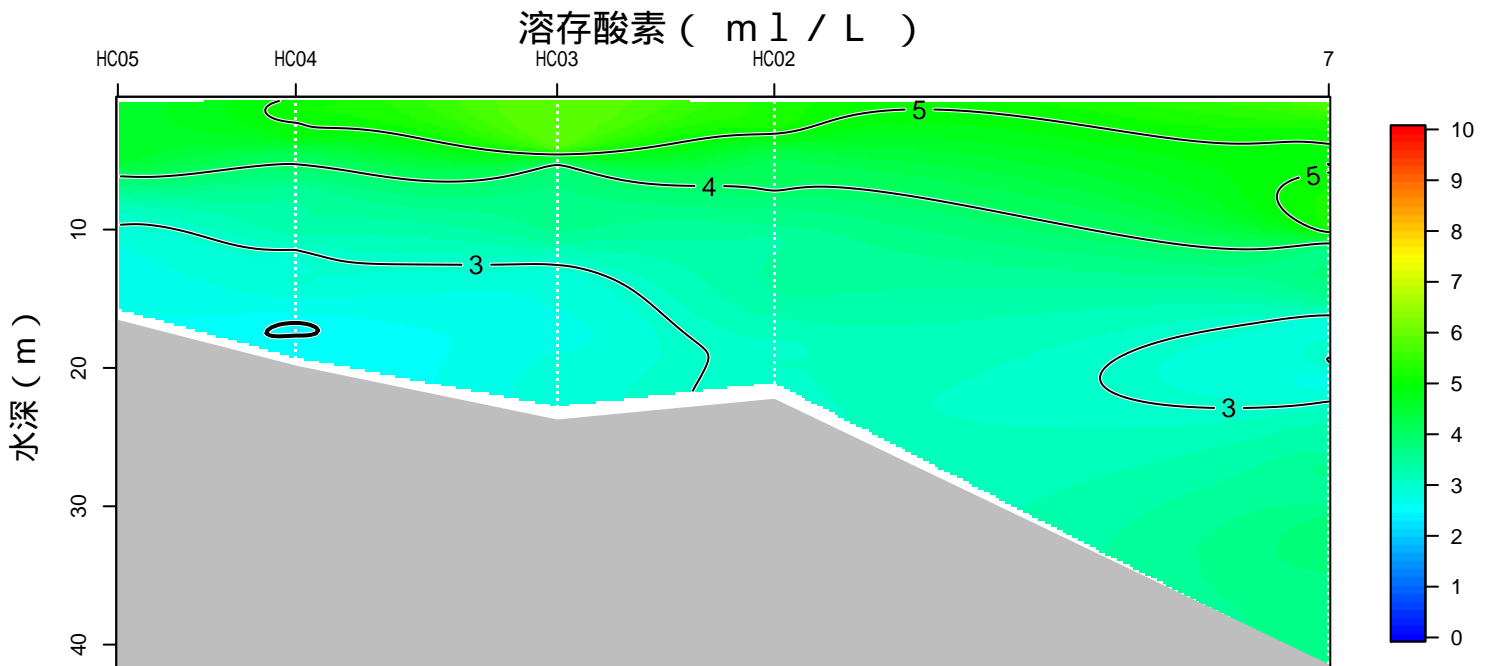
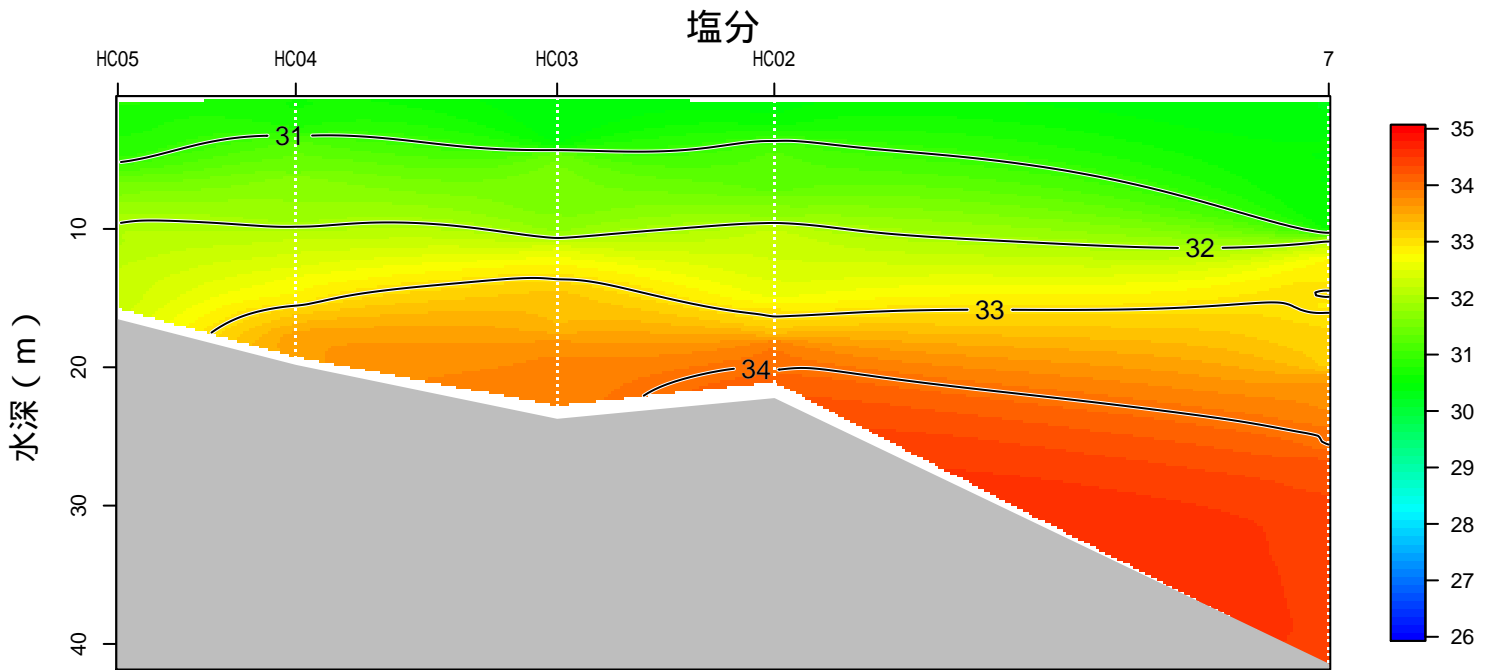
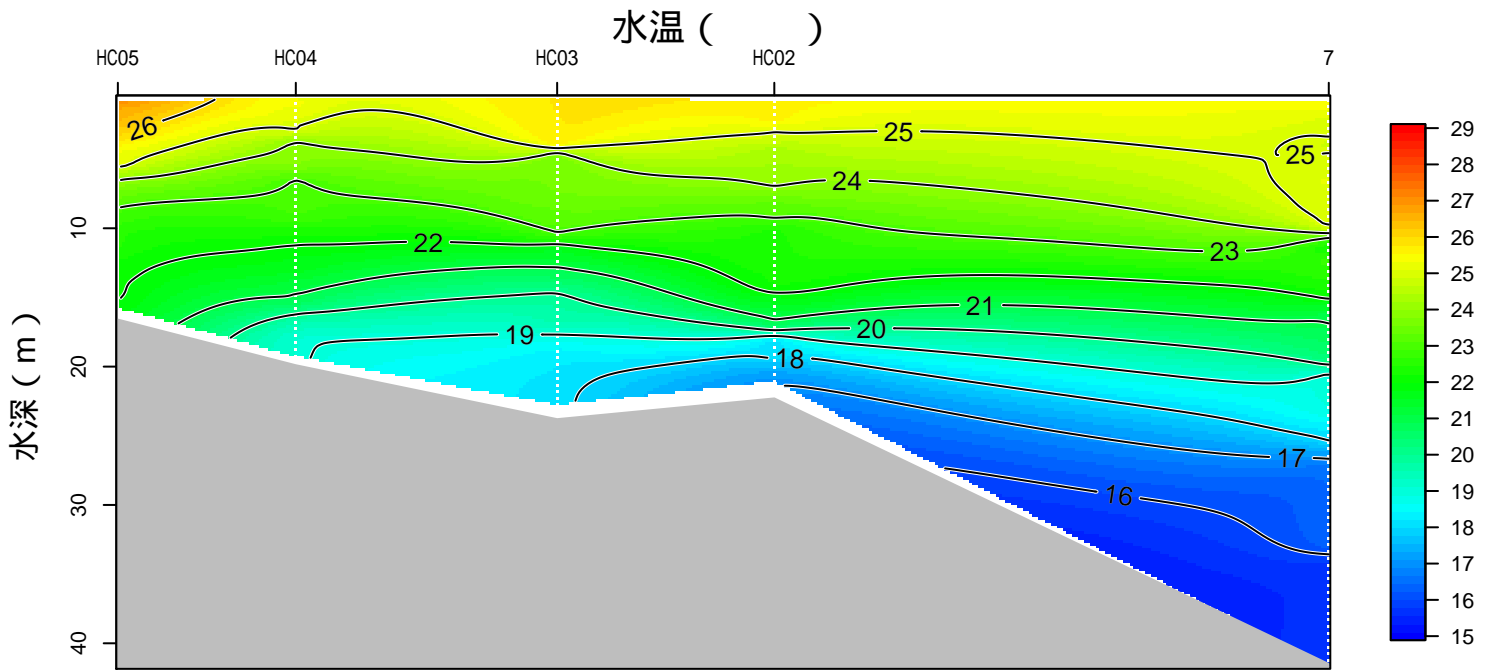
# 神奈川県水産技術センター 溶存酸素情報

2018年07月09-10日の観測結果 運河



# 神奈川県水産技術センター 溶存酸素情報

2018年07月09-10日の観測結果 根岸湾北





# 神奈川県水産技術センター 溶存酸素情報

2018年07月09-10日の観測結果 根岸湾南

