

東京湾溶存酸素情報

漁業調査指導船**ほうじょう**により調査を実施しました。

- 水温は、表層で 17~18℃台（表層の一部で 19~22℃台）、底層で 17~18℃台です。
- 塩分は、表層で 29~32 台、底層では 32~33 台です。
- 溶存酸素濃度は底層においても高い水準であり、**貧酸素水塊（≦ 2.5ml/L）**は見られませんでした。

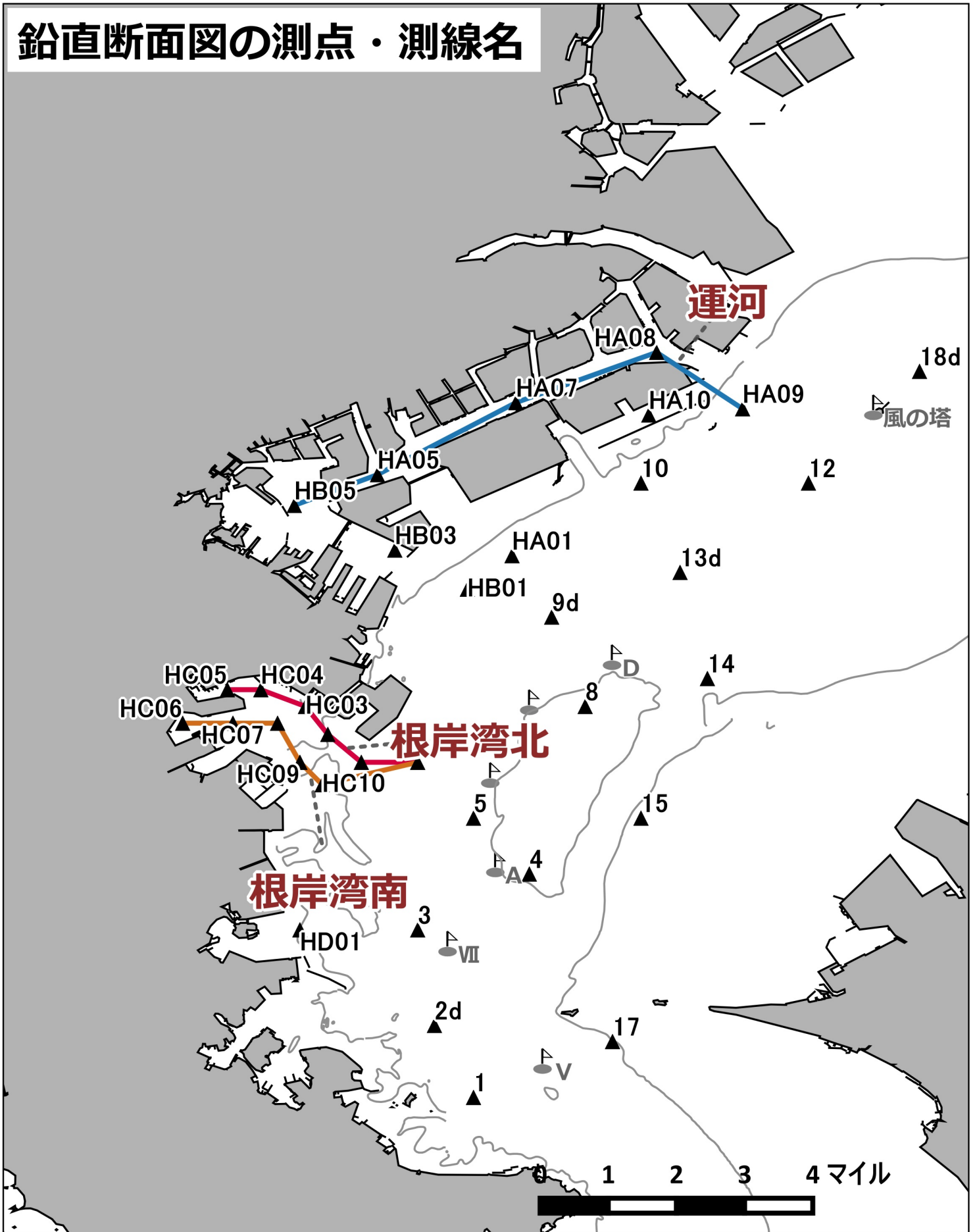


底層の溶存酸素量(ml/L)

発行 神奈川県水産技術センター
企画資源部 海洋資源担当
電話 046(882)2313

今年度の貧酸素調査は今回で終了となります。
ご覧いただき誠にありがとうございました。

鉛直断面図の測点・測線名



※等深線は水深20m

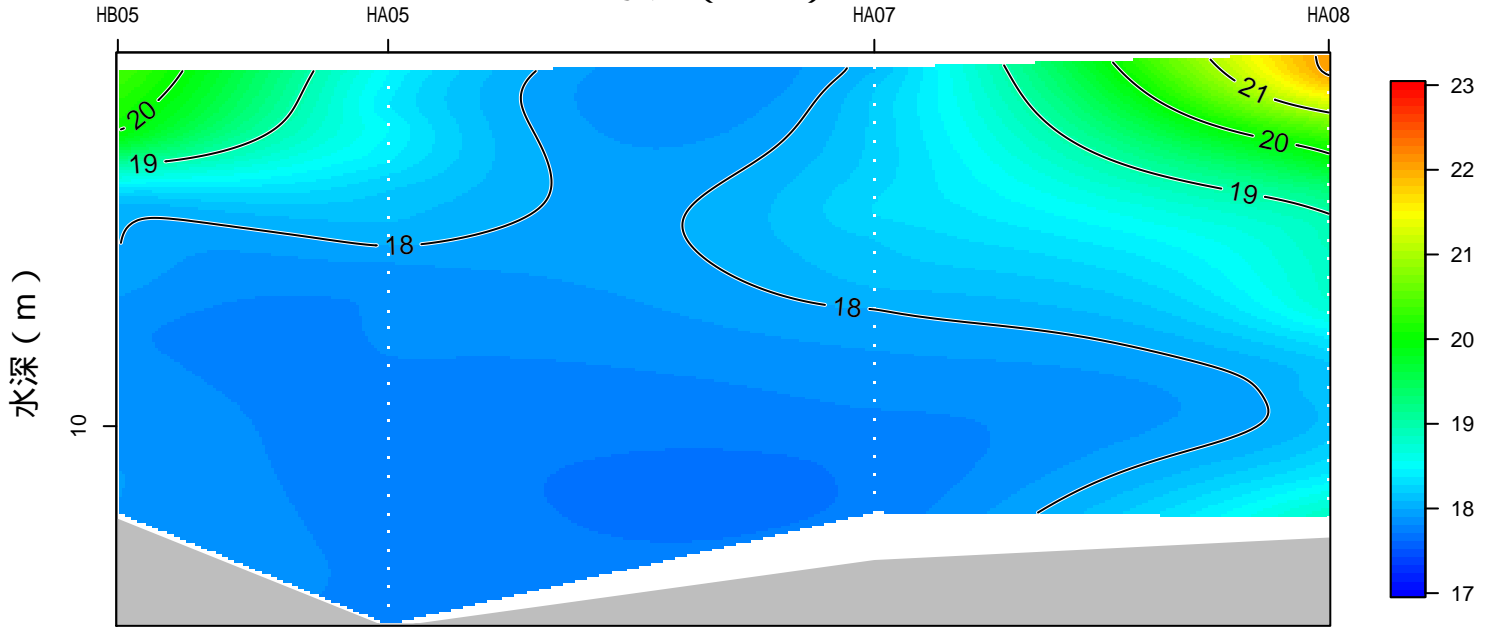
神奈川県水産技術センター

神奈川県水産技術センター 溶存酸素情報

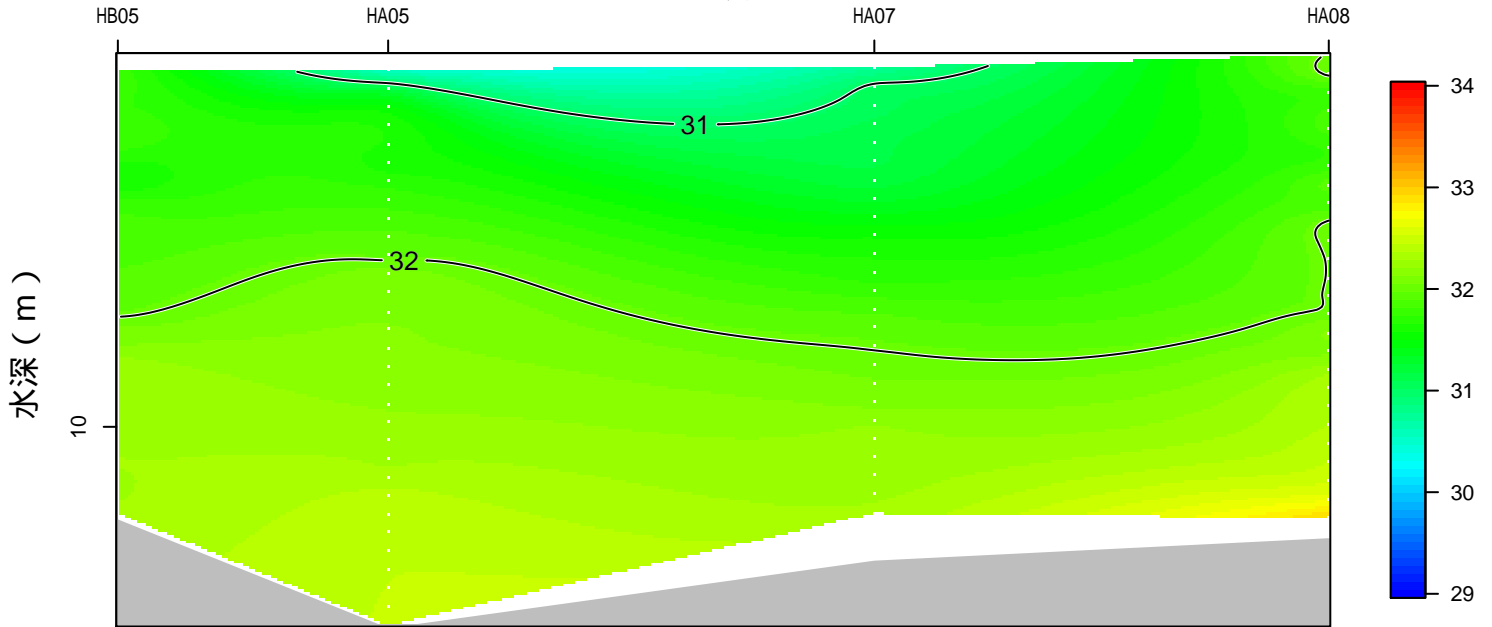
2018年11月28日の観測結果 運河

※作図ソフトによってHA05とHA07の間の表層水温が
実際より低く描画されていますのでご了承ください。

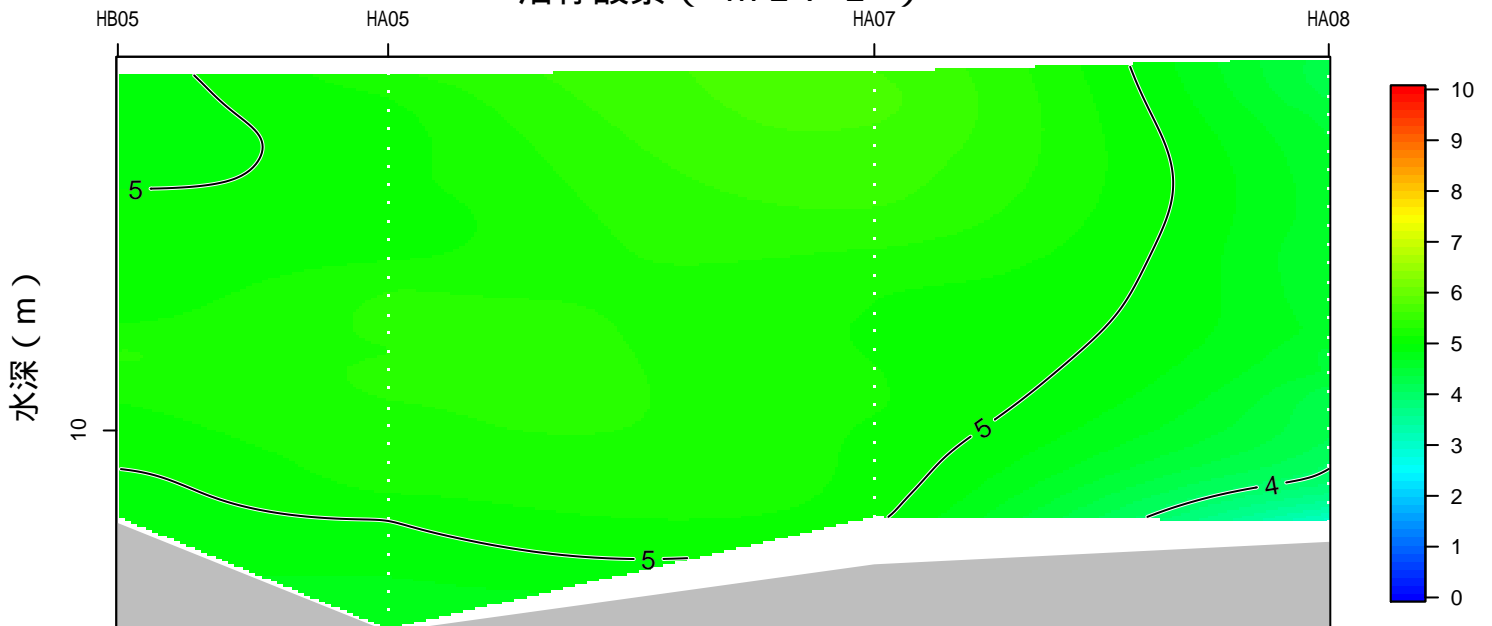
水温 ()



塩分

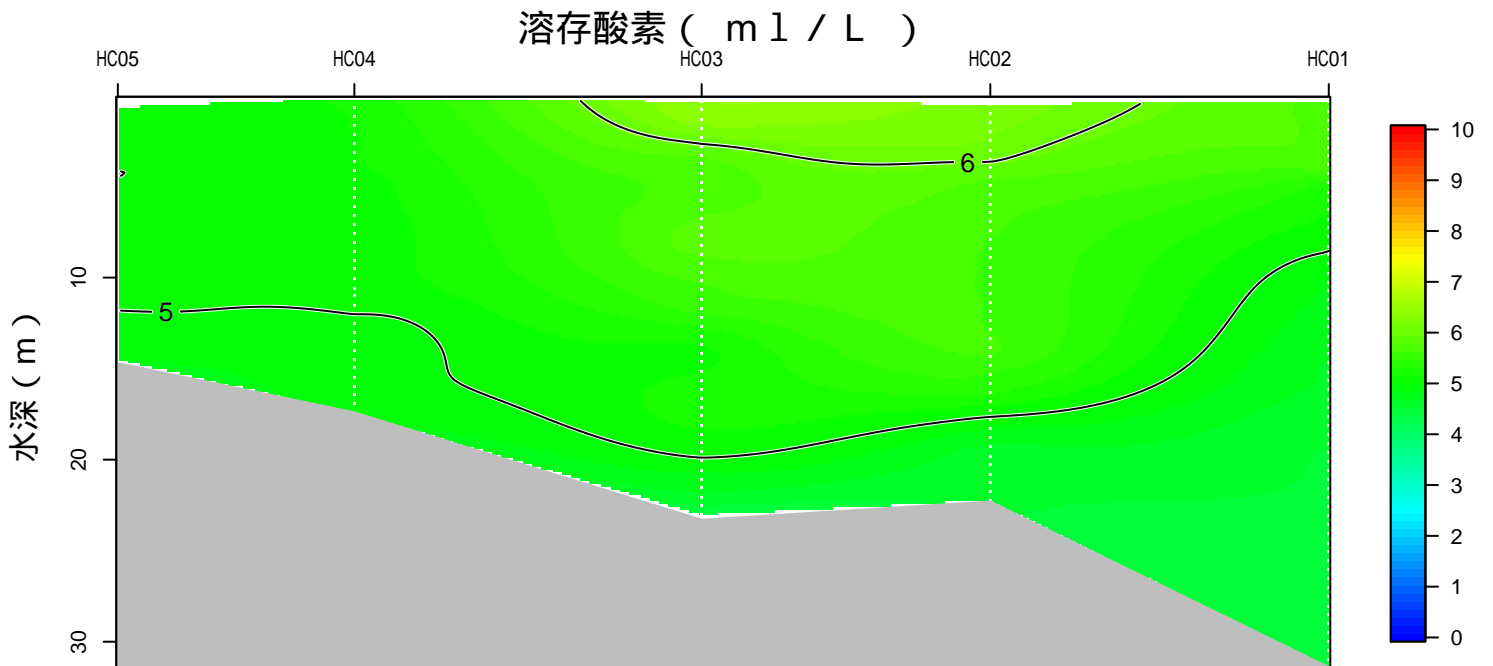
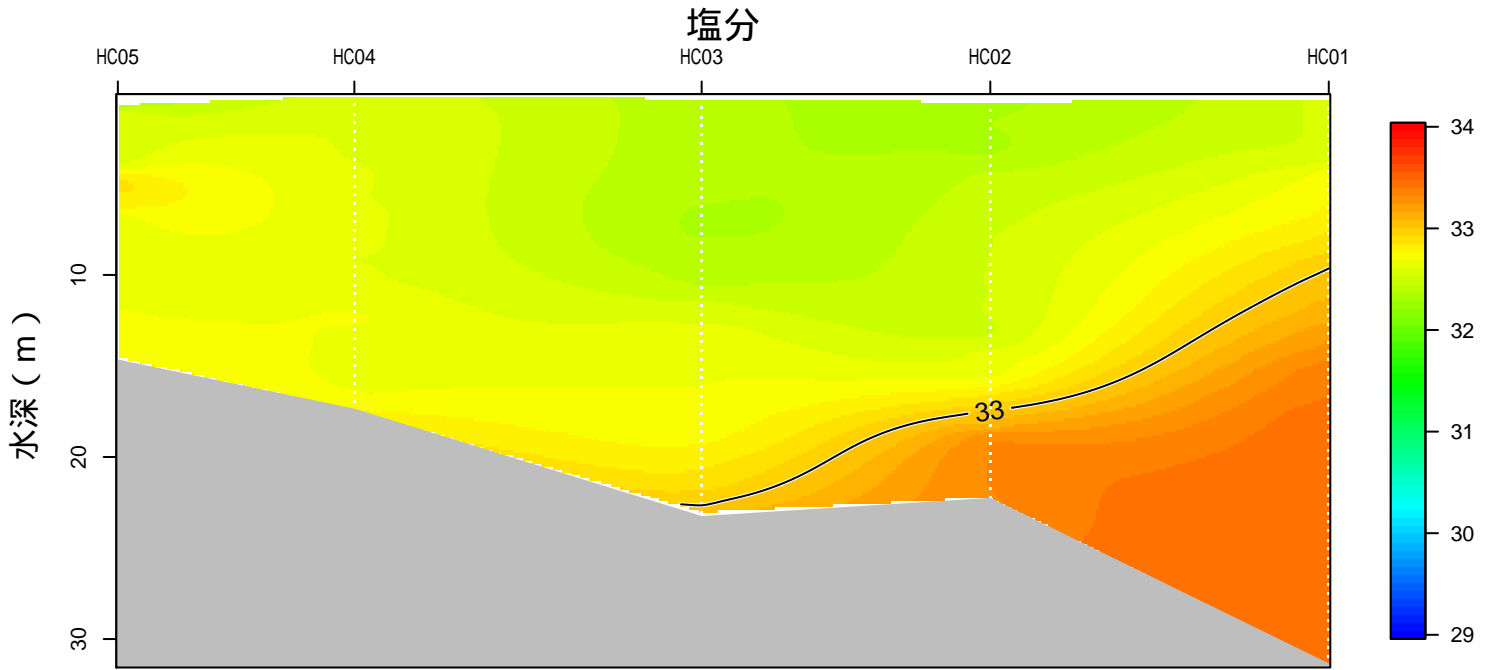
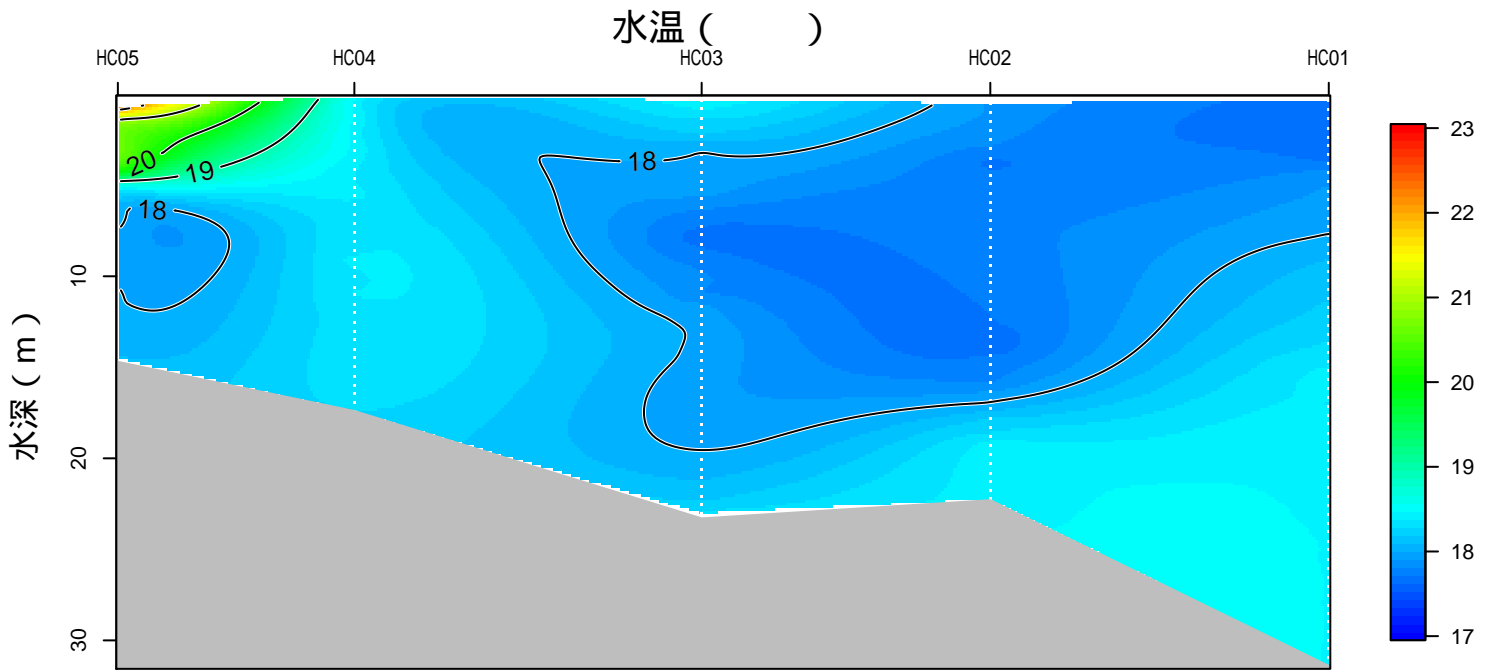


溶存酸素 (ml / L)



神奈川県水産技術センター 溶存酸素情報

2018年11月28日の観測結果 根岸湾北



神奈川県水産技術センター 溶存酸素情報

2018年11月28日の観測結果 根岸湾南

