

東京湾溶存酸素情報

漁業調査指導船**江の島丸**により調査を実施しました。


- 水温は、表層で 20～22℃台、底層では 17～19℃台です。
- 塩分は、表層で 23～30‰台、底層では 32～34‰台です。
- 大黒ふ頭、扇島、東扇島周辺海域及び根岸湾奥部、根岸湾口部の一部の測点の底層で**貧酸素水塊** ($\leq 2.5\text{ml/L}$) を確認しました。
-  で囲った測点で約 10m の厚みの貧酸素水塊を確認しました。



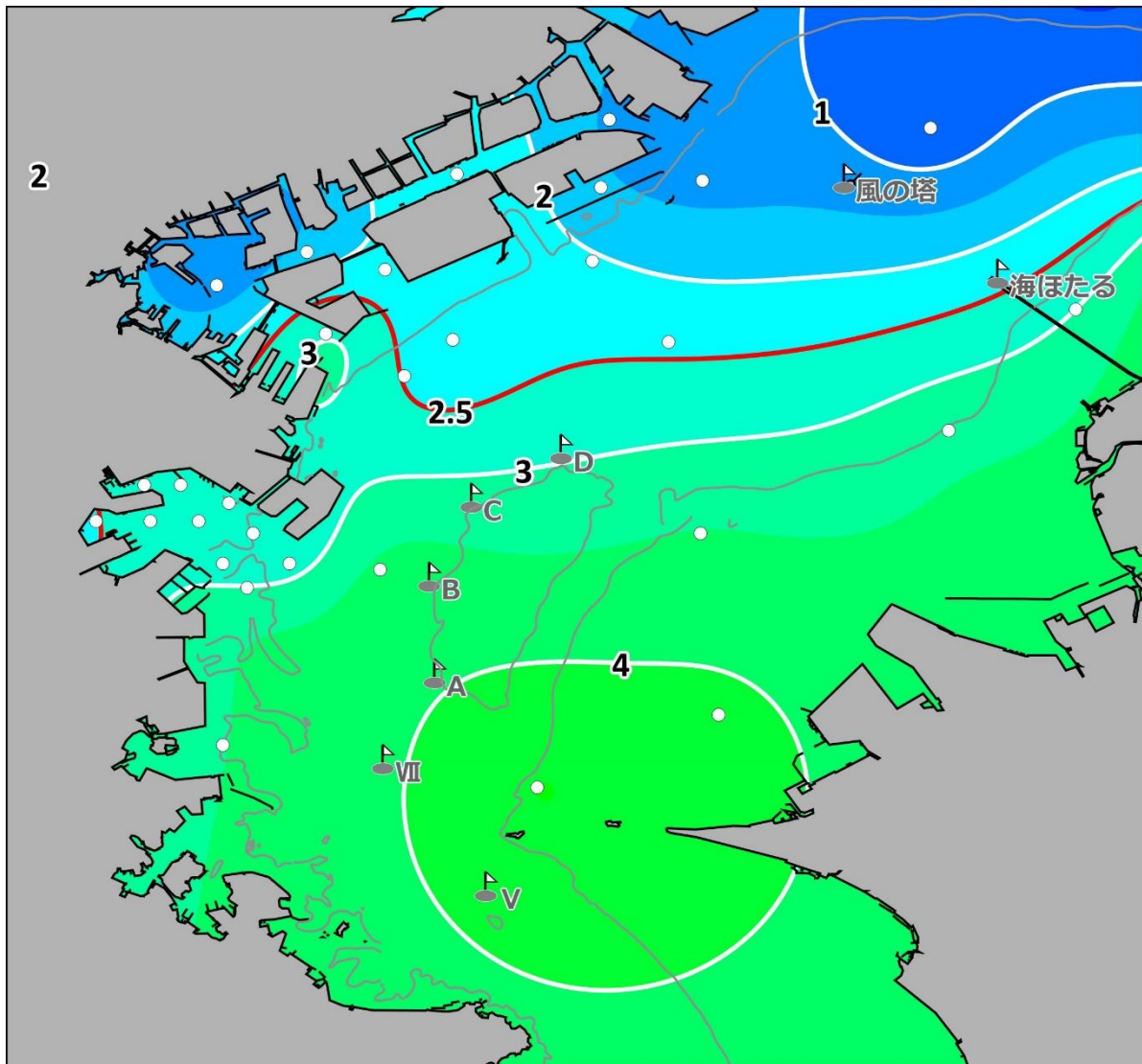
図. 底層の溶存酸素量(ml/L)

北側海域で貧酸素水塊を確認しました。
漁獲物の取扱いにご注意ください。

東京湾溶存酸素情報

漁業調査指導船**江の島丸**により調査を実施しました。

- 大黒ふ頭、扇島、東扇島周辺海域及び根岸湾奥部、根岸湾口部の一部で**貧酸素水塊** ($\leq 2.5\text{ml/L}$) を確認しました。漁獲物の取り扱いにご注意ください。

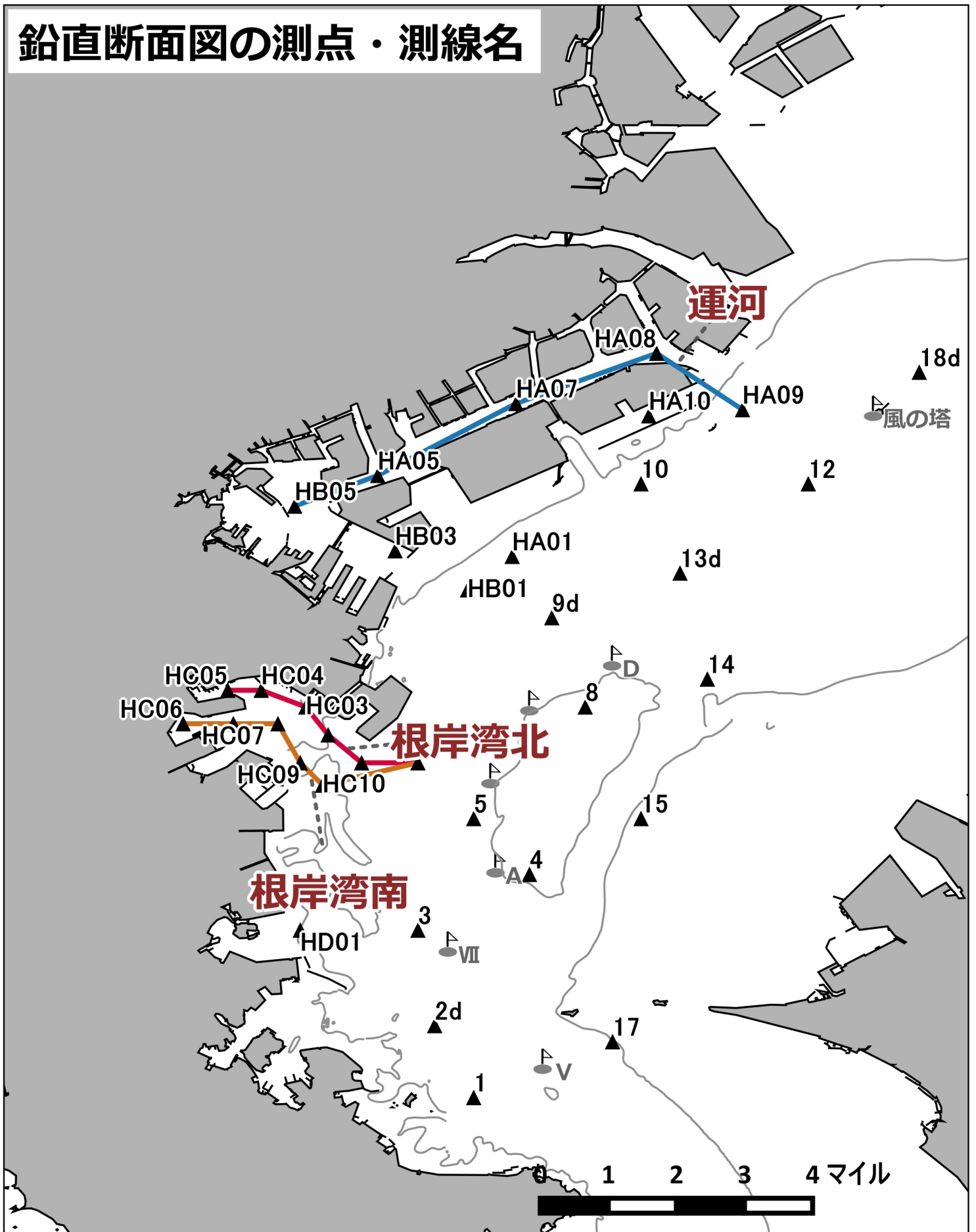


底層の溶存酸素推定分布図 (ml/L)

赤い線は貧酸素水塊の境界を、白い点は今回の調査の観測点を表しています。

※上記の分布図は調査による観測値から溶存酸素量を推定したものです。

鉛直断面図の測点・測線名

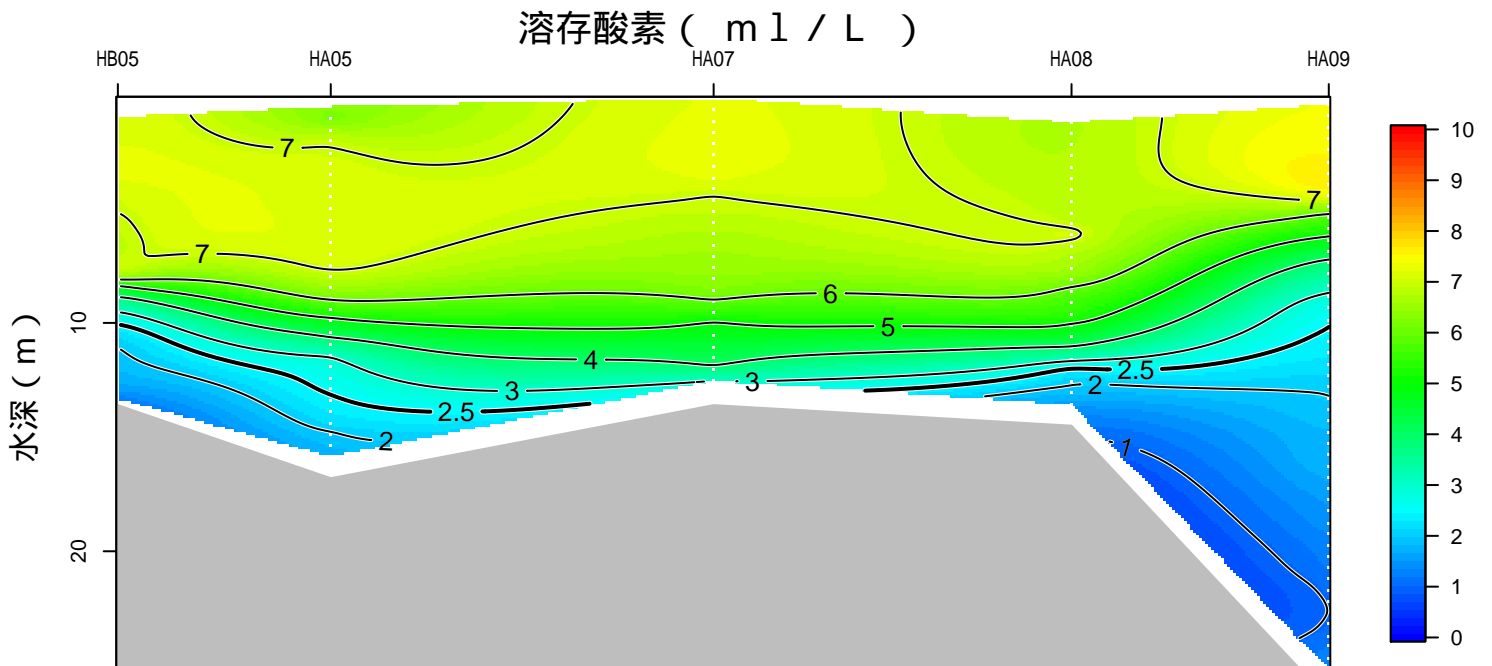
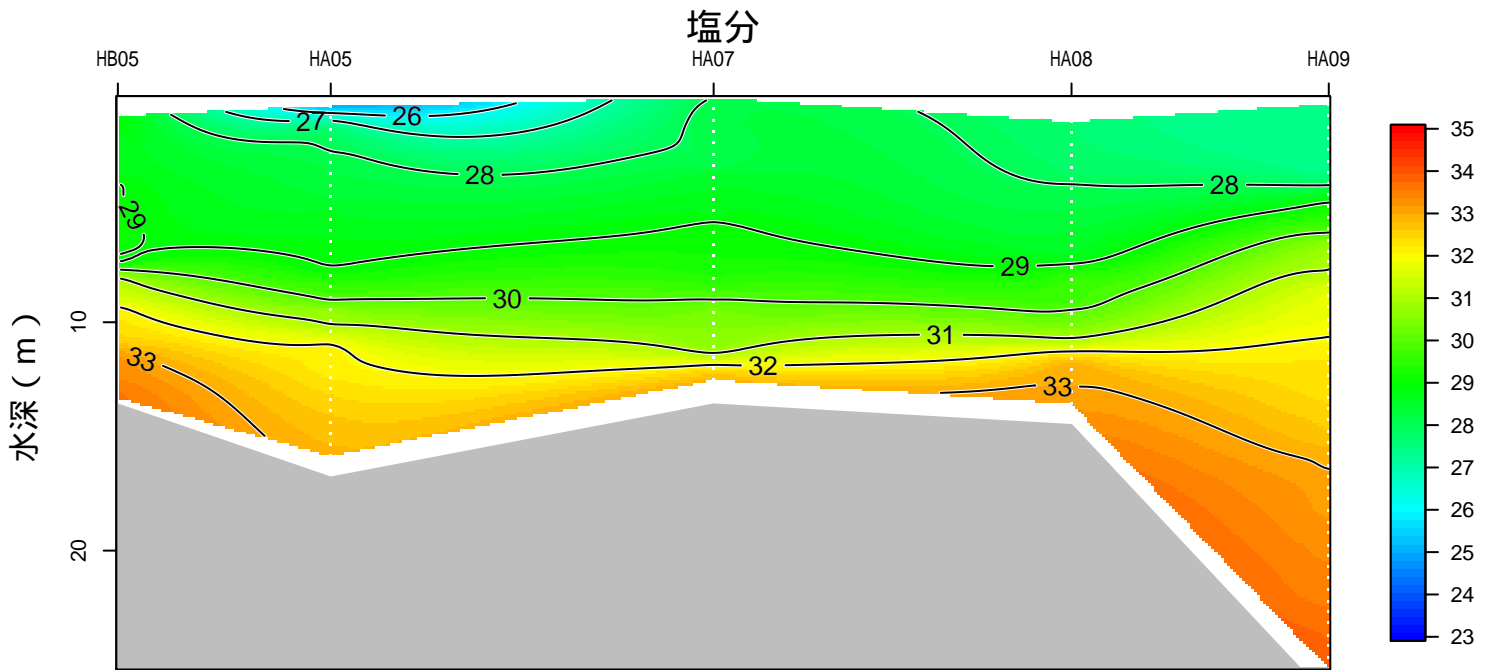
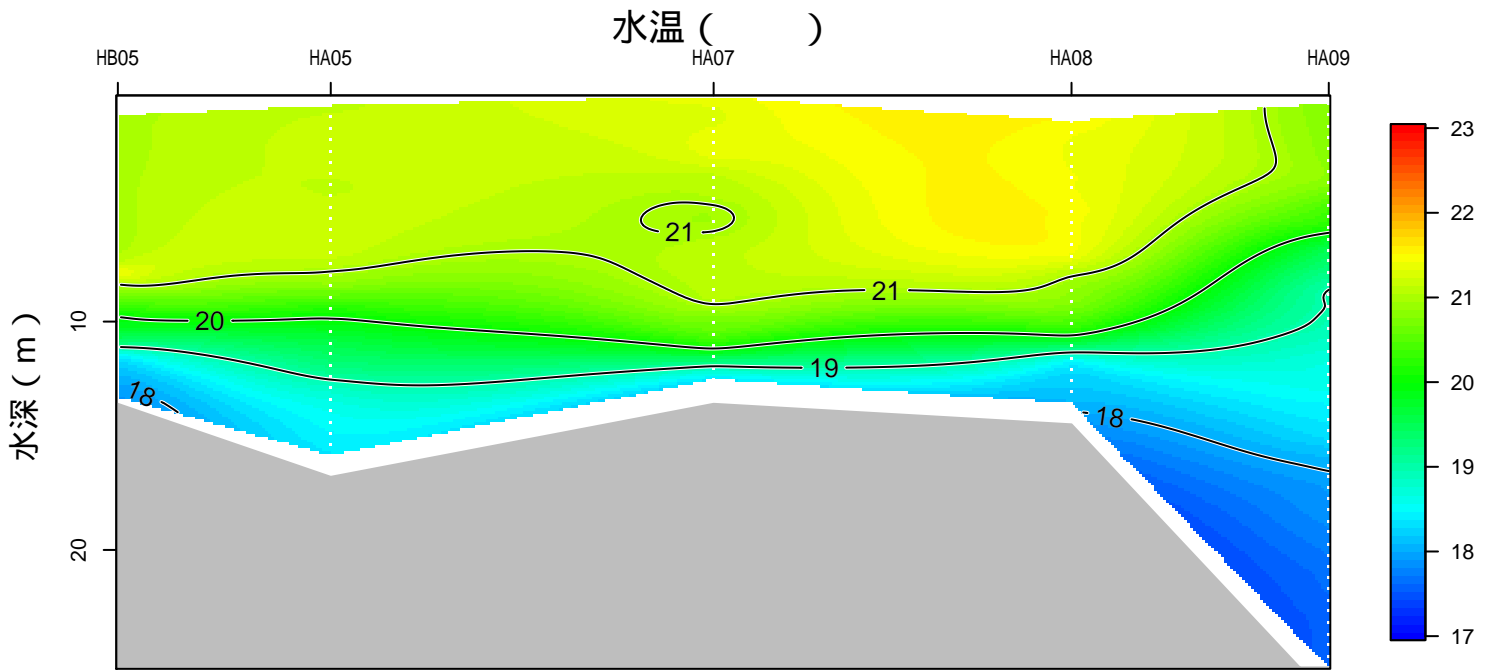


※等深線は水深20m

神奈川県水産技術センター

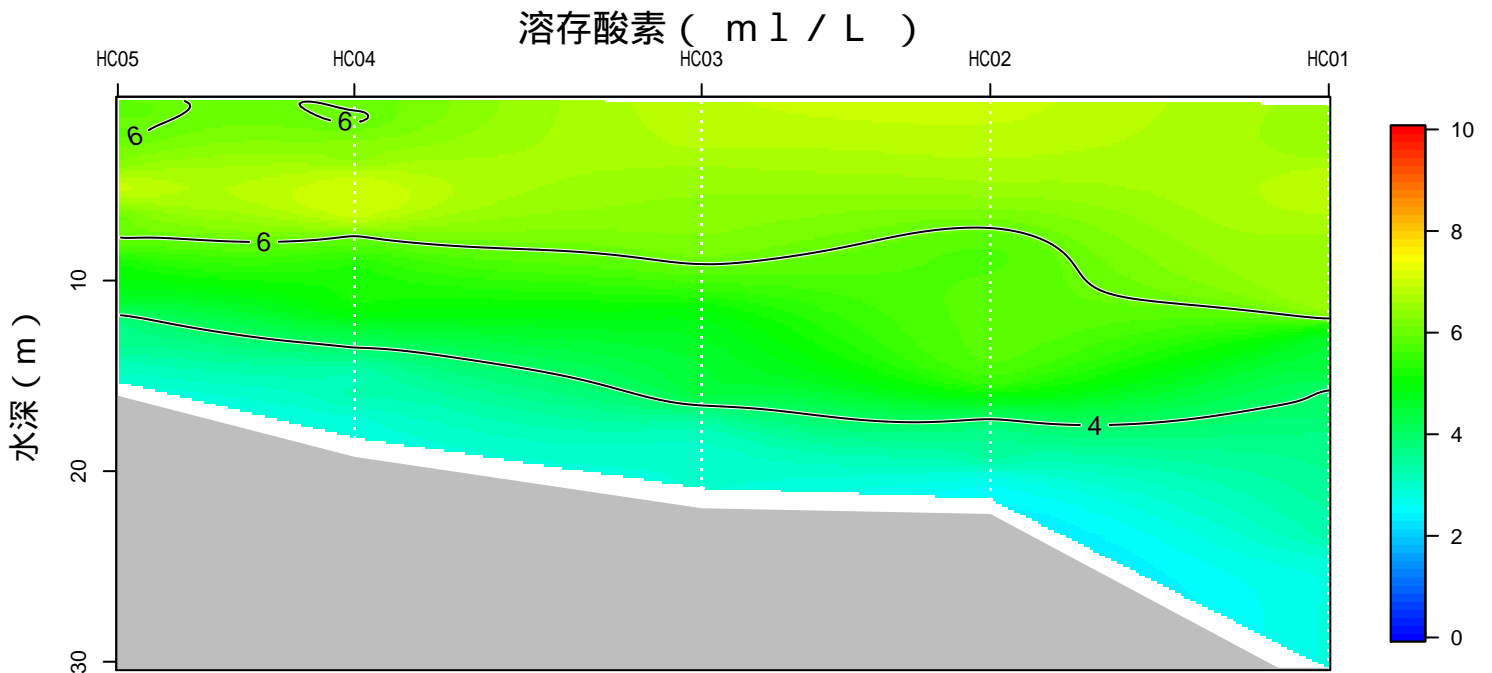
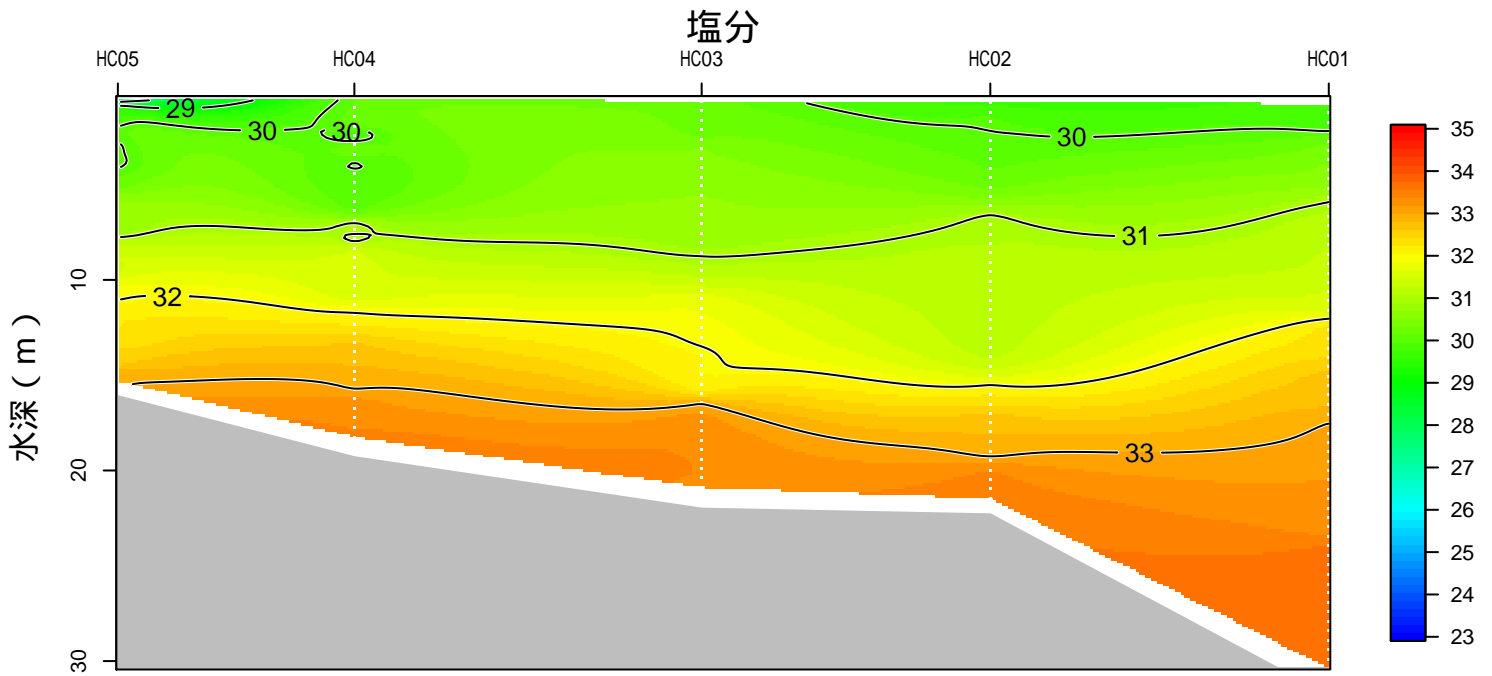
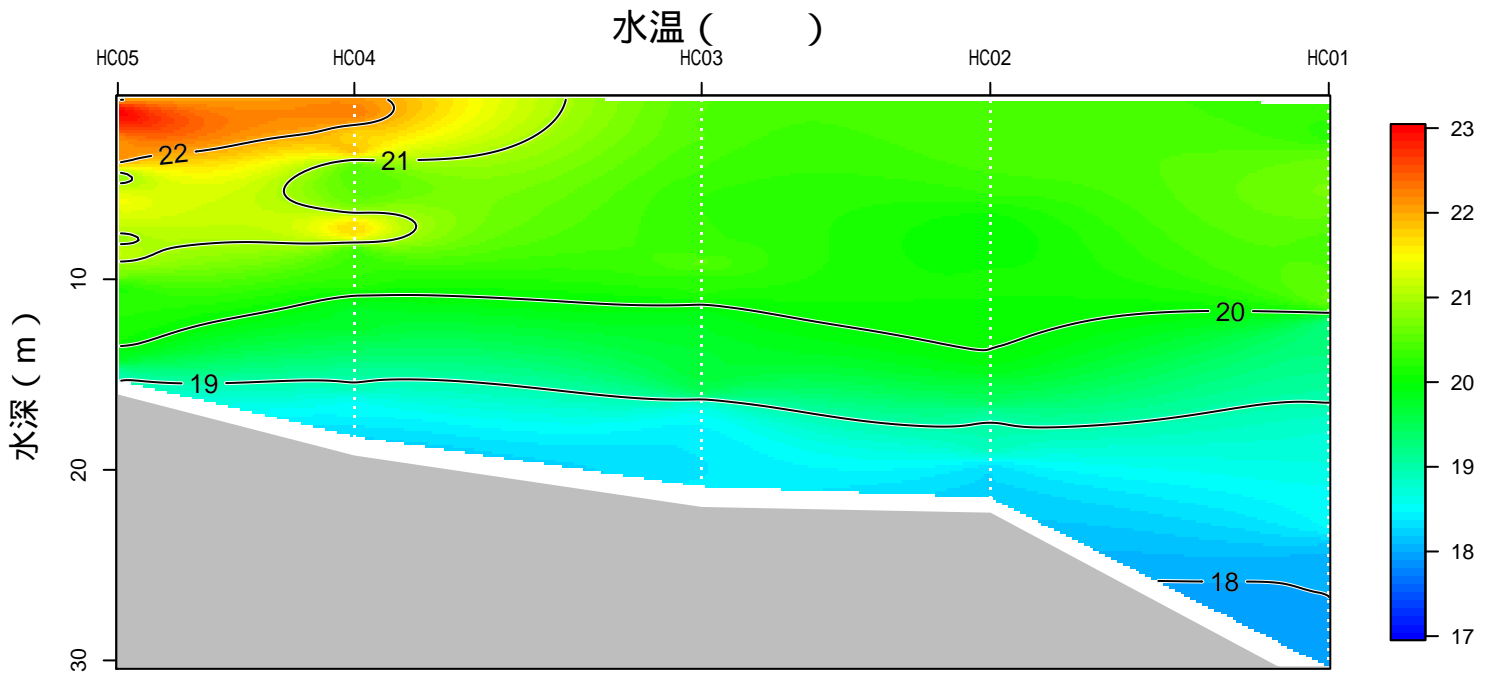
神奈川県水産技術センター 溶存酸素情報

2019年06月18日の観測結果 運河



神奈川県水産技術センター 溶存酸素情報

2019年06月18日の観測結果 根岸湾北



神奈川県水産技術センター 溶存酸素情報

2019年06月18日の観測結果 根岸湾南

