

東京湾溶存酸素情報

神奈川県水産技術センター
2019/06/24
～2019/06/25

漁業調査指導船**江の島丸**により調査を実施しました。

- 水温は、表層で 21～24℃台、底層では 17～20℃台です。
- 塩分は、表層で 23～31‰台、底層では 32～34‰台です。
- 大黒ふ頭、扇島、東扇島、風の塔周辺及び根岸湾奥部、根岸湾北側の底層で**貧酸素水塊** ($\leq 2.5\text{ml/L}$) を確認しました。
- #の点**では中層で貧酸素水塊 (2.2～2.4ml/L) を確認しました。
- の点**では海底上約 10m まで貧酸素状態でした。



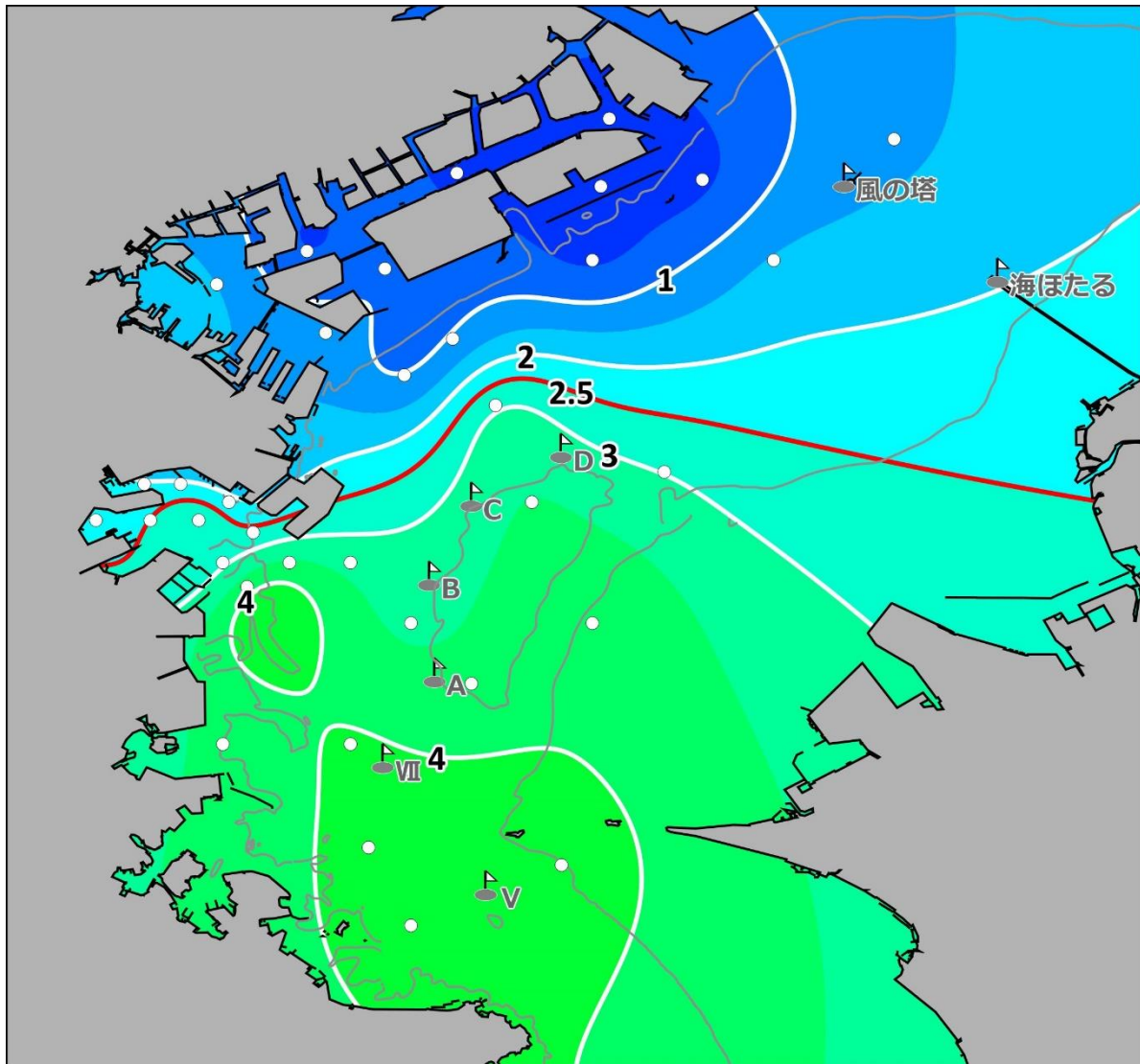
図. 底層の溶存酸素量(ml/L)

先週に比べて、貧酸素状態の観測点が 12 点から 16 点に増えるとともに、特に北側海域で底層の溶存酸素濃度が低下しています。

東京湾溶存酸素情報

漁業調査指導船**江の島丸**により調査を実施しました。

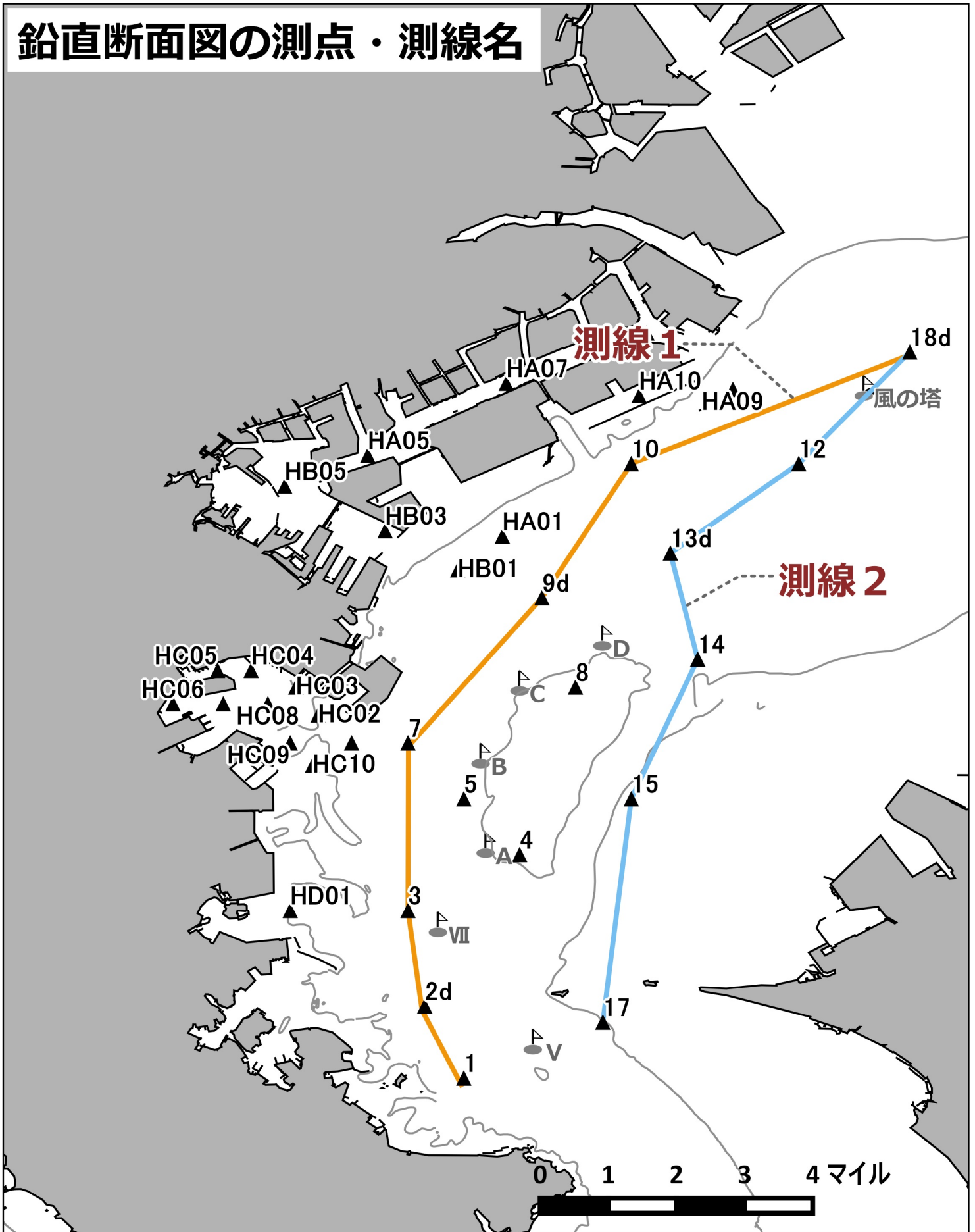
- 風の塔周辺に**貧酸素水塊** ($\leq 2.5\text{ml/L}$) が見られます。漁獲物の取り扱いにご注意ください。



底層の溶存酸素推定分布図 (ml/L)

赤い線は貧酸素水塊の境界を、白い点は今回の調査の観測点を表しています。
※上記の分布図は調査による観測値から底層の溶存酸素量を推定したものです。

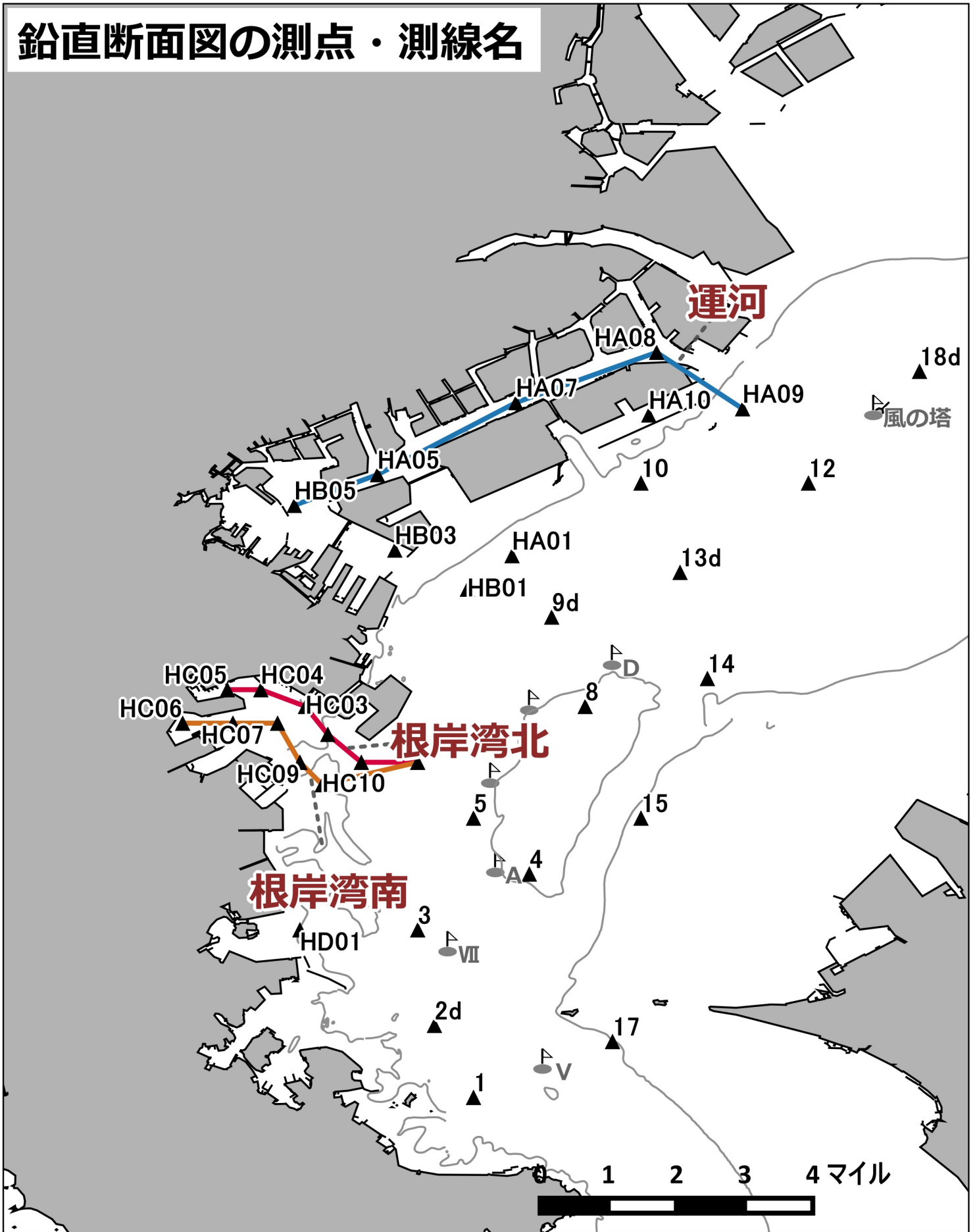
鉛直断面図の測点・測線名



※等深線は水深20m

神奈川県水産技術センター

鉛直断面図の測点・測線名

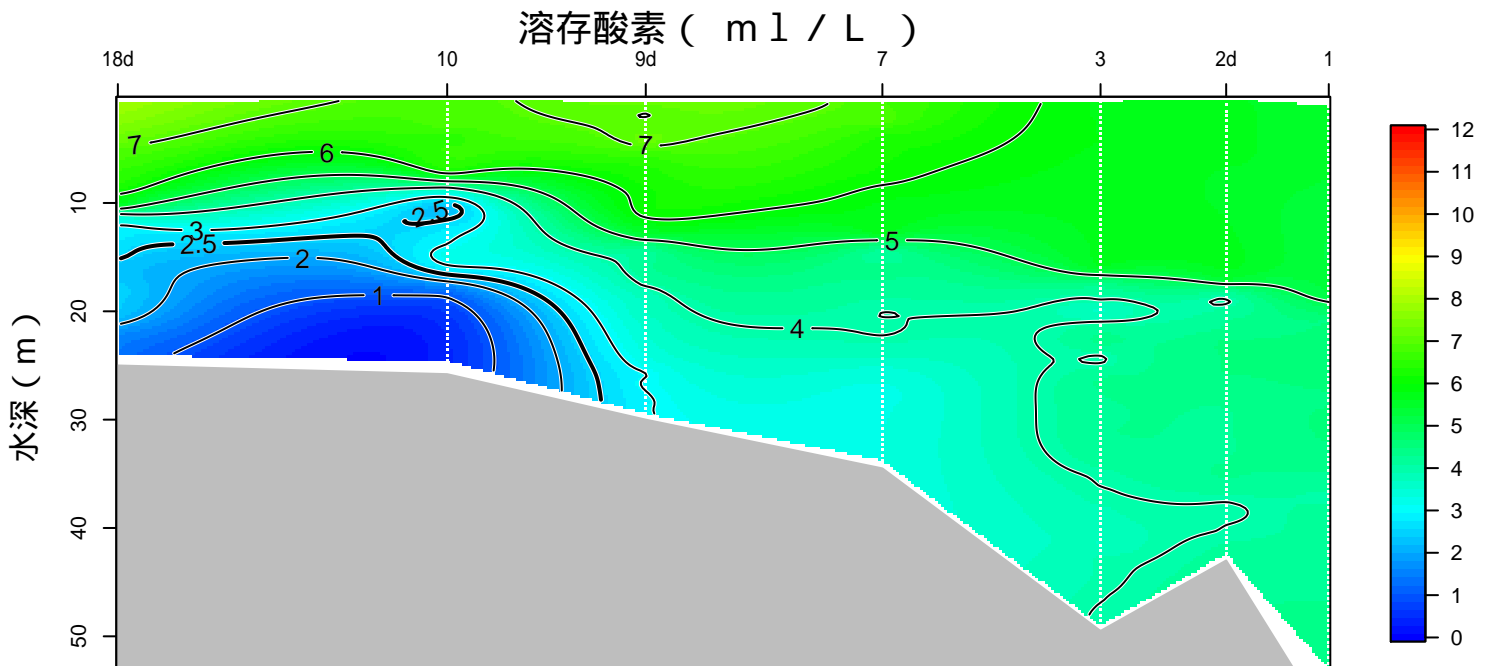
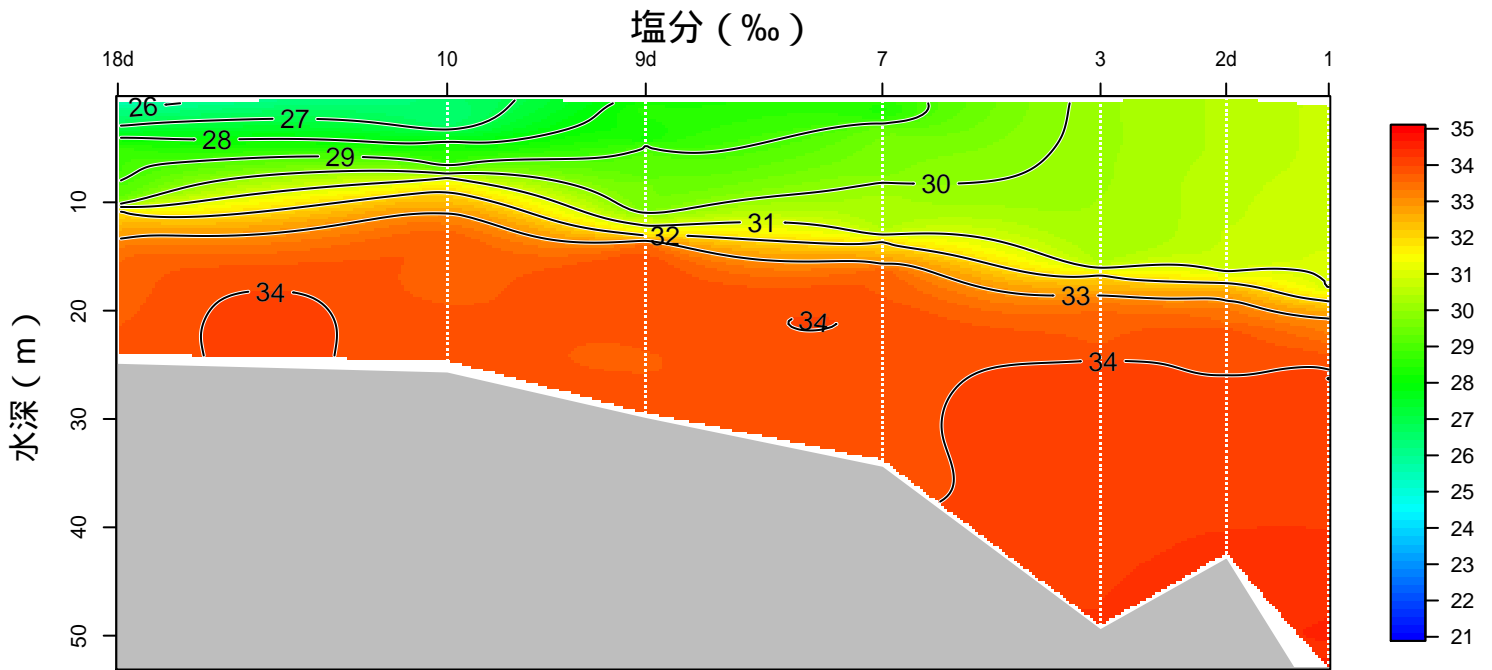
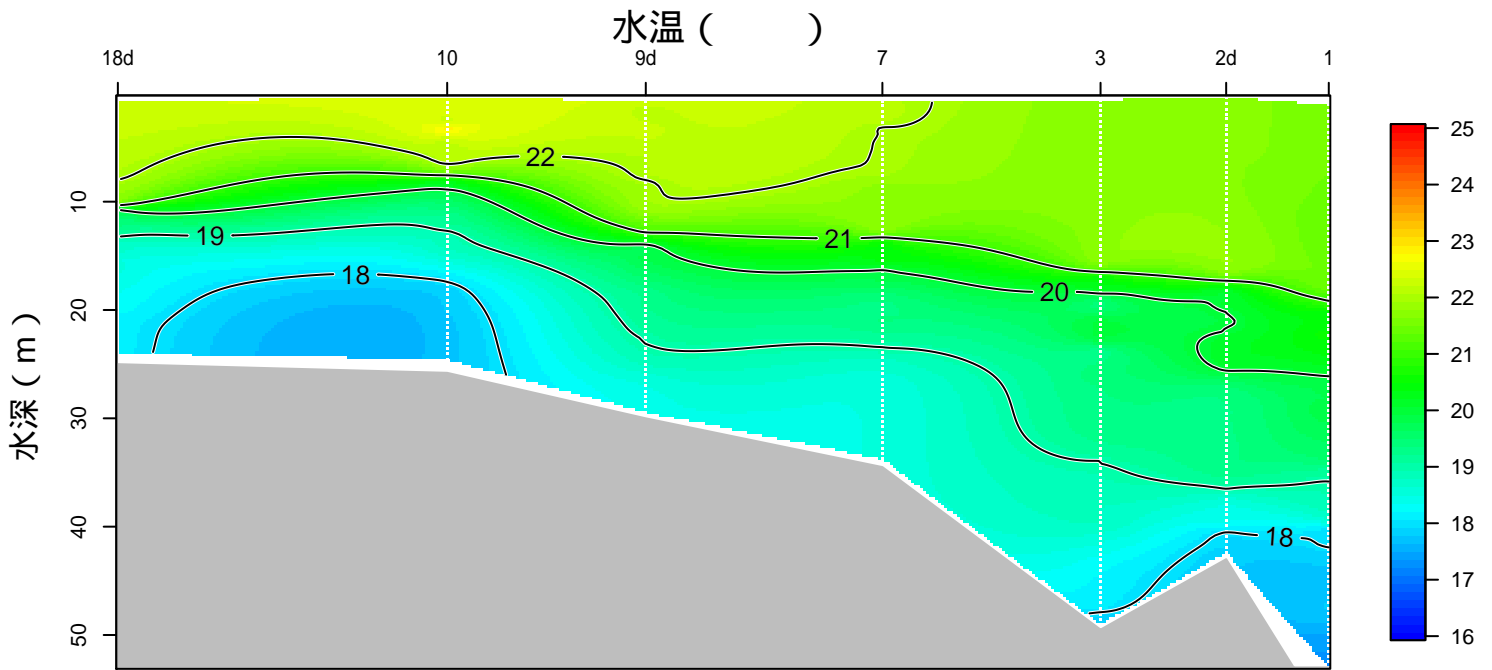


※等深線は水深20m

神奈川県水産技術センター

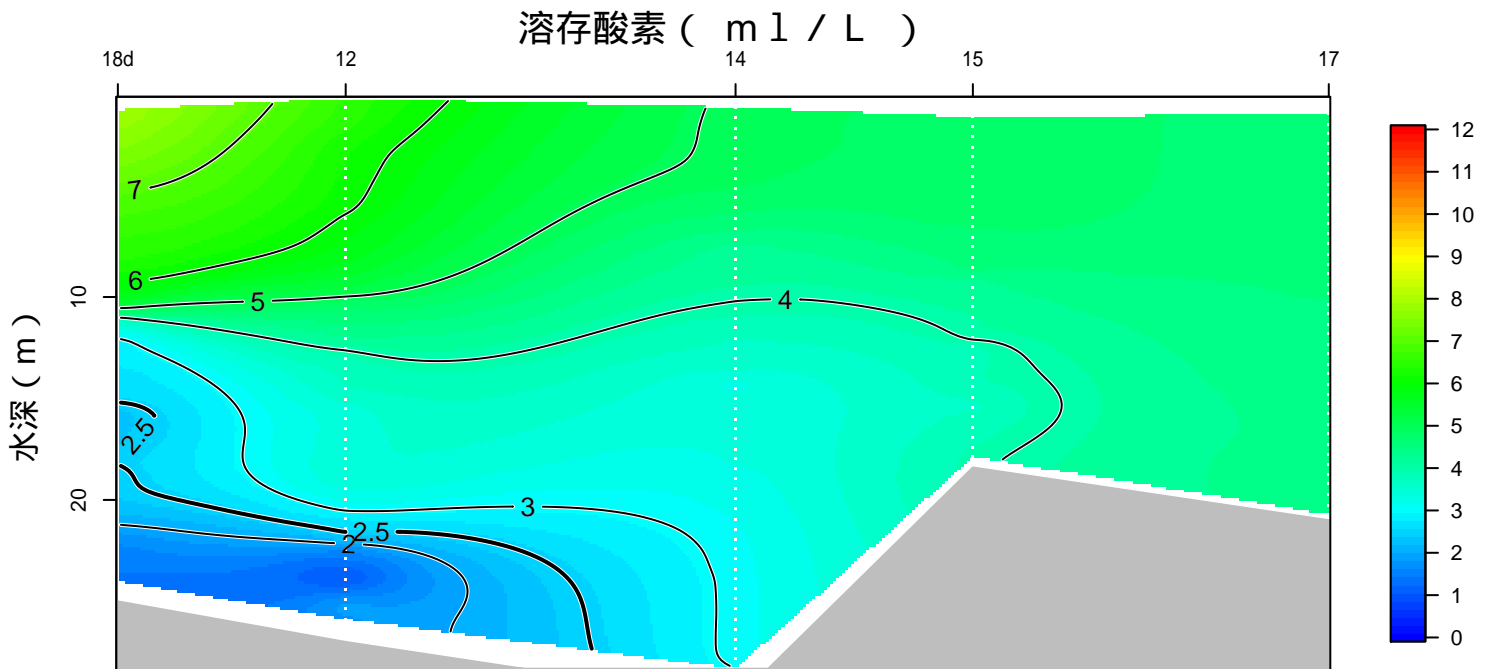
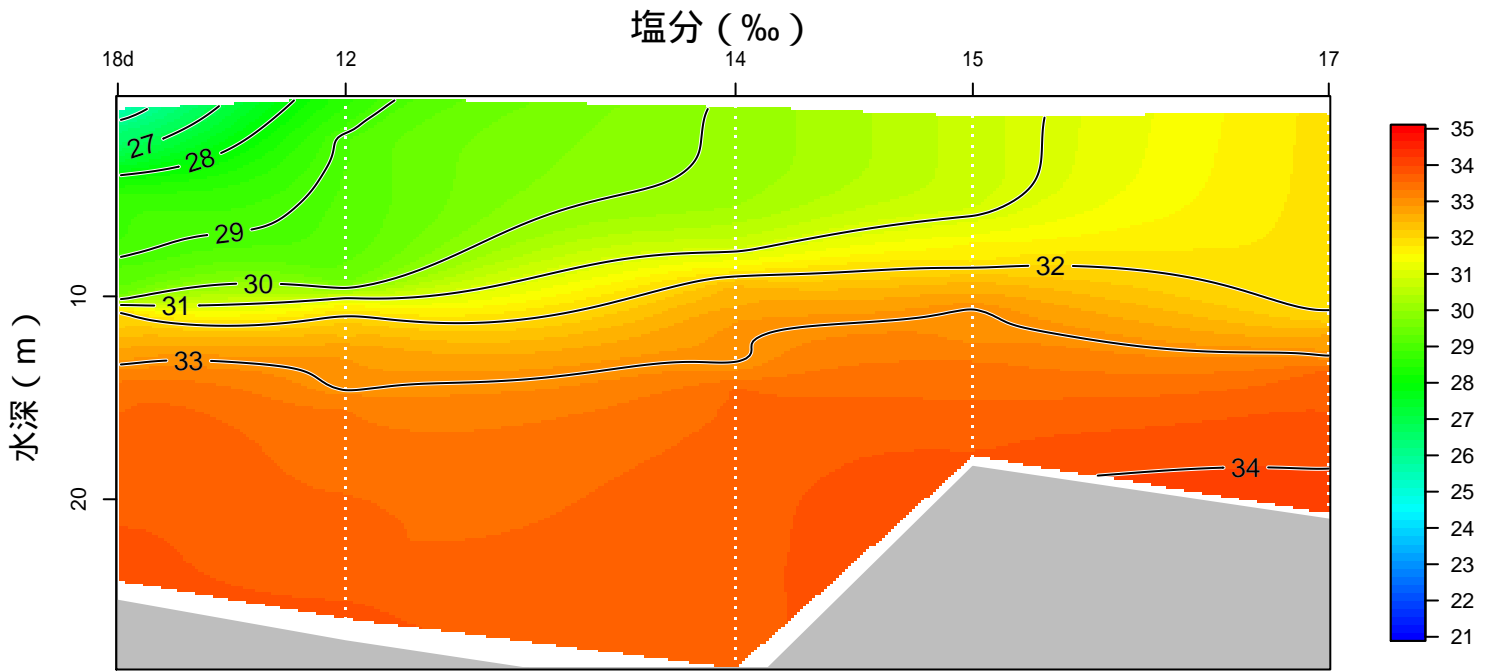
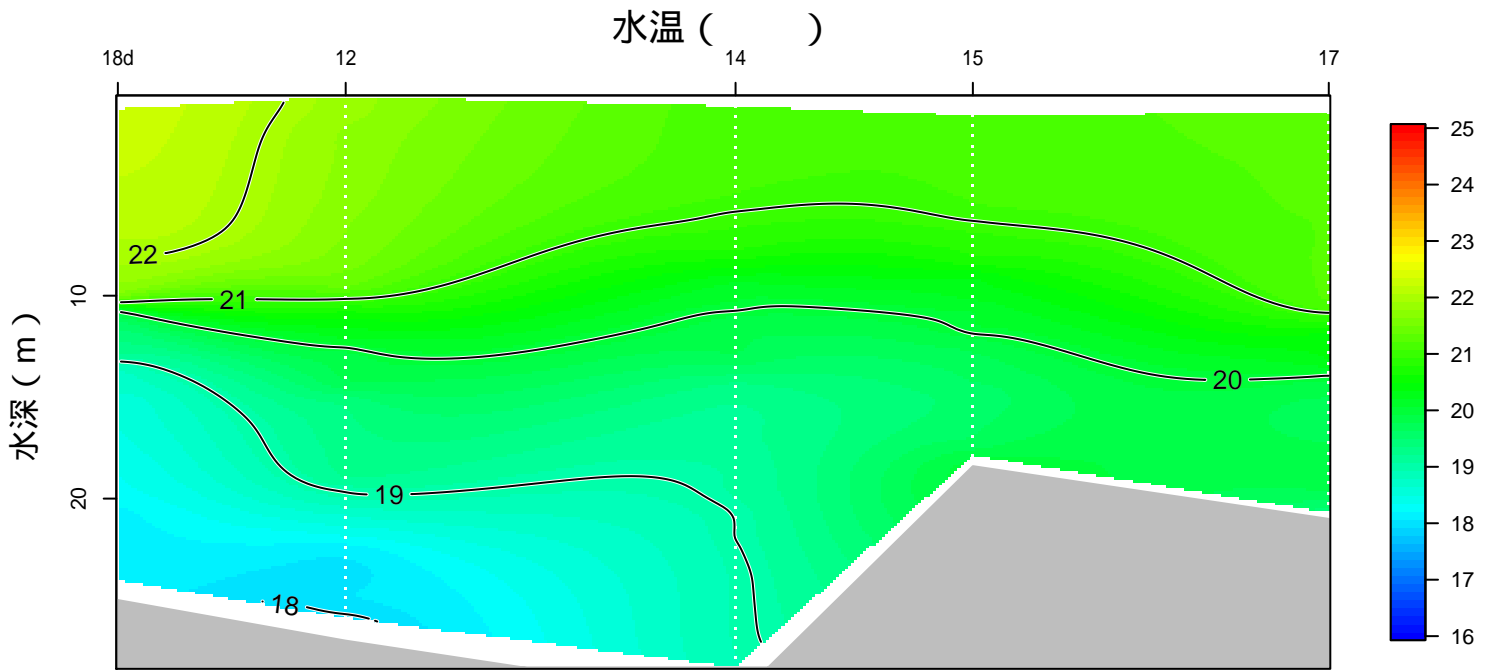
神奈川県水産技術センター 溶存酸素情報

2019年06月24-25日の観測結果 測線1



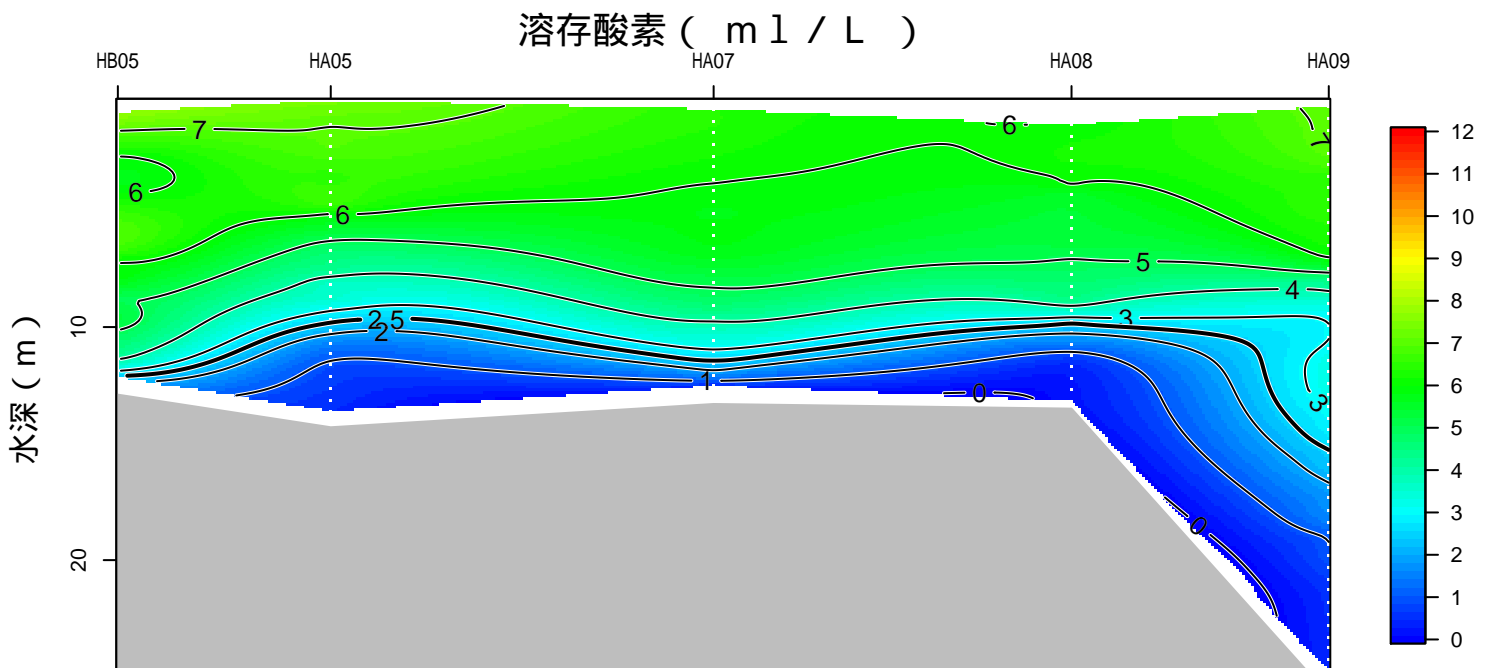
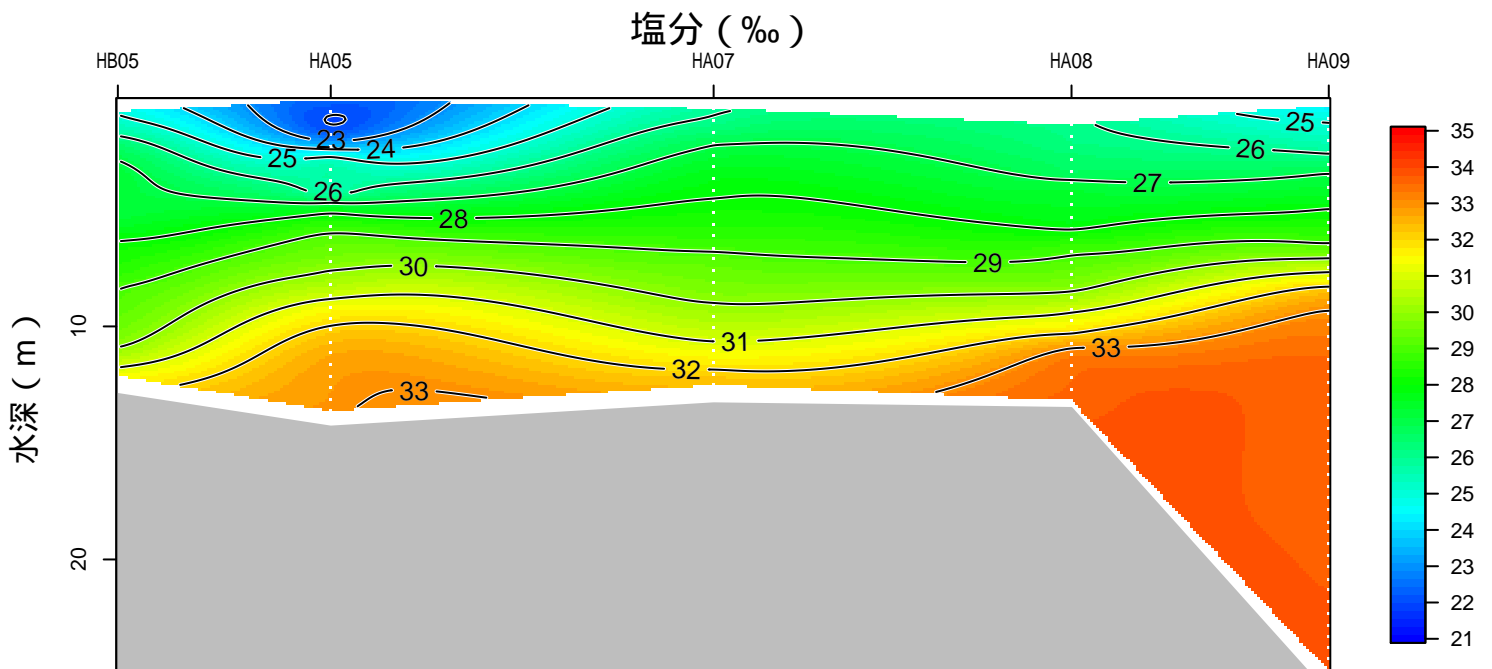
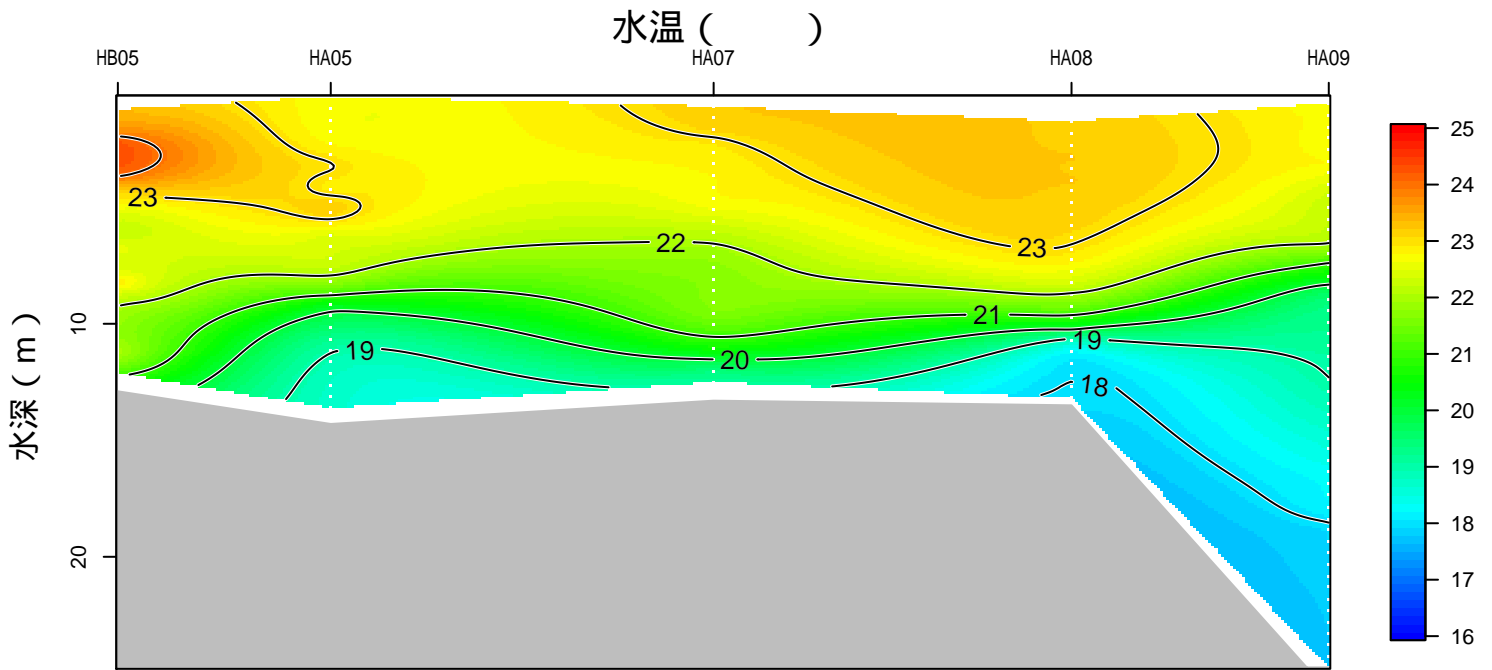
神奈川県水産技術センター 溶存酸素情報

2019年06月24-25日の観測結果 測線2



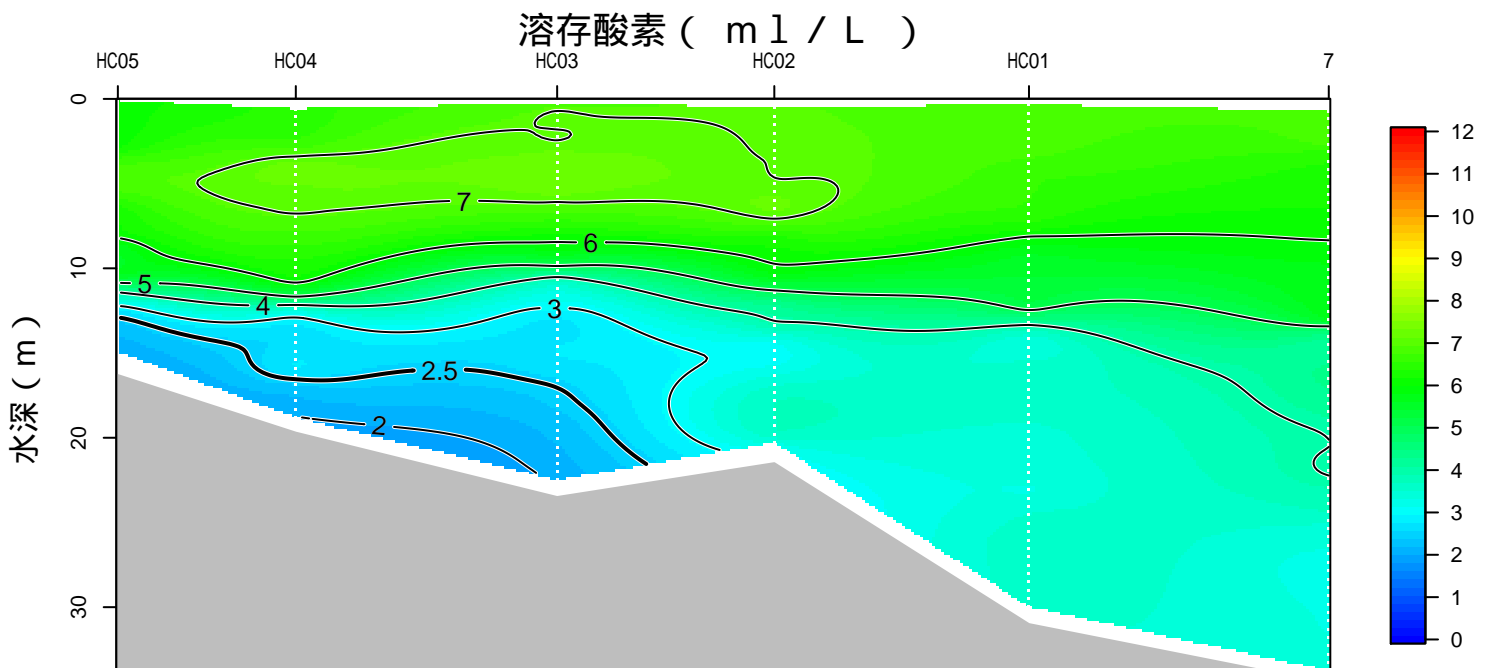
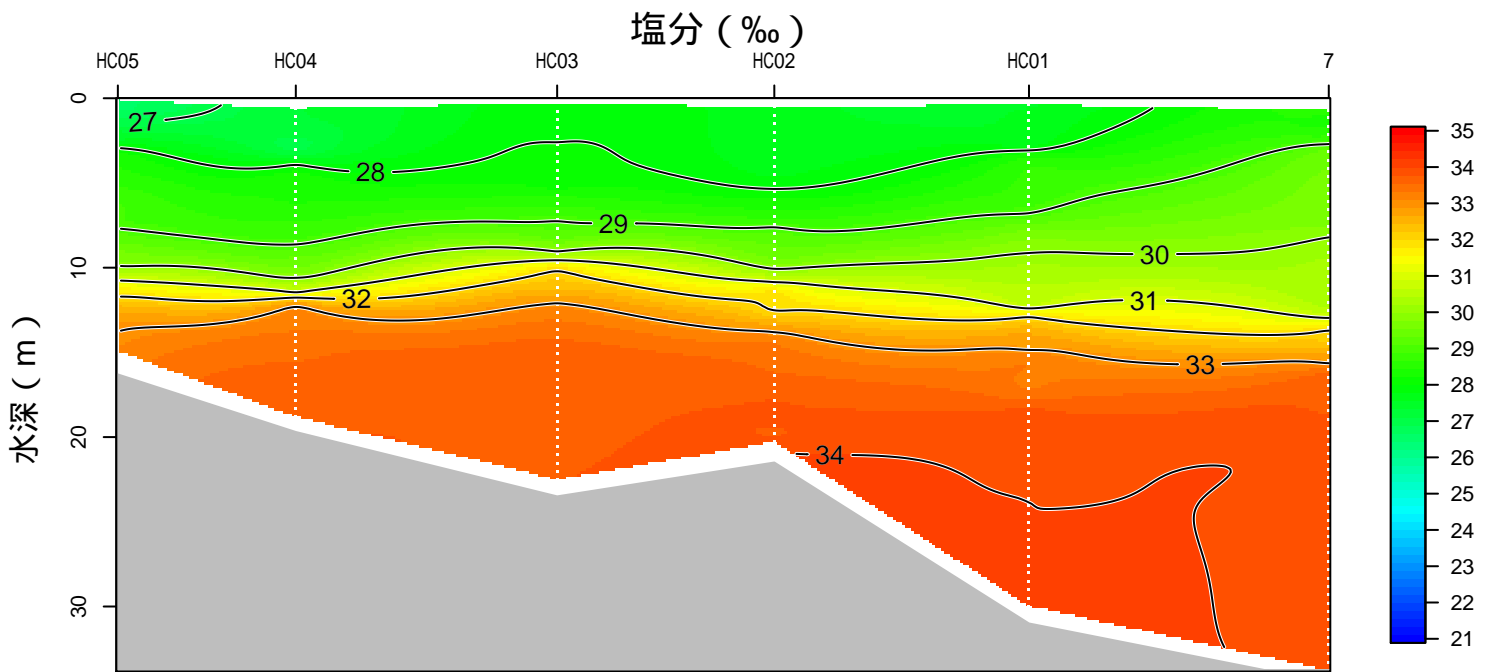
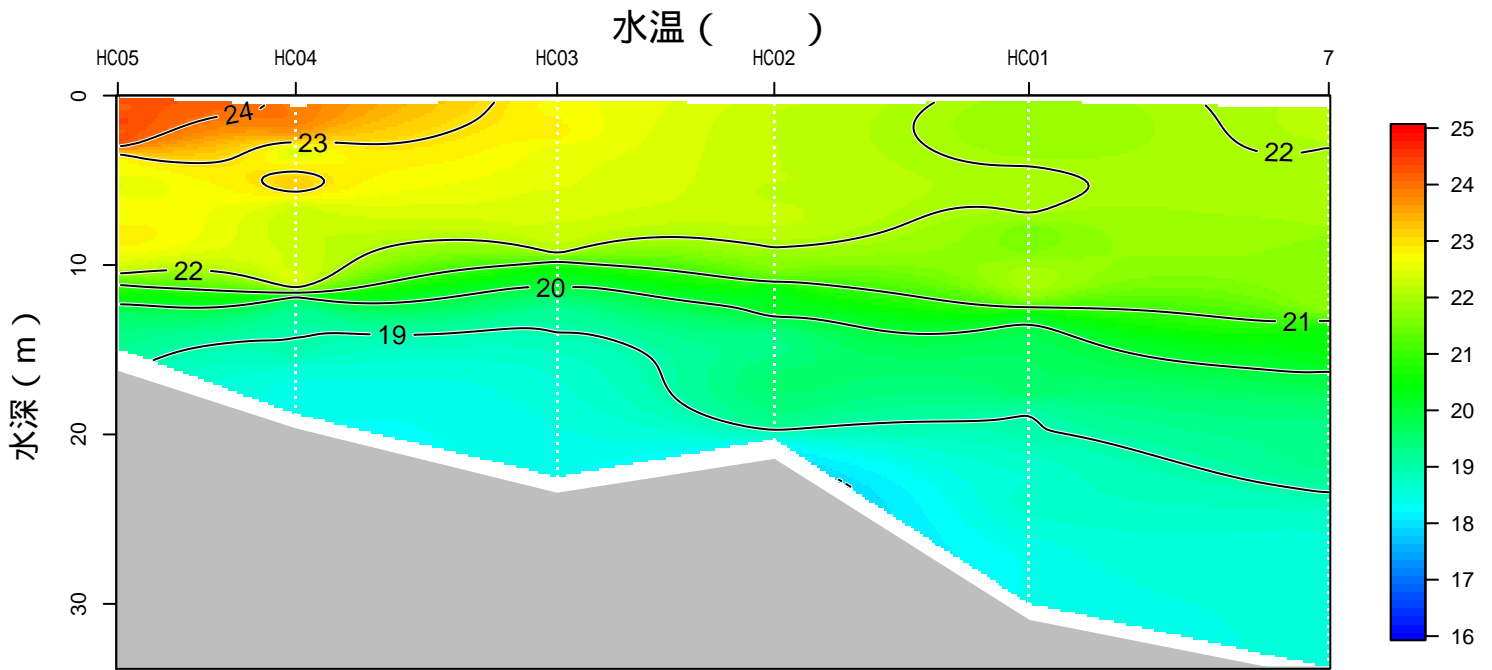
神奈川県水産技術センター 溶存酸素情報

2019年06月24-25日の観測結果 運河



神奈川県水産技術センター 溶存酸素情報

2019年06月24-25日の観測結果 根岸湾北



神奈川県水産技術センター 溶存酸素情報

2019年06月24-25日の観測結果 根岸湾南

