

# 東京湾溶存酸素情報

神奈川県水産技術センター  
2019/08/26  
～2019/08/27

漁業調査指導船**江の島丸**により調査を実施しました。

- 水温は、表層で 26～27℃台（根岸湾北側奥部のみ 31℃台）、底層では 15～23℃台です。
- 塩分は、表層で 21～30‰台、底層では 32～34‰台です。
- 横浜港以北の海域、根岸湾、小柴沖、中ノ瀬航路周辺の底層で**貧酸素水塊**（ $\leq 2.5\text{ml/L}$ ）を確認しました。
- #**の点では中層（D 灯標北側：水深 9～22m、中ノ瀬南側：8～16m、根岸湾：13～19m）で貧酸素化していました（1.1～2.4ml/L）。

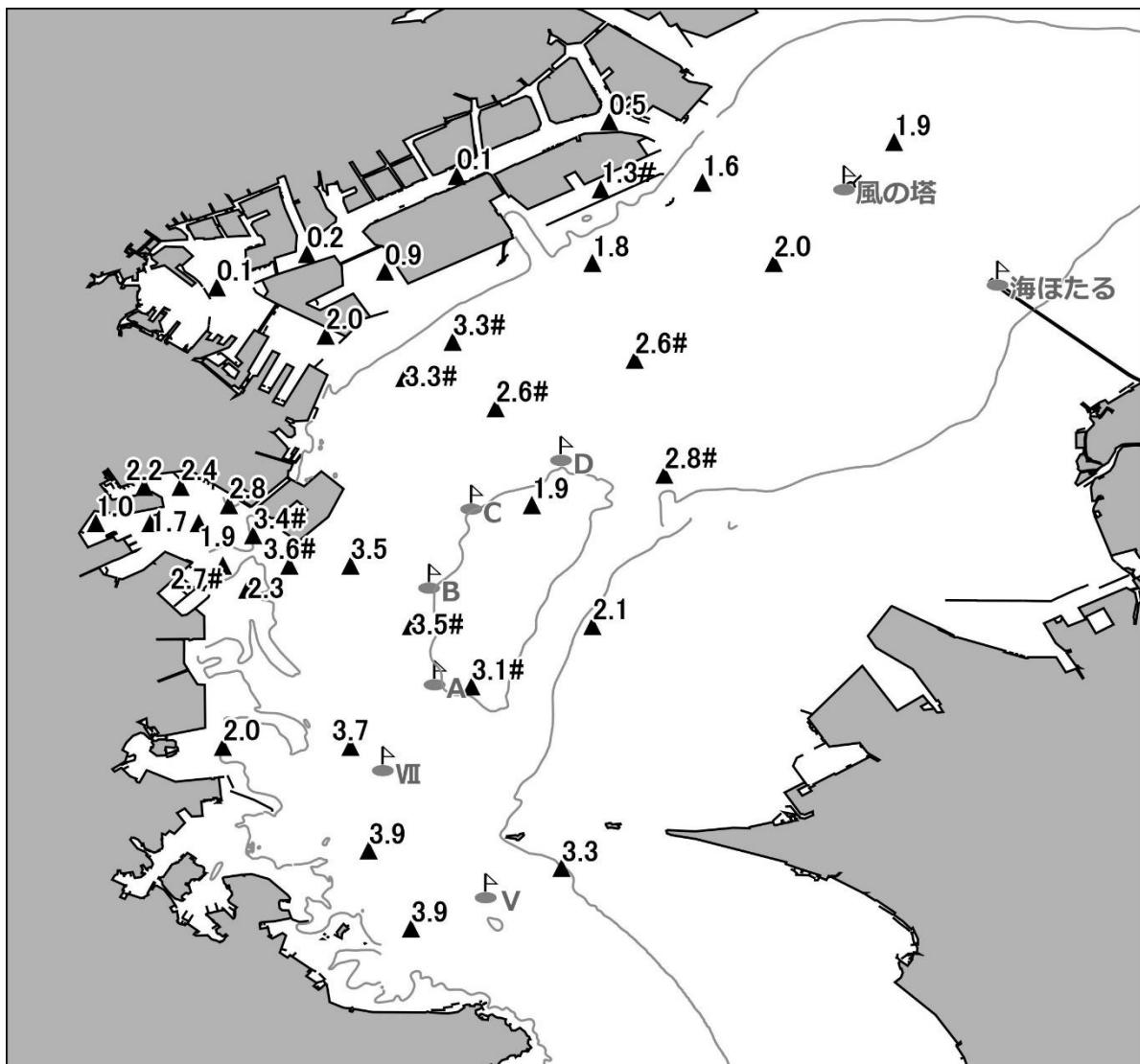


図. 底層の溶存酸素量(ml/L)

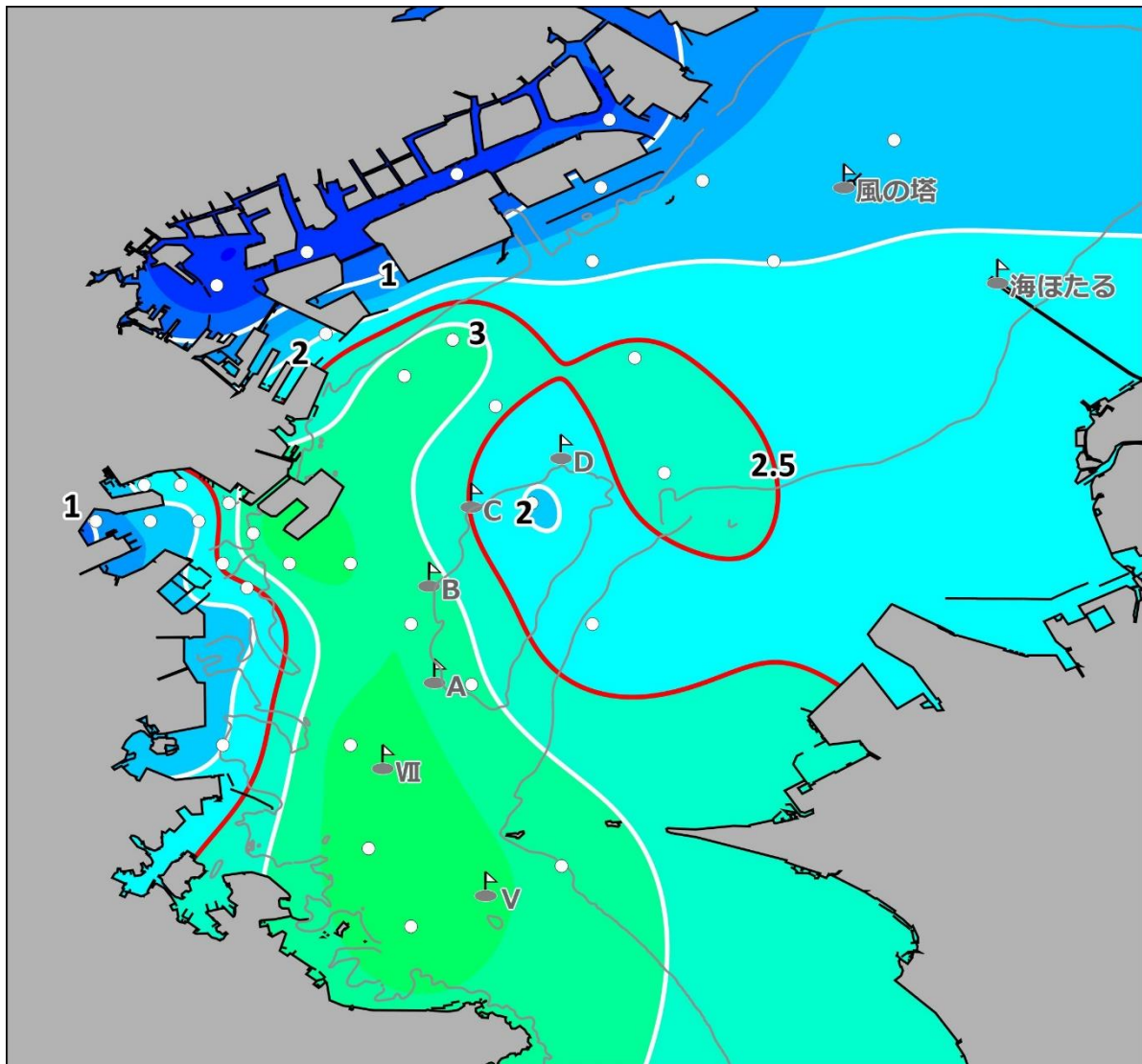
先週よりも沖合域の底層の溶存酸素濃度が低下し、根岸湾も引き続き貧酸素状態です。

# 東京湾溶存酸素情報

神奈川県水産技術センター  
2019/08/26  
～2019/08/27

漁業調査指導船**江の島丸**により調査を実施しました。

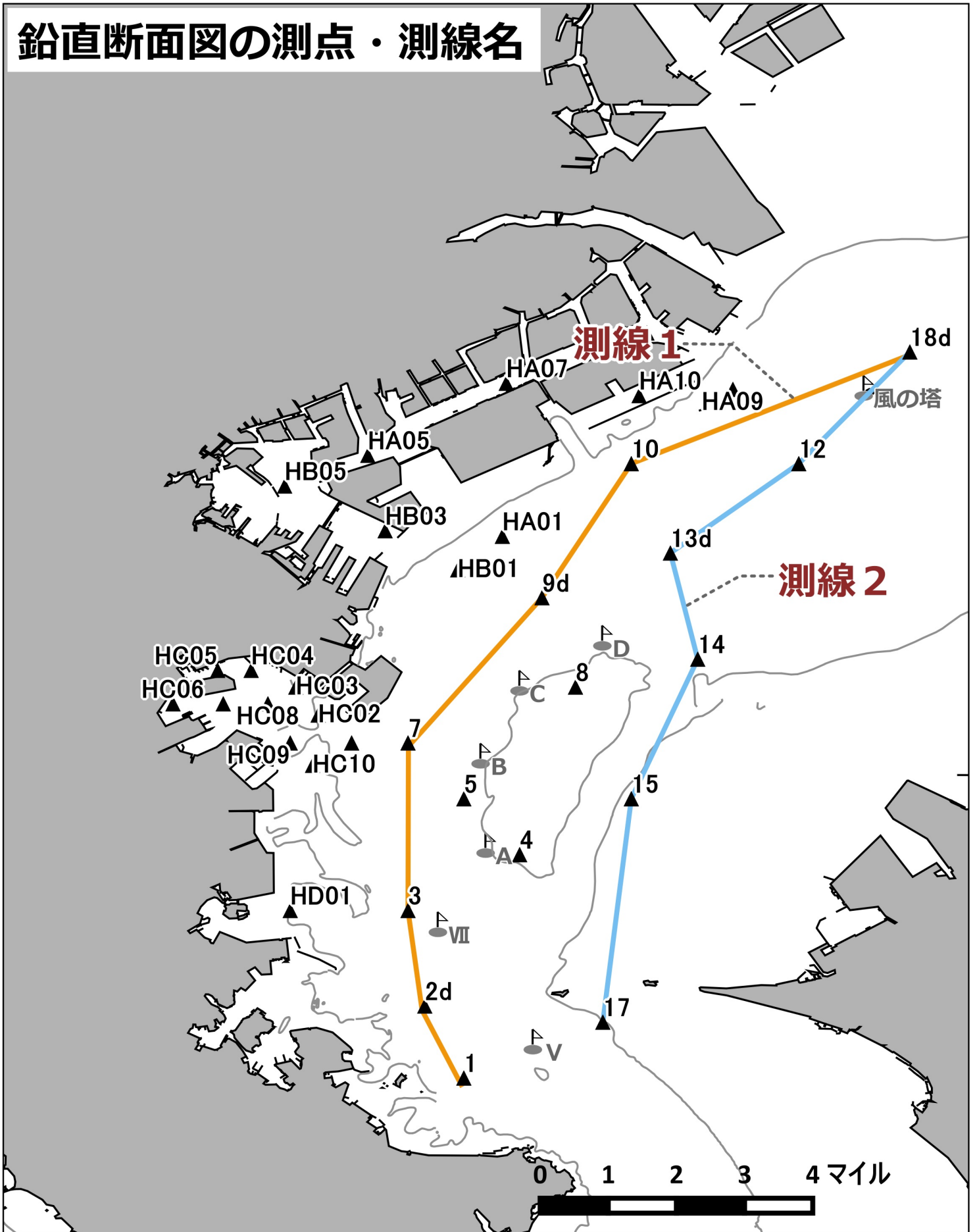
- 横浜港以北の海域、根岸湾、小柴沖、中ノ瀬航路周辺の底層で**貧酸素水塊** ( $\leq 2.5\text{ml/L}$ ) が見られます。漁獲物の取り扱いにご注意ください。



底層の溶存酸素推定分布図 (ml/L)

赤い線は貧酸素水塊の境界を、白い点は今回の調査の観測点を表しています。  
※上記の分布図は調査による観測値から底層の溶存酸素量を推定したものです。

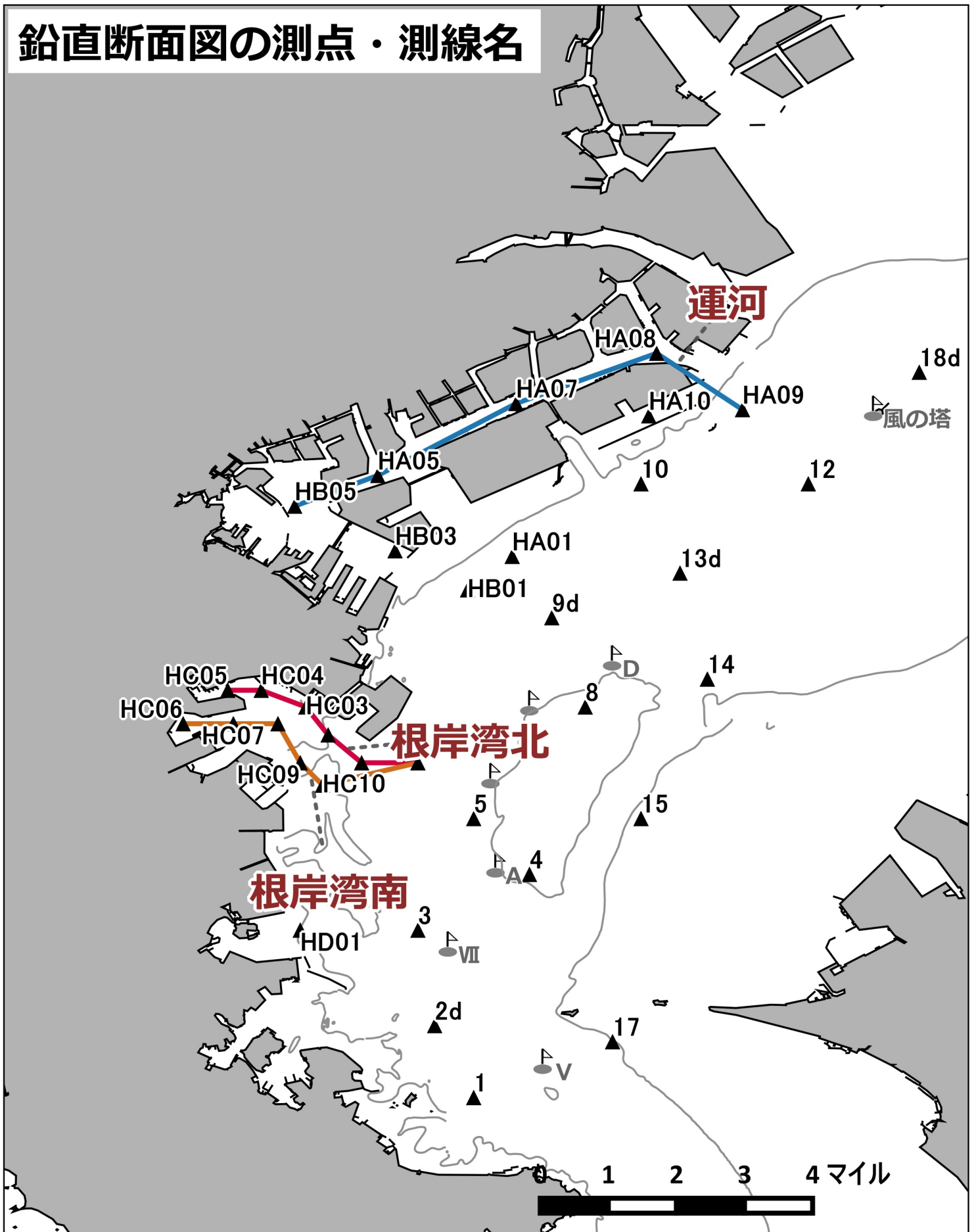
# 鉛直断面図の測点・測線名



※等深線は水深20m

神奈川県水産技術センター

# 鉛直断面図の測点・測線名

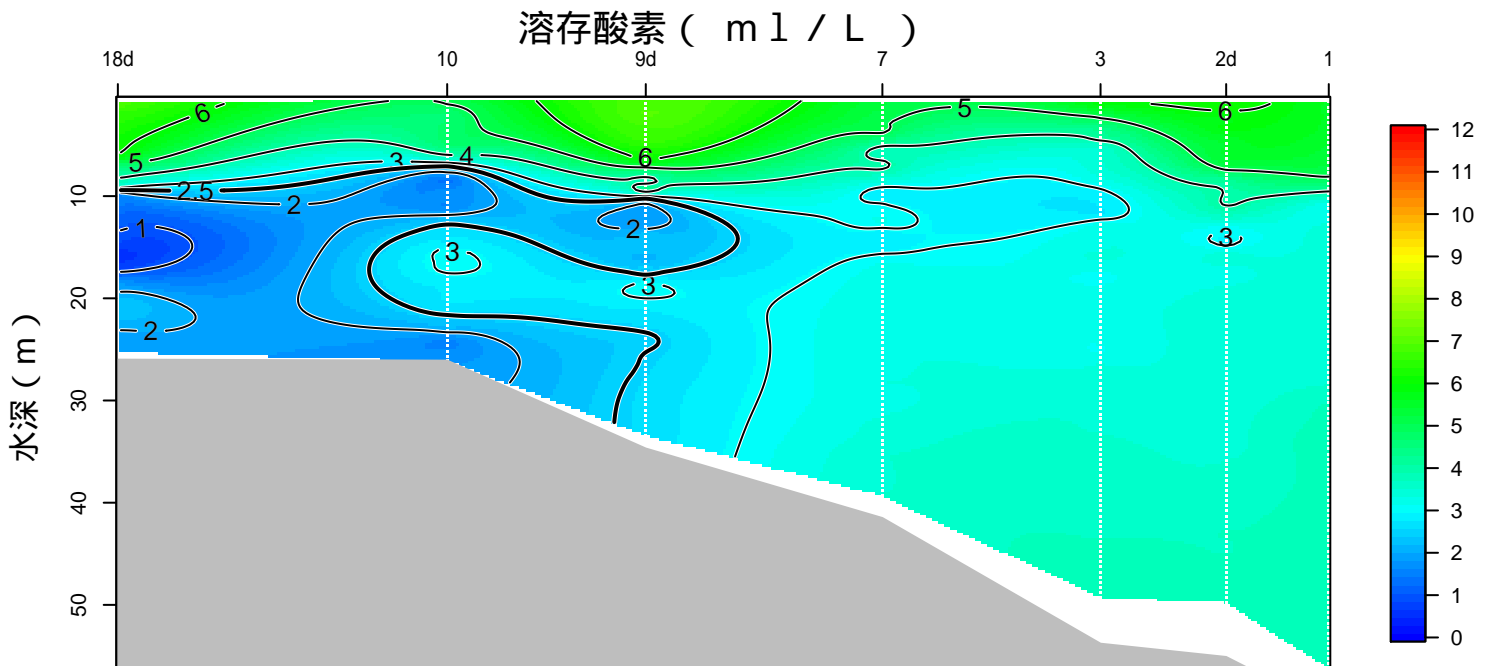
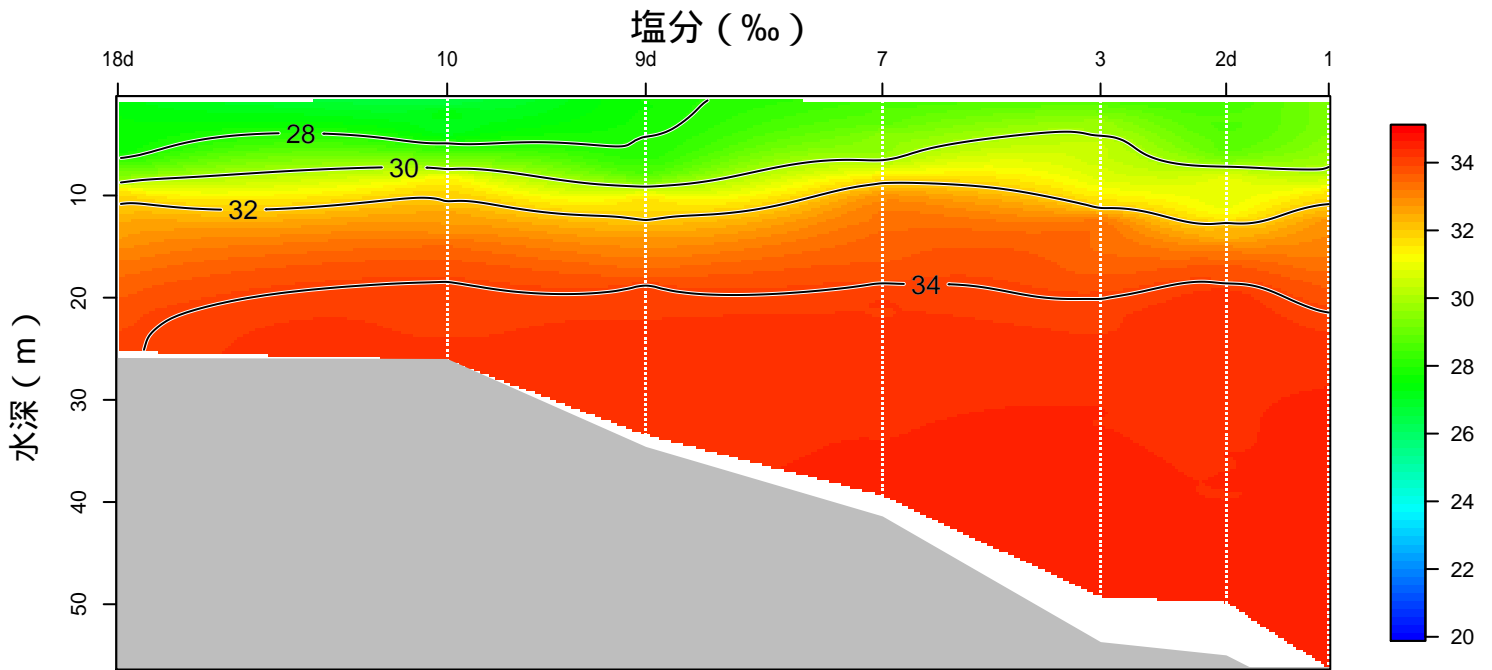
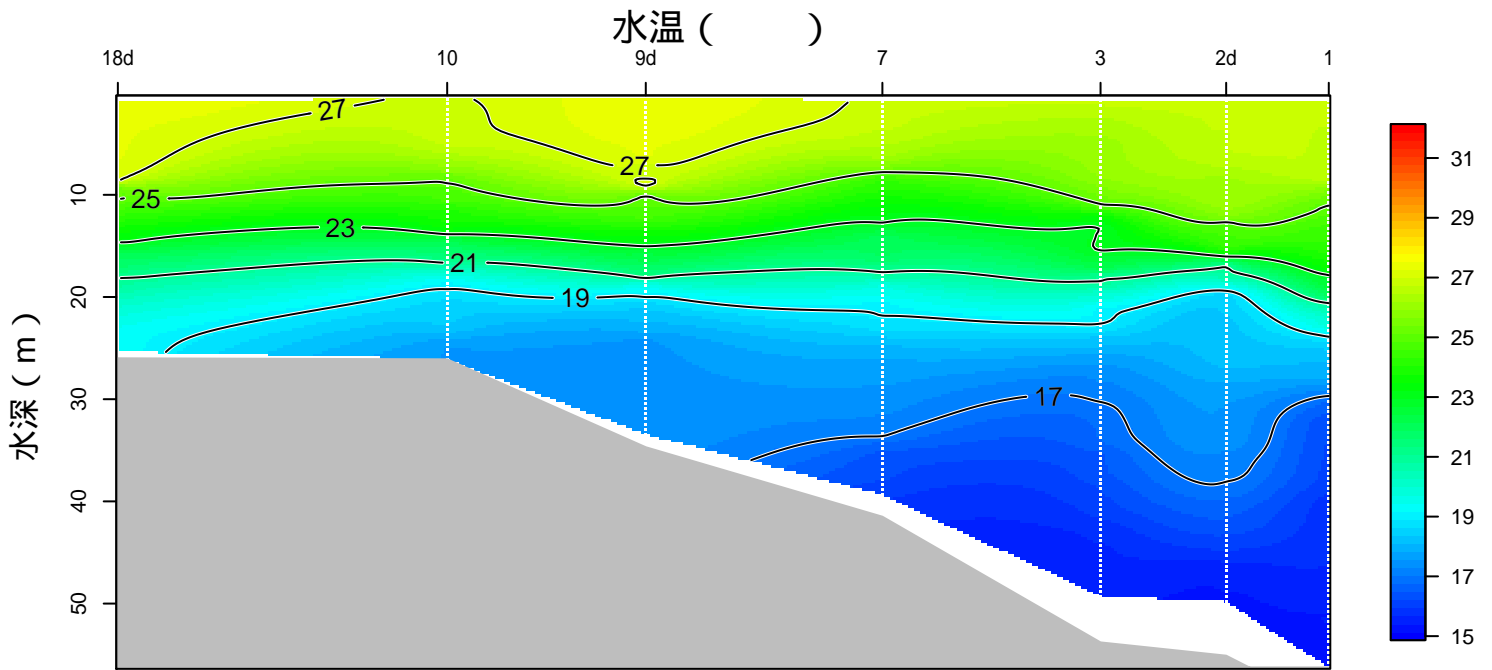


※等深線は水深20m

神奈川県水産技術センター

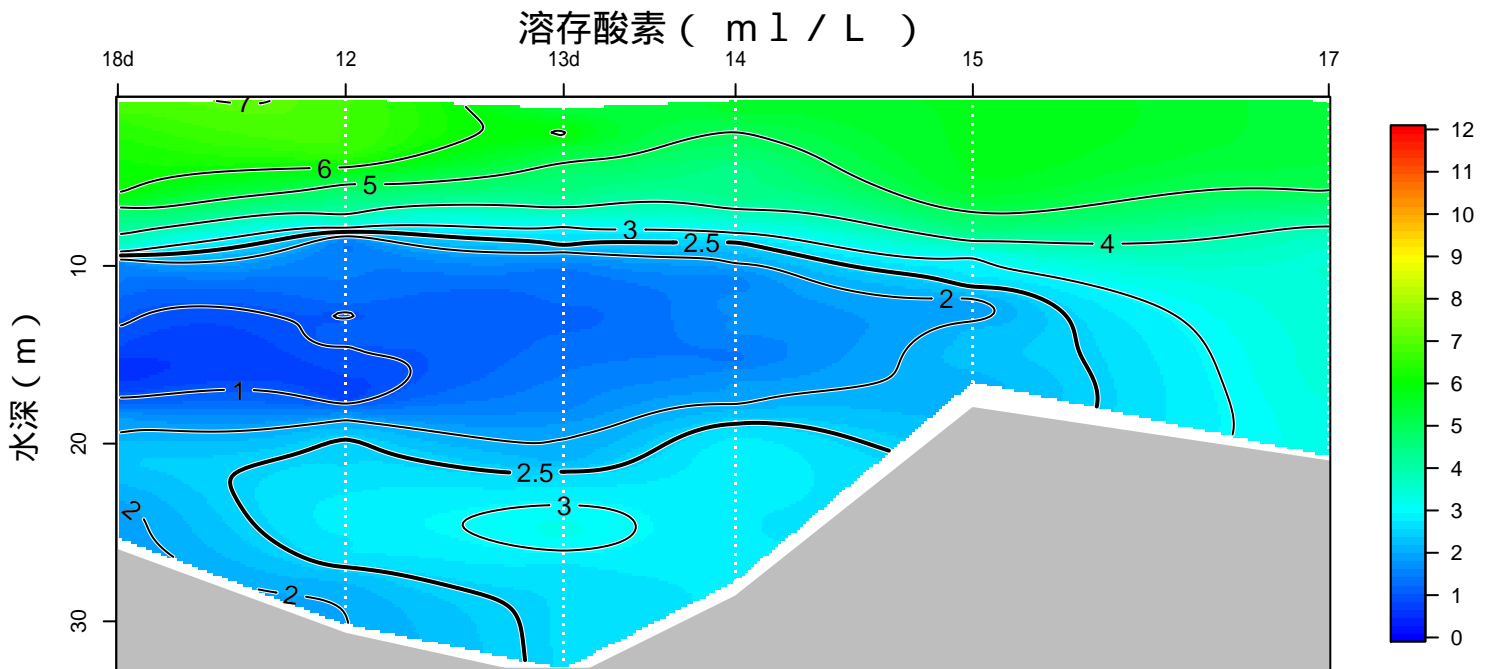
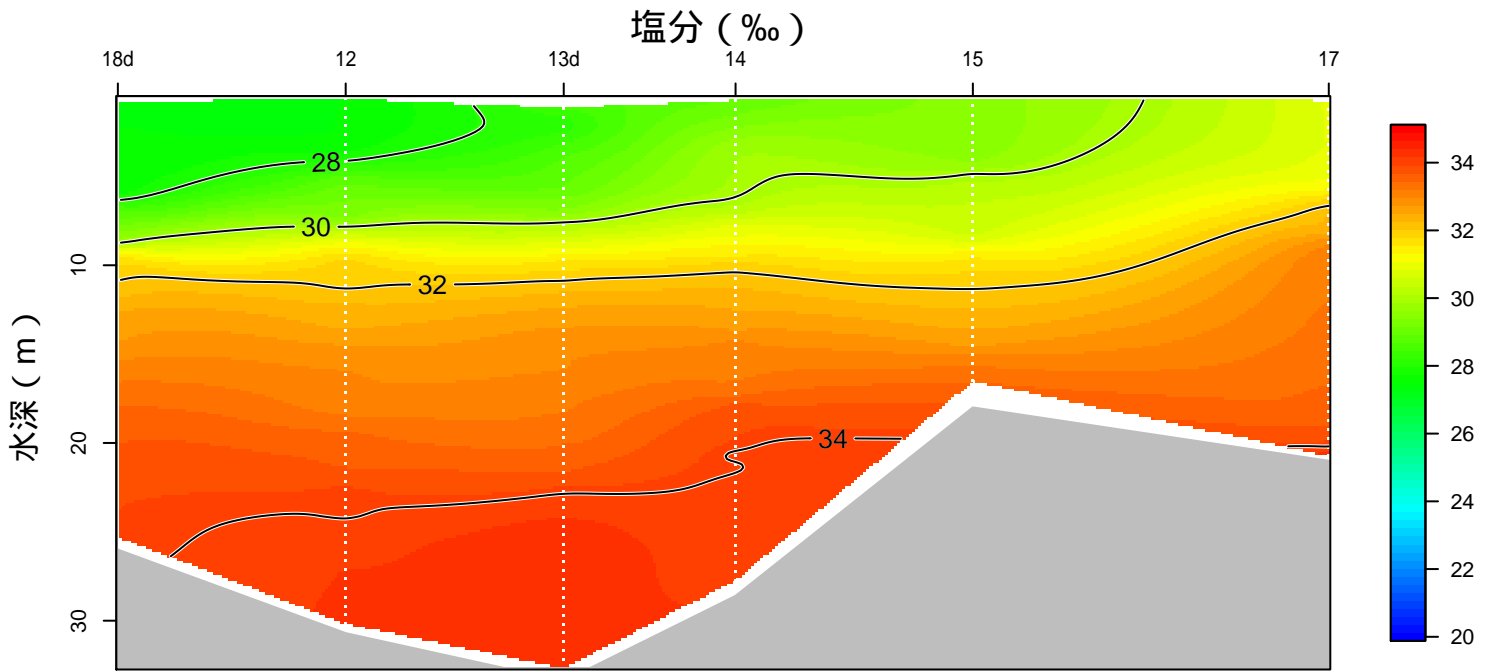
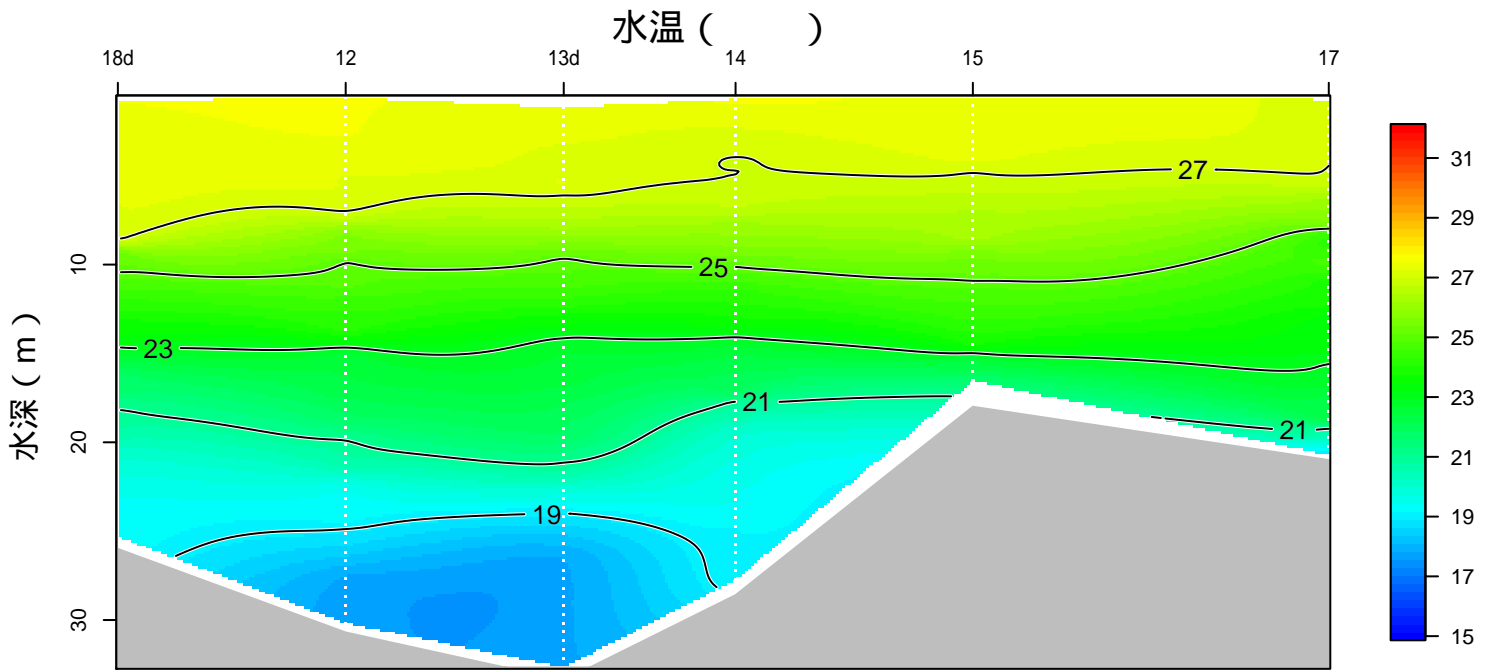
# 神奈川県水産技術センター 溶存酸素情報

2019年08月26-27日の観測結果 測線1



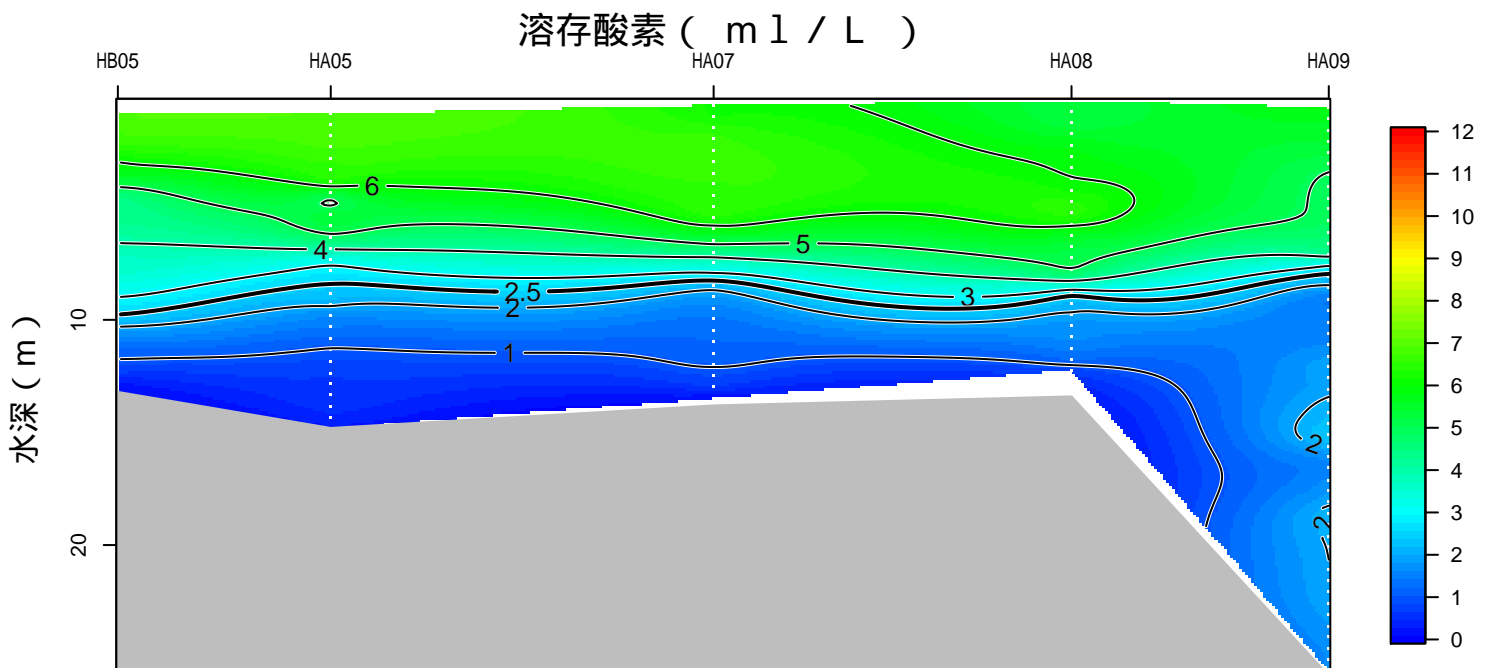
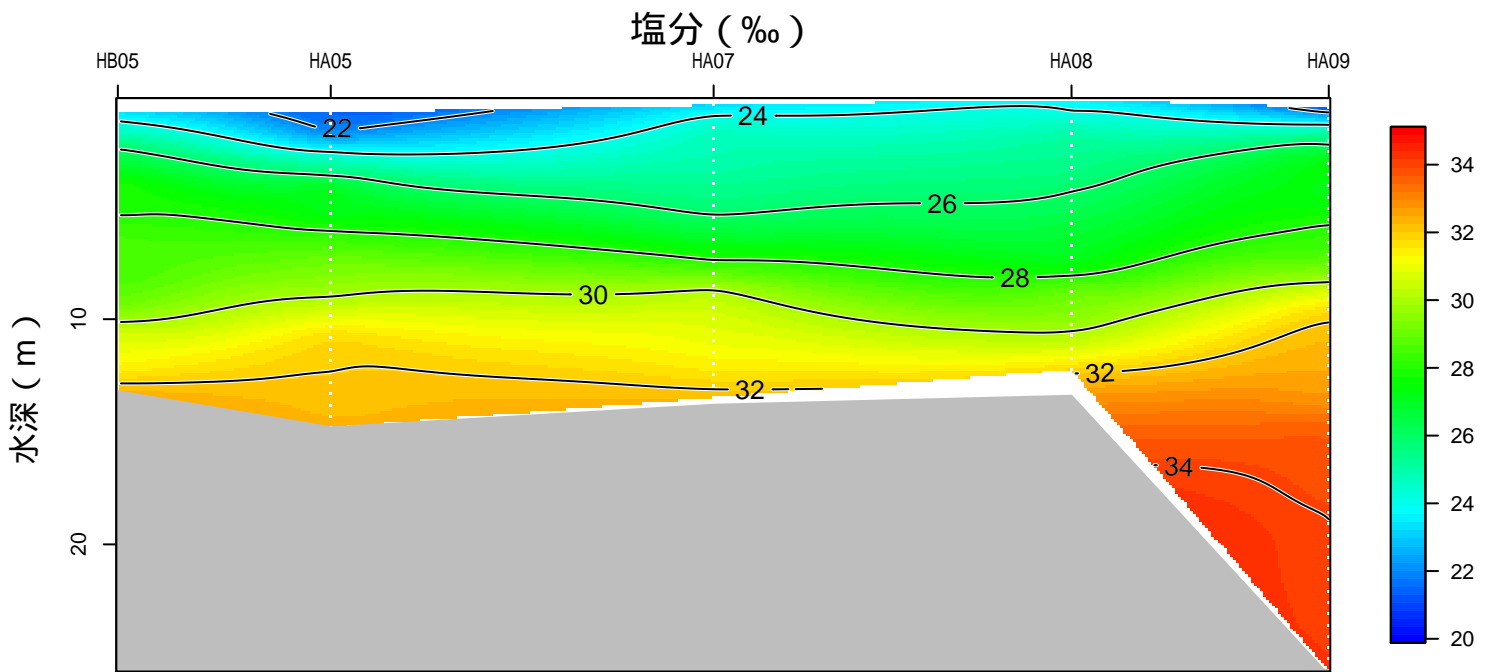
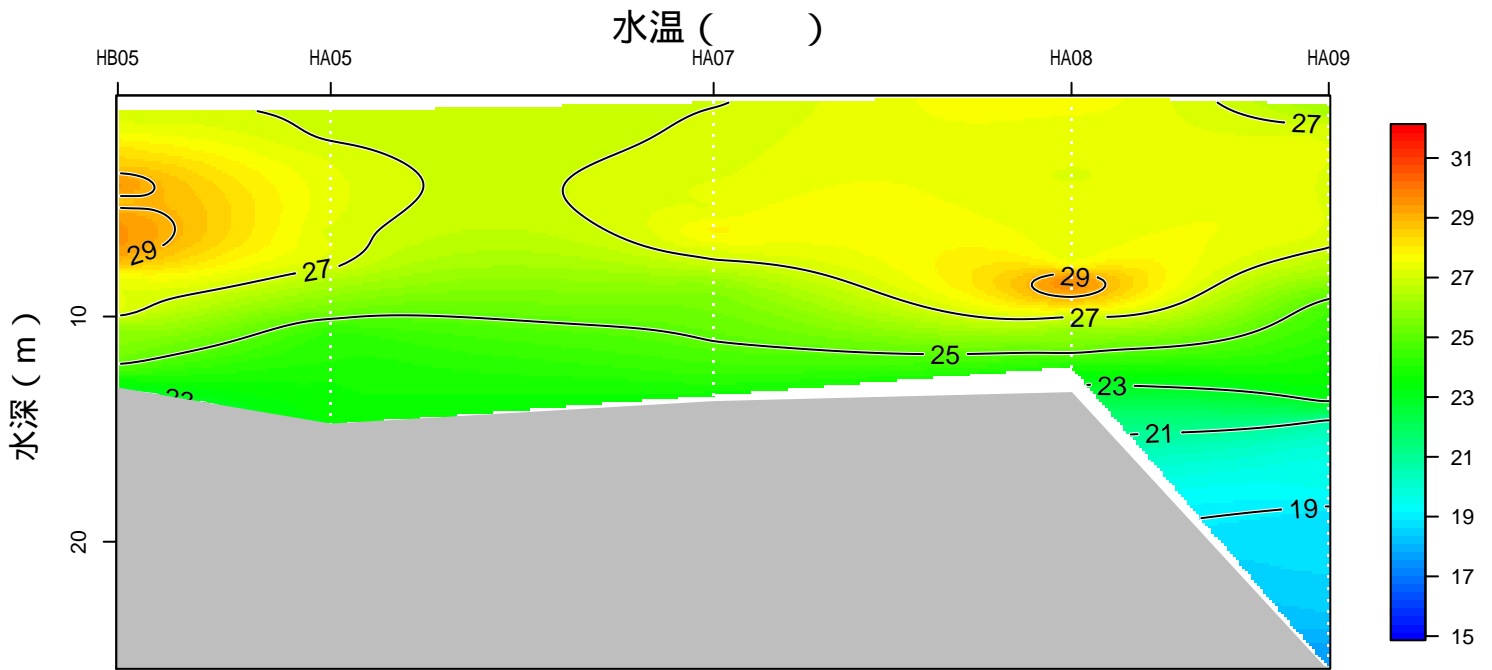
# 神奈川県水産技術センター 溶存酸素情報

2019年08月26-27日の観測結果 測線2



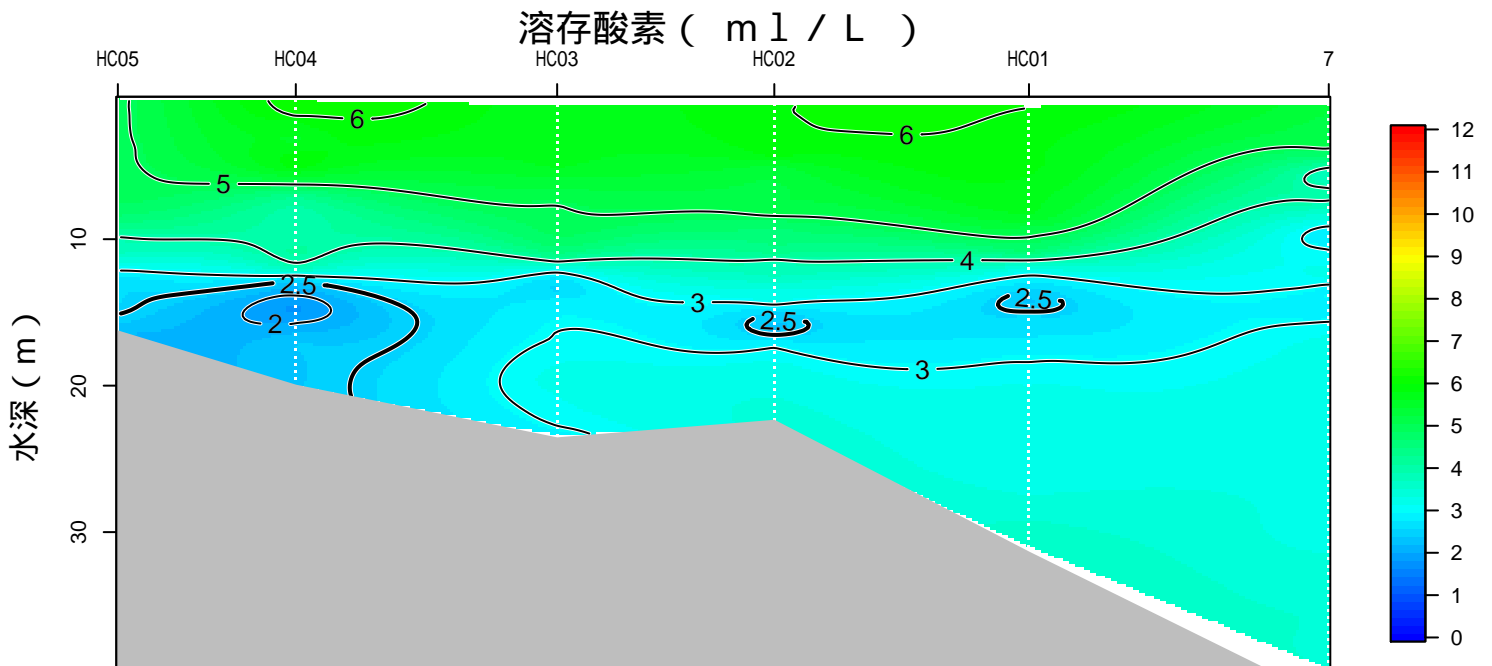
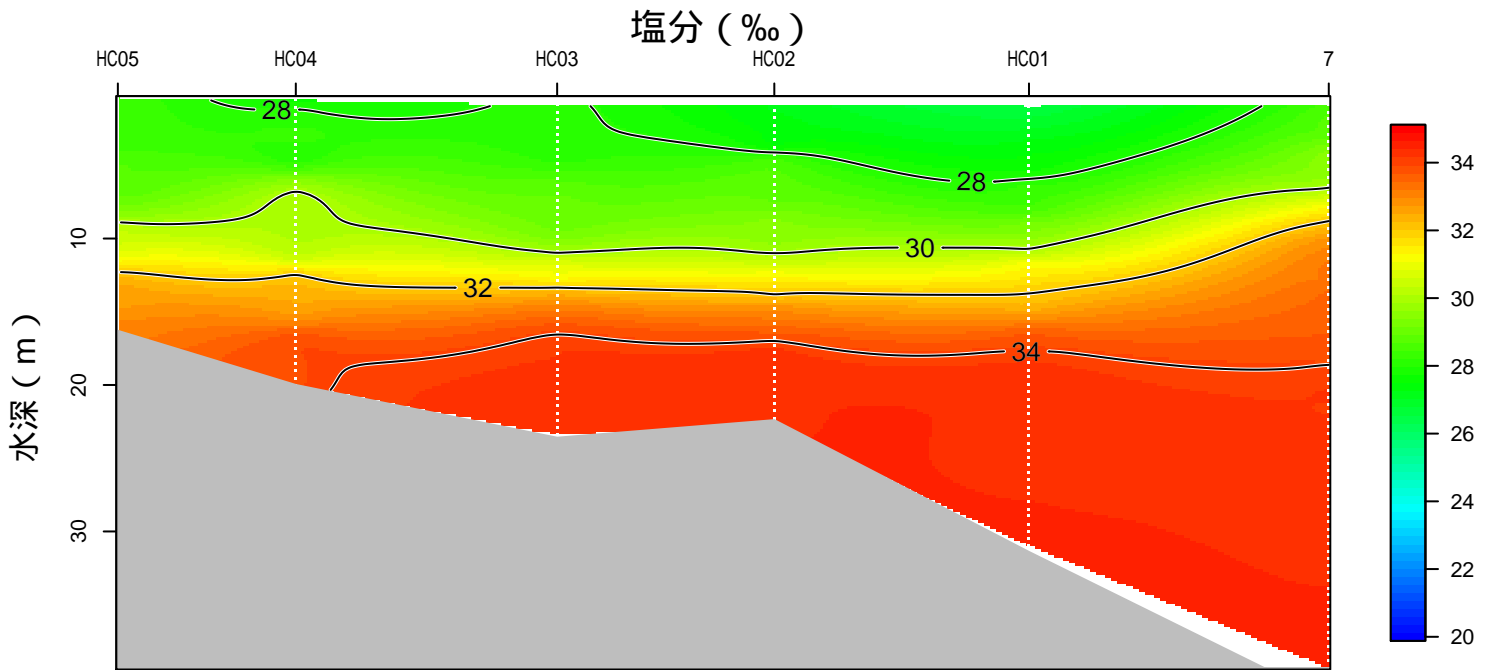
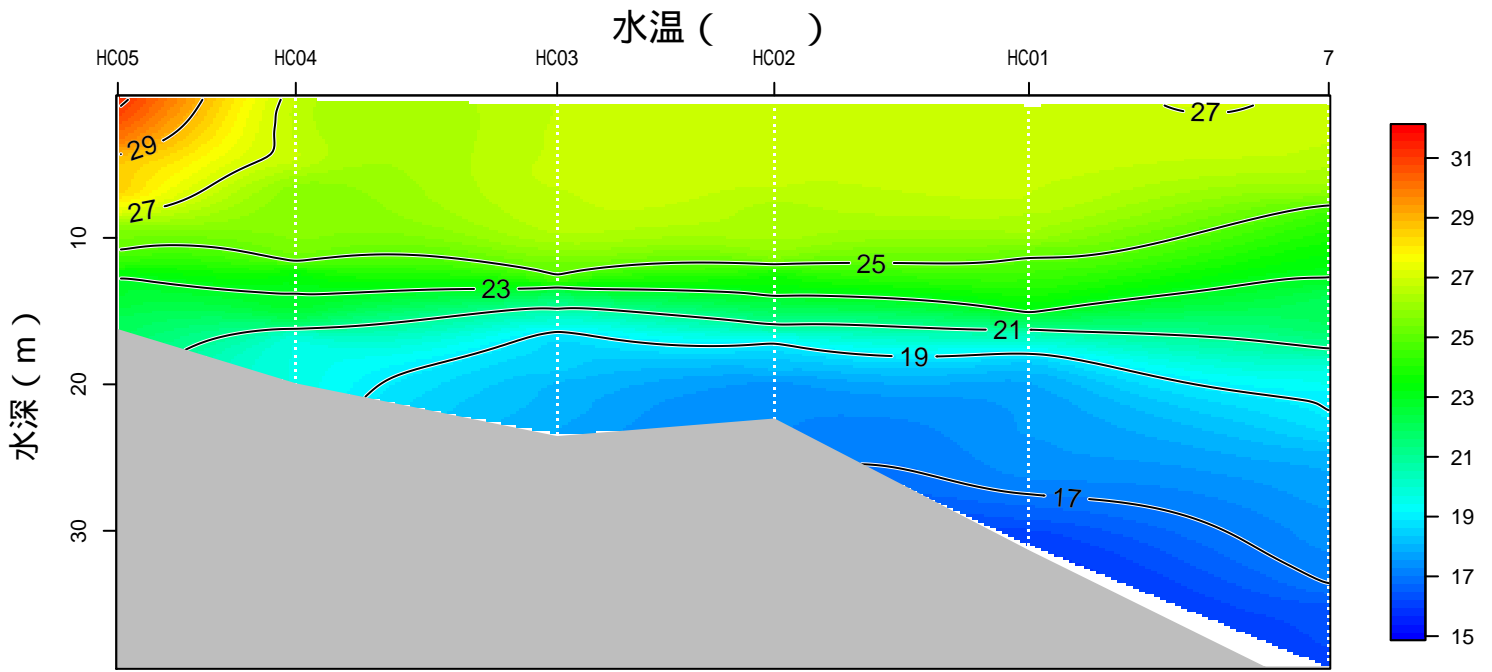
# 神奈川県水産技術センター 溶存酸素情報

2019年08月26-27日の観測結果 運河



# 神奈川県水産技術センター 溶存酸素情報

2019年08月26-27日の観測結果 根岸湾北





# 神奈川県水産技術センター 溶存酸素情報

2019年08月26-27日の観測結果 根岸湾南

