

東京湾溶存酸素情報

神奈川県水産技術センター
2019/10/08
～2019/10/09

漁業調査指導船**江の島丸**及び**ほうじょう**により調査を実施しました。

- 水温は、表層で 22～25℃台、底層では 17～22℃台です。
- 塩分は、表層で 25～32‰台、底層では 32～34‰台です。
- 大黒ふ頭・扇島・東扇島周辺海域及び風の塔周辺の底層で**貧酸素水塊 (≦2.5ml/L)**を確認しました。
- 中ノ瀬の北東 (#の点) では中下層 (水深 21～24m) で貧酸素水塊 (2.2～2.3ml/L)を確認しました。

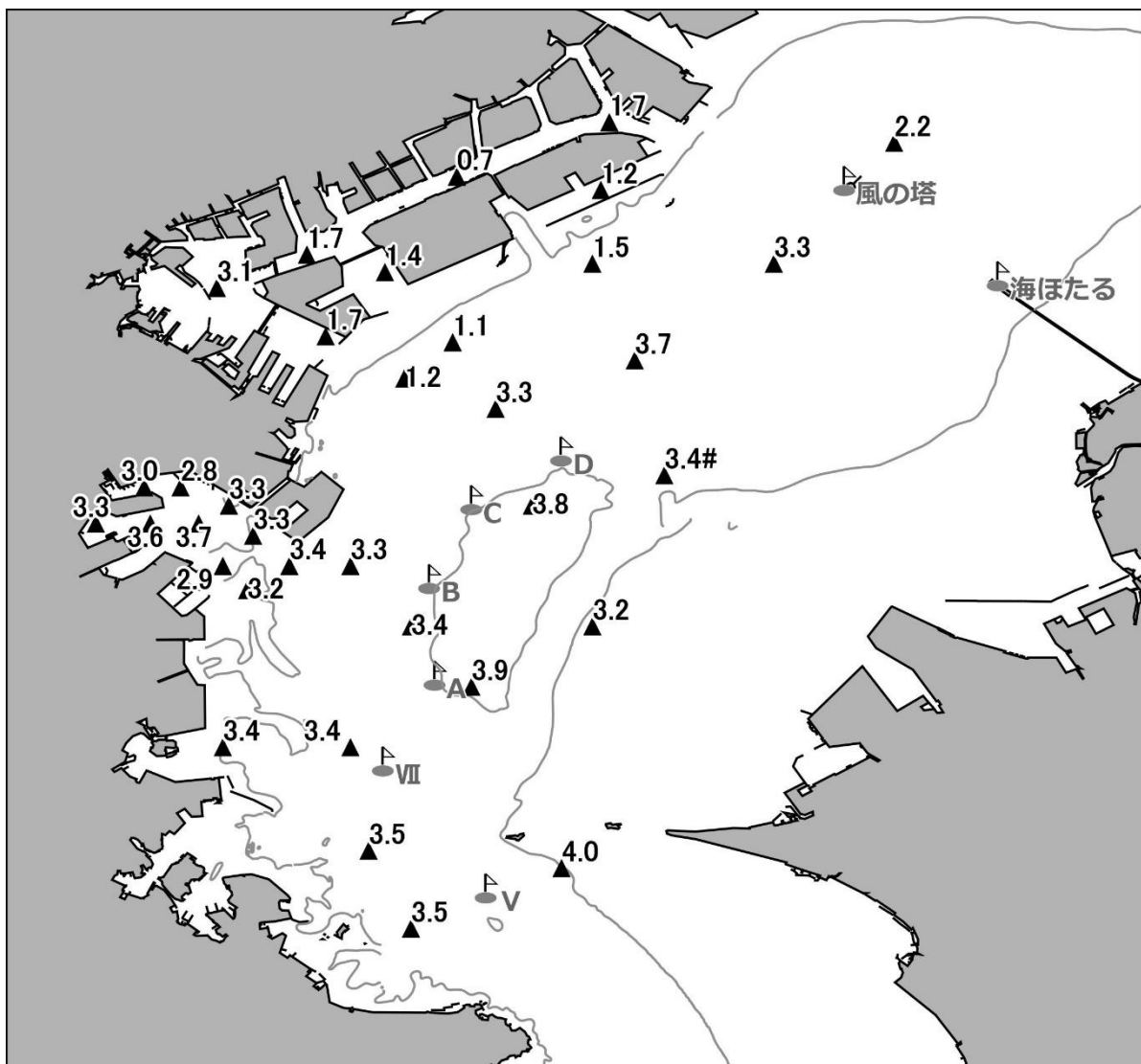


図. 底層の溶存酸素量(ml/L)

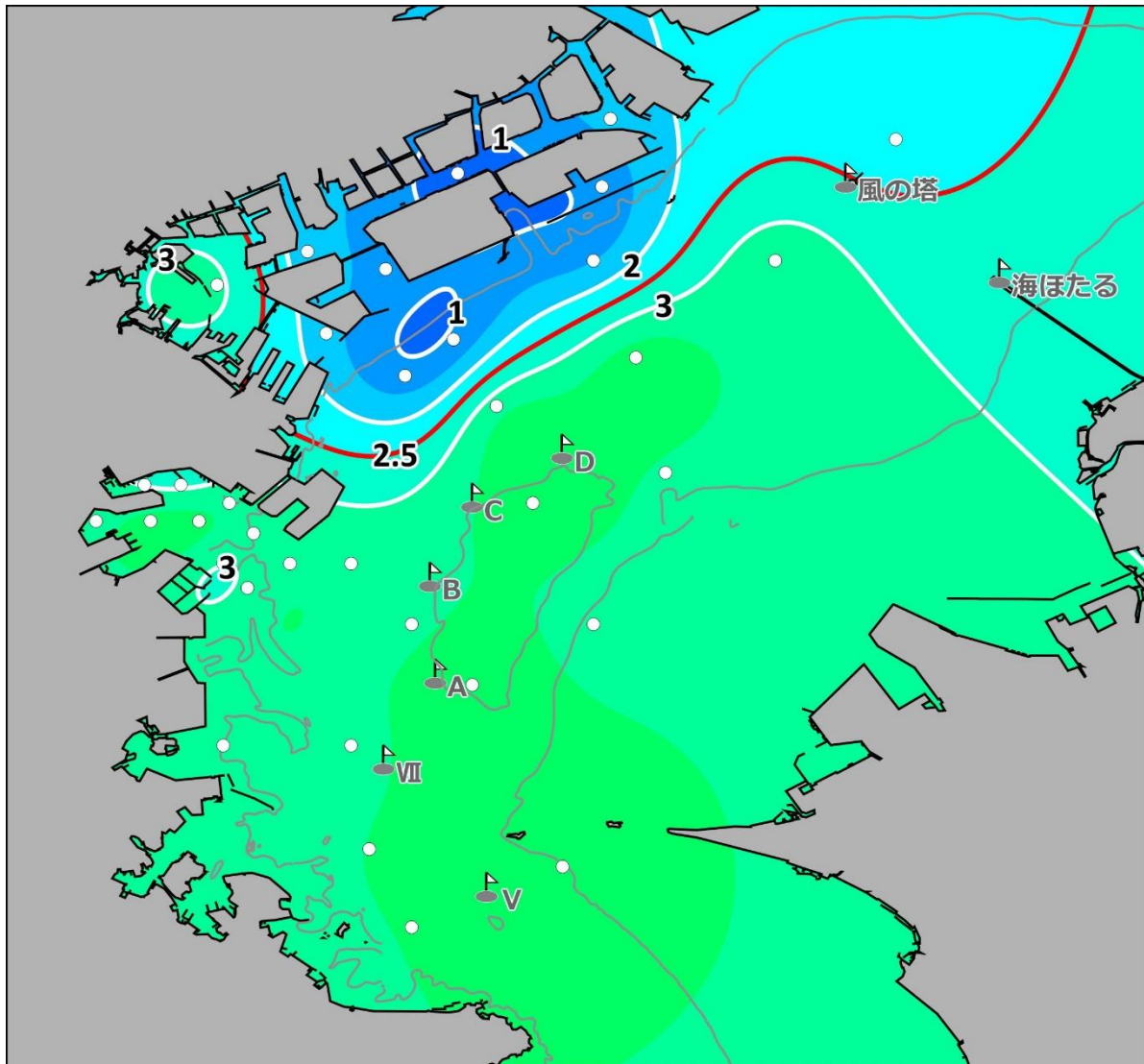
前回の観測時 (9/18～9/20) に比べて、貧酸素状態の観測点が 19 点から 10 点に減り、根岸湾では貧酸素水塊は確認されませんでした。

東京湾溶存酸素情報

神奈川県水産技術センター
2019/10/08
～2019/10/09

漁業調査指導船**江の島丸**及び**ほうじょう**により調査を実施しました。

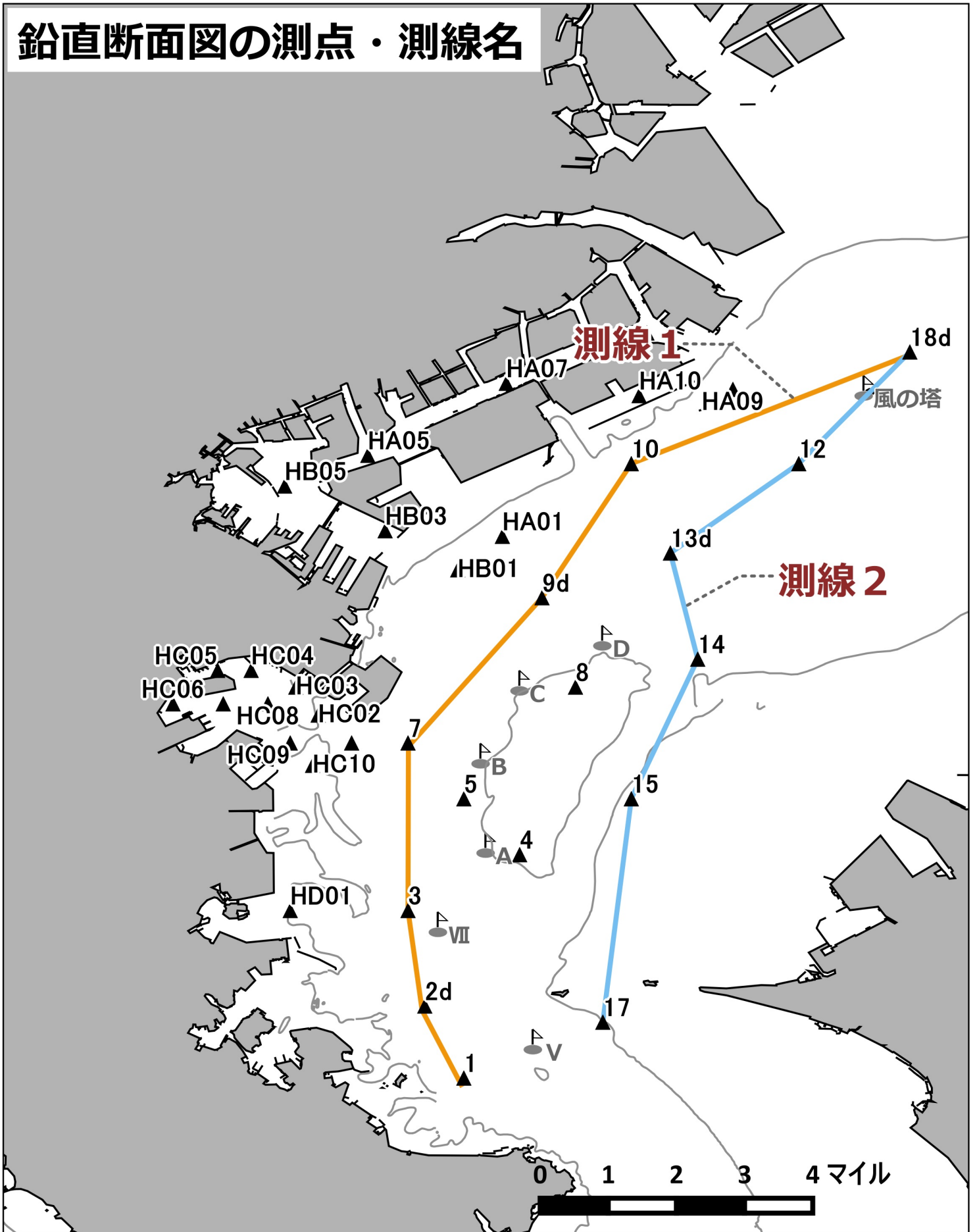
- 大黒ふ頭・扇島・東扇島周辺海域及び風の塔周辺で**貧酸素水塊** ($\leq 2.5\text{ml/L}$) を確認しました。漁獲物の取り扱いにご注意ください。



底層の溶存酸素推定分布図 (ml/L)

赤い線は貧酸素水塊の境界を、白い点は今回の調査の観測点を表しています。
※上記の分布図は調査による観測値から底層の溶存酸素量を推定したものです。

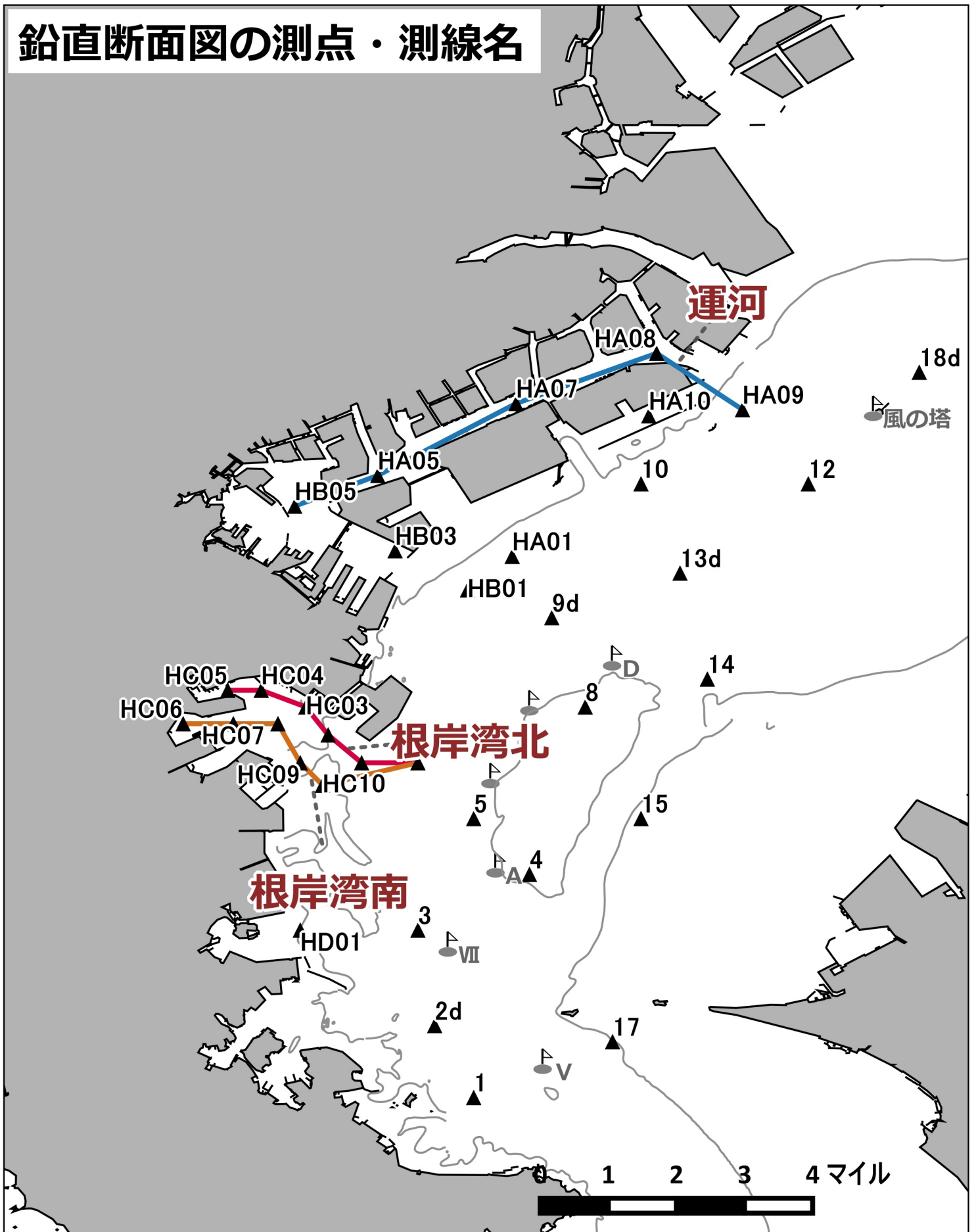
鉛直断面図の測点・測線名



※等深線は水深20m

神奈川県水産技術センター

鉛直断面図の測点・測線名

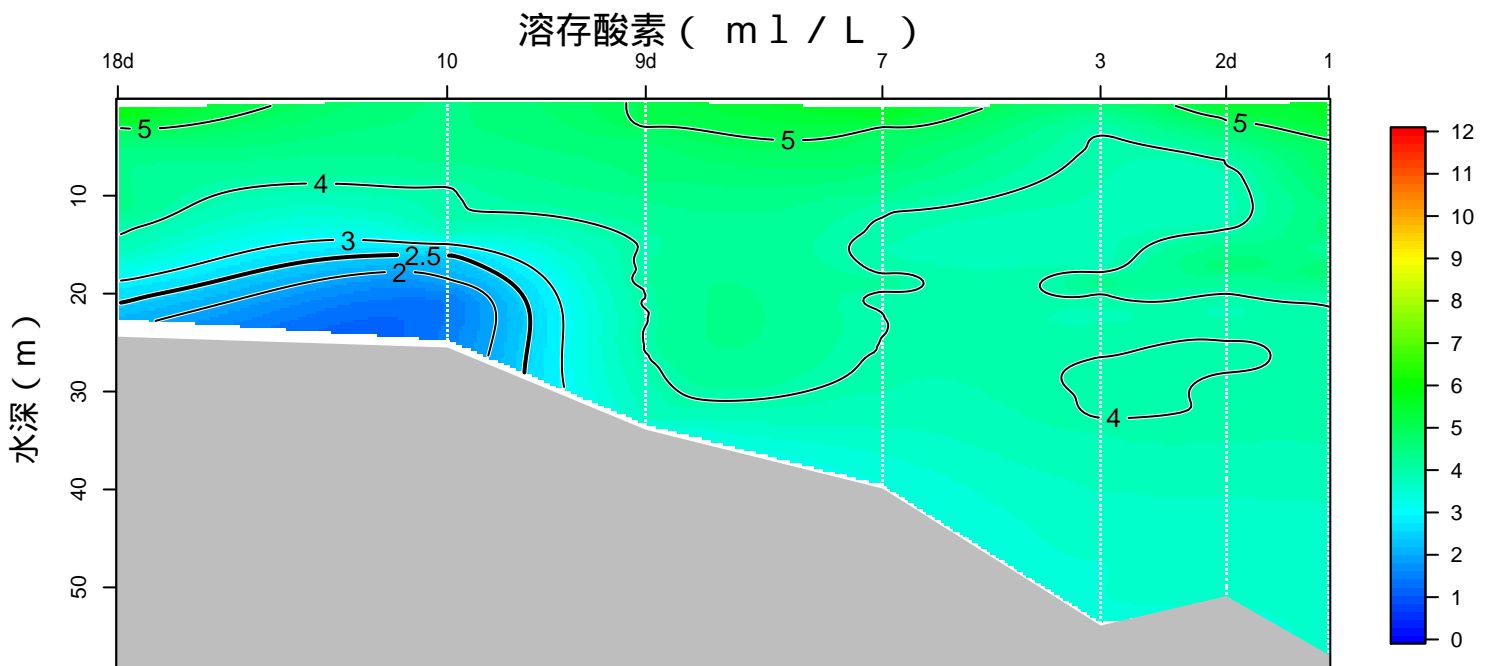
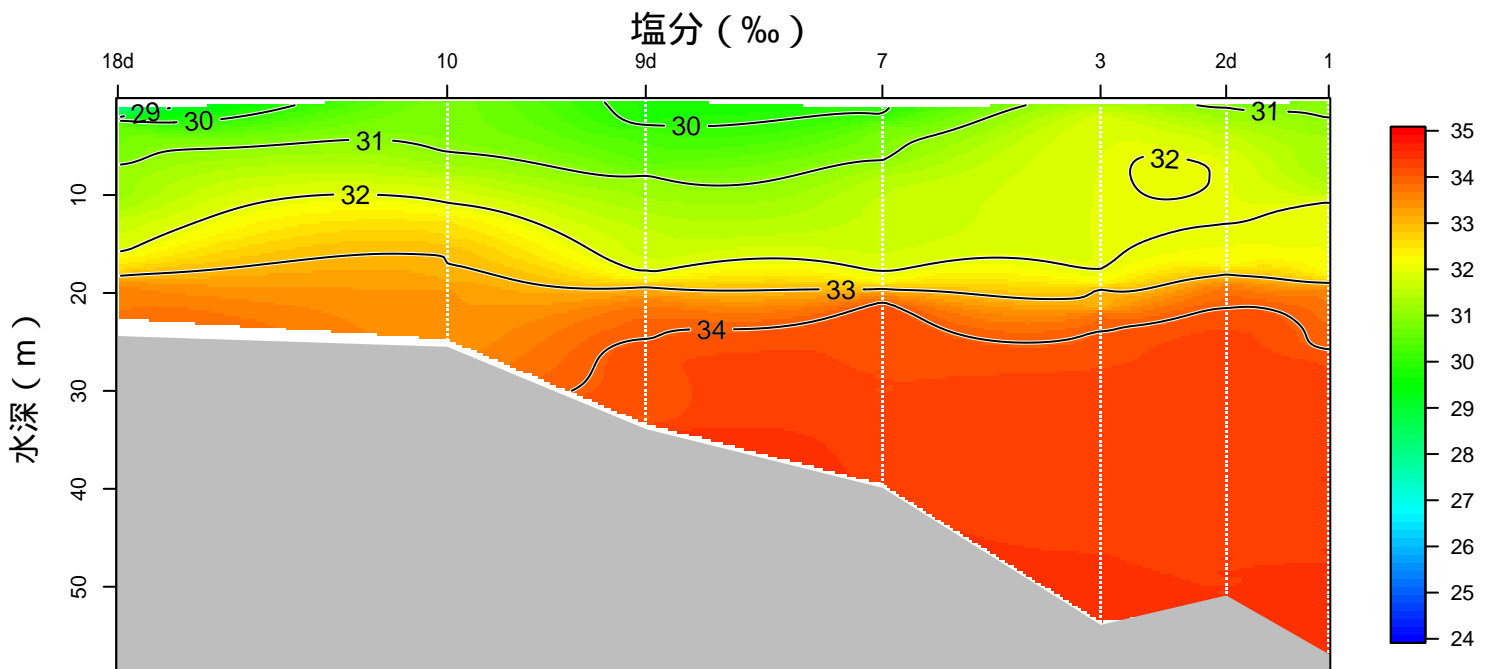
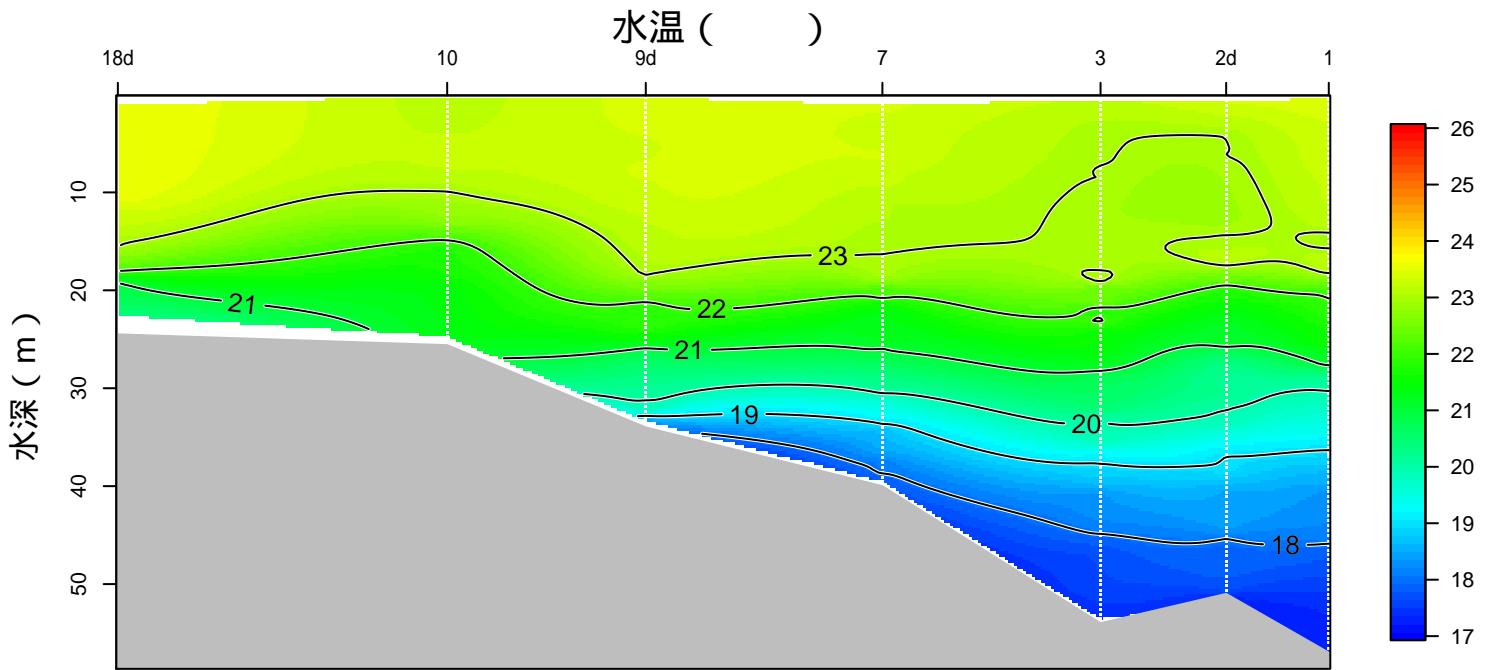


※等深線は水深20m

神奈川県水産技術センター

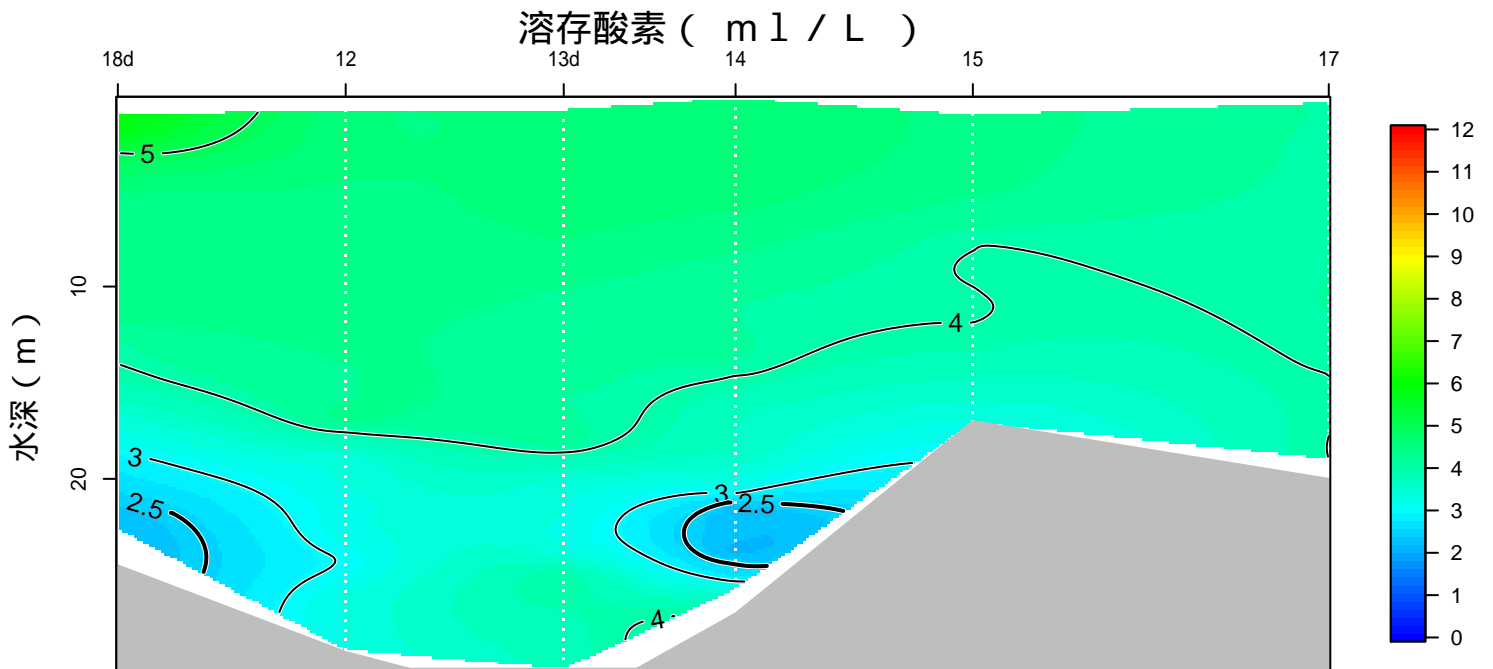
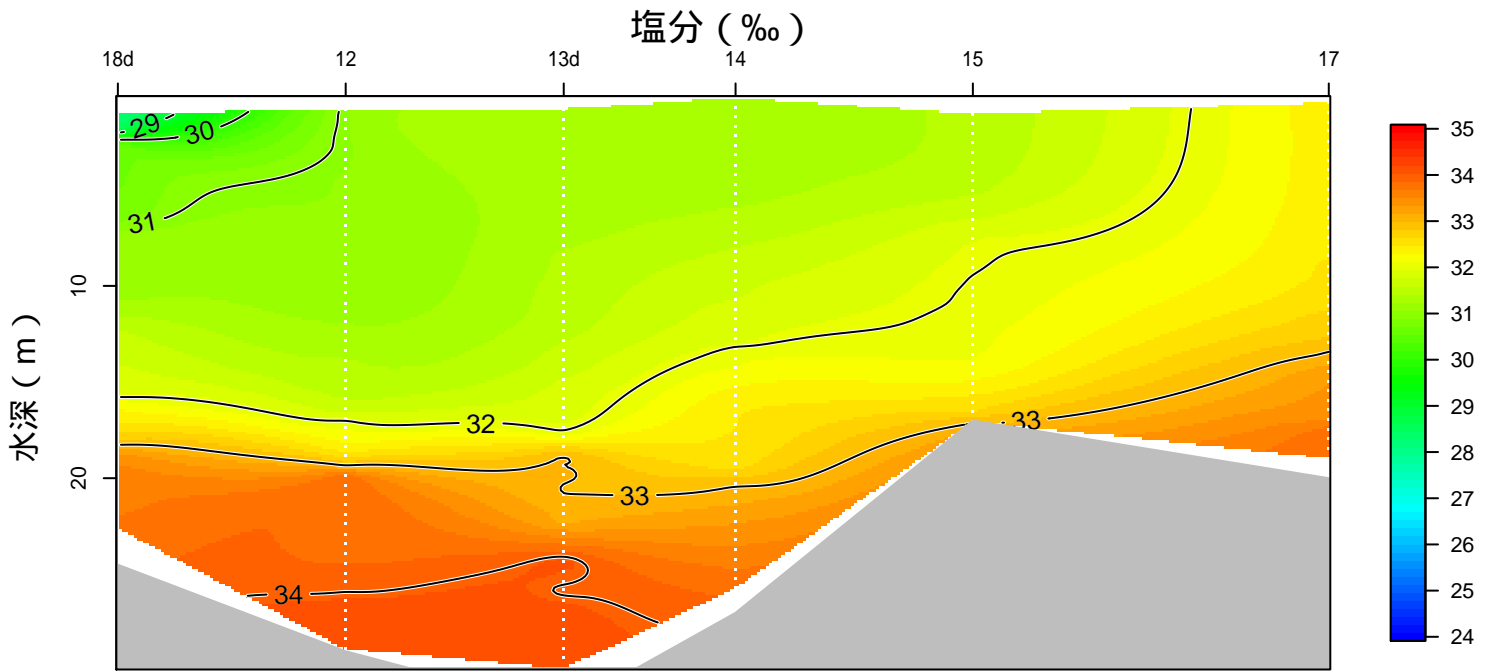
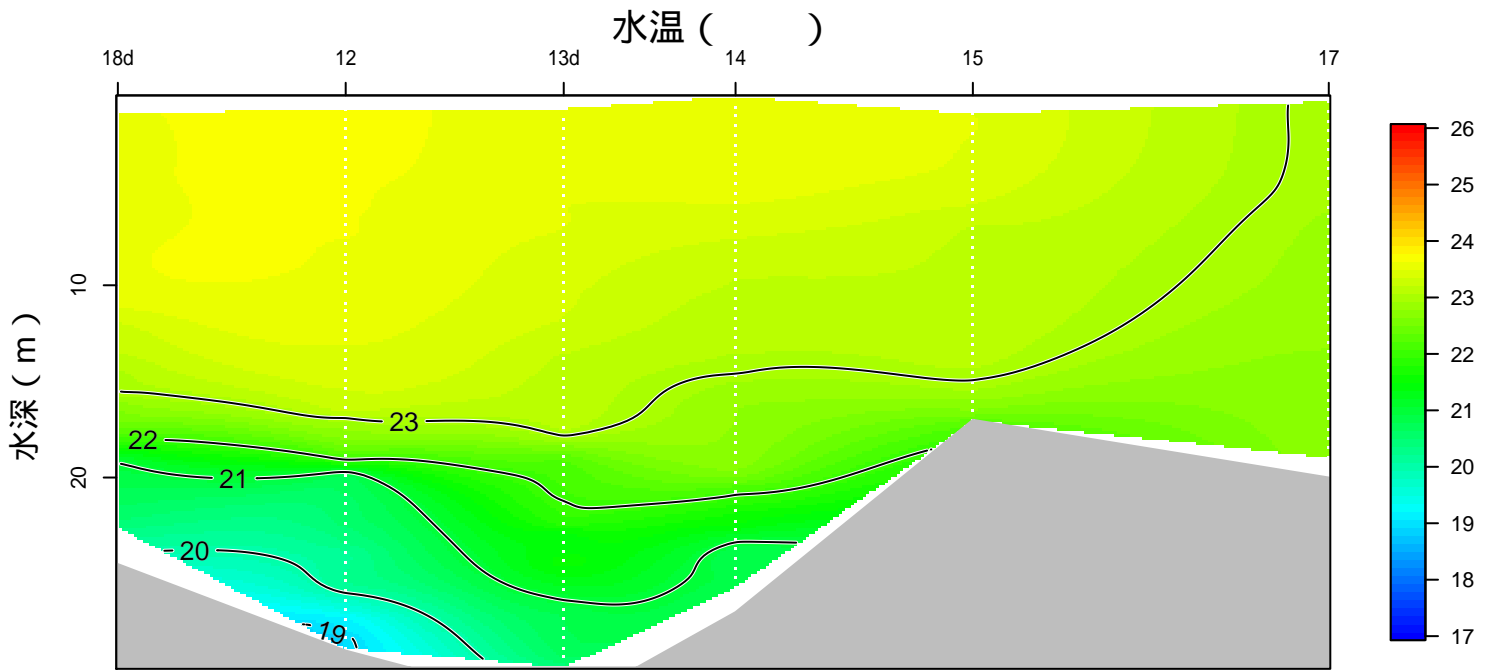
神奈川県水産技術センター 溶存酸素情報

2019年10月08-09日の観測結果 測線 1



神奈川県水産技術センター 溶存酸素情報

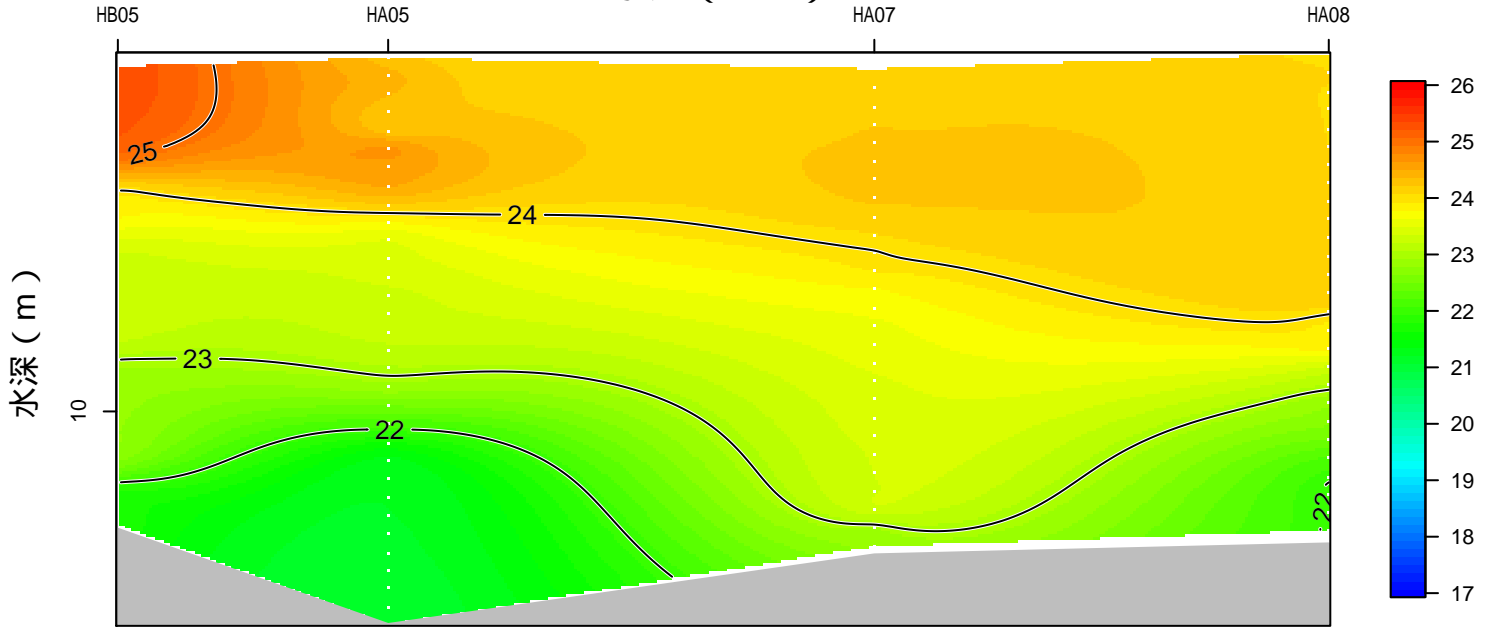
2019年10月08-09日の観測結果 測線2



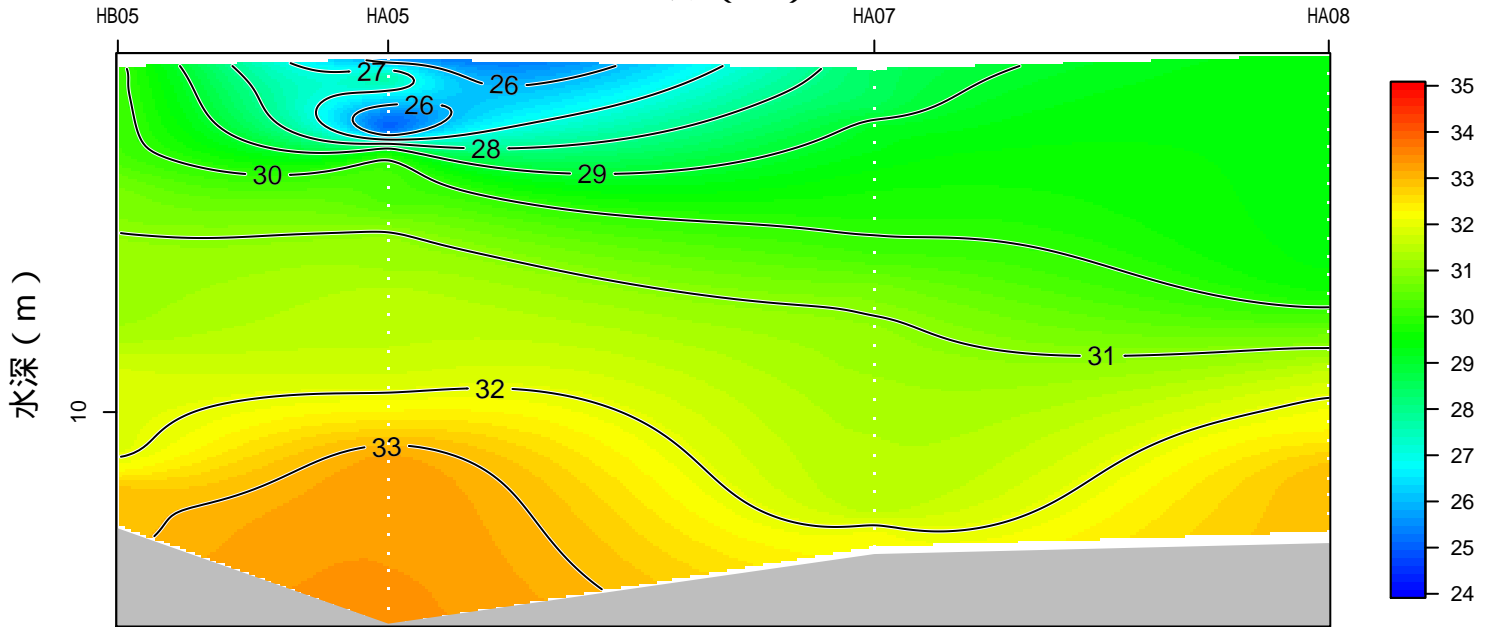
神奈川県水産技術センター 溶存酸素情報

2019年10月08-09日の観測結果 運河

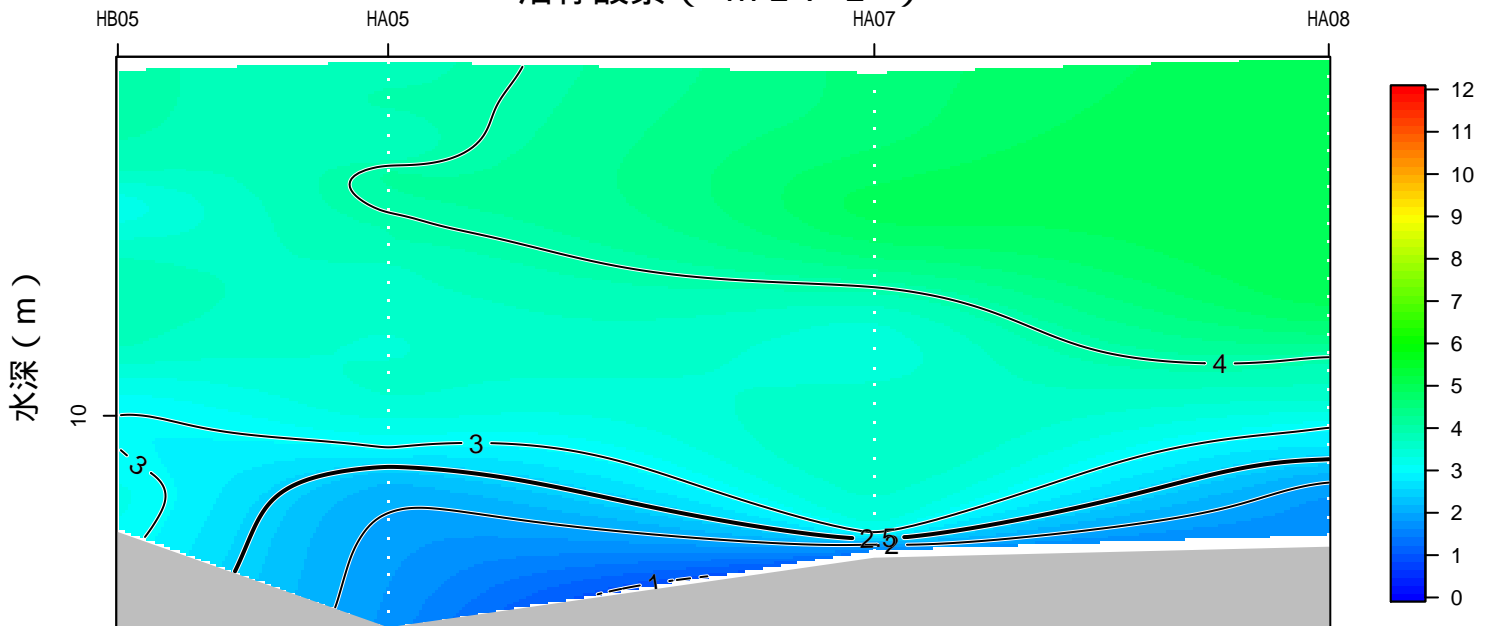
水温 ()



塩分 (‰)

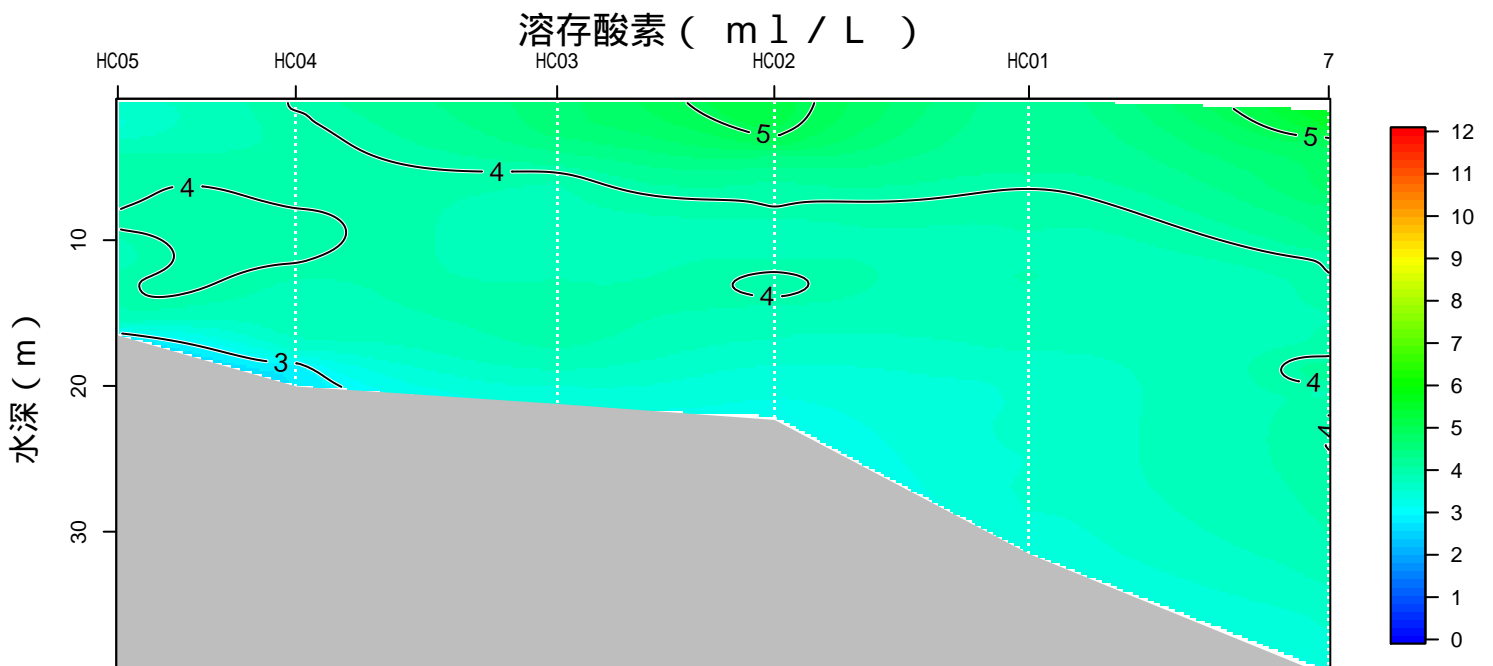
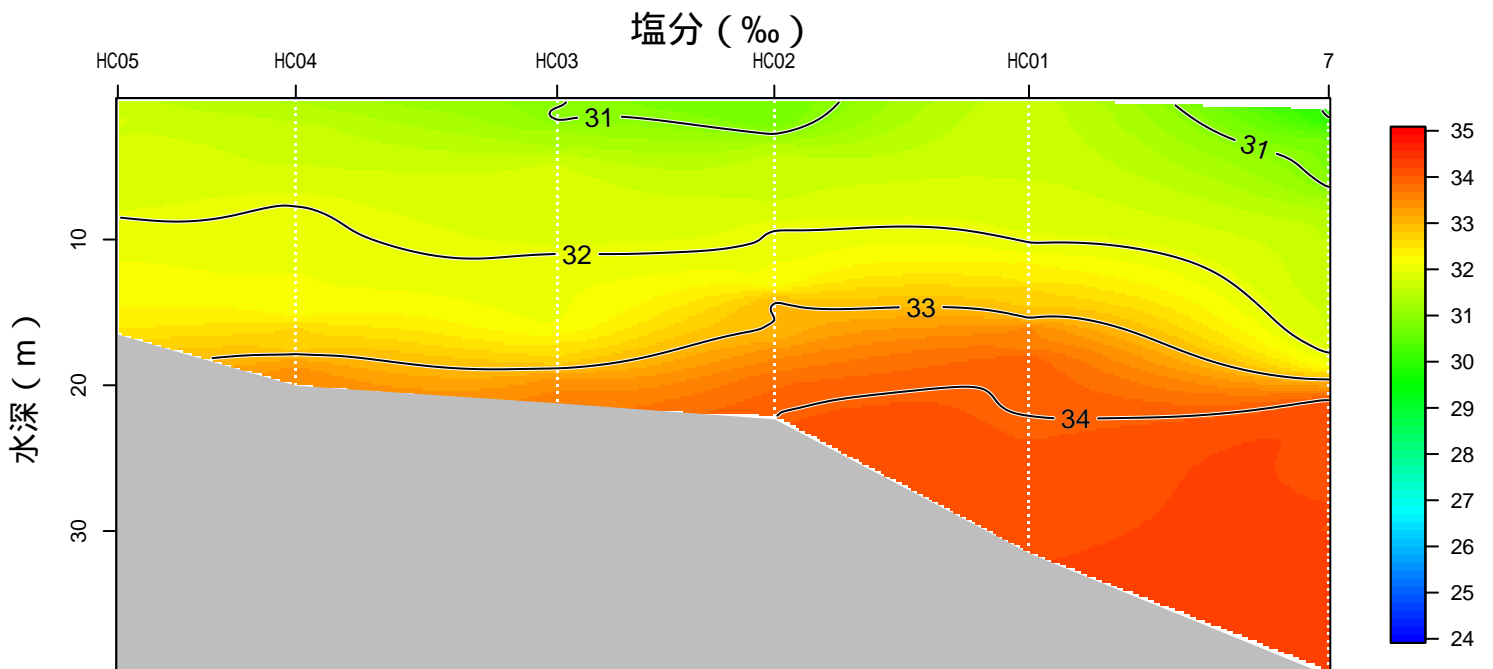
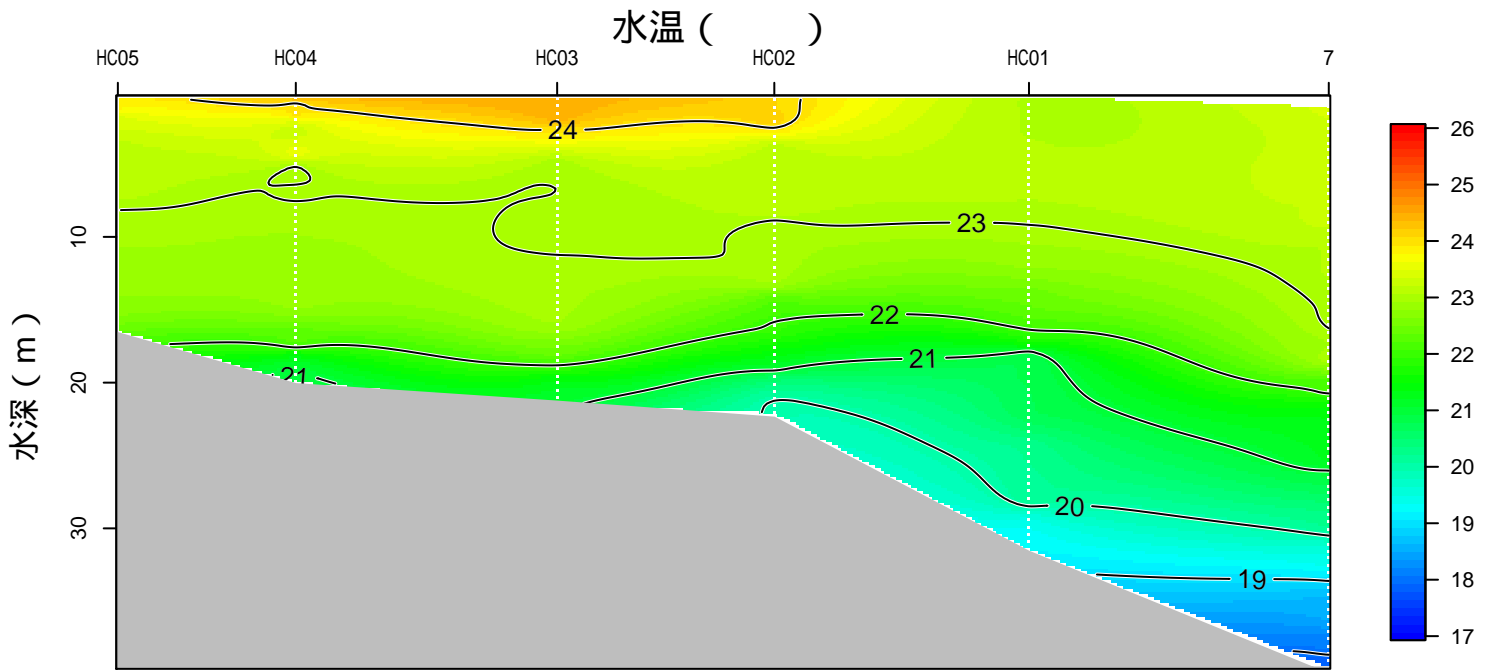


溶存酸素 (ml / L)



神奈川県水産技術センター 溶存酸素情報

2019年10月08-09日の観測結果 根岸湾北



神奈川県水産技術センター 溶存酸素情報

2019年10月08-09日の観測結果 根岸湾南

