

東京湾溶存酸素情報

漁業調査指導船**江の島丸**により調査を実施しました。

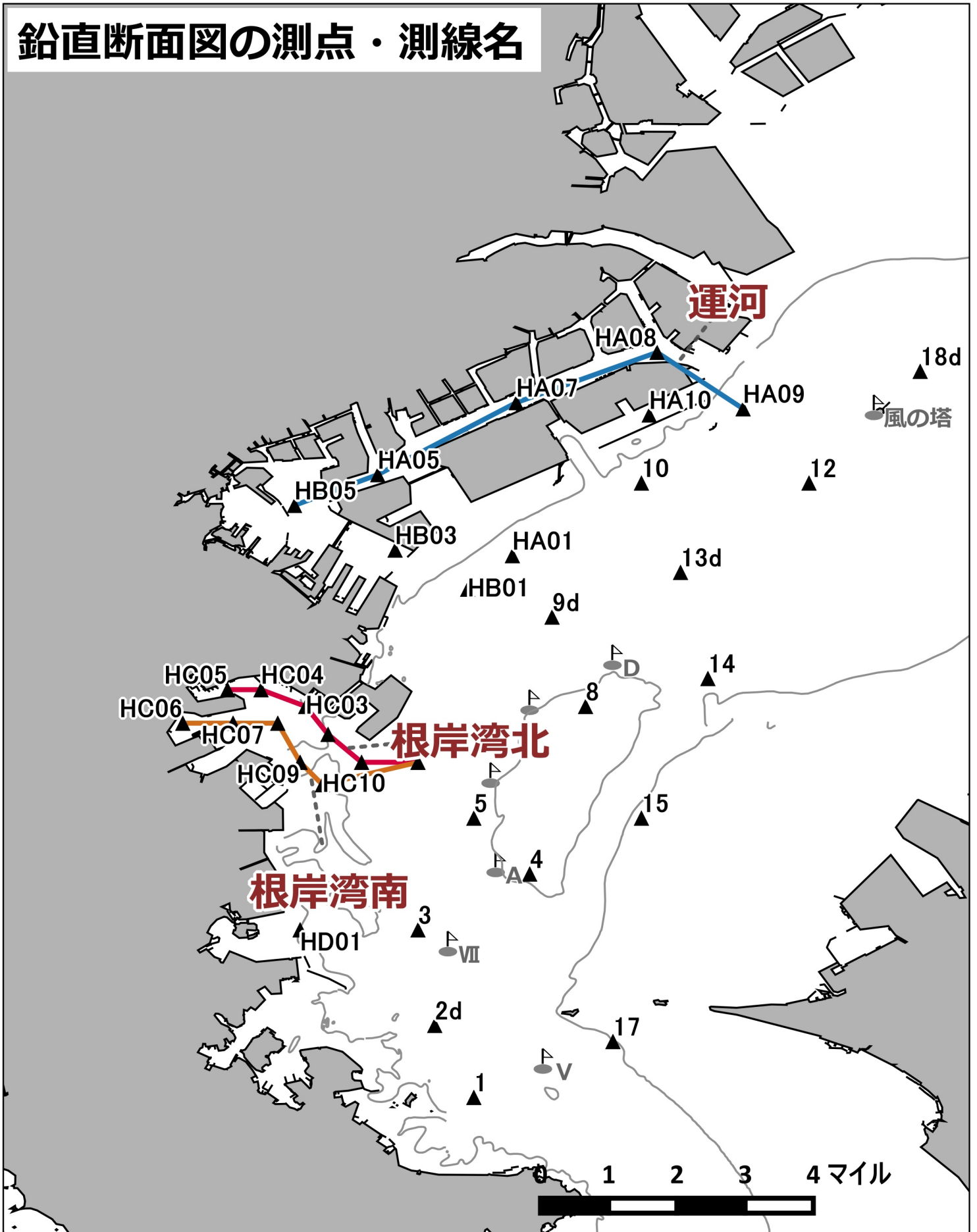
- 水温は、表層で 18~22℃台、底層では 19~20℃台です。
- 塩分は、表層で 16~28 台、底層では 32~33 台です。
- 横浜港から東扇島の周辺及び根岸湾の底層で**貧酸素水塊 (2.5ml/L)**を確認しました。



図. 底層の溶存酸素量(ml/L)

今回は沿岸域のみの観測を行いました、
前回の観測時（10/28~10/29）に比べて、
ほぼすべての観測点で底層の溶存酸素量が減少していました。

鉛直断面図の測点・測線名



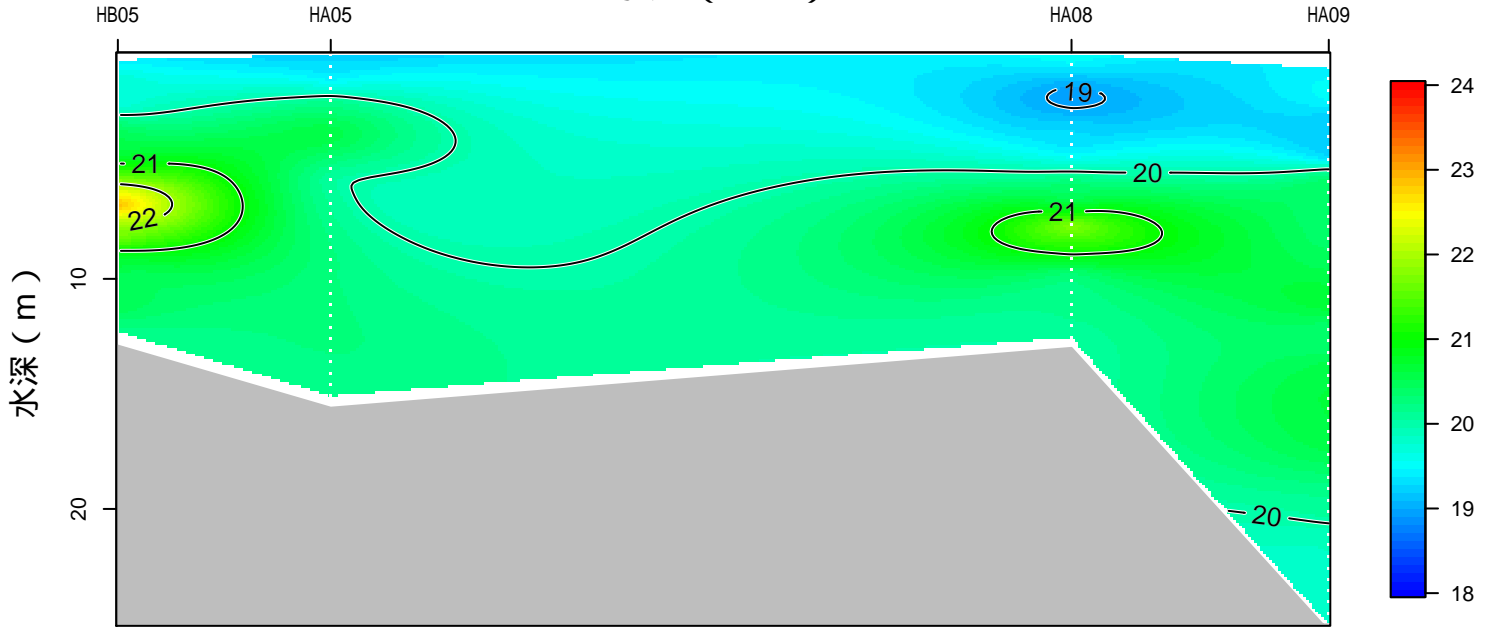
※等深線は水深20m

神奈川県水産技術センター

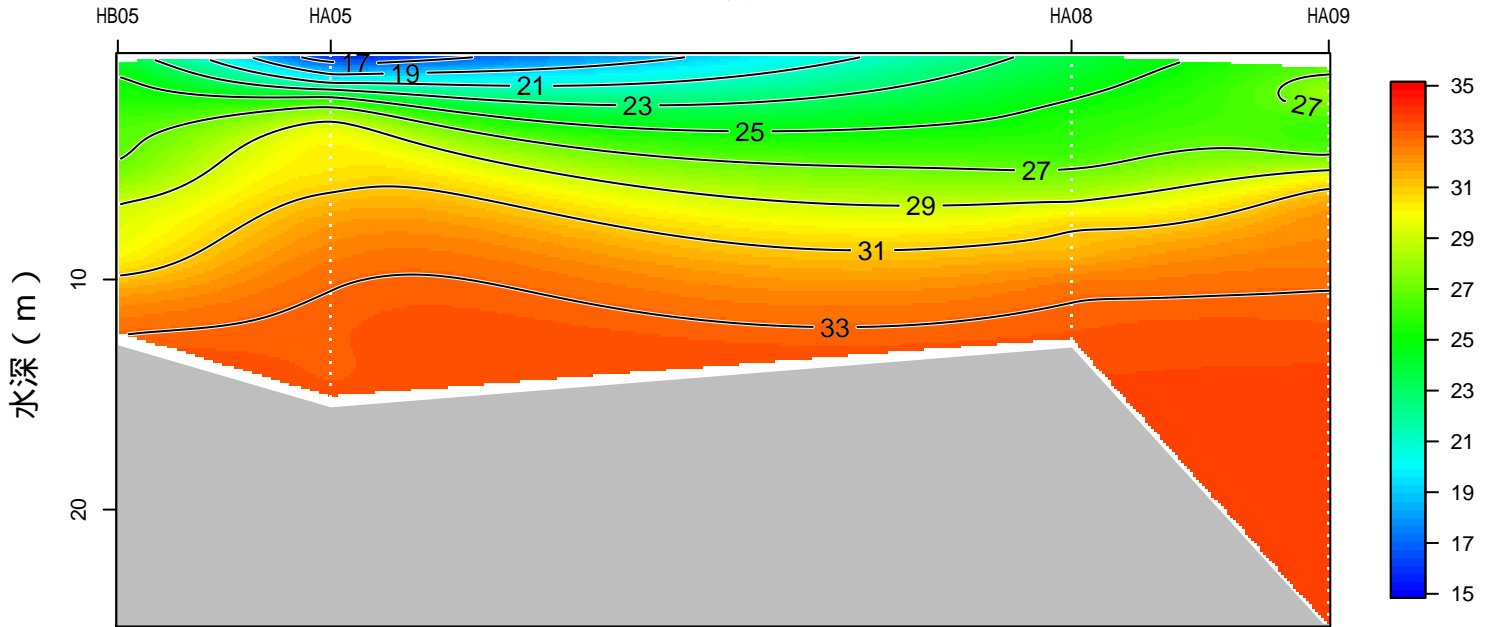
神奈川県水産技術センター 溶存酸素情報

2019年11月06日の観測結果 運河

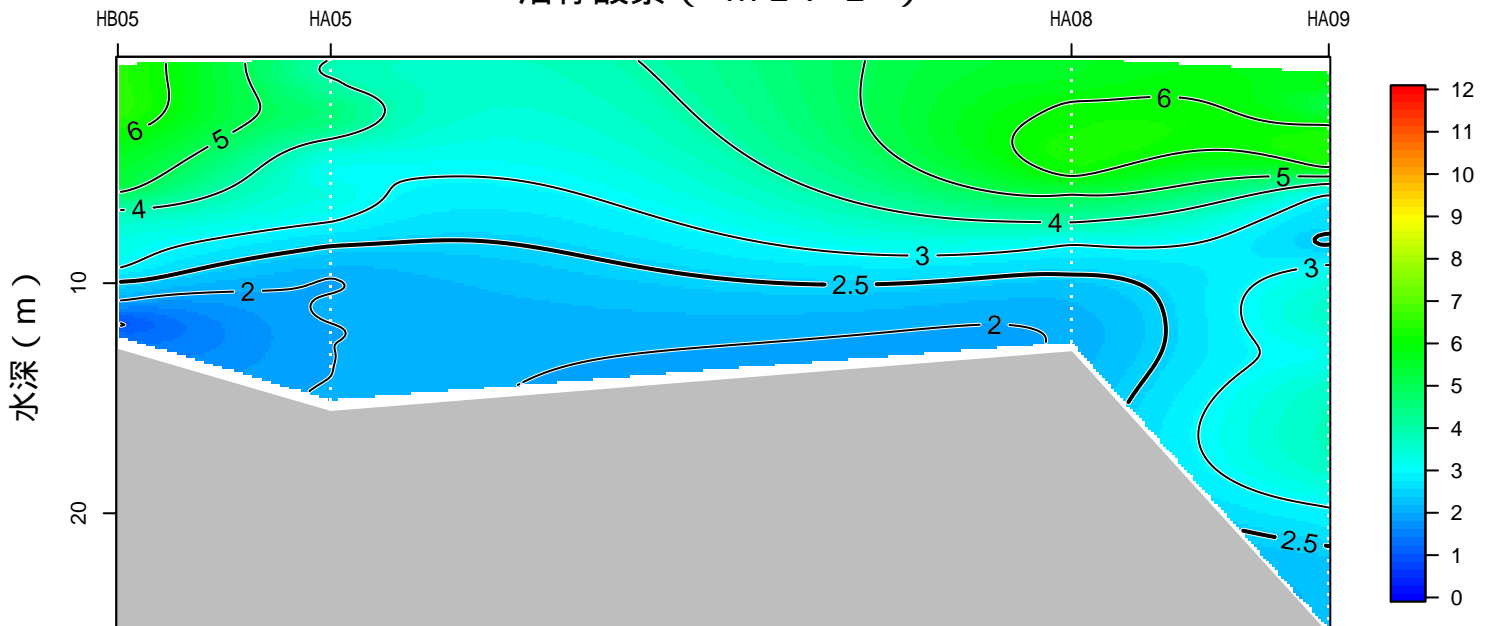
水温 ()



塩分

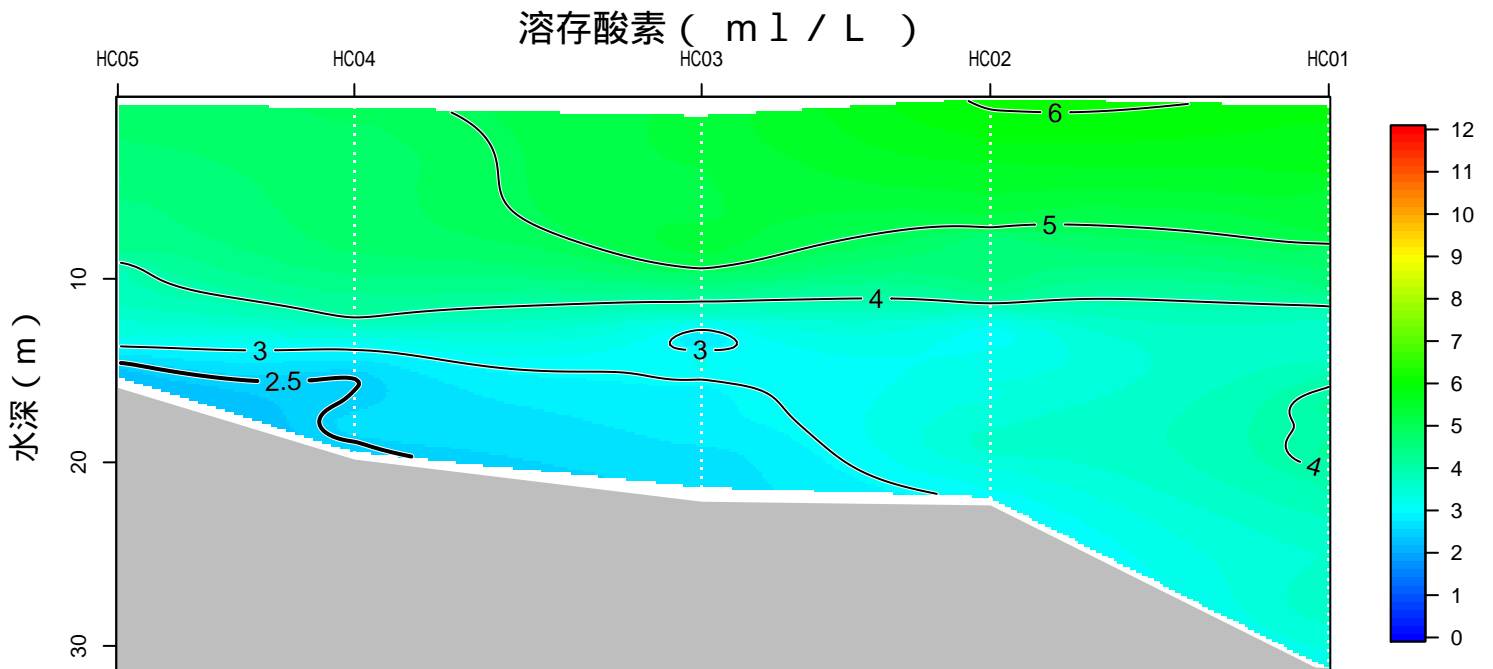
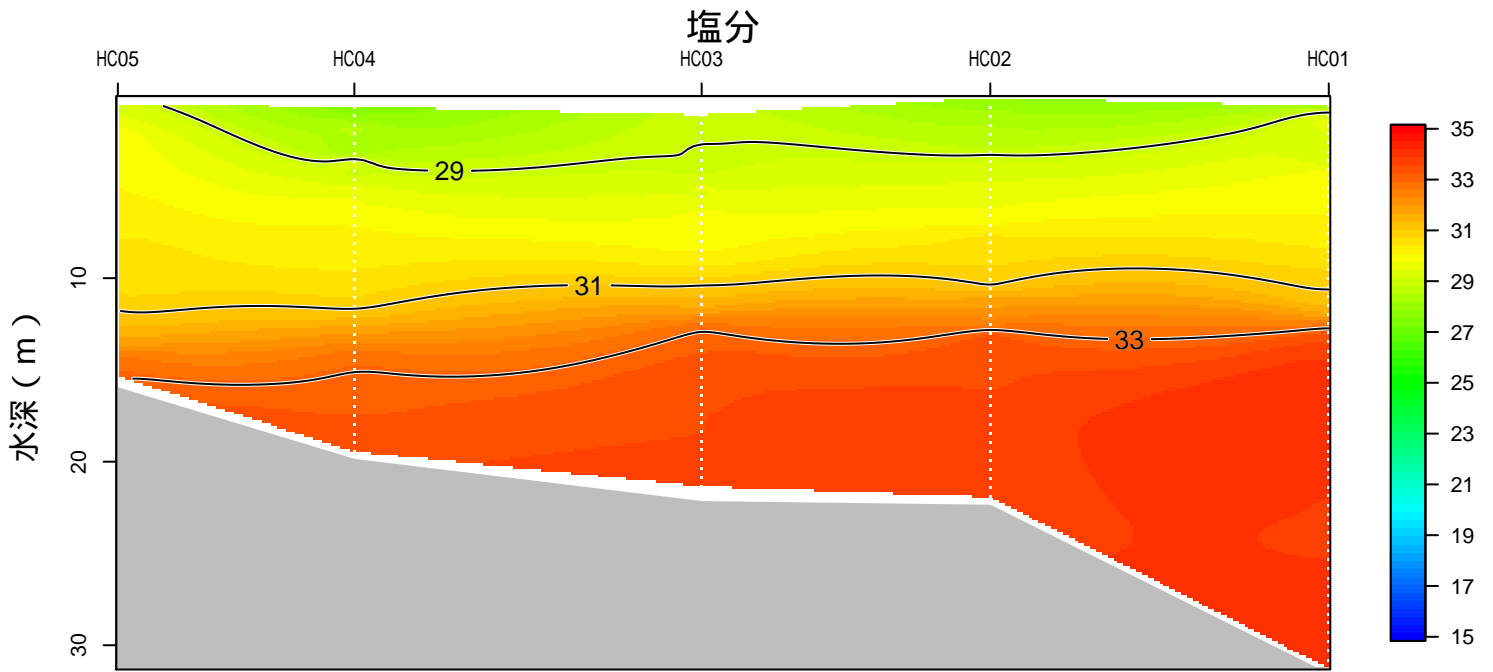
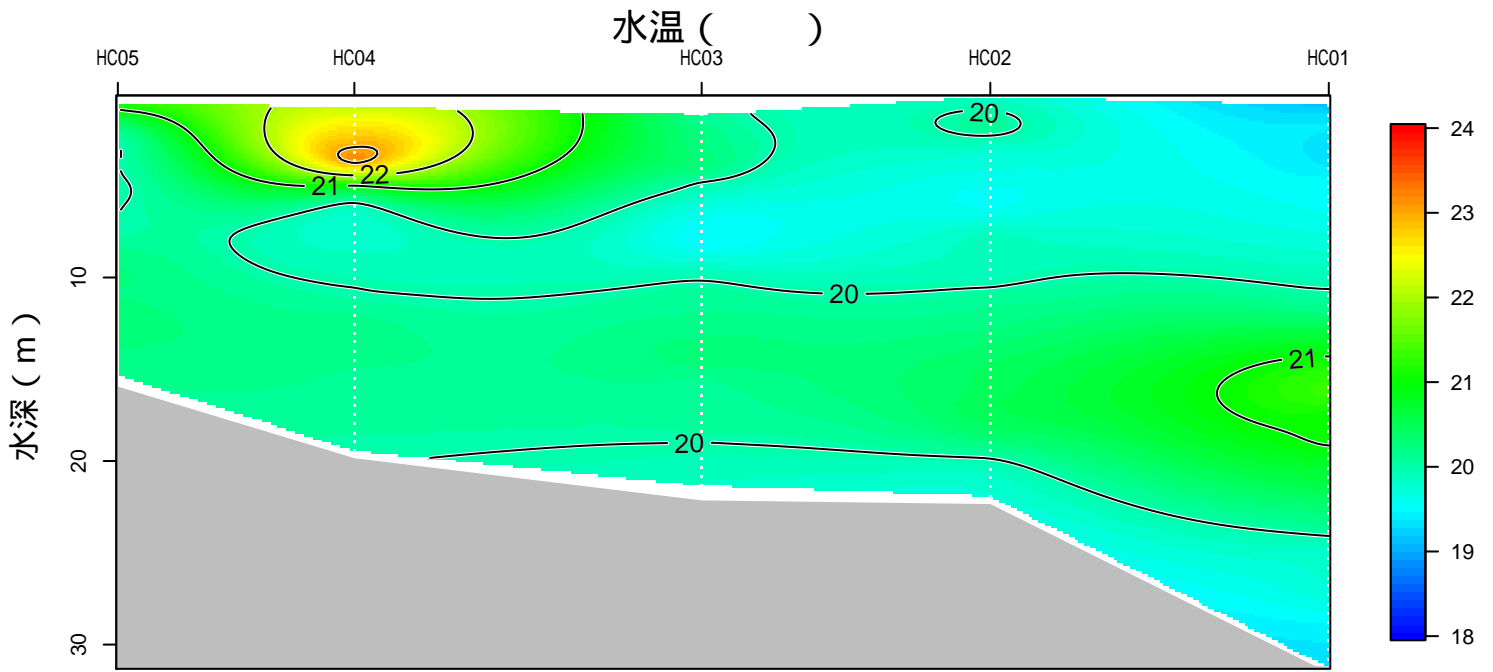


溶存酸素 (ml / L)



神奈川県水産技術センター 溶存酸素情報

2019年11月06日の観測結果 根岸湾北



神奈川県水産技術センター 溶存酸素情報

2019年11月06日の観測結果 根岸湾南

