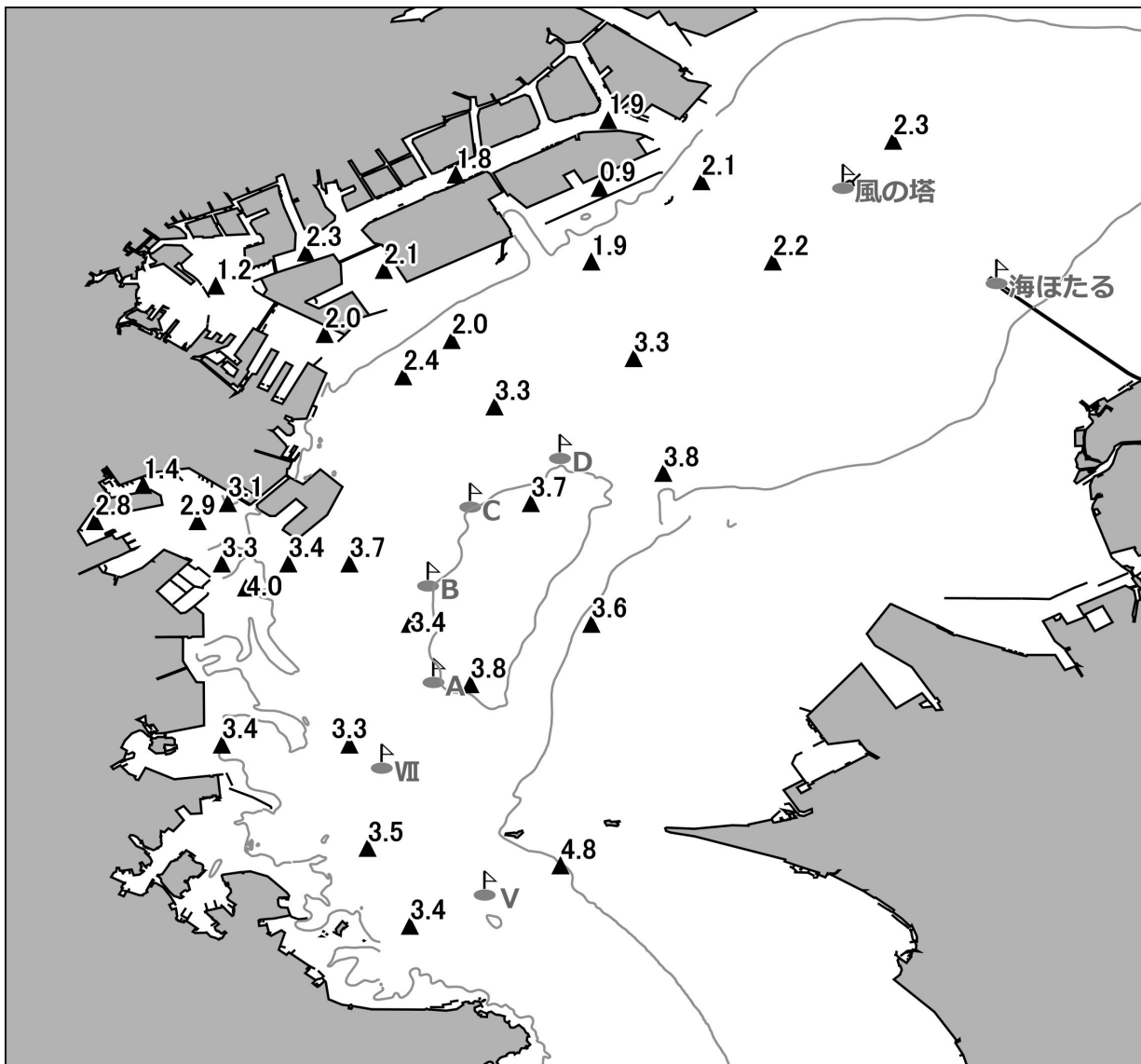


東京湾溶存酸素情報

漁業調査指導船**江の島丸**により調査を実施しました。

- 水温は、表層で 24～25℃台、底層では 18～20℃台です。
- 塩分は、表層で 26～28 台、底層では 32～34 台です。
- 横浜港、扇島、東扇島、根岸湾及び風の塔周辺の海域で広く**貧酸素水塊** ($\leq 2.5\text{ml/L}$) を確認しました。 ※ $2.5\text{ml/L} = 3.6\text{mg/L}$



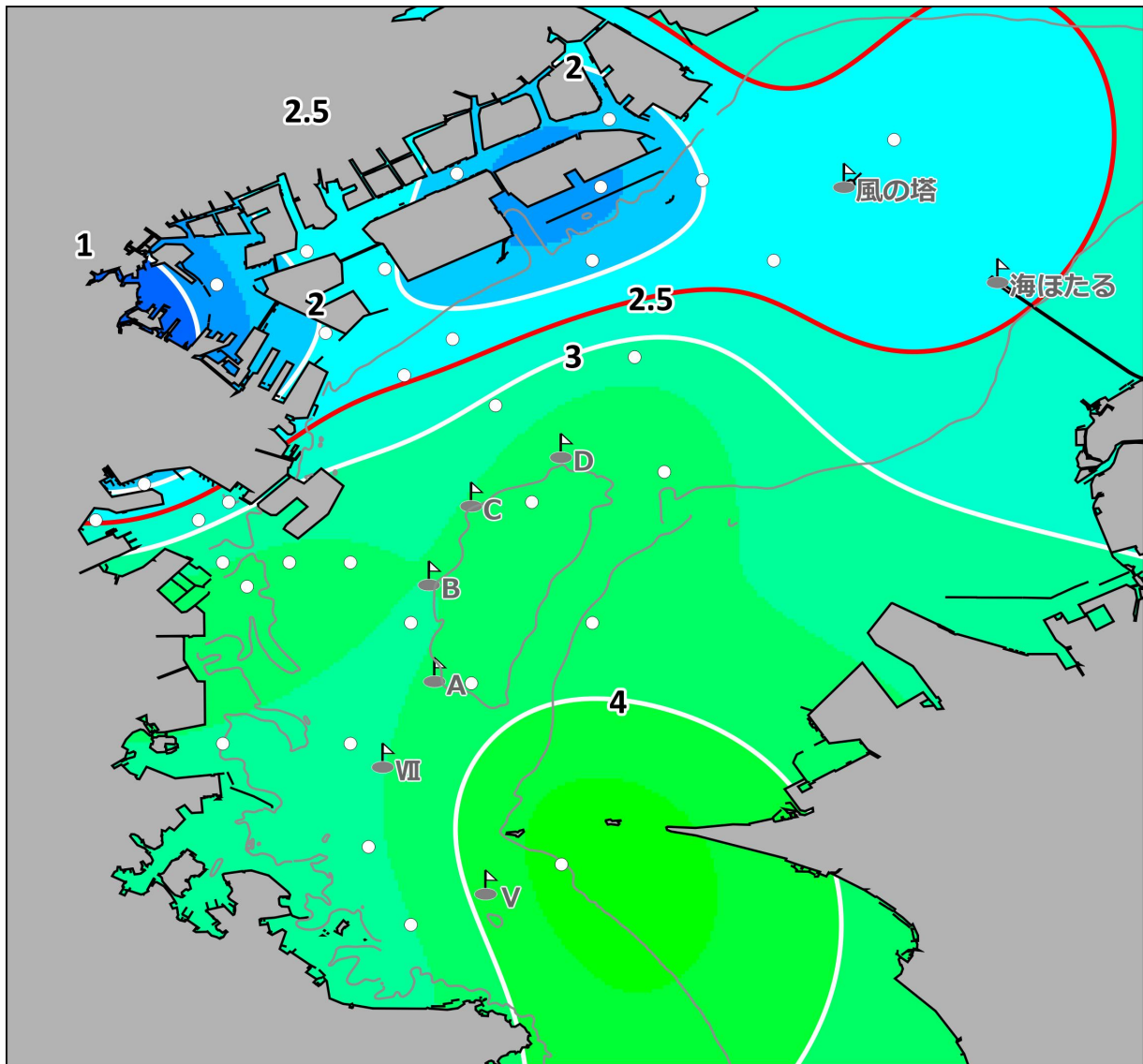
底層の溶存酸素量(ml/L) ※底層：海底上約 50cm

横浜港、扇島、東扇島、根岸湾及び風の塔周辺の海域で広く貧酸素水塊が分布しています。また、赤潮の発生を確認しており、今後、貧酸素水塊が拡大する可能性があります。

東京湾溶存酸素情報

漁業調査指導船**江の島丸**により調査を実施しました。

- 横浜港、扇島、東扇島、根岸湾及び風の塔周辺の海域で広く**貧酸素水塊** ($\leq 2.5\text{ml/L}$) を確認しました。

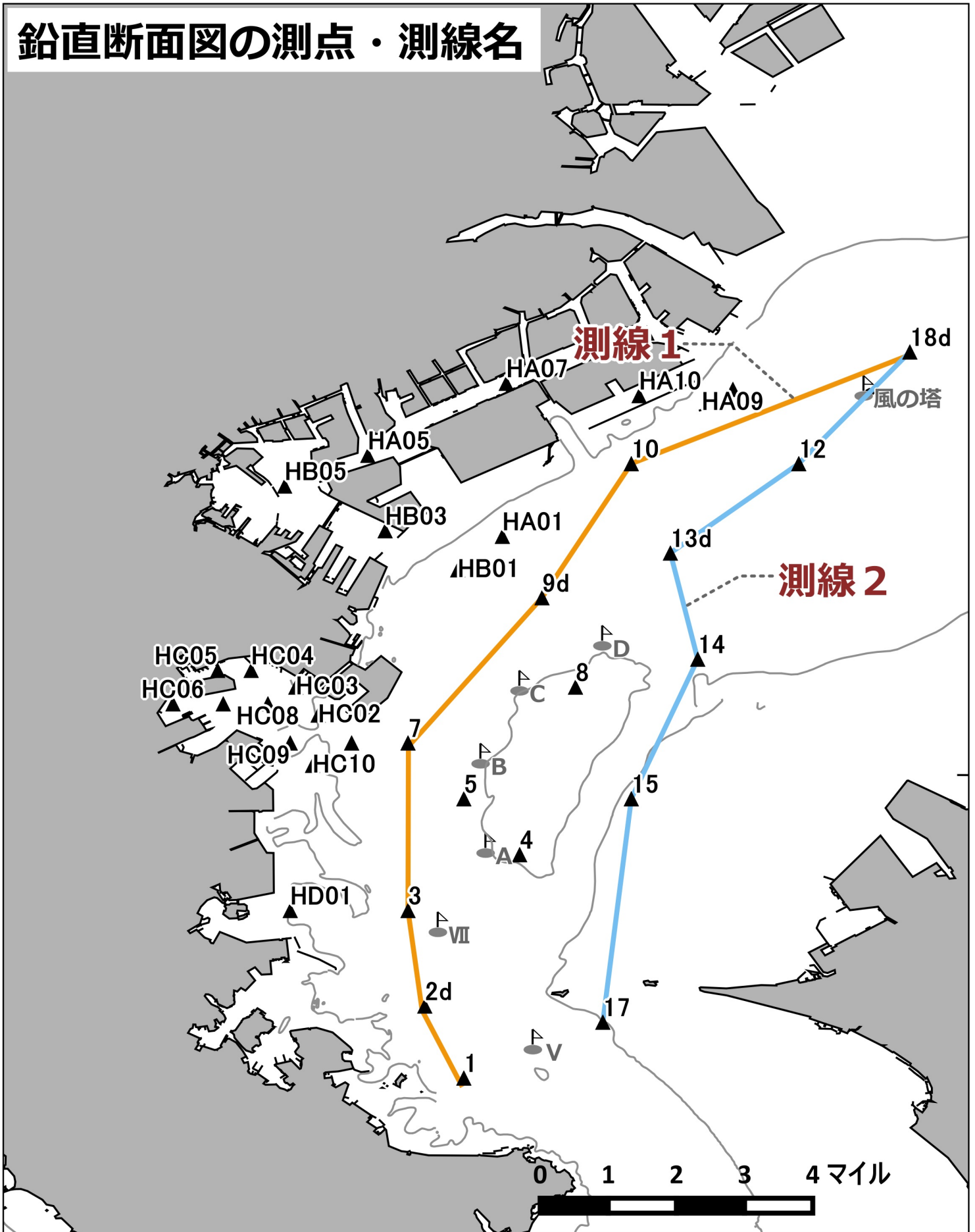


底層の溶存酸素推定分布図 (ml/L)

赤い線は貧酸素水塊の境界を、白い点は今回の調査の観測点を表しています。

※上記の分布図は調査による観測値から底層の溶存酸素量を推定したものです。

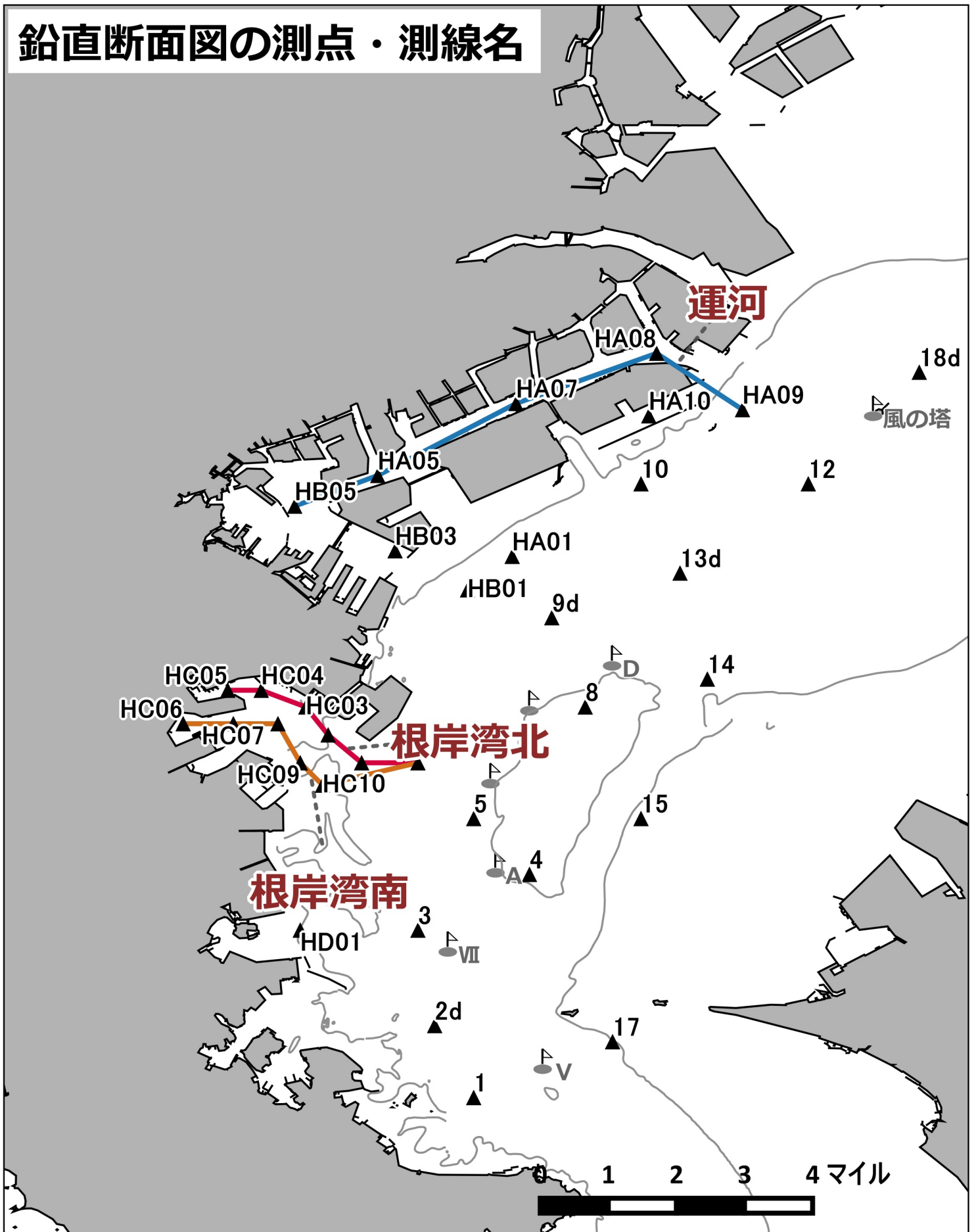
鉛直断面図の測点・測線名



※等深線は水深20m

神奈川県水産技術センター

鉛直断面図の測点・測線名

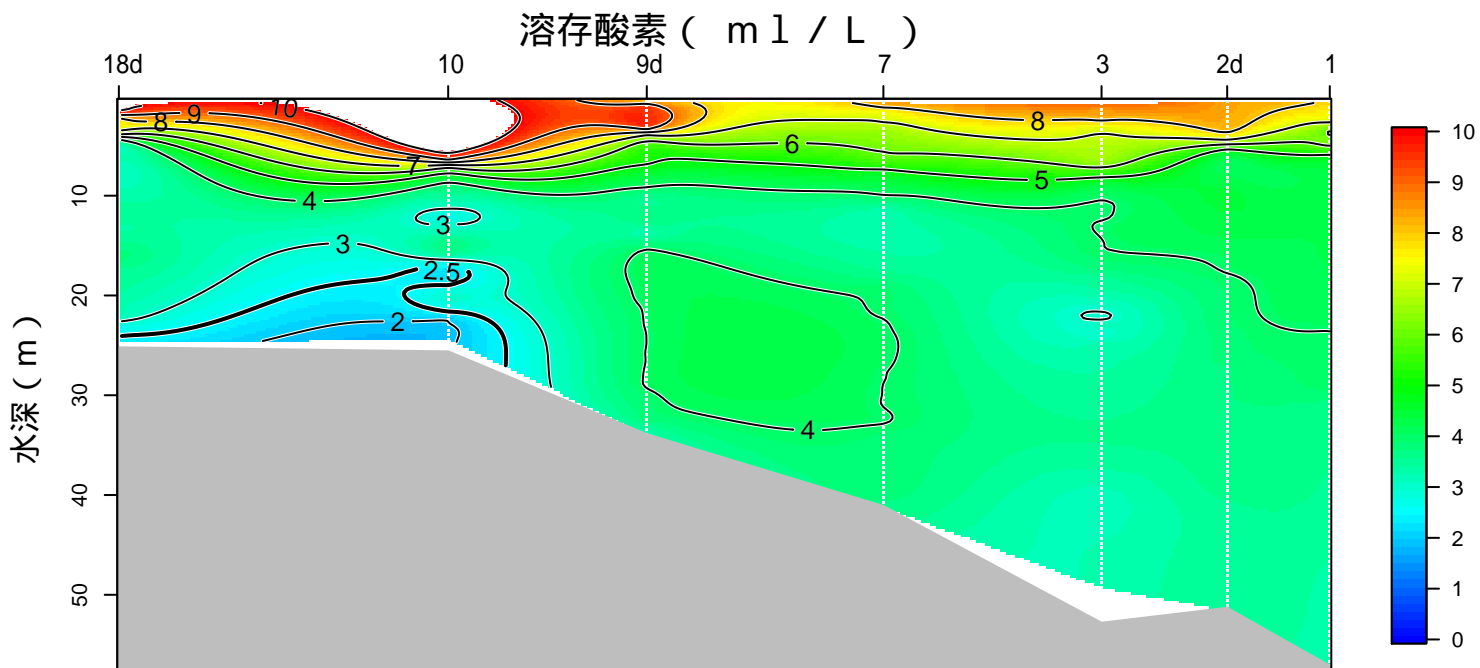
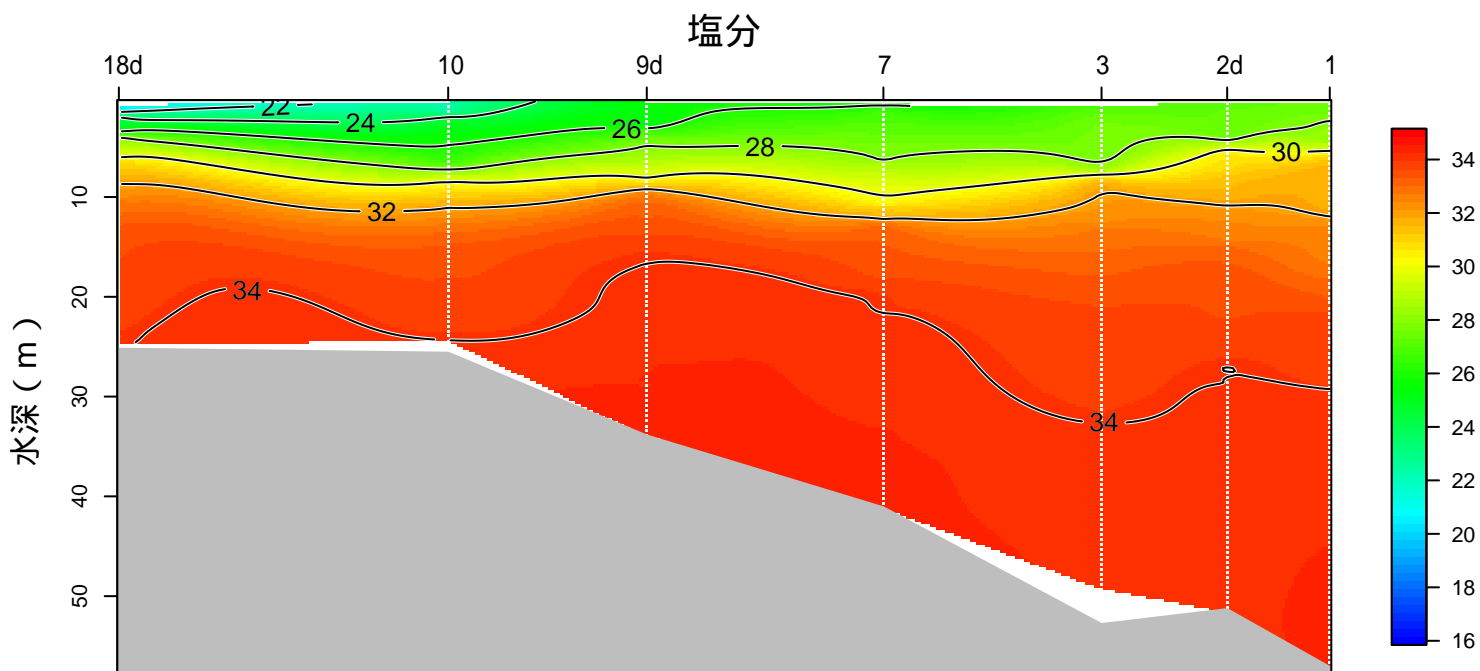
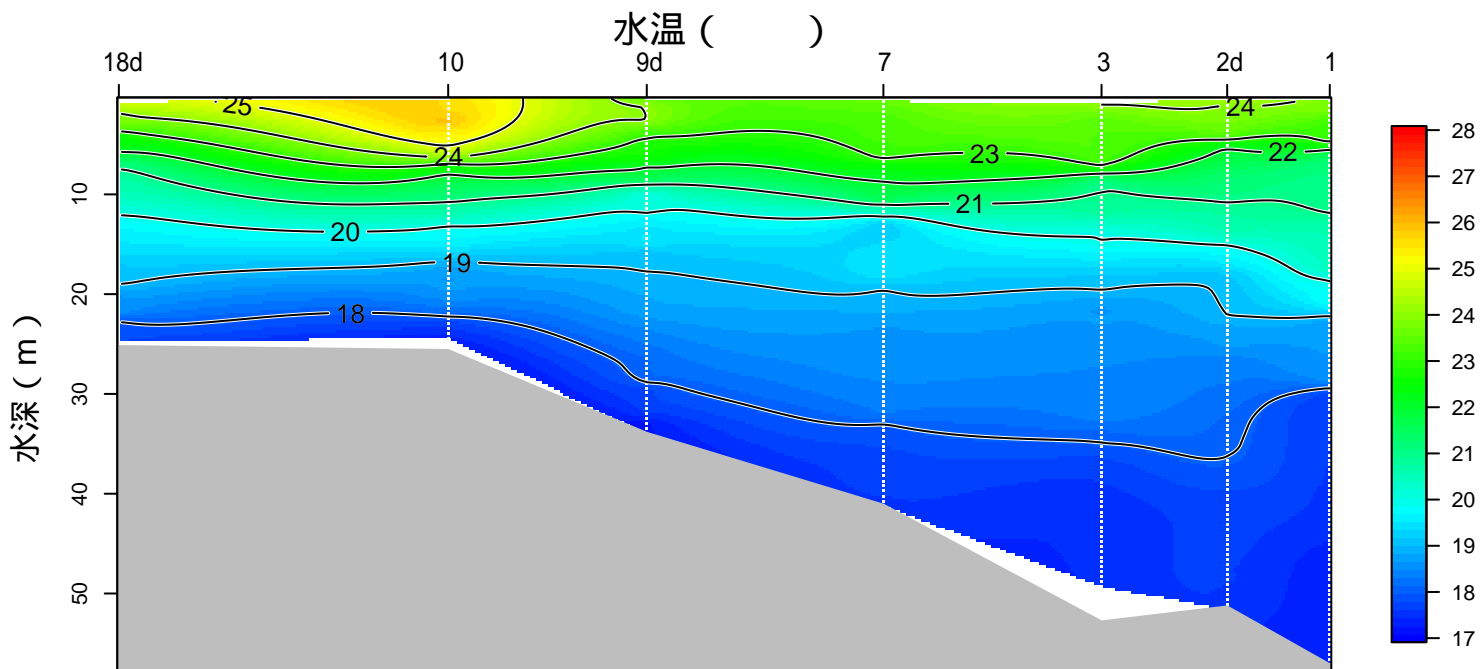


※等深線は水深20m

神奈川県水産技術センター

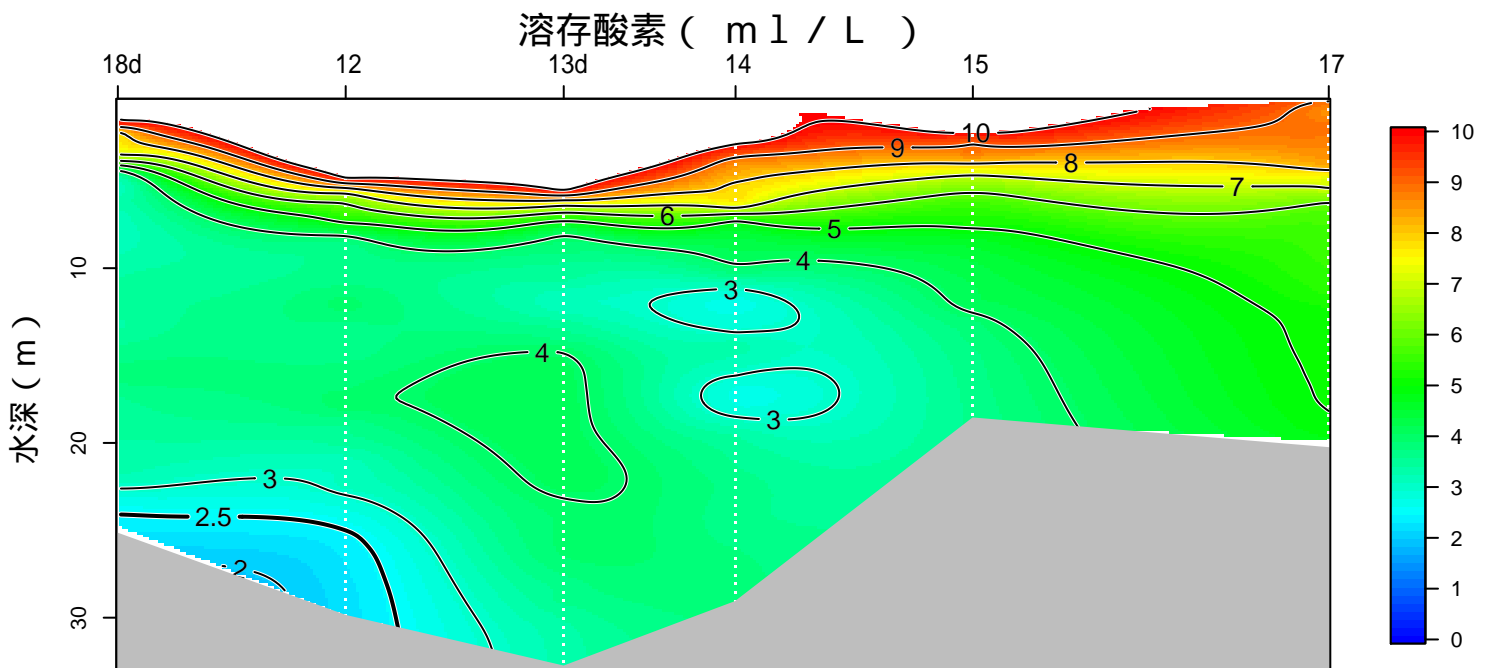
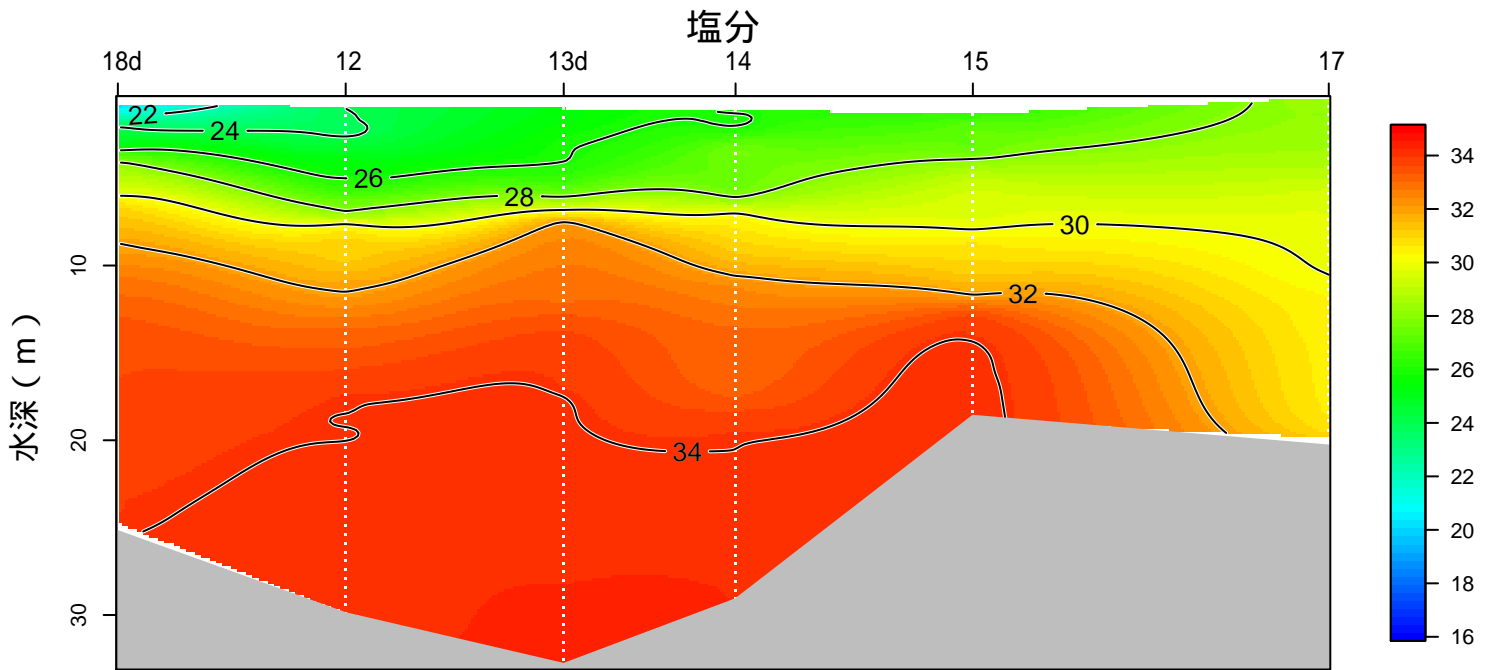
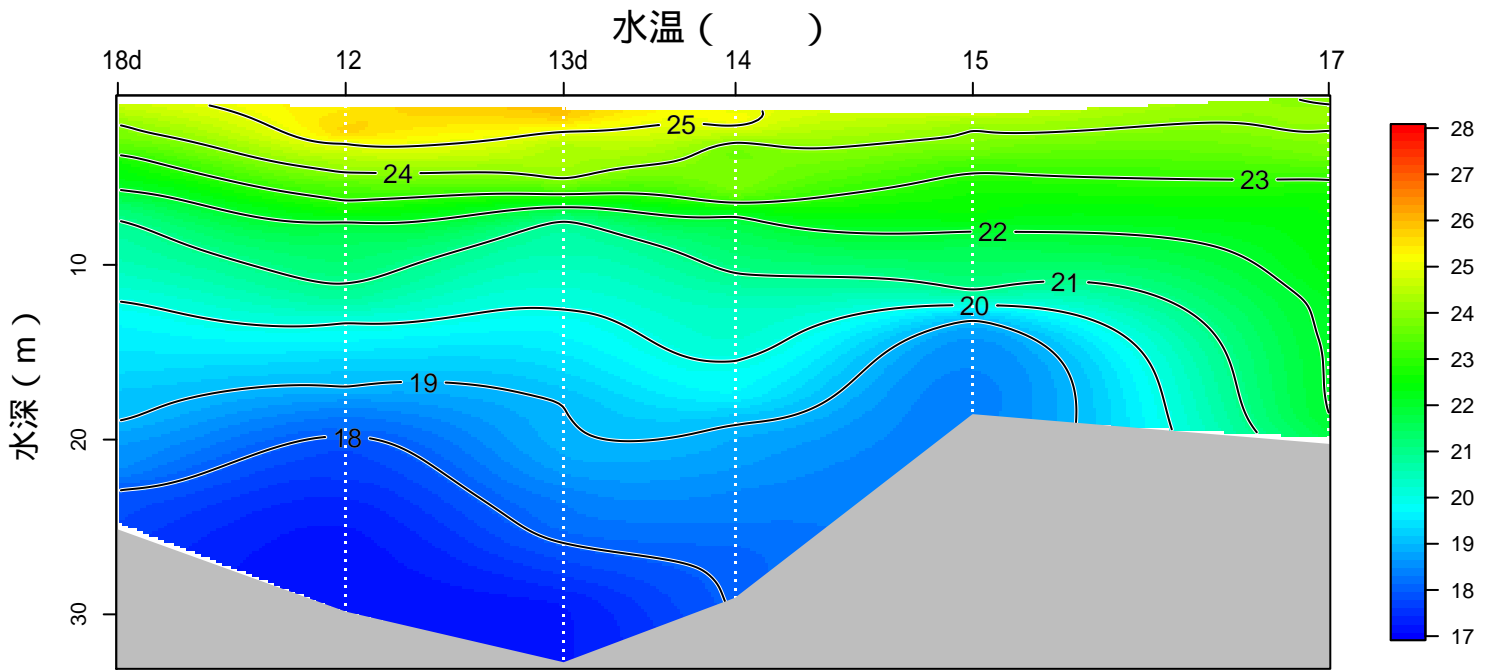
神奈川県水産技術センター 溶存酸素情報

2020年07月20.21日の観測結果 測線1



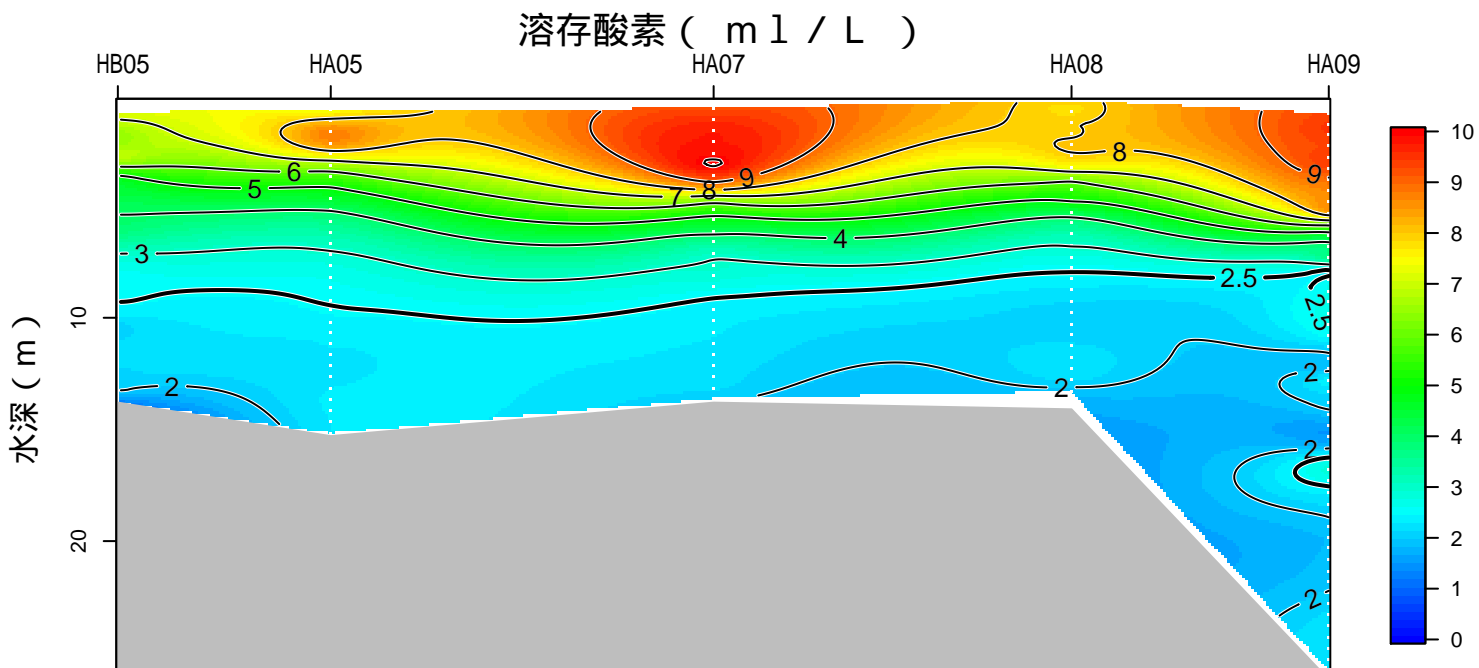
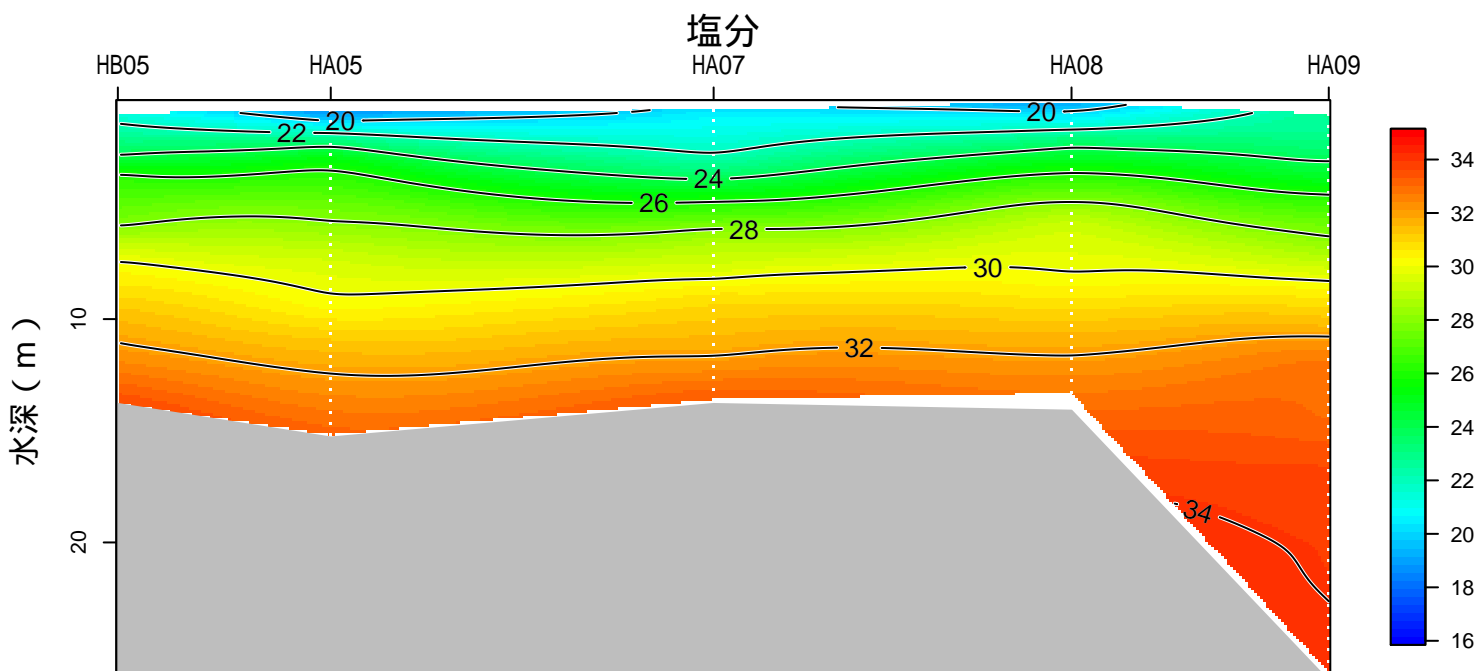
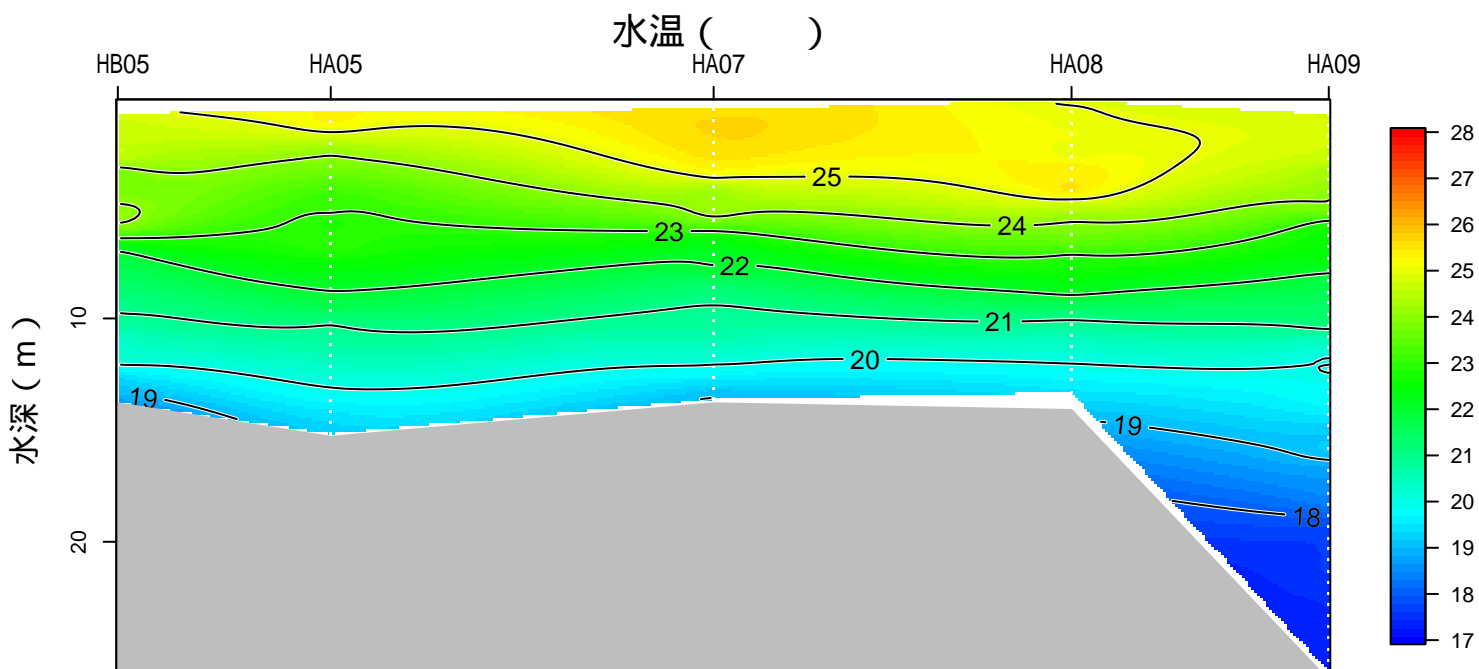
神奈川県水産技術センター 溶存酸素情報

2020年07月20.21日の観測結果 測線2



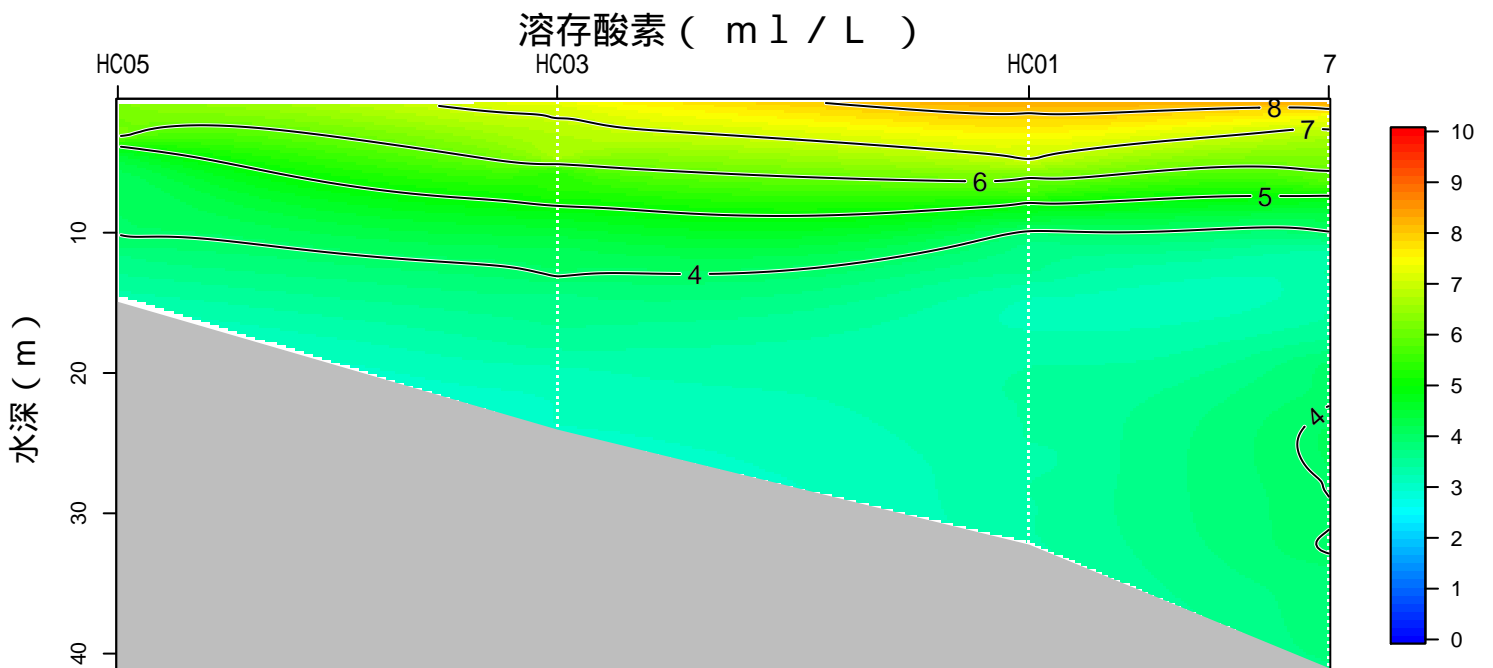
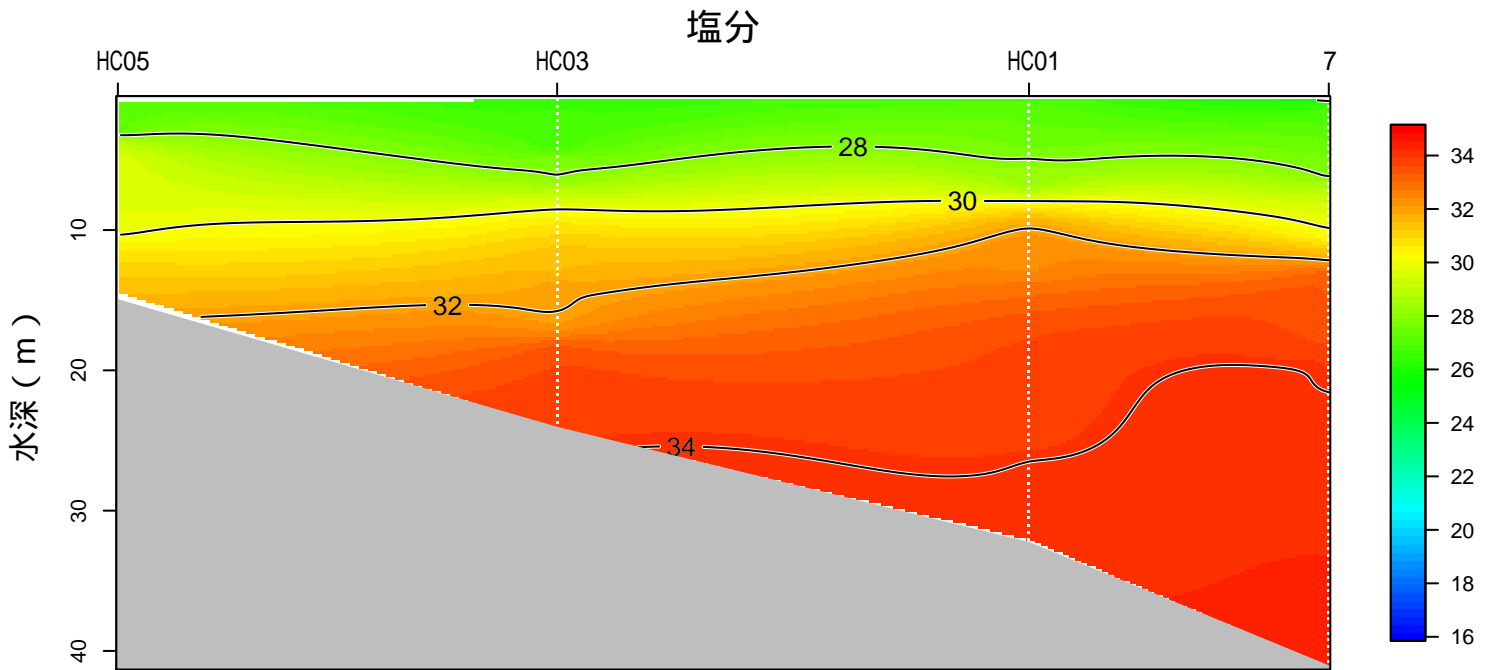
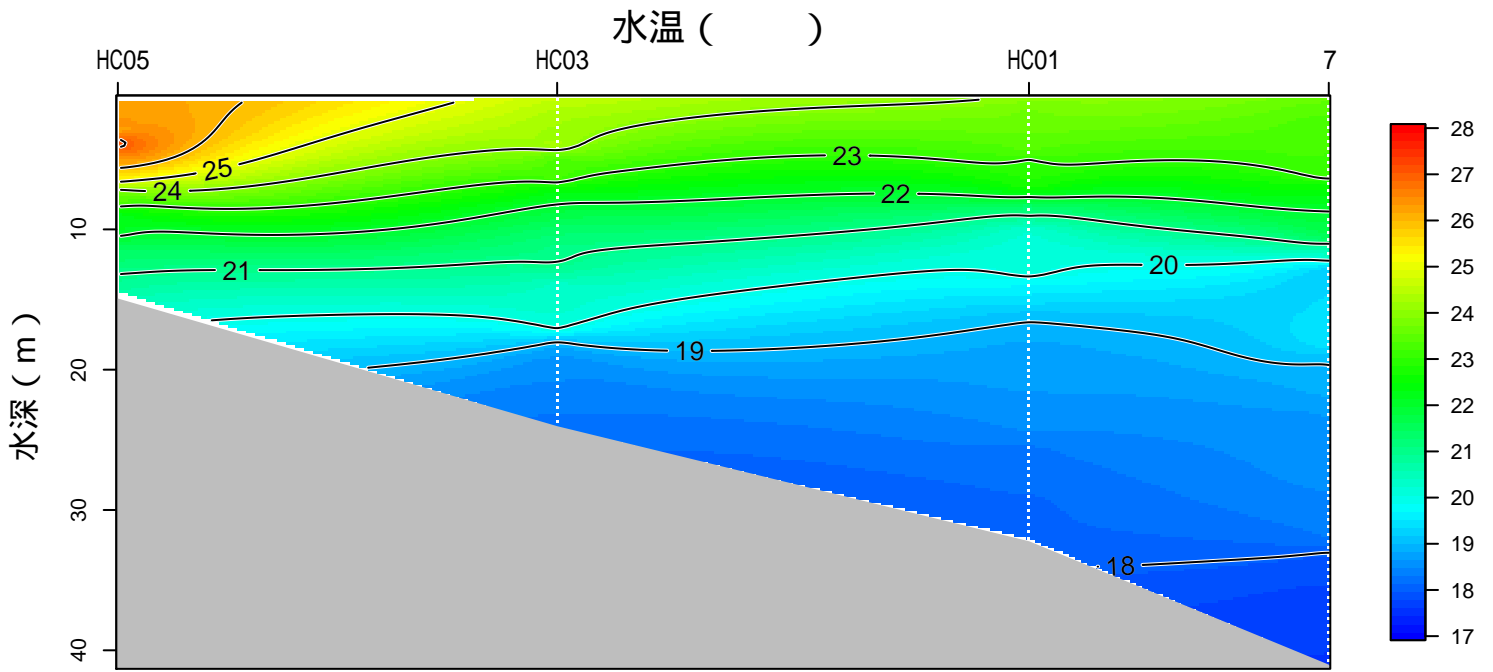
神奈川県水産技術センター 溶存酸素情報

2020年07月20.21日の観測結果 運河



神奈川県水産技術センター 溶存酸素情報

2020年07月20.21日の観測結果 根岸湾北



神奈川県水産技術センター 溶存酸素情報

2020年07月20.21日の観測結果 根岸湾南

