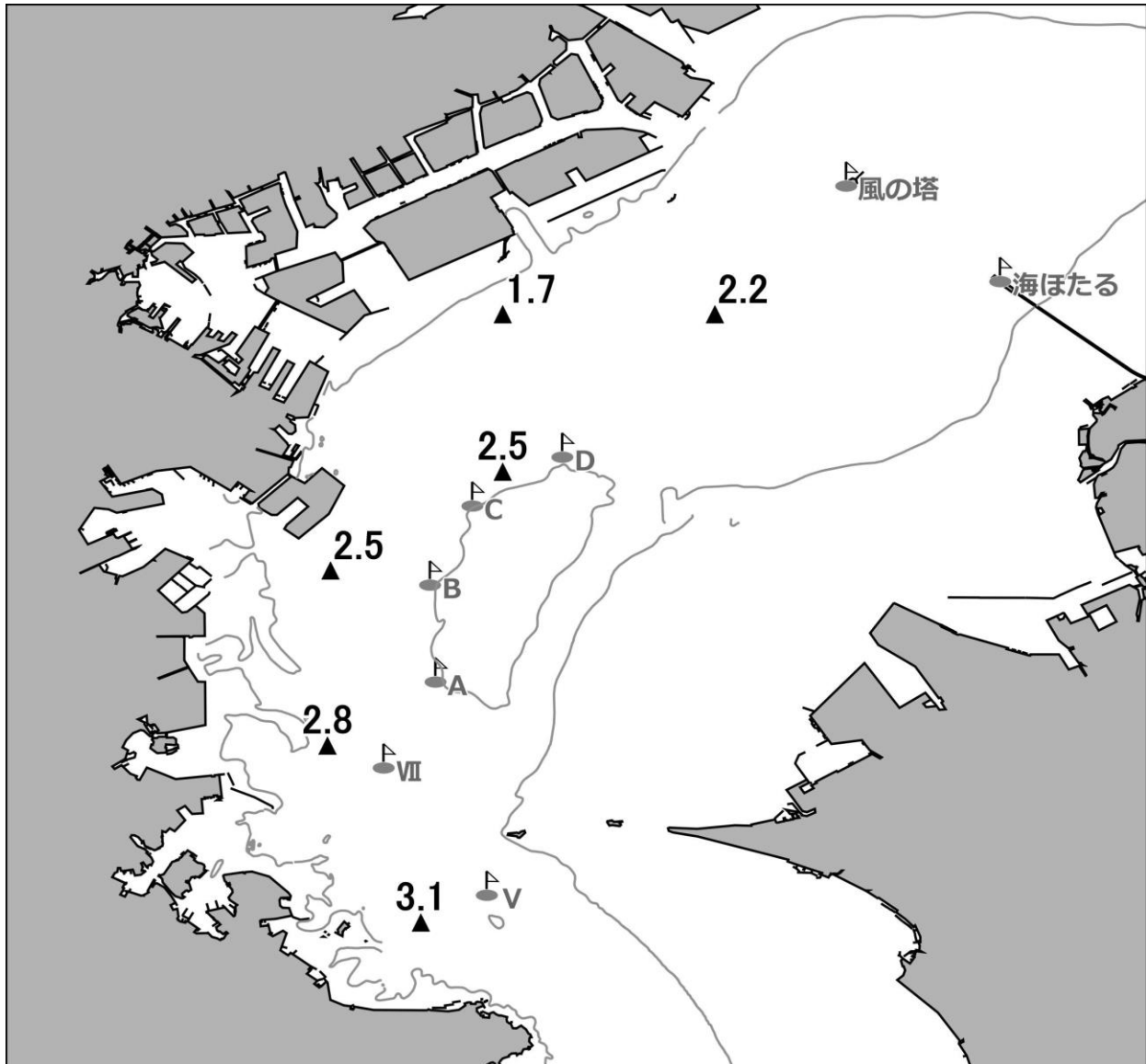


東京湾溶存酸素情報

漁業調査指導船**江の島丸**により調査を実施しました。

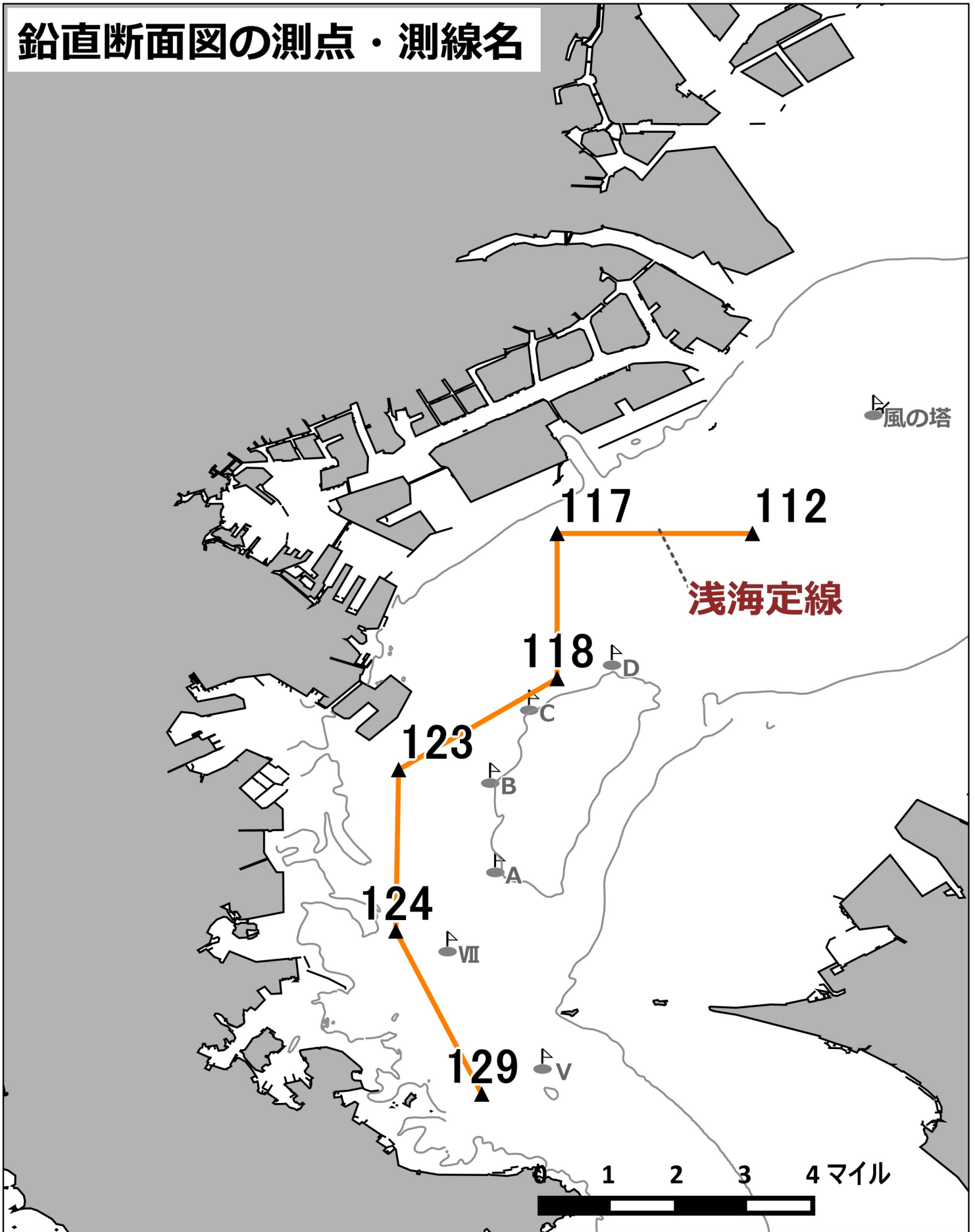
- 水温は、表層で 25~27℃台、底層では 18~19℃台です。
- 塩分は、表層で 25~27 台、底層では 33~34 台です。
- 扇島周辺の 10m 以深の海域や柴漁港沖にかけての中層で、**貧酸素水塊** ($\leq 2.5\text{ml/L}$) を確認しました。※ $2.5\text{ml/L} = 3.6\text{mg/L}$



底層の溶存酸素量(ml/L) ※底層：海底上約 50cm

扇島周辺の約 10m 以深の海域に、貧酸素水塊が分布しています。また、中の瀬北~根岸湾口~柴漁港沖の一带では貧酸素の中層化が見られました。

鉛直断面図の測点・測線名



※等深線は水深20m

神奈川県水産技術センター

神奈川県水産技術センター 溶存酸素情報

2020年08月05日の観測結果 浅海定線調査

