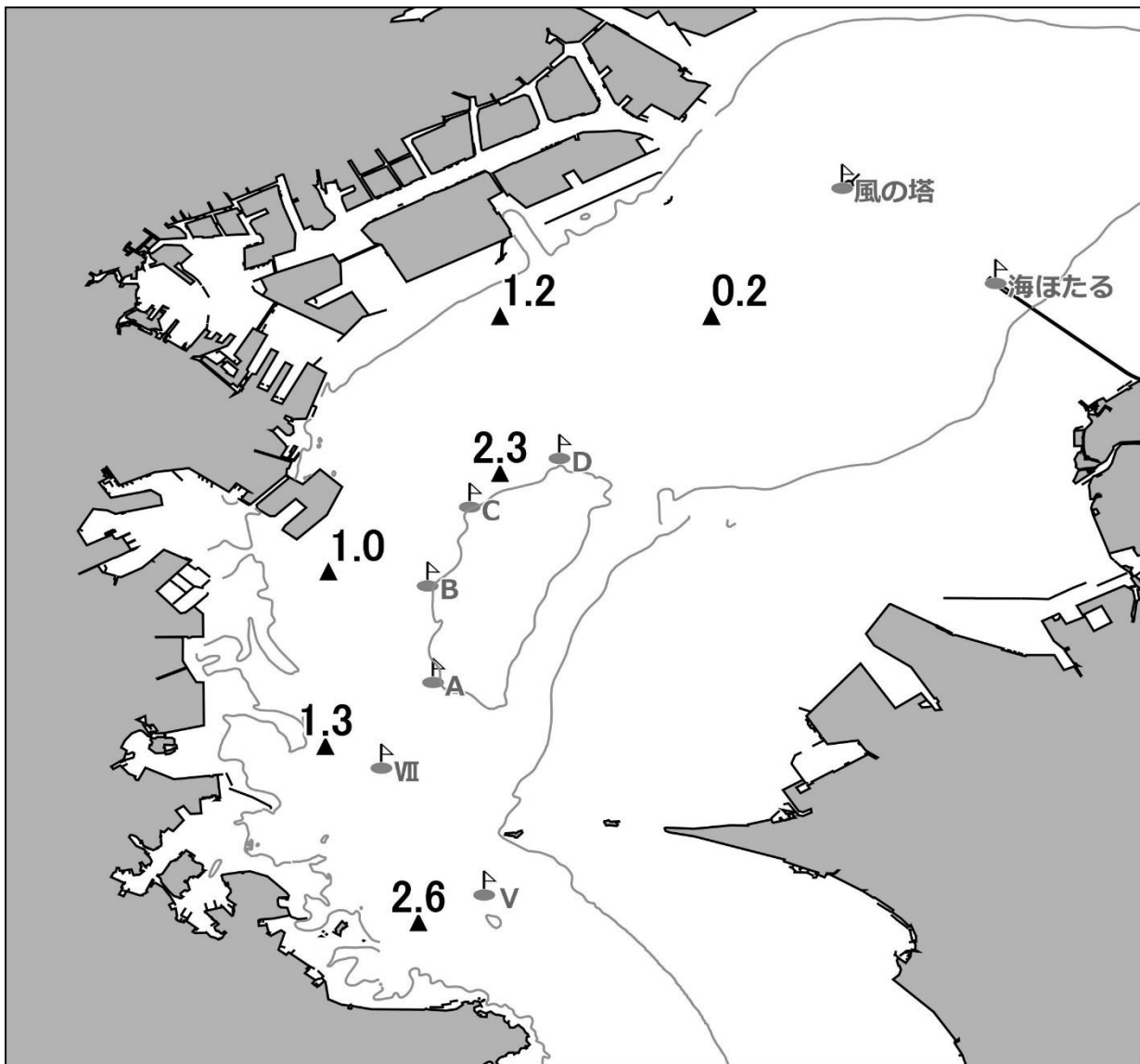


東京湾溶存酸素情報

漁業調査指導船**江の島丸**により調査を実施しました。

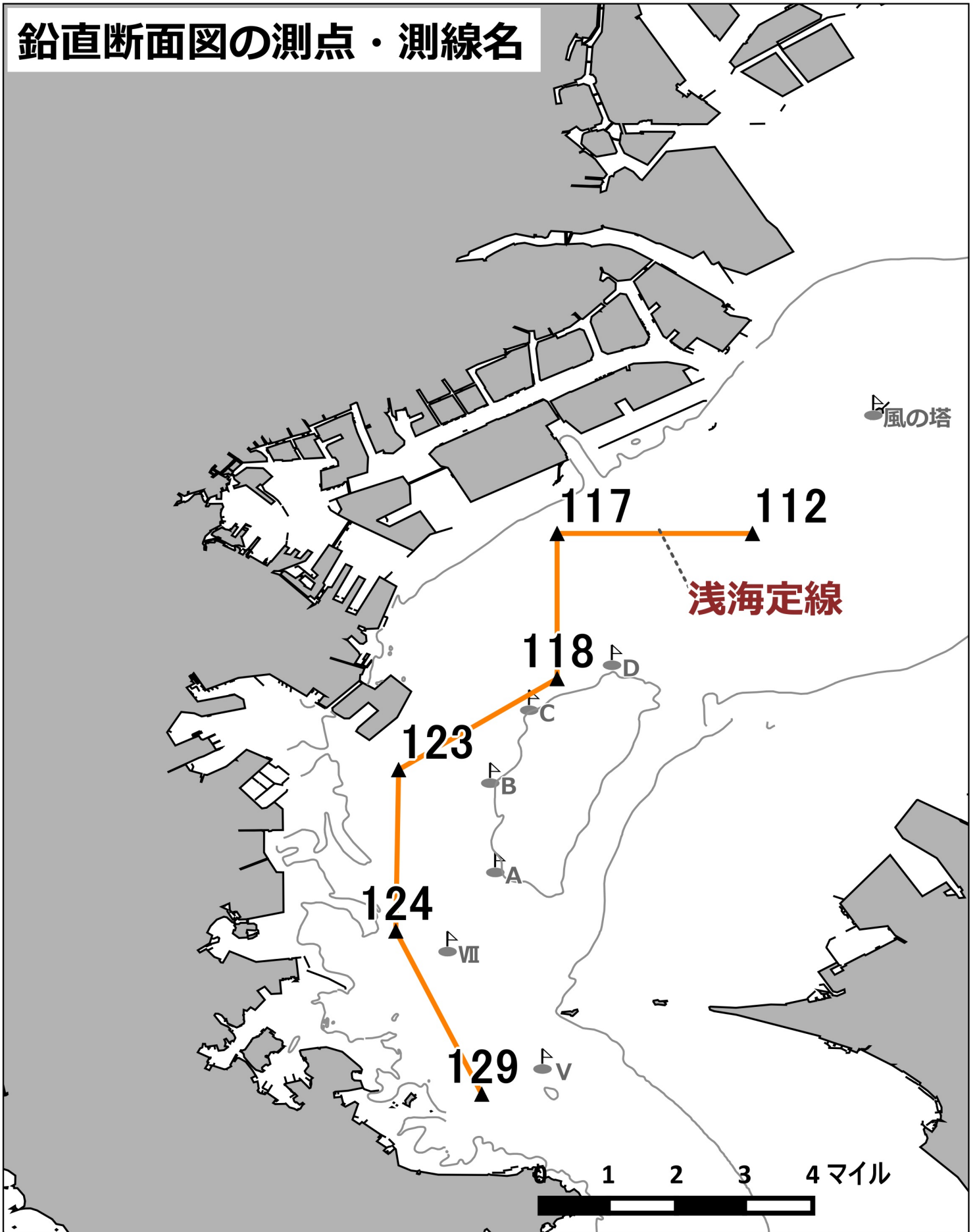
- 水温は、表層で 27~28℃台、底層では 19~20℃台です。
- 塩分は、表層で 28~29 台、底層では 33~34 台です。
- 小柴沖から風の塔南にかけての水深約 20m 以深がほぼ一面、**貧酸素水塊 (≦2.5ml/L)** に覆われていました。※2.5ml/L = 3.6mg/L



底層の溶存酸素量(ml/L) ※底層：海底上約 50cm

小柴沖から風の塔南にかけての水深約 20m 以深がほぼ一面、貧酸素水塊に覆われていました。漁獲物の取扱いにご注意ください。

鉛直断面図の測点・測線名



※等深線は水深20m

神奈川県水産技術センター

神奈川県水産技術センター 溶存酸素情報

2020年09月02日の観測結果 浅海定線

