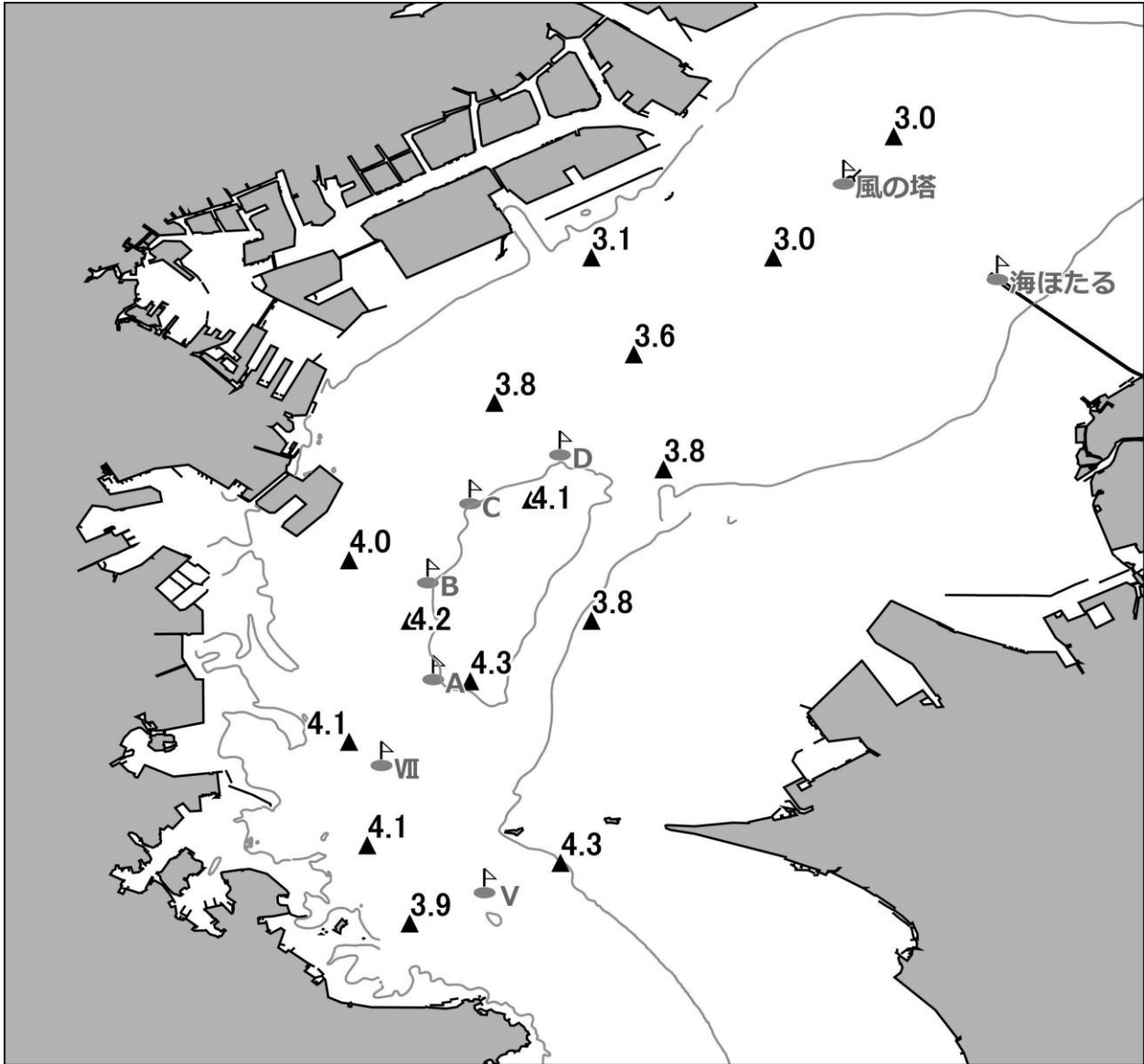


東京湾溶存酸素情報

漁業調査指導船ほうじょうにより調査を実施しました。

- 水温は、表層・底層ともに 20~21℃台です。
- 塩分は、表層で 30~31 台、底層では 32~33 台です。



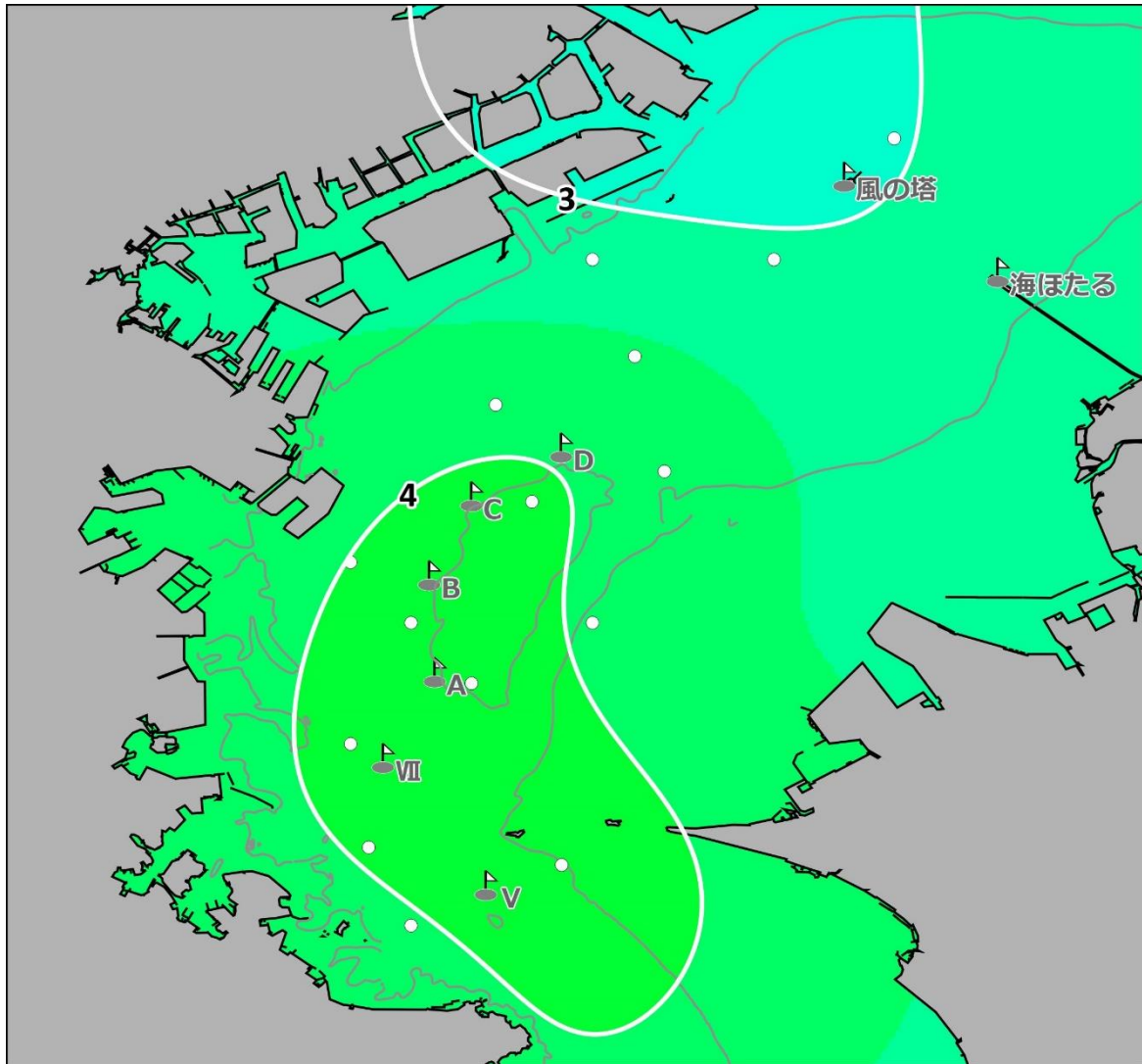
底層の溶存酸素量(ml/L) ※底層：海底上約 50cm

主に航路周辺で観測を行いました。今回の調査では貧酸素水塊は確認されませんでした。

東京湾溶存酸素情報

漁業調査指導船**ほうじょう**により調査を実施しました。

- 主に航路周辺で観測を行いました。今回の調査では全観測点において**貧酸素水塊** ($\leq 2.5\text{ml/L}$) は確認されませんでした。

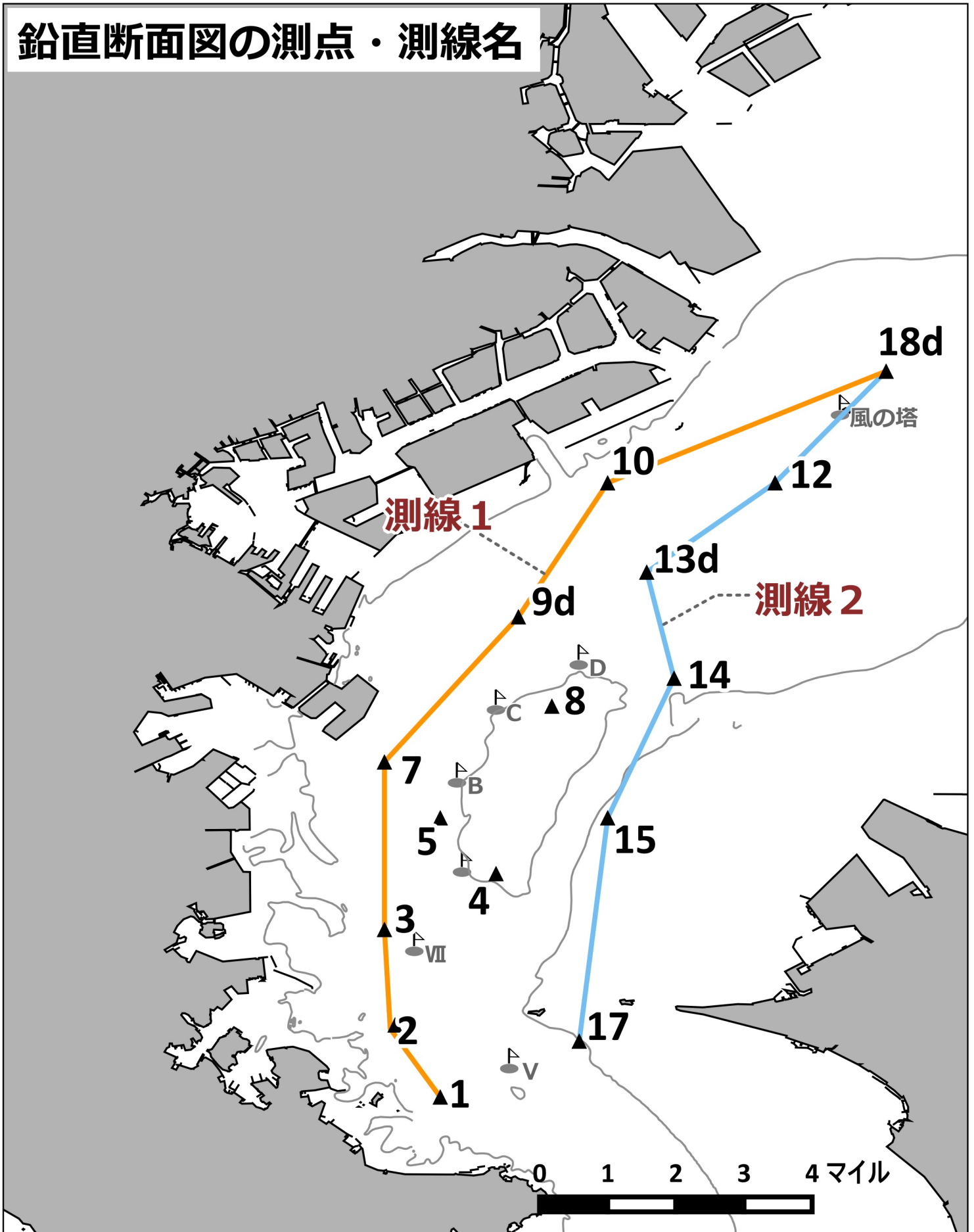


底層の溶存酸素推定分布図 (ml/L)

白い点は今回の観測点を表しています。

※上記の分布図は調査による観測値から底層の溶存酸素量を推定したものです。

鉛直断面図の測点・測線名

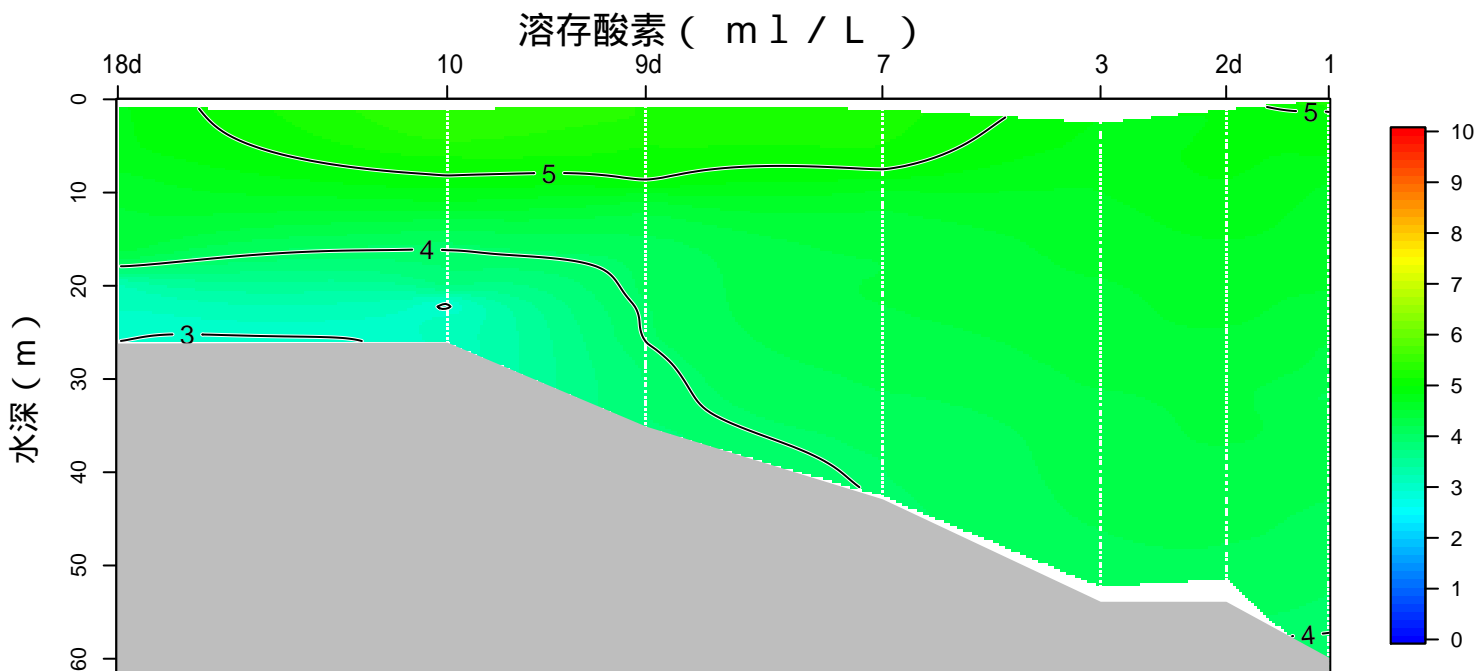
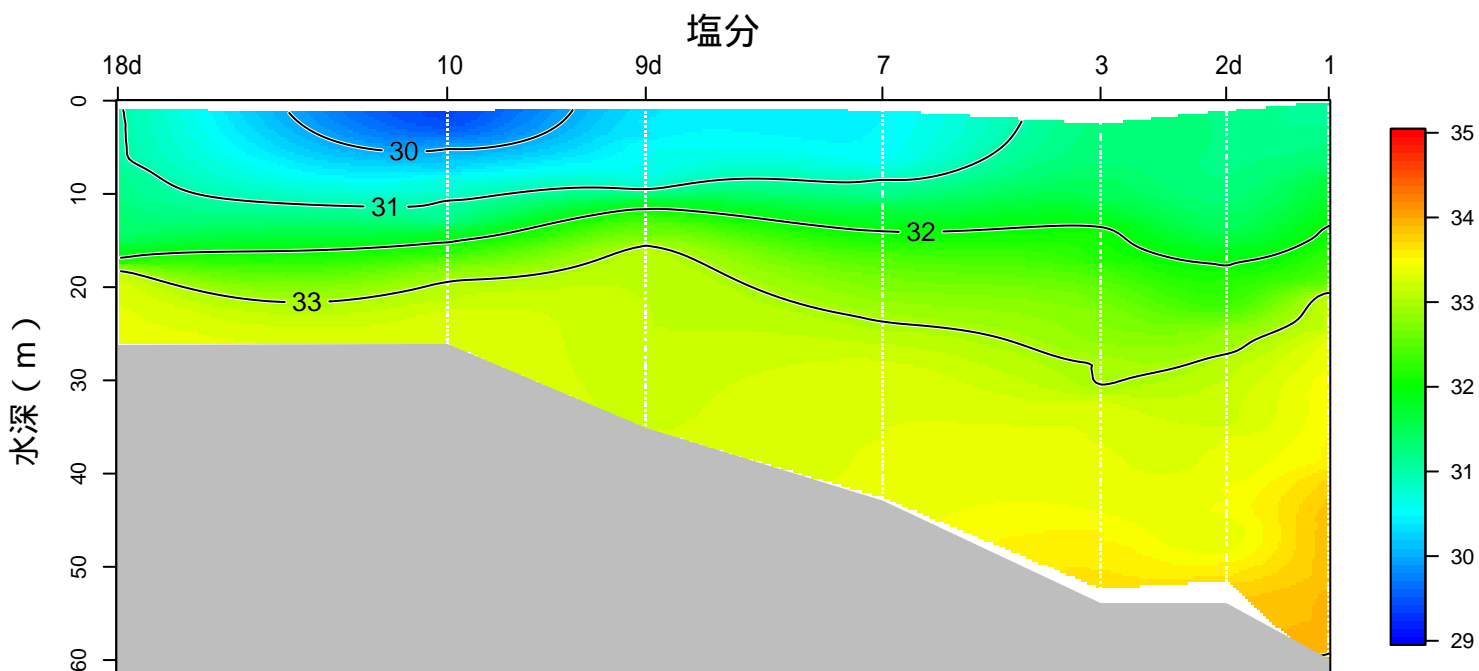
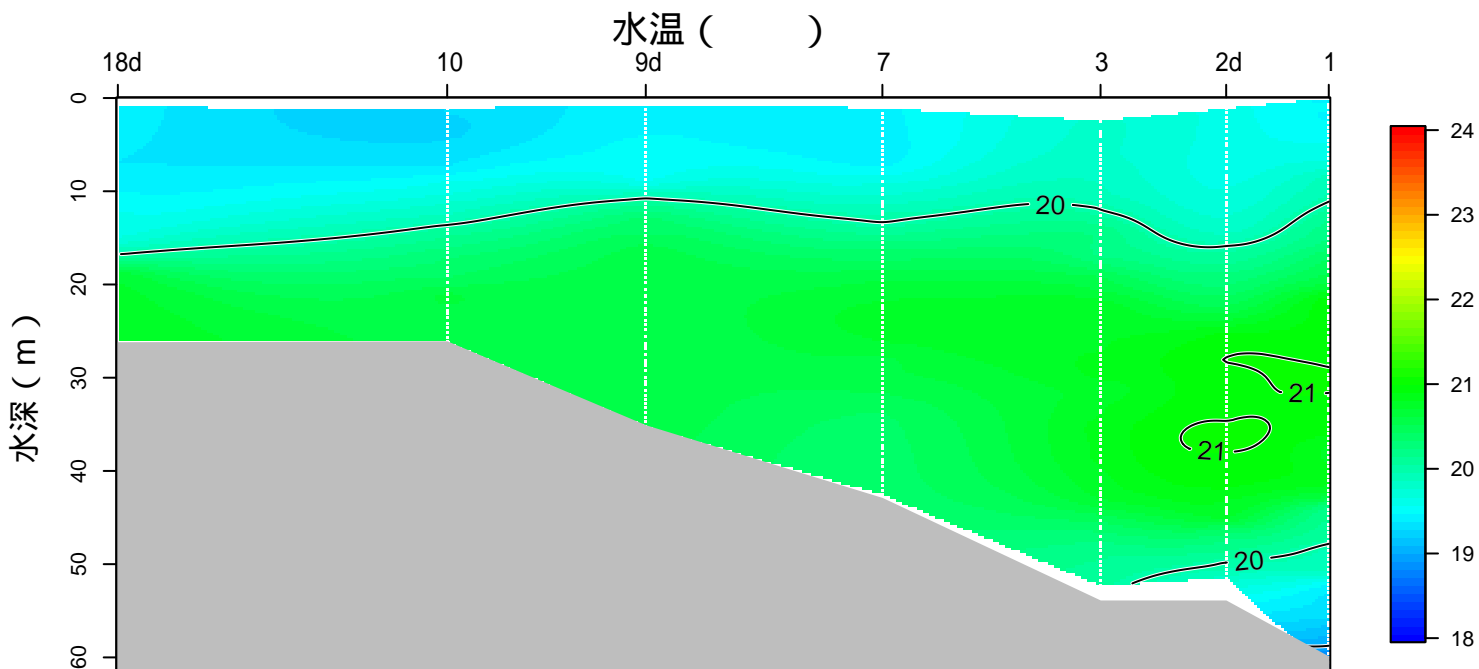


※等深線は水深20m

神奈川県水産技術センター

神奈川県水産技術センター 溶存酸素情報

2020年10月21日の観測結果 測線 1



神奈川県水産技術センター 溶存酸素情報

2020年10月21日の観測結果 測線2

