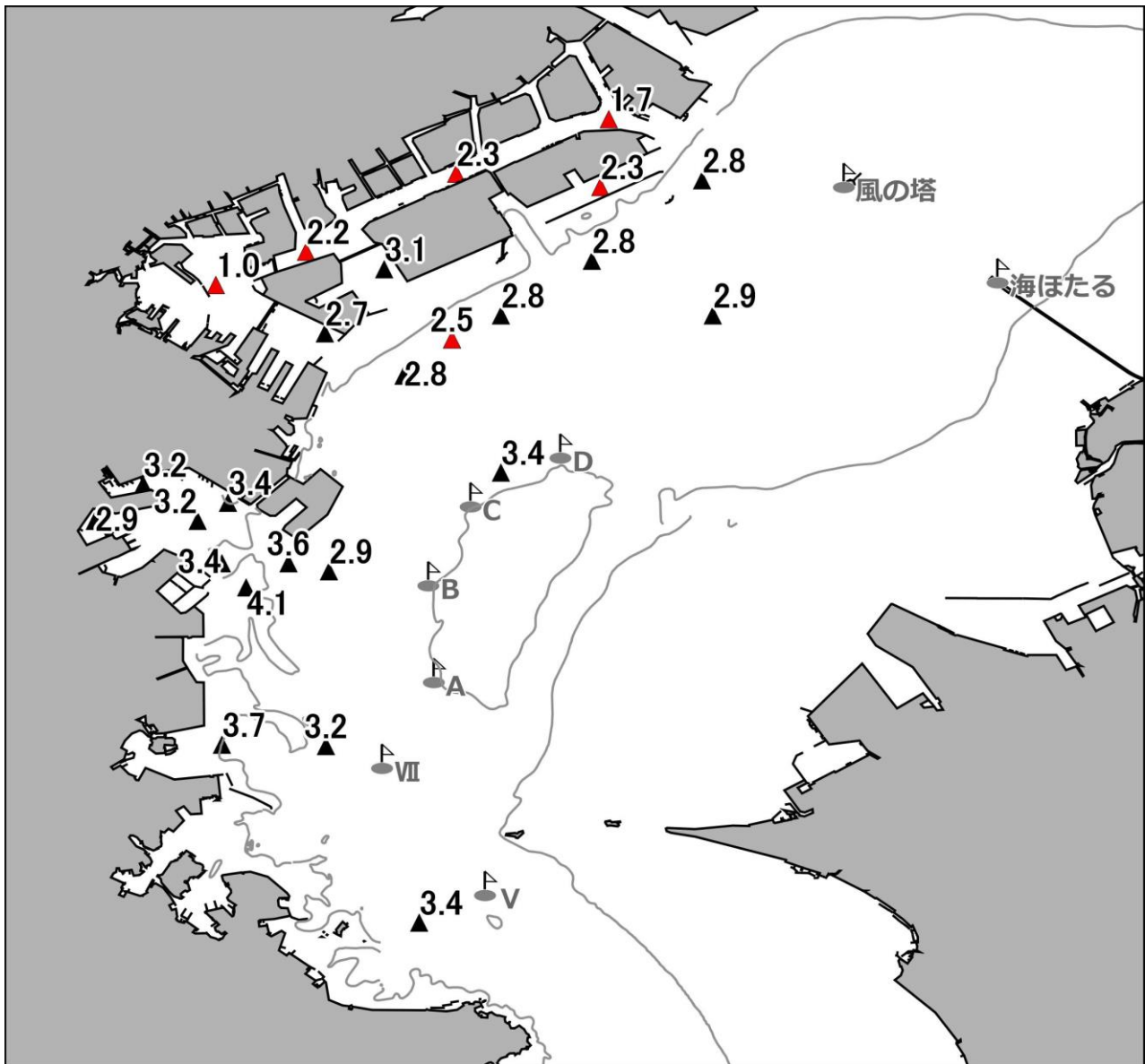


# 東京湾溶存酸素情報

漁業調査指導船**江の島丸**により調査を実施しました。

- 水温は、表層で 22～24℃台、底層では 17～18℃台です。
- 塩分は、表層で 29～31 台、底層では 33～34 台です。
- 横浜港内から東扇島周辺の海域で**貧酸素水塊 (≦2.5ml/L)**を確認しました。 ※2.5ml/L = 3.6mg/L



底層の溶存酸素量(ml/L) ※底層：海底上約 50cm

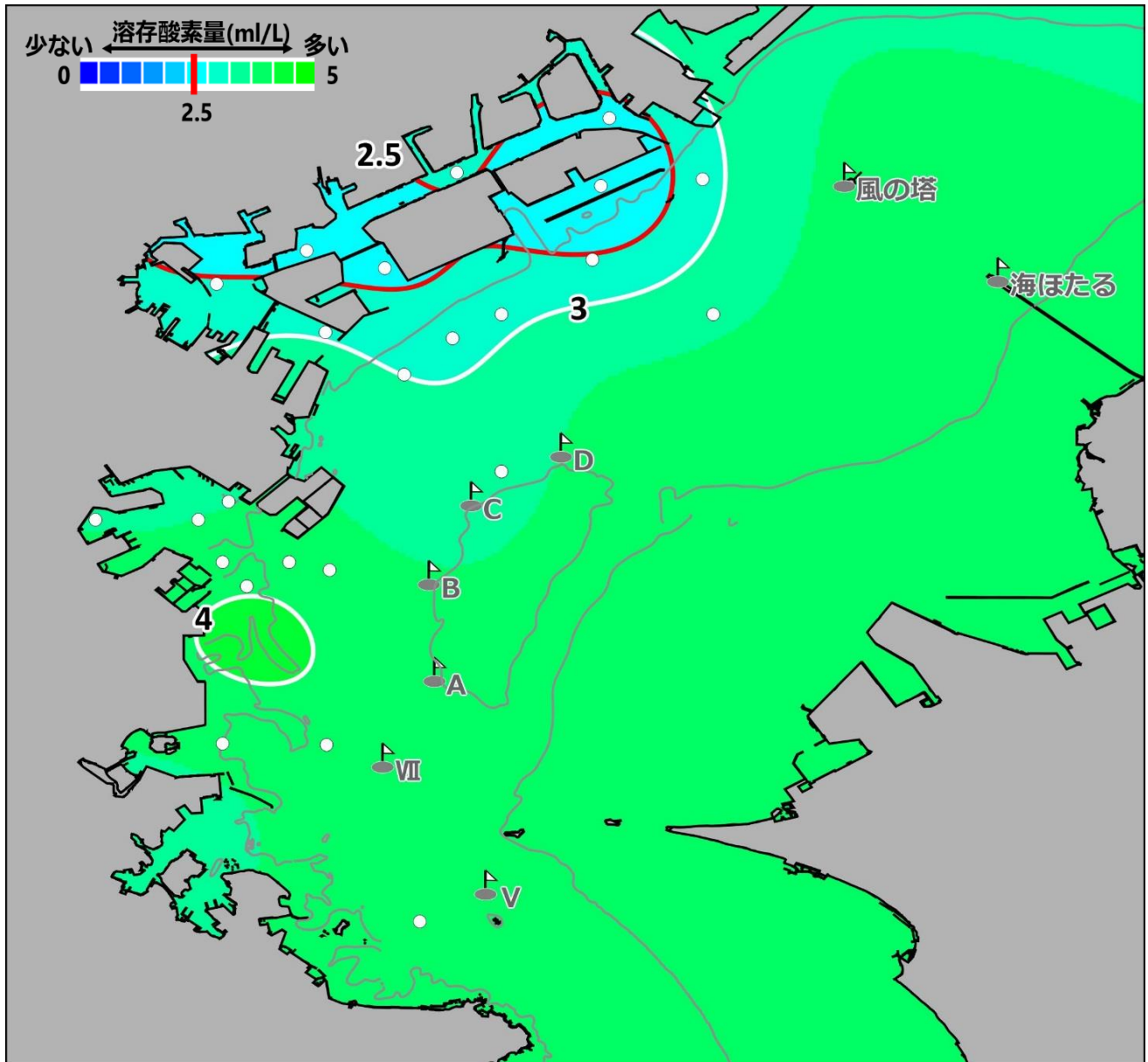
北部海域において貧酸素水塊が分布しています。漁獲物の取扱いにご注意ください。

# 東京湾溶存酸素情報

神奈川県水産技術センター  
2021/06/10～11

漁業調査指導船**江の島丸**により調査を実施しました。

- 横浜港内から東扇島周辺の海域で**貧酸素水塊** ( $\leq 2.5\text{ml/L}$ ) を確認しました。 ※ $2.5\text{ml/L} = 3.6\text{mg/L}$

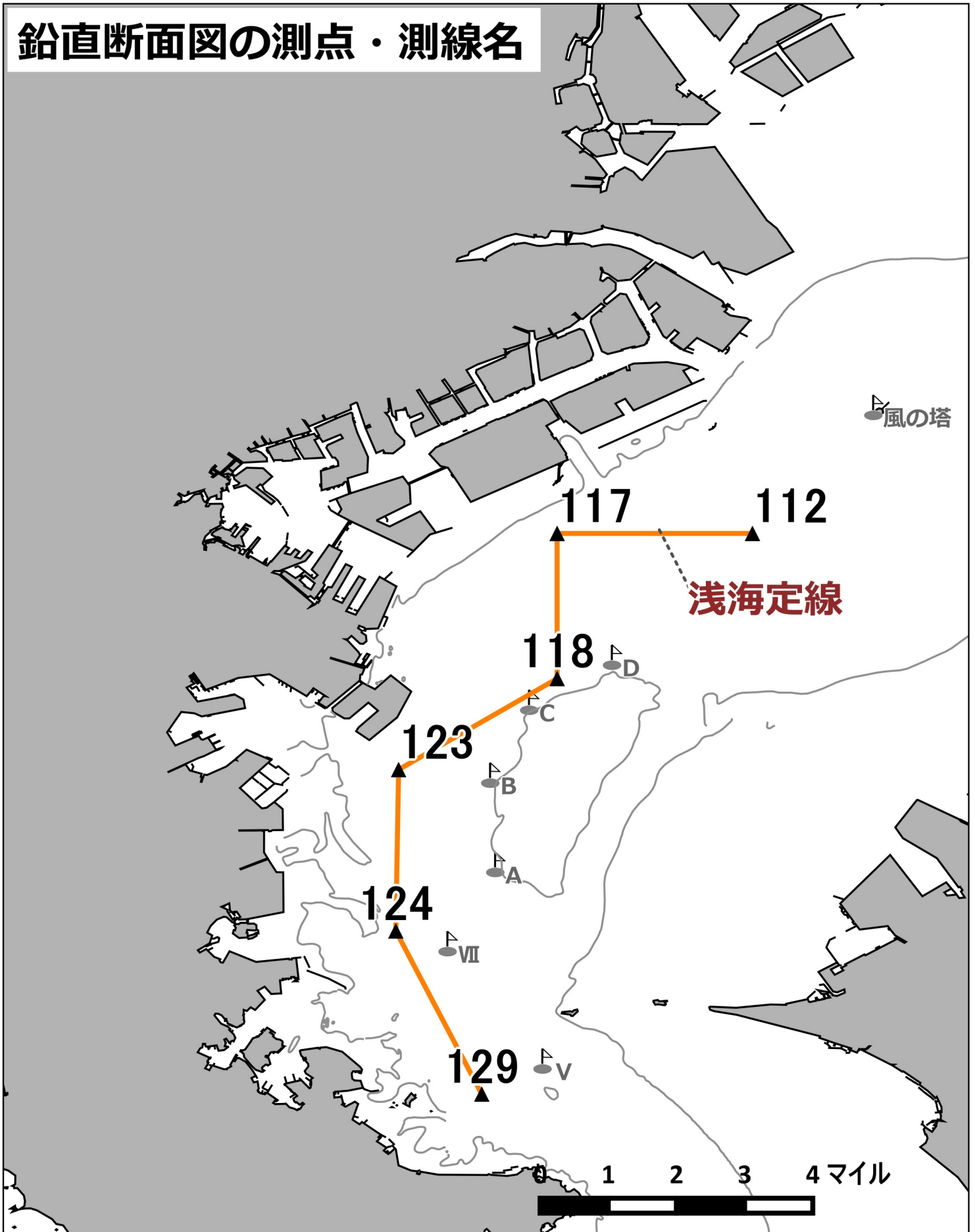


底層の溶存酸素推定分布図 (ml/L)

赤い線は貧酸素水塊の境界を、白い点は今回の調査の観測点を表しています。

※上記の分布図は調査による観測値から底層の溶存酸素量を推定したものです。

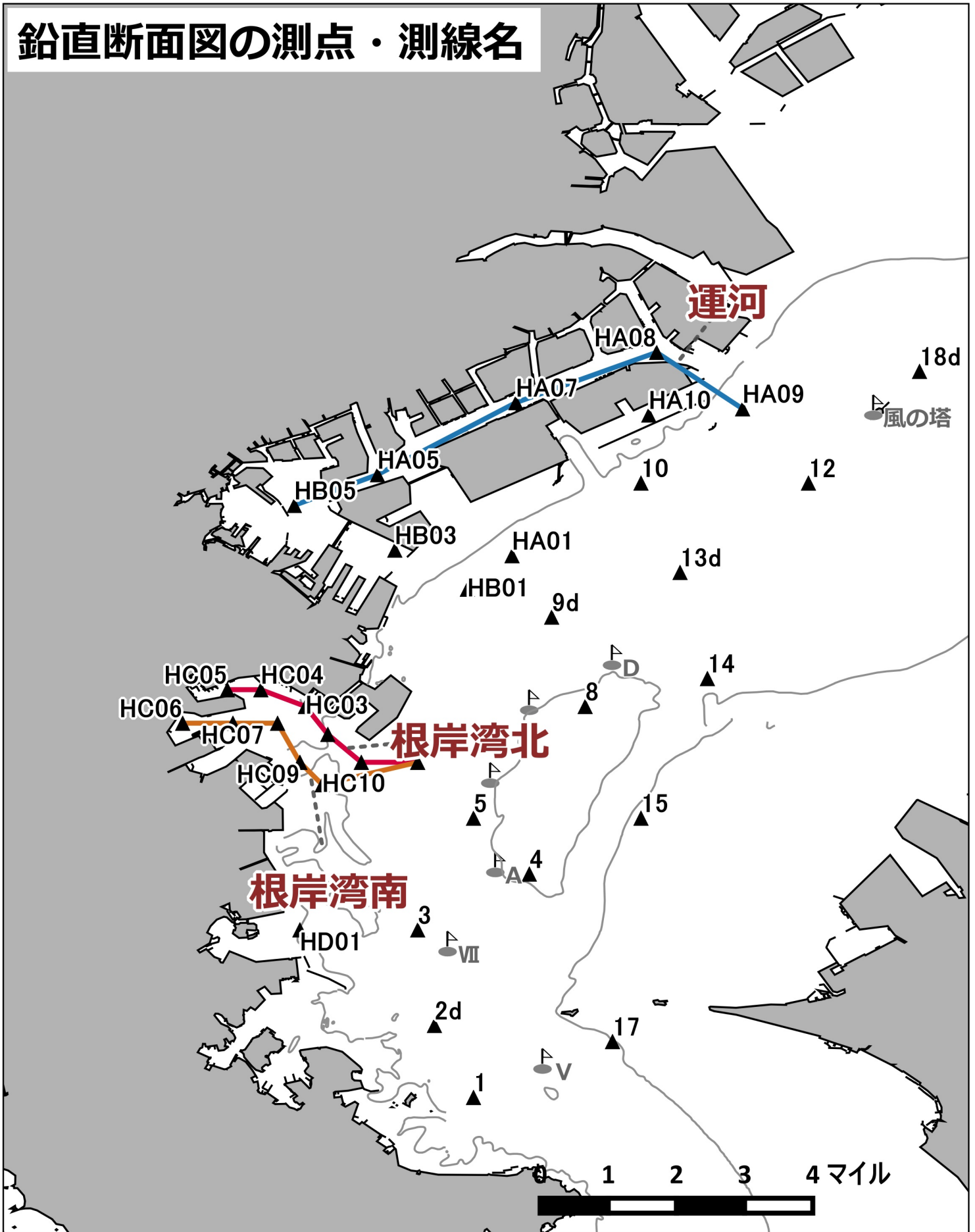
# 鉛直断面図の測点・測線名



※等深線は水深20m

神奈川県水産技術センター

# 鉛直断面図の測点・測線名

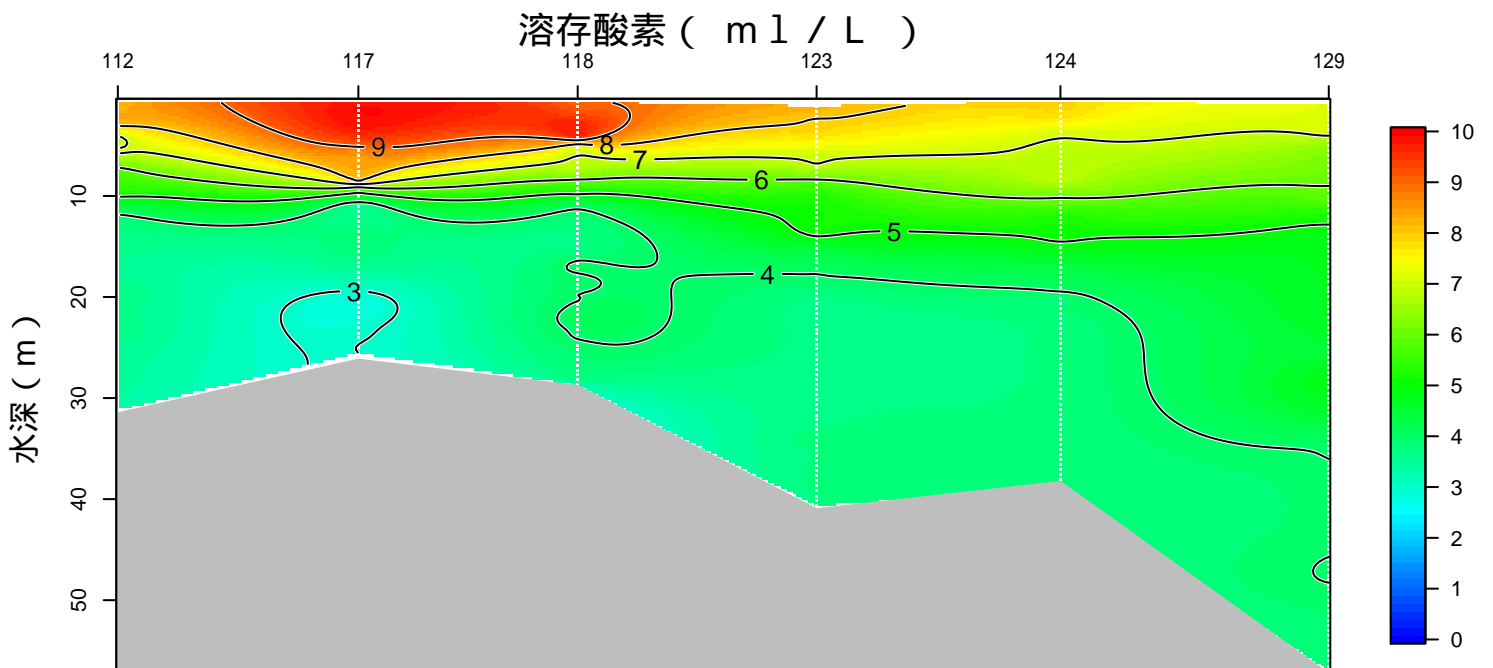
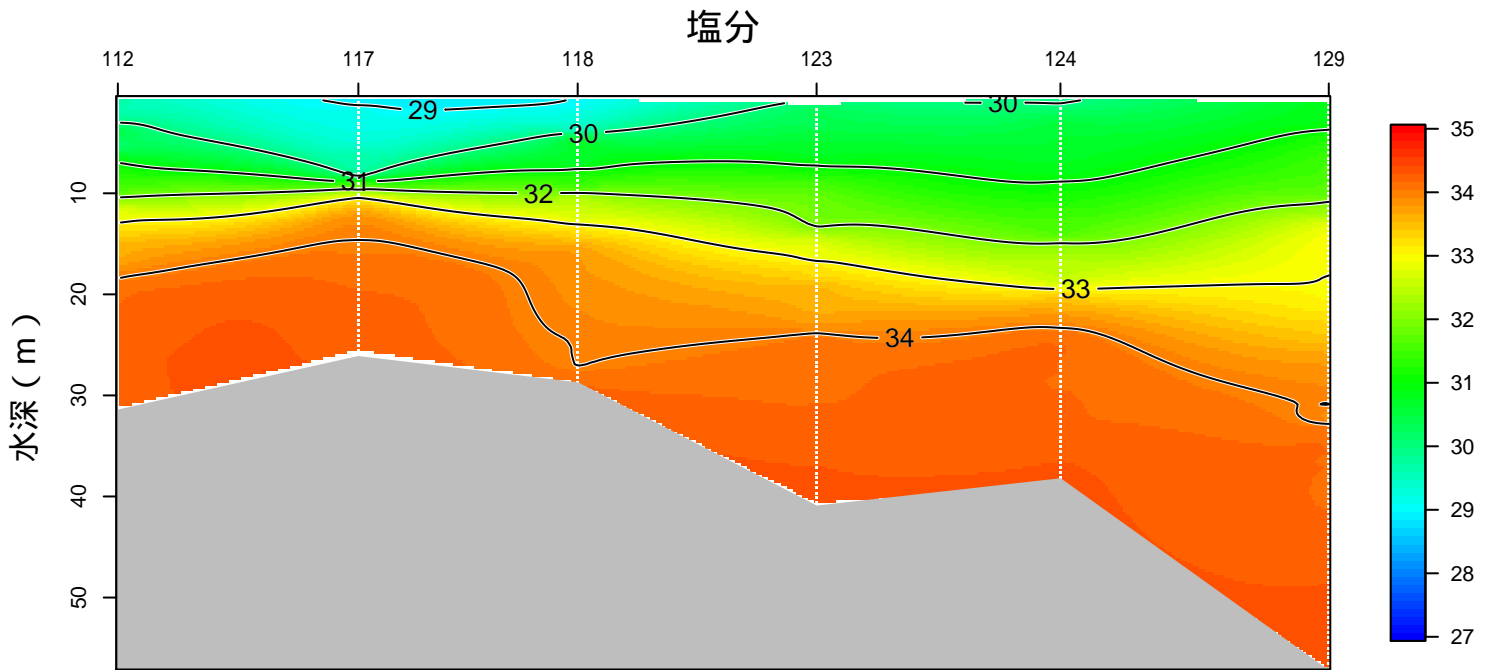
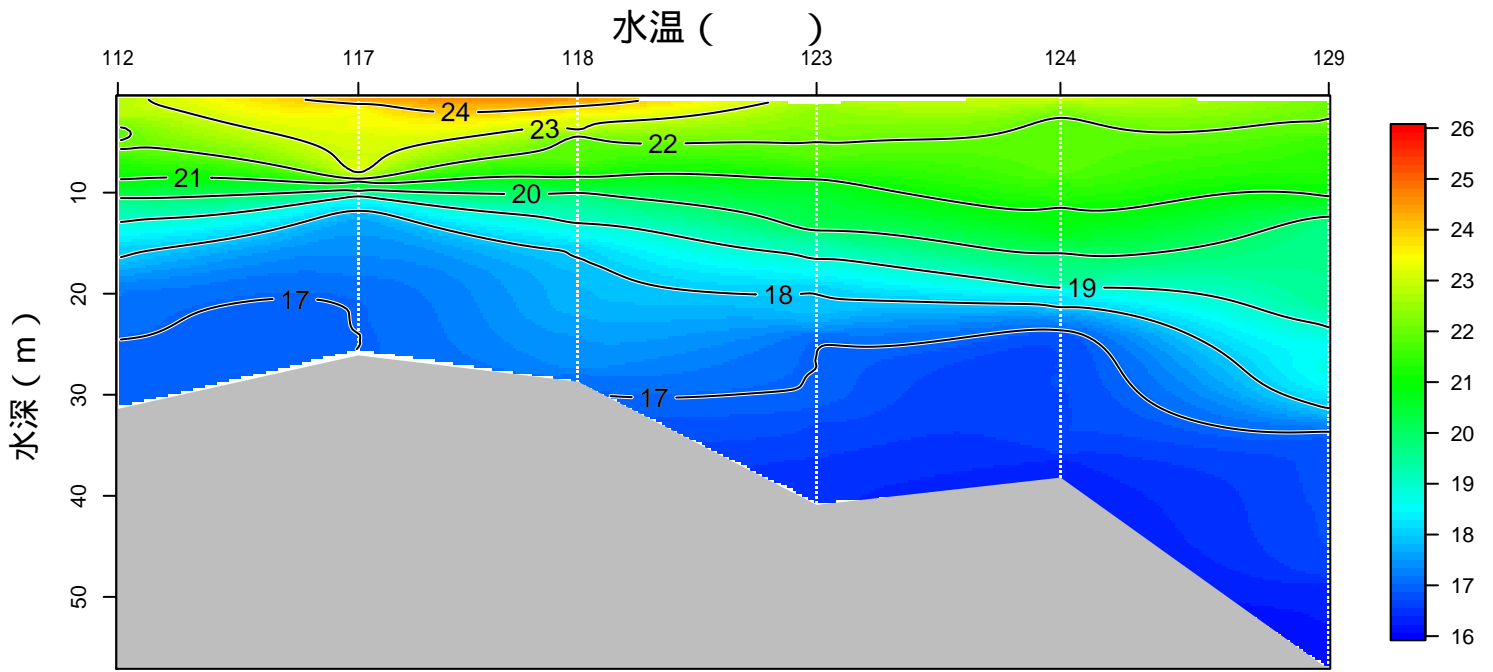


※等深線は水深20m

神奈川県水産技術センター

# 神奈川県水産技術センター 溶存酸素情報

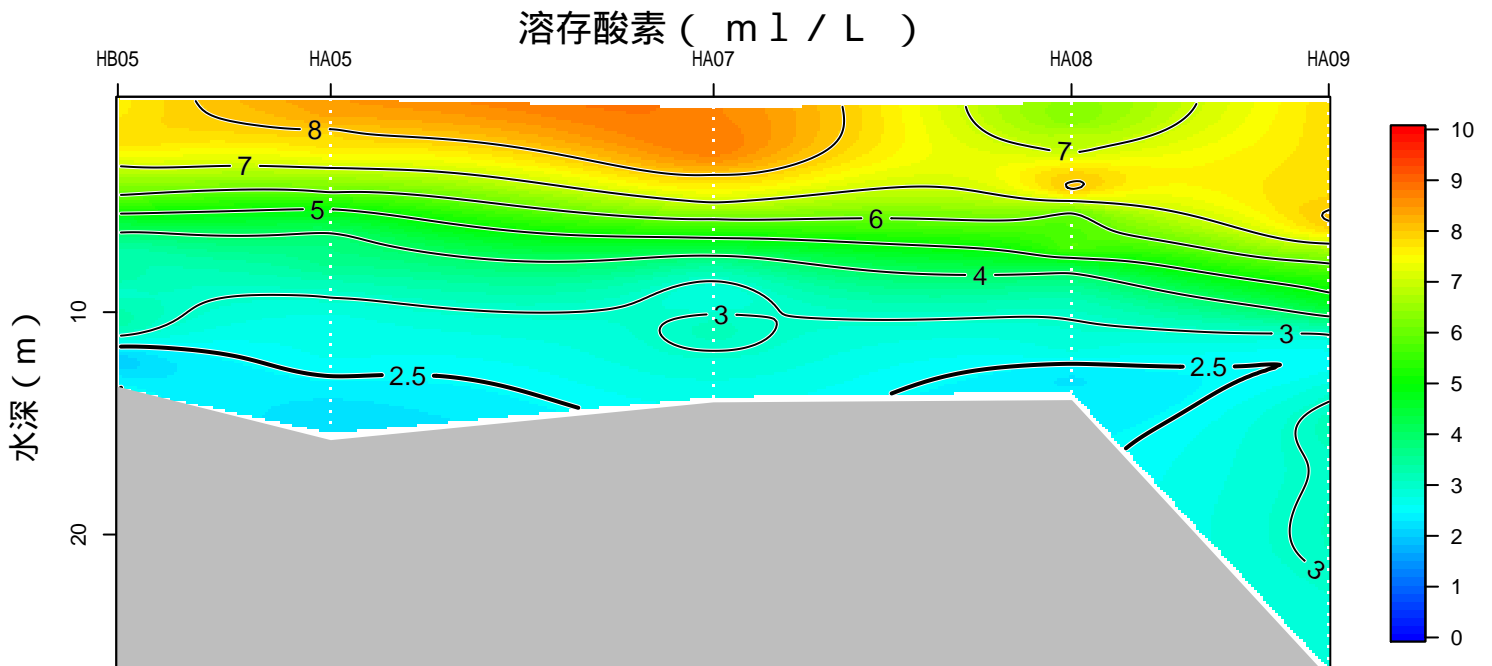
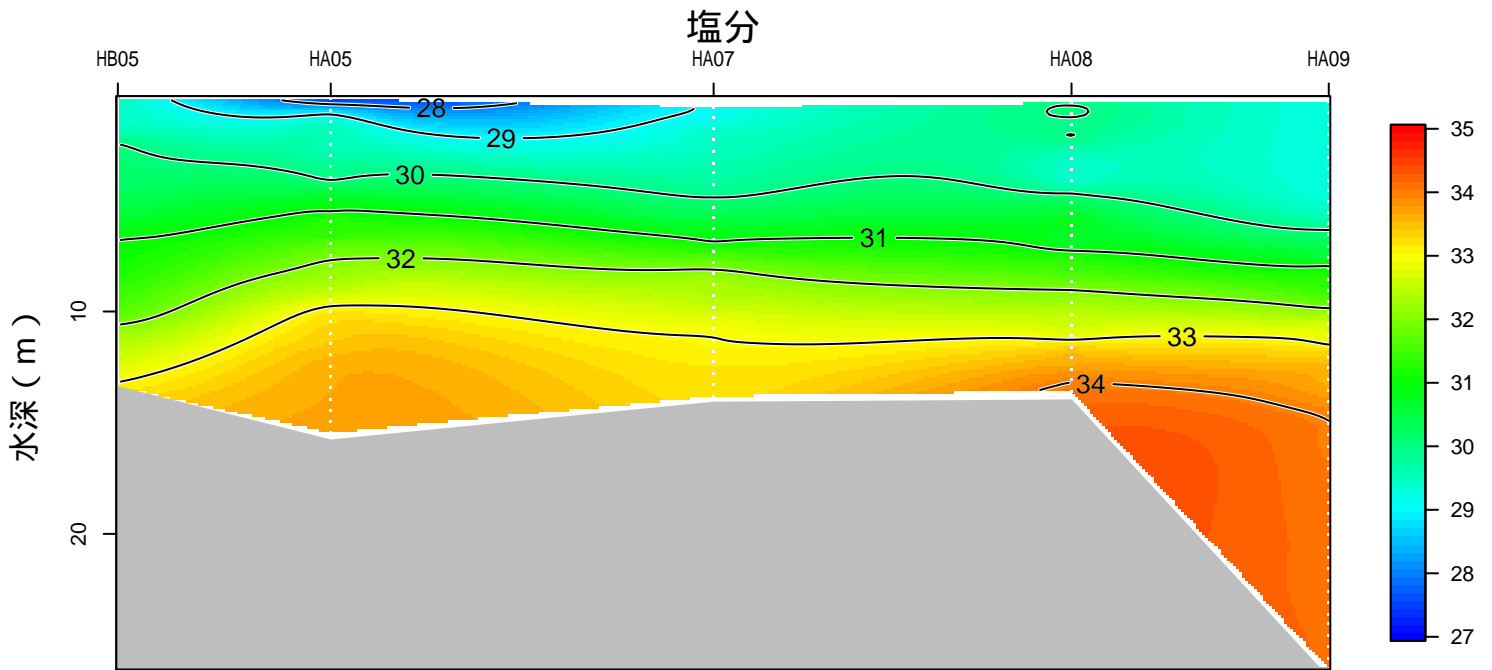
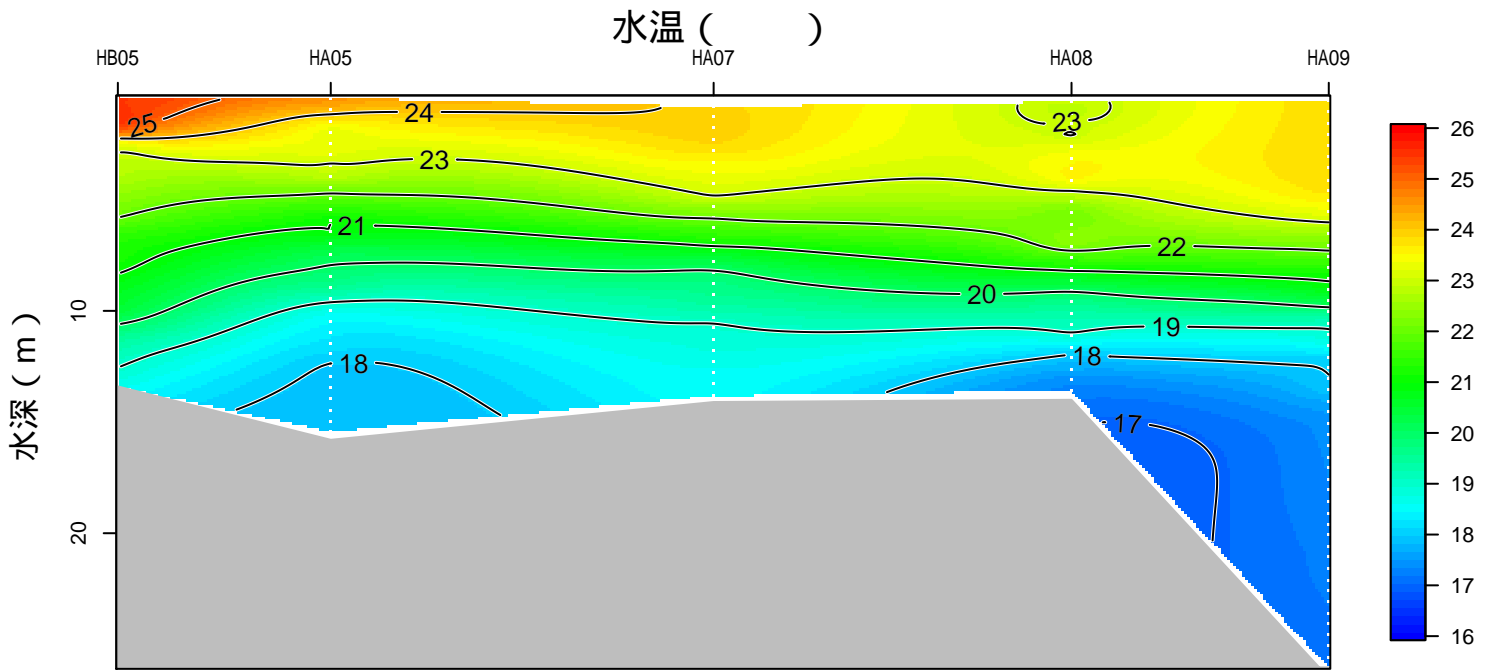
2021年06月10.11日の観測結果 浅海定線調査





# 神奈川県水産技術センター 溶存酸素情報

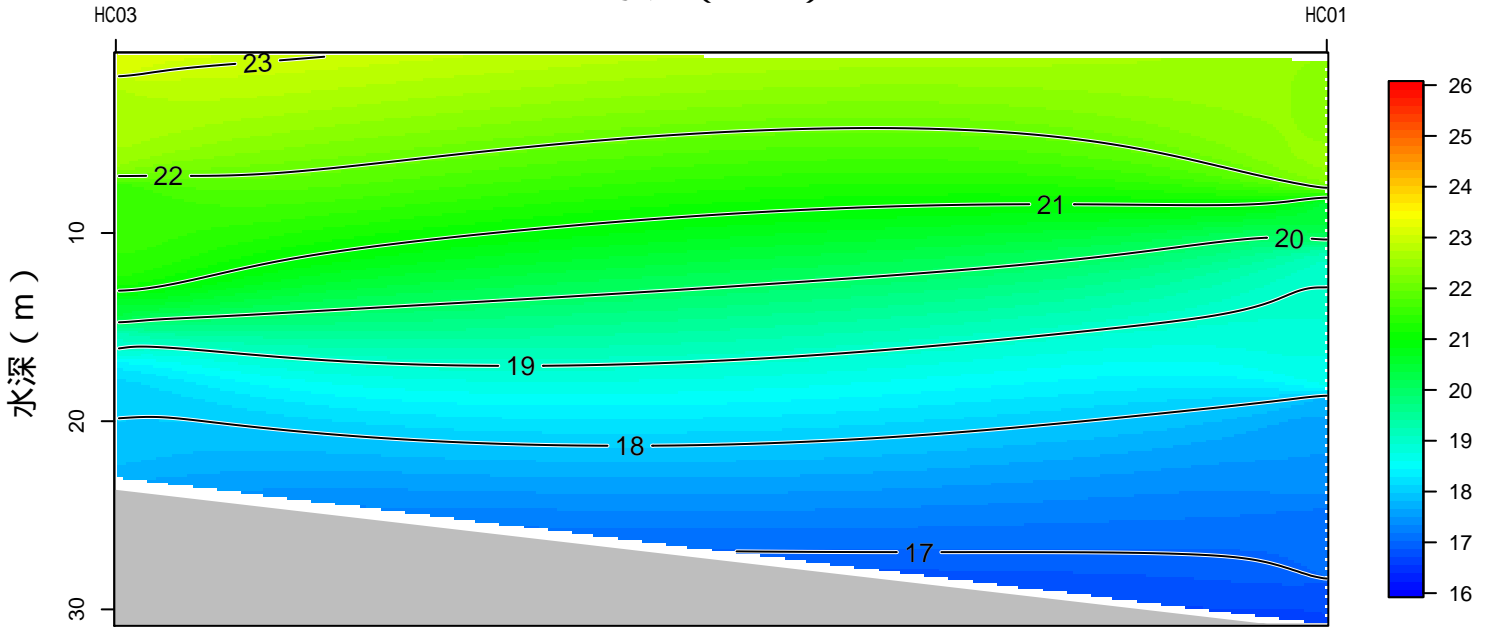
2021年06月10.11日の観測結果 運河



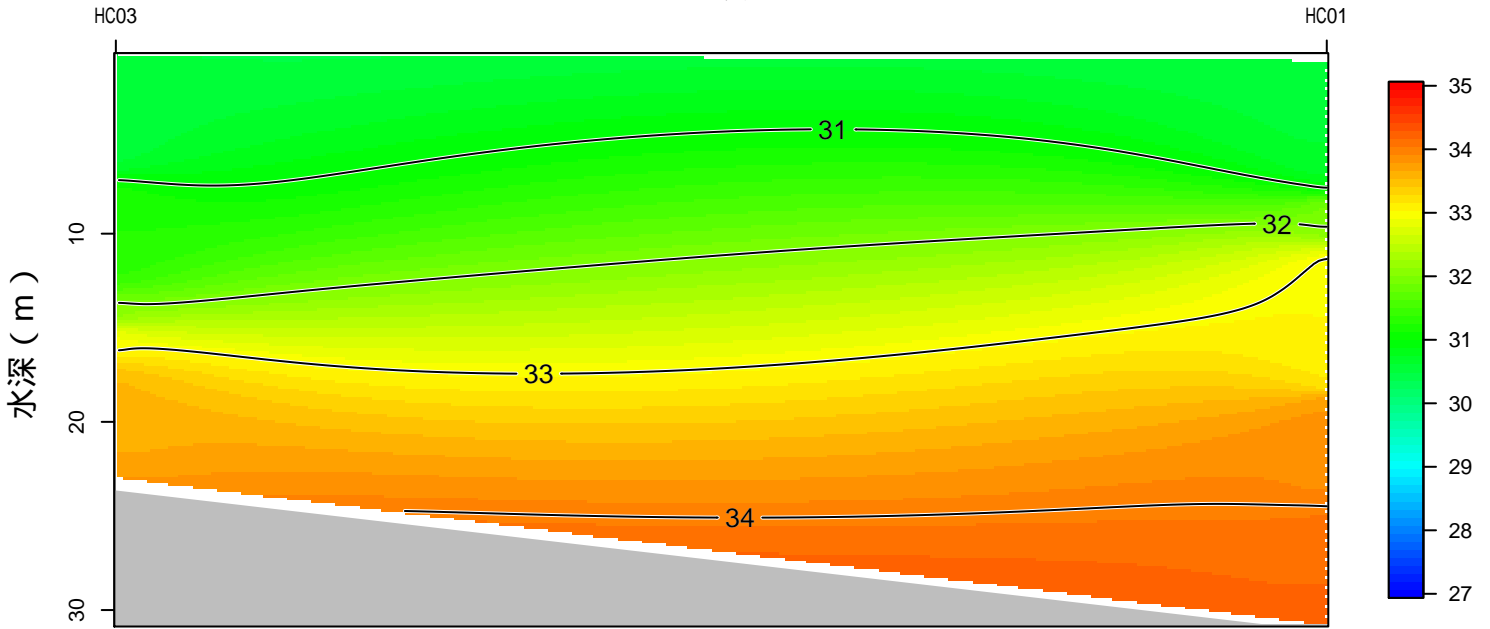
# 神奈川県水産技術センター 溶存酸素情報

2021年06月10.11日の観測結果 根岸湾北

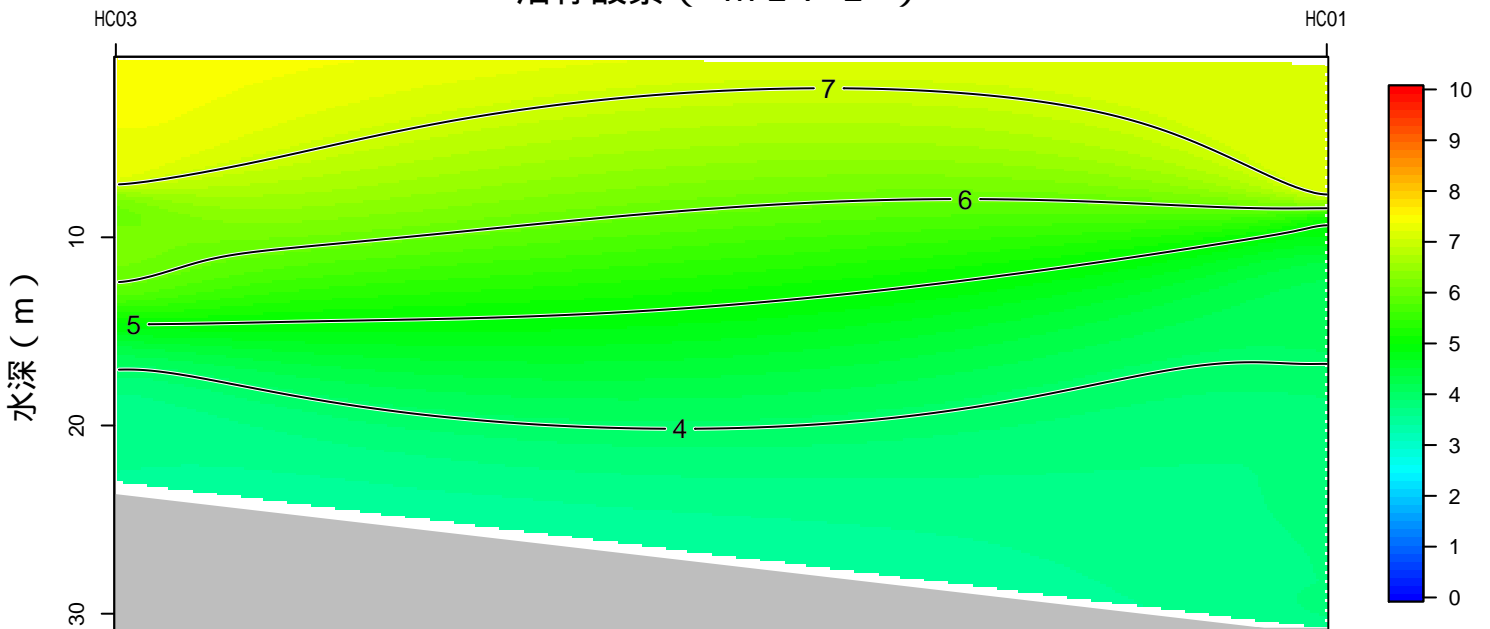
## 水温 ( )



## 塩分



## 溶存酸素 ( ml / L )



# 神奈川県水産技術センター 溶存酸素情報

2021年06月10.11日の観測結果 根岸湾南

