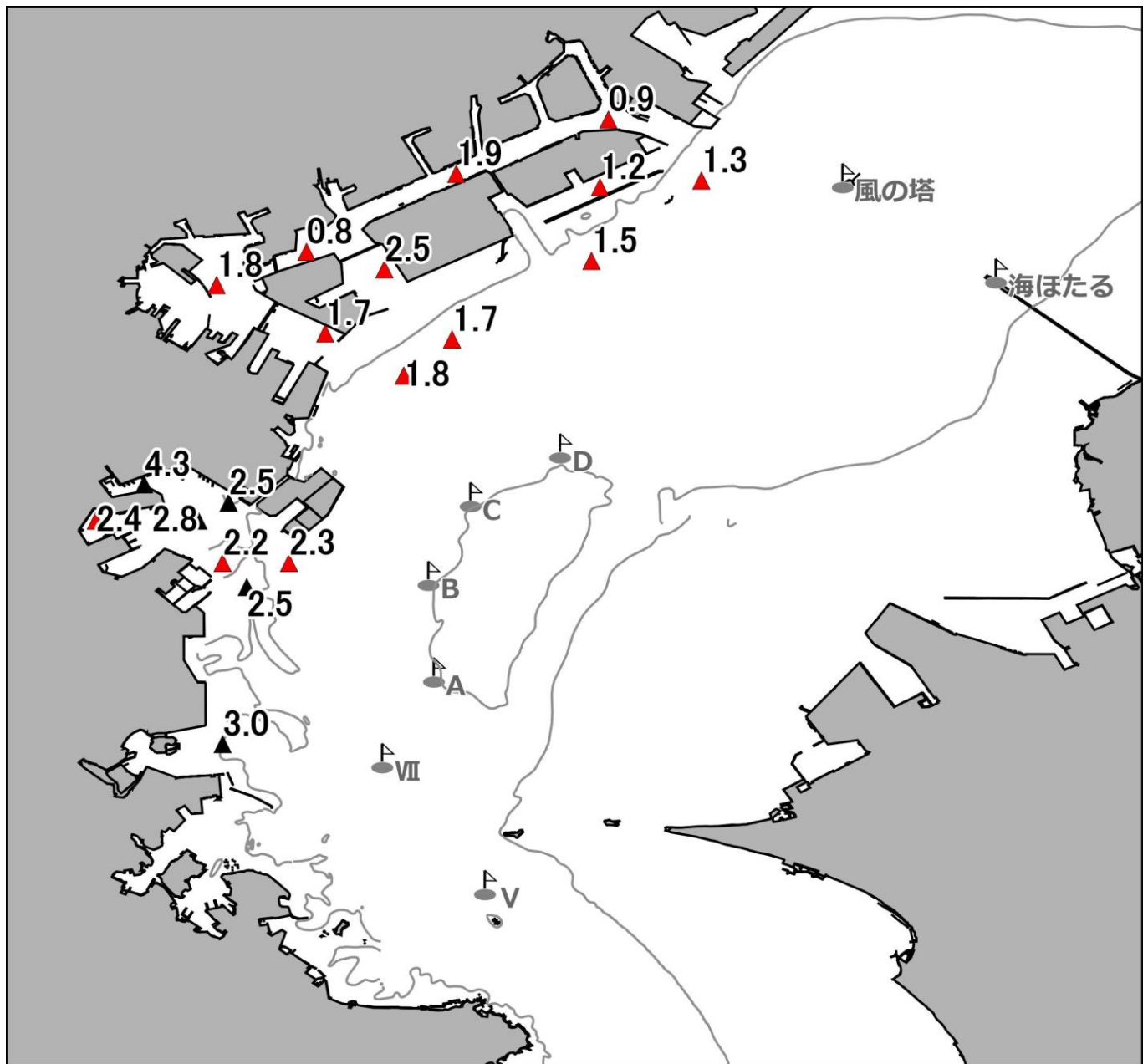


東京湾溶存酸素情報

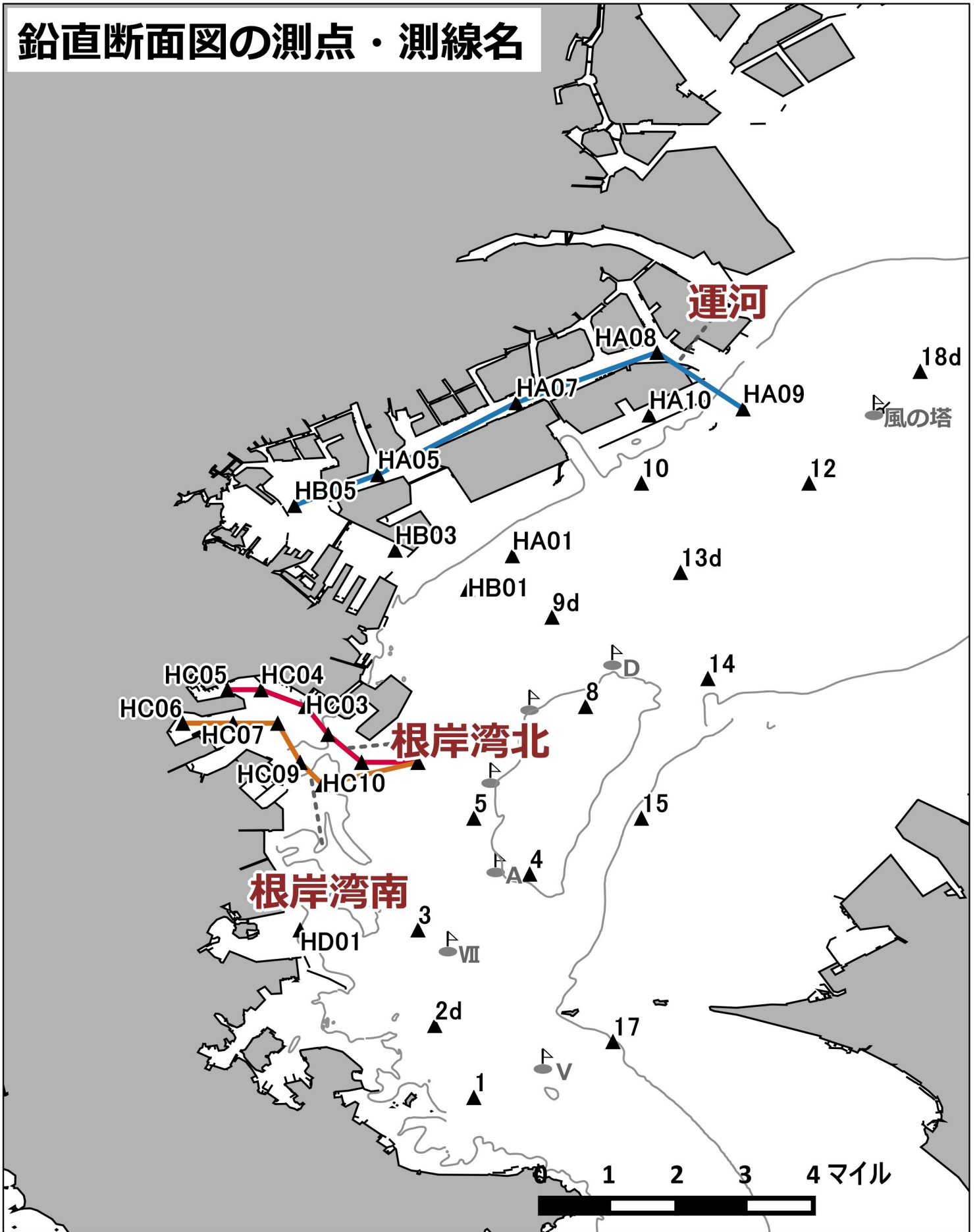
漁業調査指導船江の島丸により、京浜運河を含む扇島及び東扇島周辺と根岸湾のみを対象に調査を実施しました。

- 水温は、表層で 26~28℃、底層で 22~24℃台です。
- 塩分は、表層で 28~31 台、底層では 32~33 台です。
- 横浜港以北および根岸湾内の一部海域において、貧酸素水塊 (≦ 2.5ml/L) を確認しました。※2.5ml/L = 3.6mg/L



貧酸素水塊の厚みはありませんが、根岸湾以北の海域で広範囲に確認されました。引き続き漁獲物の取扱いにご注意ください。

鉛直断面図の測点・測線名

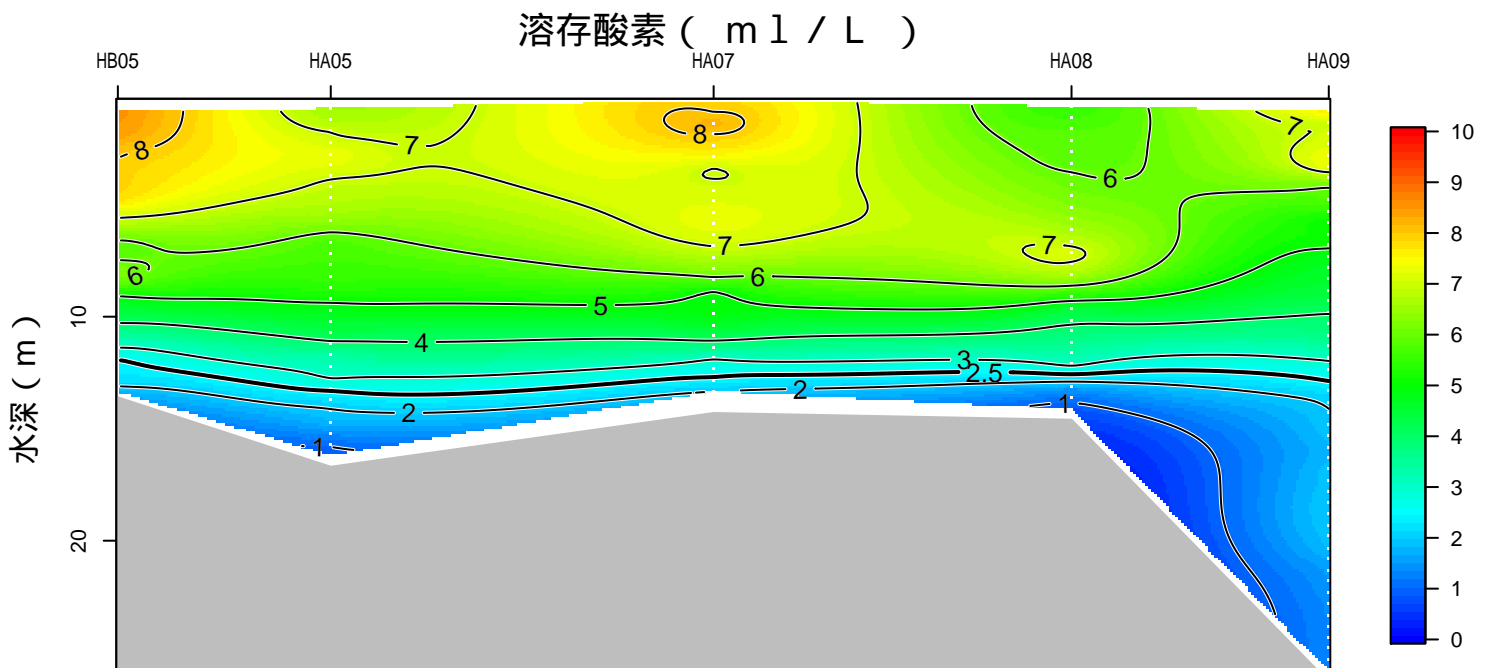
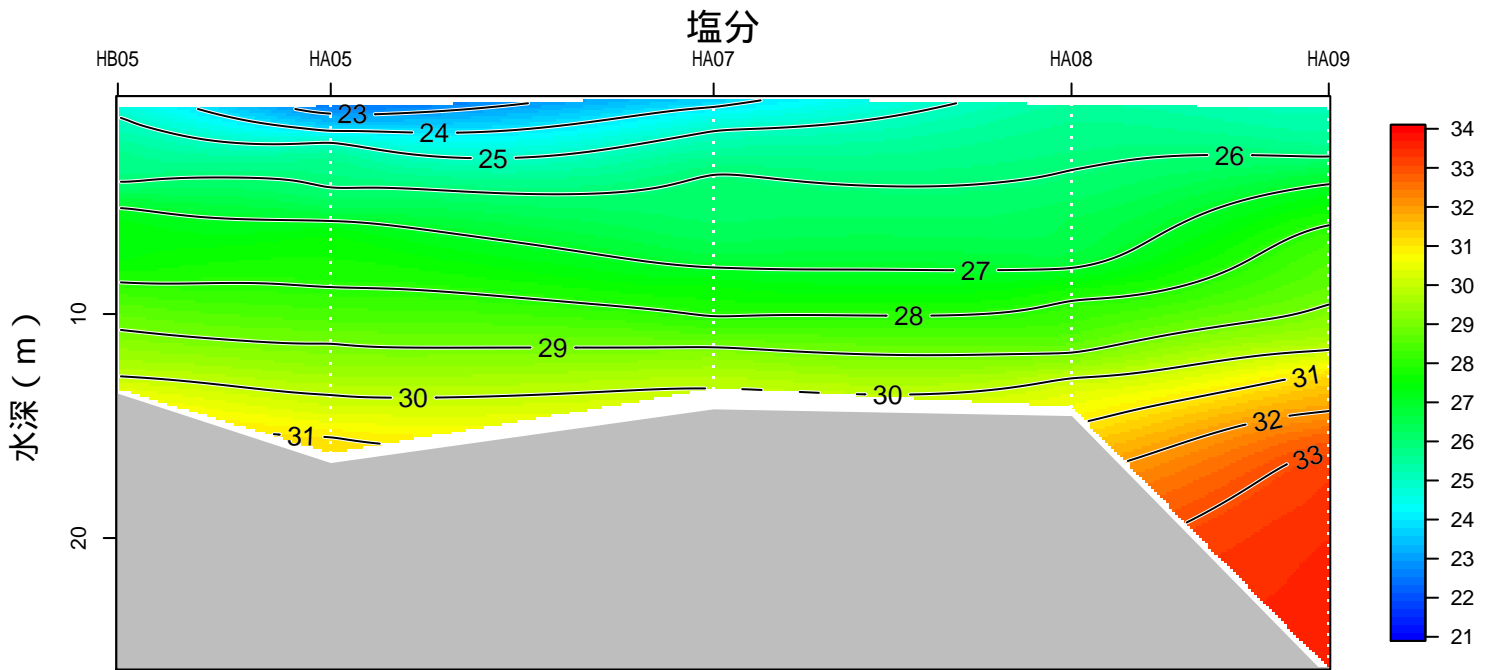
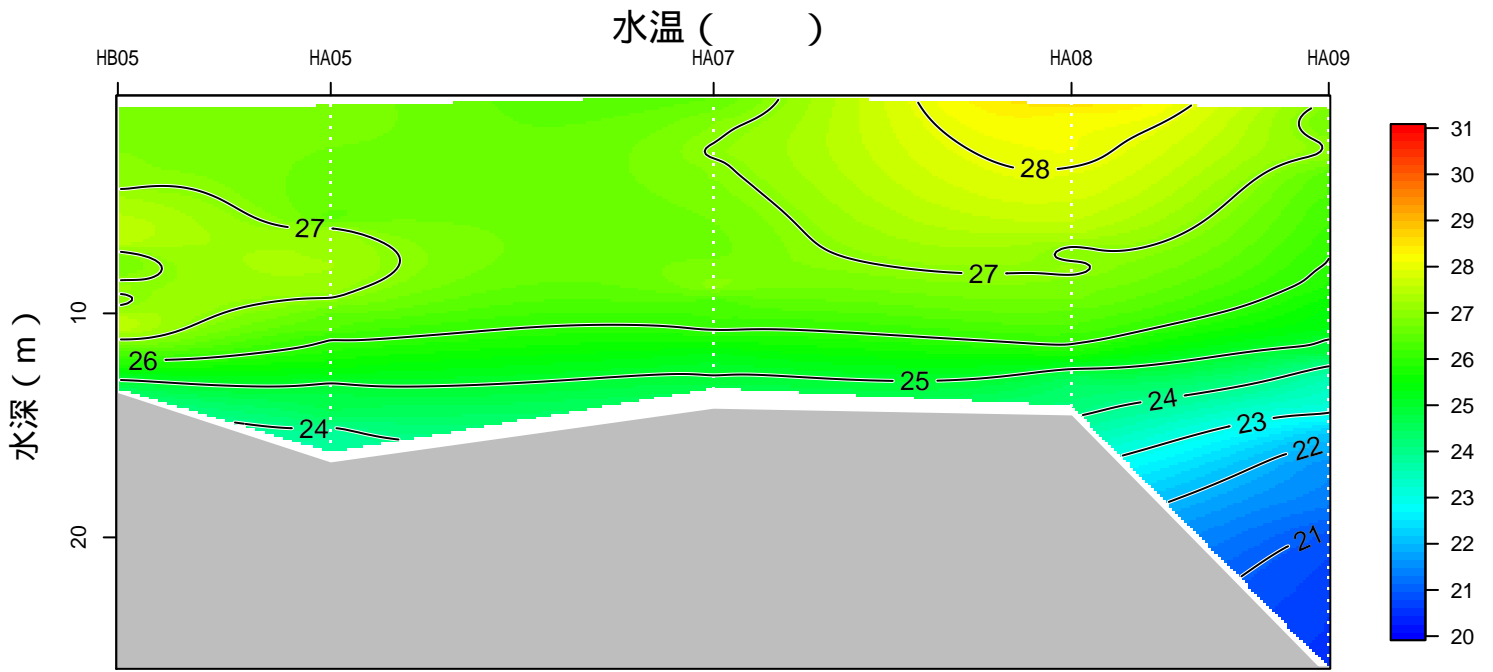


※等深線は水深20m

神奈川県水産技術センター

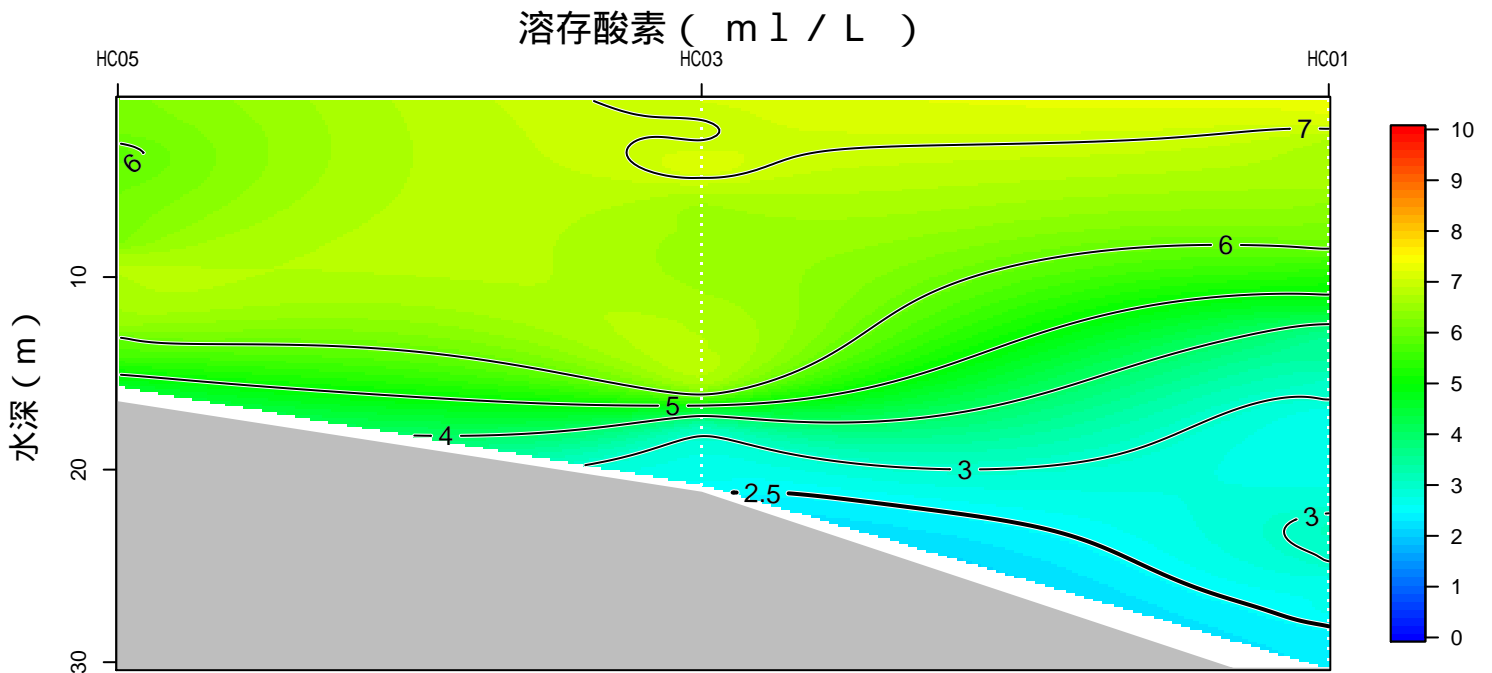
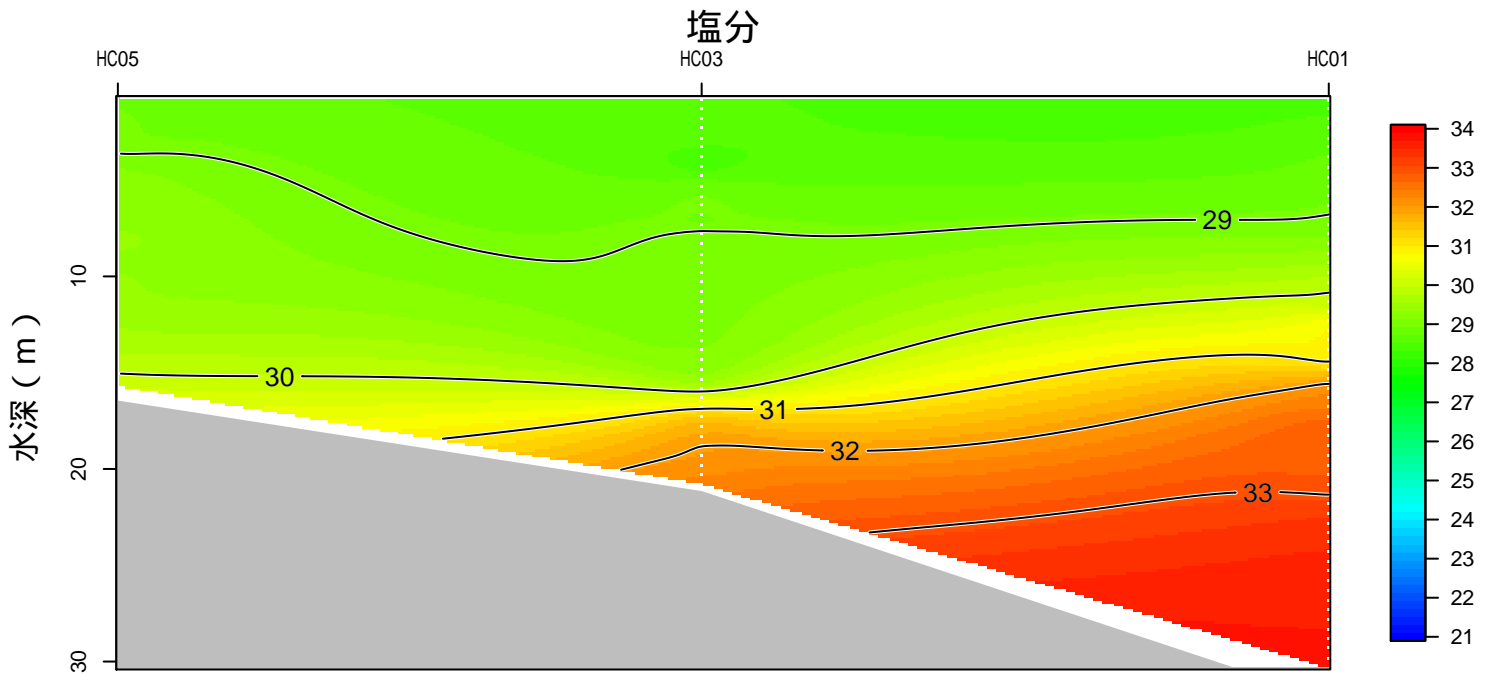
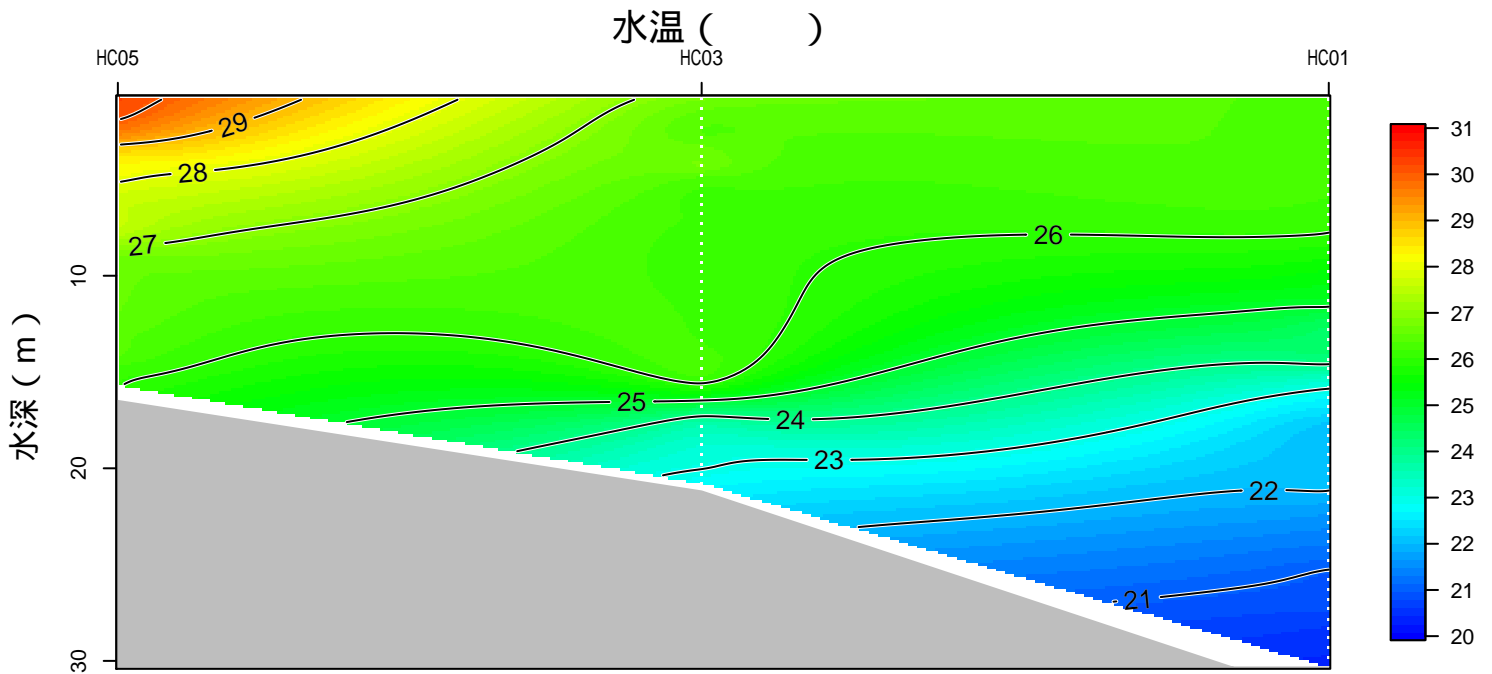
神奈川県水産技術センター 溶存酸素情報

2021年08月24日の観測結果 運河



神奈川県水産技術センター 溶存酸素情報

2021年08月24日の観測結果 根岸湾北



神奈川県水産技術センター 溶存酸素情報

2021年08月24日の観測結果 根岸湾南

