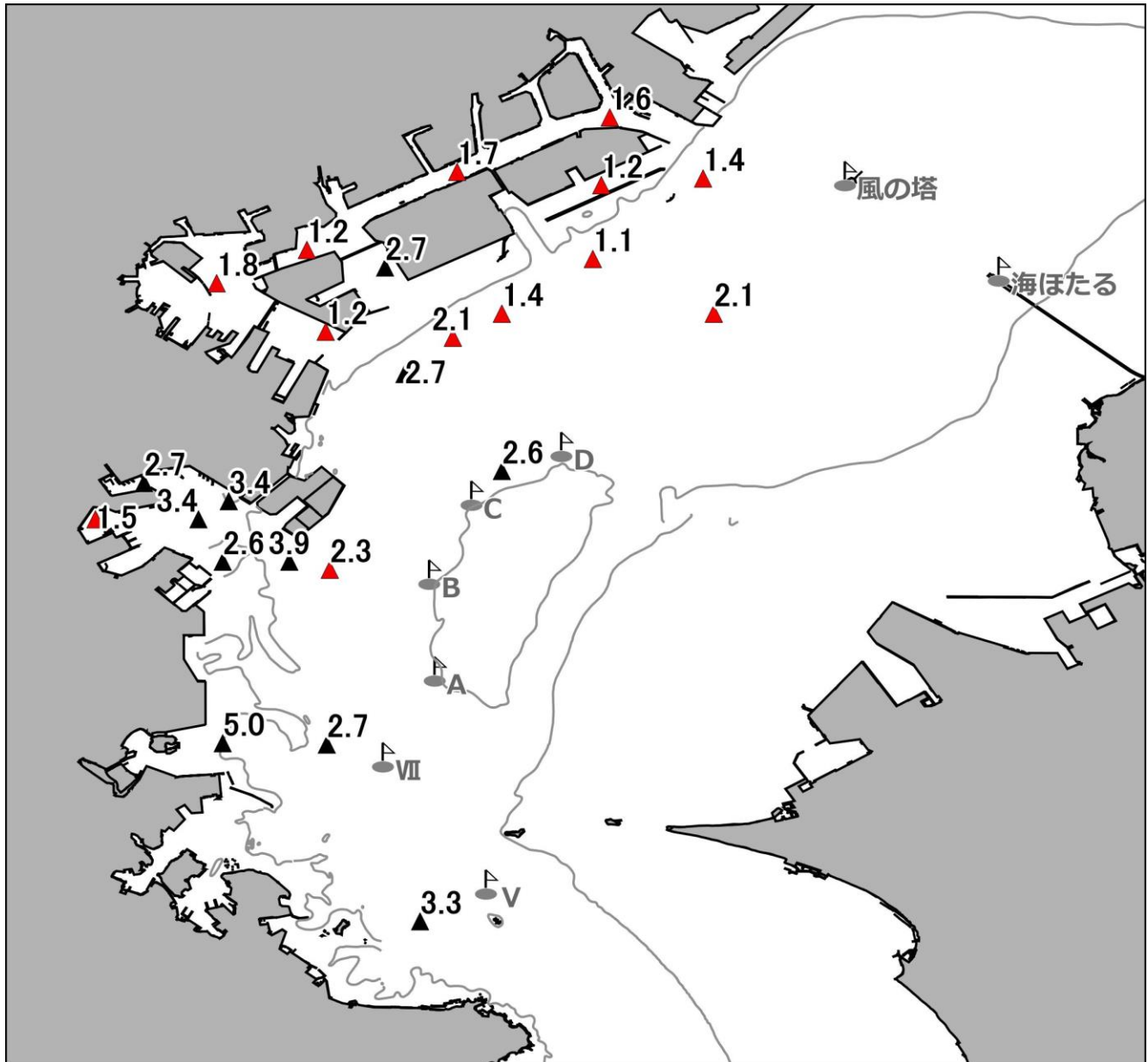


東京湾溶存酸素情報

漁業調査指導船江の島丸により調査を実施しました。

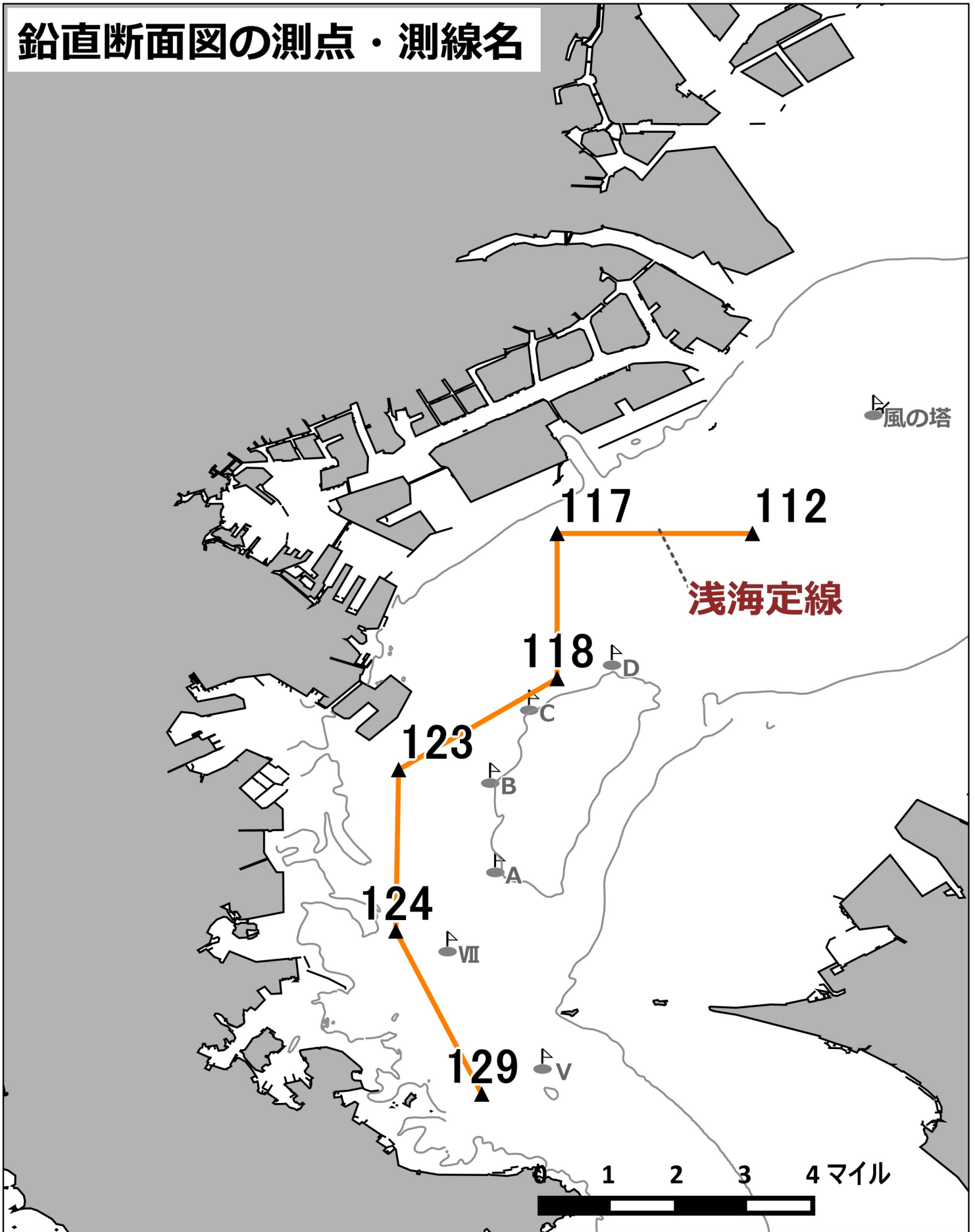
- 水温は、表層で 22～25℃台、底層では 20～22℃台です。
- 塩分は、表層で 29～31 台、底層では 31～33 台です。
- 横浜港や東扇島周辺の海域において、**貧酸素水塊 (≦2.5ml/L)** を確認しました。



底層の溶存酸素量(ml/L) ※底層：海底上約 50cm

表層と底層の水温差が小さくなっておりませんが、
依然として横浜港や東扇島周辺海域で貧酸素水塊が見られます。

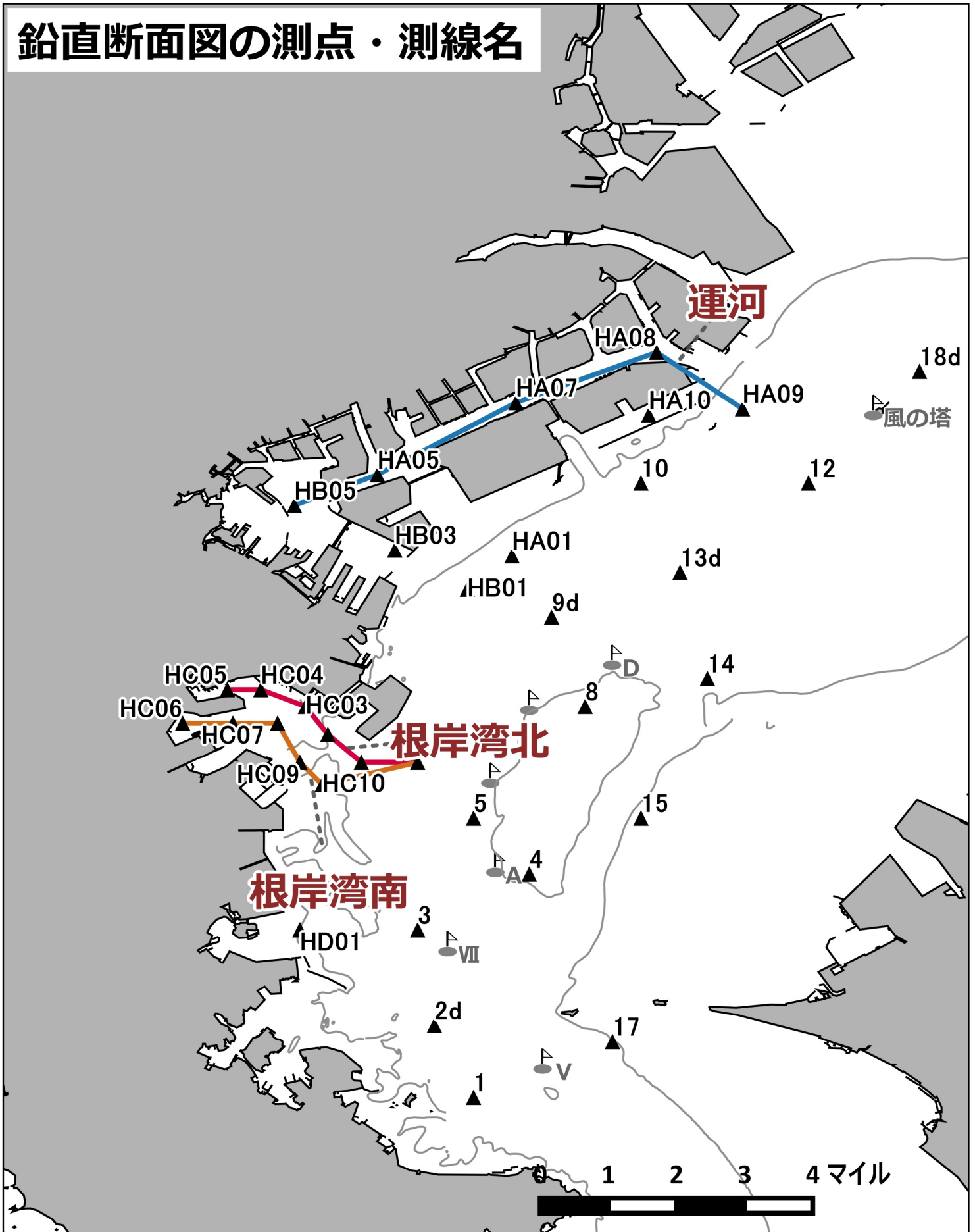
鉛直断面図の測点・測線名



※等深線は水深20m

神奈川県水産技術センター

鉛直断面図の測点・測線名

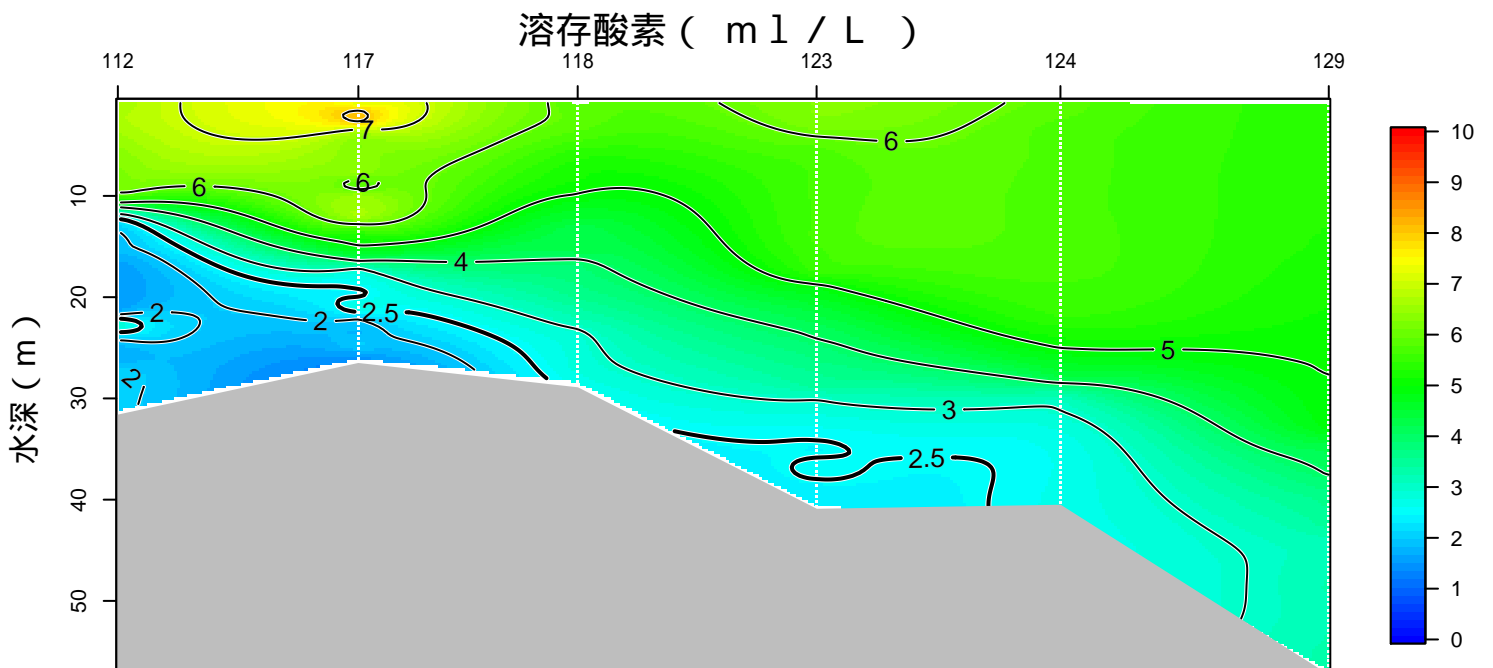
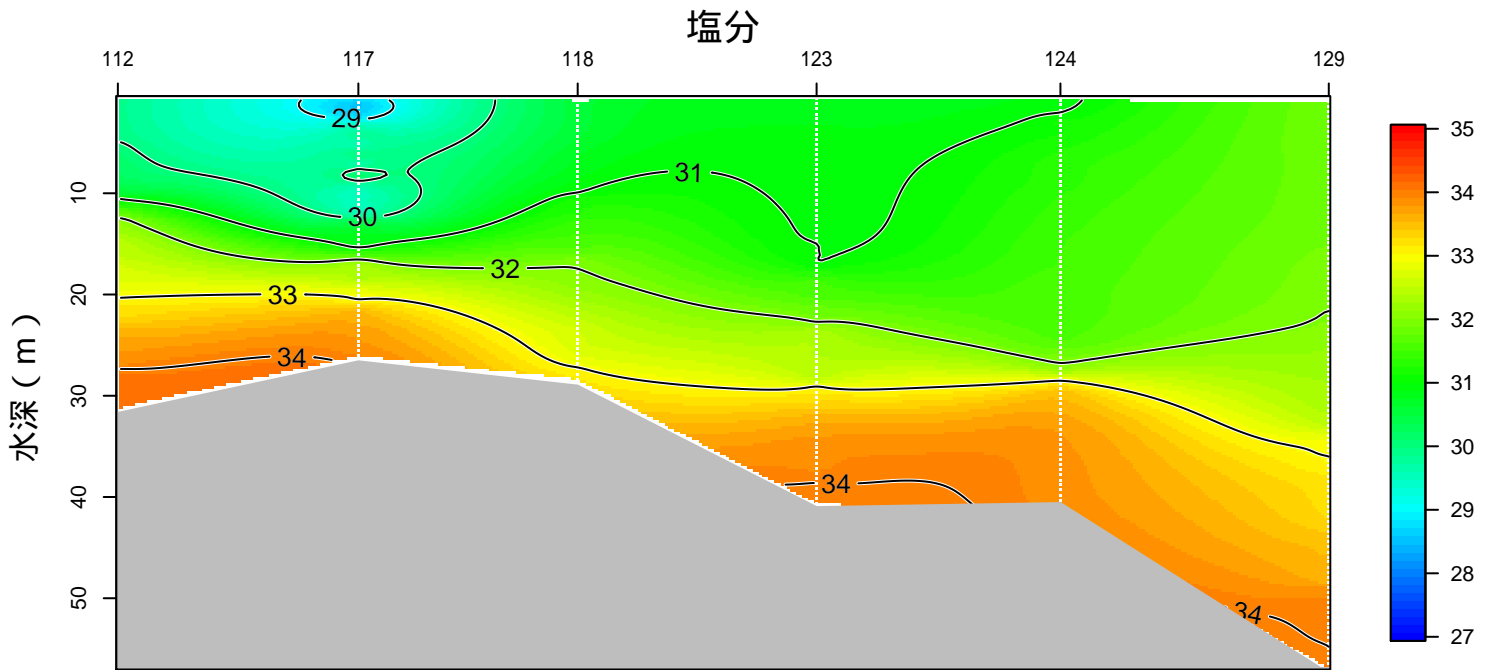
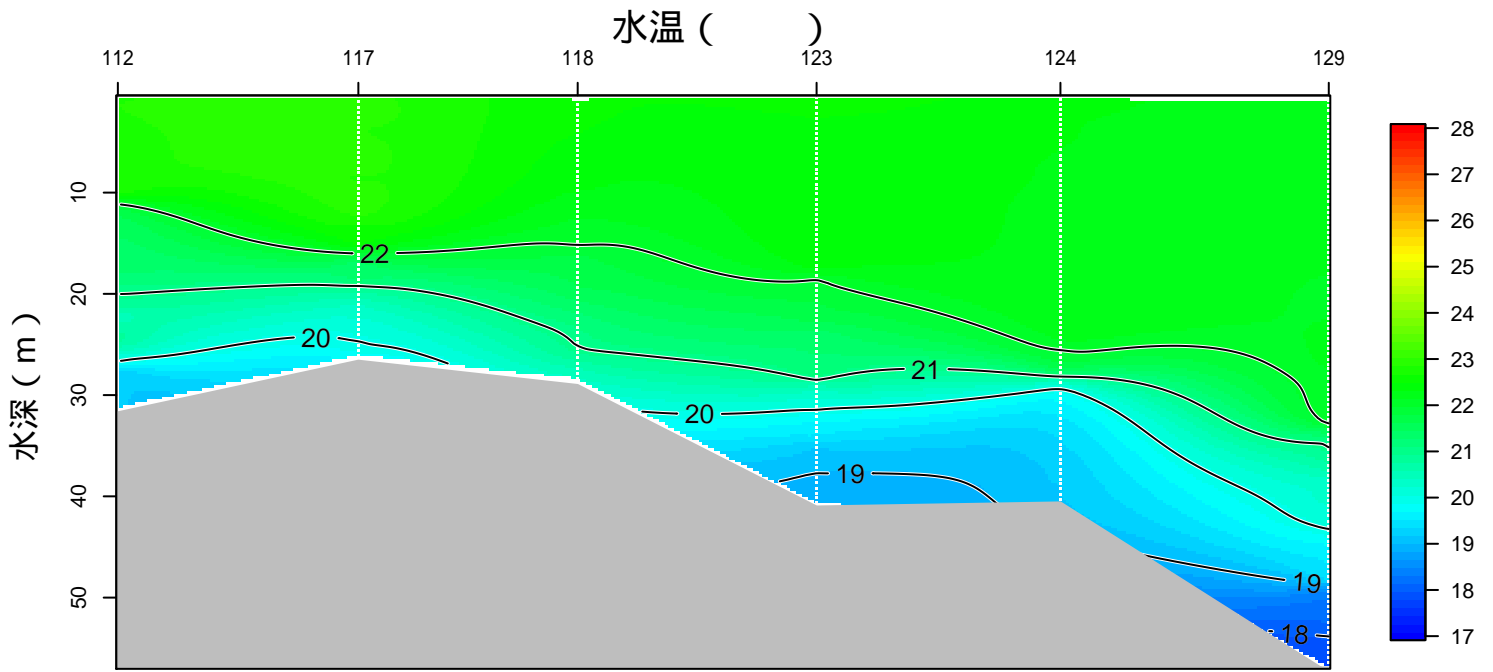


※等深線は水深20m

神奈川県水産技術センター

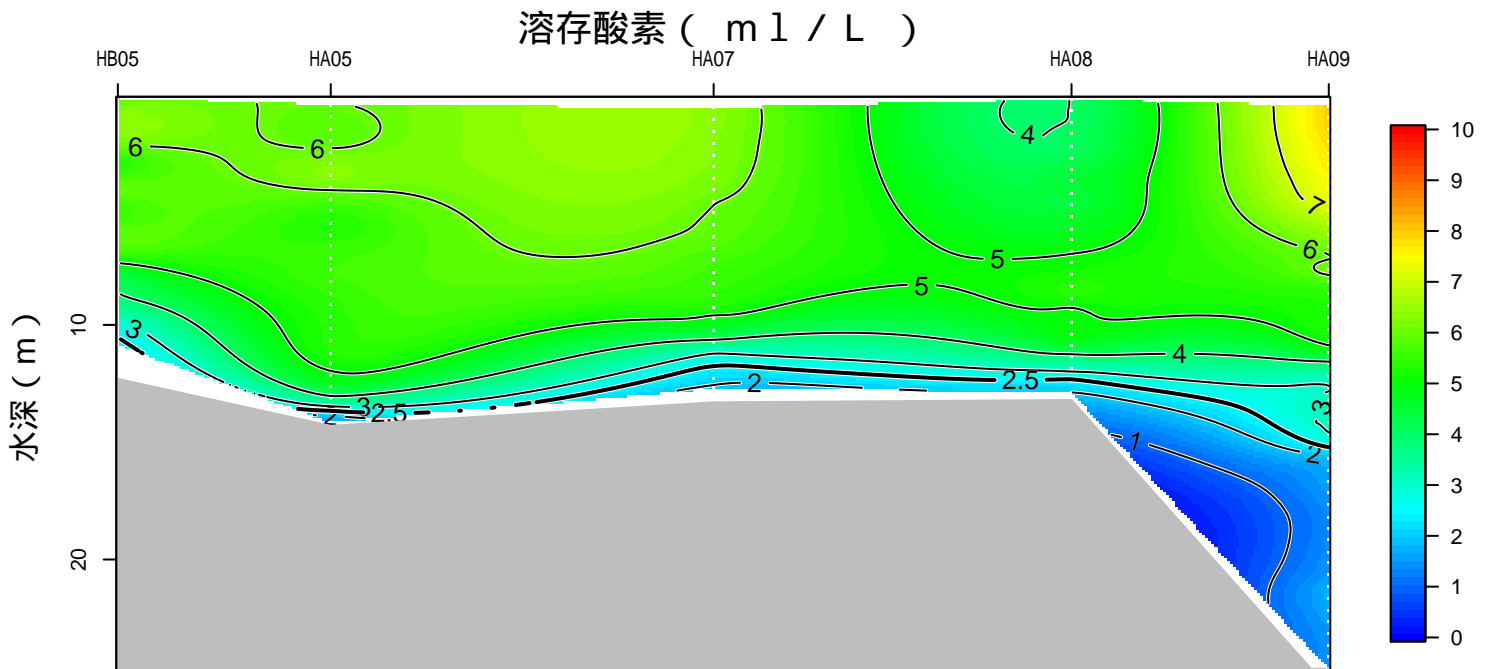
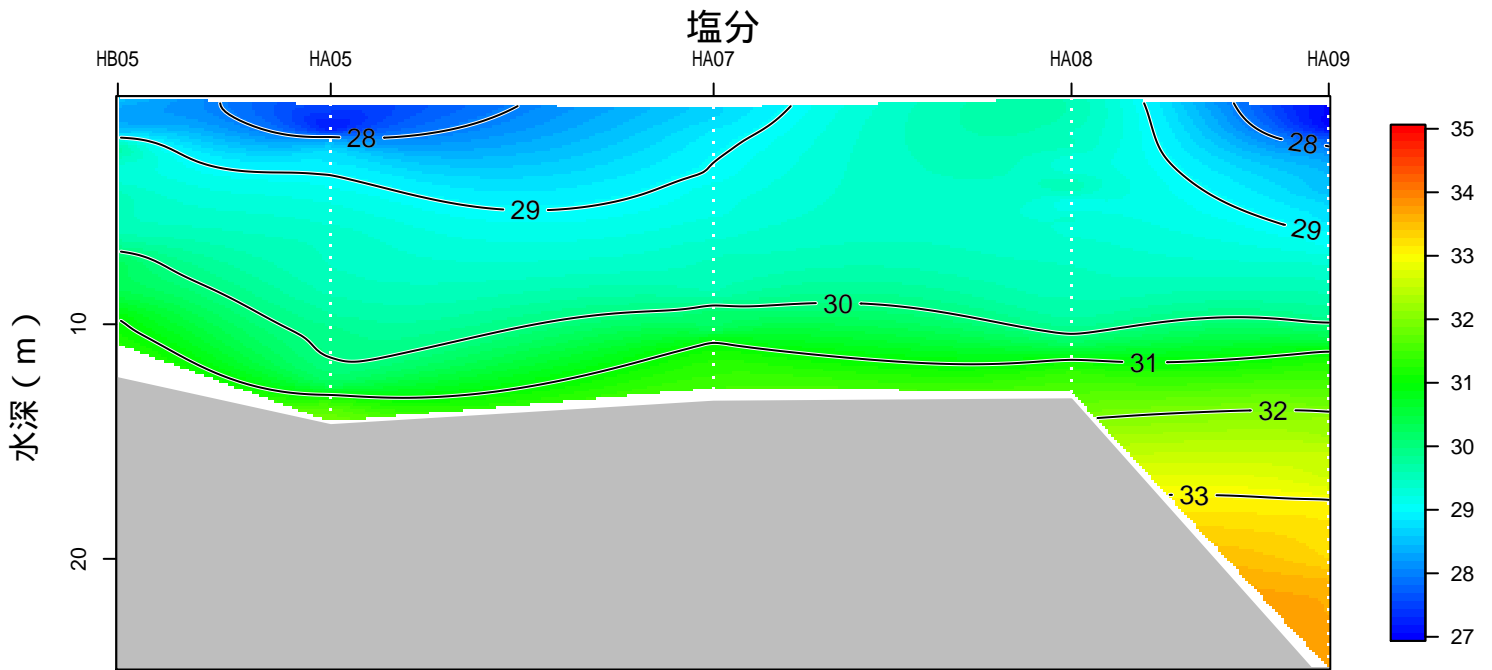
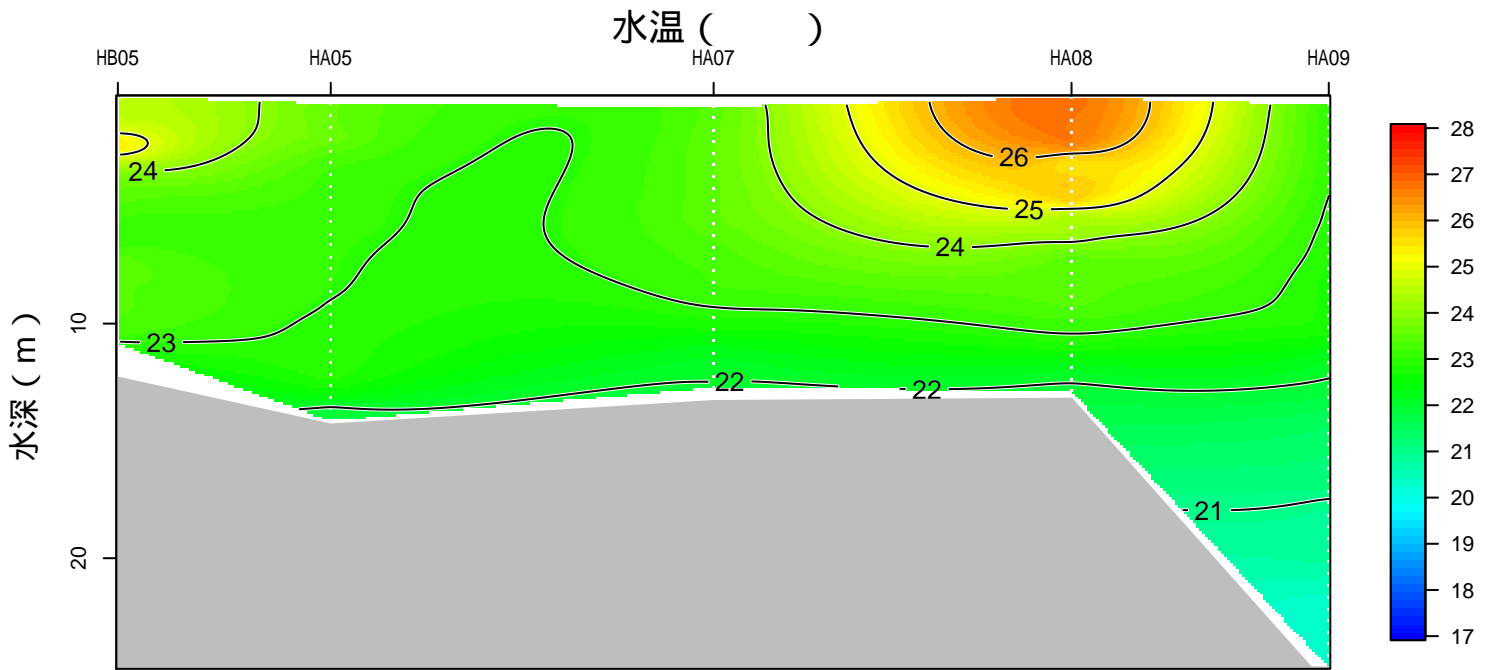
神奈川県水産技術センター 溶存酸素情報

2021年10月07.08日の観測結果 浅海定線調査



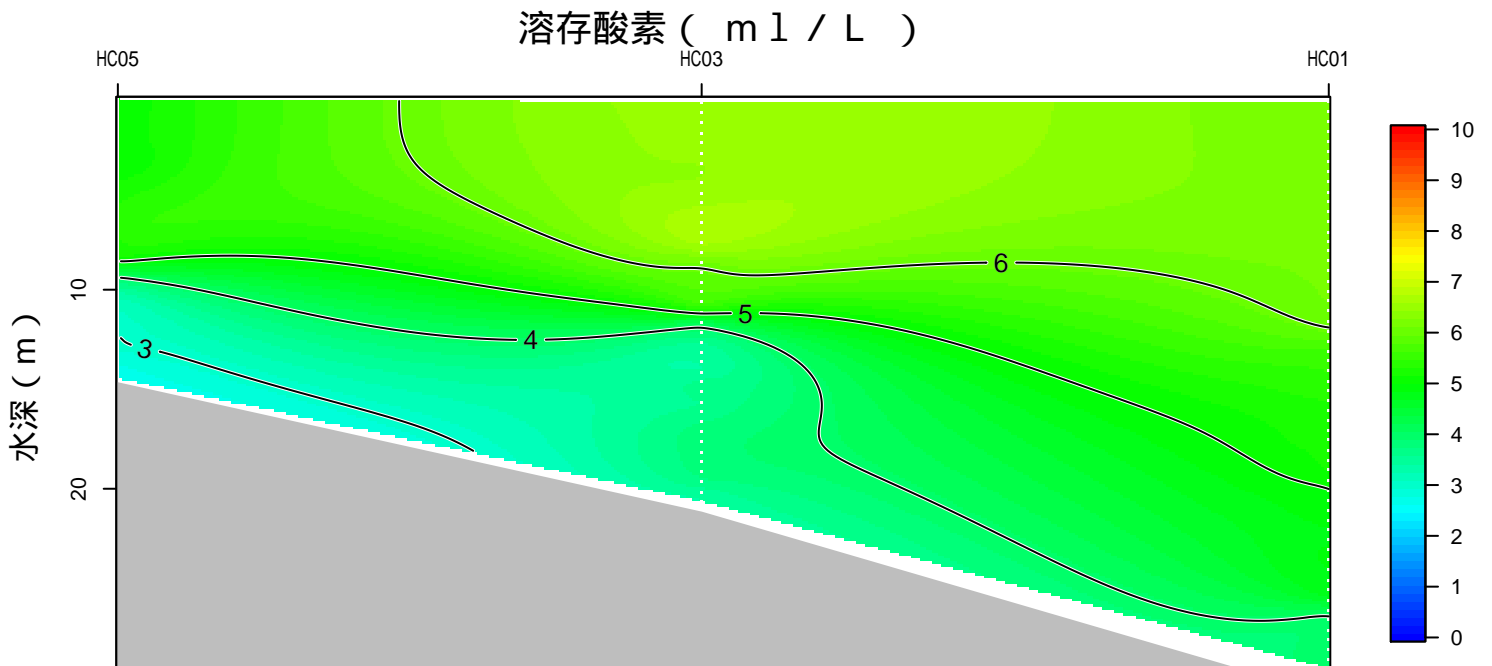
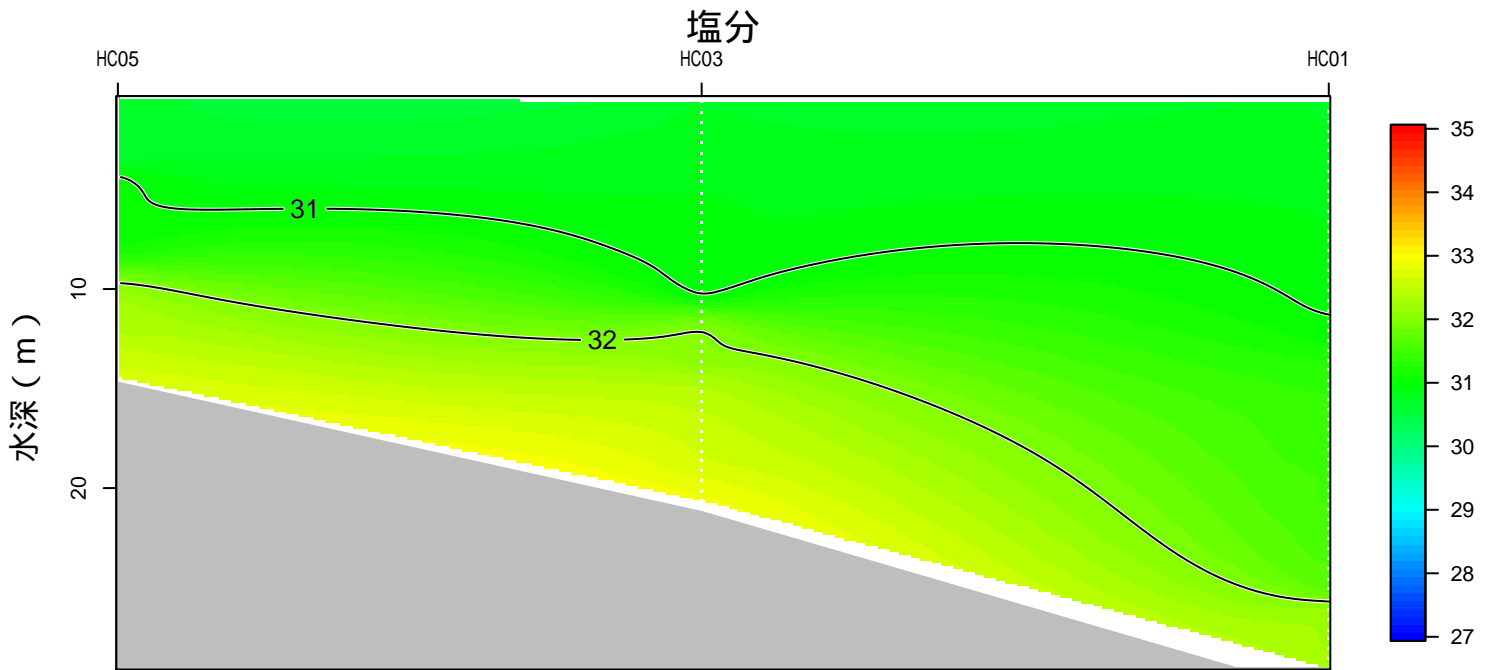
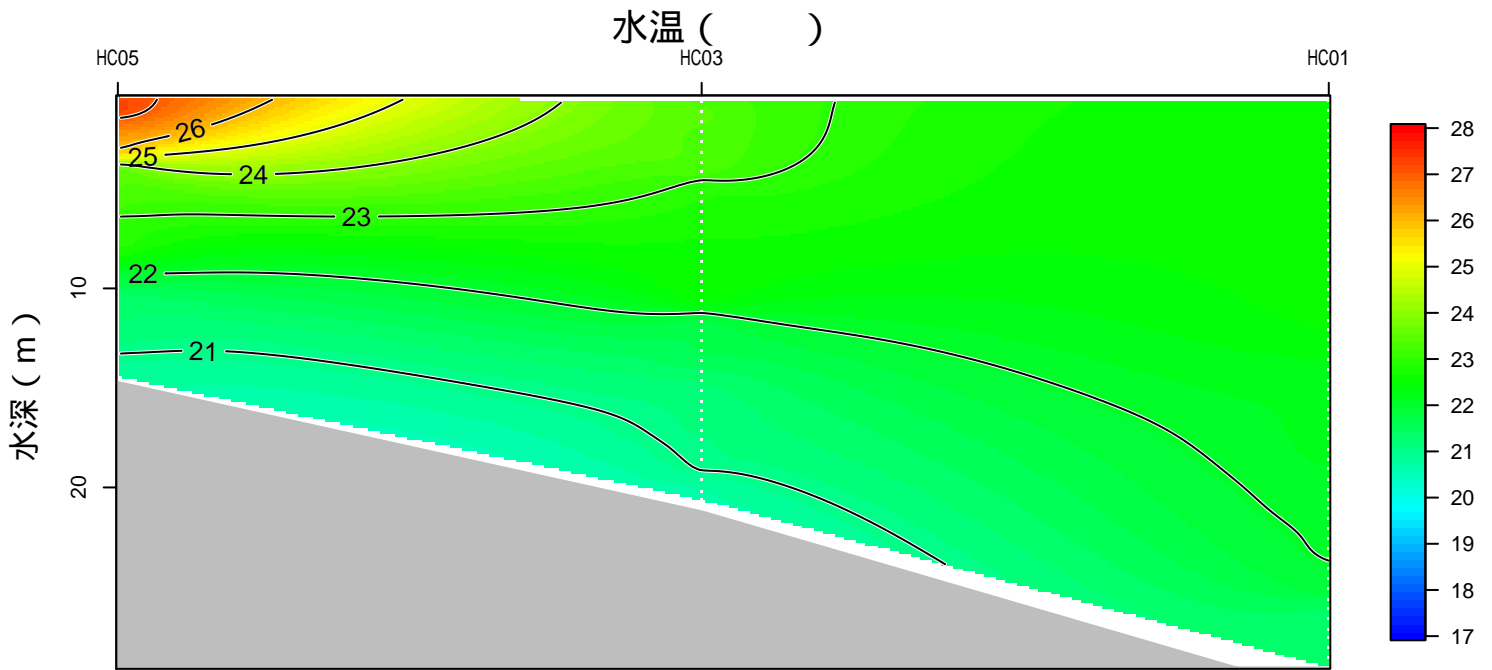
神奈川県水産技術センター 溶存酸素情報

2021年10月07.08日の観測結果 運河



神奈川県水産技術センター 溶存酸素情報

2021年10月07.08日の観測結果 根岸湾北



神奈川県水産技術センター 溶存酸素情報

2021年10月07.08日の観測結果 根岸湾南

