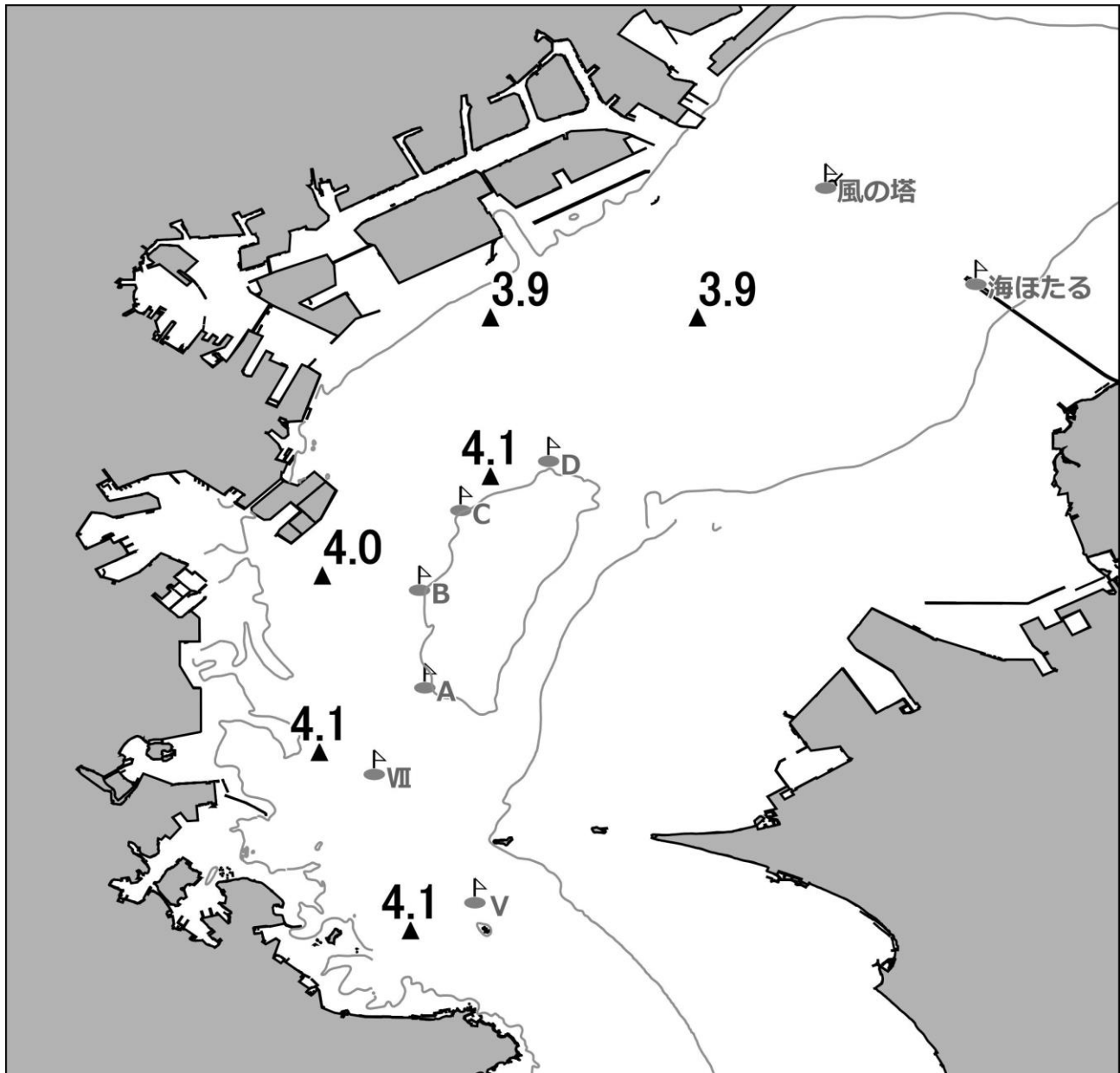


東京湾溶存酸素情報

漁業調査指導船江の島丸により調査を実施しました。

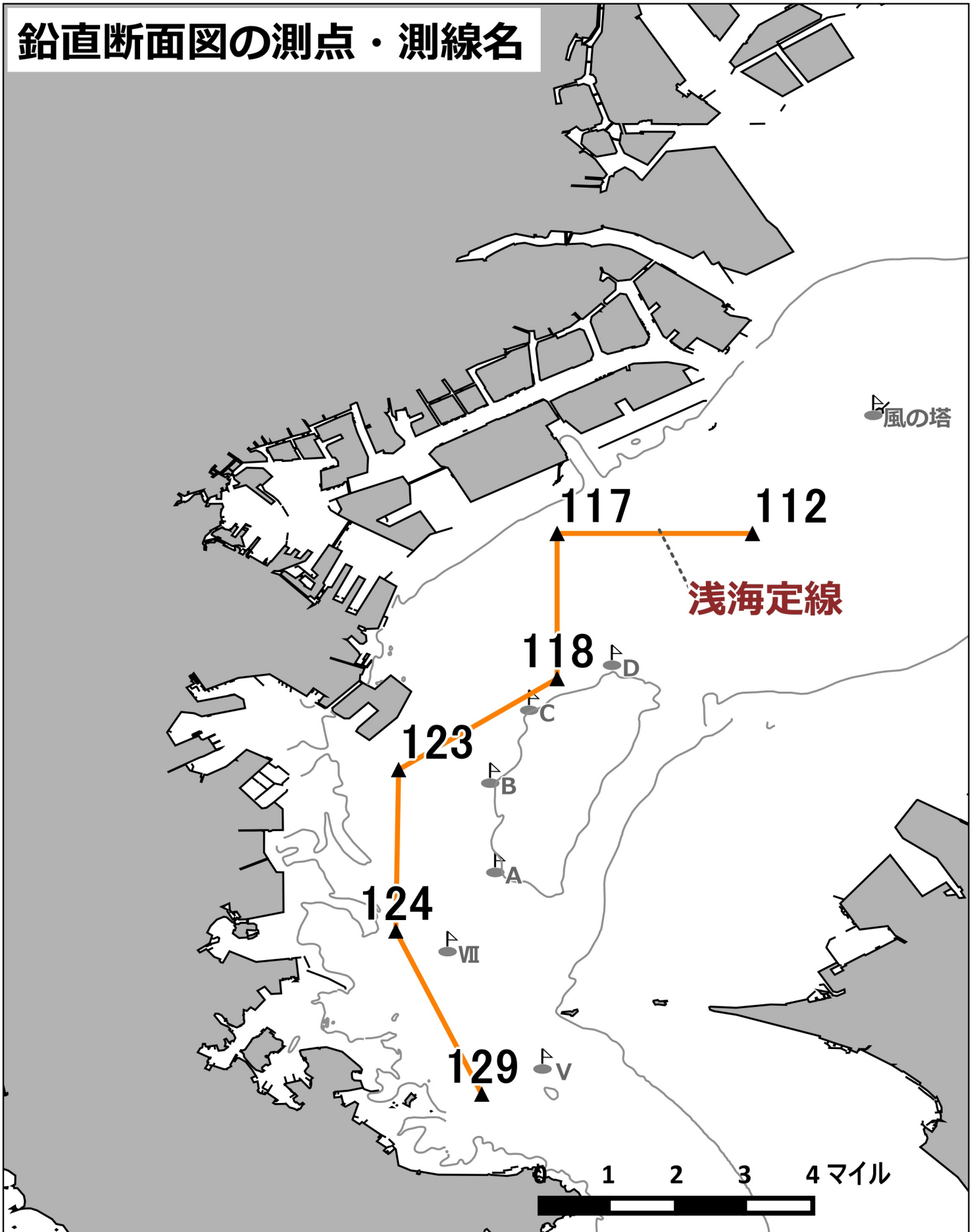
- 水温は、表層で 18℃台、底層では 18～19℃台です。
- 塩分は、表層で 31～32 台、底層では 33 台です。
- 溶存酸素濃度は底層でも高い水準であり、**貧酸素水塊 (≦2.5ml/L)** はみられませんでした。



底層の溶存酸素量(ml/L) ※底層：海底上約 50cm

表層と底層の水温差がほぼなくなり、
溶存酸素濃度が十分に高い状況です。

鉛直断面図の測点・測線名



※等深線は水深20m

神奈川県水産技術センター

神奈川県水産技術センター 溶存酸素情報

2021年11月08日の観測結果 浅海定線調査

