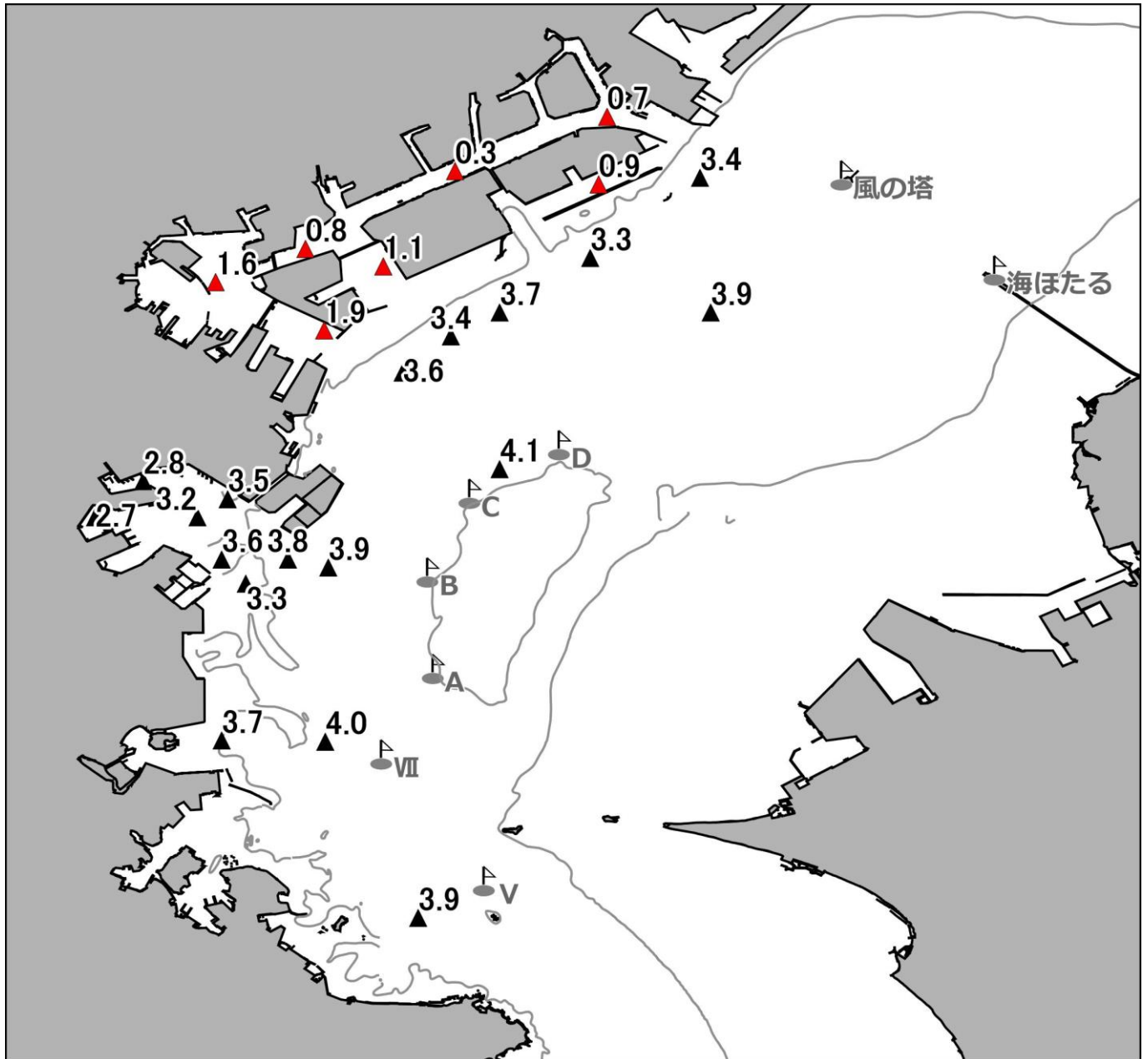


東京湾溶存酸素情報

漁業調査指導船江の島丸により調査を実施しました。

- 水温は、表層で 20～22℃台、底層：16～18℃台です。
- 塩分は、表層で 25～28 台、底層では 33～34 台です。
- 横浜港や東扇島周辺の海域において、**貧酸素水塊 (≦2.5ml/L)** を確認しました。



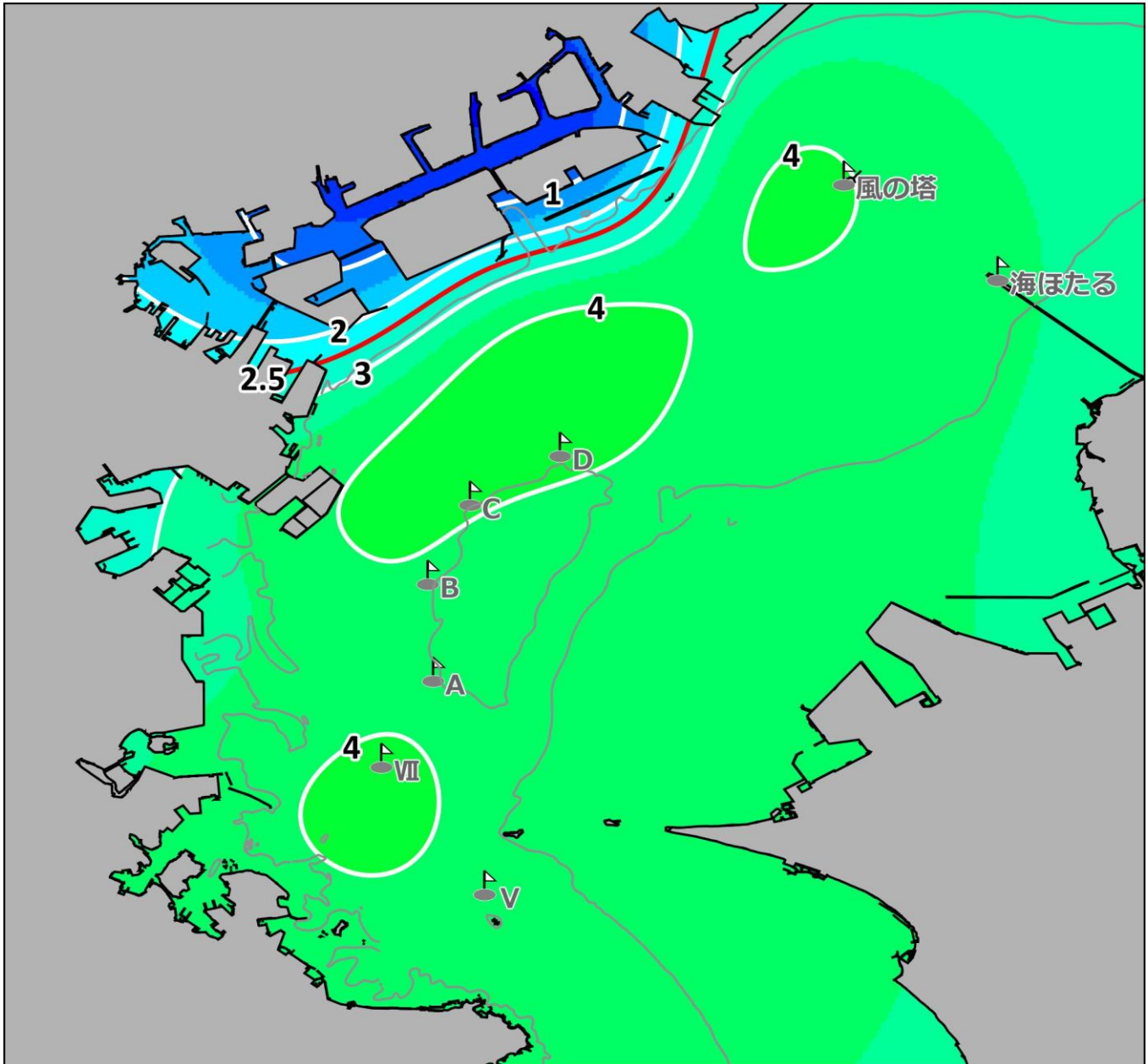
底層の溶存酸素量(ml/L) ※底層：海底上約 50cm

横浜港や東扇島周辺海域において貧酸素水塊が分布していますので、漁獲物の取扱いにご注意ください。

東京湾溶存酸素情報

漁業調査指導船江の島丸により調査を実施しました。

- 横浜港や東扇島周辺の海域において、貧酸素水塊（ ≤ 2.5 ml/L）を確認しました。 ※ 2.5 ml/L = 3.6 mg/L

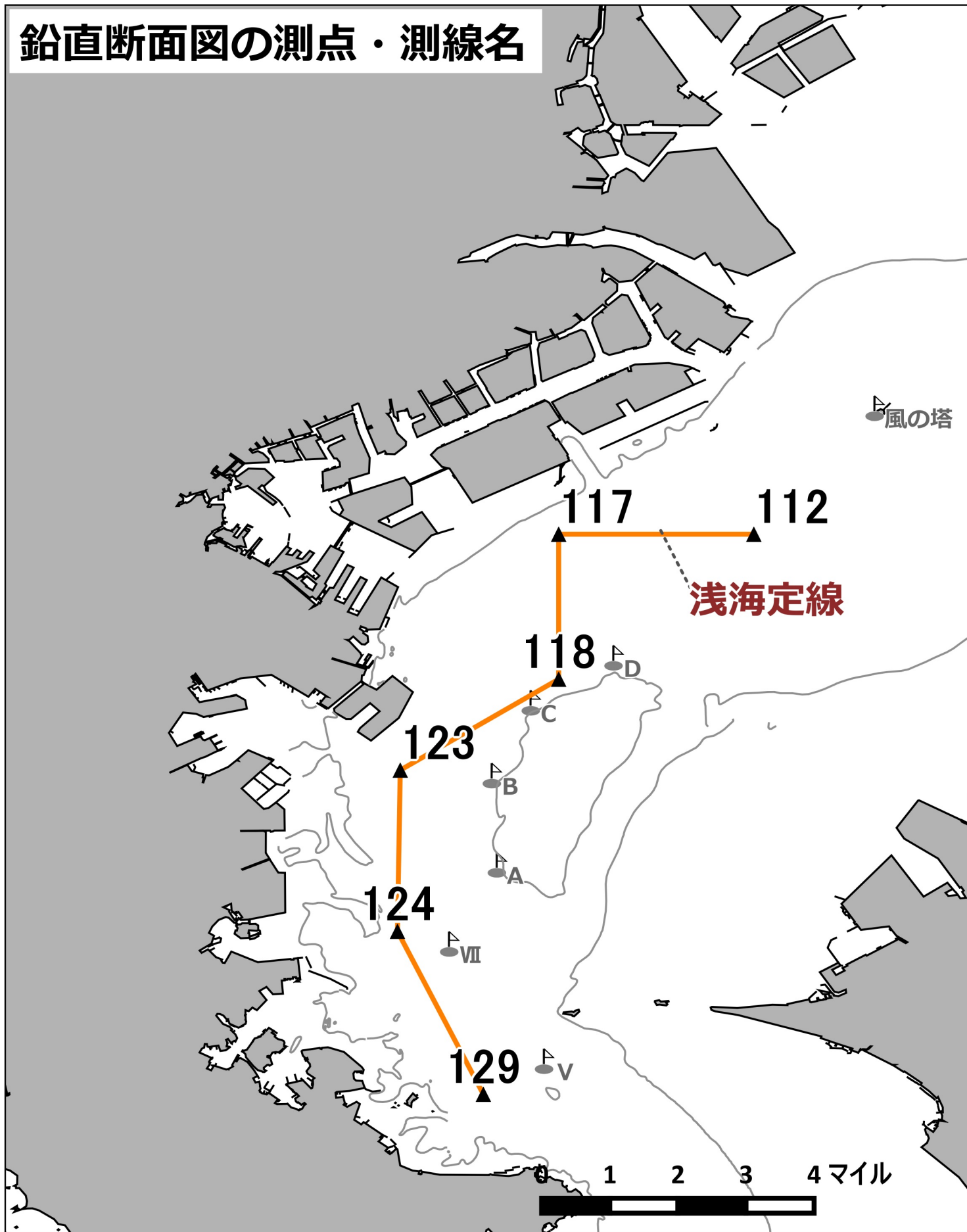


底層の溶存酸素推定分布図 (ml/L)

赤い線は貧酸素水塊の境界を、白い点は今回の調査の観測点を表しています。

※上記の分布図は調査による観測値から底層の溶存酸素量を推定したものです。

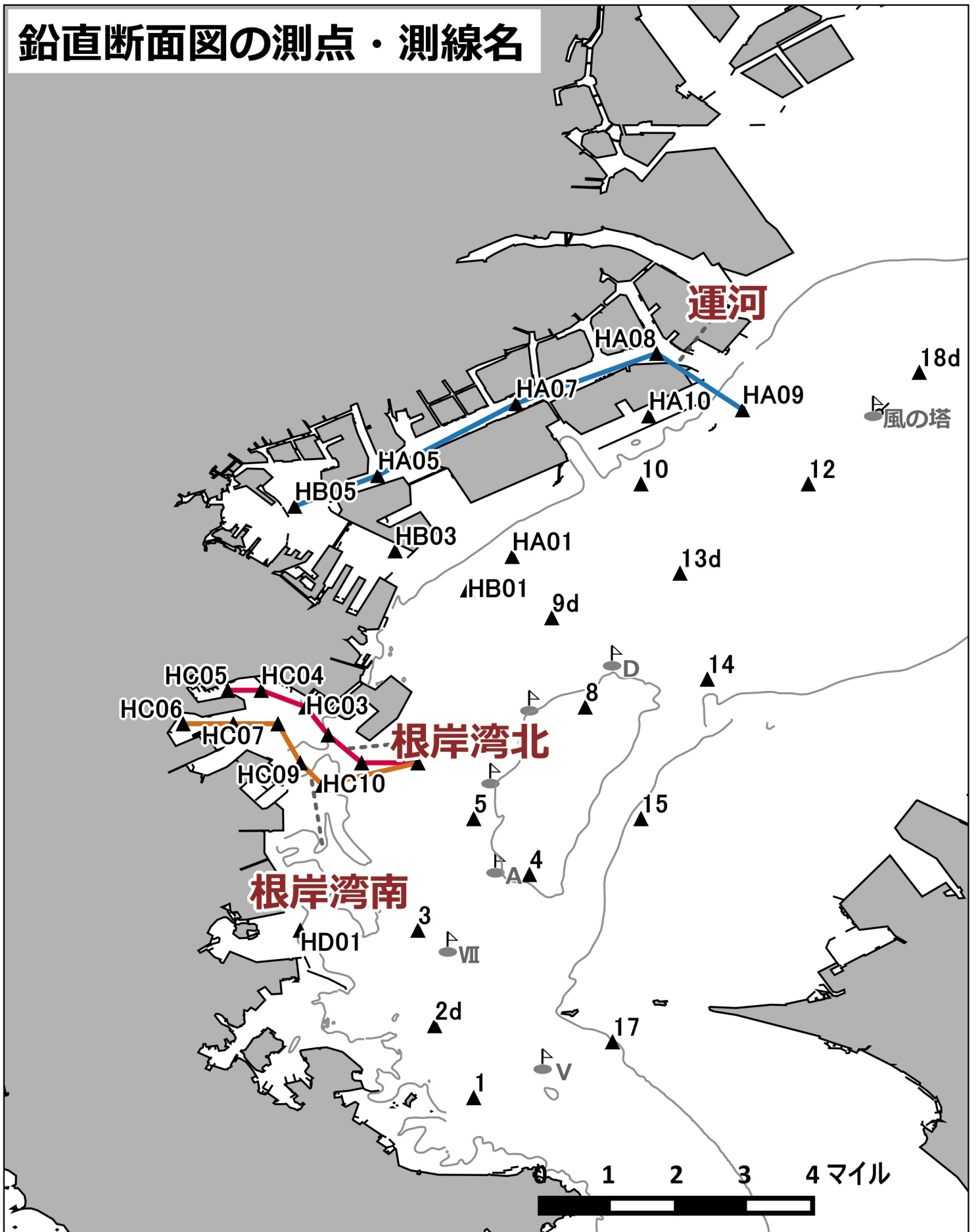
鉛直断面図の測点・測線名



※等深線は水深20m

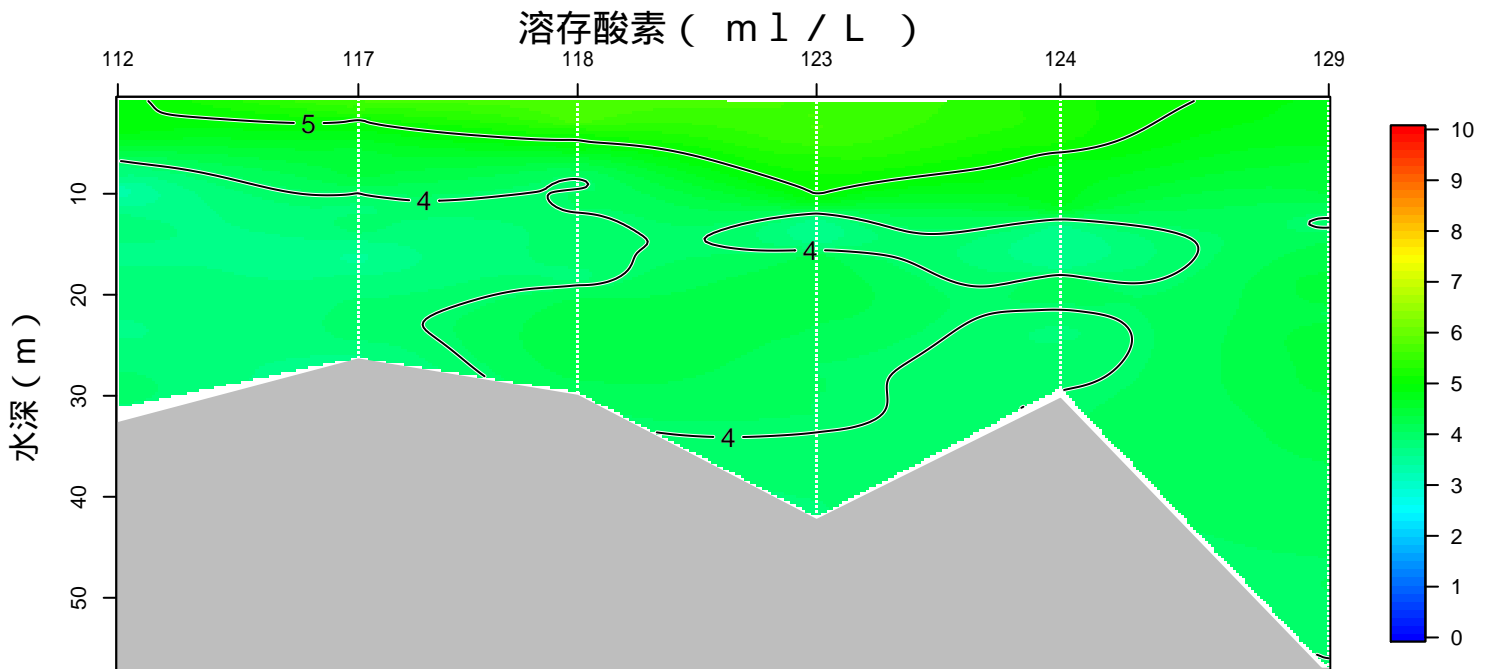
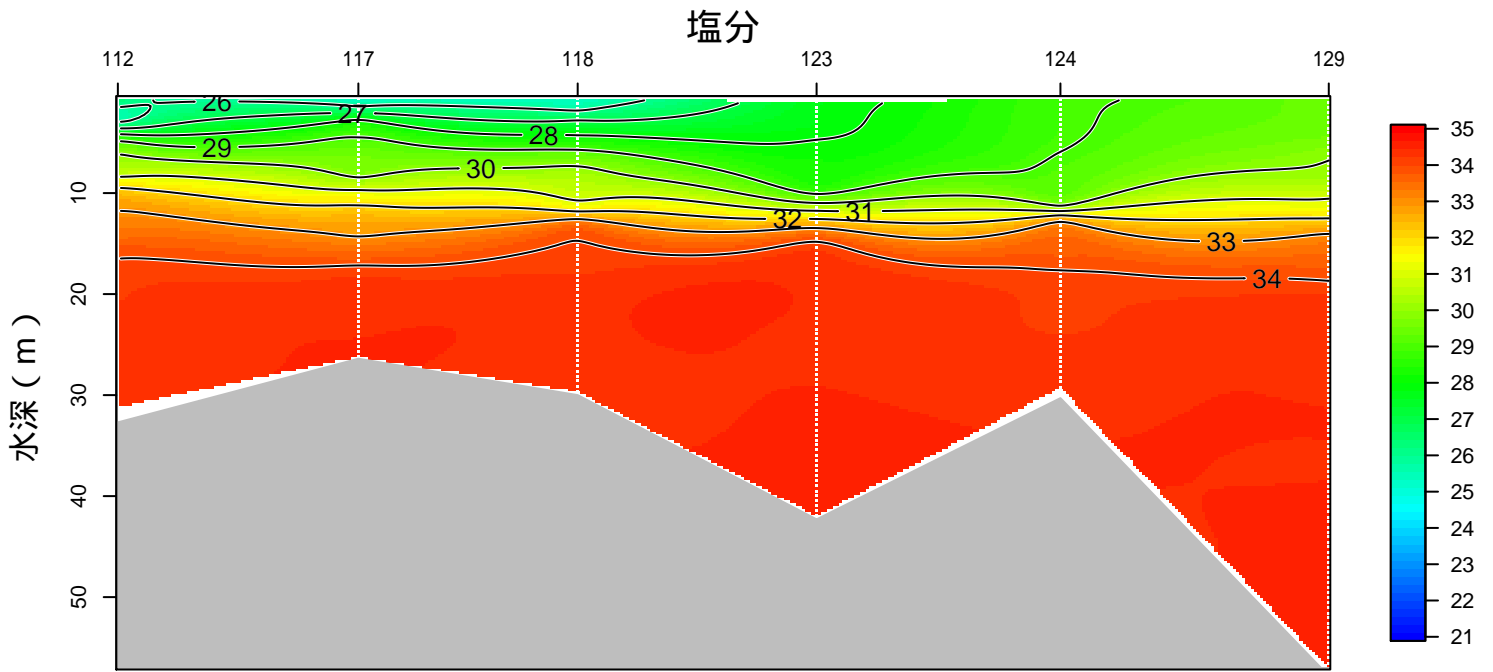
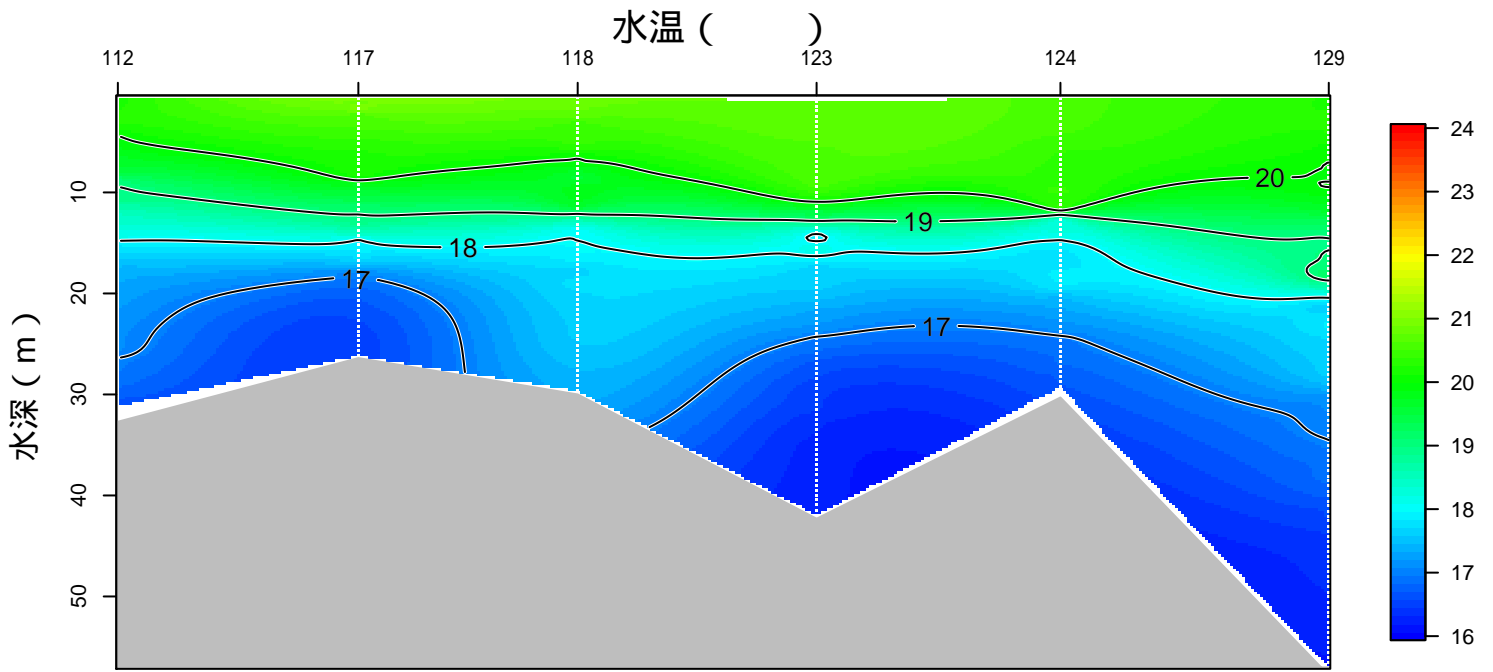
神奈川県水産技術センター

鉛直断面図の測点・測線名



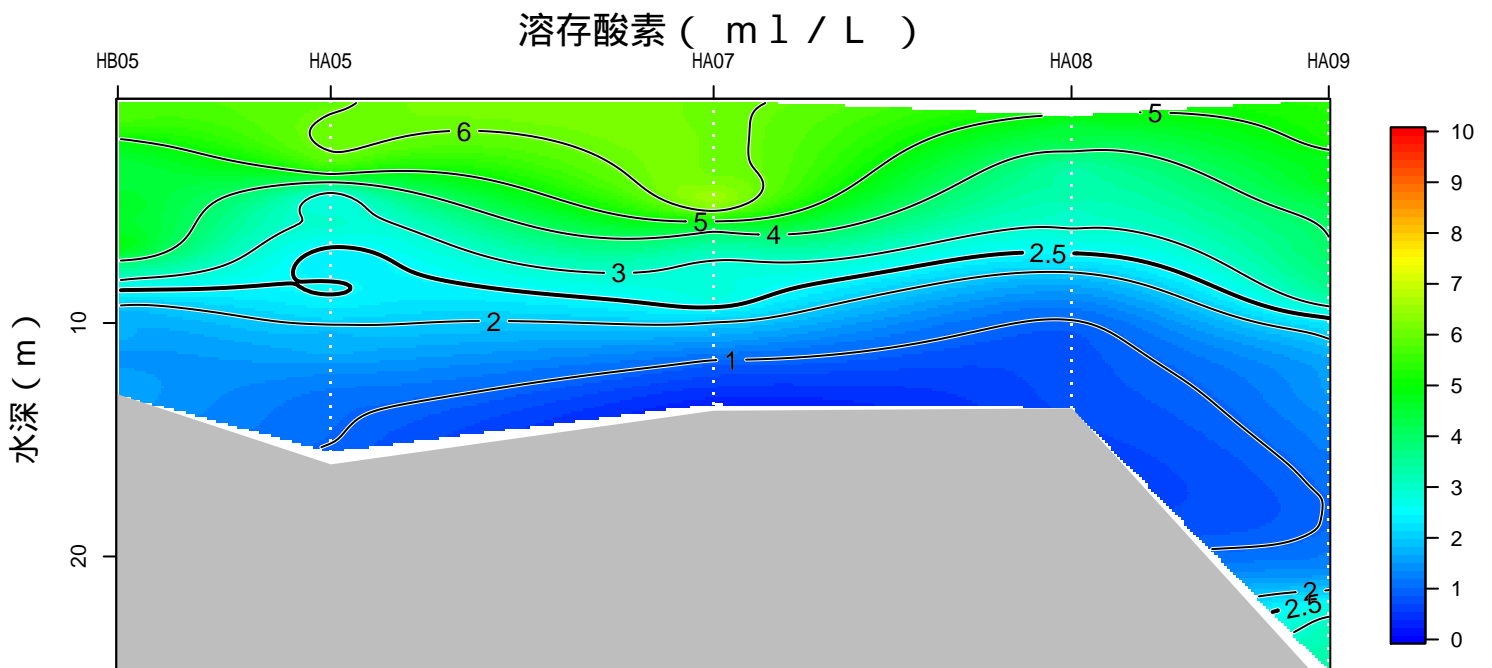
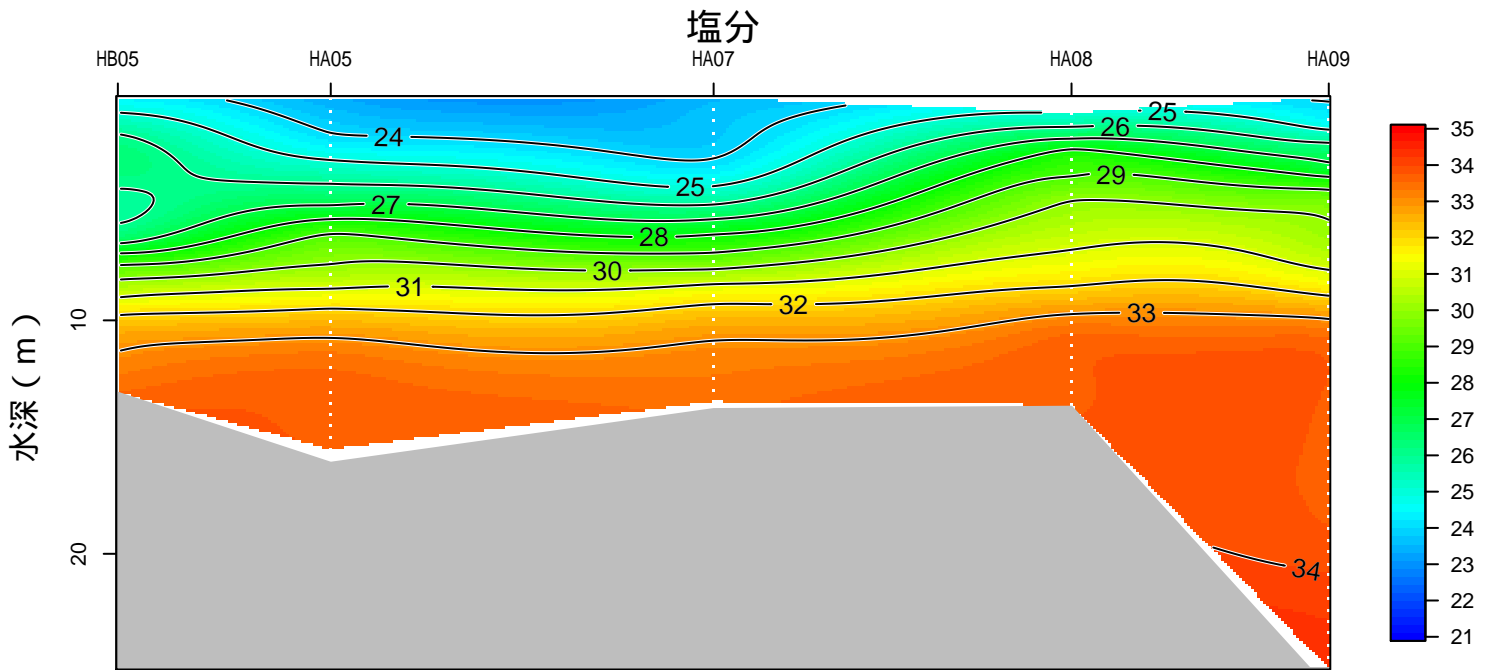
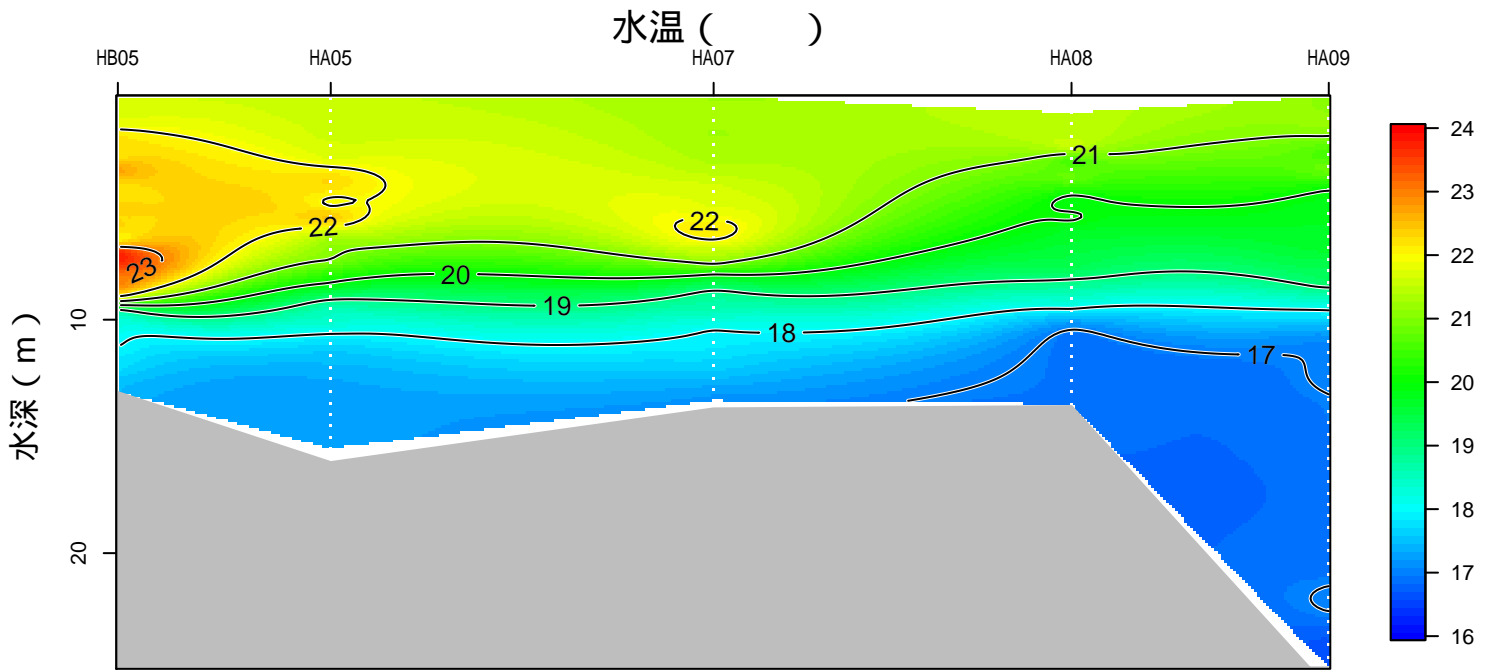
神奈川県水産技術センター 溶存酸素情報

2022年06月09.10日の観測結果 浅海定線調査



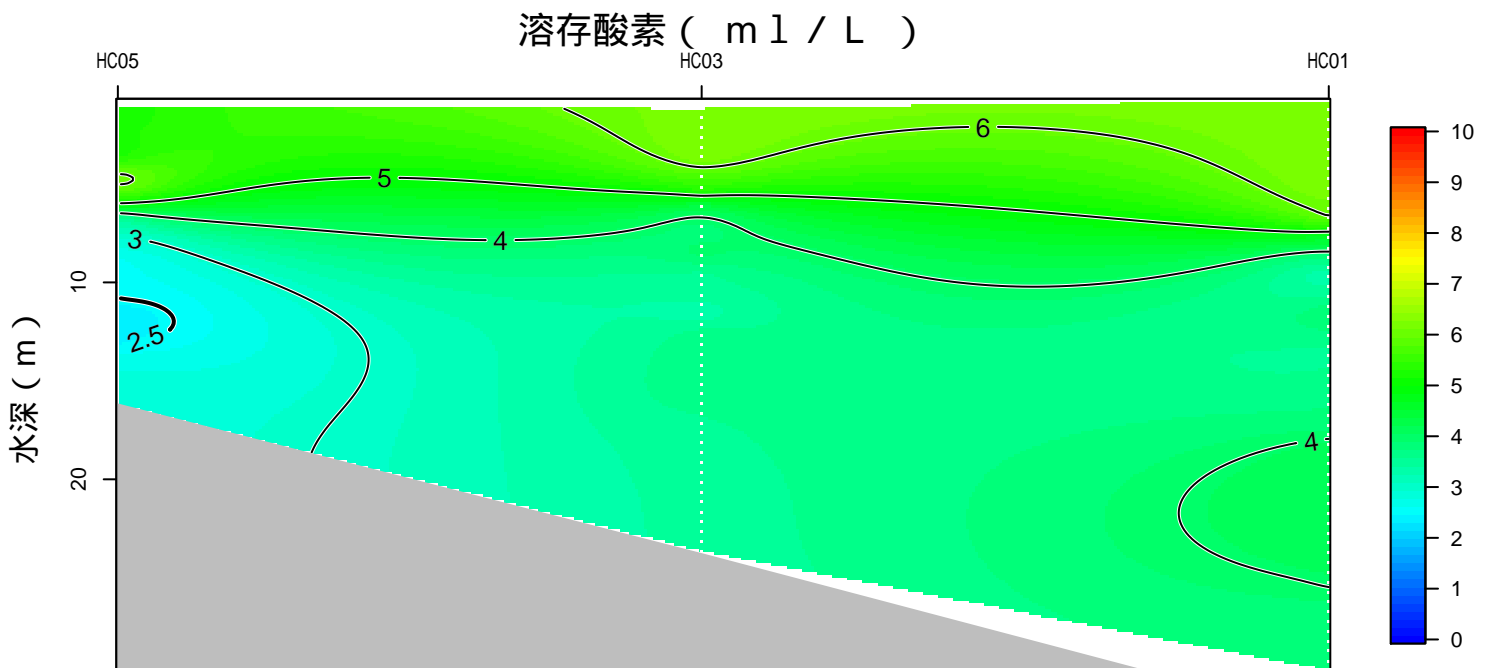
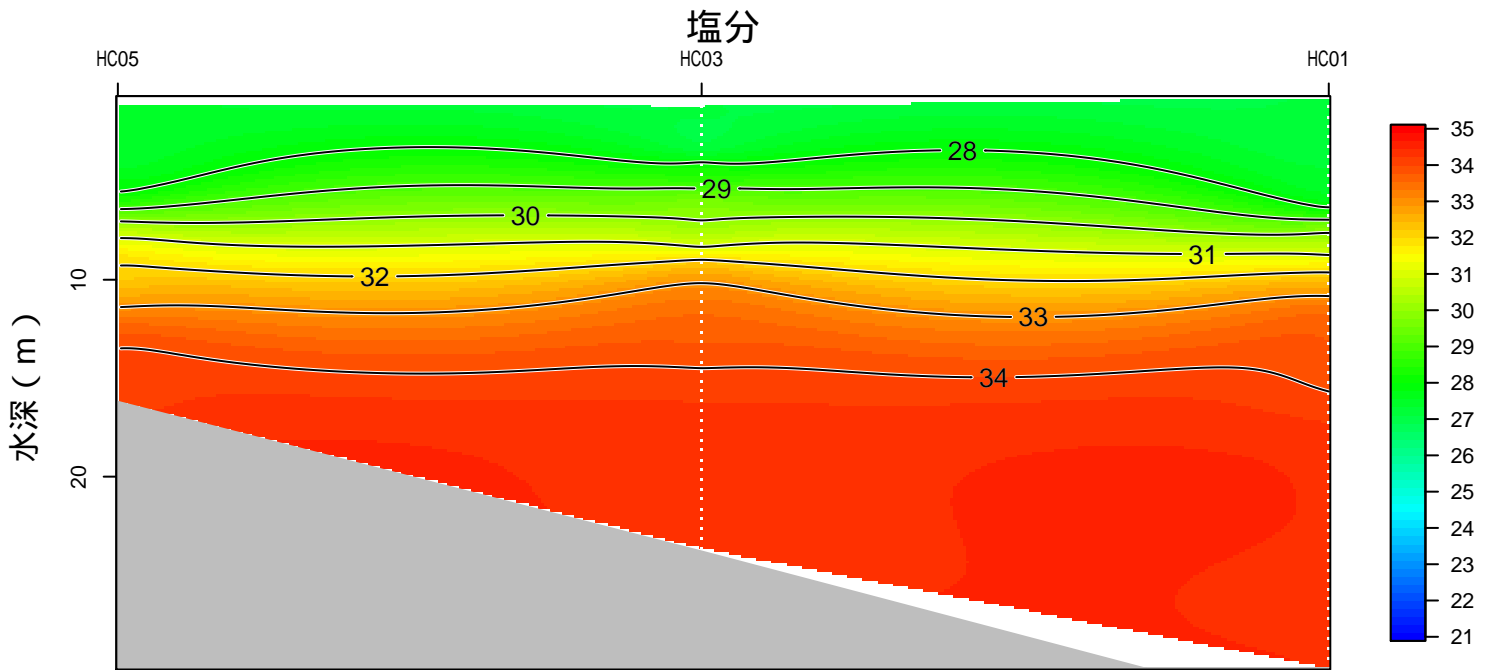
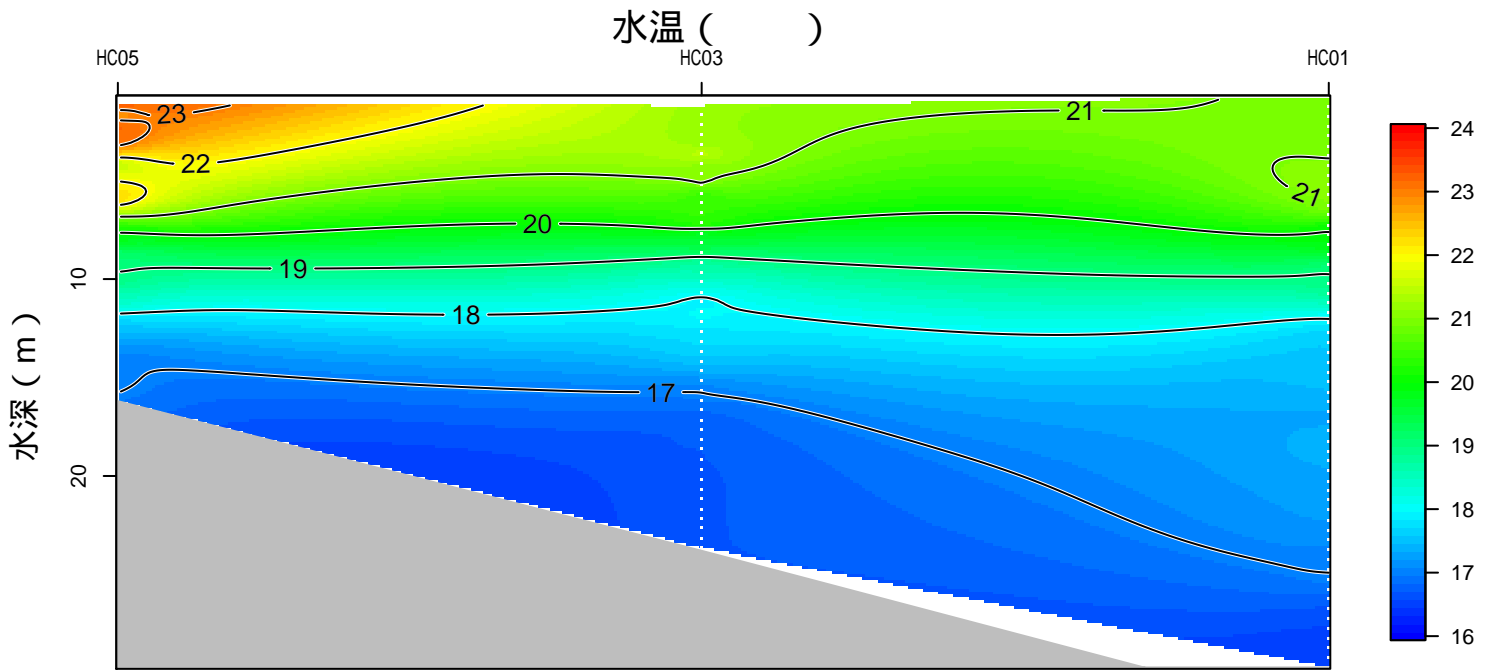
神奈川県水産技術センター 溶存酸素情報

2022年06月09.10日の観測結果 運河



神奈川県水産技術センター 溶存酸素情報

2022年06月09.10日の観測結果 根岸湾北



神奈川県水産技術センター 溶存酸素情報

2022年06月09.10日の観測結果 根岸湾南

