

東京湾溶存酸素情報

漁業調査指導船江の島丸により調査を実施しました。

- 水温は、表層で 25~28℃、底層で 17~19℃台です。
- 塩分は、表層で 25~27 台、底層では 33~34 台です。
- 根岸湾奥部、横浜港、東扇島周辺の海域で**貧酸素水塊 (≤2.5ml/L)**が確認されました。※2.5ml/L = 3.6mg/L



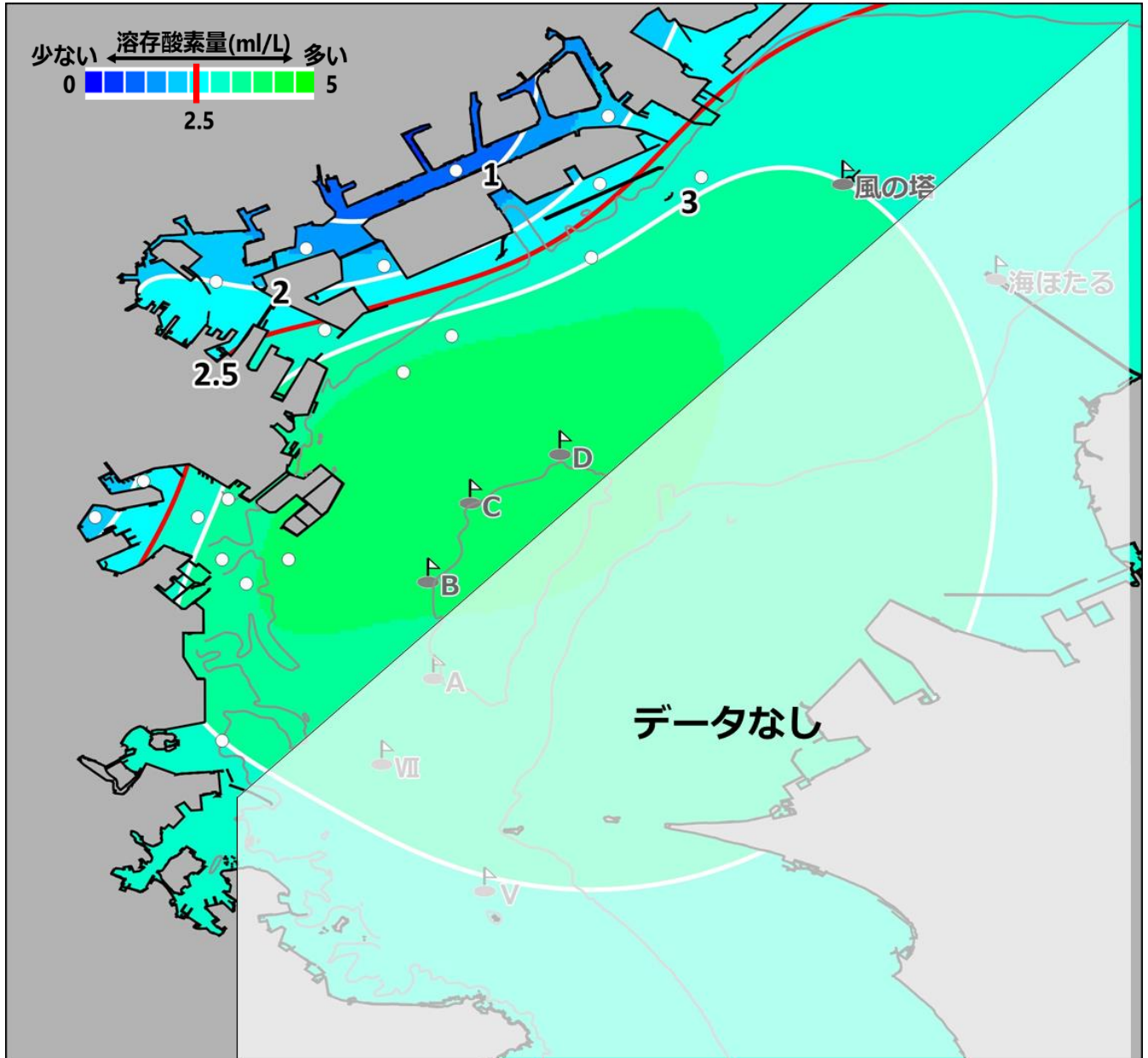
底層の溶存酸素量(ml/L) ※底層：海底上約 50cm

前回調査 (8/17) と比べて溶存酸素量がやや改善していますが、根岸湾奥部や横浜港、東扇島周辺の底層では、依然として貧酸素水塊が確認されていますので操業の際にはご注意ください。

東京湾溶存酸素情報

漁業調査指導船江の島丸により調査を実施しました。

- 根岸湾奥部、横浜港、東扇島周辺の海域で、**貧酸素水塊** ($\leq 2.5\text{ml/L}$) の張り出しが見られました。※ $2.5\text{ml/L} = 3.6\text{mg/L}$

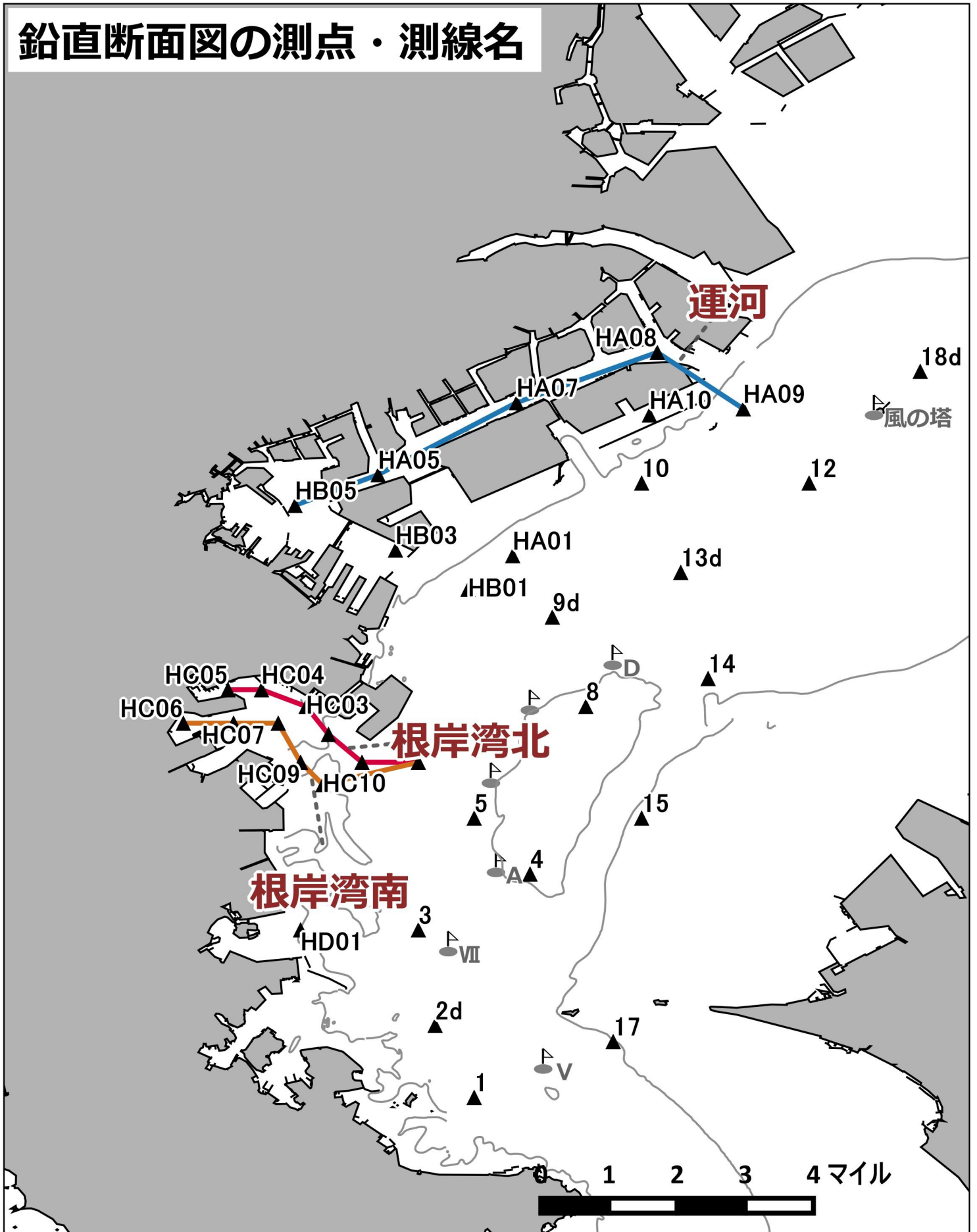


底層の溶存酸素推定分布図 (ml/L)

赤い線は貧酸素水塊の境界を、白い点は今回の調査の観測点を表しています。

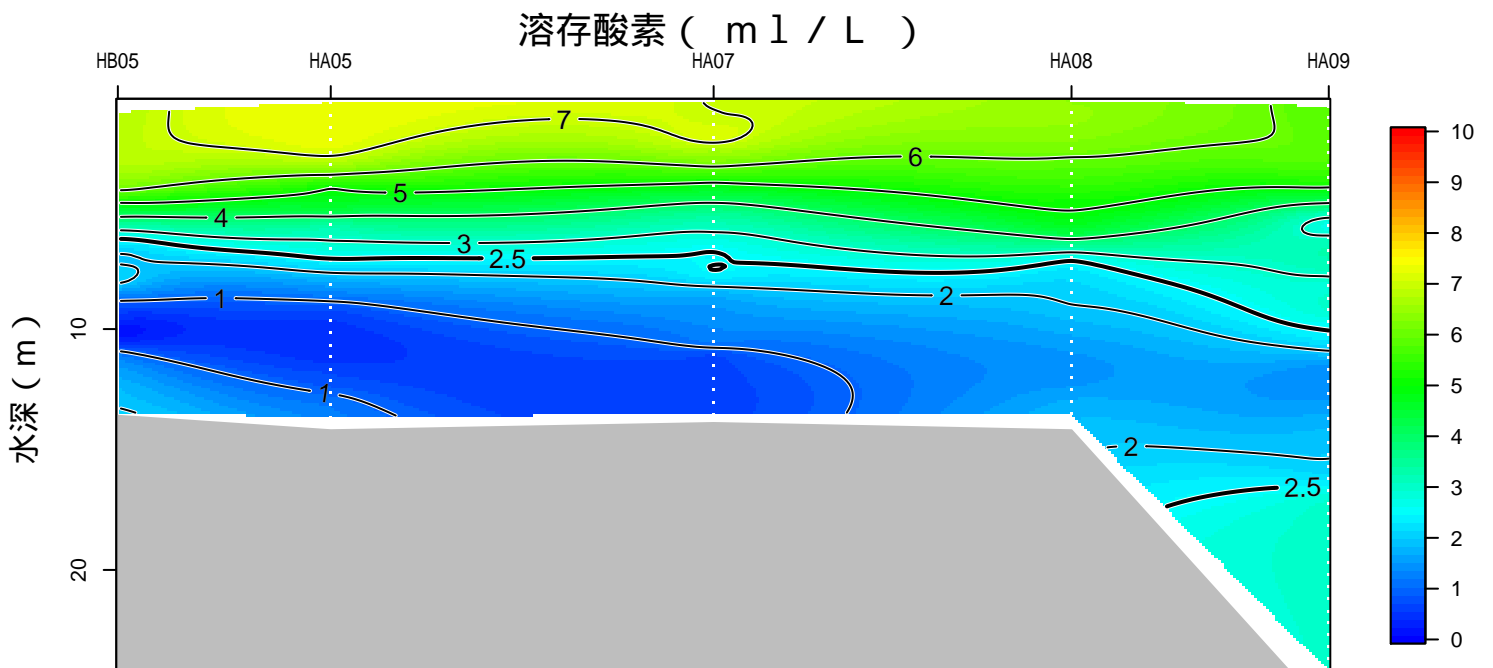
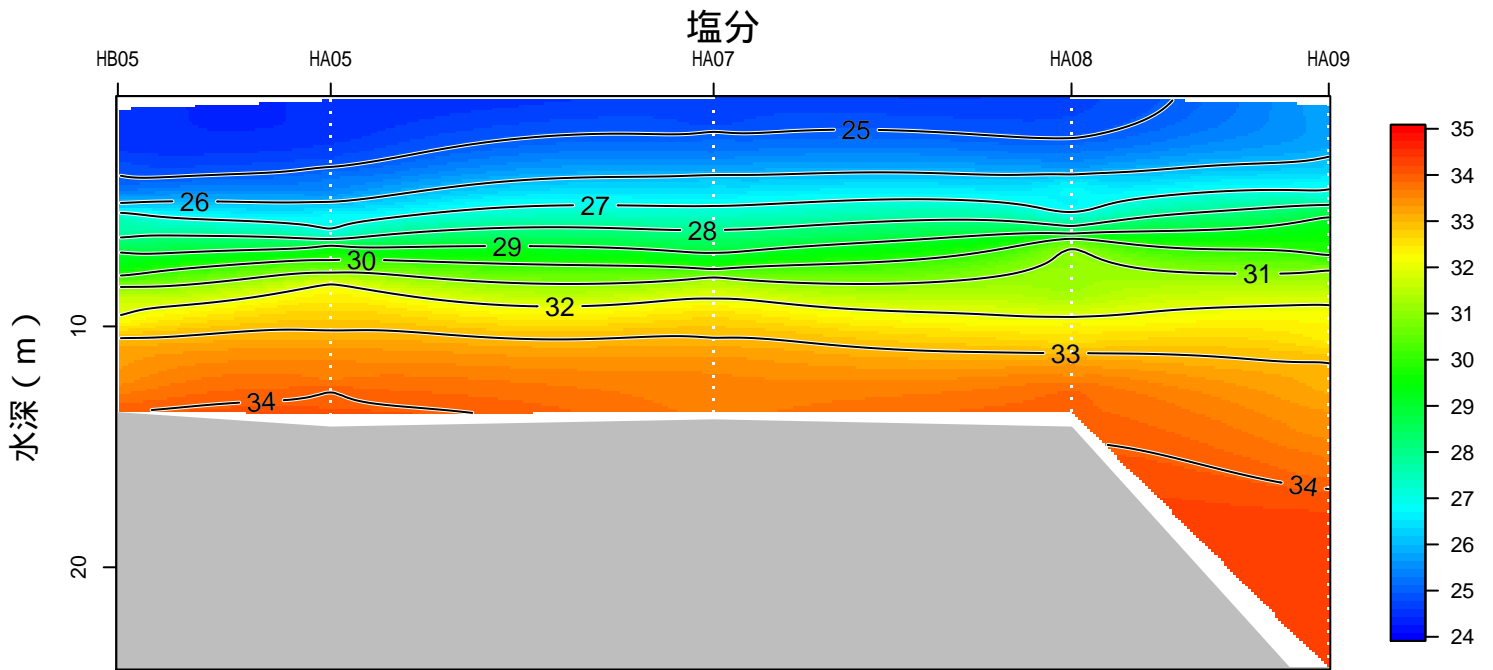
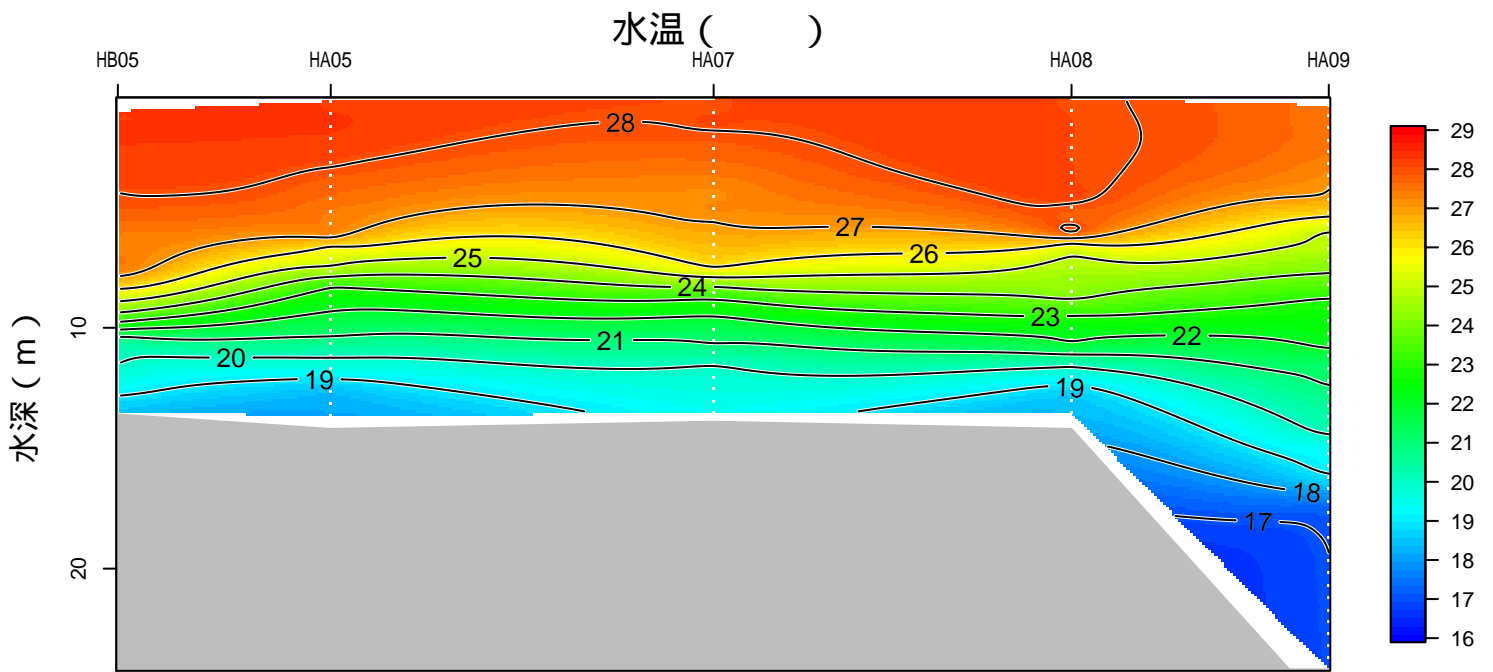
※上記の分布図は調査による観測値から底層の溶存酸素量を推定したものです。

鉛直断面図の測点・測線名



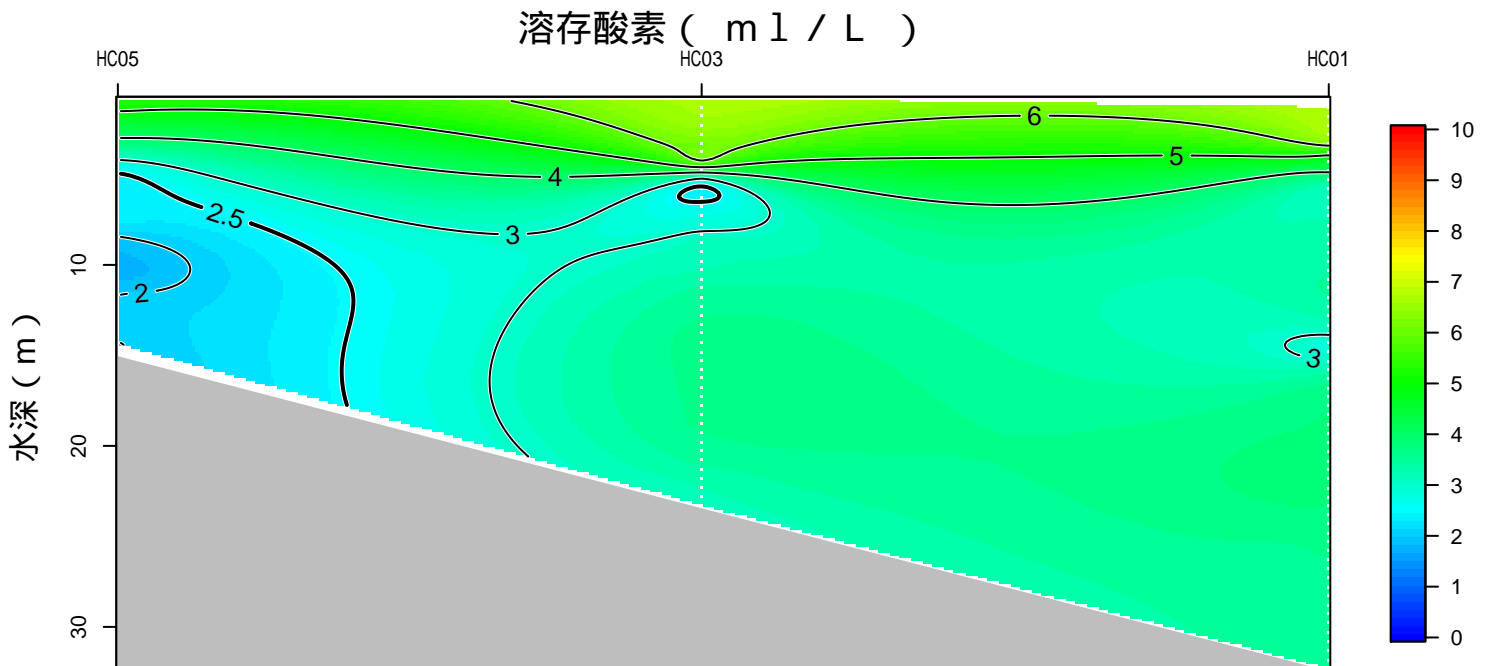
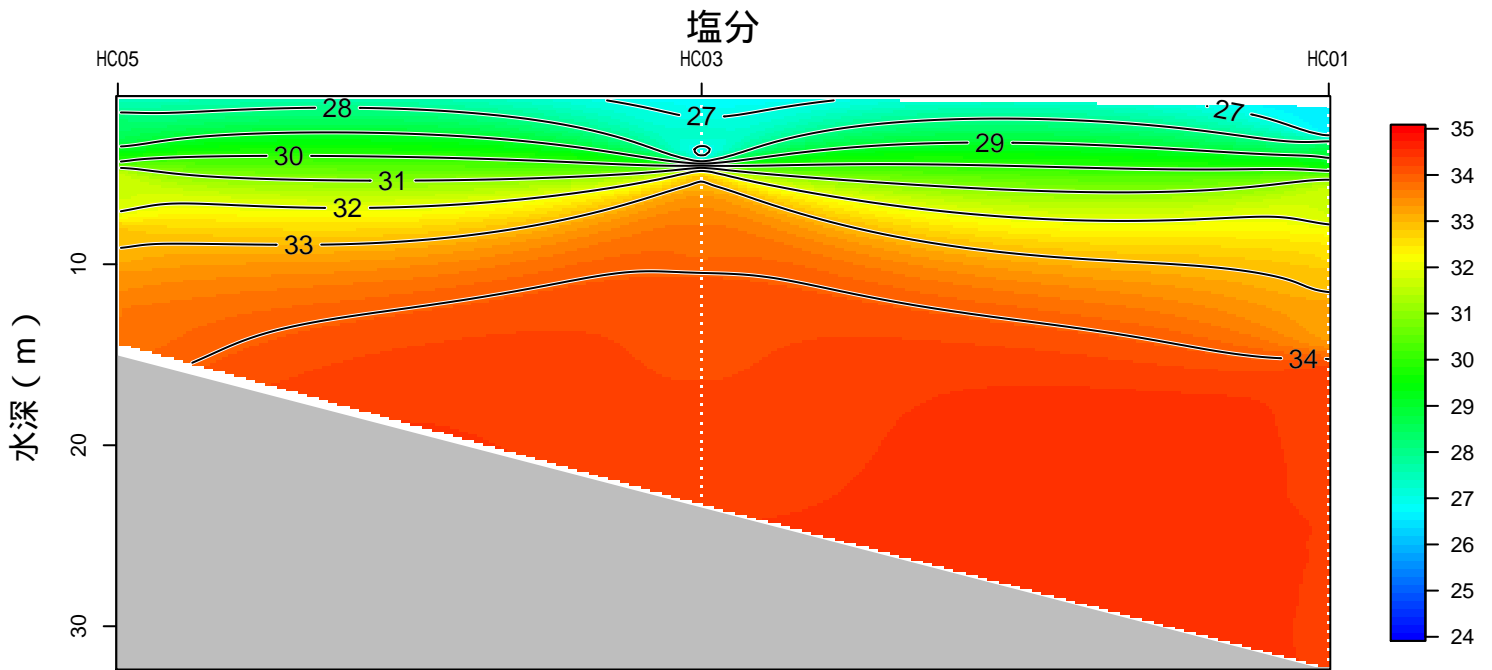
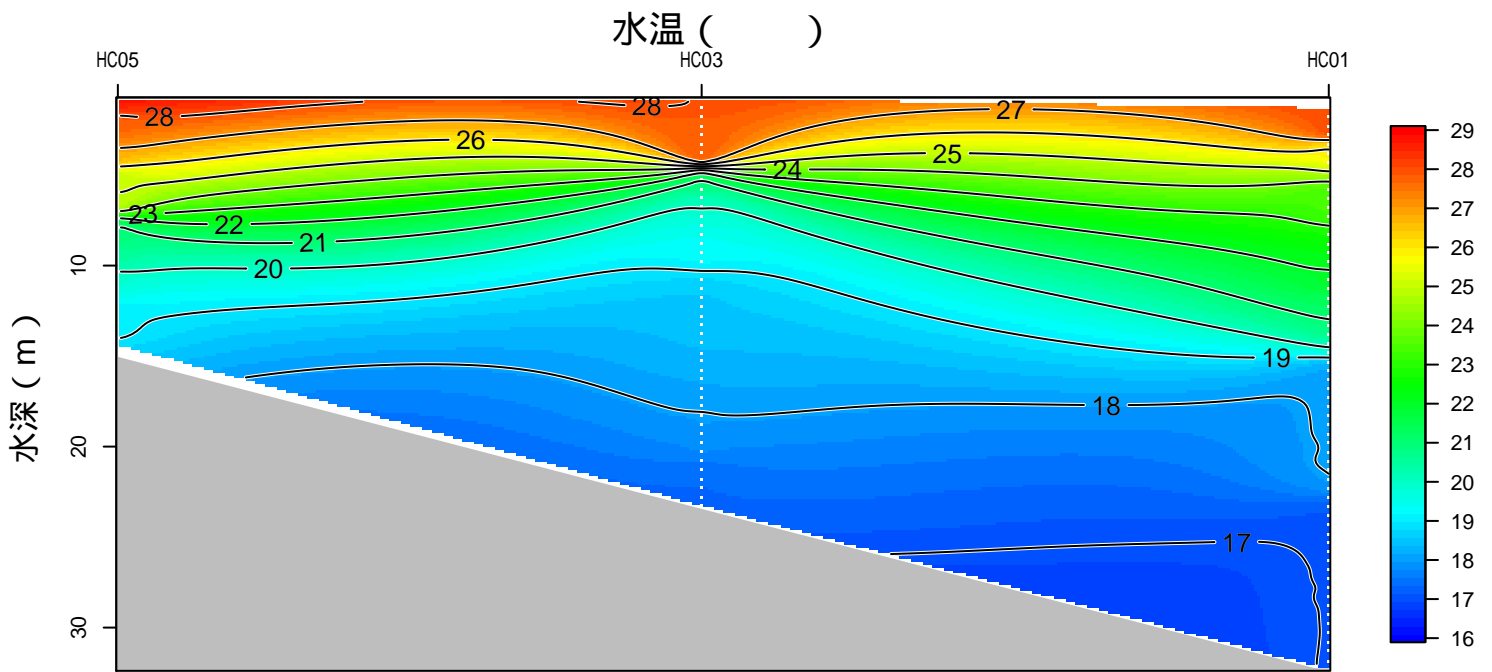
神奈川県水産技術センター 溶存酸素情報

2022年08月23日の観測結果 運河



神奈川県水産技術センター 溶存酸素情報

2022年08月23日の観測結果 根岸湾北



神奈川県水産技術センター 溶存酸素情報

2022年08月23日の観測結果 根岸湾南

