

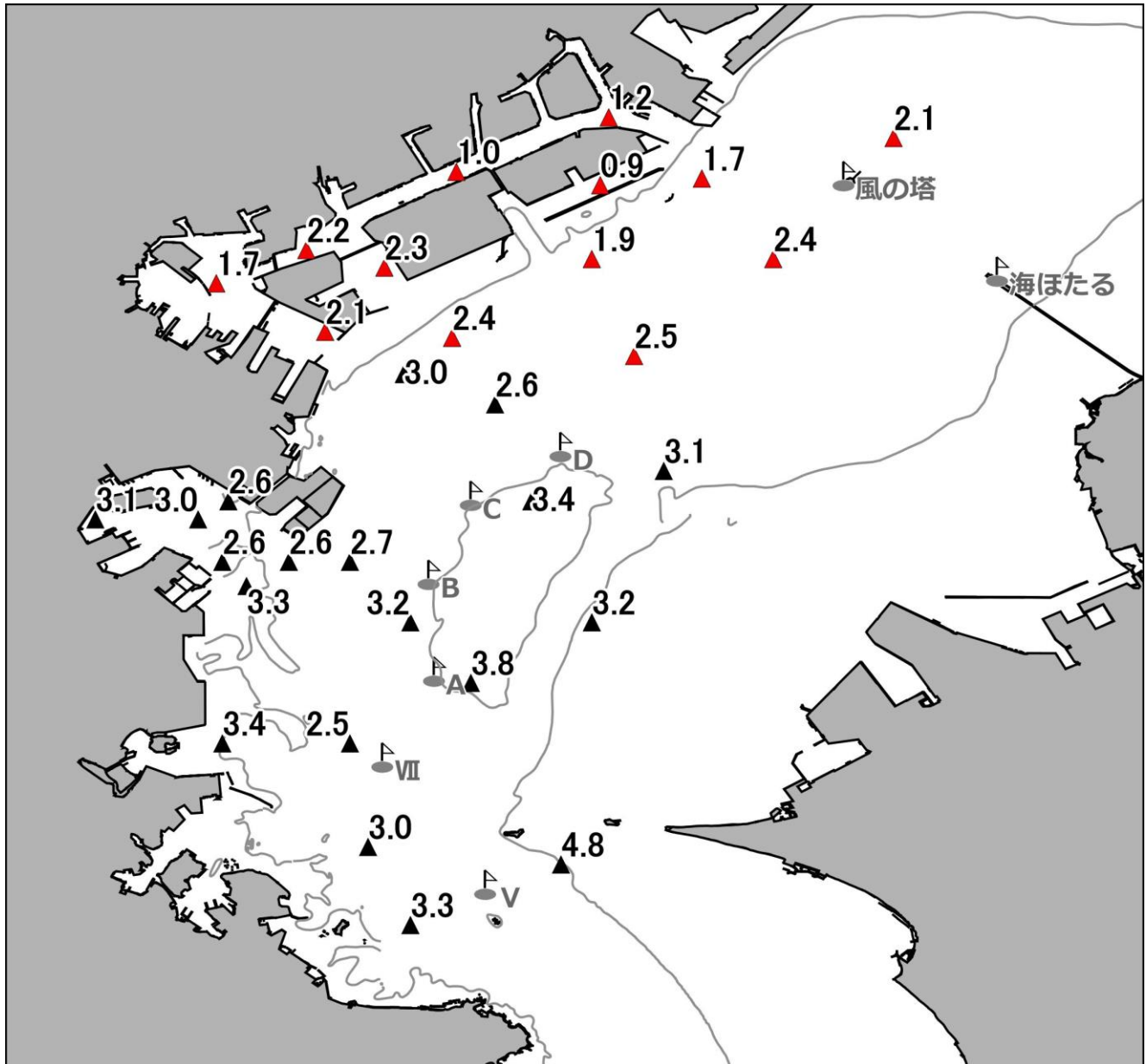
東京湾溶存酸素情報

2022/09/26～27

<2022年度第10号>

漁業調査指導船江の島丸により調査を実施しました。

- 水温は、表層で23～25℃、底層で19～21℃台です。
- 塩分は、表層で22～26台、底層では33～34台です。
- 横浜港内、東扇島及び風の塔海域の底層で、**貧酸素水塊**（ $\leq 2.5\text{ml/L}$ ）を確認しました。※ $2.5\text{ml/L} = 3.6\text{mg/L}$



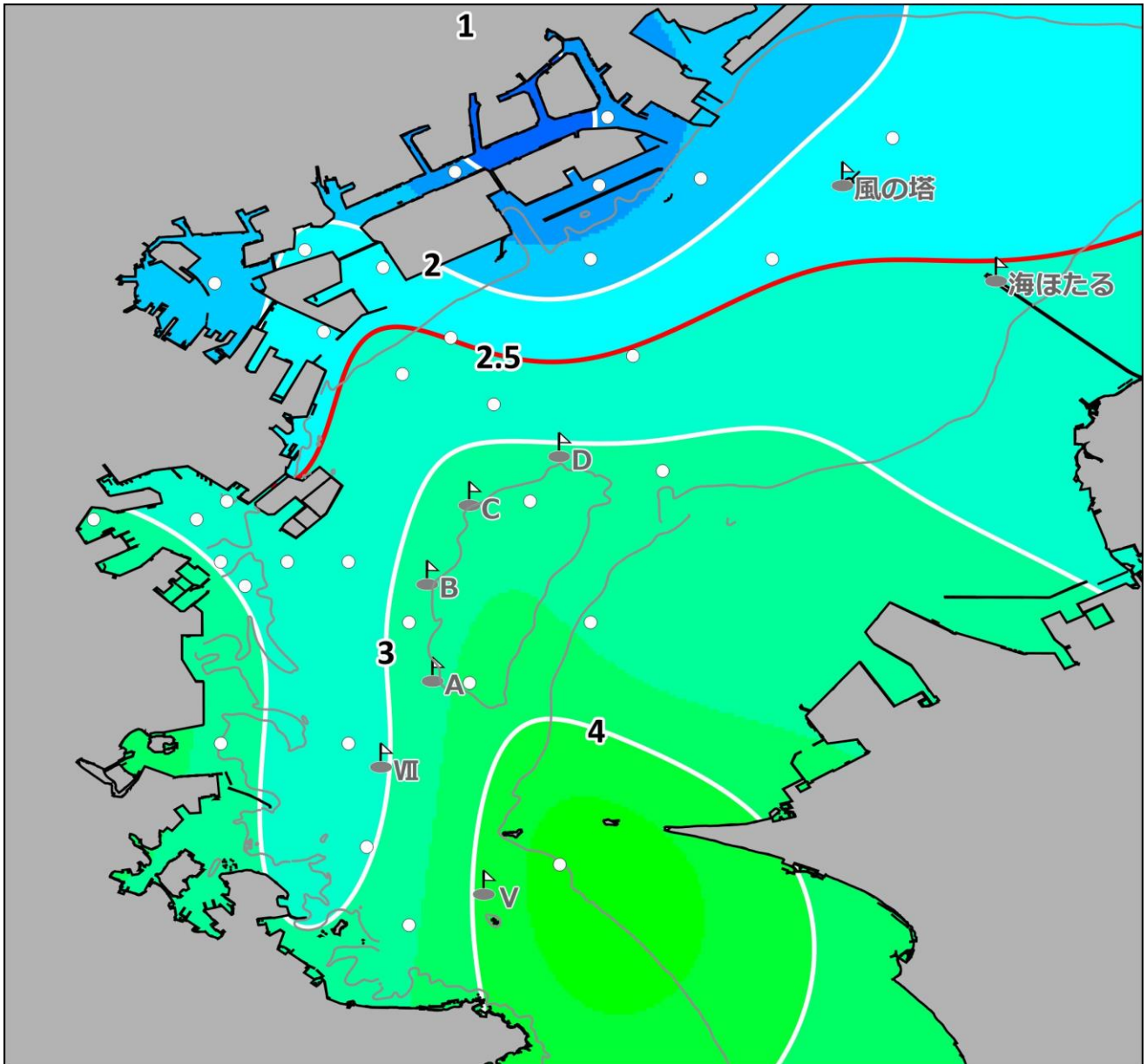
底層の溶存酸素量(ml/L) ※底層：海底上約50cm

前回調査(9/6)と比べて溶存酸素量はやや改善しておりますが、北部海域では、依然として底層に貧酸素水塊が確認されています。操業の際にはご注意ください。

東京湾溶存酸素情報

漁業調査指導船江の島丸により調査を実施しました。

- 横浜港内、東扇島及び風の塔海域の底層で、**貧酸素水塊 (≦ 2.5ml/L)** を確認しました。※2.5ml/L = 3.6mg/L

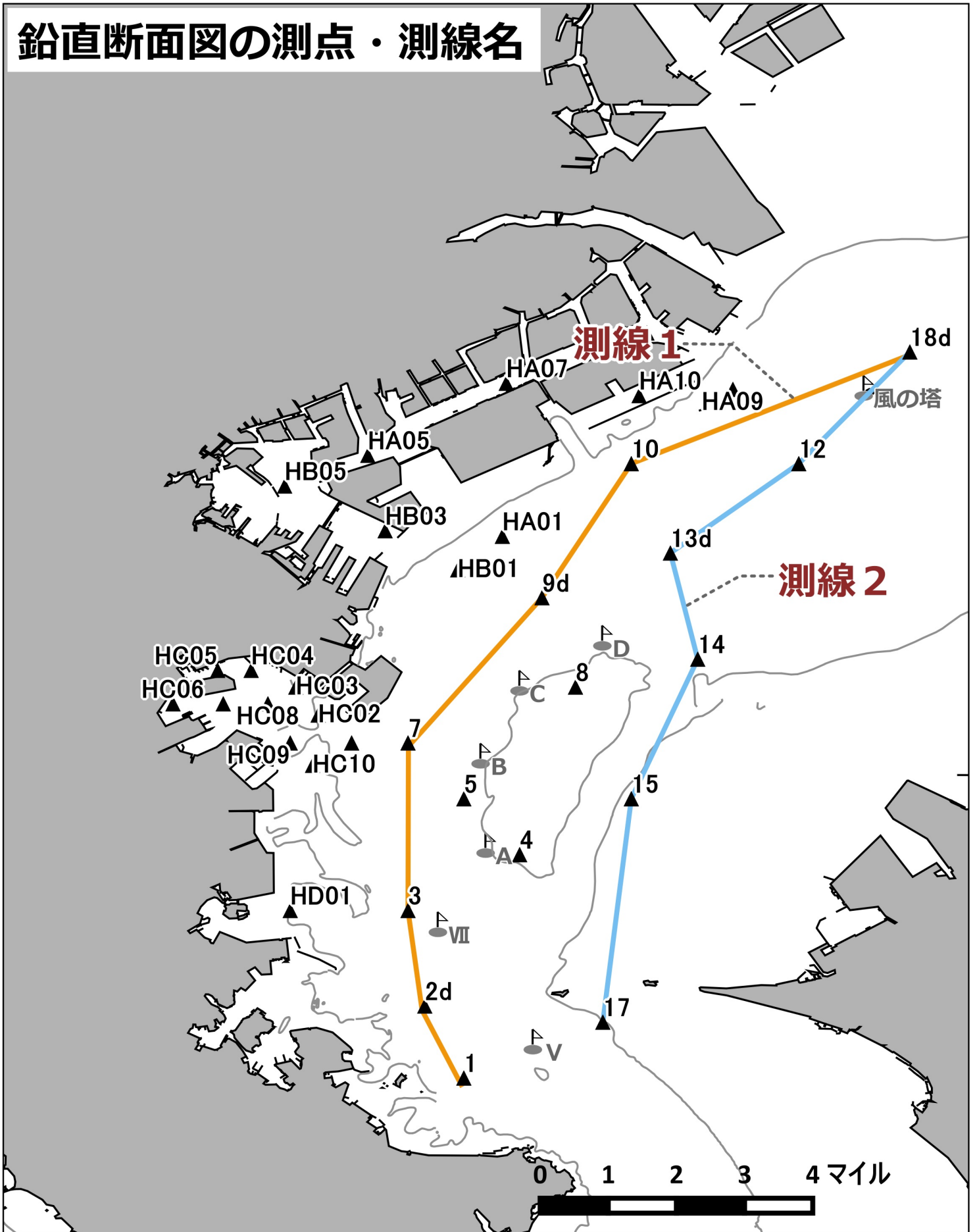


底層の溶存酸素推定分布図 (ml/L)

赤い線は貧酸素水塊の境界を、白い点は今回の調査の観測点を表しています。

※上記の分布図は調査による観測値から底層の溶存酸素量を推定したものです。

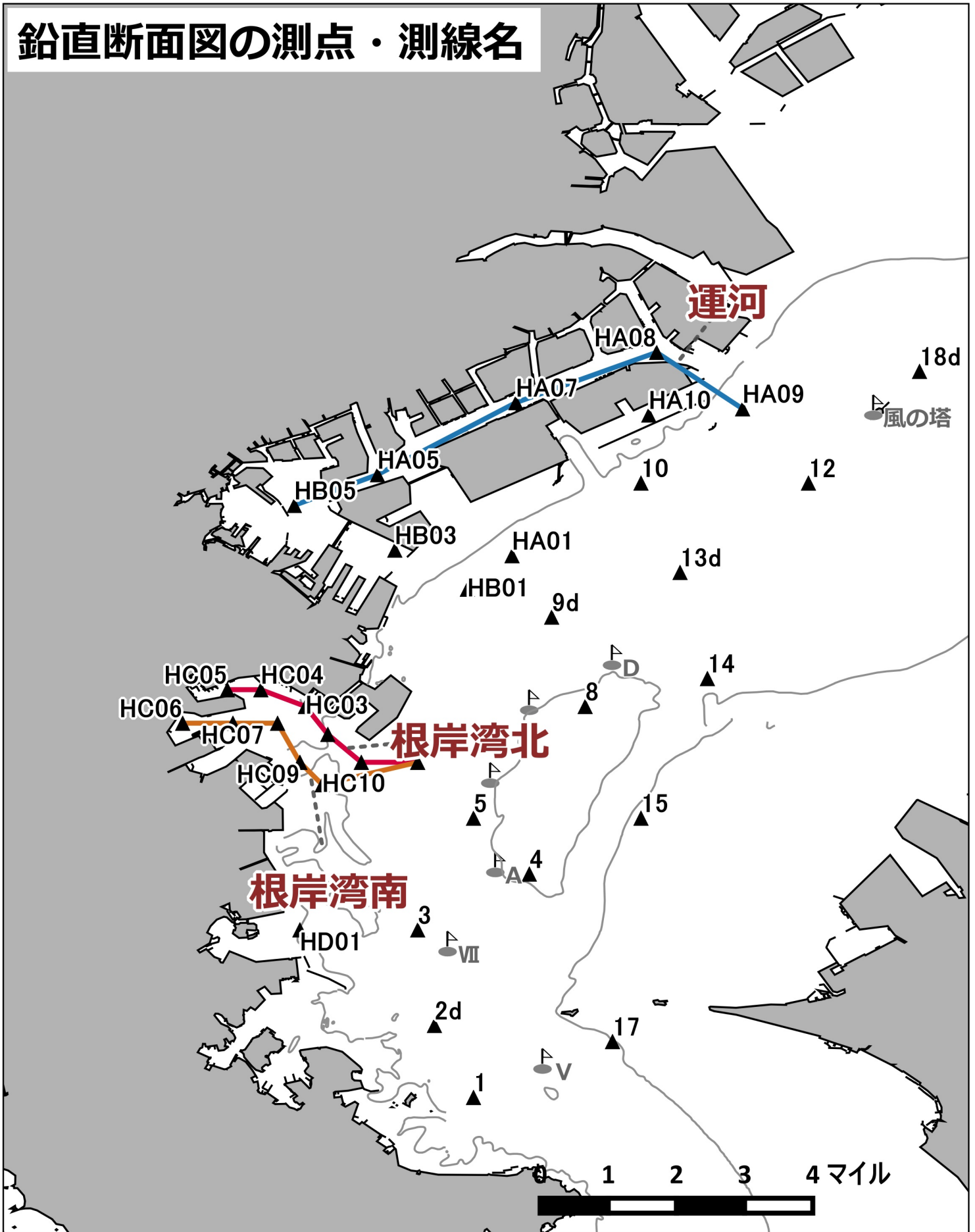
鉛直断面図の測点・測線名



※等深線は水深20m

神奈川県水産技術センター

鉛直断面図の測点・測線名

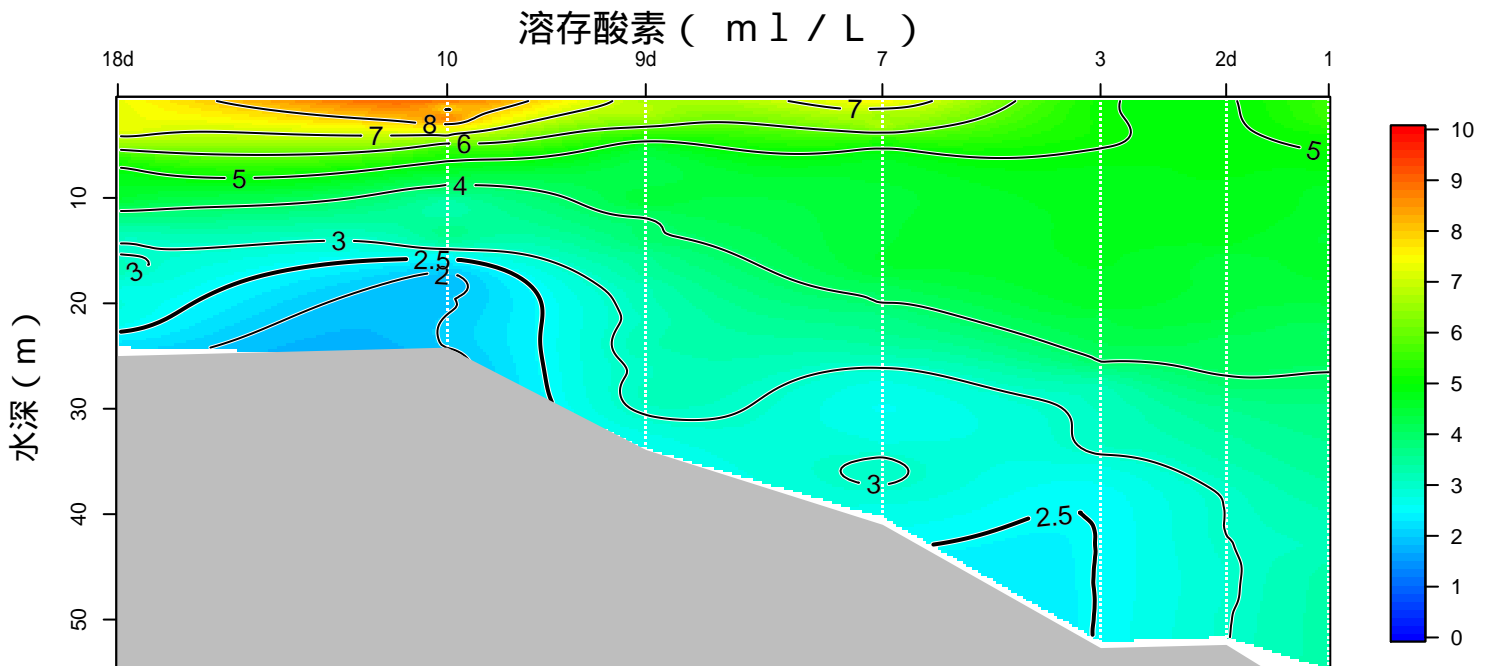
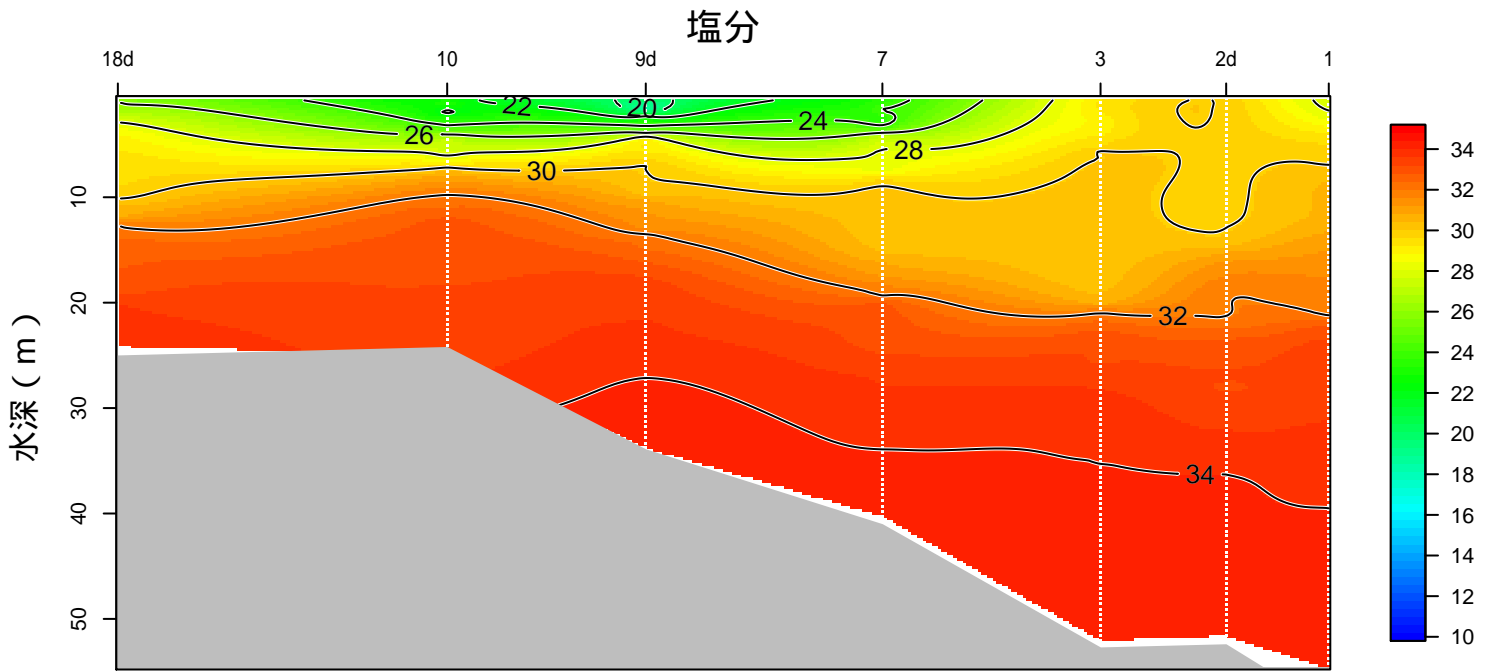
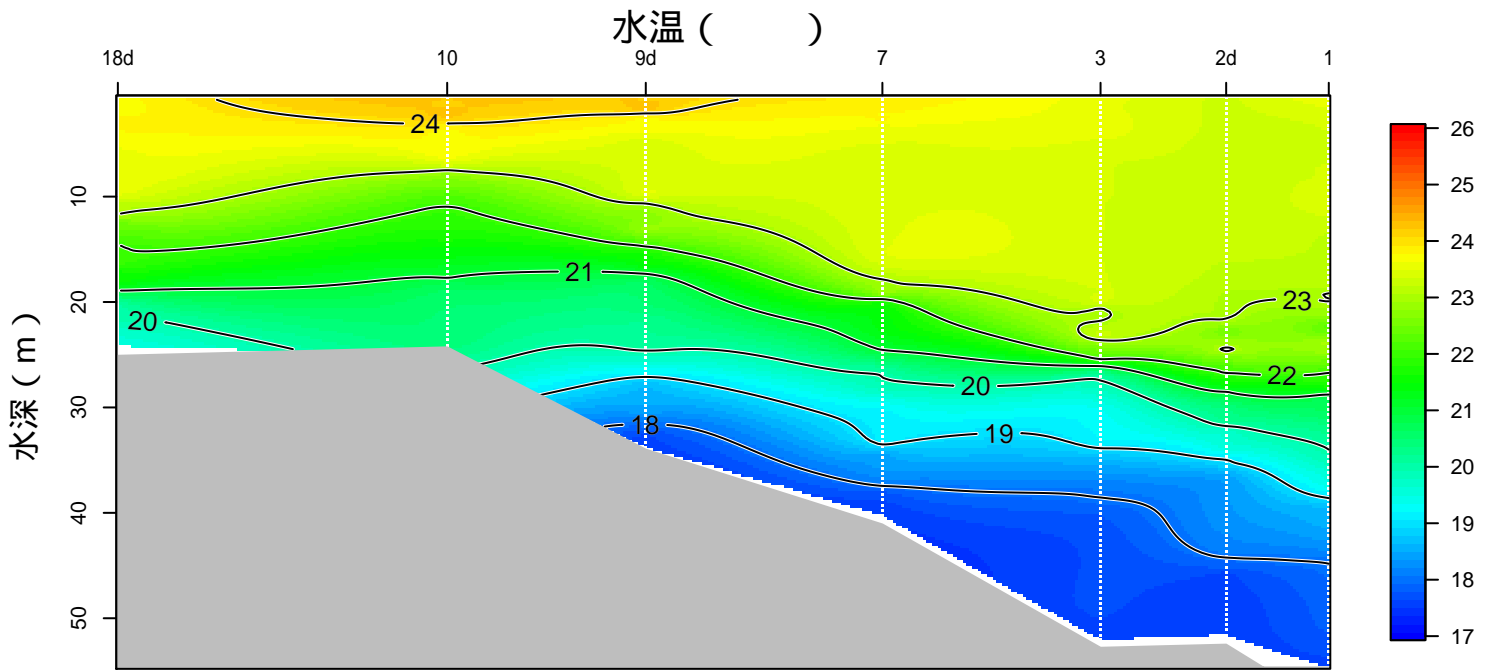


※等深線は水深20m

神奈川県水産技術センター

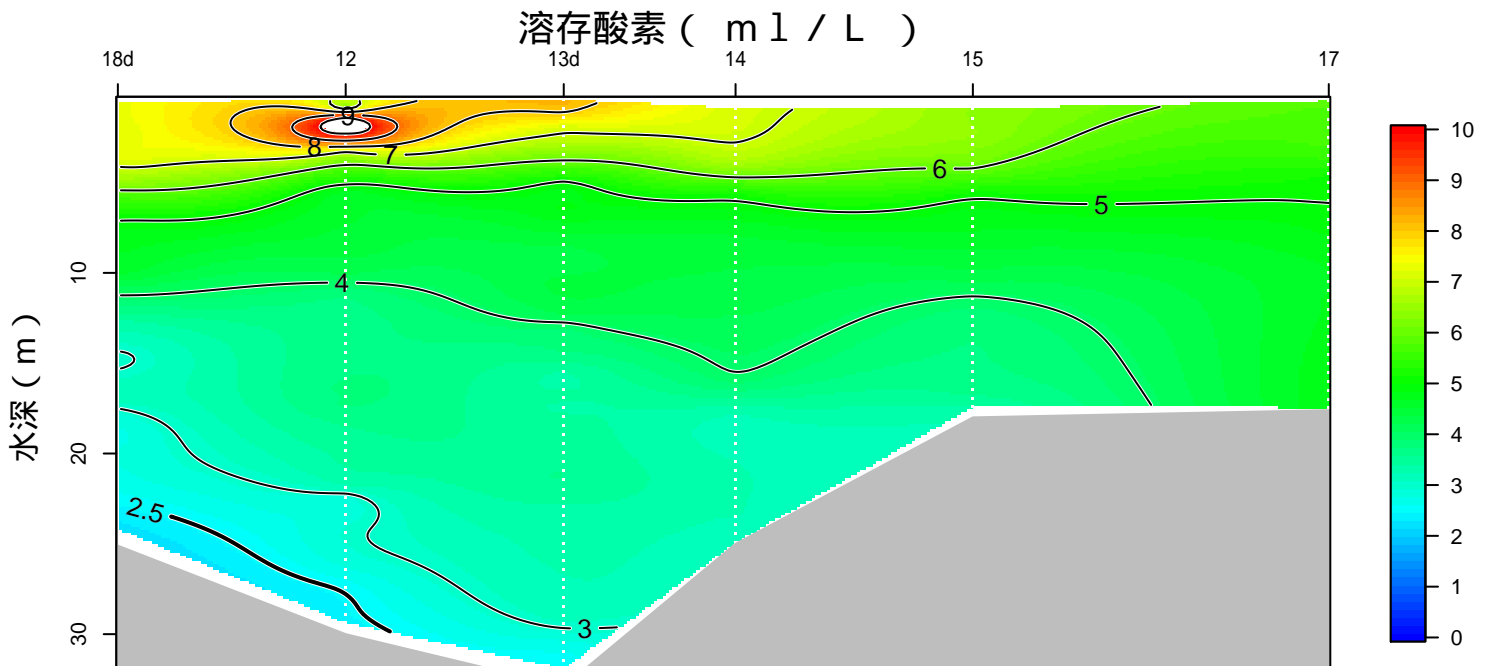
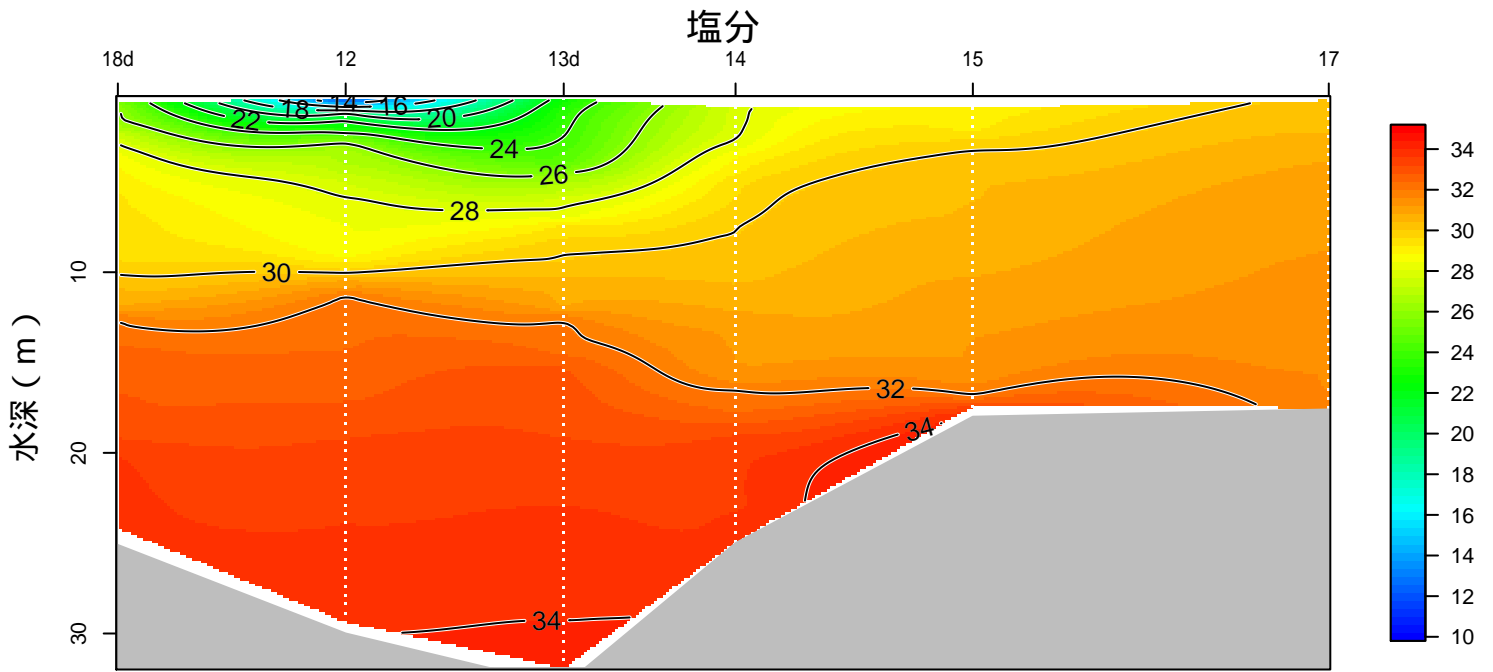
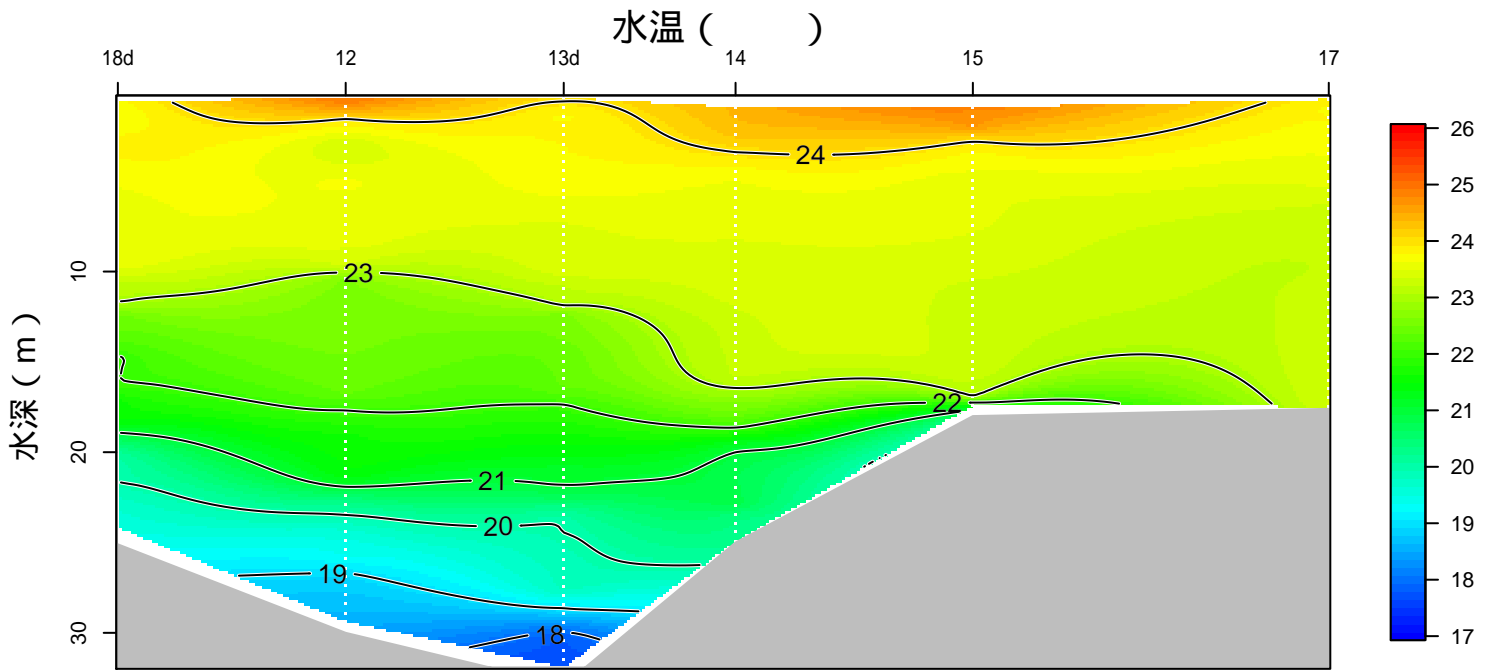
神奈川県水産技術センター 溶存酸素情報

2022年09月26.27日の観測結果 測線1



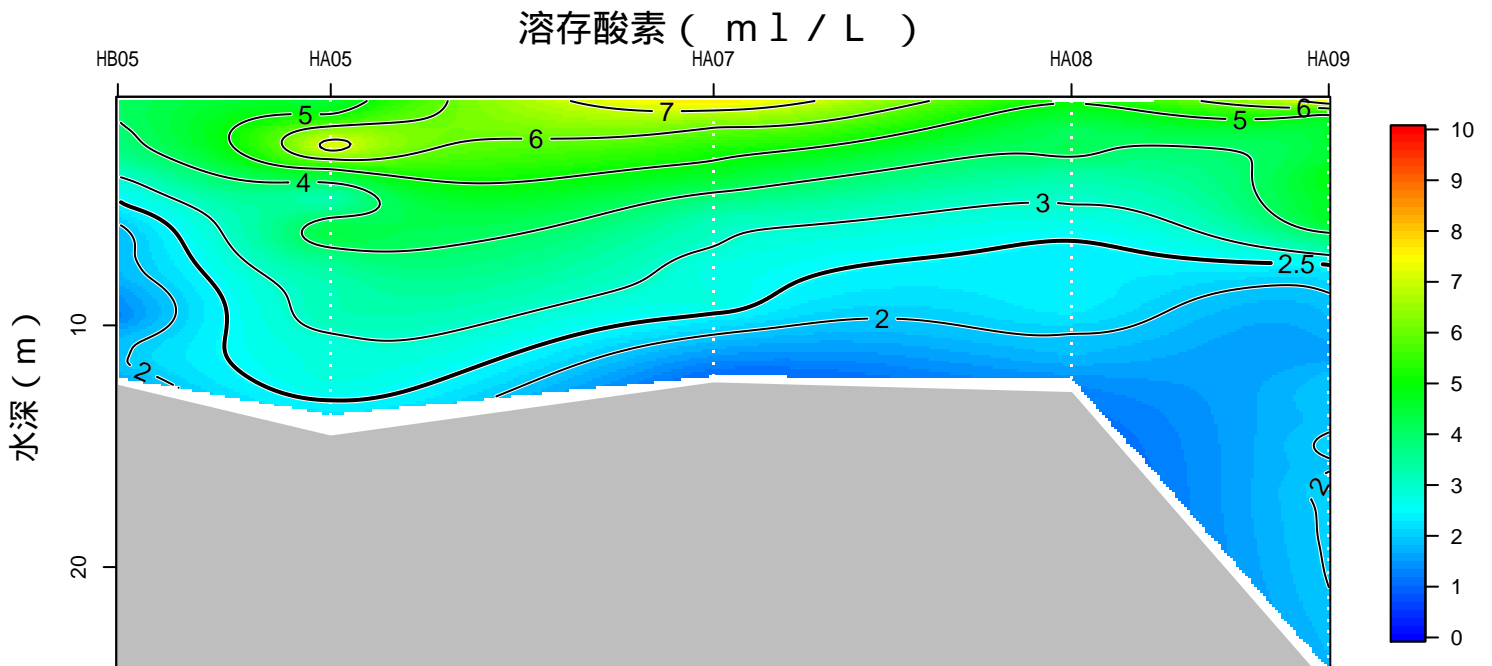
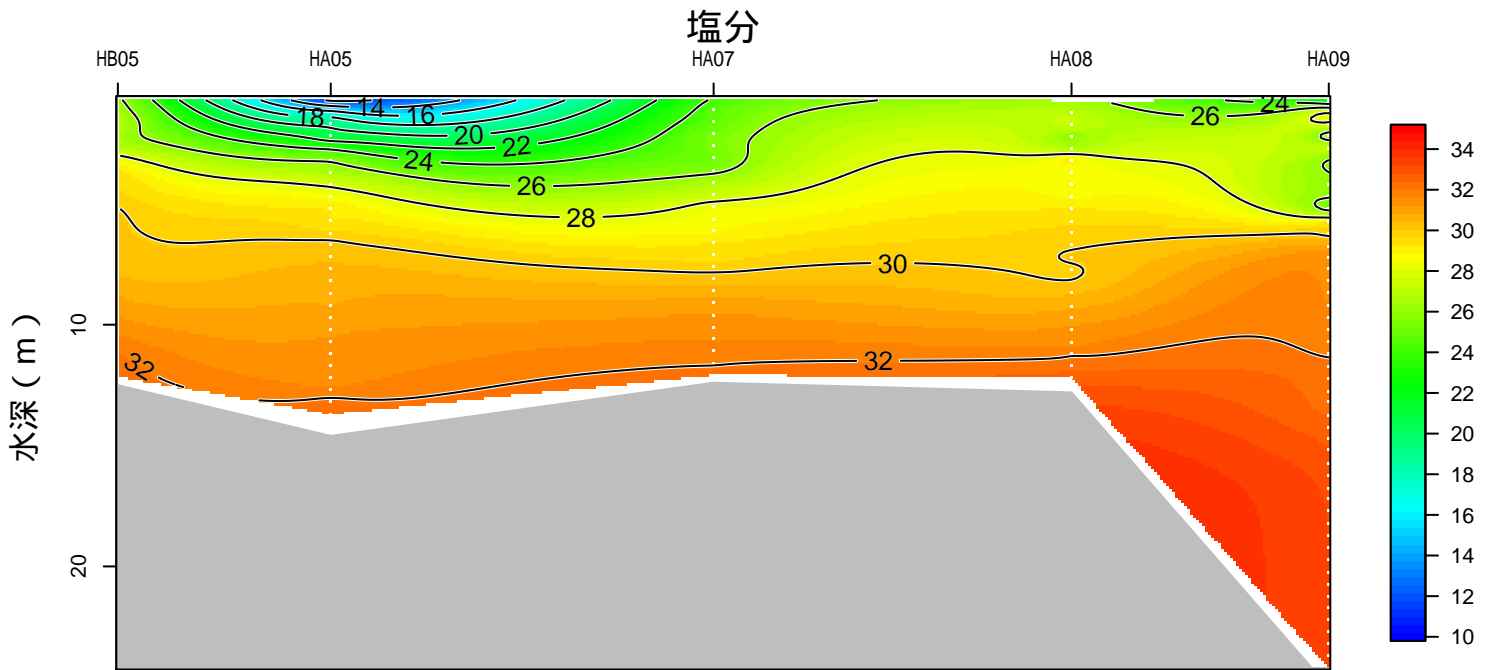
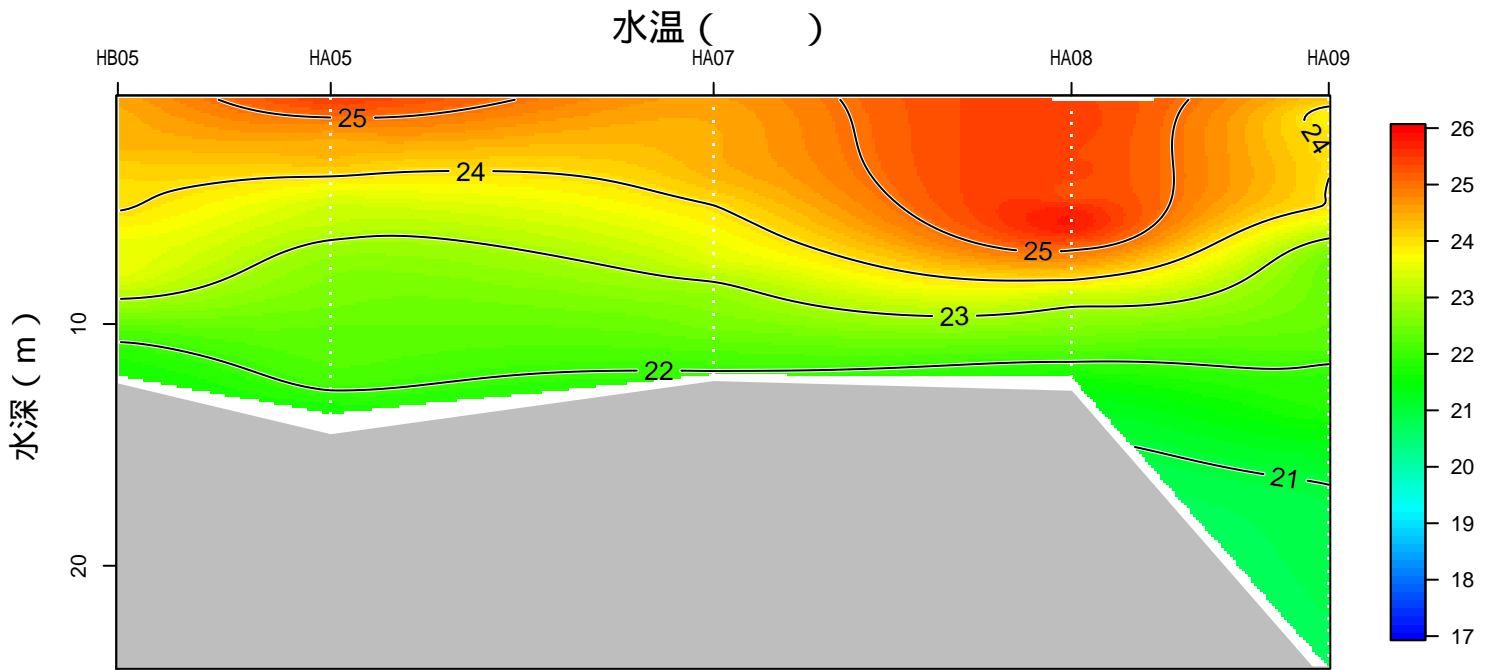
神奈川県水産技術センター 溶存酸素情報

2022年09月26.27日の観測結果 測線2



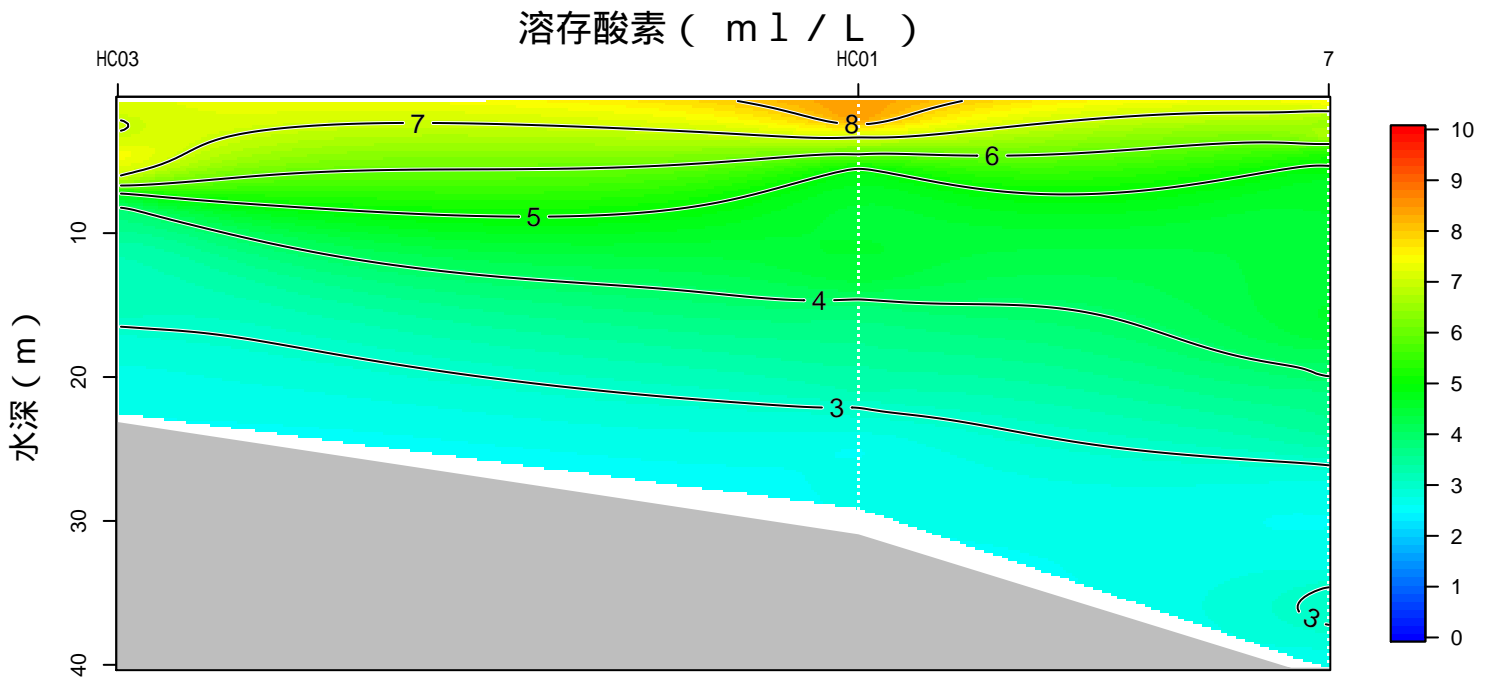
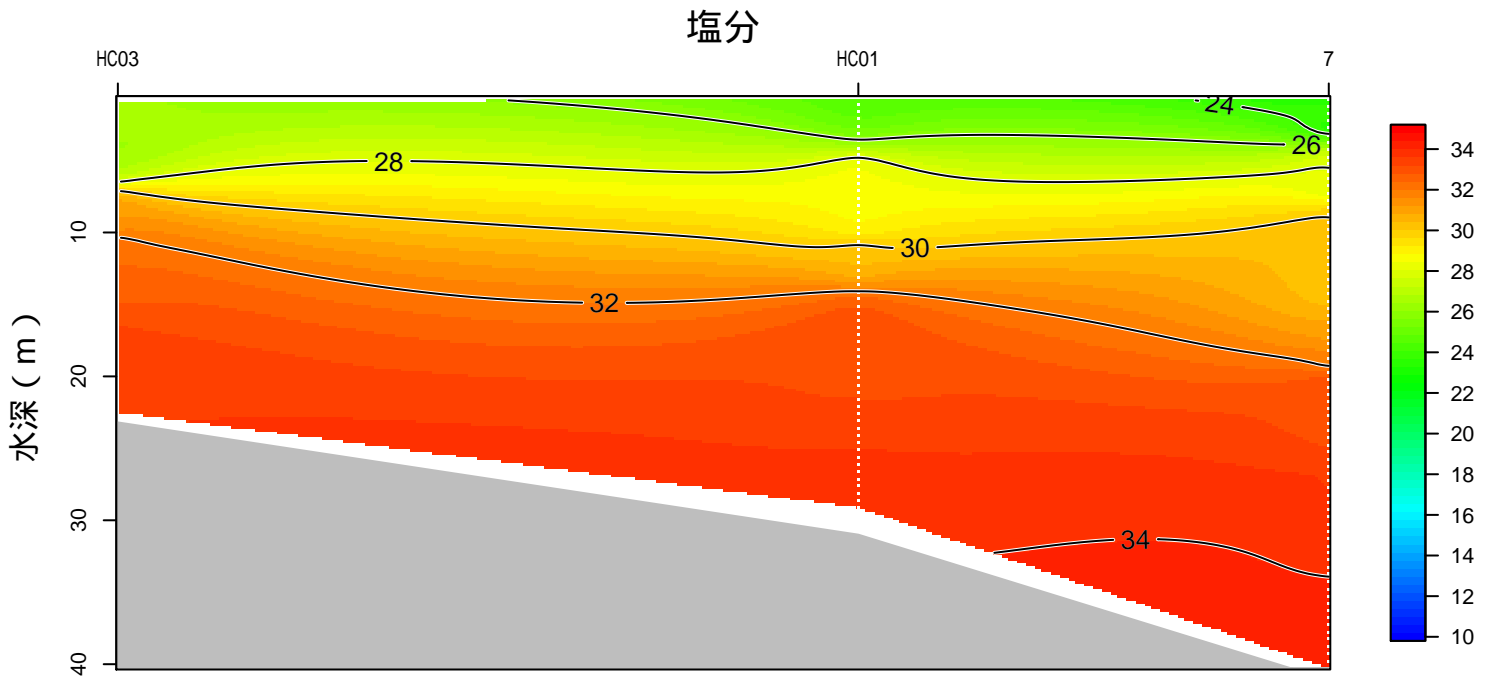
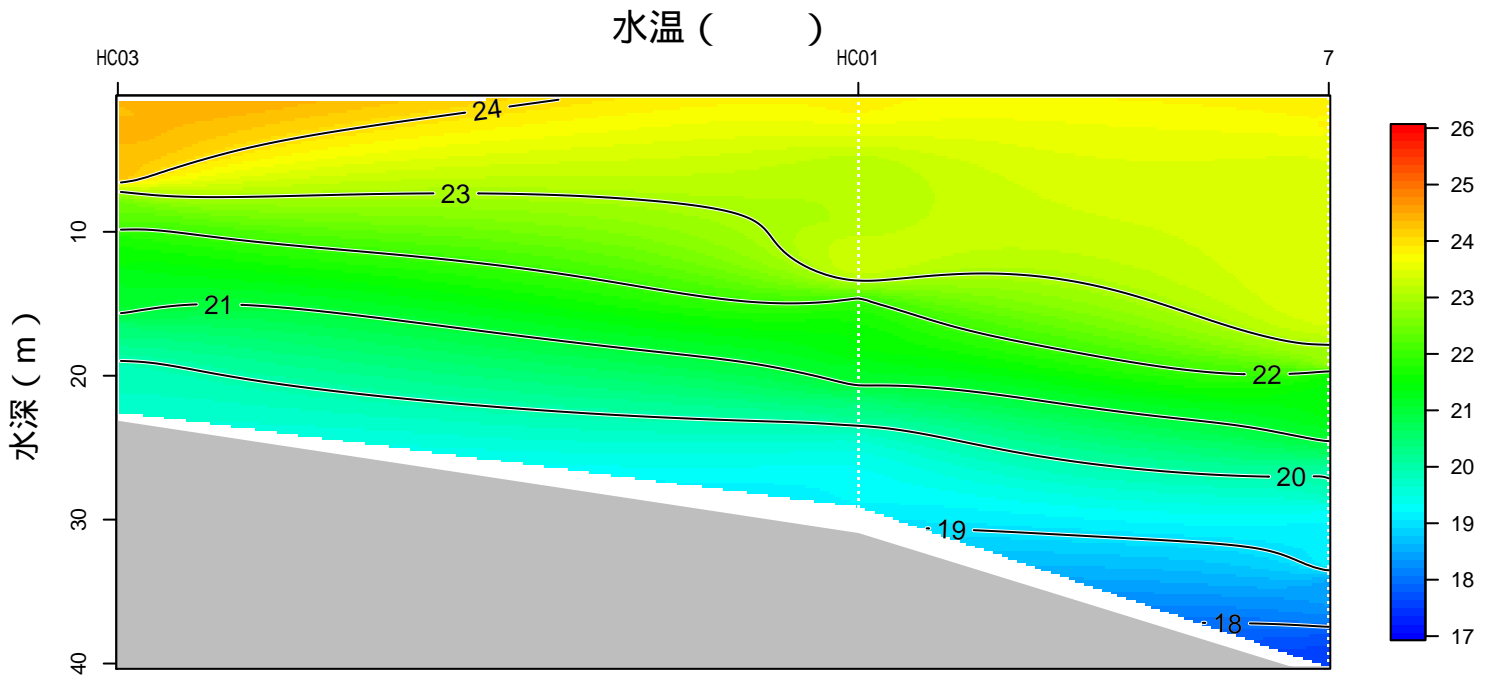
神奈川県水産技術センター 溶存酸素情報

2022年09月26.27日の観測結果 運河



神奈川県水産技術センター 溶存酸素情報

2022年09月26.27日の観測結果 根岸湾北



神奈川県水産技術センター 溶存酸素情報

2022年09月26.27日の観測結果 根岸湾南

