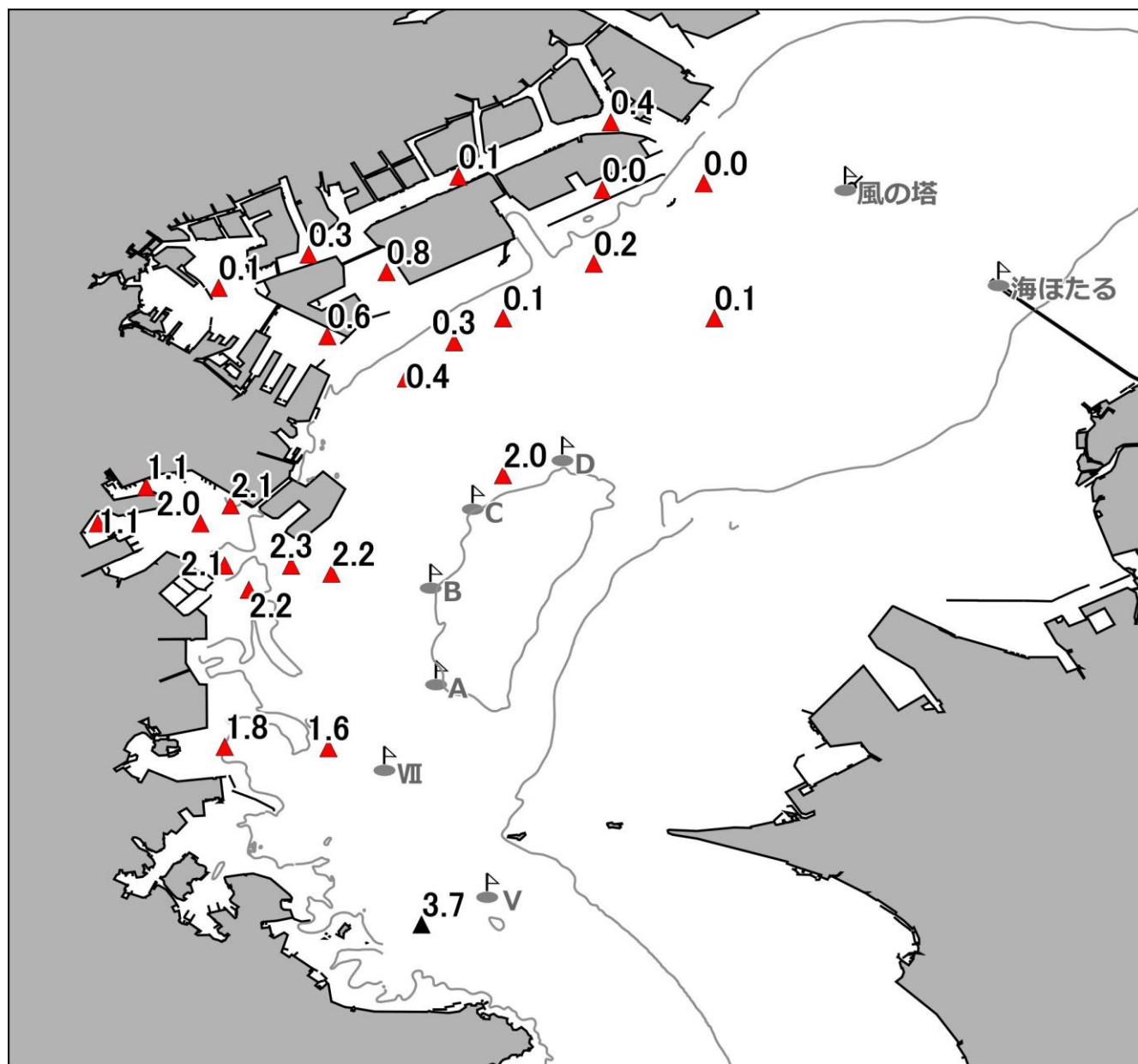


# 東京湾溶存酸素情報

漁業調査指導船江の島丸により調査を実施しました。

- 水温は、表層で 25～26℃台、底層：17～19℃台です。
- 塩分は、表層で 27～29 台、底層では 32～34 台です。
- 横須賀以北の海域で広範囲に**貧酸素水塊 (≦2.5ml/L)**が確認されています。根岸湾以北の海域では海底から水深 10m 付近まで貧酸素水塊が分布しています。



底層の溶存酸素量(ml/L) ※底層：海底上約 50cm

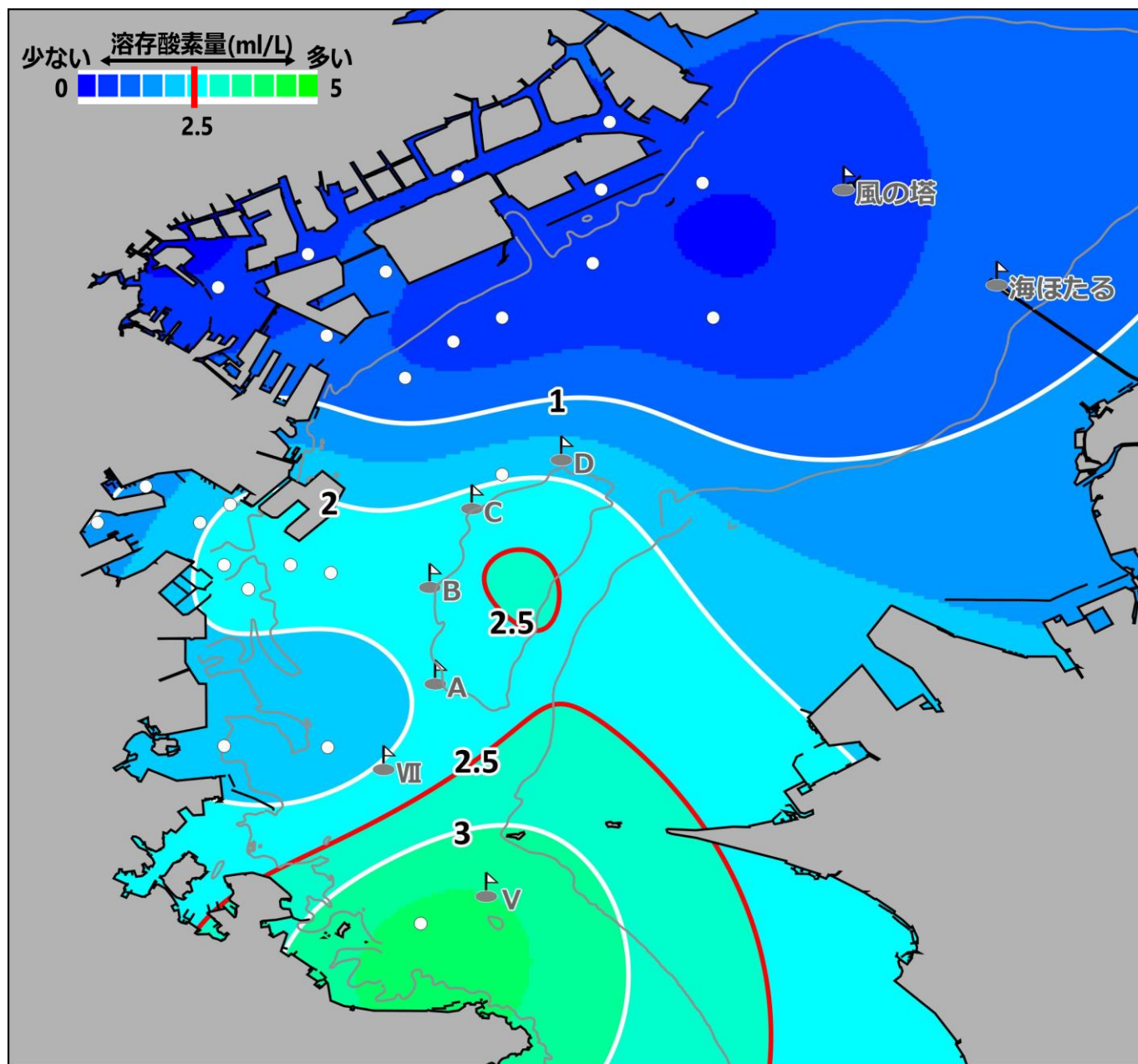
横須賀沖以北の広範囲で強く貧酸素化しています。特に本牧以北の海域の底層では無酸素状態です。漁獲物の取扱いにご注意ください。

# 東京湾溶存酸素情報

2023/07/03～04

漁業調査指導船江の島丸により調査を実施しました。

- 横須賀以北の海域で広範囲に貧酸素水塊（ $\leq 2.5$ ml/L）が確認されています。根岸湾以北の海域では海底から水深 10m 付近まで貧酸素水塊が分布しています。※ $2.5$ ml/L =  $3.6$ mg/L



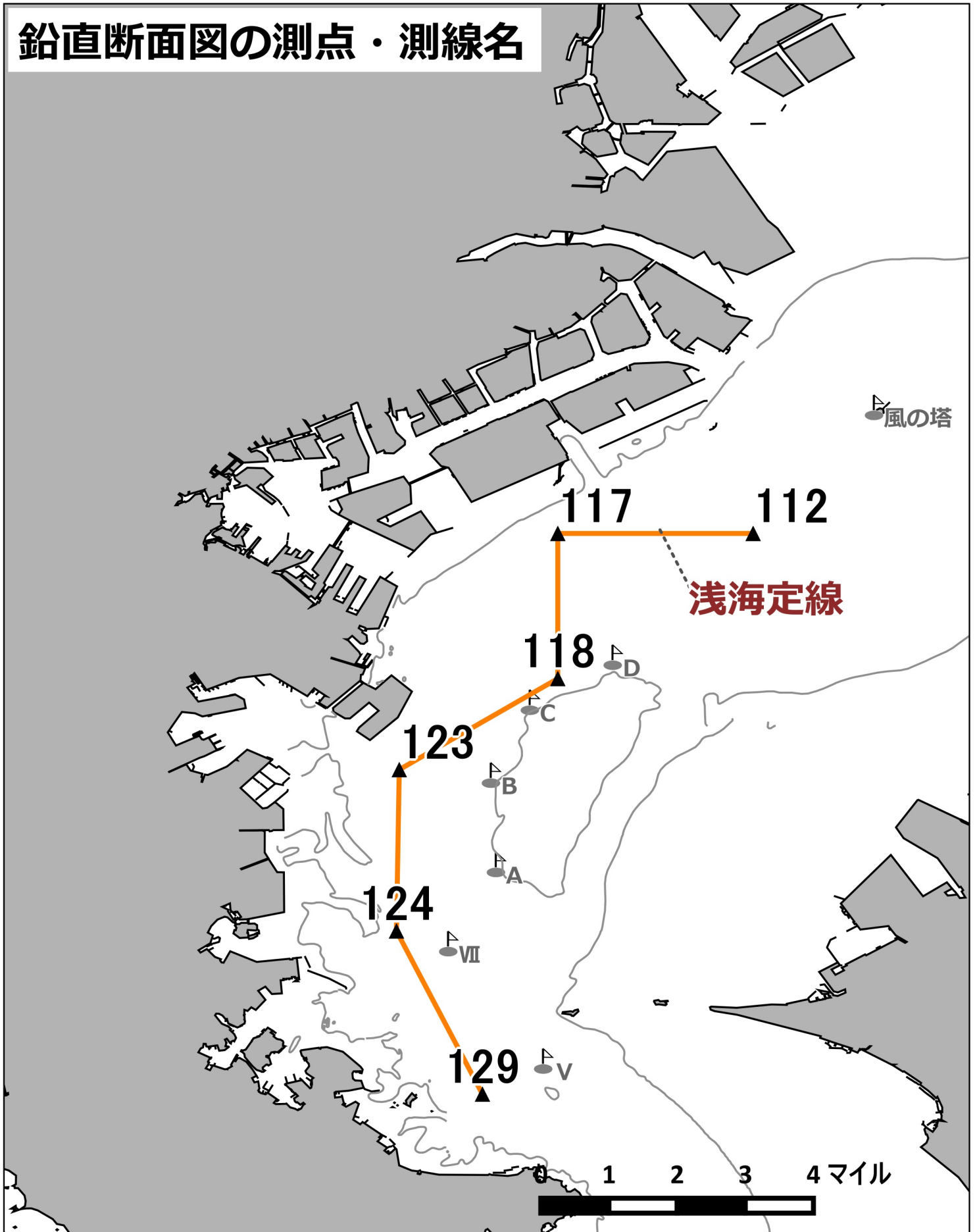
底層の溶存酸素推定分布図 (ml/L)

赤い線は貧酸素水塊の境界を、白い点は今回の調査の観測点を表しています。

※上記の分布図は調査による観測値から底層の溶存酸素量を推定したものです。

発行：神奈川県水産技術センター 企画研究部 企画指導課 ☎ 046(882)2312  
※6月1日付の組織改編により、企画指導部・栽培推進部は企画研究部となりました。

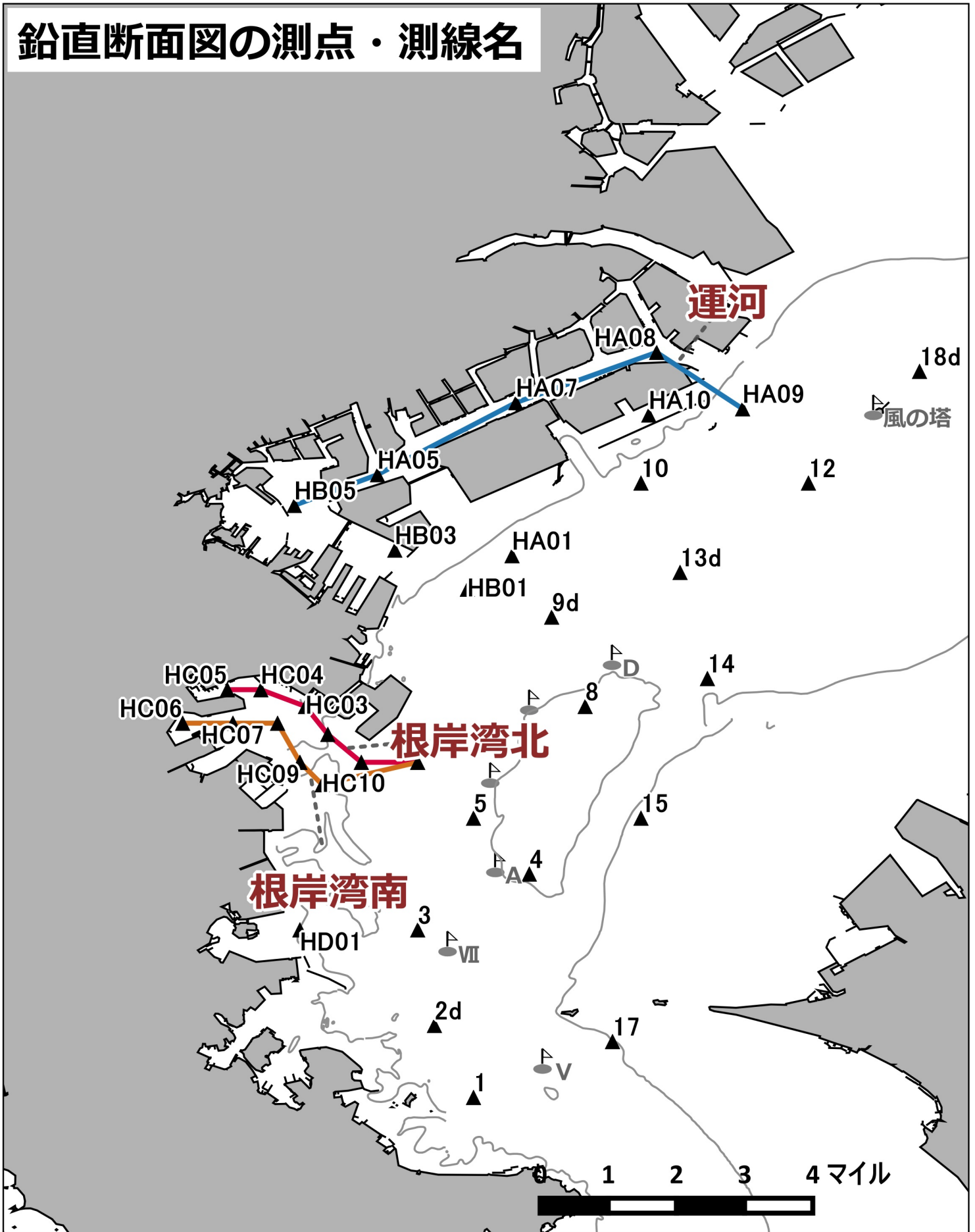
# 鉛直断面図の測点・測線名



※等深線は水深20m

神奈川県水産技術センター

# 鉛直断面図の測点・測線名



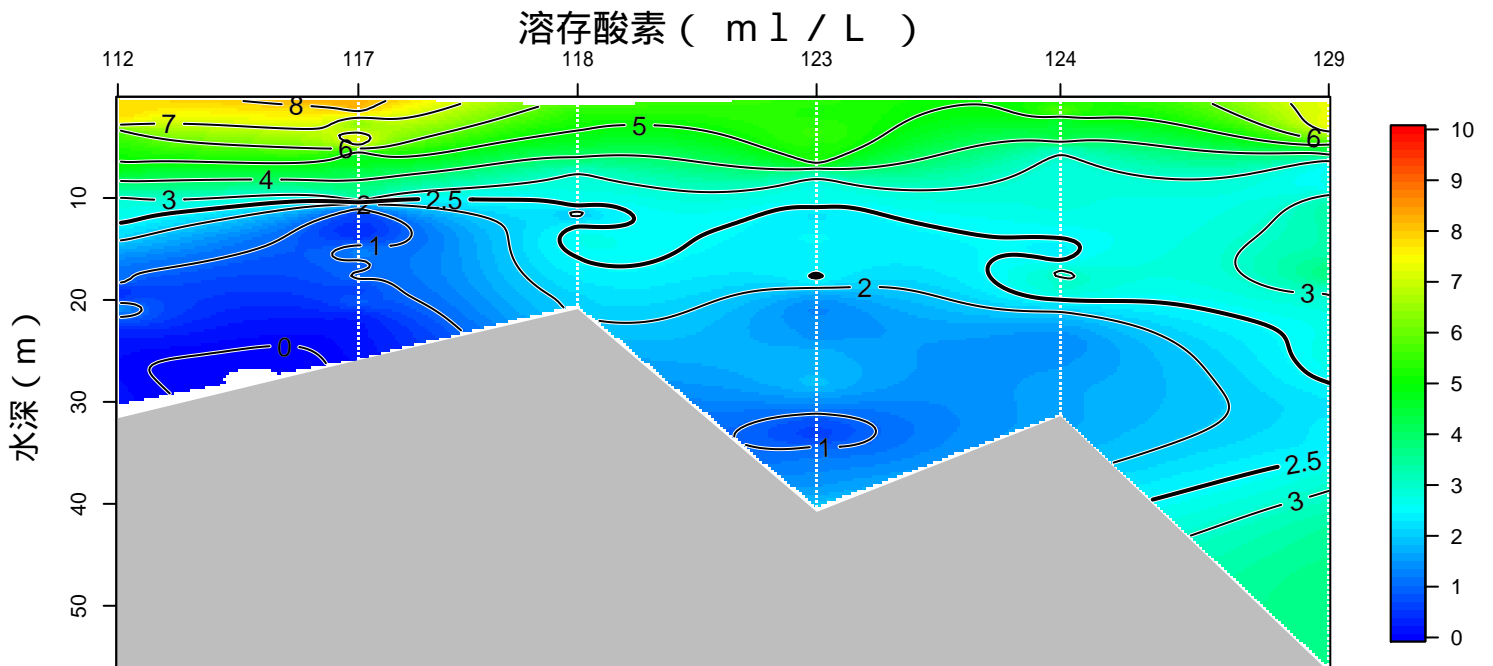
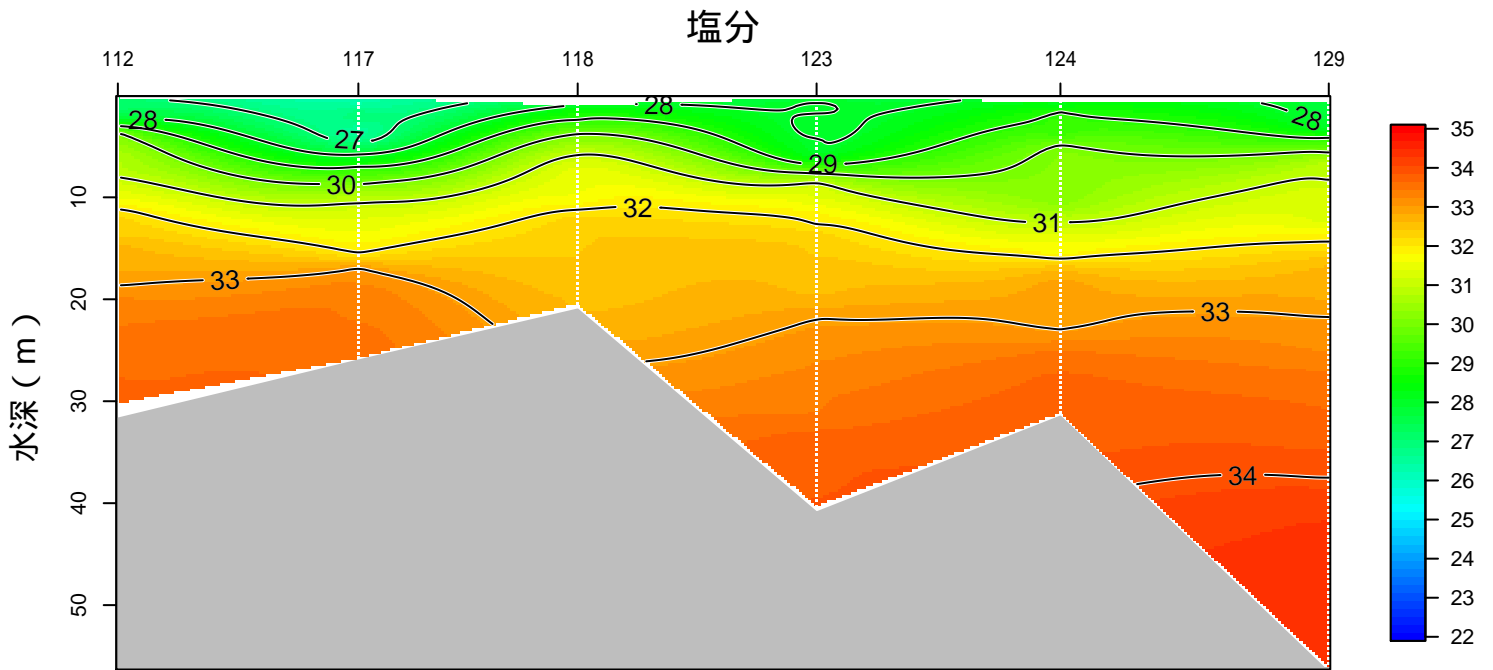
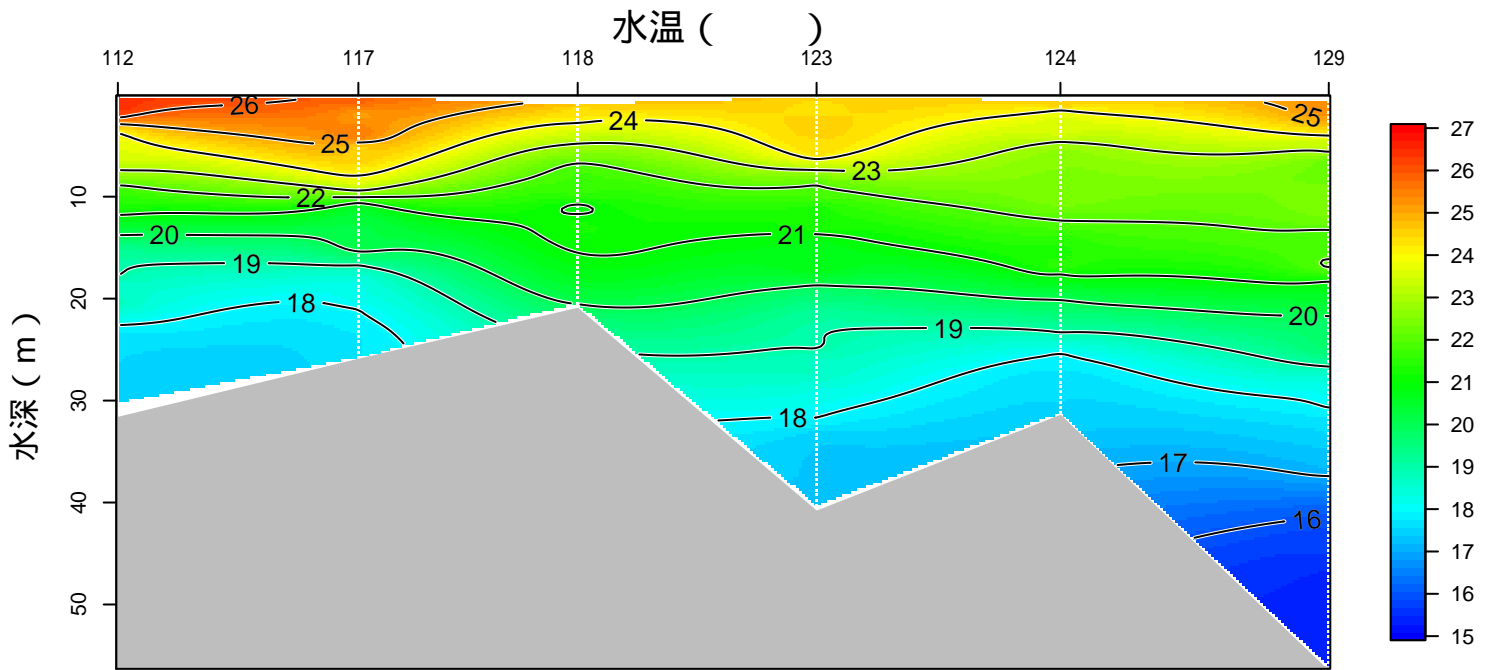
※等深線は水深20m

神奈川県水産技術センター



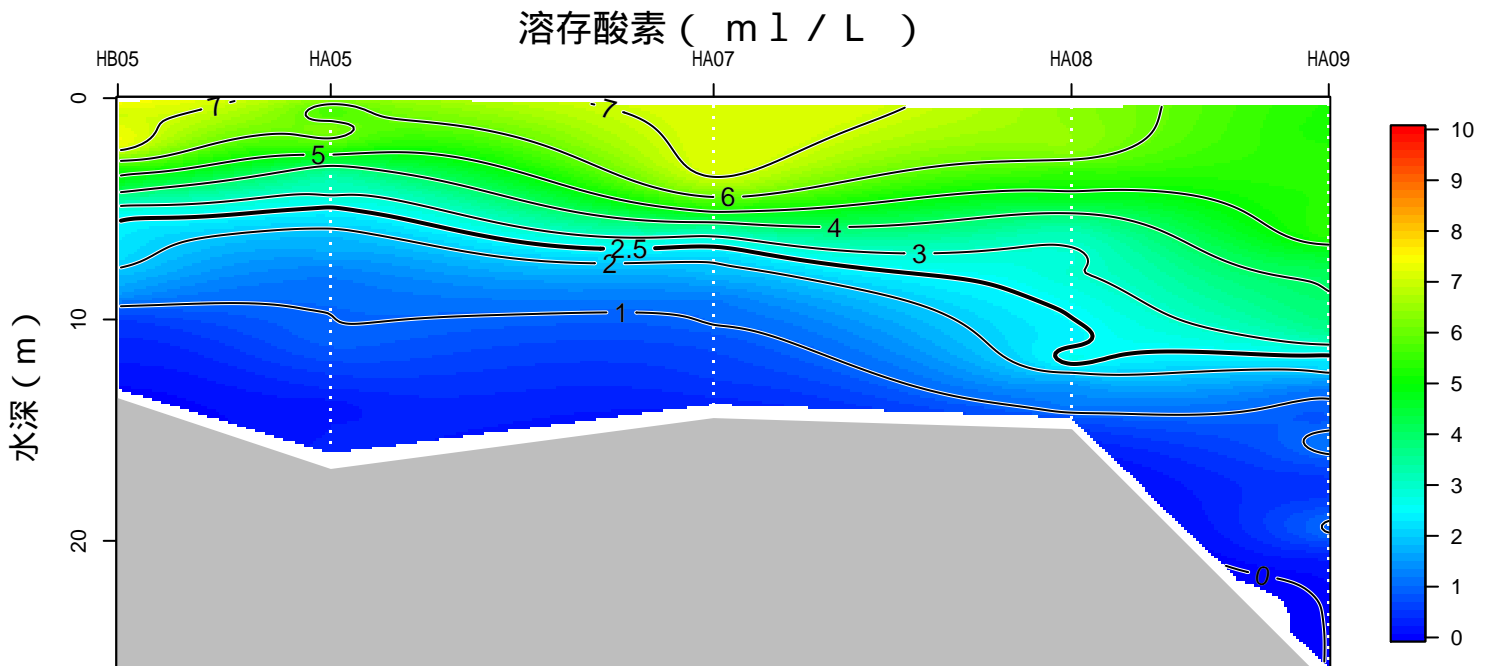
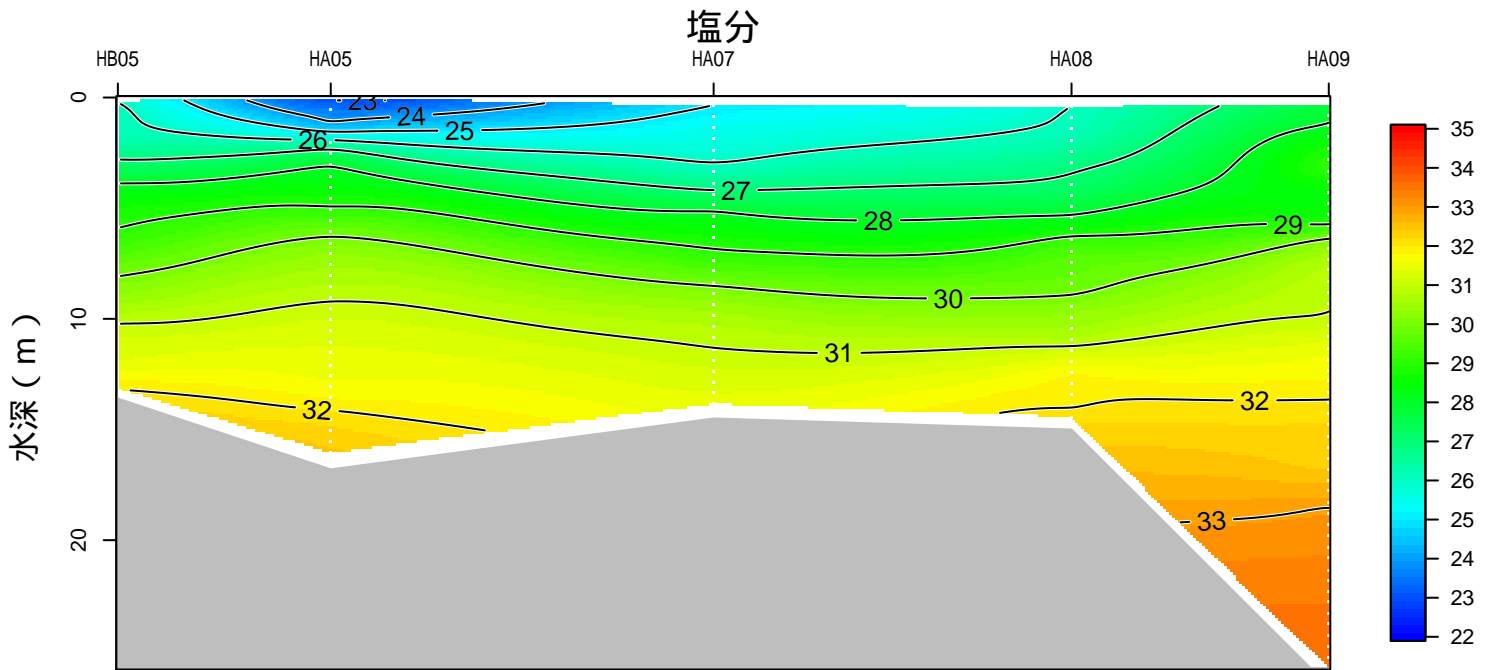
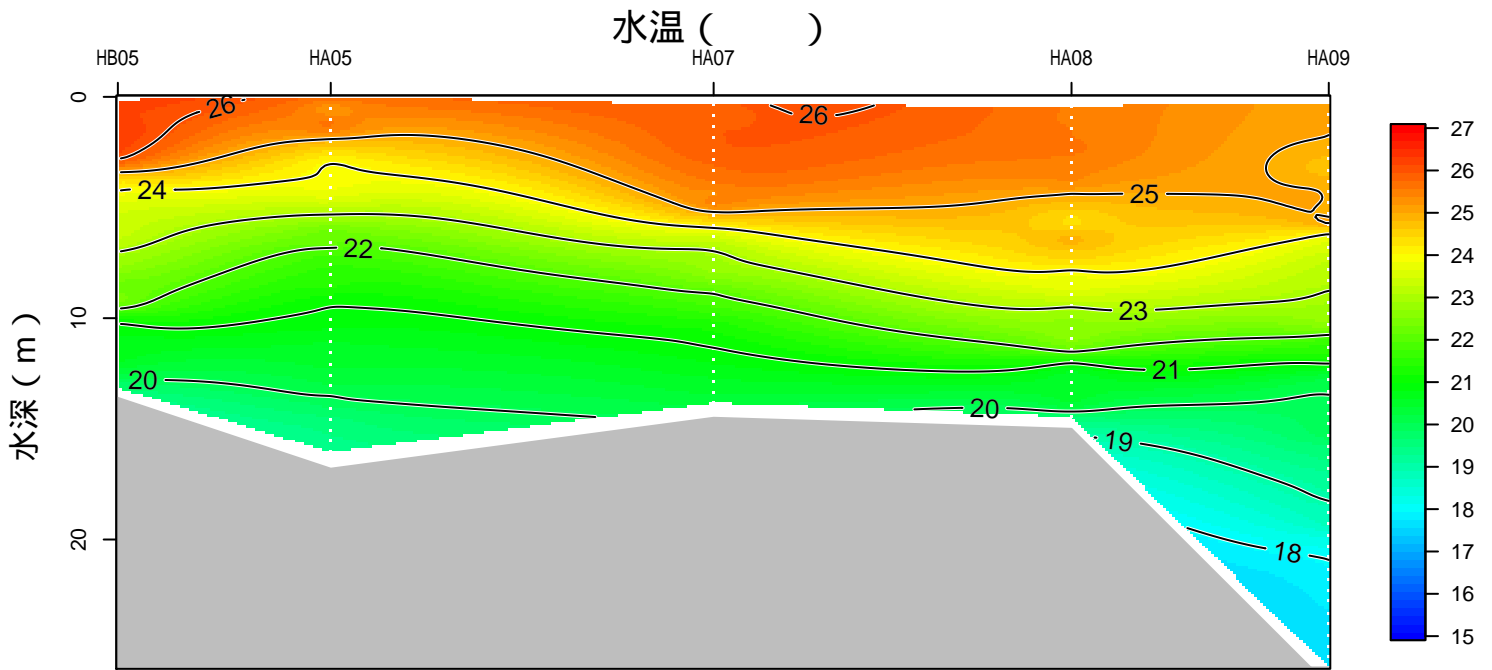
# 神奈川県水産技術センター 溶存酸素情報

2023年07月03-04日の観測結果 浅海定線調査



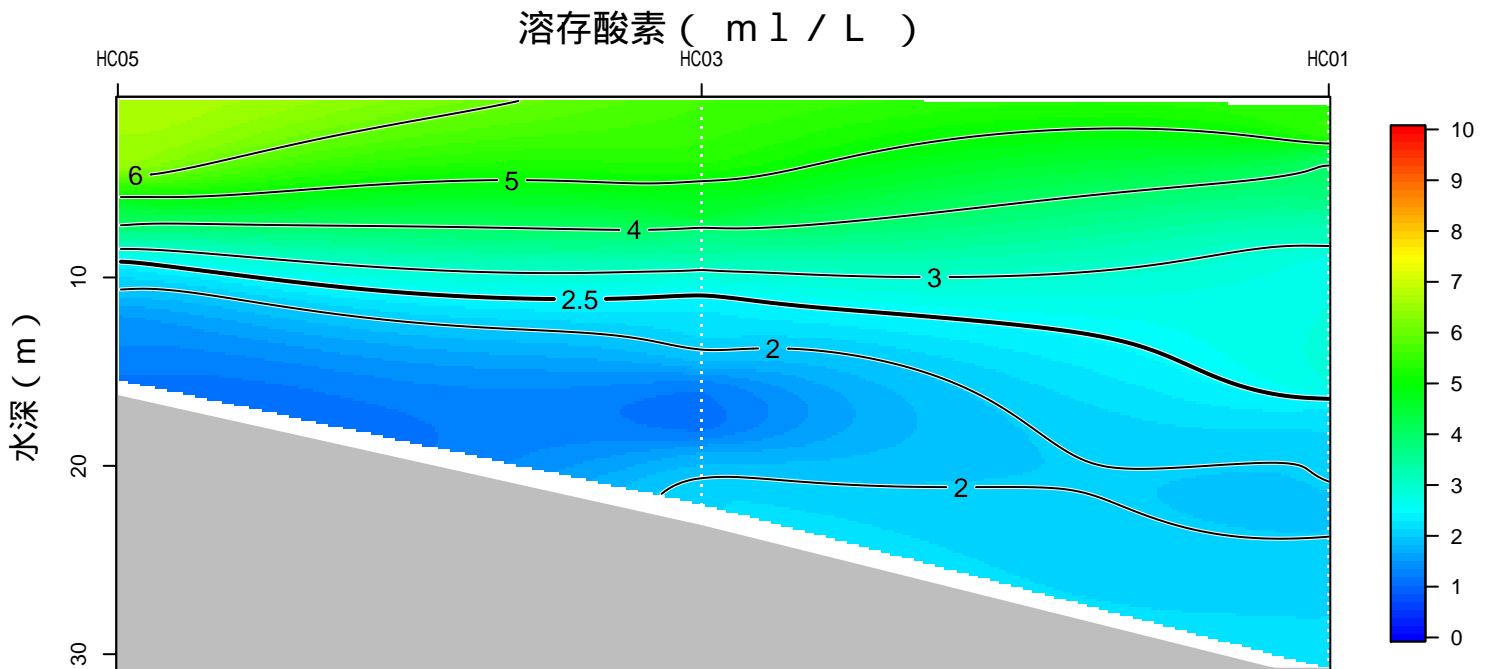
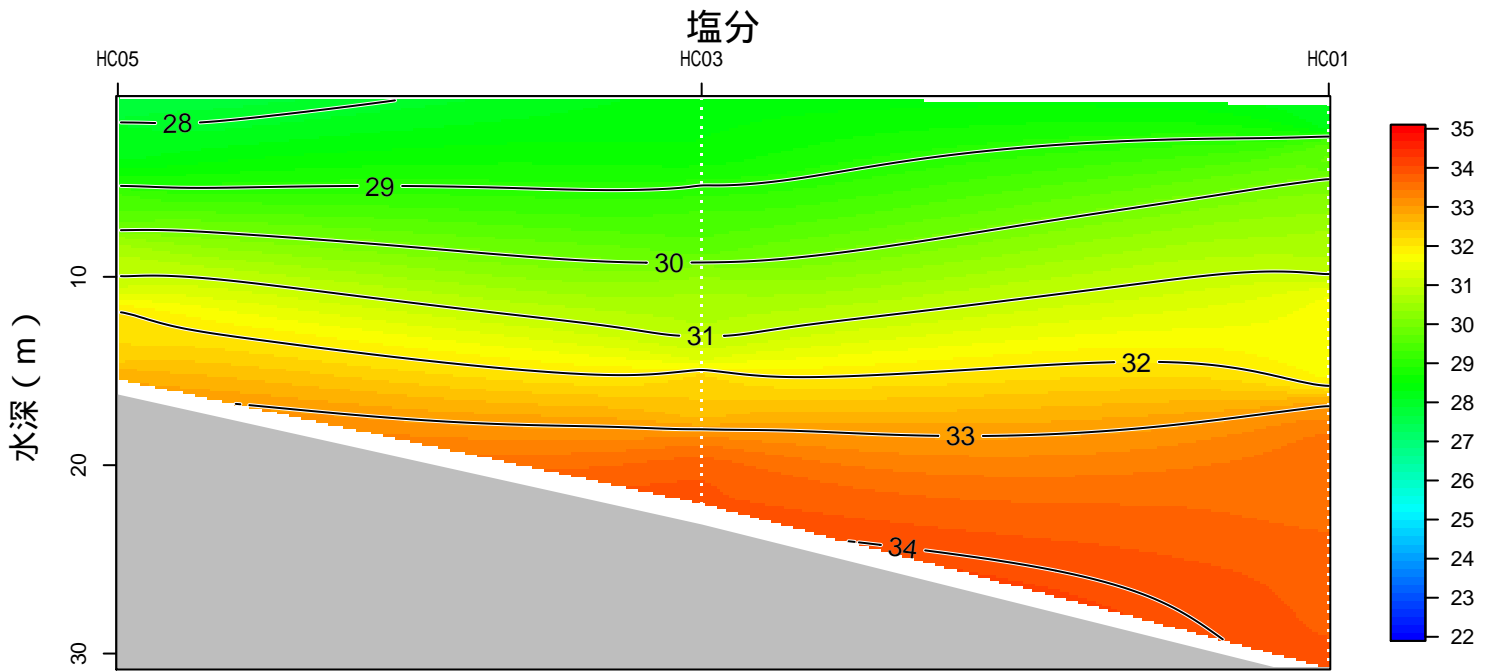
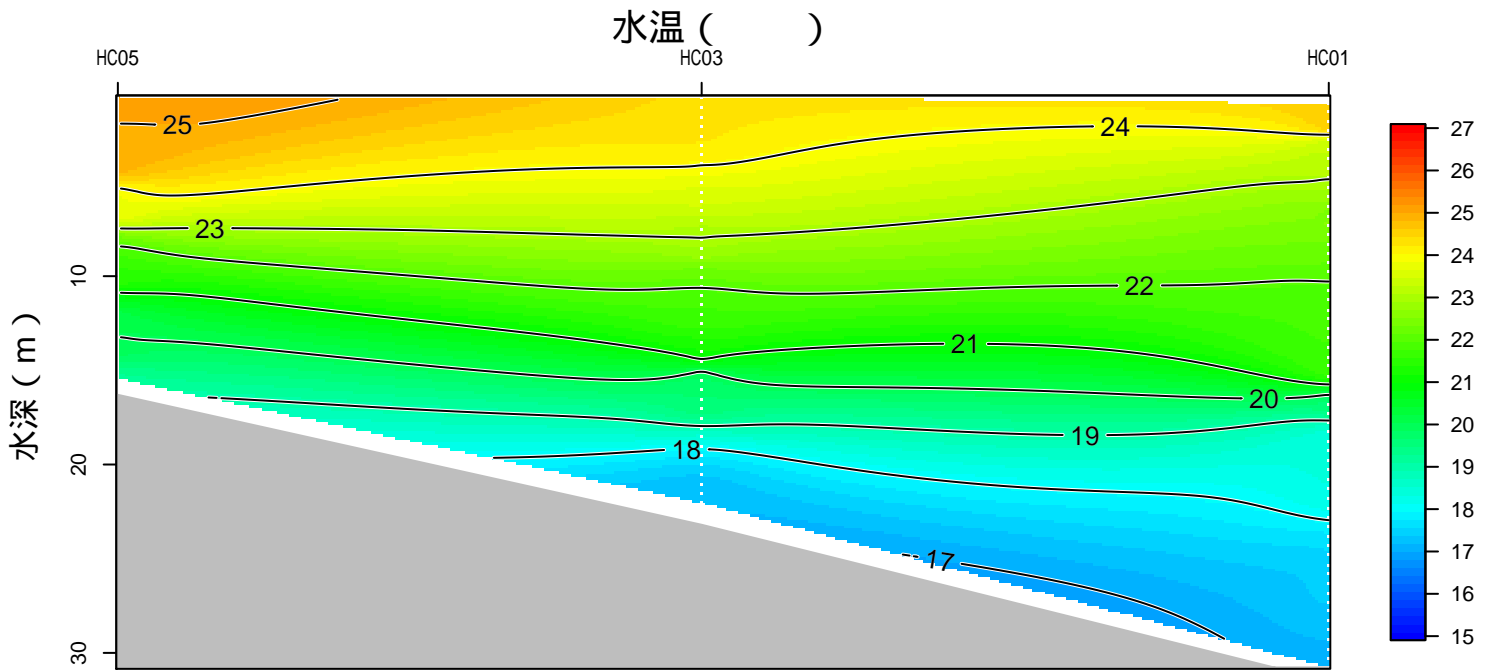
# 神奈川県水産技術センター 溶存酸素情報

2023年07月03-04日の観測結果 運河



# 神奈川県水産技術センター 溶存酸素情報

2023年07月03-04日の観測結果 根岸湾北



# 神奈川県水産技術センター 溶存酸素情報

2023年07月03-04日の観測結果 根岸湾南

