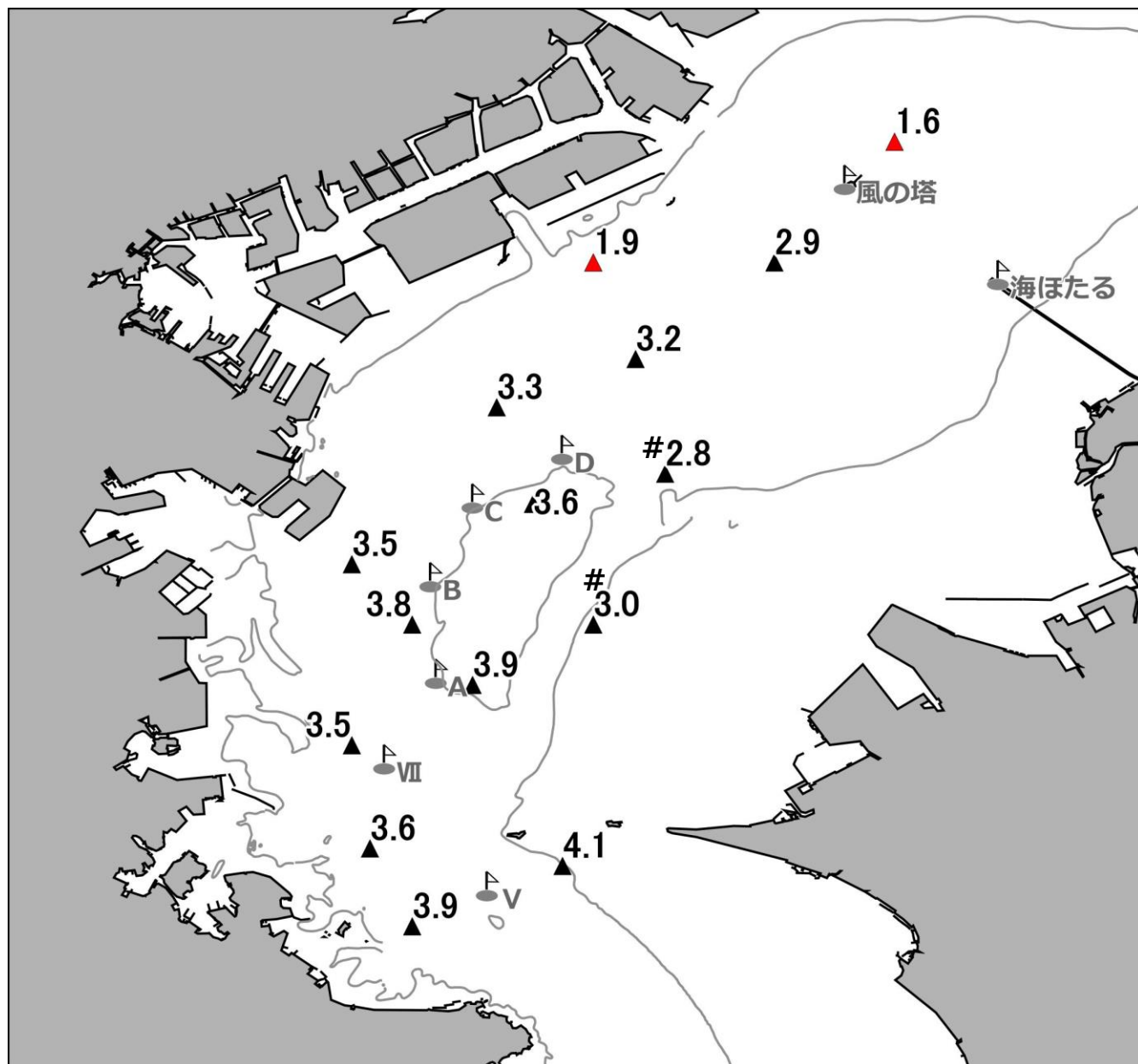


東京湾溶存酸素情報

漁業調査指導船ほうじょうにより調査を実施しました。

- 水温は、表層で 29~30℃台、底層：19~21℃台です。
- 塩分は、表層で 27~30台、底層では 33~34台です。
- 東扇島沖や風の塔周辺で貧酸素水塊（ $\leq 2.5\text{ml/L}$ ）が確認されました。
- #の海域では中層（水深 10m 付近）に貧酸素水塊が分布しています。



底層の溶存酸素量(ml/L) ※底層：海底上約 50cm

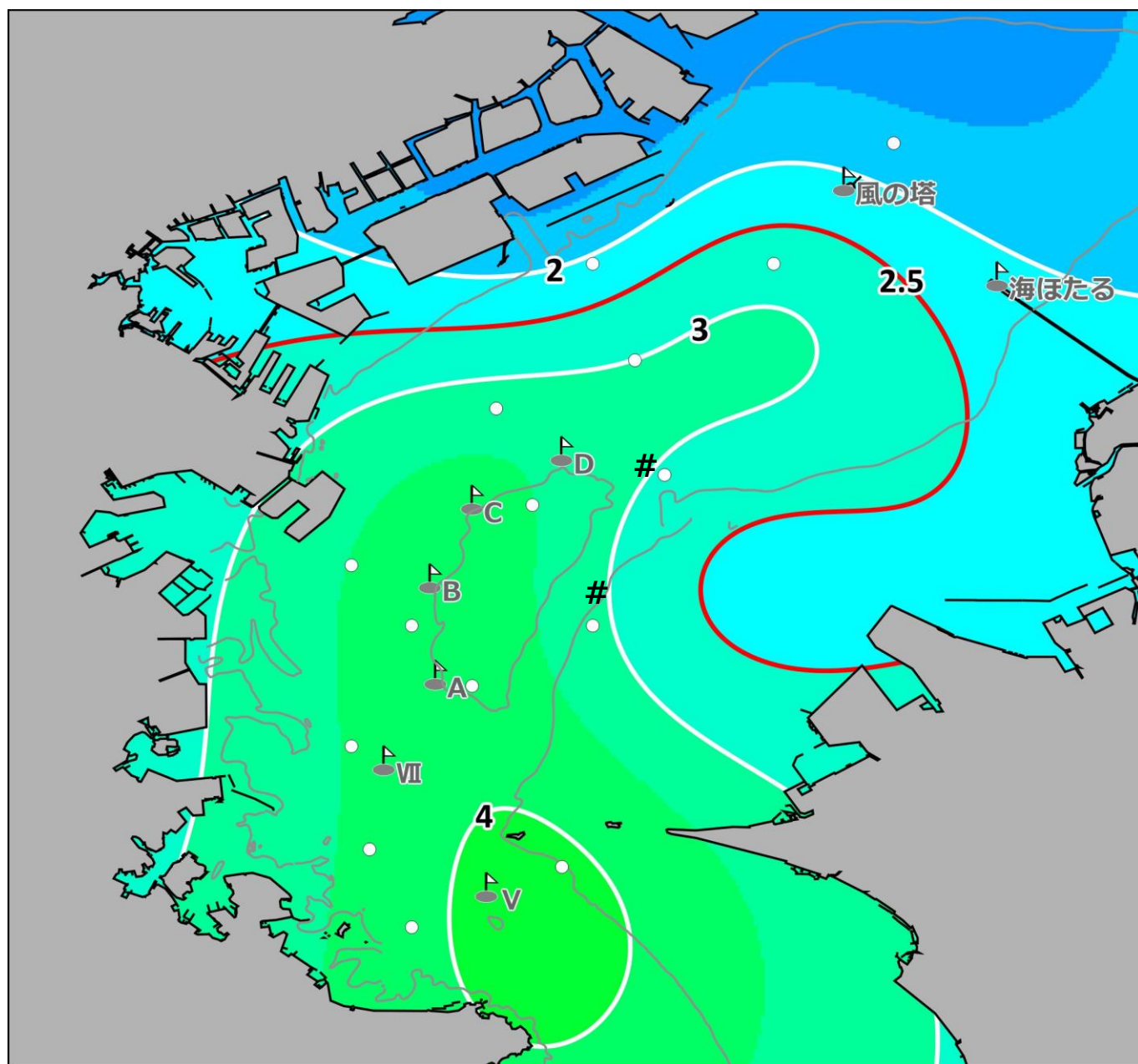
先週（8/18）に比べて酸素量はやや改善していますが、東扇島沖や風の塔周辺では依然として貧酸素水塊が確認されています。今後の操業の際にはご注意ください。

東京湾溶存酸素情報

2023/08/23

漁業調査指導船ほうじょうにより調査を実施しました。

- 東扇島沖や風の塔周辺で貧酸素水塊 ($\leq 2.5\text{ml/L}$) が確認されました。
- #の海域では中層（水深 10m 付近）に貧酸素水塊が分布しています。



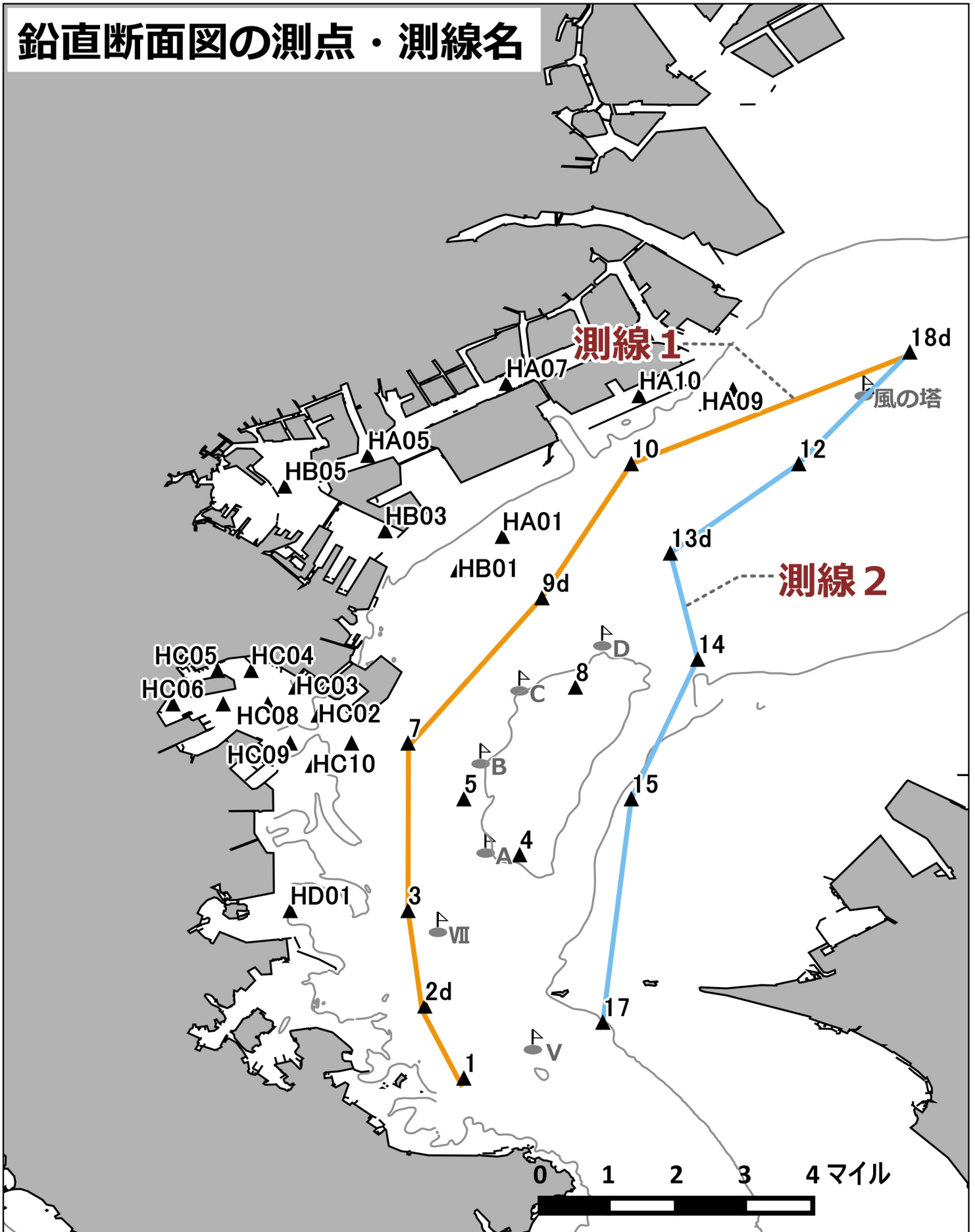
底層の溶存酸素推定分布図 (ml/L)

赤い線は貧酸素水塊の境界を、白い点は今回の調査の観測点を表しています。

※上記の分布図は調査による観測値から底層の溶存酸素量を推定したものです。

発行：神奈川県水産技術センター 企画研究部 企画指導課 ☎ 046(882)2312
※6月1日付の組織改編により、企画指導部・栽培推進部は企画研究部となりました。

鉛直断面図の測点・測線名

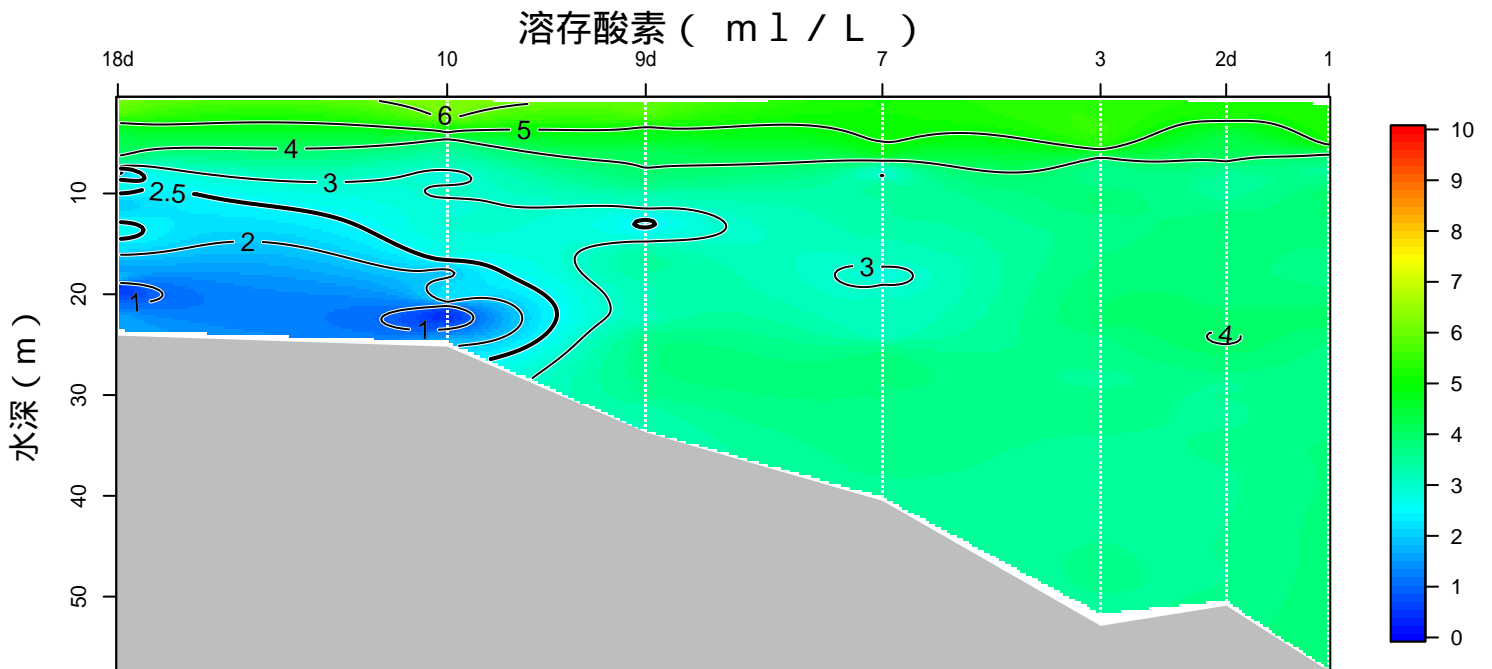
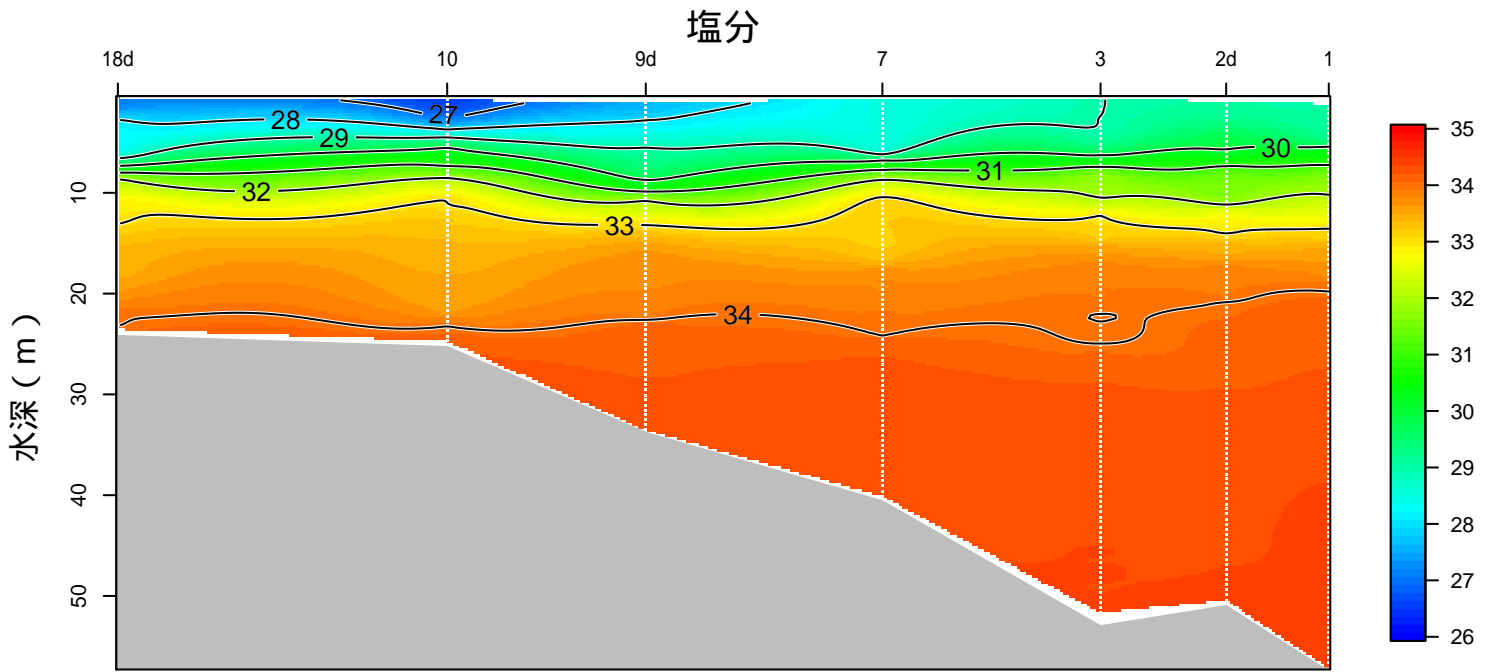
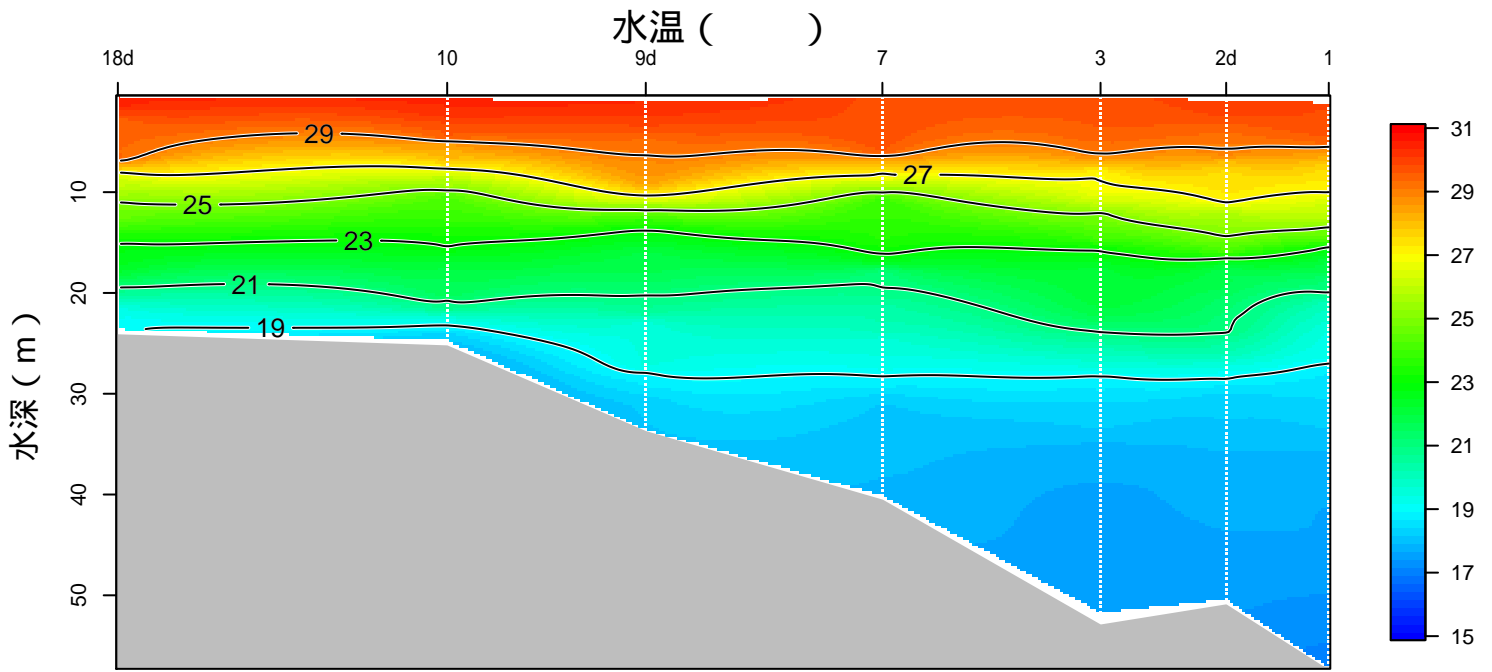


※等深線は水深20m

神奈川県水産技術センター

神奈川県水産技術センター 溶存酸素情報

2023年08月23日の観測結果 測線 1



神奈川県水産技術センター 溶存酸素情報

2023年08月23日の観測結果 測線2

