



神奈川県

平成27年度（2015年度）

# 鎌倉保健福祉事務所三崎センター年報

---



なくそう差別と偏見  
守ろう人権



神奈川県



はじめに

日ごろより神奈川県鎌倉保健福祉事務所三崎センターの事業に御理解、御協力をいただき、心から感謝申し上げます。

ここに平成27年度の当センターの事業実績がまとまりましたので御報告いたします。地域の公衆衛生や保健福祉医療活動の資料として御活用いただければ幸いに存じます。

さて、平成27年度は、西アフリカにおけるエボラ出血熱の流行、MERS（中東呼吸器症候群）の韓国における感染拡大があり、これら感染症の国内発生に備え、地域医療体制について調整しました。また、近年、蚊を媒介とした感染症であるデング熱が県内でも発生し、更にジカウイルス感染症が平成28年2月に新たに4類感染症に指定されるなどの動きがありました。当センターとしては、常に危機意識を持ち、今後も感染症対策に取り組んでまいります。

また、三浦市の高齢化率は県内でも高く30%を超えており、今後、団塊の世代が後期高齢者となる2025年に向け地域包括ケアシステム及び在宅医療の推進が急務となっております。当センターでは、関係機関が連携し医療と介護の切れ目のないサービスを提供できるような体制整備を支援しております。

さらに、高齢者を支える施設等職員を対象にした人材育成として集合研修「介護関係職員等応援研修」や、施設・団体等の要望に応じた出前型各種講習会を実施し、地域の皆様が健康で、安心して生活が出来るように取り組んでいます。

食の安全・安心に向けた取組みとしては、食品等事業者に対して講習会や監視指導、食品の収去検査を行ってまいります。また、関係団体と連携して食中毒予防キャンペーンの実施など啓発活動に努めます。

今後も、県民の健康と福祉の向上のため、より一層の取組みに努めてまいりますので、引き続き皆様のお力添えをお願いいたします。

平成28年10月

神奈川県鎌倉保健福祉事務所三崎センター所長  
小枝 恵美子



# 目 次

## 第1章 概 況

1 保健福祉事務所の概況	
(1) 沿革	1
(2) 歴代所長	2
(3) 機構	3
(4) 職員の配置状況	3
(5) 施設の状況	4
(6) 予算執行状況	5
2 管内の概況	
(1) 地区別人口等	7
(2) 年齢別人口	7
(3) 保健・医療・福祉施設等総括表	10

## 第2章 管理企画課業務

1 医 務	
(1) 医療施設数・人口10万対率	11
(2) 医療施設数・人口10万対率の推移	11
(3) 病床数・人口10万対病床数	11
(4) 病床数年次推移	11
(5) 医務関係許可等取扱い件数	12
(6) 免許事務取扱い件数	12
(7) 医療従事者数	12
2 献 血	
(1) 目標数・献血数	13
(2) 年次別目標数・献血数	13
3 各種表彰における被表彰者一覧	
(1) 保健衛生功労者表彰 (知事表彰)	14
(2) 保健衛生功労者表彰 (保健福祉事務所長表彰)	14

4 学生指導	
(1) 合同オリエンテーションの開催	15
(2) 指導状況	15
5 衛生統計	
(1) 人口動態統計	16
(2) 母体保護統計	20
6 保健福祉サービス連携 調整会議	21
(1) 保健福祉サービス連携 調整会議 在宅ケア委員会	22
7 保健師業務 (保健福祉課・保健予防課業務総括表)	
(1) 家庭訪問	23
(2) 所内指導	23
(3) 市町村保健師支援	24
8 県立三浦臨海高等学校文化祭(臨高祭) 参加の概要	25
9 救急法講習会	26
10 受動喫煙防止対策	
(1) キャンペーン実施状況	26
(2) 事業者説明会実施状況	26

11 衛生試験検査	
(1) 便検査	27
(2) 水質検査(飲用井戸水)	27

## 第3章 保健福祉課業務

1 母子保健	
(1) 思春期保健事業	29
(2) 生涯を通じた女性の保健相談事業	30
(3) 不妊に関する相談事業	30

(4) 神奈川県不妊に悩む方への特定治療 支援事業	31
(5) 未熟児訪問指導	31
(6) 小児医療援護	31
(7) 養育支援事業	32
(8) 保健福祉事務所保健福祉サービス連携 調整会議 母子保健委員会	32
<b>2 歯科保健</b>	
(1) 重度う蝕ハイリスク幼児予防対策事業	33
(2) 障害児者等歯科保健事業	34
(3) 歯周病予防対策事業	34
(4) 在宅療養者等訪問口腔ケア推進事業	34
(5) 歯と口の健康週間事業	35
(6) 歯科健康教育・講習会等	35
(7) 保健福祉事務所保健福祉サービス連携 調整会議 歯及び口腔の健康づくり推進委員会	35
(8) 高齢者の健口支援事業	35
(9) 歯の健康づくり事業	38
(10) 8020運動推進員育成研修	38
(11) 地域口腔ケア連携推進事業	38
(12) その他(他のページの再掲)	39
<b>3 栄養改善活動</b>	
(1) 地域食生活対策基盤整備	40
(2) 高齢者の食生活支援事業	40
(3) 国民健康・栄養調査事業	42
(4) 専門的栄養指導・食生活支援事業	43
(5) 特定給食事業	44
(6) 市の栄養改善事業への 連絡調整・業務支援	46
(7) 人材育成	46
(8) 地域保健活動推進研修事業	46
(9) 栄養・食生活対策における 医食農同源普及推進事業	46

<b>4 成人・老人保健</b>	
(1) がん検診普及啓発セミナー	47
(2) たばこ対策	47
<b>5 介護保険</b>	49
<b>6 地域福祉及び貸付事業</b>	
(1) 母子・寡婦福祉資金等の貸付	50
(2) みんなのバリアフリーまちづくり条例の 普及啓発	50

#### 第4章 保健予防課業務

<b>1 一般健康相談</b>	51
<b>2 結核対策</b>	
(1) 結核患者の状況	51
(2) 感染症診査協議会結核部会	53
(3) 健康診断	53
<b>3 感染症対策</b>	
(1) 感染症発生状況	54
(2) インフルエンザ様疾患による学級閉鎖 状況	54
(3) 感染症予防講習会の実施	55
(4) 三浦地域感染症医療体制対策会議 の開催	55
<b>4 エイズ等対策</b>	
(1) エイズ予防啓発事業	56
<b>5 難病対策</b>	
(1) 特定難病助成	57
(2) 特定疾患対策事業	58
<b>6 肝臓疾患対策</b>	
(1) C型肝炎・B型肝炎検査及び相談	59
(2) 肝炎治療医療費助成	59

7	原爆被爆者援護対策	
(1)	被爆者健康手帳等交付状況	60
(2)	被爆者健康診断受診状況	60
8	認知症対策	
(1)	相談事業	61
(2)	訪問指導事業	61
(3)	処遇困難事例検討事業研修会	62
(4)	事例検討会	62
(5)	普及啓発	62
(6)	その他	62
9	精神保健福祉対策・自殺対策	
(1)	精神保健福祉相談・訪問指導	63
(2)	普及啓発活動	65
(3)	社会復帰の支援	66
(4)	団体への支援	66
(5)	関係機関との連携	66
(6)	医療保護関係事務	67
10	保健福祉サービス連携	
	調整会議 地域精神保健福祉委員会	68

#### 参考資料

母子保健統計	83
管内施設一覧	86
出前型講習会実施結果	91
管内略図	92

## 第5章 生活衛生課業務

1	環境衛生	
(1)	環境衛生営業施設等	69
(2)	生活環境施設等	72
(3)	動物保護対策	74
(4)	薬 務	74
2	食品衛生	
(1)	食品関係施設監視指導	77
(2)	食品関係等の相談等処理状況	79
(3)	食品等収去検査状況	80
(4)	食品衛生関係講習会	81
(5)	魚市場監視指導	81
(6)	免許申請等受付事務	81

#### 本書の見方

- 1 本書は、原則として平成27年度中の事業を収録しました。
- 2 本書の収録は、特記以外は平成28年3月31日現在としました。
- 3 表中記号の用法は、次のとおりです。

計数のない場合	空欄
計数不明の場合	...
計数のありえない場合	-





# 第 1 章 概 況



# 1 保健福祉事務所の概況

平成28年 4月 1日現在

## (1) 沿革

昭和19年10月	三浦郡三崎町六合2881番地に三崎保健所開設
昭和20年 5月	三崎町立避病院の建物を使用して業務開始、所管区域は三浦郡三崎町、南下浦町、葉山町及び初声村
昭和24年 1月	所管区域のうち、葉山町を鎌倉保健所へ移管
昭和26年 5月	三浦郡三崎町六合3176番地（現在の三浦市栄町3-10）に新築移転
昭和28年10月	課制設置（総務課、保健予防課及び衛生課）
昭和30年 1月	所管区域の三崎町、南下浦町及び初声村が合併して三浦市となる
昭和44年 7月	総務課を管理課に名称変更
昭和45年 7月	次長制施行とともに保健予防課から保健婦業務を分割し、保健婦室設置
昭和57年 7月	三浦市三崎町六合32番地、神奈川県三浦合同庁舎新築に伴い移転
昭和58年 6月	保健婦室が健康指導課となる
平成 9年 4月	三崎保健福祉事務所（三崎保健所）に名称変更 管理課、保健福祉課、保健予防課、生活衛生課の4課制となる
平成20年 4月	三崎保健福祉事務所に名称変更（三崎保健所と統合） 管理課が管理企画課となる
平成26年 4月	鎌倉保健福祉事務所の支所として鎌倉保健福祉事務所三崎センターとなる

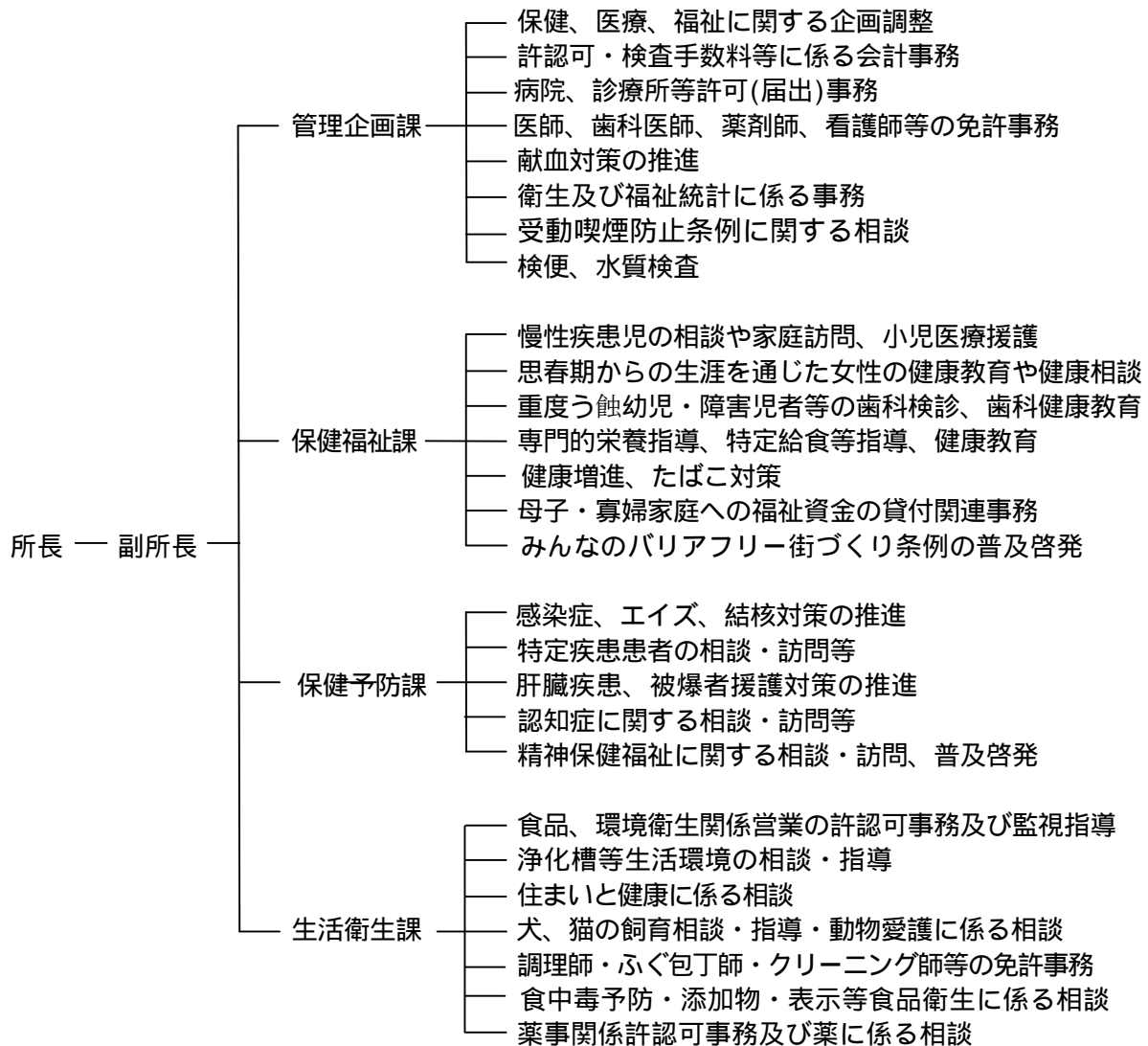
## (2) 歴代所長

初代	鵜島修男	昭和19年10月～昭和22年8月(2年10か月)
2代	石田武夫	昭和22年9月～昭和23年2月(5か月)
3代	坂野薫	昭和23年3月～昭和34年6月(11年3か月)
4代	杉本博俊	昭和34年7月～昭和38年6月(3年11か月)
5代	鈴木孝次	昭和38年6月～昭和42年8月(4年2か月)
6代	上田春人	昭和42年8月～昭和46年3月(3年7か月)
7代	渡部正	昭和46年3月～昭和49年2月(2年11か月)
8代	伊達和男	昭和49年2月～昭和50年8月(1年6か月)
9代	青木ちよ	昭和50年9月～昭和55年7月(4年11か月)
10代	松原栄	昭和55年8月～昭和59年3月(3年8か月)
11代	小嶋寛信	昭和59年4月～平成4年3月(8年)
12代	前坂機江	平成4年4月～平成8年3月(4年)
13代	宝田正志	平成8年4月～平成11年5月(3年2か月)
14代	佐々木佳郎	平成11年6月～平成12年3月(10か月)
15代	竹村隆夫	平成12年4月～平成14年3月(2年)
16代	深澤博史	平成14年4月～平成16年3月(2年)
17代	山田隆良	平成16年4月～平成18年3月(2年)
18代	須藤成臣	平成18年4月～平成20年3月(2年)
19代	古畑雅一	平成20年4月～平成22年3月(2年)
20代	相原雄幸	平成22年4月～平成23年5月(1年2か月)
21代	八ッ橋良三	平成23年6月～平成26年3月(2年10か月)
22代	永井雅子	平成26年4月～平成27年5月(1年2か月)
23代	大久保久美子	平成27年6月～平成28年3月(10か月)
24代	小枝恵美子	平成28年4月～

(注) 21代以前は三崎保健福祉事務所長等

(3) 機 構

(平成28年4月1日現在)



(4) 職員の配置状況

(平成28年4月1日現在)

組織	職種	一般事務職	福祉職	医師	歯科医師	診療放射線技師	歯科衛生士	管理栄養士	細菌検査員	保健師	狂犬病予防員	衛生監視員	自動車運転職	電話交換職	小計	再任用職員	臨時的任用職員	非常勤職員	合計
所長										1					1				1
副所長	1														1				1
管理企画課	5													1	6			1	7
保健福祉課	1					1	1			3					6				6
保健予防課	2	1	(1)	1						2					(1)	6			(1)
生活衛生課											1	4			5	1			6
合計	9	1	(1)	1		1	1			6	1	4		1	(1)	25	1		(1)

(注) ( ) は、兼務職員で外数

(5) 施設の状況

ア 施設名 神奈川県三浦合同庁舎  
イ 所在地 神奈川県三浦市三崎町六合32番地  
ウ 土地  
面積 9,266.68 m<sup>2</sup>  
取得年月日 昭和 57 年 6 月 21 日  
エ 建物  
棟数 5棟  
述べ床面積 3,641.78 m<sup>2</sup>  
取得年月日 昭和 57 年 6 月 21 日

(建物内訳)

本館	3,505.08 m <sup>2</sup>	鉄筋コンクリート造
倉庫	3.70 m <sup>2</sup>	コンクリートブロック造
プロパン庫	8.80 m <sup>2</sup>	コンクリートブロック造
車庫	119.00 m <sup>2</sup>	鉄骨造
犬房	5.20 m <sup>2</sup>	コンクリートブロック造

平成 18 年 4 月 1 日、三浦県税事務所より引継ぎ



## (6) 予算執行状況

## ア 収 入

(平成27年度決算額)

款	項	目	金額 (円)	備考
使用料及び手数料			3,669,648	
	使 用 料		366,448	
		衛 生 使 用 料	366,448	
	手 数 料		3,303,200	
		衛 生 手 数 料	3,303,200	
財 産 収 入			490,000	
	財 産 運 用 収 入		490,000	
		財 産 貸 付 収 入	490,000	
寄 付 金			7,000	
	寄 付 金		7,000	
諸 収 入			1,074,303	
	立 替 収 入		1,072,166	
		衛 生 立 替 収 入	1,072,166	
	雑 入		2,137	
		雑 入	2,137	
計			5,240,951	

参考：平成26年度収入額 4,856,189円

イ 支 出

(一般会計)

(平成 27 年度決算額)

款	項	目	金額 (円)	備考
総務費			9,498,720	
	総務管理費		9,498,720	
		一般管理費	4,722,960	
		財産管理費	4,775,760	
民生費			516,824	
	児童福祉費		163,494	
		児童福祉総務費	163,494	
	障害福祉費		32,800	
		障害福祉総務費	32,800	
	老人福祉費		320,530	
老人保健福祉総務費		320,530		
衛生費			23,338,105	
	公衆衛生費		1,840,020	
		公衆衛生総務費	729,200	
		予防費	463,660	
		精神保健福祉費	417,496	
		生活習慣病対策費	167,664	
		衛生研究所費	62,000	
	環境衛生費		580,403	
		生活衛生指導費	580,403	
	保健所費		20,591,582	
		保健所費	20,591,582	
	医薬費		326,100	
		医務費	227,400	
		救急医療対策費	32,700	
薬務費		66,000		
環境費			16,000	
	環境保全対策費		16,000	
		大気水質保全費	16,000	
計			33,369,649	

参考：平成 26 年度支出額 34,052,517 円



## 2 管内の概況

鎌倉保健福祉事務所三崎センターは、三浦市一市を所管区域としている。

三浦市は三浦半島の南端に位置し、三方を海に囲まれ、東側は東京湾、西側は相模湾に面している。北側は横須賀市に接し、ゆるやかな丘陵と谷戸から成り立ち、海岸線の屈曲が多く、青空と緑と潮の香に恵まれた環境にある。市南部の市街地域である三崎地区は、「三崎のまぐろ」で有名な漁港と水産物加工業を中心とした遠洋漁業基地であり、近海では、沿岸・沖合漁業が営まれている。

加えて、気候温暖で地味も豊かで農耕に適しているため、内陸部では、大根、キャベツ、スイカ、カボチャ等の栽培が盛んで、他市に比べ、漁業・農業など第一次産業の比率が高いのが特徴である。

また、観光に訪れた人は、夏の海水浴客をはじめ、四季を通じて約591万人(ただし平成27年1月から12月の1年間・三浦市営業開発課調べ)を数えている。

なお、大規模住宅団地の進出などにより、市の北部が市街化されている。

### (1) 地区別人口等

#### ア 人口・世帯・面積・人口密度

項目 地区	世帯数 (世帯)	人 口 (人)			1世帯当り 人員 (人)	面 積 (km <sup>2</sup> )	人口密度 (1km <sup>2</sup> 当り)
		計	男	女			
三 崎	7,585	18,614	8,868	9,746	2.45		
南 下 浦	6,332	15,883	7,739	8,144	2.51		
初 声	3,670	10,597	5,101	5,496	2.89		
総 数	17,587	45,094	21,708	23,386	2.56	32.05	1,407
神奈川県	3,982,535	9,125,080	4,555,512	4,569,568	2.29	2415.83	3,777

(三浦市統計月報)

#### イ 人口・世帯数の年次推移

項目 年次	世帯数 (世帯)	人 口 (人)			1世帯当り 人員 (人)	備 考
		計	男	女		
昭和60年	14,278	50,471	25,113	25,358	3.53	国勢調査の 各年10月1日
平成2年	15,708	52,440	25,955	26,485	3.34	
平成7年	17,003	54,152	26,708	27,444	3.18	
平成12年	17,267	52,253	25,615	26,638	3.03	
平成17年	17,523	49,861	24,413	25,448	2.85	
平成22年	17,884	48,352	23,360	24,992	2.70	

(国勢調査)

### (2) 年齢別人口

#### ア 年齢3区分別人口(年齢不詳除く)

数字は(人)、( )内は比率(%)

調査日	年齢3区分	年少人口 (0~14歳)	生産年齢人口 (15~64歳)	老年人口 (65歳以上)
平成25年1月1日現在	県	1,176,417 (12.9)	5,870,458 (64.9)	1,953,430 (21.5)
	管内	4,722 (10.0)	27,218 (57.9)	14,925 (31.7)
平成26年1月1日現在	県	1,168,050 (12.9)	5,827,503 (64.5)	2,036,058 (22.6)
	管内	4,611 (10.0)	26,267 (56.8)	15,376 (33.2)
平成27年1月1日現在	県	1,160,016 (12.8)	5,770,260 (63.8)	2,117,842 (23.4)
	管内	4,430 (9.7)	25,307 (55.6)	15,792 (34.7)

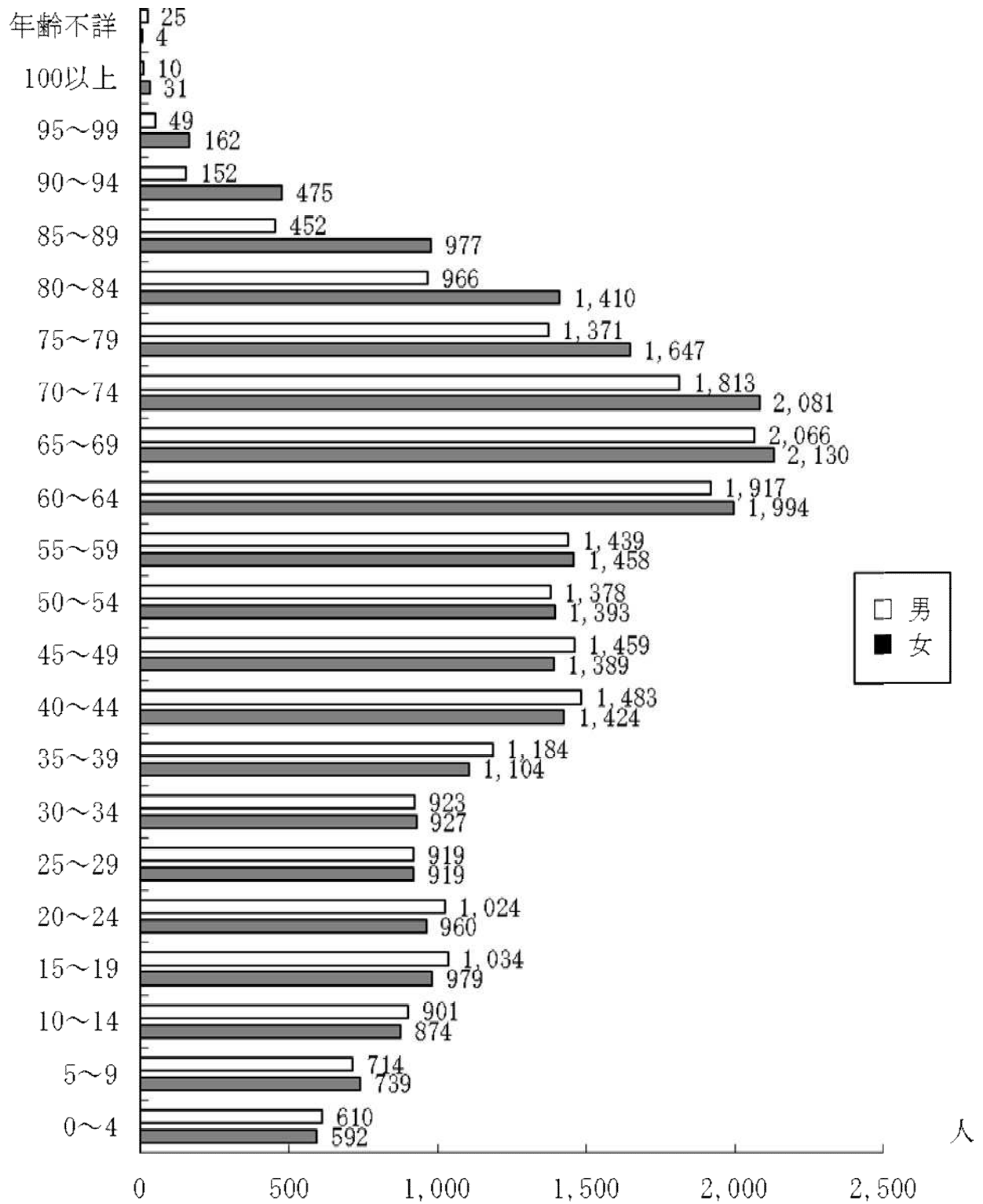
(神奈川県年齢別人口統計調査)

イ 管内人口構成

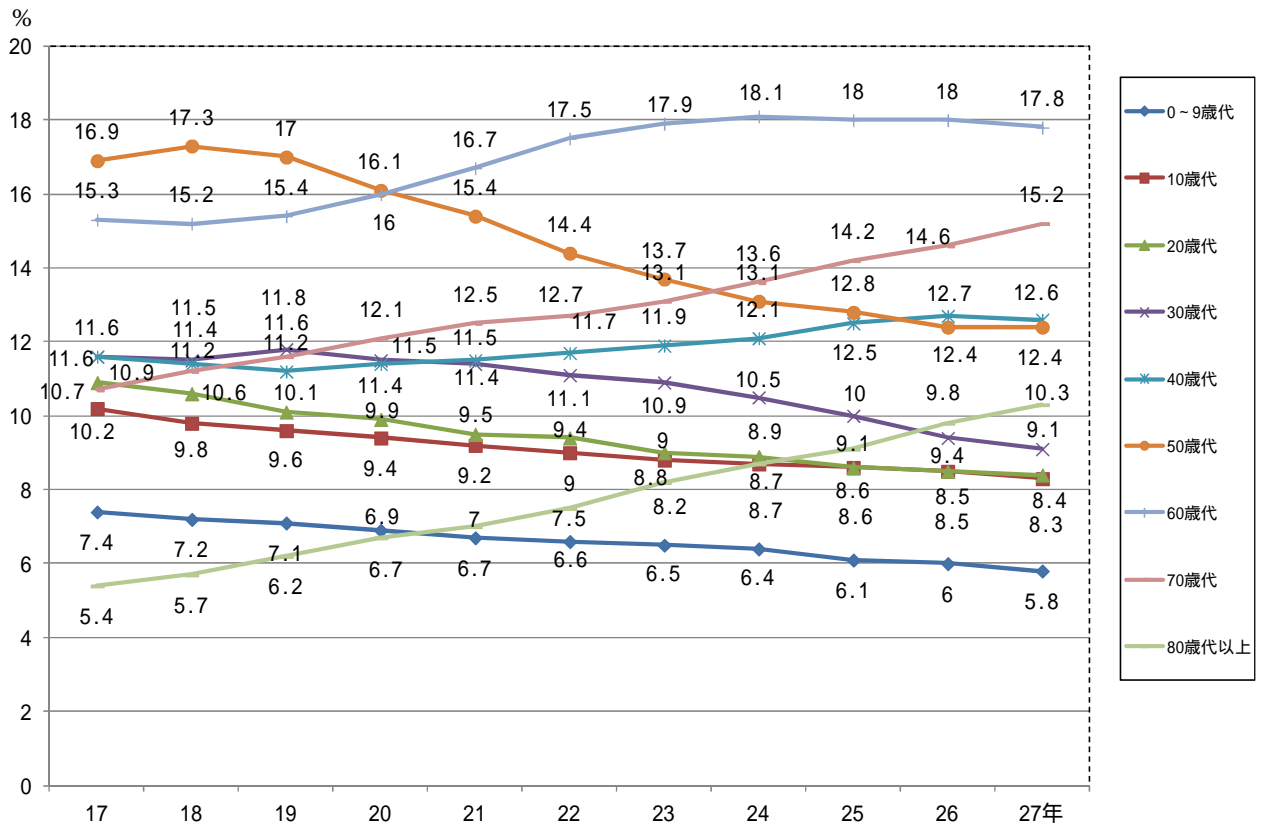
(平成27年1月1日現在)

総数 45,558人 男 21,889人 女 23,669人

(神奈川県年齢別人口統計調査)



《年齢10歳階級別人口の推移》



(神奈川県年齢別人口統計調査)

ウ 年齢10歳階級別人数及び構成比(年齢不詳を除く)

\* 各国勢調査実施年の1月1日現在

年代	平成7年		平成12年		平成17年		平成22年	
	人数	構成比	人数	構成比	人数	構成比	人数	構成比
0～9歳代	5,153	9.5	4,409	8.4	3,725	7.4	3,221	6.6
10歳代	7,376	13.6	6,134	11.6	5,156	10.2	4,380	9.0
20歳代	7,389	13.6	6,927	13.1	5,507	10.9	4,582	9.4
30歳代	5,956	11.0	5,721	10.9	5,853	11.6	5,400	11.1
40歳代	9,035	16.6	7,223	13.7	5,827	11.6	5,697	11.7
50歳代	8,214	15.1	8,917	16.9	8,496	16.9	6,984	14.4
60歳代	6,277	11.6	6,938	13.2	7,714	15.3	8,495	17.5
70歳代	3,386	6.2	4,316	8.2	5,417	10.7	6,168	12.7
80歳代以上	1,532	2.8	2,117	4.0	2,697	5.4	3,641	7.5

(神奈川県年齢別人口統計調査)

(3) 保健・医療・福祉施設等総括表（具体的名称は86ページ以降に掲載）

ア 医療関係

区分	医療施設等				薬事施設		施術所	
	病院	一般診療所	歯科診療所	歯科技工所	薬局	医薬品販売業	あんま・はり・きゅう	柔道整復
総数	2	25	24	7	21	9	35	12

- 注1 助産所は管内にはない。  
 2 歯科技工所は休止中のもの(2)を除く。  
 3 医薬品販売業は卸売(3)を含む。

イ 保健福祉関係

区分	保健施設				福祉施設			
	介護老人 保健施設	訪問看護 ステーション	地域福祉 センター	地域包括 支援センター	養護老人 ホーム	特別養護 老人ホーム	在宅介護 支援センター	老人保健 福祉 センター
総数	2	4	1	2	1	2	1	1

区分	障害者福祉施設				児童福祉施設	
	地域活動支 援センター	生活介護	共 同 生活 援 助	就 労 継 続 支 援 B 型	保 育 所	
					公 立	私 立
総数	4	2	1	3	0	4

ウ 学校等

(平成27年5月1日現在)

区 分	施 設 数	園児・児童・生徒数
保 育 所	4	349
幼 稚 園	3	444
小 学 校	8	1,863
中 学 校	3	1,027
高 等 学 校 (分校を含む)	2	807

(学校基本調査)

## 第 2 章 管理企画課業務

医療施設の指導や開設等の許可、看護師等の医療従事者の免許事務、神奈川県公共的施設における受動喫煙防止条例の普及啓発及び相談、献血思想の普及啓発・献血の推進、公衆衛生・医療・福祉等の保健衛生関係功労者の表彰及び保健福祉サービス連携調整会議等の企画調整の事務を行った。さらに、事業所等からの依頼に基づき、検便等の衛生検査を行った。



# 1 医 務

(1) 医療施設数・人口10万対率

(平成27年10月1日現在)

	病 院		一般診療所		歯科診療所		助産所		あんま・はり・きゅう		柔道整復		歯科技工所	
	数	率	数	率	数	率	数	率	数	率	数	率	数	率
総 数	2	4.4	26	57.4	24	53.0	0	0.0	35	77.3	12	26.5	7	15.5

(2) 医療施設数・人口10万対率の推移

(各年10月1日現在)

	病 院		一般診療所		歯科診療所		助産所		あんま・はり・きゅう		柔道整復		歯科技工所	
	数	率	数	率	数	率	数	率	数	率	数	率	数	率
平成17年	2	4.0	23	46.2	25	50.3	0	0.0	27	54.3	9	18.1	8	16.1
平成18年	2	4.0	24	48.3	24	48.3	0	0.0	29	58.4	10	20.1	8	16.1
平成19年	2	4.0	24	48.6	24	48.6	0	0.0	31	62.7	10	20.2	9	18.2
平成20年	2	4.1	24	49.0	24	49.0	0	0.0	31	63.2	10	20.4	9	18.4
平成21年	2	4.1	26	53.4	23	47.3	0	0.0	31	63.7	10	20.5	9	18.5
平成22年	2	4.1	28	57.9	23	47.6	0	0.0	32	66.2	11	22.8	7	14.5
平成23年	2	4.2	28	58.5	22	45.9	0	0.0	36	75.2	12	25.1	7	14.6
平成24年	2	4.2	27	57.3	23	48.8	0	0.0	36	76.4	12	25.5	7	14.8
平成25年	2	4.3	27	58.1	24	51.6	0	0.0	36	77.5	11	23.6	7	15.0
平成26年	2	4.4	26	56.8	24	52.5	0	0.0	36	78.7	12	26.2	7	15.3
平成27年	2	4.4	26	57.4	24	53.0	0	0.0	35	77.3	12	26.5	7	15.5

(3) 病床数・人口10万対病床数

(平成27年10月1日現在)

	病 院										一般診療所		計	
	一 般		精 神		結 核		感 染 症		小 計		数	10万対	数	10万対
	数	10万対	数	10万対	数	10万対	数	10万対	数	10万対				
総 数	136	300.2	464	1,024.2	0	0.0	0	0.0	600	1,324.4	22	48.6	622	1,373.0

(4) 病床数年次推移

(各年10月1日現在)

	病 院										一般診療所		計	
	一般 (旧その他)		精 神		結 核		感染症 (旧伝染)		小 計		数	10万対	数	10万対
	数	10万対	数	10万対	数	10万対	数	10万対	数	10万対				
平成17年	136	273.4	506	1,017.2	0	0.0	0	0.0	642	1,290.6	41	82.4	683	1,373.0
平成18年	136	273.9	506	1,019.1	0	0.0	0	0.0	642	1,292.9	27	54.4	669	1,347.3
平成19年	136	275.2	506	1,023.8	0	0.0	0	0.0	642	1,299.0	22	44.5	664	1,343.5
平成20年	136	277.5	498	1,006.0	0	0.0	0	0.0	634	1,293.5	22	44.9	656	1,338.4
平成21年	136	279.4	498	1,023.2	0	0.0	0	0.0	634	1,302.6	22	45.2	656	1,347.8
平成22年	136	281.3	498	1,030.0	0	0.0	0	0.0	634	1,311.3	22	45.5	656	1,356.8
平成23年	136	284.0	498	1,040.1	0	0.0	0	0.0	634	1,324.1	22	45.9	656	1,370.1
平成24年	136	288.5	498	1,056.4	0	0.0	0	0.0	634	1,344.9	22	46.7	656	1,391.6
平成25年	136	292.8	498	1,072.3	0	0.0	0	0.0	634	1,365.2	22	47.3	656	1,412.5
平成26年	136	297.3	498	1,088.6	0	0.0	0	0.0	634	1,385.9	22	48.1	656	1,433.9
平成27年	136	300.2	464	1,024.2	0	0.0	0	0.0	600	1,324.4	22	48.6	622	1,373.0

## (5) 医務関係許可等取扱件数

		病 院	一般診療所	歯科診療所	X線装置	助産所	あんま・ はり・きゅう	柔道整復	歯科技工所
許 可 申 請	開設		1						
	使用	2							
	変更	2		1					
許可取消									
届 出	開設 (設置)		2		4		1		
	変更	1	3	7	2		1	3	
	休廃止		2		4		1		
合計		5	8	8	10		3	3	

## (6) 免許事務取扱件数

	総 数	医 師	歯 科 医 師	薬 劑 師	保 健 師	助 産 師	看 護 師	准 看 護 師	栄 養 士	管 理 栄 養 士	臨 床 検 査 技 師	診 療 放 射 線 技 師	理 学 療 法 士	作 業 療 法 士	視 能 訓 練 士	受 胎 調 節 実 地 指 導 員
登録申請	28		1	1	1		10		4	1	2	1	5	1		1
籍訂正	15			2	1	1	8	1						1	1	
再交付	1						1									
登録抹消																

## (7) 医療従事者数

(平成 26 年 12 月 31 日現在)

	医 師	歯 科 医 師	薬 劑 師	保 健 師	助 産 師	看 護 師	准 看 護 師	歯 科 衛 生 士	歯 科 技 工 士
総 数	62	34	82	19	8	303	159	42	10

医師・歯科医師・薬剤師調査、及び業務従事者届(集計)による。



## 2 献 血

### (1) 目標数・献血数

区 分	200ml		400ml		成 分		計	
	目標数	献血数	目標数	献血数	目標数	献血数	目標数	献血数
総 数	30	14	372	337			402	351

### (2) 年次別目標数・献血数

区 分	200ml		400ml		成 分		計	
	目標数	献血数	目標数	献血数	目標数	献血数	目標数	献血数
平成23年度	20	14	314	455			334	469
平成24年度	13	18	411	304			424	322
平成25年度	15	29	495	284			510	313
平成26年度	25	28	455	334			480	362
平成27年度	30	14	372	337			402	351

### 3 各種表彰における被表彰者一覧

(1) 保健衛生功労者表彰（知事表彰）

月日：平成 27 年 11 月 24 日 場所：神奈川県庁大会議場

区 分	氏 名	職 業	勤務先又は事業所名
医 療 関 係	木 谷 勇 一	医 師	三 浦 市 立 病 院
環 境 衛 生 関 係	加 藤 和 己	浄 化 槽 工 事 業	有 限 会 社 初 声 設 備

(2) 保健衛生功労者表彰（保健福祉事務所長表彰）

月日：平成 27 年 10 月 29 日 場所：神奈川県三浦合同庁舎 衛生教育室

区 分	氏名又は施設名	職 業	勤務先又は事業所名
医 療 関 係	浅 井 和 規	医 師	あさい内科クリニック
医 療 関 係	加 藤 静	診 療 放 射 線 技 師	三 浦 市 立 病 院
医 療 関 係	中 庭 良 枝	看 護 師	医療法人財団青山会 福井記念病院
医 療 関 係	須 原 勝	歯 科 技 工 士	須原デンタルアート
食 品 衛 生 関 係	木 村 信 英	食 品 販 売 業	株式会社 木村商店
食 品 衛 生 関 係	秋 本 清 道	菓 子 製 造 業	菓子の老舗 嶋清

## 4 学 生 指 導

看護師等の学生に対し、地域における保健医療等の実際を学ぶことで、公衆衛生に関する役割と認識を深めるとともに保健福祉事務所の役割について理解してもらうことをねらいとして指導を行った。

### (1) 合同オリエンテーションの開催

平成27年4月17日（5校33人）

平成27年9月4日（4校23人）

### (2) 指 導 状 況

種 別	学 校 名	期 間	人 数
看 護 師	神 奈 川 歯 科 大 学 短 期 大 学 部	4 月 16 日 *	22
管 理 栄 養 士	鎌 倉 女 子 大 学	5 月 25 日 ~ 5 月 29 日	3
歯 科 衛 生 士	新 横 浜 歯 科 衛 生 士 専 門 学 校	6 月 29 日 7 月 14 日	2 2 計 4
保 健 師	県 立 保 健 福 祉 大 学	7 月 6 日 ~ 7 月 30 日	2
看 護 師	県 立 保 健 福 祉 大 学	9 月 3 日 *	15
看 護 師	湘 南 平 塚 看 護 専 門 学 校	9 月 3 日 *	3
管 理 栄 養 士	文 教 大 学	9 月 7 日 ~ 9 月 11 日	2
保 健 師	北 里 大 学	1 月 13 日 ~ 1 月 21 日	2
管 理 栄 養 士	関 東 学 院 大 学	2 月 8 日 ~ 2 月 12 日	3
合 計	8 校		56 人

\* : 合同セミナー

## 5 衛生統計

### (1) 人口動態統計

人口動態調査は指定統計として、出生、死亡、死産、婚姻、離婚の各届出から移記作成されるもので、住民の健康に関する特性や問題点を把握する基礎資料とされる。

なお、平成12年度（平成11年分データ）より、県単独集計が廃止されたことに伴い、本誌に掲載したデータは、厚生労働省から提供された確定数字を使用しているため、前々年分のデータの掲載となる。

#### ア 人口動態件数・率

区分	出生				死亡				乳児死亡			
	総数	男	女	人口千対	総数	男	女	人口千対	総数	男	女	出生千対
総数	229	120	109	4.9	623	329	294	13.3				

#### イ 年次別人口動態件数・率

区分	出生				死亡				乳児死亡			
	総数	男	女	人口千対	総数	男	女	人口千対	総数	男	女	出生千対
平成17年	284	151	133	5.7	542	292	250	10.9	2	1	1	7.0
平成18年	291	144	147	5.9	502	296	206	10.1	2	2		6.9
平成19年	274	133	141	5.5	541	299	242	11.0				
平成20年	284	133	151	5.8	586	309	277	12.0				
平成21年	251	124	127	5.2	507	294	213	10.4				
平成22年	287	145	142	5.9	570	295	275	11.8	4	2	2	13.9
平成23年	252	135	117	5.3	653	365	288	13.6	1	1		4.0
平成24年	196	103	93	4.1	605	321	284	12.7				
平成25年	233	117	116	5.0	597	299	298	12.9				
平成26年	229	120	109	4.9	623	329	294	13.3				

#### ウ 出生統計

##### (ア) 妊娠期間別出生数

区分	総数	28週未満	28～31週	32～35週	36～39週	40～43週
総数	229		3	4	136	86

##### (イ) 体重別出生数

	総数	1,000g未満	1,000～1,499g	1,500～1,999g	2,000～2,499g	2,500～2,999g
総数	229		2	2	19	79

(平成26年中)

新生児死亡				死 産				周産期死亡		婚 姻		離 婚	
総数	男	女	出生 千対	総数	自然	人工	出産 千対	総数	出産 千対	総数	人口 千対	総数	人口 千対
				4	1	3	17.5	1	4.4	161	3.4	74	1.6

(各暦年)

新生児死亡				死 産				周産期死亡		婚 姻		離 婚	
総数	男	女	出生 千対	総数	自然	人工	出産 千対	総数	出産 千対	総数	人口 千対	総数	人口 千対
				...	...	...	...	...	...	212	4.3	122	2.5
2	1	1	7.0	...	...	...	...	...	...	219	4.4	120	2.4
1	1		3.4	...	...	...	...	...	...	196	4.0	99	2.0
				4	...	...	14.6	...	...	190	4.0	102	2.0
				8	...	...	28.2	...	...	198	4.1	104	2.1
				7	...	...	27.9	...	...	224	4.6	86	1.8
3	2	1	10.5	6	...	...	20.9	3	10.5	170	3.5	84	1.7
1	1		4.0	10	...	...	38.2	1	4.0	155	3.2	83	1.7
				5	2	3	21.4	...	...	157	3.4	83	1.9
				4	1	3	17.5	1	4.4	161	3.4	74	1.6

... 計数不明

(平成26年中)

44週以上	不 詳

(平成26年中)

3,000 ~ 3,499g	3,500 ~ 3,999g	4,000 ~ 4,499g	4,500 ~ 4,999g	5,000g以上	不 詳
104	22	1			

## (ウ) 年齢階級別出生数

区 分	総 数	15歳未満	15～19歳	20～24歳	25～29歳	30～34歳
総 数	229		4	35	68	73

## エ 死 亡 統 計

## (ア) 主要死因別死亡数・率

区 分	総 数		(第1位)		(第2位)		(第3位)		(第4位)		(第5位)		(第6位)	
			悪性新生物		心疾患		脳血管疾患		老衰		肺炎		その他呼吸器系の疾患	
	数	率	数	率	数	率	数	率	数	率	数	率	数	率
総 数	623	1327.1	178	379.2	102	217.3	52	110.8	50	106.5	47	100.1	39	83.1

(注) 率は人口10万対

## (イ) 主要死因の年次推移

区 分	総 数	(第1位)	(第2位)	(第3位)	(第4位)	(第5位)	(第6位)
平成16年	469	悪性新生物 151	心疾患 64	脳血管疾患 46	肺炎 43	老 衰 22	不慮の事故 15
平成17年	542	" 159	" 87	" 63	" 48	老 衰 (第5位) 16	不慮の事故 (第5位) 16
平成18年	502	" 152	" 76	肺 炎 50	脳血管疾患 47	不慮の事故 23	老 衰 21
平成19年	541	" 181	" 68	" 59	" 54	老 衰 26	不慮の事故 24
平成20年	586	" 181	" 88	" 67	" 52	" 38	" 20
平成21年	507	" 155	" 74	" 53	肺 炎 42	" 25	" 17
平成22年	570	" 160	" 103	" 55	" 51	" 31	" 26
平成23年	653	" 182	" 94	" 67	" 57	その他の呼吸器系の疾患 41	老 衰 39
平成24年	605	" 165	肺炎 103	心疾患 91	老衰 56	脳血管疾患 48	その他呼吸器系の疾患 28
平成25年	597	" 165	" 101	" 87	" 69	" 38	不慮の事故 21
平成26年	623	" 178	心疾患 102	脳血管疾患 52	" 50	肺炎 47	その他呼吸器系の疾患 39

(注) 不慮の事故は交通事故を含む。

(平成26年中)

35～39歳	40～44歳	45～49歳
36	11	2

(平成26年中)

(第7位)		(第8位)		(第8位)		(第10位)		その他疾患	
その他消化器系の疾患		不慮の事故		循環器系の疾患		自殺		その他疾患	
数	率	数	率	数	率	数	率	数	率
25	53.3	21	44.7	19	40.5	10	21.3	80	170.3

(各暦年)

(第7位)	(第8位)	(第9位)	(第10位)	
慢性閉塞性肺疾患 9	自殺 8	腎不全 (第9位) 7	糖尿病 (第9位) 7	その他の疾患 101
自殺 11	慢性閉塞性肺疾患 (第8位) 10	肝疾患 (第8位) 10	腎不全 9	" 113
その他呼吸器系の疾患 16	肝疾患 13	自殺 11	大動脈瘤及び解離 8	" 85
" 21	腎不全 (第8位) 11	自殺 (第8位) 11	肝疾患 9	" 77
腎不全 14	肝疾患 10	自殺 9	神経系の疾患 8	" 99
" 11	糖尿病 10	肝疾患 8	自殺 (第9位) 8	" 104
自殺 13	腎不全 9	" 8	大動脈瘤及び解離 4	" 110
不慮の事故 23	神経系の疾患 18	慢性閉塞性肺疾患 13	自殺 (第9位) 13	" 106
" 25	肝疾患 14	腎不全 11	" 10	" 54
その他呼吸器系の疾患 20	腎不全 13	自殺 (第8位) 13	肝疾患 12	" 58
その他消化器系の疾患 25	不慮の事故 21	循環器系の疾患 19	自殺 10	" 80

才 婚 姻 統 計

月別婚姻数

(平成26年)

区 分	総数	1月	2月	3月	4月	5月	6月	7月	8月	9月	10月	11月	12月
総 数	161	8	14	15	6	10	16	19	13	7	21	22	10

力 離 婚 統 計

月別離婚数

(平成26年)

区 分	総数	1月	2月	3月	4月	5月	6月	7月	8月	9月	10月	11月	12月
総 数	74	3	4	6	7	9	9	7	6	3	9	4	7

(2) 母体保護統計

人工妊娠中絶実施件数

(平成26年度中)

区 分	総数	15歳未満	15～19歳	20～24歳	25～29歳	30～34歳	35～39歳	40～44歳	45～49歳
総 数	41		3	11	13	9	4	1	

再掲(15～19歳)

15歳	16歳	17歳	18歳	19歳
	1			2



## 6 保健福祉サ - ビス連携調整会議

保健福祉サービス連携調整会議は、次の各種協議会、委員会等の総称で、管内の各種保健・福祉サービスの効率的かつ円滑な推進を図るため、次の委員会等を開催した。

名 称(担当課)	本 会 議
在宅ケア委員会 (管理企画課)	平成28年3月14日 1 在宅医療・介護連携の推進に関する取組状況について 2 事例紹介 3 平成28年度以降の委員会の運営について
地域精神保健福祉委員会 (保健予防課)	平成28年2月4日 1 精神障害者の地域移行の現状と課題 2 自殺対策について

なお、保健福祉事務所再編に伴い、当センターは鎌倉保健福祉事務所が開催する次の委員会等にオブザーバーとして出席した。

母子保健委員会 (保健福祉課)  
地域食生活対策推進協議会(保健福祉課)  
歯及び口腔の健康づくり推進委員会(保健福祉課)

(注) 各委員会・協議会の詳細及び委員名簿については、各担当課の業務のページに記載

(1) 保健福祉サービス連携調整会議 在宅ケア委員会（事業開始 平成 24 年度）

委員会では、三浦市高齢介護課、三浦市立病院、三浦市医師会、三浦市薬剤師会から、在宅医療・介護連携の取組み状況について説明があり、また、せいれい訪問看護ステーション油壺及び三浦市立病院から具体的な事例の紹介が行われ、質疑及び意見交換が行われた。

なお、在宅ケア委員会は、平成 28 年度以降、三浦市が在宅医療・介護連携の推進に係る協議体として位置づけ、構成員に医療関係者を加えた三浦市地域ケア連携会議にその機能を引き継いでいる。

ア 委員会

開催月日	内 容	出席委員数
平成 28 年 3 月 14 日	1 在宅医療・介護連携の推進に関する取組状況について 2 事例紹介 3 平成 28 年度以降の委員会の運営について	14

イ 委員名簿

	所 属	役職名等	氏 名
医 療	三浦市医師会	理 事	徳山 宏基
	三浦市立病院	総病院長	小澤 幸弘
	三浦市立病院	副管理者	石渡 秀朗
	三浦市立病院	地域医療科担当医長	兒玉 末
	横須賀市歯科医師会三浦班	顧 問	大石 俊一
	三浦市薬剤師会	会 長	佐藤 周一
	せいれい訪問看護ステーション油壺	管 理 者	草間 理子
福 祉	三浦市社会福祉協議会	事務局長	出口 道夫
	地域包括支援センターおまかせ	管 理 者	高井 千夏
	はまゆう地域包括支援センター	管 理 者	渡辺 明美
	県高齢者福祉施設協議会南湘南福祉施設連絡会 特別養護老人ホームはまゆう	施 設 長	井上 政江
	三浦ケアマネジャー連絡会	会 長	青木 芳隆
行 政	三浦市高齢介護課	課 長	出口 雅史
	鎌倉保健福祉事務所三崎センター	所 長	大久保 久美子
	(オブザーバー) 県立保健福祉大学リハビリテーション学科	教 授	隆島 研吾

## 7 保健師業務（保健福祉課・保健予防課業務総括表）

保健福祉課及び保健予防課に配置した保健師が、三浦市との連携協力のもとに次の業務を行った。

### (1) 家庭訪問

項目	感染症	結核	精神障害	心身障害					生活習慣病		難病	小児特定疾患				その他疾病
				1歳未満	6歳以下	18歳以下	39歳以下	40歳以上	39歳以下	40歳以上		1歳未満	6歳以下	18歳未満	18歳以上	
合計	4	22	2		3						24		9	7		11

未熟児		妊産婦	その他	合計	精神障害(再掲)			難病(再掲)					(再掲)				
1歳未満	1歳以上				社会復帰	認知症	アルコール	膠原病	血液系	循環器	神経系	消化器	介護保険	児童虐待	小児アレルギー疾患	高齢者虐待	
	8		2	92	2			1				21	2		16		

### (2) 所内指導

項目	感染症	結核	精神障害	認知症	心身障害	障害児	生活習慣病	難病	小児特定疾患	その他疾病	妊産婦	未熟児	乳児	幼児	思春期	エイズ	女性の健康	その他	計
面接		30	12	3			1	55	7	3		2					10		123
電話	4	166	53	1		10		109	45			7		10	2	3	1		411
文書メール		4							1										5
合計	4	200	65	4		10	1	164	53	3		9		10	2	3	11		539

### 再掲

項目	実人員	延人員
児童虐待	4	41
介護保険関連	2	2
高齢者虐待		

(3) 市町村保健師支援

地域保健師等業務連絡会議、管内保健師等合同研究会

平成25年4月に厚生労働省より示された「保健師の保健活動に関する指針」を踏まえた保健師活動の推進を図ることを目的に、地域保健師等業務連絡会議を開催し、地域課題と抽出と共有のためのワーキングの位置づけで管内保健師等合同研究会を開催した。

ア 地域保健師等業務連絡会議開催状況

開催月日	内 容	出席者数
平成27年6月30日	1 平成26年度地域保健師等業務連絡会議等実施結果 2 平成27年度地域保健師等業務連絡会議等実施計画 3 三浦市の保健計画（仮称）策定の方向性について 4 新カリキュラムに対応した保健師学生実習について 5 「大規模災害時における保健福祉事務所・センター保健師活動」について 6 平成27年度主な取組みについて	17

イ 管内保健師等合同研究会開催状況

開催月日	内 容	出席者数
平成27年12月1日	1 講演：東日本大震災により被災した保健所での経験について 鎌倉保健福祉事務所三崎センター 大久保久美子所長 2 鎌倉保健福祉事務所中堅期等保健師研修報告 3 「大規模災害時における保健福祉事務所・センター保健師活動マニュアル」について 4 グループワーク ・災害時の役割 ・共に活動するために必要なこと・考えなくてはならないこと	17
平成28年2月16日	1 三浦市より「（仮称）みうら保健計画」について説明 2 助言者から事前質問も併せて、助言 助言者：昭和大学 保健医療部看護学科 村田加奈子氏	17
【全体ワーキング】 平成27年7月9日 平成27年7月23日 平成27年8月7日 平成27年9月10日 平成27年12月3日 平成28年1月28日 平成28年3月2日	1 「三浦市の目指す姿」どのような計画にしたいか、市民にどうなってほしいかを話し合う 2 計画策定の流れの確認 カテゴリー別の検討 3 目指す姿、基本理念、今後のスケジュールについて確認 4 基本理念の表現、コア会議（中心メンバー）の開催について 5 基本理念の決定、母子G・健康づくりG・歯科、栄養G別に課題抽出を行う 6 カテゴリーの決定、2月の管内合同研究会に講師の更新決定 7 基本方針（目標）の決定	132
【計画に関連したコア会議】 平成27年11月4日 平成28年1月7日 平成28年2月4日 平成28年3月23日	1 コア会議の位置づけの確認、計画策定の流れ、今後の進め方の確認、次回全体ワーキングまでの課題 2 庁内調整について、各Gの作業の進行状況の報告、今後の作業の確認 3 作成中のシート、各カテゴリーの記載内容、管内保健師等研究会の講師への質問のまとめ 4 基本方針の決定、使用できるデータについて今後の作業について（作業シート）	32

## 8 県立三浦臨海高等学校文化祭（臨高祭）参加の概要

昨年度の実績を踏まえ、今年度も引き続き高等学校側から参加要請があり、高校生を対象に各種の健康チェック体験やアンケート、展示物等の説明を通してセルフケアによる健康づくりを实践するきっかけとなることを目的に文化祭の場に参加した。高等学校と保健福祉事務所が連携して高校生に対する健康づくり事業を実施することが重要であるという認識が共有されてきた。

### 実施状況

対象	県立三浦臨海高等学校 生徒・教職員・保護者・一般来場者		
場所	県立三浦臨海高等学校 A棟 3階 A36学習室		
日時	平成27年10月17日（土） 10:00～14:30		
内 容	保健福祉課	<p>個別栄養相談・バーチャルバイキング（健康づくり課と共同で実施）・・・85人          食事診断（YES/NOクイズ）・・・85人          医食農同源普及啓発リーフレット「医食農」配布・・・100枚          ポスター掲示（食事バランスガイド・若い世代向け食生活教育ポスター他）          みんなのバリアフリー街づくり条例圏域別普及・啓発事業          ・色覚障害者疑似体験・・・60人          たばこ・がん対策普及啓発：          ・COPD（慢性閉塞性肺疾患）症状体験・・・48人 ・健康教育・・・57人          ・禁煙相談・・・6人 ・リーフレット配布・・・100人          ・たばこ関連パネル掲示（ポスター原画コンクール入賞者作品・タバコの害）          『女子力全開』ハッピーライフ支援事業          ・パネル展示 ・乳がんモデル触診・・・多数          ・健康教育（ライフプラン）・・・24人          ・普及啓発リーフレット「ハッピーライフプランで行こう」19人          「未来のライフキャリアプラン」（高校1年生用）4人 （高校3年生）2人          咀嚼力判定ガム体験・・・ 50人          歯間清掃用具普及キャンペーン・・・ 74人          タブレット（3台）による健康（未病）チェック 65人          11 「未病」啓発の幟旗の設置          * 神奈川県食育マスコットかなふうによる集客・PR</p>	
		保健予防課	<p>エイズ予防啓発普及          ・パネル展示 ・パンフレット類配布・・・100人          アルコールパッチテスト・・・156人          自殺対策、アルコール対策、うつ対策：パンフレット類配布・・・100人          風しんワクチン接種啓発：パンフレット配布・・・100人          結核対策：パンフレット配布・・・100人</p>
		管理企画課	<p>受動喫煙防止条例普及啓発          ・パンフレット、ティッシュ配布・・・100セット ・幟旗の設置          健康クイズ：回答者・・・33人          危険ドラッグ禁止の啓発（生活衛生課分）          ・ティッシュ配布・・・100個</p>

## 9 救急法講習会

児童、生徒、乳幼児等の事故や急病に備え救急法に関する知識の普及と実技の習得を目的に講習会を開催した。

実施月日	内 容	講 師	受講者数
平成27年6月23日	「普通救命講習」心肺蘇生法の 実技講習	三浦市消防署救急隊員	19

## 10 受動喫煙防止対策

県民を受動喫煙による健康への悪影響から守ることを目的に平成22年4月から施行された「神奈川県公共的施設における受動喫煙防止条例」を広く周知するため、県民へのキャンペーン活動を行った。また、事業者には条例の遵守を要請するため、戸別訪問や業者団体向け説明会を実施した。

### (1) キャンペーン実施状況

項 目	(春期) キャンペーン実績	
日 時	平成27年5月28日(木)	
会 場	・いなげや三浦三崎店店頭及び2階入口	
実施状況	・のぼり旗を各会場に立て、条例の施行をPRした。 ・リーフレット、啓発グッズ(ティッシュ)を配布した。	
従事者数	・三崎センター職員 2名 ・三浦市職員 1名 ・三浦市保健衛生委員 9名	
配布物品	・チラシ 270部 ・ティッシュ 270個	

項 目	(秋期) キャンペーン実績	
日 時	平成27年10月17日(土)	平成27年11月15日(日)
会 場	三浦臨海高等学校文化祭(臨高祭)	みうら市民まつり(潮風アリーナ)
実施状況	(1)保健福祉事務所出展コーナーに、条例ののぼり旗やポスターを掲示した。(2)条例の説明を行いながら、チラシ及び啓発物品を配布した。	
従事者数	三崎センター職員 2名	三崎センター職員 2名
配布物品	・チラシ 100部 ・ティッシュ 100個	・チラシ 300部 ・ティッシュ 300個

### (2) 事業者説明会実施状況

平成27年度は、実施なし

# 11 衛生試験検査

事業所等からの依頼に基づき、便検査等の衛生検査を実施した。（検査は県衛生研究所で実施）

## (1) 便検査

検査項目 依頼検体数	赤痢菌	0157	サルモネラ	腸チフス	パラチフス	腸炎 ビブリオ	項目数計
213	213	213	147	99	99		771

## (2) 水質検査（飲用井戸水）（平成27年度は実績なし）

検査項目 依頼検体数	1.硝酸態窒素及び亜硝酸態窒素 2.塩化物イオン 3.有機物(全有機炭素(TOC)の量) 4.一般細菌 5.大腸菌 6.鉄及びその化合物 7.カルシウム, マグネシウム等(硬度) 8.pH値 9.臭気 10.味 11.色度 12.濁度 13.遊離残留塩素





## 第 3 章 保健福祉課業務

管内の母子・高齢者の保健福祉の向上を図るため各事業を推進した。

慢性疾患・障害をもつ子どもの養育を支援するため、訪問・教室等の事業を実施するとともに各医療援護制度に基づく給付事務を実施した。

歯科保健では、幼児及び障害児者、成人のう蝕及び歯周病予防のため検診・保健指導等を実施するとともに、高齢者の口腔機能の向上を目指し、歯科衛生士・看護師等の人材育成及び8020運動推進員の育成を実施した。

また、健康増進事業については、受動喫煙防止、がん検診受診を推進する環境づくりのために、各関係団体と協働して普及啓発活動を行った。食生活改善のために、管内の栄養士や関係団体を対象に疾患予防や食育推進のための事業及び特定給食施設等への指導を実施した。

介護保険制度の円滑な推進を図るために、鎌倉保健福祉事務所が実施する介護老人保健施設及び介護保険指定事業者等への実地指導等を支援した。また、介護保険事業所従事者等の資質向上を目指し研修会を実施した。



# 1 母子保健

平成9年度の母子保健事業の市への移管、平成25年度の第2次一括法による未熟児訪問指導、養育医療の移管に伴い、保健福祉事務所は、小児慢性特定疾患医療援護、慢性疾患児保健指導事業等を行っている。

## (1) 思春期保健事業（事業開始 昭和62年度）

思春期男女の心身の健全な成長と将来の母性の健康増進を図ることを目的に、思春期特有の医学的問題、性に関する不安や悩み等に対して個別相談及び思春期男女や保護者等を対象に集団指導を実施した。

### ア 個別相談

性別	相談方法			相談者(延)				相談内容(延)										指導区分(延)						
	電話	面接	合計	本人	父母	その他	合計	身体	性	妊娠	結婚	病	友	家	学	その他	合計	助言指導	面接継続	継続	他機関紹介	受診勧奨	その他	合計
男	5		5	2	1	2	5								3	2	5	3		2				5
女																								
合計	5		5	2	1	2	5								3	2	5	3		2				5

### イ 集団指導及び事例検討会

#### (ア) 健康教育

実施月日	対象	テーマ	講師	参加者数
平成27年 4月16日 6月14日 9月3日 10月17日	歯のフェスティバル来場者、看護学生、三浦臨海高校文化祭来場者	外傷対策・ヤケケン検査・COPD疑似体験・ライフプラン	鎌倉保健福祉事務所 三崎センター 保健師	146
7月7日	三浦市立三崎中学校	薬物・アルコール・たばこの害について・ライフプラン	鎌倉保健福祉事務所 三崎センター 保健師	151
8月6日 8月19日 8月26日	放課後児童クラブ3か所	たばこの害について	鎌倉保健福祉事務所 三崎センター 保健師	85
10月27日	三浦臨海高校	薬物・アルコール・たばこの害について・ライフプラン	鎌倉保健福祉事務所 三崎センター 保健師	235
平成28年 1月17日 2月15日	イベント(ハッピーライフセミナー)参加者	ライフプラン	鎌倉保健福祉事務所 三崎センター 保健師	34
3月3日	三浦市立初声中学校	薬物・アルコール・たばこの害について・ライフプラン	鎌倉保健福祉事務所 三崎センター 保健師	86

(イ) 思春期保健研究会

実施月日	対 象	テーマ	講 師	参加者数
平成27年 11月5日	教職員、市教育委員会、保健福祉関係者等	支援が必要な子どもをみんなで見守りはぐくむ - 特別支援教育は「つながる」教育 -	独立行政法人国立特別支援教育総合研究所 久保山 茂樹	27
12月2日	市教育委員会、教育相談室職員、小・中学校教員、高等学校教員、鎌倉三浦地域児童相談所職員、保健福祉関係者等	思春期の児童・生徒の抱える問題及び支援について	鈴木メンタルクリニック 院長 鈴木 健二	24

(2) 生涯を通じた女性の保健相談事業（事業開始 平成10年度）

思春期から更年期に至る生涯を通じた女性の健康の保持増進を図ることを目的に、健康相談事業を実施した。

ア 個別相談

区分	相談方法			相談者(延)			主 訴 ( 延 )							指 導 区 分 ( 延 )									
	電 話	面 接	そ の 他	本 人	配 偶	そ の 他	妊 娠	避 妊	不 妊	メンタルケア	婦 人 科	更 年 期	性 感 染	泌 尿 器	そ の 他	助 言 指 導	専 門 相 談	電 話 継 続	訪 問 継 続	医 療 機 関 紹 介	他 機 関 紹 介	そ の 他	
合計	1	14	15	9	6	15			15	15						0	15						15

(3) 不妊に関する相談事業（事業開始 平成16年度）

不妊に悩む夫婦等に対し、それぞれの状況にあわせた対応を選択するなどの自己決定を促すため、不妊に関する相談事業を実施した。

ア 一般不妊相談

区分	相談方法			相談者(延)			主 訴 ( 延 )							指 導 区 分 ( 延 )										
	電 話	面 接	そ の 他	本 人	配 偶	そ の 他	不 妊 症	検 査 ・ 治 療	医 療 機 関 情 報	医 療 機 関 対 応	周 囲 の 無 理 解	治 療 助 成 制 度	不 育 症	そ の 他	助 言 指 導	専 門 相 談	電 話 継 続	訪 問 継 続	女 性 の 健 康 相 談	精 神 保 健 相 談	他 機 関 紹 介	医 療 機 関 紹 介	そ の 他	
合計	1	14	15	9	6	15	6				1	6		2	15	15								15

(4) 神奈川県不妊に悩む方への特定治療支援事業（事業開始 平成16年度）

体外受精及び顕微授精による不妊治療を受け、要件を満たしている夫婦に対し、治療費助成の申請書の受け付けを行った。

受付件数 38 件

(5) 未熟児訪問指導（事業開始 昭和37年度）

母子保健法の改正により、平成25年度より三浦市へ移譲された。

三浦市との申し合わせにより、継続的に支援している事例が一部ある。

(6) 小児医療援護

ア 小児慢性特定疾患医療給付（事業開始 昭和49年度）

特定の疾患に罹患している児童で、知事が委託した医療機関に入院・通院により治療を受けている者を対象に医療給付を実施した。件数は、年度内の決定件数。

疾患区分	悪性新生物	慢性腎疾患	慢性呼吸器疾患	慢性心疾患	内分泌疾患	膠原病	糖尿病	先天性代謝異常	血友病等血液疾患	神経・筋疾患	慢性消化器疾患	合計
件数	3	8			8		1	1	1	3	1	26

(7) 養育支援事業（事業開始 平成 17 年度）

療養または養育の支援が必要な児と保護者に対し、訪問指導、養育相談、集団指導、養育困難事例検討会を実施した。

ア 訪問指導(慢性疾患児)

実数 4 名 延数 21 名

イ 保健師による相談（随時相談）

実数 32 名 延数 83 名

エ 養育困難事例検討会

開催月日	助言者	参加者数
平成 27 年 7 月 2 日	汐入メンタルクリニック 阿瀬川 聡美	19

オ 母子保健従事者研修会（養育支援講演会）

開催月日	内容	講師	参加者数
平成 27 年 6 月 4 日	食物アレルギーの基礎知識とエピペンの使用方法	相原アレルギー科小児科クリニック 院長 相原 雄幸	33
12 月 7 日	養育支援講演会	横浜市東部地域療育センター 大野 伸之	22
平成 28 年 2 月 3 日	こどもの食べ方を育てる支援について	昭和大学歯学部スペシャルニーズ口腔医学講座 弘中 祥司教授	23
2 月 16 日	保健計画(母子・健康増進)作成のポイントとその活用について	昭和大学保健医療学部 看護学科 村田 加奈子	17

(8) 保健福祉事務所保健福祉サービス連携調整会議 母子保健委員会（事業開始 平成 9 年度）

平成 26 年度の保健福祉事務所再編に伴い、鎌倉保健福祉事務所が開催する委員会及び部会にオブザーバー参加をした。

## 2 歯 科 保 健

### (1) 重度う蝕ハイリスク幼児予防対策事業（事業開始 平成7年度）

重度う蝕の発生につながるリスク要因\*を保有している幼児を、三浦市が実施している各種保健事業から早期に把握し、継続的な歯科検診・保健指導・予防処置を実施した。

3歳児健診におけるう蝕り患率が高い（85ページを参照）という地域性を考慮し、リスク要因を保有していない幼児であっても、希望者には同様の定期検診を実施した。

#### ア 歯科検診・予防処置等の実施状況

開設回数	受 診 者 数			予防処置者数 (延人員)
	初 診	再 診	計	
27	68	144	212	186

#### イ 初診者の把握経路

三 浦 市 事 業					三 崎 セ ン タ ー 事 業
歯科教室	1歳6か月児	2歳児歯科	3歳児	その他	
	12	4		40	12

#### ウ 初診者のう蝕り患状況

把 握 経 路	受診者数	う 蝕 の 状 況		
		う蝕あり	う蝕の疑い	う蝕なし
歯 科 教 室				
1歳6か月児健診	12		2	10
2歳児歯科健診	4			4
3歳児健診				
その他の三浦市事業	40		1	39
三崎センター事業	12			12
合計	68		3	65

（把握経路の事業内容によっては、う蝕り患状況が不明な場合がある。）

- \*リスク要因
- 1 幼児期初期のう蝕り患
  - 2 エナメル質表層脱灰
  - 3 う蝕活動性試験による陽性反応
  - 4 卒乳完了の遅れ（哺乳びんによる飲料摂取も含む。）
  - 5 う蝕誘発性の高い菓子・飲料の頻回摂取
  - 6 食物の口含み習癖
  - 7 その他の、地域において認められるリスク要因

(2) 障害児者等歯科保健事業（事業開始 昭和59年度）

心身に障害を有する幼児（三浦市生活訓練会参加児及び当所保健師把握ケース等）に対し、歯科検診・保健指導・予防処置を実施した。

ア 歯科検診・予防処置等の実施状況

開設回数	受診者数 延 人 員 ( 実人員 )	実 施 内 容 内 訳 ( 延 人 員 )						
		歯科検診	歯科保健 指 導	摂食・嚥下 アセスメント	摂食専門者 指 導	栄養士 指 導	保健師 指 導	予防処置
10	19 (7)	19	19	1				20

(3) 歯周病予防対策事業（事業開始 昭和63年度）

ア 歯ぐきの検診

成人を対象として、歯周病の予防・早期発見のため、検診・保健指導・歯みがき指導を実施した。なお、19回は、三浦市が実施する1歳6か月児健診（付添者対象）及びがん検診での成人歯科健診に共催して実施した。

開設回数	受 診 者 数		
	妊産婦	その他	合計
21	3	355	358

イ 歯間清掃用具の活用促進

歯周病予防に効果的なセルフケア対策として、歯間清掃用具の正しい使用方法について指導した。

対 象	参加者数
三浦臨海高校文化祭来場者	74
みうら市民まつり来場者	88

(4) 在宅療養者等訪問口腔ケア推進事業（事業開始 平成9年度）

在宅で療養する高齢者や障害者の、自立と介護支援の一環として、口腔内の清掃や、摂食嚥下機能発達支援、口腔諸機能の維持・回復を目的に訪問口腔ケアを実施するものだが、今年度は実績がなかった。



(5) 歯と口の健康週間事業

三浦市等主催の「三浦市歯のフェスティバル」に参加し、希望者に対し唾液を用いて行う試験を実施した。

実施月日	会場	内容	件数
平成27年6月14日	三浦市民ホール (うらり)	う蝕活動性試験	114

(6) 歯科健康教育・講習会等

歯科疾患予防、摂食・嚥下機能発達及び機能維持についての知識の普及、介護予防や食育に関連した教育や講習会等を、依頼により又は他事業と合同で実施した。

対象	実施回数	参加者数
生活訓練会参加児の保護者	1	7
食生活改善推進員養成講座の受講者	1	15
健康生活教室の受講者等	2	28
自治会の高齢者	1	30
合計	5	80

(7) 保健福祉事務所保健福祉サービス連携調整会議 歯及び口腔の健康づくり推進委員会

(事業開始 平成15年度)

管内における歯科保健事業の効果的かつ円滑な推進を図るため、関係者により協議、情報交換をした。今年度は平成28年2月3日に鎌倉保健福祉事務所で開催された標記委員会にはオブザーバーとして出席した。

(8) 高齢者の健口支援事業

人の生命や生きがいに直結した機能を持つ口腔の健康保持増進のため、地域連携を意識しながら、高齢者を支える歯科衛生士・介護職員・看護師等の人材育成をした。

ア 在宅歯科衛生士研修会

実施日時	内容	会場及び講師	受講者数
平成27年4月23日	噛みごたえのある食について	会場 三浦合同庁舎 講師 三崎センター 歯科衛生士	4
5月28日	歯石沈着の為害性をどう説明するか		4
6月25日	「東日本大震災の被災地における運動教室の効果」から お口の体操を考える		4
7月23日	大規模災害時の対応について		4
8月27日	世界で推進！「オーラルフレイルの予防」について		4
9月24日	誤嚥性肺炎の基礎知識		4
10月22日	咬合誘導は日常の保健指導から		4
11月26日	唾液の分泌に関する質問への対応		4
12月17日	うつ病に関連した歯科疾患について		4
平成28年3月24日	鎌倉での地域歯科衛生士業務連絡会の報告		5
合 計			41

イ 高齢者関連施設巡回口腔ケア勉強会

実施日時	内 容	施設名	講 師	受講者数
平成27年 5月25日	肺炎予防に効果的な口腔ケア 簡単！楽しい！健口体操	三浦市社会福祉協議会	三崎セン ター 歯科衛生 士	24
5月29日				12
6月4日	簡単！楽しい！健口体操	訪問介護ステーション 三浦ダン・ダン		39
6月17日	窒息予防を意識した食事介助	グループホーム チェリーホーム油壺		3
6月18日	肺炎予防に効果的な口腔ケア	リフレ油壺		9
7月2日	簡単！楽しい！健口体操	美山特養ホーム		22
7月15日	窒息予防を意識した食事介助	はなことば三浦		10
8月5日	窒息予防を意識した食事介助	リフレ油壺		10
8月26日	窒息予防を意識した食事介助	三浦市介護サービスセンター		10
9月7日	簡単！楽しい！健口体操	グループホーム宮川		11
10月16日	肺炎予防に効果的な口腔ケア	キムラ介護デイサービス		9
11月9日	窒息予防を意識した食事介助	グループホーム宮川		14
11月17日	簡単！楽しい！健口体操	キムラ介護デイサービス		9
11月18日	肺炎予防に効果的な口腔ケア	油壺マリーナヒルズ		11
12月21日	歯ブラシの管理・口腔ケア	グループホーム真心の家三崎		8
平成28年 2月16日	簡単！楽しい！健口体操	ハーベストきくな		15
3月3日	簡単！楽しい！健口体操	グループホームはまゆう		5
3月4日	窒息予防を意識した食事介助	なのはな苑		22
合 計				243

ウ 三浦市立病院での口腔ケア支援

対 象	内 容	実施回数	参加者数
新人看護師	口腔ケア研修会（講義と実習）	1	8
病棟看護師	入院患者への口腔ケアに関する実地での助言指導 要介護高齢者への口腔ケアに関する情報提供	2	9

エ 高齢者の健口支援研修会

実施日時	内 容	講 師	対象	受講者数
平成27年 7月8日	1 高齢者の口腔機能の特徴 2 口腔機能に視点をあいた食事介助 のポイント 3 安全・安心な口腔ケアテクニック	鎌倉保健福祉事務所 歯科医師・歯科衛生士 三崎センター 歯科衛生士	介護 職員 等	23

(9) 歯の健康づくり事業

県民自らが、歯及び口腔の健康づくりを推進するための行動目標として掲げた「健口かながわ5か条」の普及を行った。

対 象	実施回数	従事者数		参加者数
		歯科医師	歯科衛生士	
三浦市健康ぷらっと健康相談の来談者	8		8	70

(10) 8020運動推進員育成研修

自らの歯及び口腔の健康づくりに積極的に取り組むとともに、8020運動をはじめとし、口腔機能向上等の普及啓発等を地域で行う人材の育成をした。

実施月日	内 容	講 師	参加者数
平成27年 10月20日	テーマ「楽しく若さを保つコツ」 1 アンチエイジングについて 2 お口の機能とは（実習含む） 3 各種健口体操の解説	三崎センター 歯科医師	13
12月11日	テーマ「人前であなたもできる健口体操」 1 各種体操の実演・指導 2 みうら市民まつり活動の振り返り 3 グループ発表・講師からの講評	健康運動指導士 原 眞奈美	12
平成28年 3月24日	活動報告会 1 活動状況の報告 2 意見交換 3 平成28年度の活動について	三崎センター 歯科医師 歯科衛生士	6

(11) 地域口腔ケア連携推進事業

病院を起点とした地域における口腔ケア連携を推進するため、病院看護職員が行う日常の口腔ケアについての知識及び技術の向上支援を行った。（対象：三浦市立病院）

ア 企画会議

開催月日	内 容	出席者数
平成27年 7月3日	1 地域口腔ケア連携推進事業の実施について	6
平成28年 3月15日	1 地域口腔ケア連携推進事業の実施状況について 2 次年度事業計画案について	4

会議構成員

所 属	役 職 等	氏 名
横須賀市歯科医師会三浦班	班長	西崎 靖仁
	副班長	三上 卓也
三浦市立病院 看護部	主幹	中條 郁代
	教育担当師長	舘林 美加子
三浦市健康づくり課	課長	立石 克久
	歯科衛生士	山下 正恵

イ 院内研修会

実施月日	内容	講師	参加者数
平成27年 11月6日	看護師・看護助手のための口腔ケア研修会 ～シンプル口腔ケアの勧め～	東京医科歯科大学大学院 非常勤講師 白田 千代子	18
12月3日			14

ウ ベッドサイドにおける口腔ケアの助言・指導

実施月日	内 容	助言指導者		件数
		支援講師	当所職員	
平成 27 年 8月13日	看護師が入院患者に対して 口腔ケアについて、実地で 技術的な助言・指導をする	横須賀市歯科医師会 三浦班 三上 卓也 三浦市健康づくり課 山下正恵	三崎センター 歯科医師 歯科衛生士	4
9月9日				5
10月15日				5
11月11日				9
12月10日				3
平成 28 年 1月20日				3
2月18日				5
3月9日				3

(12) その他（他のページの再掲）

ア 県立三浦臨海高等学校における文化祭への参加（25ページ）

実 施 月 日	会 場	内 容	件 数
平成 27 年 10 月 17 日	県立三浦臨海高等学校	咀嚼力判定ガムの活用	50

### 3 栄 養 ・ 食 生 活 対 策

地域特性に応じた食環境づくりを推進するため、地域における栄養・食生活対策の推進を図ることを目的として、食品の栄養表示等の普及啓発及び適正化指導、特定給食施設の指導等を実施した。

#### (1) 地域食生活対策基盤整備

管内における栄養・食生活対策事業の効果的かつ円滑な推進と、関係者の連携による地域特性に応じた事業展開を図るため、平成28年3月2日に鎌倉保健福祉事務所で開催された同協議会へオブザーバーとして出席した。

#### (2) 高齢者の食生活支援事業

生活習慣病の発症・重症化の予防及び健康寿命の延伸に向けて、高齢者に対する栄養ケアの普及啓発及び地域人材の育成を行った。

#### ア 関係機関との連携による健康教育（出前講座）の実施

高齢者の低栄養予防の普及啓発のため、介護サービス事業所等を対象に健康教育を行った。

実施月日	内 容	施 設 名	参加者数
5月26日	高齢者の食事・栄養管理	三浦市老人福祉保健センター	11
6月25日		グループホーム真心の家	9
9月11日		はまゆう訪問介護ステーション	16
11月13日		グループホームチェリーホーム油壺	4
1月29日		はなことば三浦	10
2月9日		リフレ油壺	13
		合 計	

イ 地域高齢者の食生活支援研修会

入所・退所者の経口摂取をチームで支援するための栄養管理体制について、介護保険制度改正から学ぶ研修会を開催した。

開催月日	内容	講師	参加者数
平成27年 7月24日	講演 「地域における多職種による栄養ケアの再生」 ～栄養関係の平成27年度介護保険制度改定から～	県立保健福祉大学 栄養学科 教授 杉山みち子	26*

( \* 介護関係職員等応援研修、三浦市高齢者の食事・栄養管理研究会、特定給食施設・種別講習会 再掲 )

ウ 三浦市高齢者の食事・栄養管理研究会

給食施設、三浦市等地域において高齢者の食支援に携わる管理栄養士・栄養士の連携強化を図り地域包括ケアにおける地域栄養ケアを推進するための研究会を開催した。

開催日	内容	講師等	参加者数
平成27年 5月25日	・オリエンテーション ・「地域連携栄養ケア体制における栄養管理情報提供書」の運用について ・情報交換「各施設における摂食嚥下食について」 ・企画「高齢者の食支援のための多職種連携研修会」について	三崎センター 管理栄養士  病院、有料老人ホーム等 5施設の管理栄養士	12
7月24日	・講演会【拡大研修会】 「地域における多職種による栄養ケアの再生」 ～栄養関係の平成27年度介護保険制度改定から～ * 介護関係職員等応援研修、種別講習会 再掲  ・企画「高齢者の食支援のための多職種連携研修会」について	県立保健福祉大学 栄養学科 教授 杉山みち子	11*
11月19日	・調査報告「横須賀・三浦地域在宅療養高齢者における摂食嚥下・栄養障害と健康障害ならびに在宅非継続性との関連」 ・三浦市高齢者の食事・栄養管理研究会の活動紹介 ・「チームで行う食事観察（ミールラウンド）による経口維持の取組 講演 事例検討・グループ発表 講評・まとめ * 種別講習会 再掲	三崎センター 管理栄養士  介護老人保健施設 リハパーク舞岡 栄養課課長 苅部 康子	15*
平成28年 3月10日	・「地域連携栄養ケア体制における栄養管理情報提供書」の運用状況について ・講話「介護支援専門員からみた、高齢者の食事・栄養管理の現状について」 ・情報交換「各施設における在宅訪問栄養指導や情報連携に向けた取組み、食事・栄養管理の現状」 ・次年度研究会の開催について	みうら訪問看護ステーション 介護支援専門員 内藤淳  三崎センター 管理栄養士	7

(3) 国民健康・栄養調査事業

平成27年度は、調査対象地区に該当しなかった。

(4) 専門的栄養指導・食生活支援事業

ア 個別栄養指導

疾病の予防・治療の両面から食生活等に関する正しい知識及び実践技術の啓発・普及のためそれぞれの疾病に応じた個別相談を行った。

専門栄養相談

疾病別	糖尿病合併症	難病	精神保健	高齢者の低栄養	貧血	ハイリスク児	その他	合計
指導件数	7	1	2	2	5	13	7	37

イ 食生活支援担当者等研修会

地域において食生活支援に関わる医療や福祉等の関係者に対して必要な研修を行った。

対象	回数	人数	主な内容
病院、介護サービス事業所等の従事者	1	15	栄養関係の平成27年度介護保険制度改正
介護支援専門員、看護師、管理栄養士等	1	9	チームで行う食事観察による経口維持の取組み
在宅栄養士	1	3	日本人の食事摂取基準(2015年版)の改定のポイント
合計	3	27	

(44ページ 特定給食施設・種別講習会と併せて実施)

ウ 栄養・食生活対策推進事業

健康の保持・増進を図るため、各年代に応じた食生活等に関する正しい知識及び実践技術の普及・啓発を行った。

区分	集団指導		個別指導	対象・事業名
	延回数	延人数	延人数	
若い世代の食生活自立対策	1	100	85	県立三浦臨海高等学校文化祭 (詳細は25ページ)
生活習慣病予防対策	10	80	8	みなづき会(肥満教室OB会)
合計	11	180	93	



エ 栄養表示等普及啓発及び活用推進事業

消費者に対する適正な食品情報の提供及び活用をめざして、食品表示法に基づく食品表示基準制度、並びに健康増進法に基づく特別用途食品の普及啓発と活用推進、食品の健康保持増進効果等に関する虚偽・誇大表示等の禁止に係る普及啓発を図るため、講習会及び個別相談等を実施した。

(ア) 普及啓発講習会

対象	回数	人数	備考
事業者	3	196	各種製造業、魚介類加工業他
消費者	9	408	食生活改善推進員他
合計	12	604	

(イ) 事業所に対する表示適正化指導(健康増進法)

区分	内容	健康増進法			合計
		特別用途食品	特定保健用食品	虚偽誇大表示	
事前相談・指導	件数			1	1
	延回数			1	1
適正化指導(改善指導)	件数				
	延回数				
	改善確認数				
備考	改善指導内訳：他所通報( )、他自治体通報( )				

(ウ) 事業者に対する表示適正化指導(食品表示法)

区分	内容	食品表示法						合計	
		栄養表示			栄養機能食品		機能性表示食品		
		加工食品	生鮮食品	添加物	加工食品	生鮮食品	加工食品		生鮮食品
事前相談・指導	件数	5						5	
	延回数	11						11	
適正化指導(改善指導)	件数								
	延回数								
	改善確認数								
備考	改善指導内訳 他所通報( )、他自治体通報( )、衛生監視( )、その他(内容も記載)								

(エ) 消費者からの相談(食品表示法)

区分	内容	食品表示法(第4条)						合計	
		栄養表示			栄養機能食品		機能性表示食品		
		加工食品	生鮮食品	添加物	加工食品	生鮮食品	加工食品		生鮮食品
相談	件数	7						7	
	延回数	7						7	

\* 消費者からの相談(健康増進法)は、今年度は実績なし。

(5) 特定給食等指導事業

ア 特定給食施設講習会・種別講習会

健康増進法に基づき、給食施設の栄養管理の実施について、必要な指導、助言を行うと共に、利用者や職員等の健康に関する知識の普及や健康・栄養教育等の支援を行い、給食を通じた地域の健康づくりを推進した。

種別区分	実施回数	開催月日	参加施設数	参加者数	内容・講師等	
全体講習会	1	平成27年 8月4日	14	20	(1) 講話「食品衛生について」 講師 三崎センター 食品衛生監視員 (2) 講話「日本人の食事摂取基準(2015年版)改定のポイント～給食管理に活用するために～」 講師 鎌倉女子大学家政学部管理栄養学科 准教授 大中佳子 氏	
種別講習会	2	病院 介護老人保健施設	7月24日	6	26*	講話「栄養ケア・マネジメントの再生」 ～栄養関係の平成27年度介護保険制度改正から～ 講師 神奈川県立保健福祉大学 栄養学科 教授 杉山みち子
		介護老人福祉施設等	11月19日	10	20*	(1) 講話「横須賀・三浦地域在宅療養高齢者における摂食嚥下・栄養障害ならびに在宅非継続性との関連」調査報告 講師 三崎センター 管理栄養士 (2) 講話「チームで行う食事観察(ミールラウンド)による経口維持の取組」 講師 介護老人保健施設 リハパーク舞岡 栄養課 課長 苅部 康子
合計	3		30	66		

\* 介護関係職員等応援研修、三浦市高齢者の食事・栄養管理研究会 再掲

イ 給食施設個別指導

給食施設に対し、個別指導、相談を実施した。

		管理栄養士のみの施設		管理栄養士・栄養士 どちらもある施設		栄養士のみの施設		管理栄養士・栄養士 どちらもない施設		施設数合計	指導件数 合計
		施設数	指導件数	施設数	指導件数	施設数	指導件数	施設数	指導件数		
指 定 施 設	学 校 01										
	病 院 02			1	1					1	1
	介護老人保健施設 03										
	老人福祉施設 04										
	児童福祉施設 05										
	社会福祉施設 06										
	事業所 07										
	寄宿舎 08										
	矯正施設 09										
	自衛隊 10										
	一般給食センター 11										
	その他 12										
	計		0	0	1	1	0	0	0	0	1
1 回 3 0 0 食 上 又 は 1 日 7 5 0 食 上	(指定施設を除く)										
	学 校 01			1	1	1	1			2	2
	病 院 02										
	介護老人保健施設 03										
	老人福祉施設 04										
	児童福祉施設 05										
	社会福祉施設 06										
	事業所 07										
	寄宿舎 08										
	矯正施設 09										
	自衛隊 10										
	一般給食センター 11										
	その他 12			1	2					1	2
計		0	0	2	3	1	1	0	0	3	4
1 回 1 0 0 食 上 又 は 1 日 2 5 0 食 上	(、を除く)										
	学 校 01										
	病 院 02			1	1					1	1
	介護老人保健施設 03			2	2					2	2
	老人福祉施設 04	1	2					1	6	2	8
	児童福祉施設 05							2	5	2	5
	社会福祉施設 06										
	事業所 07										
	寄宿舎 08										
	矯正施設 09										
	自衛隊 10										
	一般給食センター 11										
	その他 12	1	1							1	1
計	2	3	3	3	0	0	3	11	8	17	
そ の 他 の 給 食 施 設	学 校 01										
	病 院 02										
	介護老人保健施設 03										
	老人福祉施設 04										
	児童福祉施設 05							2	4	2	4
	社会福祉施設 06										
	事業所 07										
	寄宿舎 08										
	矯正施設 09										
	自衛隊 10										
	一般給食センター 11										
	その他 12			1	1	2	2	3	8	6	11
	計	0	0	1	1	2	2	5	12	8	15
合 計	2	3	7	8	3	3	8	23	20	37	

## (6) 市の栄養改善事業への連絡調整・業務支援

実施回数	内 容
19	三浦市栄養改善事業の業務支援

## (7) 人材育成

## 地区組織等の育成

区 分	指導回数	延べ人数	内 容
食生活改善推進員リーダーの育成	22	503	定例会、県食生活改善推進団体連絡協議会ブロック別研修会等
地域リーダー等育成指導	3	45	食生活改善推進員養成講座
合 計	25	548	

## &lt;地域栄養士等育成指導&gt;

区 分	指導回数	延べ人数	内 容
在宅栄養士研修	10	27	栄養管理に関する最新情報
栄養士等指導（臨地実習生等）	18	385	管理栄養士等学生指導、大学での講義
合 計	28	412	

## (8) 地域保健活動推進研修事業

地域において食育及び栄養・食生活対策を推進する市町及び関係機関・団体等の栄養士等を対象に研修を実施した。

開催月日	内 容	参加者数
平成 28 年 2 月 24 日	講演「いま、あらためて食育を考える」 ～子どもの脳育てと食育、健康問題と食育～ 講師 牛久愛和総合病院 小児科医師 伊藤 陽子 氏	24

## (9) 栄養・食生活対策における医食農同源普及推進事業(事業開始 平成25年度)

栄養・食生活対策事業において、リーフレット「医食農」を活用し、医食農同源の考え方の普及啓発を図った。

対 象	回数	人数	内 容
給食施設・介護サービス事業所職員、 食生活改善推進員等	20	535	「医食農」リーフレット配布
一般県民	3	450	
合 計	23	985	

## 4 成 人 ・ 老 人 保 健

### (1) がん検診普及啓発セミナー

開催月日	内 容	参加者数
平成27年10月17日	県立三浦臨海高等学校文化祭 リーフレット配布 乳がんモデル触診	配布枚数 100部
11月15日	みうら市民まつり リーレット配布 乳がんモデル触診	300部
6月（計7回）	食品衛生責任者講習会におけるがん検診受診普及啓発 がん検診の受診の勧め リーフレット配布	459部
10月21日	労務安全講座 がん検診受診の勧め リーフレット配布	30部
平成28年2月～3月	介護事業者向け出前講座 がん検診の受診の勧め リーフレット配布	14部

神奈川労務安全衛生協会横須賀支部や三浦半島地域産業保健センターと連携し、職域分野のがん検診受診促進に努めた。

### (2) たばこ対策

地域禁煙サポート推進事業（事業開始 平成17年度）を、「神奈川県公共的施設における受動喫煙防止条例」の普及啓発と連動して実施した。また、関係機関・団体と協働して禁煙・分煙・防煙研修会・講習会の開催や分煙普及媒体の配布及び随時禁煙相談などを行い、管内のたばこ対策の推進に取り組んだ。

#### ア 会議

たばこ対策検討会議(平成17年度から開催)の開催

ポスターの審査とたばこ対策について意見交換を行った。

所 属	審 査 員	備 考
民間団体	三浦市青少年指導員連絡協議会 出口 正雄	三浦市民間団体関係者
教育関係	三浦市教育委員会 学校教育課 主幹（指導主事）市川 昌樹	三浦市教育関係者
三浦市	三浦市健康づくり課 保健医療グループリーダー 鈴木 聖子	三浦市のたばこ対策の担当部署
県	県 がん対策課 課長 佐々木 つぐ巳	県・保健福祉事務所のたばこ担当部署
美術関係	県立三浦臨海高校 美術教諭 竹倉 佐有子	ポスターの構図・デザイン・色使い等美術的な観点からの審査を担当

イ 禁煙相談（随時）

項 目	実施回数	延人員
イベント(歯のフェスティバル・みうら市民まつり等)	3	17

ウ 喫煙・受動喫煙防止ポスター原画コンクール(事業開始 平成 23 年度)

小中学生を対象に夏休みに作品募集を行い、たばこ対策検討会議で審査し、特選 1 人と入選 4 人を選出した。特選作品は普及啓発ポスターとティッシュペーパーの原画にし、教育機関・医療機関・行政機関等に配布した。

応募数 133 件 ポスター作成枚数 250 枚

入選作品は所内やイベント会場に掲示するとともに当所ホームページに掲載した。

特選受賞生徒は平成 27 年 12 月 10 日三浦市南下浦中学校の校長室で表彰式を実施した。

協力 三浦市教育委員会

エ 普及啓発（講習会等）

依頼元・事業等		対象者	出席者数	
職 域	食品衛生責任者講習会	食品衛生責任者	459	459
住 民	三浦市歯のフェスティバル	住民	146	502
	みうら市民まつり	住民	356	
未成年 関 係	夏休み喫煙・受動喫煙防止体験教室	小学生・指導員	99	632
	タバコ健康教育（三崎中学校）	2 年生 教師・薬物相談員・ 保護司	151	
	タバコ健康教育（県立三浦臨海高校）	1 年生 教職員	250	
	タバコ健康教育（初声中学校）	3 年生 教職員	92	
	看護学生等実習生	看護学生等	40	
合 計			1,593	

## 5 介 護 保 険

鎌倉保健福祉事務所が実施する介護保険指定事業者等の指導を支援し、介護職員等の資質の向上を目的に実務者研修会を行った。

### 介護職員応援研修会

平成27年4月1日現在の県指定及び市指定の介護保険指定事業所実務者等を対象とし、介護職員等の技術の向上を図ることを目的とし実施した。

開催月日	内 容	講 師	参加者数
平成27年 7月8日	高齢者の健口支援研修会	鎌倉保健福祉事務所 三崎センター 歯科衛生士	23
7月24日	地域高齢者の食生活支援研修会	神奈川県立保健福祉大学 栄養学科 教授 杉山みち子	26
9月18日	認知症疾患研修 1	なのはな苑 看護部長（前職）松浦 美知代	61
10月22日	難病従事者研修	南区医師会訪問看護ステーション 管理者 高砂 裕子	31
11月9日	施設等における感染症対策研修	鎌倉保健福祉事務所 三崎センター 医師	23
12月15日	アルコール健康相談研修	医療法人財団青山会 福井記念病院 医師 坂口 新	68

## 6 地域福祉及び貸付事業

### (1) 母子・寡婦福祉資金等の貸付

母子・寡婦家庭の生活の安定と児童の健全な育成を図るために必要な資金の貸付決定を行った。

区分	事業開始	事業継続	技能習得	就職支度	住宅	転宅	医療介護	生活	修学	就学支度	修業	結婚	児童扶養	合計
母子									5	4				9
寡婦														
特別母子														

### (2) みんなのバリアフリーまちづくり条例の普及啓発

関係機関と協力して、リーフレット及び啓発物品をイベント等に合わせて配布することにより条例の普及啓発に努めた。

実施月日	イベント等	事業内容	件数
平成 27 年 10 月 17 日	県立三浦臨海高等学校文化祭	色覚障害者疑似体験の実施	60
11 月 15 日	みうら市民まつり	高齢者疑似体験及び色覚障害者疑似体験の実施	38



## 第 4 章 保健予防課業務

感染症については、新型インフルエンザ等の発生時に即時に対応できる地域医療体制を整備するため「三浦地域感染症医療体制対策会議」を開催し、関係機関の連携体制等について協議を行った。

また、結核、エイズ（性感染症を含む）については、重点的な予防対策と出前型講習会等を中学・高校や地域に対して普及啓発を中心に実施した。

精神保健福祉に関しては市との連携強化と情報の共有及び構築のため三浦市・鎌倉保健福祉事務所三崎センター精神保健福祉等連絡会を開催し、また、自殺対策を含めた普及啓発及び関係機関等への理解を深めるための取組みを行ってきた。

さらに、難病、肝臓疾患、原爆被爆者、認知症疾患、精神障害について、患者やその家族に対する相談・指導、普及啓発を実施した。



# 1 一般健康相談

住民の健康に関する相談に対し、保健師による保健指導を行い、住民の健康保持増進に努めた。

## 2 結核対策

結核は、平成19年4月1日に「感染症の予防及び感染症の患者に対する医療に関する法律」において二類感染症に位置づけられている。27年度も前年に引き続き患者管理、家族・接触者健診等を実施して、感染者の早期発見、感染の拡大防止に努めた。

### (1) 結核患者の状況

#### ア 登録患者数

(ア) 年末現在登録患者数

(平成27年12月31日現在)

	総 数	活 動 性 結 核				肺外結核活動性	不活動性結核	活動性不明	潜在性結核 (別掲)
		肺結核活動性							
		登録時 喀痰塗沫 陽性	登録時 その他の結核菌陽性	登録時 菌陰性・その他					
平成 25 年	20	4	1	1	1	13		5	
平成 26 年	17	1	3		2	11		6	
平成 27 年	18	3	1		2	12		9	
受療別	入院	1	1						
	通院	5	2	1	2			3	
	観察中	12				12		6	
	不明								

## (イ) 年末現在年齢別登録患者数

(平成27年12月31日現在)

区 分	総 数	活 動 性 結 核					不 活 動 性 結 核	活 動 性 不 明	潜在性結核 (別掲)	
		肺結核活動性			肺外結核活動性	治療中			観察中	
		登 録 時 喀 痰 塗 沫 陽 性	登 録 時 そ の 他 の 結 核 菌 陽 性	登 録 時 菌 陰 性 ・ そ の 他						
総 数	18	3	1		2	12		3	6	
0～9歳										
10～19歳	1					1		1		
20～29歳										
30～39歳	2					2				
40～49歳	2				1	1			1	
50～59歳	2				1	1		1	1	
60～69歳	4	1				3		1	2	
70～79歳									2	
80歳～	7	2	1			4				

## イ 新登録患者数

(平成27年中)

年 次	総 数	活 動 性 結 核				肺外結核 活 動 性	潜在性 結核 (別掲)
		肺結核活動性			菌陰性・ その他		
		喀痰塗沫 陽 性	そ の 他 の 結 核 菌 陽 性				
平成25年	7	4	1	1	1	1	
平成26年	6		3		3	4	
平成27年	7	4	1		2	5	
0～9歳							
10～19歳	1	1				1	
20～29歳							
30～39歳							
40～49歳	1				1		
50～59歳	1				1	1	
60～69歳						2	
70～79歳							
80歳～	4	3	1			1	

(2) 感染症診査協議会結核部会

感染症の予防及び感染症の患者に対する医療に関する法律第20条による感染のおそれのある患者の入院勧告及び第18条による就業制限を行うこと、第37条の2による医療費の公費負担の決定について、鎌倉保健福祉事務所感染症診査協議会結核部会へ諮問した。

医療費公費負担診査件数

区 分	合計	20条申請	37条の2申請(通院患者)						
			小計	被用者保険		国民 保険	後期 高齢者	生活 保護	その 他
				本人	家族				
申請件数 (計)	27	9	18	3	3	7	5		
医療内容 合 格	27	9	18	3	3	7	5		
公費負担 承 認	27	9	18	3	3	7	5		
公費負担 不 承 認									
解除件数	4	4							

(3) 健康診断

管理検診、接触者健診

結核患者及びその家族・接触者に対し、患者の健康回復の援助及び家族など感染者の早期発見、感染の拡大の防止に努めた。

区分	件数	受診場所		検診内容及び結果						
		当所	医療 機関	エックス線検査		QFT検査			ツベルクリン反応	
				異常なし	要医療	陰性	陽性	判定 保留	異常なし	医療機関 紹介
管 理 検 診	6		6	6						
接触者 健 診	37	28	9	9		26	2			

### 3 感染症対策

感染症の予防については、ホームページや講習会の開催等により普及啓発を図るとともに、発生した場合は、医療機関や施設等の報告に基づき二次感染の防止等に取り組んでいる。

#### (1) 感染症発生状況

ア 発生状況（全数把握対象疾患のみ。2類 結核を除く。）

分類	病名	届出件数	備考
3類	細菌性赤痢	1	発生届は横須賀市保健所に提出
4類	レジオネラ症	1	
4類	E型肝炎	1	発生届は横須賀市保健所に提出
5類	バンコマイシン耐性腸球菌感染症	1	

#### イ 施設の調査・指導件数

施設種別	件数	備考
医療機関	なし	（インフルエンザ、感染性胃腸炎含め）
高齢者介護施設	なし	（インフルエンザ、感染性胃腸炎含め）

#### (2) インフルエンザ様疾患による学級閉鎖状況

施設	平成27年度					平成26年度				
	施設数	休校	学年閉鎖	学級閉鎖	欠席者数	施設数	休校	学年閉鎖	学級閉鎖	欠席者数
幼稚園										
小学校	11		8	3	53	3		1	2	15
中学校	3		1	2	10					
高等学校										
計	14		9	5	63	3		1	2	15

報告数はのべ数

(3) 感染症予防講習会の実施

社会福祉施設従事者等を対象とした施設へ出向く出前型講習会及び当所を会場とする感染症対策研修会を開催した。

種 別	開催回数	対 象	参加者数	講 師
出前型講習会	12回	施設職員 入居者等	200	三崎センター医師、保健師
感染症対策 研修会	1回	施設職員等	23	三崎センター医師、保健師

(4) 三浦地域感染症医療体制対策会議の開催

神奈川県新型インフルエンザ等対策行動計画に基づく対策会議を開催し、新型インフルエンザ等の発生時に即時に対応できるよう、関係機関と連携体制等について協議を行った。

開催月日	内 容
平成27年 5 月21日	1 新型インフルエンザ等対策について 2 エボラ出血熱疑似例の国内発生に伴う対応と連権について 3 感染症発生状況について

## 4 エイズ等対策

昭和62年1月に日本で初めてのエイズ患者が神戸市内で確認されて以来、当所においても同年2月からエイズ相談、検査を希望者に対して実施してきたが、平成26年度から組織再編に伴い、当所ではエイズ検査は実施せず、本所に集約された。

地域においてはエイズ予防教育やパンフレットを配布しながら啓発活動に取り組んでいる。

### (1) エイズ予防啓発事業

#### ア 地域エイズ予防啓発事業

実施月日	回数	実施事業	参加者数	共催・協力団体等
10月17日	1	三浦臨海高等学校文化祭	100	県立三浦臨海高等学校
11月15日	1	みうら市民まつり	300	三浦市・三浦市社会福祉協議会
11月18日	1	地域・職域研修会	150	横須賀市保健所 鎌倉保健福祉事務所
1月18日	1	感染症予防研修会	29	三崎警察署

#### イ 青少年エイズ・性感染症予防講演会

開催月日	参加者数	対象者	講師
平成27年5月28日	37	県立平塚農業高校初声分校 (1年生)	三崎センター 保健師
平成28年3月2日	138	三浦市立南下浦中学校 (3年生)	三崎センター 保健師



## 5 難 病 対 策

原因が不明で治療方法が確立していない306種類の難病の患者の医療費給付申請を受付けるとともに患者や家族等に対し各種相談事業を実施した。

### (1) 指定難病医療助成

#### [指定難病医療費受給者状況]

(単位：人)

疾患番号	疾 患 名	男	女	合計
2	筋萎縮性側索硬化症	1	1	2
5	進行性核上性麻痺	4	2	6
6	パーキンソン病	25	26	51
7	大脳皮質基底核変性症	1	1	2
11	重症筋無力症	7	11	18
13	多発性硬化症/視神経脊髄炎	1	5	6
14	慢性炎症性脱髄性多発神経炎/多巣性運動ニューロパチー		1	1
17	多系統萎縮症	1	1	2
18	脊髄小脳変性症(多系統萎縮症を除く。)	6	4	10
19	ライソゾーム病	1		1
21	ミトコンドリア病	2		2
22	もやもや病	1	2	3
34	神経線維腫症	2		2
35	天疱瘡	2	2	4
37	膿疱性乾癬(汎発性)		1	1
40	高安動脈炎		1	1
42	結節性多発動脈炎	1		1
43	顕微鏡的多発血管炎	2	5	7
45	好酸球性多発血管炎性肉芽腫症	1		1
46	悪性関節リウマチ	2	3	5
49	全身性エリテマトーデス	5	28	33
50	皮膚筋炎/多発性筋炎	4	11	15
51	全身性強皮症	2	11	13
52	混合性結合組織病	1	3	4
53	シェーグレン症候群		1	1
56	ベーチェット病	4	12	16
57	特発性拡張型心筋症	4	5	9
58	肥大型心筋症		1	1
60	再生不良性貧血	1	1	2
62	発作性夜間ヘモグロビン尿症	1		1
63	特発性血小板減少性紫斑病	5	13	18
66	IgA腎症	2		2
67	多発性嚢胞腎		1	1
68	黄色靭帯骨化症		1	1
69	後縦靭帯骨化症	13	12	25
70	広範脊柱管狭窄症	1		1
71	特発性大腿骨頭壊死症	4	3	7
72	下垂体性ADH分泌異常症		1	1
74	下垂体性PRL分泌亢進症		1	1
78	下垂体前葉機能低下症	4	1	5
84	サルコイドーシス	2	5	7
85	特発性間質性肺炎	4	3	7
86	肺動脈性肺高血圧症		1	1
90	網膜色素変性症	8	13	21
93	原発性胆汁性肝硬変		7	7
95	自己免疫性肝炎		1	1
96	クローン病	6	1	7
97	潰瘍性大腸炎	30	35	65
162	類天疱瘡(後天性表皮水疱症を含む。)		1	1
193	ブラダー・ウィリ症候群		1	1
271	強直性脊椎炎	1		1
	計	162	240	402

(平成28年3月末現在)

(2) 特定疾患対策事業

ア 難病患者地域支援ネットワーク事業

(ア) 在宅療養支援計画策定評価事業

開催月日	内 容	対 象	参加数
平成27年12月21日	パーキンソン病（人工呼吸器装着）患者の支援計画について	保健、医療、福祉、介護の関係者	8

(イ) 医療相談等事業

[講演会・相談会]

開催月日	内 容	講 師	対 象	参加数
平成27年10月6日	「膠原病のつきあい方と最新のトピックス」～強皮症、多発性筋炎、皮膚筋炎他～	横浜医療センター リウマチ科部長 出口 治子	患者、家族及び関係者等	25

[難病患者と家族のつどい]

実施なし

(ウ) 訪問相談事業(訪問相談員を派遣した個別の相談・助言)

訪問相談員	実人数	訪問回数
2	6	15

イ 難病患者在宅ケア従事者研修会

開催月日	内 容	講 師	対 象	参加数
平成27年10月22日	「難病患者・家族によりそうケアを考える～治らない、進行性の病気と共に生きる患者・家族の心を支えるために～」	南区医師会在宅事業部 訪問看護ステーション・居宅 介護支援センター 管理者 高砂 裕子	介護保険関係職員	31

ウ 訪問相談・随時相談

区分	訪問数		電話・メール・文書 相談延人数	所内面接 延人数
	実人数	延人数		
男	7	12	68	27
女	4	12	41	28
合計	11	24	109	55

## 6 肝 臓 疾 患 対 策

### (1) C型肝炎・B型肝炎検査及び相談

C型肝炎・B型肝炎感染の心配のある方に対し、検査及び相談を行なった。

区 分	平成25年度	平成26年度	平成27年度
相 談	3	5	2
C型肝炎検査		7	1
B型肝炎検査		7	1

### (2)肝炎治療医療費助成

B型及びC型ウイルス性肝炎の根治を目的とするインターフェロン治療(少量長期投与を除く)及びC型ウイルス性肝炎に対して行われるインターフェロンフリー治療並びにB型ウイルス性肝炎に対して行われる核酸アナログ製剤治療に係る医療給付申請を受け付けた。

#### 肝炎治療医療費助成認定件数

インターフェロン治療	3剤併用療法	核酸アナログ製剤治療	インターフェロンフリー
1	1	11	34

## 7 原爆被爆者援護対策

被爆者健康手帳及び被爆者のこども健康診断受診証の所持者に対して5月と11月の年2回、健康診断を行った。

### (1) 被爆者健康手帳等交付状況

区 分	平成26年度 既交付総数	平成27年度		
		既交付総数	新規交付(転入)	返納(転出・死亡)
被爆者健康手帳	23	21		2
健康診断受診者証				
被爆者のこども受診者証	27	27		
合計	50	48		2

### (2) 被爆者健康診断受診状況

区 分	一般検査				がん検査		精密検査		収容検査	
	受診者	肝機能 検査	血糖値 A1c 検査	要精検 者	受診者	要精検者	受診者	要精検者	受診者	要精検者
平成25年度 合計	2	2	2							
平成26年度 合計	3	3	3							
平成 27 年度	合計	2	2	2						
	第1回 5月	2	2	2						
	第2回 11月									

## 8 認知症対策

急速な高齢社会の進行に伴い、増加傾向にある認知症疾患患者やその家族に対する相談・訪問指導事業を行った。

### (1) 相談事業

#### ア 相談内容

区 分	項 目	相 談 件 数 (実数)	相 談 内 容							計	
			疾 病 一 般	問 題 行 動	治 療 関 係	看 護 介 護	そ の 他 制 度 (経 済 就 労)	サ ー ビ ス 保 険	介 護 者 の 支 援		そ の 他
	精神科医の定例相談	7 (6)	1	4	1	2			1		9
	随時相談	58 (18)	9	14	3	4	1	2	34	8	75
	計	65 (24)	10	18	4	6	1	2	35	8	84

#### イ 相談の対象と方法

区 分	相 談 件 数 (計)	相 談 の 対 象		相 談 の 方 法			
		新 規 相 談	継 続 相 談	電 話	面 接	そ の 他	文 書 等
定例相談	7	6	1		7		
随時相談	58	18	40	52	4		2
計	65	24	41	52	11		2

### (2) 訪問指導事業

訪 問 数		訪 問 内 容							
実 人 数	延 人 数	疾 病 一 般	問 題 行 動	治 療 関 係	看 護 介 護	介 護 者 の 支 援	介 護 保 険 サ ー ビ ス	そ の 他	合 計
5	14	1	2			12		1	16

(3) 処遇困難事例検討事業研修会

日 時	内 容	講 師	会 場	参加者数
平成27年 9月18日	～ 認知症の生活障害のケアを考える～ DVDと事例検討 「生活障害のかかわりかた」	神奈川県認知症 介護指導者 松浦美知代	三浦合同庁舎 衛生教育室	61
平成27年 12月15日	認知症の診断・治療・の実際 ～ 若年認知症を含めて～	医療法人財団青山会 福井記念病院 医師 坂口 新	三浦合同庁舎 衛生教育室	68

(4) 事例検討会

日 時	内 容	会 場	参加者
平成27年 6月16日	地域包括支援センターの高齢者虐待ケー スの緊急性を 関係機関で検討	三浦市介護サービス センター	三浦市、三崎警察署 地域包括支援センター 三浦市立病院、三崎セン ター 計8名
平成28年 3月22日	相談支援事業所の困難事例の検討	地域福祉センター	三浦市、三浦市立病院、 地域包括支援センター 介護保険関係職員、 三崎センター 計10名

(5) 普及啓発

健康教育回数	対 象	参加者数
5	施設職員・市民	41

\* 出前型講習会として「認知症とは？ 予防と対応」をテーマに実施

(6) その他

ア 徘徊高齢者SOSネットワーク連絡調整

他の保健所等からの依頼に基づき、管内及び他の地域で徘徊により行方不明となった認知症高齢者の早期発見のために、関係機関へ協力の依頼をした。27年度も他の地域からの依頼のみであった。

協力依頼回数	依頼地域・保健福祉事務所
87	東京都 横浜市 川崎市 相模原市 横須賀市 藤沢市 (保健福祉事務所・センター) 平塚 秦野 鎌倉 小田原 茅ヶ崎 厚木 大和

## 9 精神保健福祉対策・自殺対策

精神障害者の早期発見、早期治療と社会復帰を援助することを目的に、相談・訪問等を実施するとともに、普及啓発講演会・研修会を開催し、自殺対策を始め精神保健福祉思想の普及に努め、三浦市の担当課と連携し推進を図った。あわせて精神障害者の適正な医療の推進に努めた。

### (1) 精神保健福祉相談・訪問指導

嘱託医による精神保健相談、訪問指導を実施したほか、福祉職及び保健師が相談・訪問を実施した。

#### ア 相談・訪問指導

##### (ア) 把握区分

区 分	人 員		保健所把握新	年度新	再
	実人員	延人員			
相 談	95	371	70	25	276
訪 問	16	55		16	39

##### (イ) 相談性別・年齢

区 分	性 別			年 齢								
	男	女	不明	0～9	10～19	20～29	30～39	40～49	50～59	60～64	65以上	不明
実人員	53	40	2		7	8	14	20	14	5	16	9
再人員	195	80	1		6	16	50	51	86	5	59	1
延人員	248	120	3		13	24	64	71	100	10	75	10

##### (ウ) 訪問性別・年齢

区 分	性 別		年 齢								
	男	女	0～9	10～19	20～29	30～39	40～49	50～59	60～64	65以上	不明
実人員	10	6				2	3	6	2	3	
再人員	34	5				17	3	9	2	8	
延人員	44	11				19	6	15	4	11	

##### (エ) 相談・訪問契機

区 分	実人員	本 人	家 族	医療機関	市町村	警 察	その他
相 談	95	11	34	20	13		17
訪 問	16		5	7	1	1	2

##### (オ) 相談種別

区 分	延 人 員	治 療 の 問 題	生活上の 問 題	社会参加 の 問 題	心の健康 問題	その他
相 談	371	161	133	30	43	4
訪 問	55	33	15	6	1	

## (カ) 診断名

区分	実 人 員	統合失調症・妄想性障害	気分（感情）障害	器 質 性 精 神 障 害	精 神 ・ 行 動 の 障 害	精 神 ・ 行 動 の 障 害 （ ア ル コ ー ル 以 外 の 精 神 作 用 物 質 ）	使用による精神・行動の障害	神経症性・ストレス関連障害	生 理 的 障 害 等	成人のパーソナリティ及び行動障害	精神遅滞（知的障害）	心理的発達の障害	小 児 期 ・ 青 年 期 の 障 害	て ん か ん	診断保留・特定不能	精神障害と認めず	未 受 診	不 明
相談	95	20	8	1	5	1	10			1	1			1		2	24	21
訪問	16	7	1				1			1						1	5	

## (キ) 特定の問題群

区分	合計	該当なし	性格上の問題	児童虐待	家庭内暴力	D V	高齢者虐待	食生活上の問題	ア ド イ ク シ ョ ン	障害者虐待	近隣苦情
相談	371	288		10	8	5	26		14		20
訪問	55	37				1	1				16

## (ク) 相談者(複数)

区分	合計	本人	家族	医療機関	市町村	その他
相談	383	49	151	86	53	44
訪問	97	29	26	17	16	9

## (ケ) 援助方法(相談)

区分	合計	所内面接	電話	文書
相談	371	58	313	

## (コ) 援助方法(訪問先)

区分	合計	家庭	事業所	医療機関	市町村	その他
訪問	55	30	3	18	1	3

## (サ) 担当者

区分	合計	医師	福祉職	保健師	事務職	その他 関係職員
相談	390	15	316	56	1	2
訪問	70	2	54	3		11



(2) 普及啓発活動

ア 精神保健福祉知識の普及啓発・自殺対策

実施月日	名 称	対 象	内 容	参加者数
平成28年 1月22日	メンタルヘルス 市民講座	一般県民 行政職員 関係者等	「精神科の病気を知る ～うつ病とそううつ病」 講師：医療法人財団青山会 福井記念病院 精神科医師 田村紀郎氏	47

イ 研修・人材育成

実施月日	名 称	対 象	内 容	参加者数
平成28年 2月18日	行政職員 メンタルヘルス 研修	行政職員 (県・三浦市)	「職場におけるメンタルヘルス不調者への 支援について」 講師：聖学院大学人間福祉学部人間福祉学科 准教授 田村綾子氏 共催：三浦市	26
平成27年 11月12日	職域研修会	横須賀労働基 準監督署管内 の事業所	「労働者のストレスマネジメントの向上 について」 講師：中央労働災害防止協会 健康快適推進部 研修支援センター所長 三觜 明氏 主催：横須賀市保健所 共催：横須賀労働基準監督署 鎌倉保健福祉事務所 鎌倉保健福祉事務所三崎センター	146

ウ こころサポート講座

実施月日	回数	対 象	内 容	参加者数
平成27年 5月20日 ～ 平成28年 2月17日	6	高齢者施設等職員	こころサポート講座	52

### (3) 社会復帰の支援

#### ア 当事者・家族への普及啓発

実施月日	名 称	対 象	内 容	参加者数
平成27年 10月21日	精神障害者 家族教室	精神障害者 (主に統合失調 症)の家族	「統合失調症について学ぼう」 講師：医療法人財団青山会 福井記念病院 精神科医師 長谷川 聖 氏	20

### (4) 団体への支援

#### ア 精神保健福祉関係機関・団体への支援

名 称	支援回数	援 助 内 容
うしお会(三浦地域精神衛生家族会)	5	例会等への出席
AA三浦グループ	1	情報交換
鎌倉逗子断酒会	2	三浦市内における例会開催に向けた調整

### (5) 関係機関との連携

#### ア 会議

名 称	実施回数	内 容
横須賀三浦・藤沢地域 精神科病院関係機関連絡会	1	・80代の高齢の両親と50代の精神障害者の子 ども世帯をとりまく現状 ・災害時における各所属での取組み
三浦市・鎌倉保健福祉事務所三崎セ ンター精神保健福祉業務等連絡会	1	三浦市福祉課、健康づくり課、高齢介護課と の情報交換
ケア会議・コンサルテーション	1	支援の検討等

(6) 医療保護関係事務

ア 精神保健診察（精神保健福祉法第27条）

（ア）精神保健福祉法に基づく一般からの申請（22条）・警察官通報（23条）に対し精神保健福祉センターの兼務職員として調査等を行った。

区 分	調 査	指定医診察結果				受療指導等
		要措置	不要措置			
			入院	入院外	医療不要	
一般からの申請（22条）						
警察官通報(23条)	3	1				2（取り下げ1、 病院紹介1）
	時間外	6	4		1	

\*時間外は精神保健福祉センターが対応

イ 精神科病院実地指導・実地審査（精神保健福祉法第38条の6）

鎌倉保健福祉事務所に協力して実施した。

対象：1施設

ウ その他医療保護事務

区 分	件 数 ( )は管内再掲
医療保護入院者の入院届の進達	560 (76)
退院届の進達	539 (68)
定期病状報告（措置入院者）の進達	
定期病状報告（医療保護入院者）の進達	101 (18)

## 10 保健福祉事務所保健福祉サービス連携調整会議

### 地域精神保健福祉委員会

精神障害者が安心して生活できる地域づくりをするために、保健・医療・福祉に係る各機関や関係団体の連携をはかり地域生活支援の充実をはかることを目的に開催している。

開催月日	内 容
平成28年2月4日	1 精神障害者の地域移行の現状と課題 (1) 三浦市の精神障害者の状況について (2) 精神障害者の地域移行における各機関、団体の取組と課題について (3) 訪問看護ステーションにおける精神障害者への支援の現状について (4) 意見交換 2 自殺対策について (1) 国及び県の自殺対策の動向について (2) 三浦市及び鎌倉保健福祉事務所三崎センターにおける取組 (3) 意見交換

#### 出席者名簿

区 分	所 属 名
医療機関	福井記念病院 院長、地域連携室長 三浦市立病院 地域医療科長(欠席)
相談支援事業所	こころの相談センターチームブルー 管理者 相談支援事業所エール 管理者 NPO法人三浦市介護サービスセンター相談支援事業所ピリーブ 理事長
関係機関・団体	訪問看護ステーションそよ風 管理者 みうら訪問看護ステーション 管理者(欠席) せいれい訪問看護ステーション 油壺 管理者 訪問看護ステーション 湊 管理者 生活支援施設 萌木 施設長 NPO法人精神障害者のあずの福祉をよくする三浦市民の会「ぴあ三浦」事務局長 家族会うしお会 会長
地域包括支援センター	三浦市社会福祉協議会地域包括支援センターおまかせ 管理者 はまゆう地域包括支援センター 管理者
三浦市	保健福祉部 福祉課 課長、グループリーダー 健康づくり課 課長
県機関	精神保健福祉センター 調査・社会復帰課 課長 相談課 専門福祉司 鎌倉保健福祉事務所三崎センター 所長

## 第 5 章 生活衛生課業務

快適な生活環境を保持するため、理・美容所、クリーニング所、旅館等の環境営業施設や海水浴場等の許認可・監視指導、大規模浄化槽や特定建築物等施設の適正管理の指導及び犬等の動物愛護指導並びに薬局等の許認可・監視指導及び薬物乱用防止活動等を行った。

また、飲食物による危害の発生を未然に防止するために、飲食店等の食品関係営業施設の許可・監視指導、営業者等に対する衛生講習会を開催し、営業者による自主管理の徹底を図るとともに、流通している食品の細菌や添加物等の収去検査を行った。



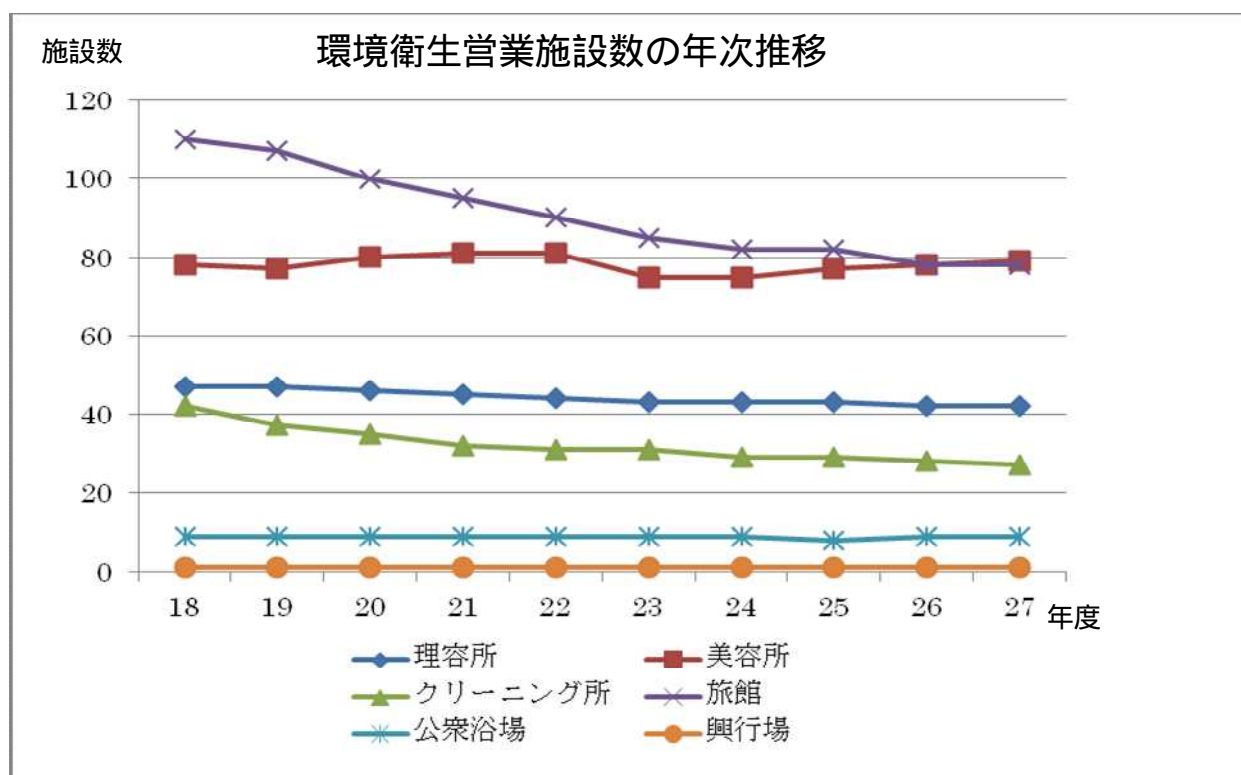
# 1 環境衛生

## (1) 環境衛生営業施設等

### ア 環境衛生営業施設数及び監視指導状況

環境衛生営業施設について、施設・設備及び使用器具の衛生管理の向上を図った。

業種 \ 項目	施設数	新規許認可件数	廃止件数	監視指導件数
理容所	42			16
美容所	79	3	2	45
クリーニング所	27		1	19
旅館	78	3	3	73
公衆浴場	9			9
興行場	1	1	1	10
合計	236	7	7	172



イ 海水浴場等施設数及び監視指導状況

海水浴場、プール及び更衣休憩所について、衛生の確保と危険防止を図るため監視指導を行った。

区分	項目	施設数	監視指導件数
海水浴場		6	58
更衣休憩所		18	174
プール		8	6
合計		32	238

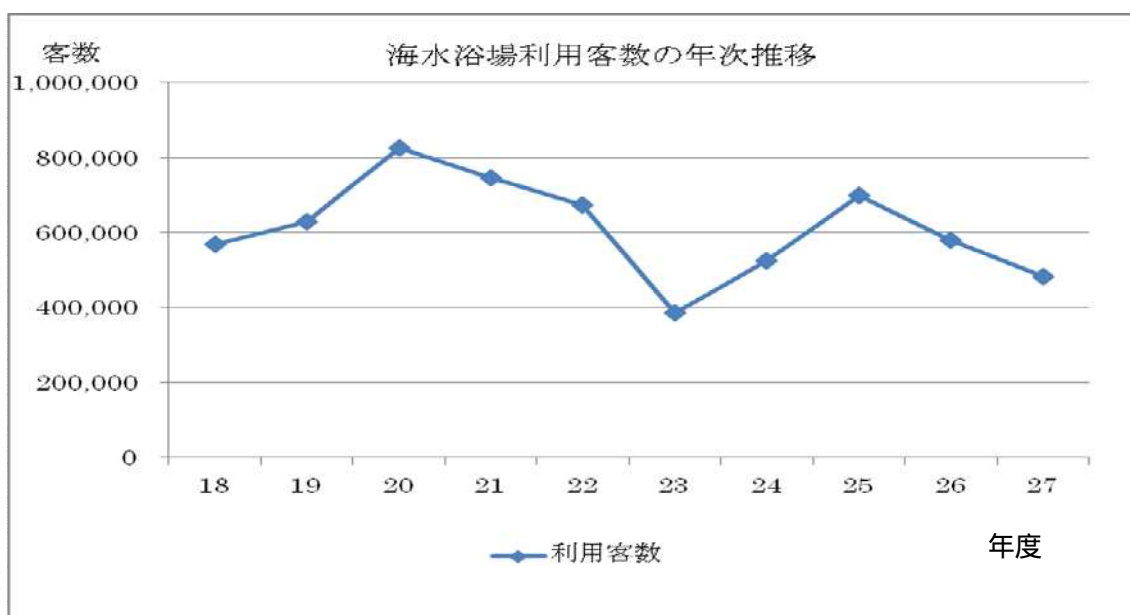
ウ 海水浴場の水質検査実施状況

海水浴場の水質調査を実施した。

海水浴場	実施月日	ふん便性大腸菌群数(個/100ml)		COD(mg/l)		透明度(m)	pH	油膜	判定
		MIN ~ MAX	平均値	MIN ~ MAX	平均値				
三浦海岸	シーズン前	<2 ~ 4	<2	2.3 ~ 3.8	3.1	1<	8.3 ~ 8.4	無	B
	シーズン中	<2 ~ 10	2	2.8 ~ 4.5	3.5	1<	8.3 ~ 8.4	無	B
大 浦	シーズン前	<2 ~ <2	<2	2.6 ~ 3.7	3.1	1<	8.4 ~ 8.5	無	B
	シーズン中	<2 ~ 8	3	3.0 ~ 3.5	3.3	1<	8.3 ~ 8.3	無	B
荒井浜	シーズン前	<2 ~ <2	<2	1.6 ~ 2.2	2.0	1<	8.2 ~ 8.3	無	AA
	シーズン中	<2 ~ 8	2	2.1 ~ 3.7	2.8	1<	8.1 ~ 8.3	無	B
胴 網	シーズン前	<2 ~ <2	<2	1.5 ~ 2.8	2.1	1<	8.3 ~ 8.3	無	B
	シーズン中	<2 ~ 2	<2	2.2 ~ 4.2	3.1	1<	8.2 ~ 8.4	無	B
横 堀	シーズン前	<2 ~ <2	<2	1.6 ~ 2.1	2.0	1<	8.2 ~ 8.3	無	AA
	シーズン中	<2 ~ 4	<2	2.2 ~ 4.1	3.3	1<	8.2 ~ 8.4	無	B
和 田	シーズン前	<2 ~ 2	<2	1.2 ~ 2.2	1.7	1<	8.2 ~ 8.3	無	AA
	シーズン中	<2 ~ 6	2	2.4 ~ 4.6	3.3	1<	8.2 ~ 8.5	無	B

\* 菊名海水浴場：廃止

三戸海水浴場：休止





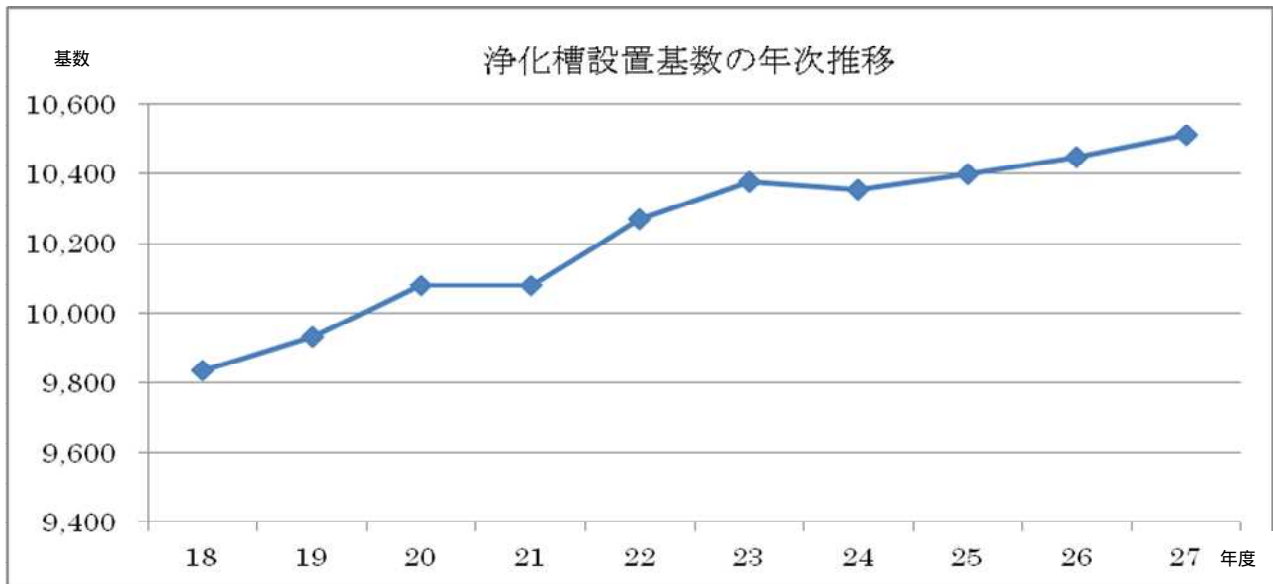
工 環境衛生関係講習会

区 分	実施回数	参加者数	対 象
環境営業関係従事者	1	76	旅館業従事者
海水浴場等関係者	1	19	海水浴場関係営業者
合計	2	95	-

(2) 生活環境施設等

ア 浄化槽設置基数及び監視指導状況

浄化槽について、大規模浄化槽を重点的に監視し、併せて指定検査機関とともに法定検査の受検促進を図った。設置基数10,509基のうち、大規模浄化槽を中心に23基について監視指導を行った。



イ 浄化槽保守点検業者登録数及び監視指導状況

登録業者数	管内営業所数	監視指導件数
14	4	2

ウ 特定建築物施設数及び監視指導状況

区分	項目	施設数	監視指導件数
	旅館	5	5
	事務所	2	1
	博物館	2	2
	店舗	4	4
	学校	1	
	計	14	12

エ 建築物衛生管理業営業所数及び監視指導状況

業者	登録営業所数	監視指導件数
建築物飲料水貯水槽清掃業	1	1
建築物ねずみ昆虫等防除業	1	1
計	2	2

オ 温泉施設数及び監視指導状況

種 別 \ 項 目	施設数	監視指導件数
温 泉	1	1

カ 住まい及び生活環境に係る相談等

住まい等に関する正しい知識の普及を図るため、相談窓口の設置、居住環境調査の実施等の支援を行った。

(ア) 窓口等相談状況

空気環境	身の回りの生物	レジオネラ	飲料水	浄化槽	その他	合計
	10				1	11

(イ) 調査・測定の実施状況

なし

(3) 動物保護対策

ア 飼えなくなった犬、猫引取り状況  
実績なし

イ こう傷事故発生状況等

こう傷事故件数
2

参考 犬の登録及び狂犬病予防注射実施頭数（三浦市統計）

登録頭数	狂犬病予防注射実施頭数
3,042	2,065

ウ 犬、猫等の相談等の処理状況

	捕獲依頼	引取依頼	その他	計
件数	4		65	69

(4) 薬 務

薬局や毒物劇物販売業者等への監視指導を実施した。また、麻薬施用者等への監視指導を実施し、覚せい剤等薬物乱用防止の啓発活動事業も行った。

ア 薬局・医薬品販売業監視実施状況

	薬局	薬局製造販売医薬品		医薬品販売業		高度管理 医療機器 等販売業 ・貸与業	管 理 医療機器 販売業 ・貸与業	合計
		製 造 業	製 造 販 売 業	店 舗	卸 売			
施設数	21	3	3	6	3	16	62	114
監視件数	14			6	4	8	13	47

イ 薬局・医薬品販売業等許可取扱い件数

	薬局	薬局製造販売 医薬品		医薬品販売業		高度管理 医療機器 等販売業 ・貸与業	管理医 療機器等 販売業 ・貸与業	合計
		製造業	製造 販売業	店舗	卸売			
新規許可申請等	1					1	18	20
許可更新申請	2			4	2			8
製造販売承認申請等			2					2
許可証等書換え交付申請								
許可証等再交付申請								
医薬品の販売先等変更許可								
管理者兼務許可申請	3							3
変更届	構造設備				1			1
	管理者	2		1		2	1	6
	その他	12		3		1		16
休止・再開届								
廃止届		1	1					2
合計	20	1	3	8	3	4	19	58

ウ 毒物劇物販売業等監視実施状況

	毒物劇物販売業					業務上 取扱者	合計
	一般		農業用	特定品目	小計		
	専業	兼業					
施設数	4	7	14	1	26		26
監視件数	9		11		20		20

エ 毒物劇物販売業等許可取扱い件数

	毒物劇物販売業				業務上 取扱者	合計
	一般	農業用	特定品目	小計		
新規登録申請						
登録更新申請	1	1		2		2
登録票再交付申請						
毒物劇物 取扱責任者	設置届					
	変更届		3		3	3
変更届	構造設置					
	その他					
廃止届						
合計	1	4		5		5

オ 麻薬監視指導

	麻薬卸売	麻薬小売	麻薬診療施設		合計
			病院	診療所	
施設数		12	2	15	29
監視指導件数		8	3	1	12

カ 免許申請等受付事務

	新規申請	継続申請	記載事項 変更	再交付	廃止	合計
麻薬施用者	6	21	10	1		38
麻薬管理者	2	3			1	6
麻薬小売業者		6				6
合計	8	30	10	1	1	50

キ 薬物乱用防止啓発活動

(ア) 薬物乱用防止キャンペーン

開催年月日	開催場所	内容
平成27年7月11日	三浦海岸駅前	ティッシュ1,000、キズバン320 配布

(イ) 薬物乱用防止講演会

開催年月日	開催場所	内容	参加者数
平成27年7月22日	三浦合同庁舎	テーマ：危険ドラッグ等薬物乱用防止及び各種犯罪発生防止対策等について 講師：神奈川県警察本部 薬物捜査伝承官	60

(ウ) 薬物乱用防止推進地域連絡会

開催年月日	開催場所	参加者数
平成28年3月9日	三浦合同庁舎	9団体 17名

## 2 食 品 衛 生

食品関係営業施設の許可事務を行うとともに、製造業、調理業及び魚市場を重点的に監視指導し、食品等の衛生的取扱いの徹底を図った。また、食品の収去検査は魚介類、魚介類加工品等を中心に細菌・理化学検査を実施した。さらに、食品衛生専門監視担当による管内の大規模小売店等の監視指導及び食品の収去検査を実施した。

食中毒予防講習会等の各種衛生講習会及び食中毒予防啓発街頭キャンペーンを実施し、食品衛生知識の普及向上及び営業による自主管理の推進を図った。

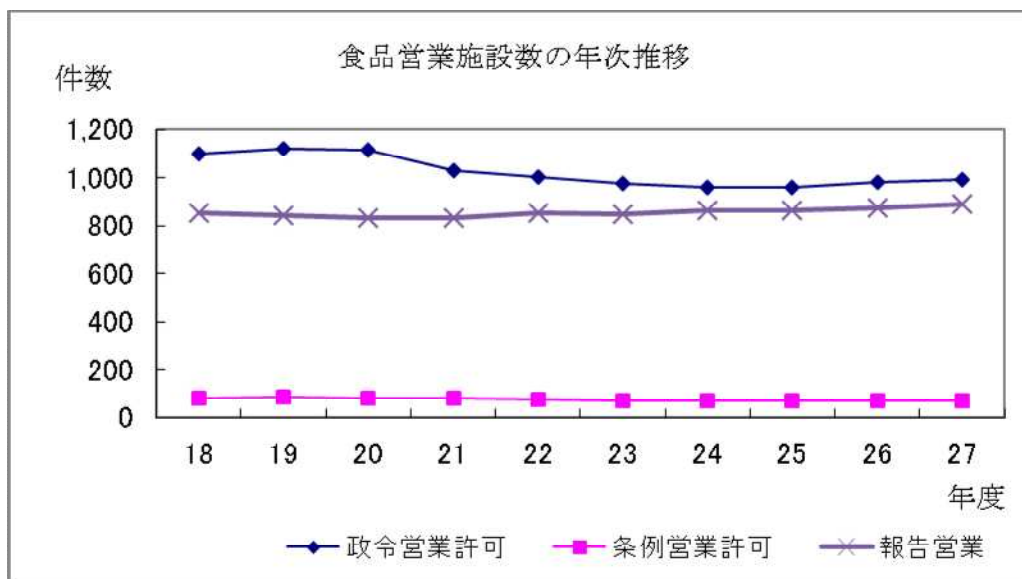
### (1) 食品関係施設監視指導

#### ア 許可を要する食品関係営業施設

業 種 別	施設数	許可申請取扱数		廃業件数	監視指導件数
		継続	新規		
合 計	1,061	120	70	59	1,248
飲 食 店 営 業	594	70	49	39	696
菓 子 ( パ ン を 含 む ) 製 造 業	40	6	2	1	51
乳 処 理 業					
乳 製 品 製 造 業					
魚 介 類 販 売 業	136	10	8	8	143
魚 介 類 せ り 売 り 営 業	5	1			38
魚 肉 ね り 製 品 製 造 業	1				2
食 品 の 冷 凍 ・ 冷 蔵 業	22	2	1	1	20
食 品 の 放 射 線 照 射 業					
か ん 詰 又 は び ん 詰 食 品 製 造 業					
喫 茶 店 営 業	31	10	4	2	15
あ ん 類 製 造 業					
ア イ ス ク リ ー ム 類 製 造 業					
乳 類 販 売 業	84	8	2	3	99
食 肉 処 理 業	2				5
食 肉 販 売 業	50	2	2	2	73
食 肉 製 品 製 造 業	1				2
乳 酸 菌 飲 料 製 造 業					
食 用 油 脂 製 造 業					
マ ー ガ リ ン 又 は シ ョ ー ト ニ ン グ 製 造 業					
み そ 製 造 業					
醬 油 製 造 業					
ソ ー ス 類 製 造 業					
酒 類 製 造 業					
豆 腐 製 造 業	3	1			6
納 豆 製 造 業					
め ん 類 製 造 業	1				1
そ う 菜 製 造 業	19	2			18
添 加 物 製 造 業					
清 涼 飲 料 水 製 造 業					
氷 雪 製 造 業	2				2
氷 雪 販 売 業	2				1
小 計	993	112	68	56	1,172
県 魚 介 類 行 商	5				
条 魚 介 類 加 工 業	62	8	2	3	76
例 は っ 酵 乳 等 販 売 業	1				
小 計	68	8	2	3	76

イ 許可を要しない食品関係営業施設（報告営業）

業種別	延施設数	新規届出件数	廃業件数	監視指導延件数
合計	890	32	20	1,140
給食施設				
学校	2			8
病院・診療所	3			3
事業所	2			11
その他	18	1		26
乳搾取業	1			
食品製造業	68	5	1	28
野菜・果物販売業	160	6	3	115
そう菜販売業	66	3	2	122
菓子（パンを含む）販売業	217	6	3	273
食品添加物販売業	23	1	1	51
食品販売業（上記以外）	274	8	9	395
器具容器包装・おもちゃ販売業	56	2	1	108



ウ 食中毒発生状況及び予防啓発

食中毒の発生はなし。

食中毒予防啓発事業として、食品衛生協会と協力し食中毒予防リーフレットを三浦市内の全戸に配布し、食中毒警報発令中は三浦市の防災無線等を活用し注意喚起した。

また、8月4日、8日、13日に食中毒予防啓発キャンペーンを実施した。



## (2) 食品関係等の相談等処理状況

	異物 混入	かび	腐敗 変敗	異味 異臭	不衛生	有症 苦情	その他	合計
乳・乳製品・乳類加工品								
魚介類及びその加工品						2		2
肉・卵類及びその加工品								
穀類及びその加工品						1		1
豆類及びその加工品								
野菜類及びその加工品				1				1
菓子類	1							1
複合調理食品								
その他	3	1	1		1			6
不明						1		1
施設等に関するもの								
合計	4	1	1	1	1	4		12

## (3) 食品等収去検査状況

食品等	試験した 検体数	理化学試験		微生物学試験	
		適	不適	適	不適
合計	91	25		68	
魚介類	15			15	
冷凍食品	無加熱摂取冷凍食品	1		1	
	加熱後摂取冷凍食品凍結前加熱	1		1	
	加熱後摂取冷凍食品凍結前未加熱	1		1	
	生食用冷凍製魚介類				
魚介類加工品	17	17			
肉卵類及びその加工品	7	2		7	
乳製品					
乳類加工品					
アイスクリーム類・氷菓					
穀類及びその加工品	2			2	
野菜・果物及びその加工品	17	6		11	
菓子類	11			11	
清涼飲料水					
酒精飲料					
氷雪	2			2	
水					
かん詰・びん詰					
その他の食品	17			17	
添加物	化学的合成品及びその製剤				
	その他の添加物				
器具及び容器包装					
おもちゃ					

(注) 食品等の分類は衛生行政報告例に準ずる。

(4) 食品衛生関係講習会

対 象	実施回数	延参加者数	内 容
食品関係営業者	24	887	食品衛生責任者講習会 食中毒予防講習会
食品衛生指導員	1	28	巡回指導の重点指導項目について 食中毒予防について
消 費 者	3	113	食品衛生について
合計	28	1,028	

(5) 魚市場監視指導

項 目	件 数
監 視 指 導	12
有毒魚介類の鑑別	3,550(尾)

(6) 免許申請等受付事務

	免許申請	書換・訂正	再交付	計
調 理 師	9		3	12
製 菓 衛 生 師	1			1
ふ ぐ 包 丁 師				
合計	10		3	13



# 参 考 资 料



# 母子保健統計

## 1 乳幼児健康診査

母子保健法の改正により、平成9年度から一般的な健診は市町村が実施することになり、「3か月児健康診査」「3歳児健康診査」は三浦市に移管された。また、「お誕生前健康診査」は「8～10か月児健康診査」として移管された。

なお、「1歳6か月児健康診査」と「2歳児歯科健診」は、それぞれ昭和52年度、平成9年度の事業開始当初から三浦市の事業であるが、地域の指標となるため、ここに参考資料として一括して掲載する。

### (1) 3か月児健康診査

実施状況（集団健診）

開設回数	12
対象数	224
受診数	221
受診率	98.7%
問題なし	175

### (2) 8～10か月児健康診査

実施状況（集団健診）

開設回数	12
対象数	210
受診数	201
受診率	95.7%
問題なし	162

疾病異常等 (延数)	合計	14
	発達問題	
	発育問題 (体重増加不良)	9 (7)
	眼科疾患	
	耳鼻科疾患	
	呼吸器循環器疾患等 (ぜんそく)	
	整形外科疾患 (開排制限)	2 (2)
	皮膚疾患	1
	泌尿器疾患	2
	その他	

疾病異常等 (延数)	合計	20
	発達問題	
	発育問題 (体重増加不良)	14 (5)
	眼科疾患	
	耳鼻科疾患	
	呼吸器循環器疾患等 (ぜんそく)	
	整形外科疾患 (開排制限)	
	皮膚疾患	
	泌尿器疾患	4
	その他	2

( )内は、再掲数

## (3) 1歳6か月児健康診査

## 実施状況（集団健診）

開設回数	12
対象数	227
受診数	218
受診率	96.0%
問題なし	167

疾病異常等 (延数)	身体面	合計	34
		発達問題	2
		発育問題	4
		眼科疾患	1
		耳鼻科疾患	
		呼吸器循環器疾患等 (ぜんそく)	
		整形外科疾患	1
		皮膚疾患	2
		腎・泌尿器疾患	6
	その他	1	
	精神面	発達遅滞	4
		言語問題	4
		その他	9

## (4) 3歳児健康診査

## 実施状況（集団健診）

開設回数	12
対象数	272
受診数	258
受診率	94.9%
問題なし	194

疾病異常等 (延数)	身体面	合計	53
		発達問題	
		発育問題	2
		眼疾患	20
		耳疾患	5
		呼吸器循環器疾患等 (ぜんそく)	
		整形外科疾患	
		皮膚疾患	
		腎・泌尿器疾患 尿検査異常	4
	その他	1	
	精神面	発達遅滞	1
		言語問題	1
		その他	19

( )内は、再掲数



(5) 歯科健康診査

ア 実施状況（集団健診）

(ア) 1歳6か月児健康診査

開催回数	12
対象数	225
受診数	216
受診率	96.0%

(イ) 2歳児歯科健診

開催回数	6
対象数	220
受診数	154
受診率	70.0%

(ウ) 3歳児健康診査

開催回数	12
対象数	219
受診数	209
受診率	95.4%

う蝕有病者数	4	
う蝕有病者率	1.9%	
う歯総数	19	
1人平均う歯数	0.09	
う蝕の型別分類	A型	3
	B型	
	C1型	1
	C2型	
	不詳	
ハイリスク児	50	

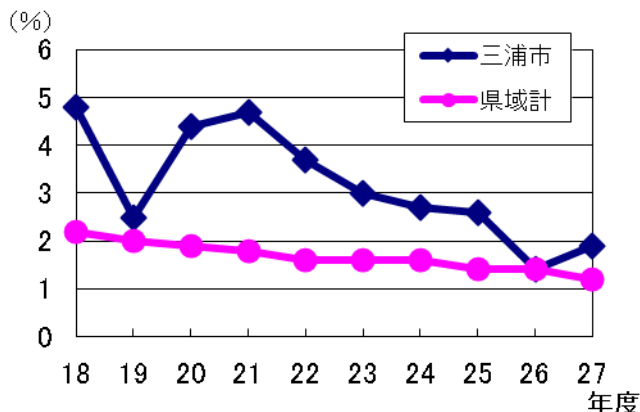
う蝕有病者数	8
う蝕有病者率	5.2%
う歯総数	14
1人平均う歯数	0.09
	8
ハイリスク児	5

う蝕有病者数	44	
う蝕有病者率	21.1%	
う歯総数	182	
1人平均う歯数	0.87	
内訳	未処置歯数	128
	処置歯数	54
う蝕の型別分類	A型	25
	B型	18
	C1型	
	C2型	1
	D型(再掲)	15
	ハイリスク児	34

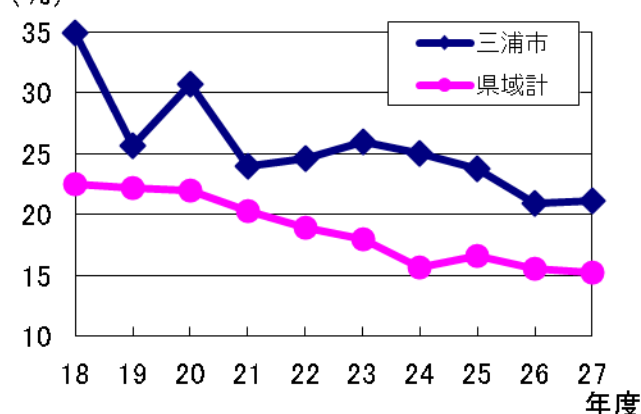
\*う蝕の型別分類

- A型：上の前歯又は奥歯にのみう歯のある者
- B型：奥歯及び上の前歯にう歯のある者
- C1型：下の前歯のみにう歯のある者
- C2型：下の前歯とその他の歯にう歯のある者
- D型：6本以上う歯のある者（再掲）

1歳6か月児歯科健診 う蝕有病者率



3歳児歯科健診 う蝕有病者率



# 管内施設一覧

## 1 医療機関

### (1) 医療施設等

平成28年3月31日現在

区分	名称	所在地（三浦市）	電話番号
病院	三浦市立病院	岬陽町4-33	882-2111
	医療法人財団青山会福井記念病院	初声町高円坊1040-2	888-2145
一般診療所	医療法人金丸皮膚泌尿器科医院	三崎町諸磯14	881-7271
	はまゆう診療所（はまゆう荘内）	三崎町諸磯1411-1	881-6700
	油壺エデンの園附属診療所	三崎町諸磯1500	881-2150
	飯島医院	東岡町10-1	881-5265
	矢島内科医院	天神町9-16	881-2467
	クリニック油壺	尾上町18	883-3804
	田中内科医院	栄町7-11	881-4678
	三浦シーサイドクリニック	南下浦町上宮田3384-1	888-1235
	医療法人社団杏会みなみ湘南医院	南下浦町上宮田1528-102	889-1211
	三浦中央医院	南下浦町上宮田1738-1	888-5010
	医療法人英和会徳山診療所	南下浦町上宮田2785-1	888-5115
	塩崎産婦人科	南下浦町上宮田2994-6	889-1103
	栗原耳鼻咽喉科医院	南下浦町上宮田3111-2	889-1133
	中江整形外科	南下浦町上宮田3124-8	888-3555
	齋田皮フ科	南下浦町上宮田3125-1	888-3401
	神奈川みなみ医療生活協同組合三浦診療所	南下浦町上宮田3263-1	889-3388
	桜井眼科医院	南下浦町上宮田3291-3	888-1555
	社会福祉法人阿部睦会美山養護老人ホーム診療室	初声町下宮田1846	888-3048
	社会福祉法人阿部睦会美山特別養護老人ホーム診療室	初声町下宮田1846	888-3048
	あさい内科クリニック	初声町下宮田入江76-1佐藤ビル1F	888-2217
にしやま小児科	三崎町六合315-1	881-3887	
せりかわ内科クリニック	南下浦町上宮田3257-5	887-1666	
マホロバクリニック	南下浦町上宮田3231	889-2234	
	マホロバマインズ三浦別館1F		
	三浦海岸つばさクリニック	南下浦町上宮田3230-3	887-3555
	三崎クリニック	三崎町諸磯17-2	887-0339
歯科診療所	沢田歯科クリニック	三崎3-7-14	881-7700
	大野歯科医院	三崎5-2-15	882-3721
	三上歯科医院	三崎町諸磯50	882-1801
	おおさこ歯科医院	三崎町小網代44-1	882-0041
	奥田歯科	三崎町小網代1579	881-4163
	医療法人今村歯科医院	栄町5-2	882-0682
	医療法人社団南州会井上クリニック	天神町4-17	882-4111
	鈴木歯科クリニック	岬陽町2-30	881-7874
	油壺歯科診療所	尾上町18	881-7881
	永塚歯科クリニック	南下浦町上宮田511-2	889-4182
	西崎歯科医院	南下浦町上宮田1098	888-4618
	森田歯科医院	南下浦町上宮田1387-2-1102	888-8993
	弓削歯科医院	南下浦町上宮田3166-21	889-0640
	医療法人社団石井歯科医院	南下浦町上宮田3182-5	889-3047
		メゾナール石井101号	
	医療法人港会三浦みなと歯科診療所	南下浦町上宮田3182-5	889-0647
	メゾナール石井		
	医療法人天馬会 諸磯歯科診療所	三崎町諸磯1500共用棟1階	882-4727

区分	名 称	所在地（三浦市）	電話番号
歯 科 診 療 所	松原歯科医院	南下浦町上宮田3256-1	888-8800
	石橋歯科医院	南下浦町上宮田3258	888-4323
	医療法人社団三浦歯科医院	南下浦町上宮田1486-1	888-6481
	医療法人社団hasse-family初声歯科クリ ニック	初声町下宮田489	888-6308
	大石歯科医院	初声町下宮田466-1	888-1529
	医療法人駿英会みさき歯科クリニック	初声町下宮田字仲田601-5	888-5008
	医療法人社団石渡歯科医院 和田の里歯科診療所	初声町和田3037	889-1182
	まさ歯科クリニック	初声町入江273-3	889-2588
歯 科 技 工 所	ヒシヌマ デンタルラボ	三崎1-20-1	881-2423
	K.I.デンタル	海外町1-6	881-7809
	須原デンタルアート	南下浦町上宮田1191-2	888-3325
	San Remo	初声町下宮田606-7	
	ゲン・ディー・シー	初声町下宮田466-1	888-7387
	佐伯歯科技工所	初声町下宮田3246-7	888-5986
	横須賀歯研	初声町和田2577	888-6007

休止中の歯科技工所を除く。

## (2) 薬事施設

区分	名 称	所在地（三浦市）	電話番号
薬 局	(有)マツダ薬局	三崎1-7-10	881-3687
	(有)佐藤薬局	三崎3-4-11	881-3577
	イワノ薬局支店	三崎3-6-8	881-2629
	(有)佐藤日出男薬局	三崎町諸磯964	882-3160
	マルユウ油壺薬局	三崎町諸磯1290-33	882-5886
	(有)佐藤日出男薬局六合店	三崎町六合321	881-4524
	天神町薬局	天神町9-12	882-2241
	東岡薬局	東岡町10-38	881-6680
	(有)佐藤日出男薬局原町店	原町2-23	880-0620
	シタウラ薬局星和店	南下浦町上宮田1527-8	889-2121
	太洋薬局	南下浦町上宮田3125	888-5107
	ぼーしゅうや薬局	南下浦町上宮田3257-1	889-0888
	マーメイド薬局	南下浦町上宮田3125-1	876-5318
	なぎさ薬局	南下浦町上宮田3262-4	889-2421
	(有)佐藤薬局初声営業所	初声町入江76-1	888-1511
	ソフィア薬局	初声町下宮田599-16	888-3903
	わかば薬局三浦	初声町高円坊1146	889-0791
	(株)シフトみさき薬局	岬陽町3-23	888-1310
みうらメロン薬局	岬陽町3-24	880-1771	
三浦海岸薬局	南下浦町上宮田3202-4	888-7503	
日本調剤油壺薬局	三崎町諸磯1902-1	880-1225	
店 舗 販 売 業	ハックドラック三崎店	三崎町六合1-1	880-1389
	FUJI三崎店薬品部	原町16-4	881-2711
	クリエイトS・D三浦三崎店	栄町8-27	881-0400
	クリエイトS・D三浦海岸店	南下浦町上宮田3390	888-2051
	したうら薬品	南下浦町上宮田3296	888-0603
カインズホーム三浦店	初声町入江278-3	888-0333	

## (3) 施 術 所

平成28年3月31日現在

区分	名 称	所在地(三浦市)	電話番号
あ ん ま ・ は り ・ ま さ さ じ ・ き ・ ゆ ・ う	みうら鍼灸	三崎1-8-19	881-3749
	温益会三崎治療室	三崎4-2-7	882-1358
	中田マッサージ	三崎町諸磯220-2	881-5746
	斉木鍼灸治療院	三崎町諸磯44-1	882-3513
	はり灸指圧伊藤治療院	三崎町諸磯1125	882-5515
	晴空鍼灸院	三崎町小網代1248-2	881-4818
	三浦鍼灸治療院	三崎町六合315-1	882-0668
	三崎鍼灸指圧整骨院	栄町24-14	881-0266
	全治堂鍼灸院	東岡町5-2	882-5261
	-(マルイチ)指圧院	東岡町3-9	881-5528
	漢方健康センター鍼灸治療室	東岡町6-28	881-0039
	川崎はり治療院	天神町4-9	881-2855
	富田鍼灸治療院	天神町13-3	881-3665
	在宅リハビリマッサージ	尾上町9-1	881-3387
	尾上町治療院	尾上町9-7	882-0200
	はり・マッサージ内田	南下浦町上宮田1528-66	888-4739
	立川マッサージ治療院	南下浦町上宮田2946 県営10-206	888-4157
	岩崎整体院	南下浦町上宮田907-11	888-3729
	鍼・灸・マッサージ・指圧竹本治療院	南下浦町上宮田3373-8	888-2866
	三浦海岸鍼灸院	南下浦町上宮田3373-15	888-5918
	はり・マッサージ加藤治療院	南下浦町上宮田3436	888-0452
	鈴木マッサージ指圧療院	南下浦町松輪1921-2	886-1735
	日野鍼灸院	南下浦町菊名1247-34	888-4554
	三浦リバースはりきゅう治療院	南下浦町上宮田3296-1 しらとり荘101	888-3376
	慈光堂鍼灸治療院	南下浦町松輪1612	886-1084
	マホロバ・マッサージ	南下浦町上宮田3231	889-8960
	マホロバマインズ名倉鍼灸院	南下浦町上宮田3231 マホロバマインズ別館136号	889-2318
鍼灸マッサージサロン・セラピット	南下浦町上宮田3259-3	887-4423	
あおなみはりきゅう整骨院	南下浦町上宮田3374-5	888-8073	
松本鍼灸院	初声町下宮田291	888-8544	
金田マッサージ	南下浦町上宮田490-3第3安藤荘102	090-45233138	
ペイサヘ ティアラ	東岡町2-29	090-58180362	
てんじん はり・きゅう治療院	天神町9-13	882-2942	
ひまわり在宅マッサージ	初声町下宮田654-10	888-8331	
ハリ・きゅう・マッサージ回復堂	南下浦町上宮田1486-3-201	897-0887	
柔 道 整 復	浜島接骨院	三崎1-12-11	881-5585
	みうら接骨院	三崎1-8-19	881-3749
	山田整骨院	三崎町諸磯15-7 サンライズ102	881-7774
	さかえ接骨院	栄町8-18	882-6780
	三崎鍼灸指圧整骨院	栄町24-14	881-0266
	日野接骨院	南下浦町菊名1247-34	888-4554
	三浦海岸整骨院	南下浦町上宮田3373-15	888-5918
	初声接骨院	初声町入江207-3	889-3238
	あおなみはりきゅう整骨院	南下浦町上宮田3374-5	888-8073
	城山整骨院	城山町11-11	881-4639
	てんじん整骨院	天神町9-13	882-2942
M F 接骨院	三崎3-1-2	801-3835	

## 2 保健福祉関係

### (1) 保健福祉施設

区 分	名 称	所在地（三浦市）	電話番号
介 護 老 人 保 健 施 設	介護老人保健施設なのはな苑	初声町高円坊1040-2	889-2400
	介護老人保健施設なぎさ	南下浦町上宮田1308	888-7080
訪 問 看 護 ス テーション	みうら訪問看護ステーション	南下浦町上宮田3263-1	889-1701
	せいれい訪問看護ステーション油壺	三崎町諸磯1500	883-2799
	訪問看護ステーション 湊	栄町18-4	876-5840
	訪問看護ステーション そよ風	初声町和田1727	801-1727
福祉センター	三浦市地域福祉センター	栄町23-13	881-7770

### (2) 老人福祉施設

区 分	名 称	所在地（三浦市）	電話番号
地 域 包 括 支 援 センター	三浦市社会福祉協議会地域包括支援センター	栄町23-13	882-1066
	はまゆう地域包括支援センター	三崎町諸磯1411-1	881-3351
養護老人ホーム	美山ホーム	初声町下宮田1846	888-3048
特 別 養 護 老 人 ホーム	はまゆう	三崎町諸磯1411-1	881-6700
	美山特養ホーム	初声町下宮田1846	888-3048
在 宅 介 護 支 援 センター	美山在宅介護支援センター	初声町下宮田1846	889-0782
老人福祉センター	三浦市老人福祉保健センター	三崎町諸磯1870	882-6788

### (3) 障害者福祉施設

区 分	名 称	所在地（三浦市）	電話番号
地 域 活 動 支 援 セ ンター	ハーベスト・きくな	南下浦町菊名21	888-1357
	ライフサポート三浦	南下浦町上宮田3291-5	888-7227
	三浦市地域活動支援センター	栄町23-13	881-7770
	三浦はまゆう	栄町23-13	881-7770
生 活 介 護	三浦創生舎	南下浦町上宮田360	874-5851
	横須賀たんぽぽの郷 ふいず	南下浦町菊名1089-18	888-3961
共同生活援助	萌木	初声町高円坊1544-3	889-2492
就 労 継 続 支 援 B 型	どんまい	南下浦町菊名1258-3	888-7655
	就労・生活サポートセンター	南下浦町上宮田3291-5	888-7227
	虹の橋事業所	南下浦町金田1877	888-0958

## (5) 児童福祉施設

区分	名 称	所在地（三浦市）	電話番号	
保 育 所	私 立  （園内に子育て支援センター）	城ヶ島保育園	三崎町城ヶ島429	881-2712
		三崎二葉保育園	城山町4-4	881-2359
		上宮田小羊保育園	南下浦町上宮田3190-1	888-5414
		初声保育園	初声町高円坊395-1	888-2651

## 3 学 校 等

区分	名 称	所在地（三浦市）	電話番号
幼 稚 園	油壺幼稚園	三崎町諸磯79-1	881-6945
	椿の御所幼稚園	向ヶ崎町11-1	881-5305
	三浦幼稚園	南下浦町上宮田479	888-3124
小 学 校	三崎小学校	三崎1-20-32	881-6191
	名向小学校	三崎町諸磯65	881-6141
	岬陽小学校	岬陽町10-1	881-6181
	旭小学校	南下浦町上宮田950	888-2020
	上宮田小学校	南下浦町上宮田3040	888-0053
	剣崎小学校	南下浦町松輪1710	886-1042
	南下浦小学校	南下浦町菊名1096	888-0545
	初声小学校	初声町下宮田3728	888-3121
中 学 校	三崎中学校	三崎町六合45-1	881-5243
	南下浦中学校	南下浦町金田206	888-0914
	初声中学校	初声町下宮田3622	888-1150
高 等 学 校	三浦臨海高等学校	初声町入江274-2	889-1771
	平塚農業高等学校初声分校	初声町和田3023	888-1036

## 4 動 物 病 院

名 称	所在地（三浦市）	電話番号
石井動物病院	初声町和田1683-6	889-3489
徳山犬猫病院	城山町4-38	881-7163
森山動物病院	三崎町諸磯42-6	882-0919
M i U動物病院	南下浦町上宮田1363-1	888-7030
みさきクローバー動物病院	初声町三戸21-21	889-1911
てるてるアニマルクリニック	南下浦町上宮田527ヒロナガビル1階	845-6563

## 出前型講習会実施結果

### (1) 課別回数

	回数
保健福祉課	39
保健予防課	23
生活衛生課	6
計	68

### (2) テーマ別回数

内容	回数
感 染 症 予 防	12
認 知 症	12
健 口 体 操	7
食 事 介 助	6
栄 養 管 理	6
こ こ ろ サ ポ ー ト	6
口 腔 ケ ア	6
食 中 毒	5
た ば こ	3
働く女子の保健の時間	2
薬 物 乱 用	1
ハッピーライフプラン	1
ラ イ フ プ ラ ン	1
計	68

### (3) 開催施設種別

施設区分	施設数
グ ル ー プ ホ ー ム	6
訪 問 介 護 事 業 所	5
有料老人ホーム	4
老人保健施設	2
自治会	2
特 別 養 護 老 人 ホ ー ム	2
障 害 者 施 設 ( 作 業 所 )	1
居 宅 介 護 施 設	1
そ の 他	7
計	30

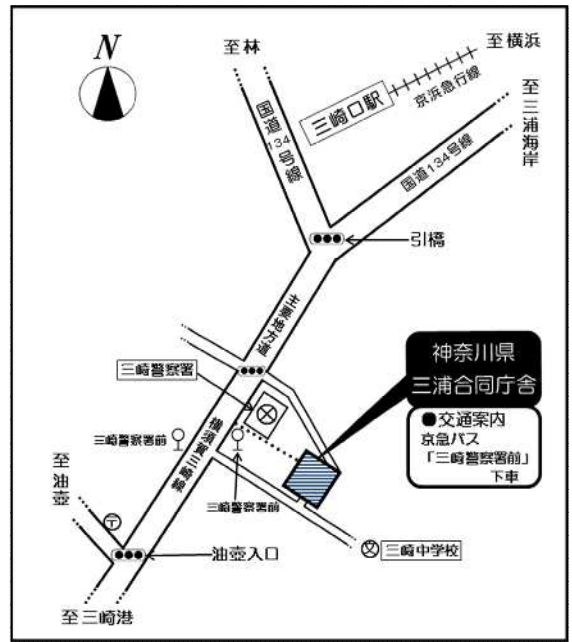
鎌倉保健福祉事務所三崎センター案内図

管内略図

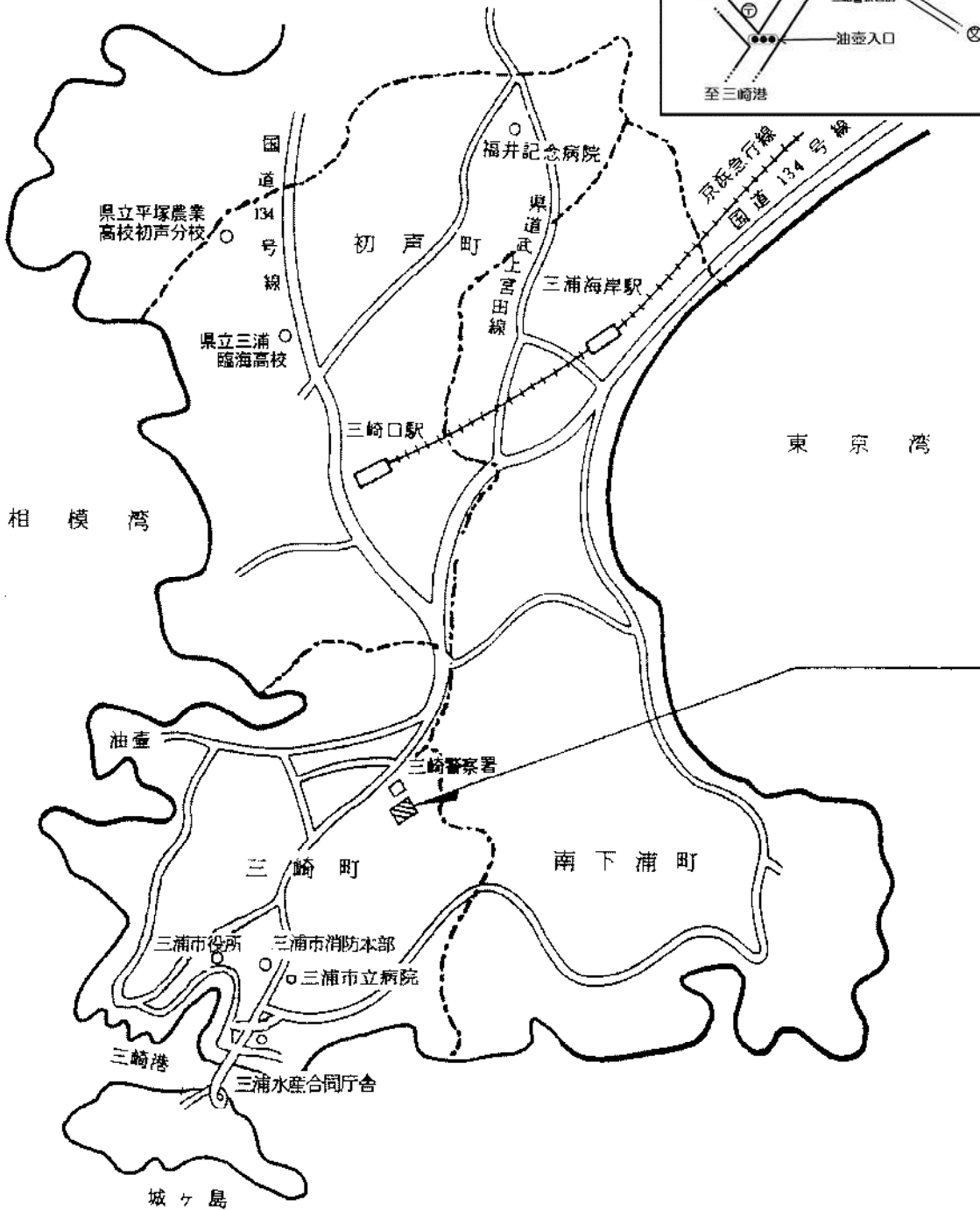
所在地 三浦市三崎町六合32番地  
 電話 (046) 882-6811(代表)  
 FAX (046) 881-7199



横 須 賀 市



神奈川県  
 三浦合同庁舎  
 ● 交通案内  
 京急バス  
 「三崎警察署前」  
 下車





平成27年度 鎌倉保健福祉事務所三崎センター年報

---

編集発行者 神奈川県鎌倉保健福祉事務所三崎センター  
神奈川県三浦市三崎町六合32番地

TEL 046(882)6811

ホームページアドレス<http://www.pref.kanagawa.jp/div/1585/>

---



神奈川県

**鎌倉保健福祉事務所三崎センター**

神奈川県三浦市三崎町六合32 〒238-0221

電話 (046)882-6811(代表) FAX 046(881)7199