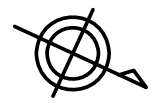


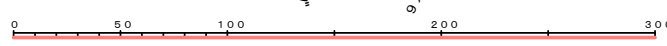
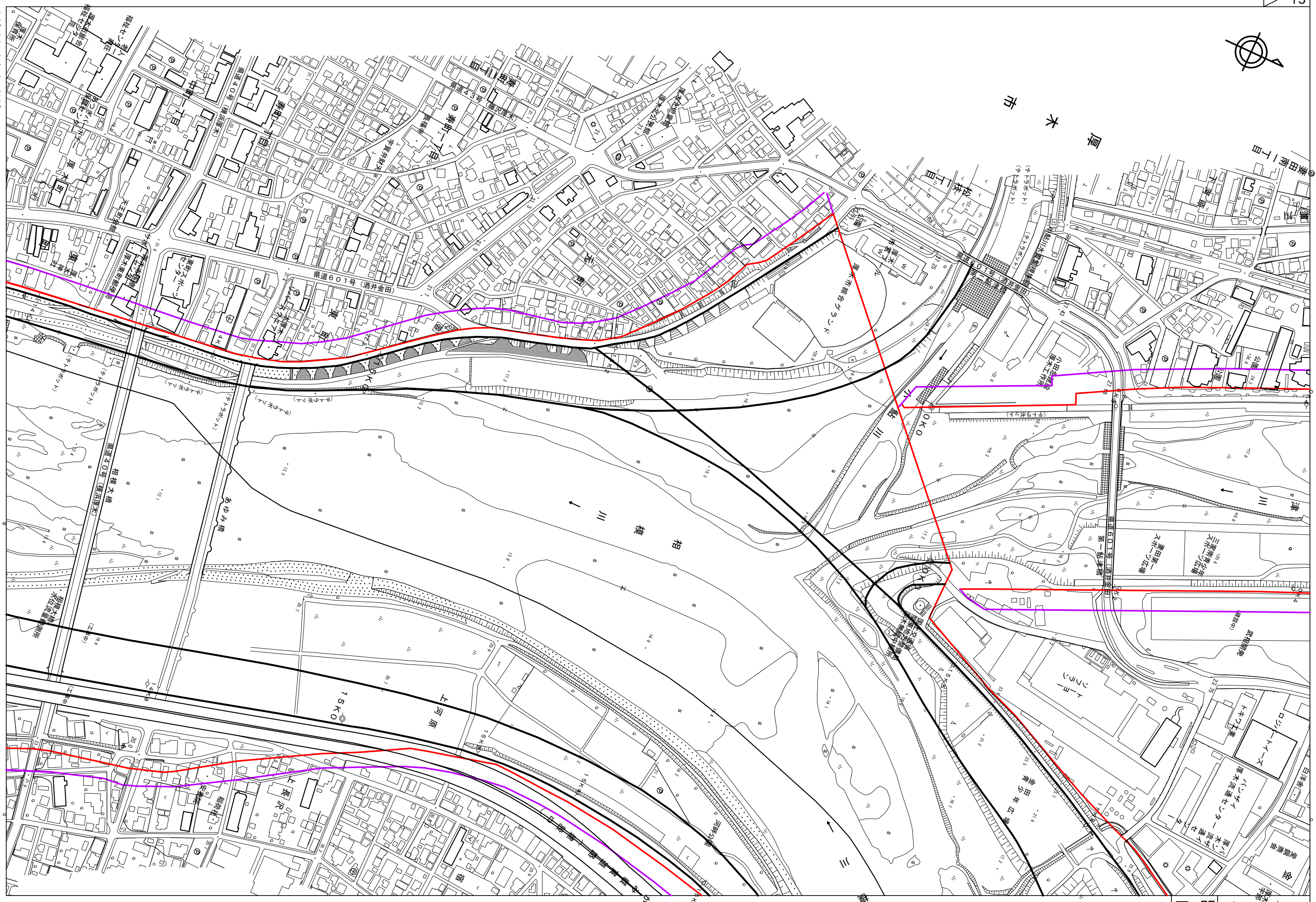
< 目 次 (目印になるもの) >

P 1	・ ・ ・ ・ ・	第一鮎津橋
P 2	・ ・ ・ ・ ・	鮎津橋
P 3	・ ・ ・ ・ ・	金田牛久保頭首工、道満スポーツ広場
P 4	・ ・ ・ ・ ・	中津川大橋
P 5	・ ・ ・ ・ ・	中津川スポーツ広場、上三田青少年広場
P 6	・ ・ ・ ・ ・	才戸橋、坂本頭首工
P 7	・ ・ ・ ・ ・	若宮グラウンド、八菅橋下流
P 8	・ ・ ・ ・ ・	八菅橋上流
P 9	・ ・ ・ ・ ・	箕輪警報局、滝ノ沢
P10	・ ・ ・ ・ ・	角田大橋
P11	・ ・ ・ ・ ・	平山橋、田代運動公園
P12	・ ・ ・ ・ ・	田代運動公園、馬渡橋
P13	・ ・ ・ ・ ・	愛川橋
P14	・ ・ ・ ・ ・	宮沢川床止、日向橋
P15	・ ・ ・ ・ ・	愛川大橋



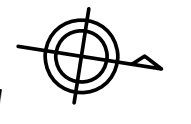
平成二十五年三月作成

株式会社パスコ

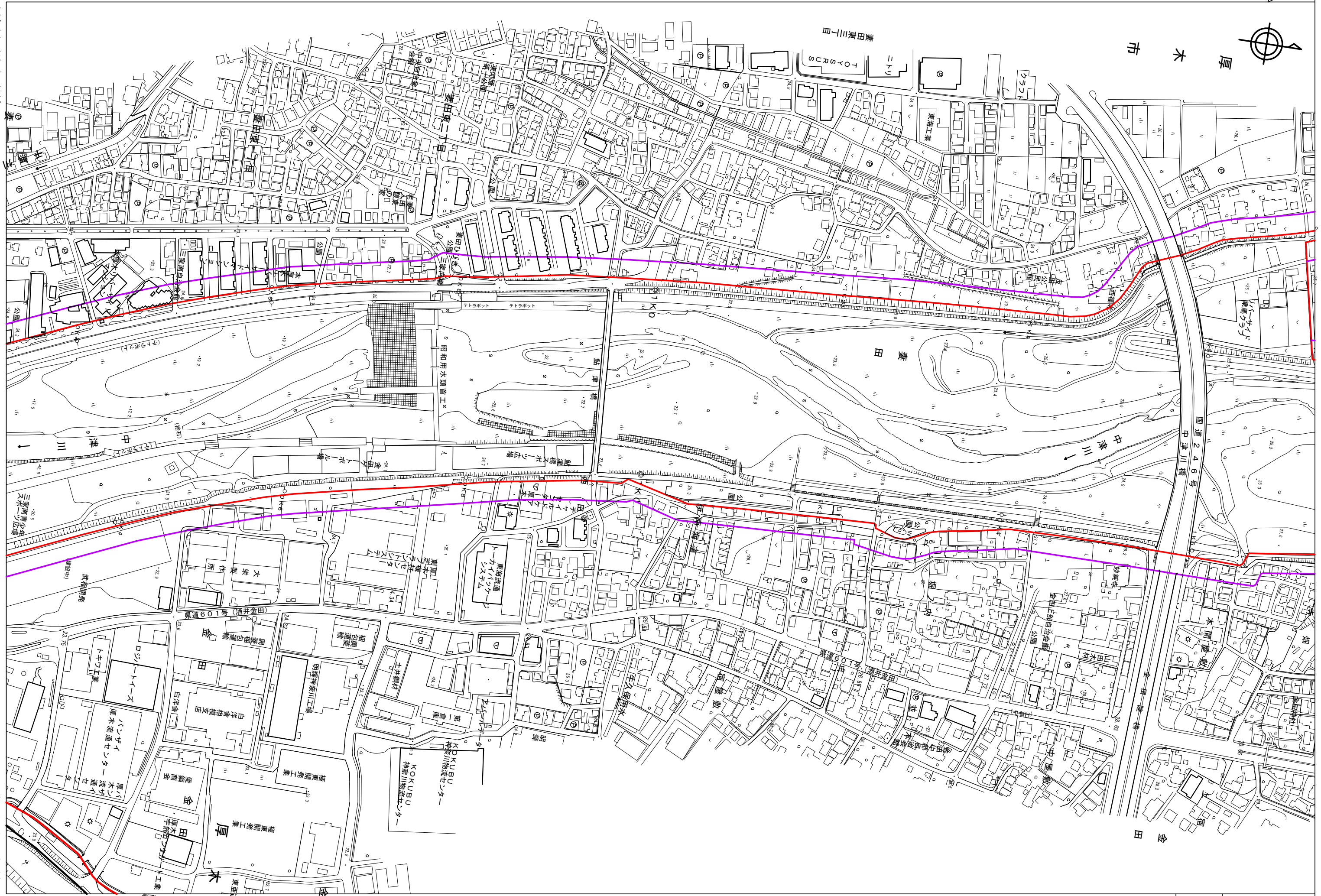


縮尺 A2 1/2500 A3 1/3535

区間 0'000~0'400

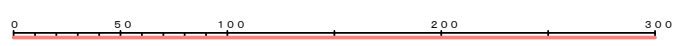


厚木市



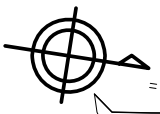
平成二十五年三月作成

株式会社パスコ



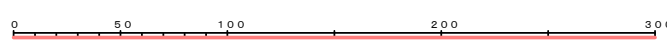
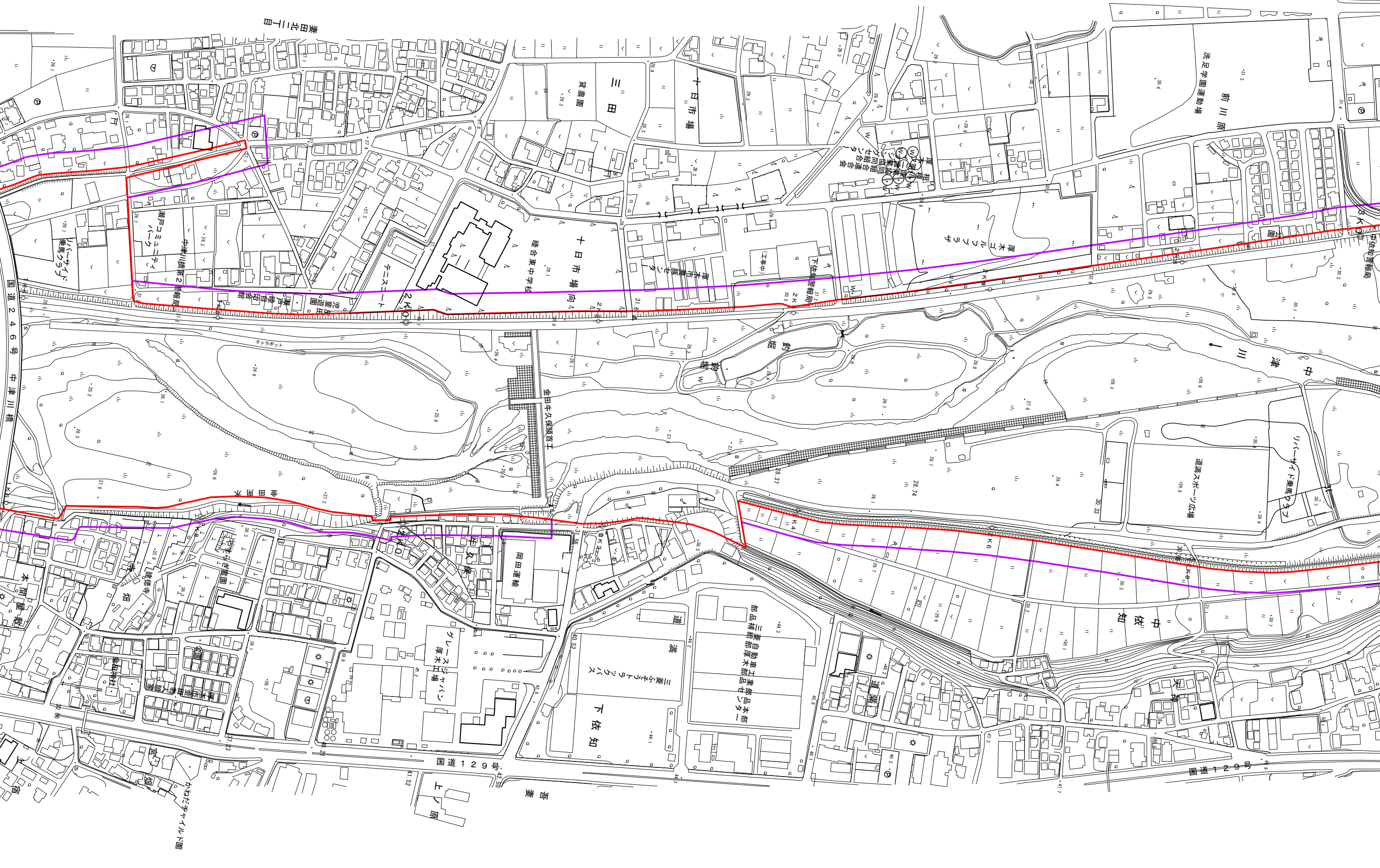
縮尺 A2 1/2500 A3 1/3535

区間 0'400~1'600



厚木市

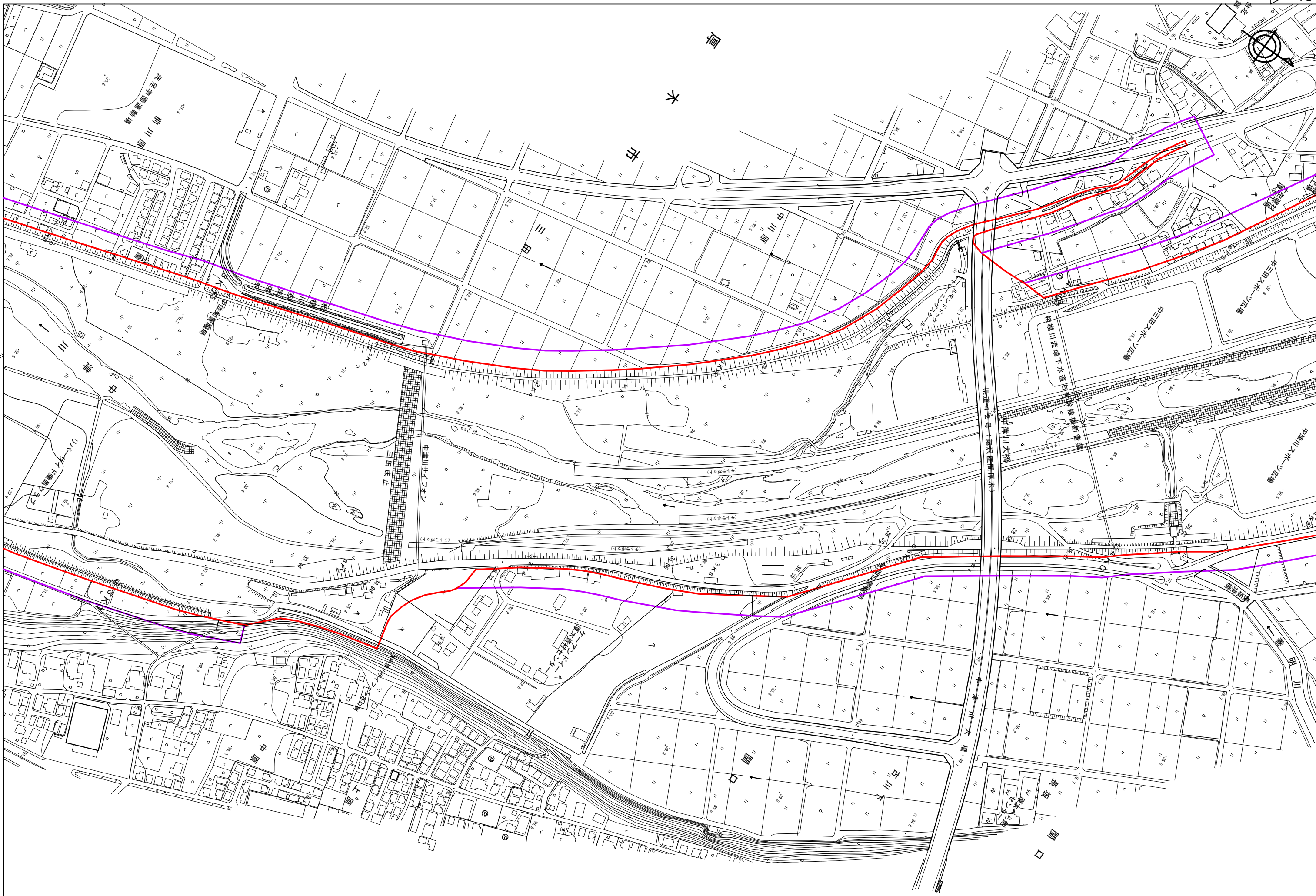
平成二十五年三月作成



縮尺 A2 1/2500 A3 1/3535

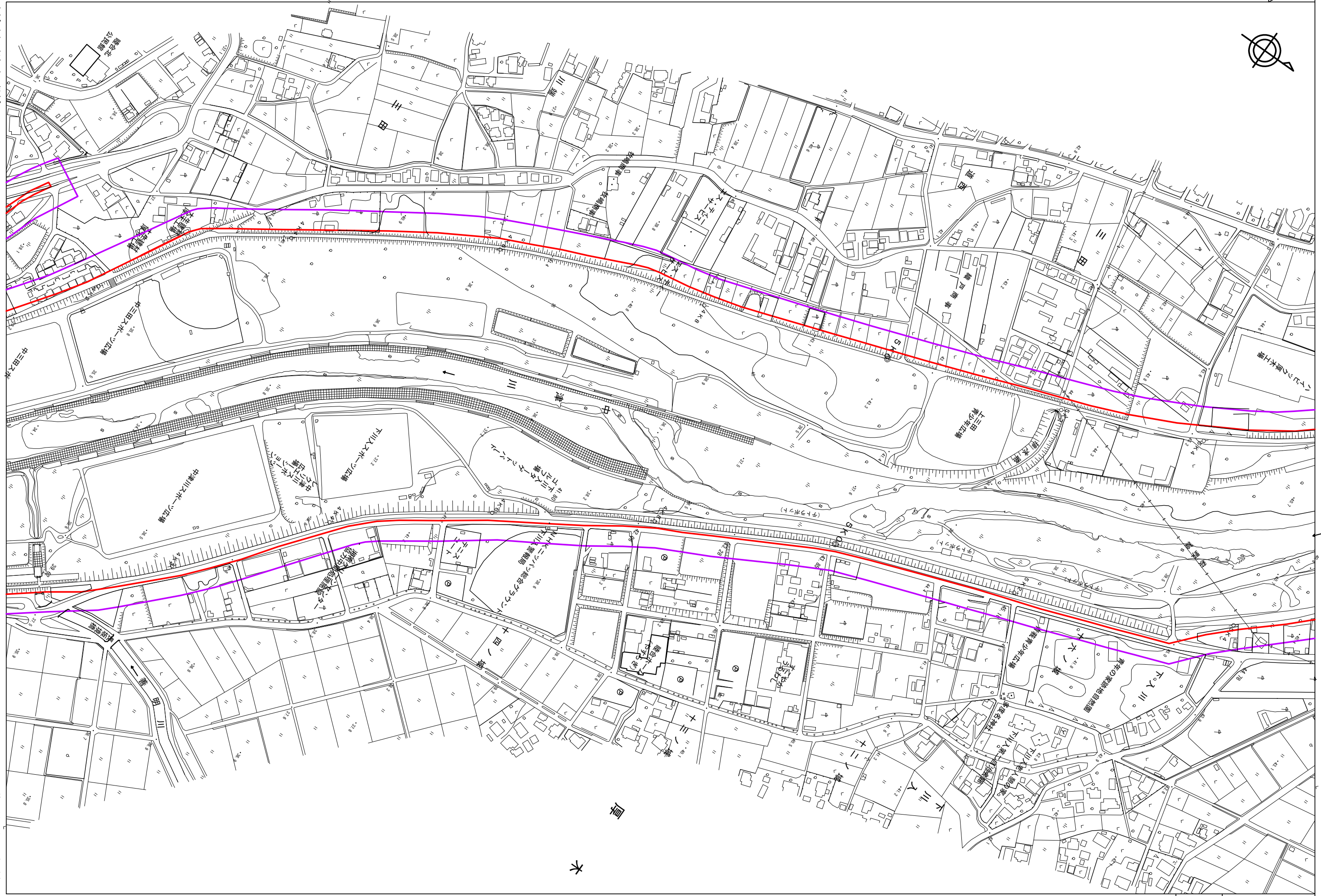
区間 1'600~2'800

株式会社パスコ

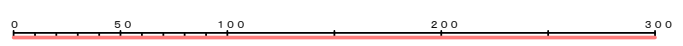




平成二十五年三月作成



株式会社
パスコ

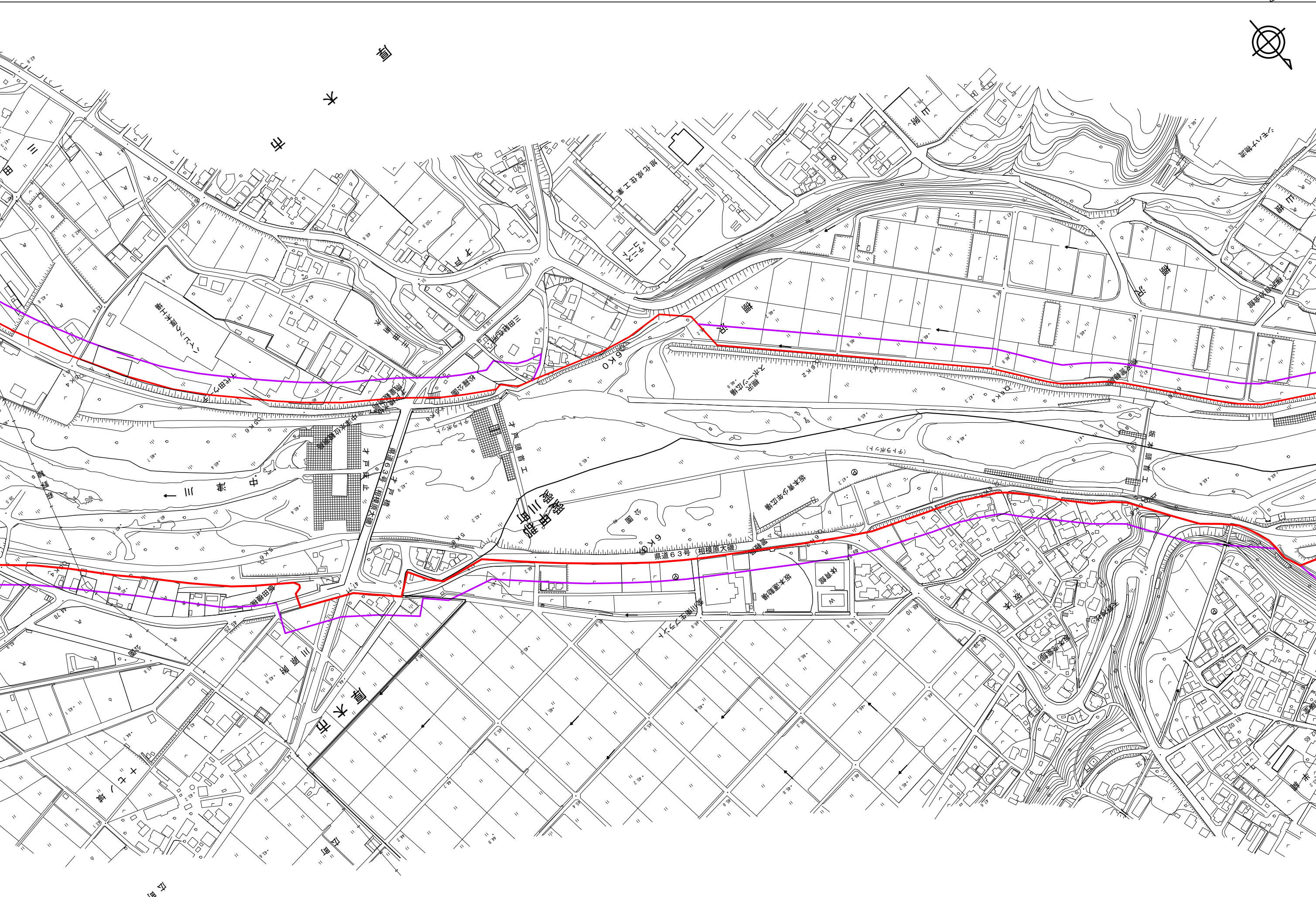


縮尺 A2 1/2500 A3 1/3535

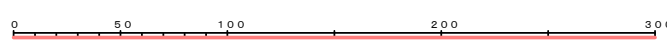
区間 4*200~5*400



平成二十五年三月作成



株式会社パスコ

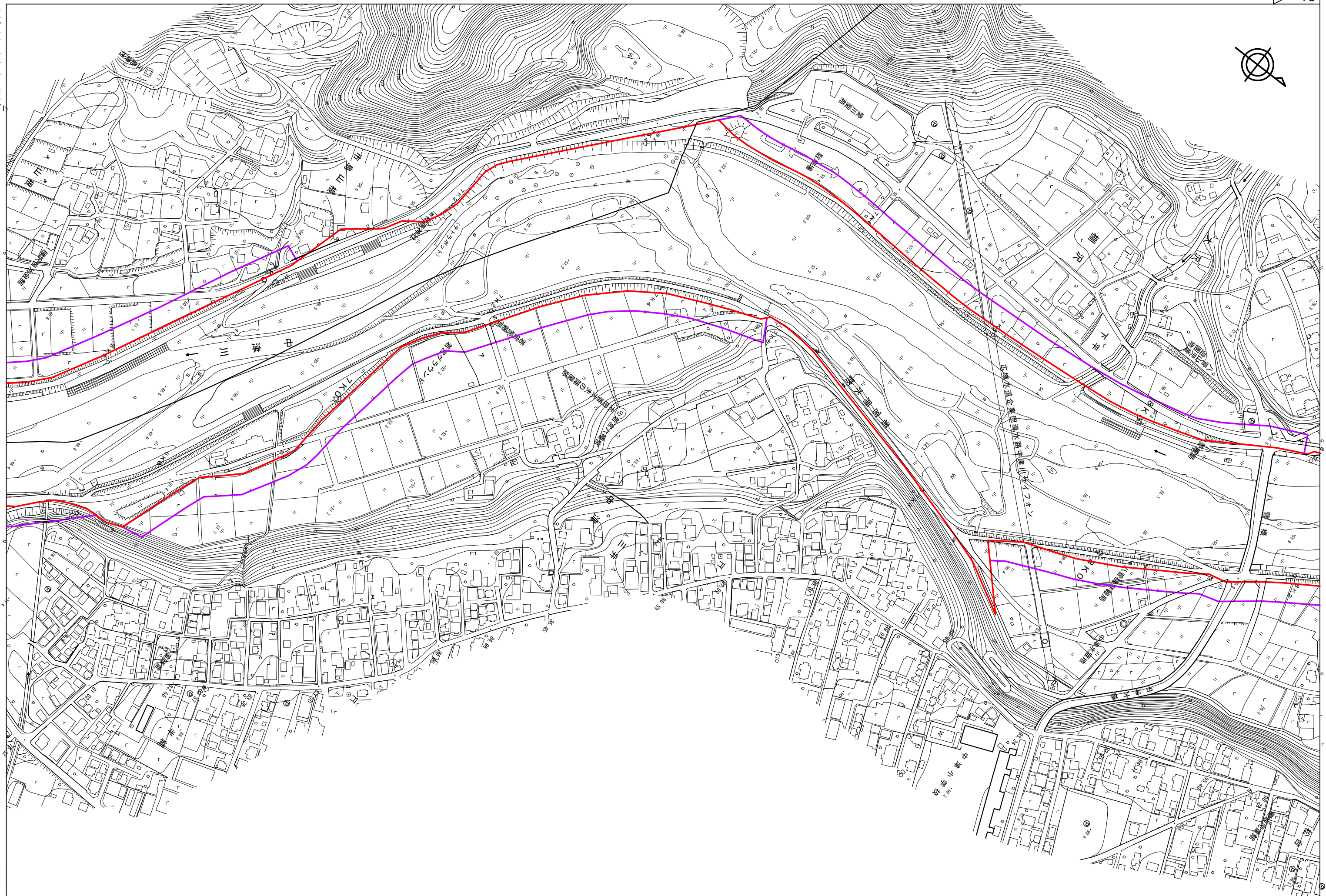


縮尺 A2 1/2500 A3 1/3535

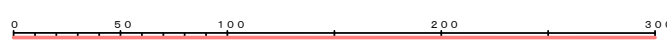
区間 5'400~6'600



平成二十五年三月作成

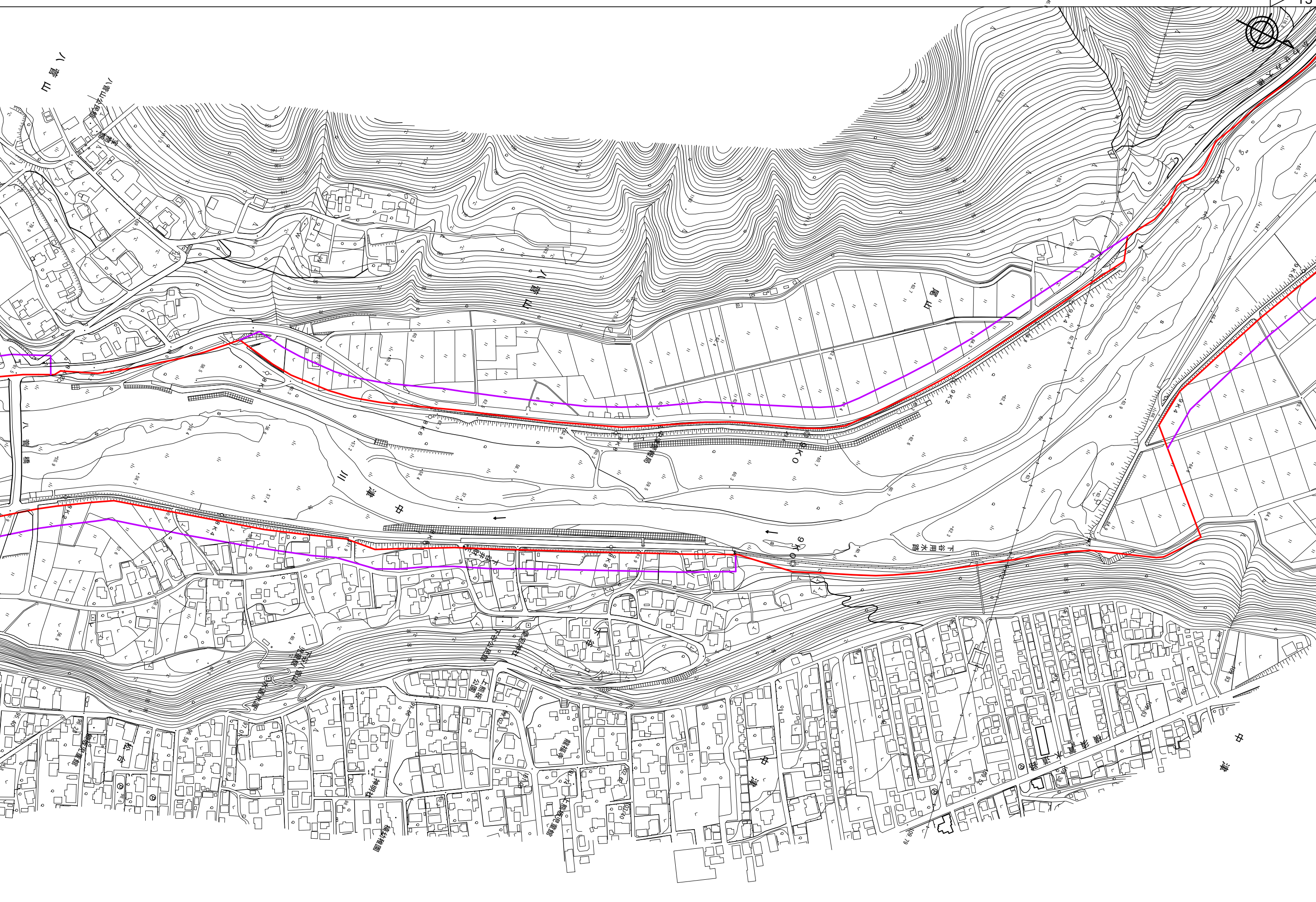


株式会社パスコ

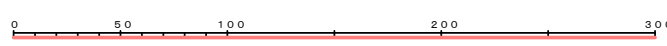


区間 6'800~8'200

平成二十五年三月作成



株式会社パスコ



縮尺 A2 1/2500 A3 1/3535

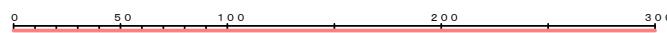
区間 8'200~9'600



平成二十五年三月作成



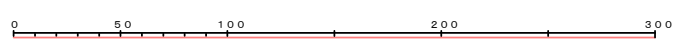
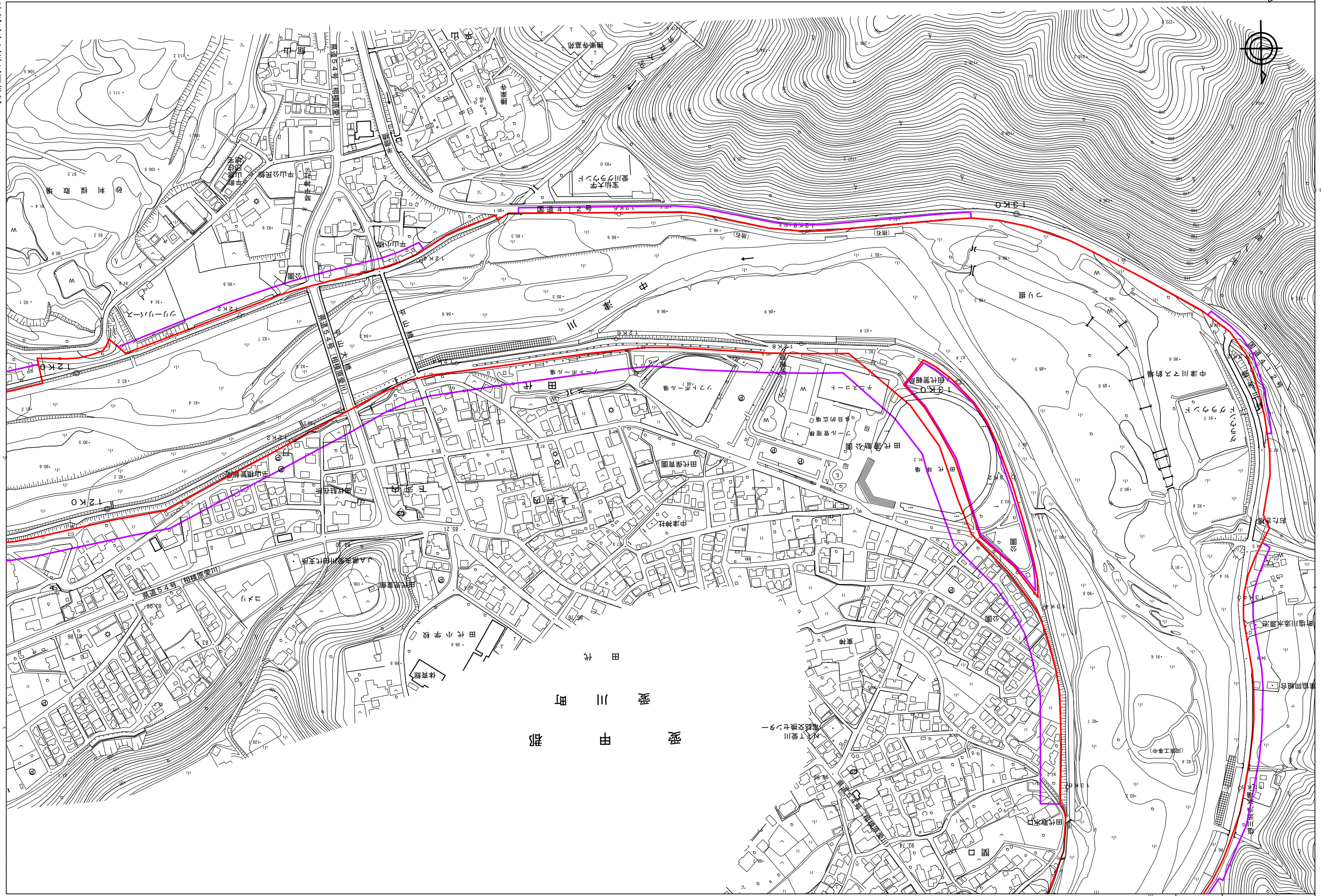
株式会社パスコ



縮尺 A2 1/2500 A3 1/3535

区間 9^k400~10^k600

平成二十五年三月作成



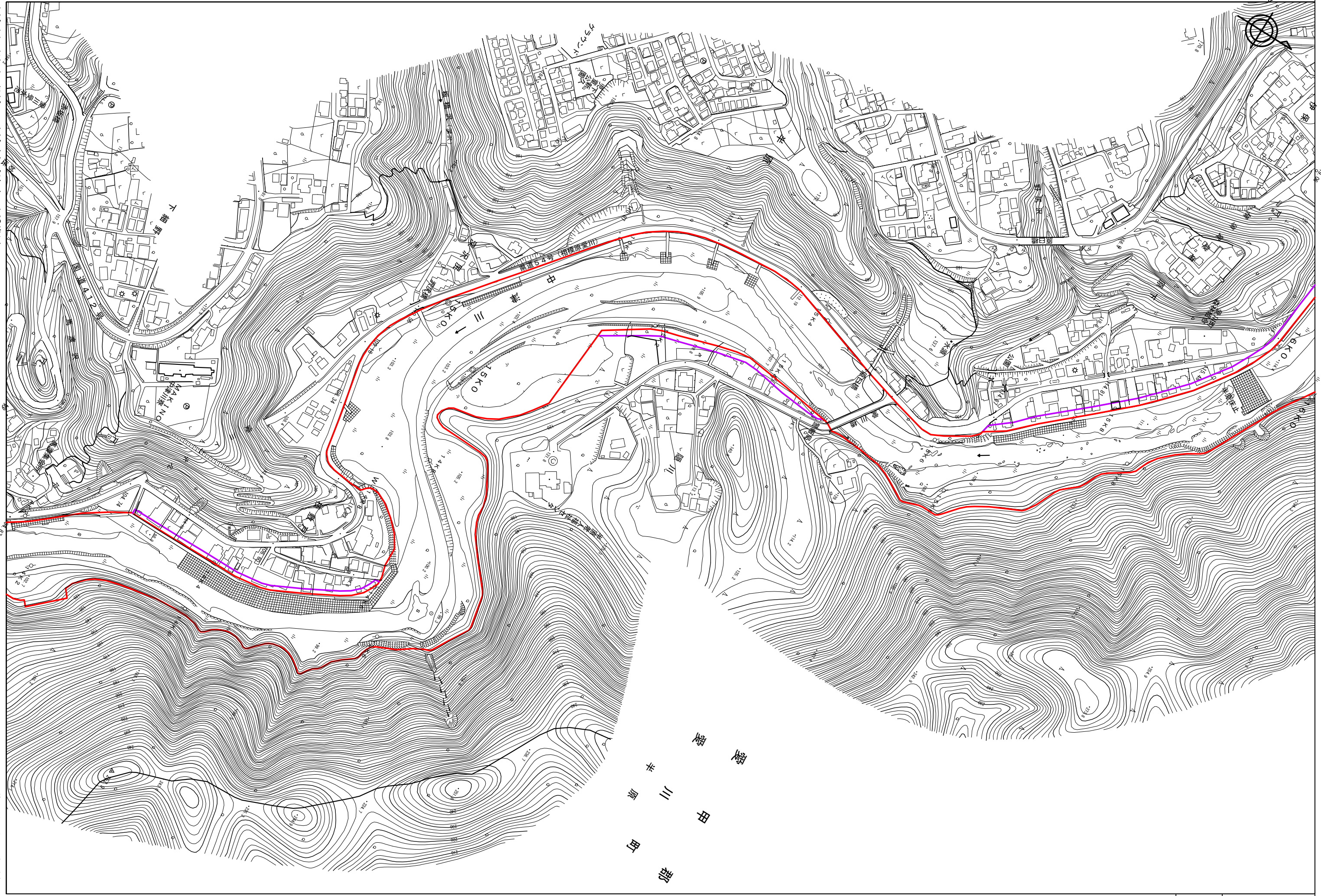
縮尺 A2 1/2500 A3 1/3535

区間 12°00'~13°60'

株・式・会・社・パ・ス・コ

山 川 野 間

平成二十五年三月作成
平成二十九年二月一部修正



豊
田
郡
半
原
川

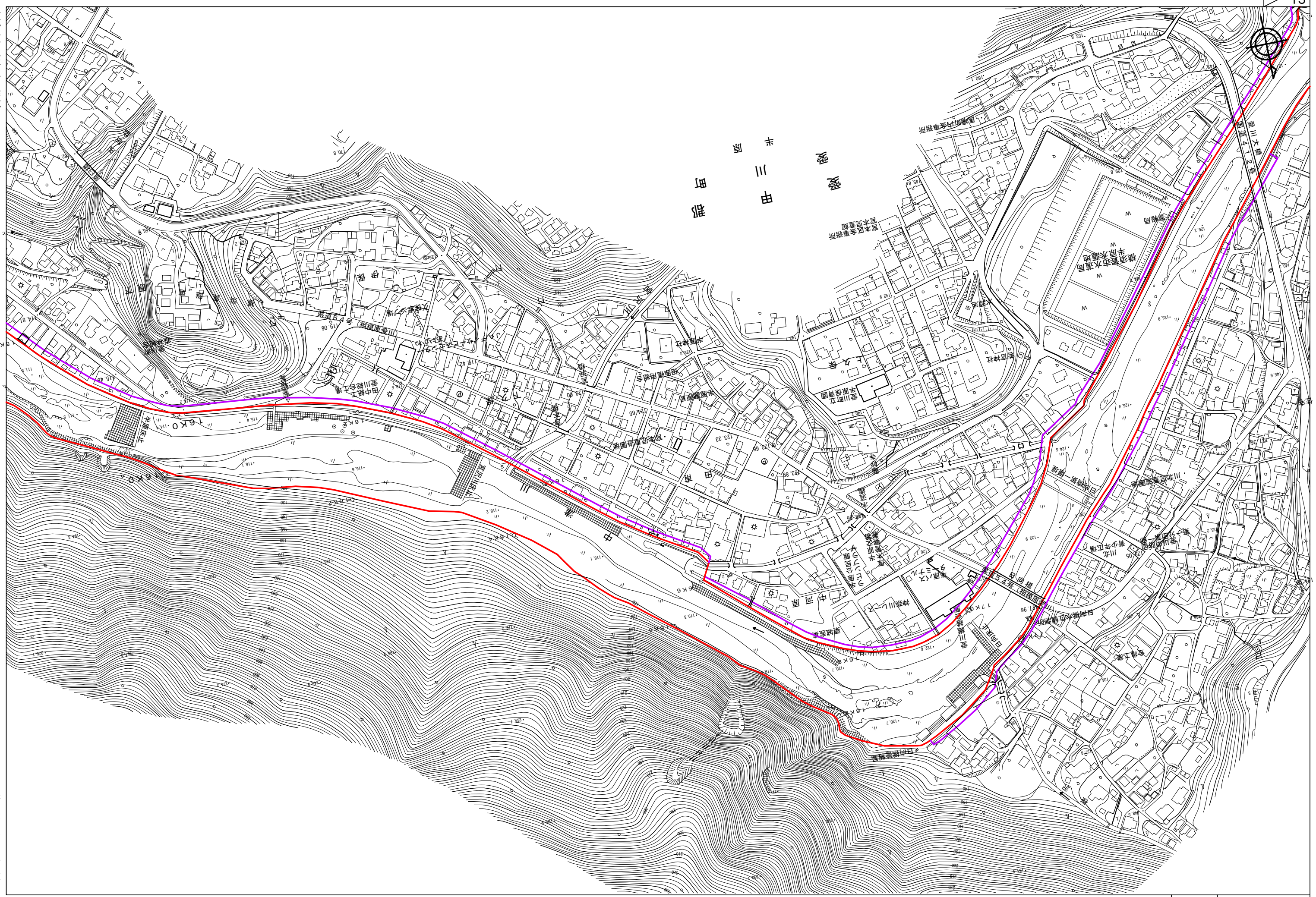
株式会社パスコ



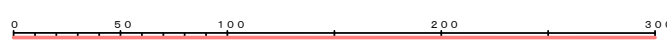
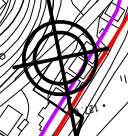
縮尺 A2 1/2500 A3 1/3535

区間 14°20'~16°00'

平成二十五年三月作成



湖
沼
半
川
田
町
湖



縮尺 A2 1/2500 A3 1/3535

区間 15°8'00~17°0'00

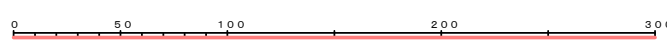
株式会社パスコ



平成二十五年三月作成



株式会社パスコ



縮尺 A2 1/2500 A3 1/3535

区間 16°8'00~18°1'00