

II 調査結果の分析

1. 調査結果の概要

(1) 外国人観光客の属性

観光客の5割はアジア（韓国、台湾、中国、香港）からである。

男女比はほぼ同比率で、年齢構成は20歳代が比較的多く、全体の4割弱を占める。また、同伴者については8割以上が、家族・その他グループなどの同伴者を伴っている。

(2) 日本国内への観光客の動向特性

旅行形態は、「個人旅行」が6割強、「パッケージツアー」が3割で、訪日回数は「初めて」が過半数以上を占め、宿泊日数は「5泊以内」が4割を占めている。

主な訪問目的は、「東京など都市の観光」が4割と多く、主な目的地は「東京」が7割と圧倒的に多い。

入国前の情報収集手段は、過半数以上が「インターネット」からで、入国後は、「観光ガイドブック」が4割を占めている。

今回の旅行の宿泊地は、「東京」が4割以上で多く、訪問地も「東京」、「箱根、湯河原」「鎌倉」の順となっている。

入国時、出国時の利用空港は、いずれも「成田空港」が7割以上である。

(3) 神奈川県内への観光客の動向特性

神奈川県内の宿泊は、「1泊」で、「旅館」への宿泊が多い傾向である。また、県内への宿泊は、「箱根、湯河原」、「横浜」以外は、少ない結果であった。

県内での食事は、「寿司」、「ラーメン」、「そば／うどん」、「天ぷら」の順に多く、購入土産品としては、「和菓子」が多い。

また、県内での交通手段は、「電車」利用が6割弱と多く、「観光バス」が3割の利用となっている。

県内での滞在時の満足度は、8割以上と高い。特に満足した点としては、「自然・景勝地」、「温泉」、「歴史、伝統文化」、「街の景観」などに分散されている。

(4) 外国人観光客の要望等

次回行きたい訪問地は、「札幌（北海道）」、「京都」、「東京」が多い。

国内の地名の認知度をみると、「横浜」が6割と多く、「箱根、湯河原」が4割、「神奈川県」は3割弱であった。

国内旅行での重要課題は、「街中や駅、飲食店等での外国語表記の充実」が4割、「日本人の外国語に対する会話力の向上」3割強、「宿泊費や交通費の軽減」が3割を占める。

2. 外国人観光客の属性

問1 国籍

調査全体での対象者の国籍は、「韓国」が17.0%ともっとも多く、「台湾」(16.5%)、「中国」(13.6%)と続いている。

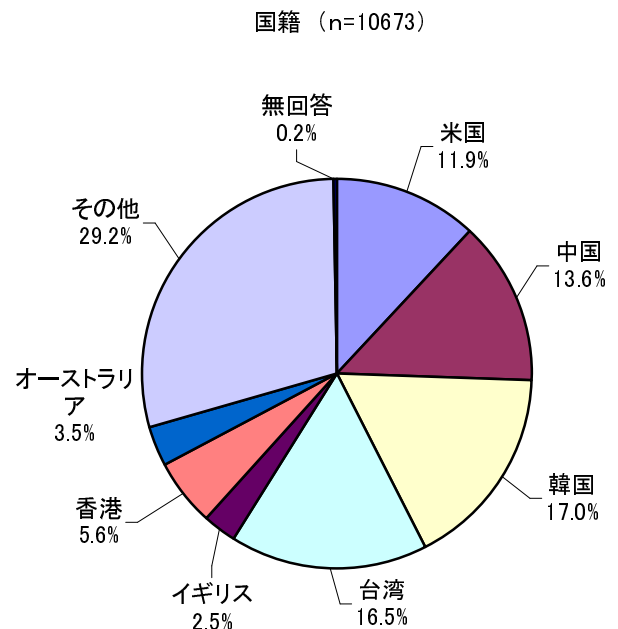
調査時期でみると、韓国からの観光客は、冬期には1割増加し、アジア全体でも2割の増加がみられる。

【夏期調査結果】

区 分	回答数	比率
米国	687	13.6%
中国	562	11.1%
韓国	590	11.7%
台湾	644	12.8%
イギリス	155	3.1%
香港	253	5.0%
オーストラリア	118	2.3%
その他	2022	40.1%
無回答	14	0.3%
合計 n=母数	5045	100.0%

【冬期調査結果】

区 分	回答数	比率
米国	582	10.3%
中国	893	15.9%
韓国	1228	↑ 21.8%
台湾	1114	19.8%
イギリス	113	2.0%
香港	340	6.0%
オーストラリア	255	4.5%
その他	1094	19.4%
無回答	9	0.2%
合計 n=母数	5628	100.0%



【その他回答の内訳】

区 分	回答数	比率
フランス	478	4.5%
スペイン	378	3.5%
イタリア	265	2.5%
ドイツ	274	2.6%
タイ	202	1.9%
カナダ	171	1.6%
インド	133	1.2%
シンガポール	117	1.1%

*回答数が100件以上あるものを抜粋

問2 性別

調査全体での対象者の性別は、「女性」が51.5%、「男性」が46.5%である。
調査時期で見ると、男女の比率が夏期、冬期で逆転している結果であった。

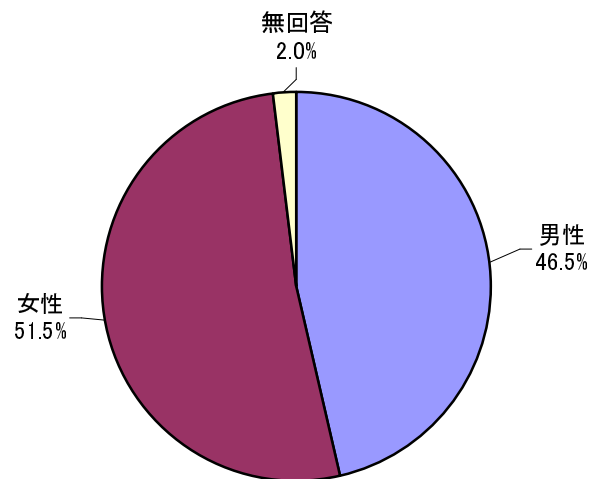
【夏期調査結果】

区 分	回答数	比率
男性	2656	52.6%
女性	2290	45.4%
無回答	99	2.0%
合計	5045	100.0%

【冬期調査結果】

区 分	回答数	比率
男性	2305	41.0%
女性	3206	57.0%
無回答	117	2.1%
合計	5628	100.0%

性別 (n=10673)



問3 年齢

調査全体での対象者の年齢は、「20～29歳」が36.7%ともっと多く、「30～39歳」(27.2%)、「40～49歳」(16.0%)と続き、50歳以上は全体の1割強(12.2%)に留まった。

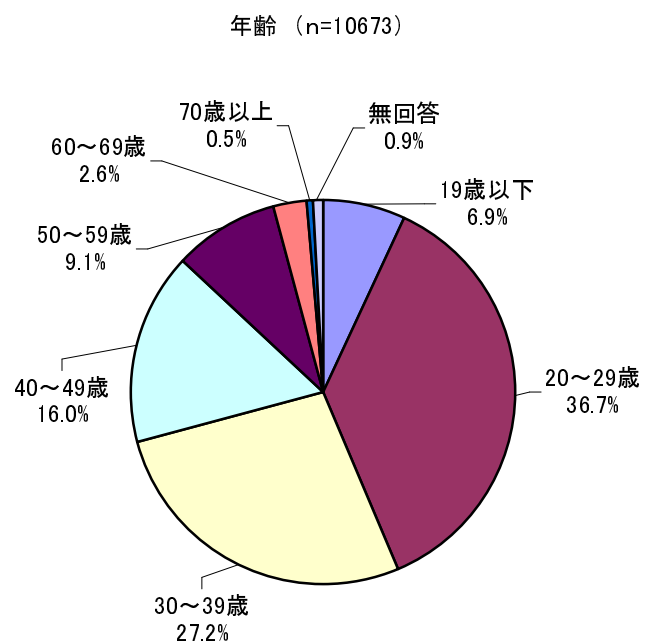
調査時期でみると、年齢構成に大きな差異はみられない。

【夏期調査結果】

区 分	回答数	比率
19歳以下	378	7.5%
20～29歳	2000	39.6%
30～39歳	1396	27.7%
40～49歳	686	13.6%
50～59歳	409	8.1%
60～69歳	110	2.2%
70歳以上	26	0.5%
無回答	40	0.8%
合計	5045	100.0%

【冬期調査結果】

区 分	回答数	比率
19歳以下	360	6.4%
20～29歳	1921	34.1%
30～39歳	1503	26.7%
40～49歳	1023	18.2%
50～59歳	562	10.0%
60～69歳	171	3.0%
70歳以上	32	0.6%
無回答	56	1.0%
合計	5628	100.0%



問4 同伴者

調査全体での対象者の同伴者は、「家族」が43.0%ともっとも多く、「その他グループ」(39.7%)と続いている。

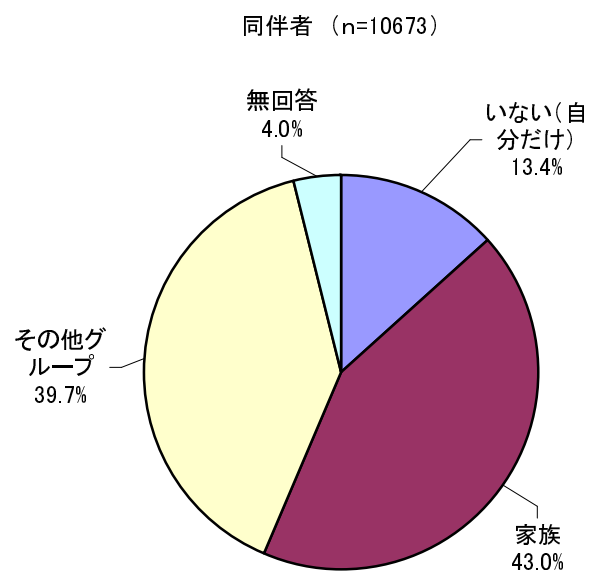
調査時期でみると、同伴者に大きな差異はみられない。

【夏期調査結果】

区 分	回答数	比率
いない(自分だけ)	737	14.6%
家族	2217	43.9%
その他グループ	1937	38.4%
無回答	154	3.1%
合計	5045	100.0%

【冬期調査結果】

区 分	回答数	比率
いない(自分だけ)	691	12.3%
家族	2371	42.1%
その他グループ	2295	40.8%
無回答	271	4.8%
合計	5628	100.0%



3. 日本国内への観光客の動向特性

問5 旅行形態

どのような旅行形態で日本にこられましたか。(○は一つ)

調査全体での旅行形態をみると、「個人旅行」が65.6%、「パッケージツアー」が31.4%であった。

調査時期でみると、冬期はパッケージツアーが1割強増加した。

国籍別にみると、中国、台湾でツアーが6割以上と高く、イギリス、オーストラリア、米国は、個人旅行が8割以上と高い。

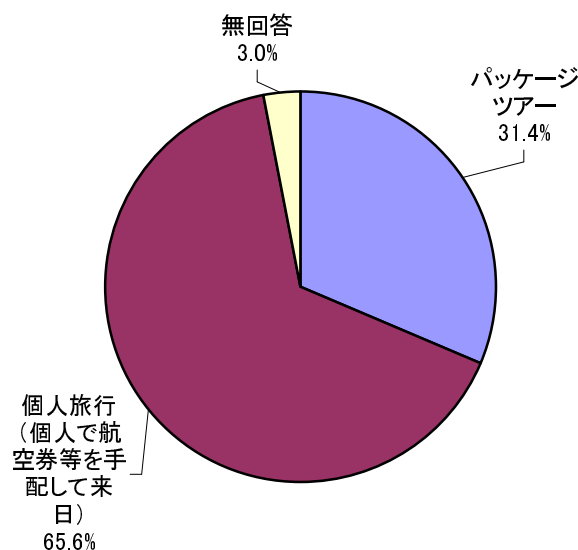
【夏期調査結果】

区 分	回答数	比率
パッケージツアー	1233	24.4%
個人旅行(個人で航空券等を手配して来日)	3594	71.2%
無回答	218	4.3%
合計	5045	100.0%

【冬期調査結果】

区 分	回答数	比率
パッケージツアー	2119	37.7%
個人旅行(個人で航空券等を手配して来日)	3404	60.5%
無回答	105	1.9%
合計	5628	100.0%

日本に来られる際の旅行形態 (n=10673)



【国籍別クロス集計結果】

区 分	n	合計	パッケージツアー	個人旅行（個人で航空券等を手配して来日）
米国	1,269	1,269 100.0%	141 11.1%	③ 1,059 83.5%
中国	1,455	1,455 100.0%	969 66.6%	422 29.0%
韓国	1,818	1,818 100.0%	604 33.2%	1,181 65.0%
台湾	1,757	1,757 100.0%	1,146 65.2%	583 33.2%
イギリス	268	268 100.0%	18 6.7%	① 246 91.8%
香港	593	593 100.0%	103 17.4%	476 80.3%
オーストラリア	373	373 100.0%	38 10.2%	② 327 87.7%
その他	3,117	3,117 100.0%	330 10.6%	2,693 86.4%
全体	10,673	10,673 100.0%	3,352 31.4%	6,998 65.6%

問6 訪日回数

何回目の訪日ですか。(○は一つ)

調査全体での訪日回数をみると、「初めて」が54.1%ともっとも多く、「2回目」(16.6%)、「5回目以上」(15.6%)と続いている。

調査時期でみると、訪日回数に大きな差異はみられない。

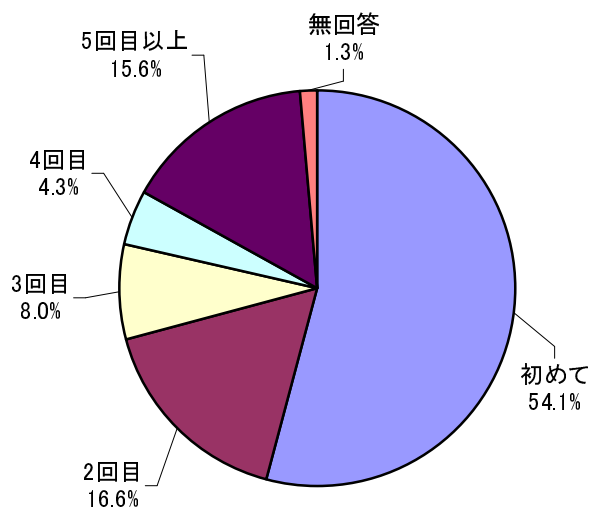
【夏期調査結果】

区 分	回答数	比率
初めて	2763	54.8%
2回目	838	16.6%
3回目	369	7.3%
4回目	194	3.8%
5回目以上	778	15.4%
無回答	103	2.0%
合計	5045	100.0%

【冬期調査結果】

区 分	回答数	比率
初めて	3010	53.5%
2回目	937	16.6%
3回目	483	8.6%
4回目	270	4.8%
5回目以上	892	15.8%
無回答	36	0.6%
合計	5628	100.0%

訪日回数 (n=10673)



問7 日本での宿泊日数

今回の旅行では日本に何泊されますか。宿泊する日数を記入して下さい。

調査全体での日本での宿泊日数をみる、「1泊～5泊」までが39.3%と最も多く、「6泊～10泊」が26.5%と続いている。

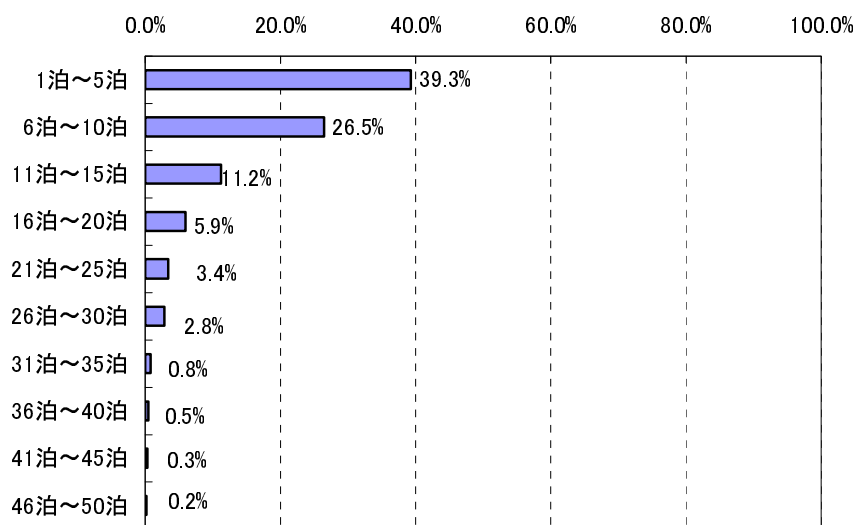
調査時期でみると、10泊までが冬期で増加している。

【夏期調査結果】

【冬期調査結果】

区 分	回答数	比率	回答数	比率
1泊～5泊	1494	29.6%	2702	48.0%
6泊～10泊	1104	21.9%	1720	30.6%
11泊～15泊	724	14.4%	471	8.4%
16泊～20泊	430	8.5%	204	3.6%
21泊～25泊	235	4.7%	130	2.3%
26泊～30泊	189	3.7%	113	2.0%
31泊～35泊	57	1.1%	28	0.5%
36泊～40泊	28	0.6%	23	0.4%
41泊～50泊	32	0.6%	21	0.4%
51泊～60泊	59	1.2%	35	0.6%
61泊～70泊	17	0.3%	5	0.1%
71泊～80泊	15	0.3%	9	0.2%
81泊～90泊	45	0.9%	38	0.7%
91泊～100泊	8	0.2%	2	0.0%
101泊～200泊	70	1.4%	40	0.7%
201泊～300泊	22	0.4%	5	0.1%
無回答	516	10.2%	82	1.5%
合計	5045	100.0%	5628	100.0%

今回の旅行では日本に何泊されますか。(n=10673)



* 50泊までの回答をグラフ化

問8 主な訪問目的

日本を訪問された主な目的は、どのようなことですか。(複数回答)

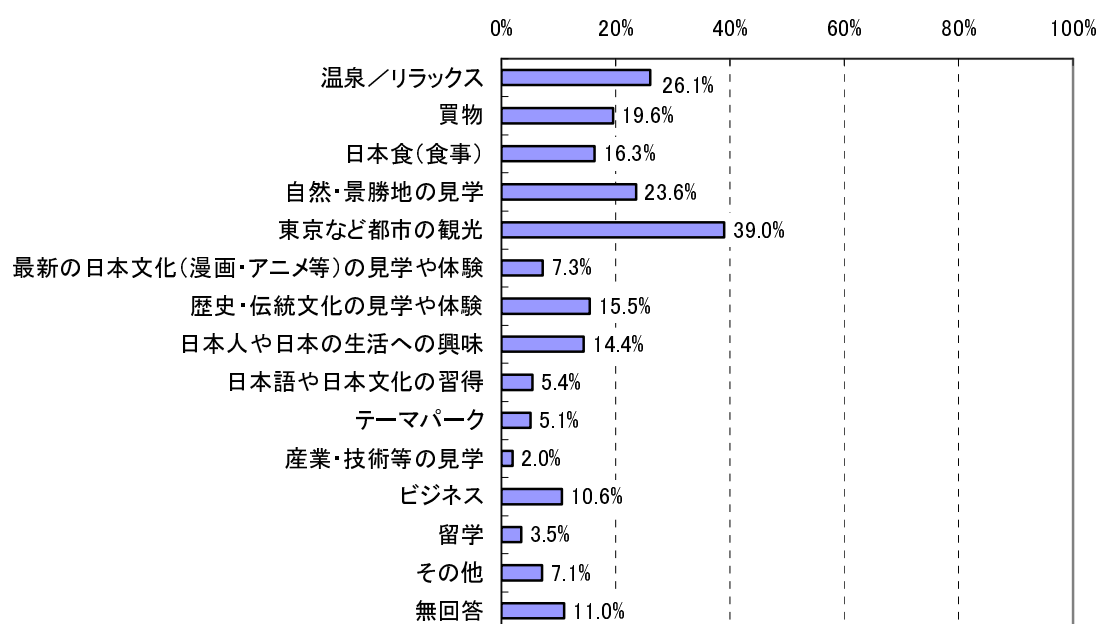
調査全体での主な訪問目的をみると、「東京など都市の観光」が39.0%ともっとも多く、「温泉／リラックス」(26.1%)、「自然・景勝地の見学」(23.6%)と続いている。

調査時期でみると、「温泉／リラックス」、「買物」が冬期は増加している。

訪日回数別にみると、「歴史・伝統文化の見学や体験」、「日本人や日本の生活への興味」は訪日回数が増えていくと比率が減少している。

区 分	【夏期調査結果】		【冬期調査結果】	
	回答数	比率	回答数	比率
温泉／リラックス	855	16.9%	1926	↑ 34.2%
買物	771	15.3%	1319	↑ 23.4%
日本食(食事)	814	16.1%	930	16.5%
自然・景勝地の見学	1190	23.6%	1324	23.5%
東京など都市の観光	1971	39.1%	2190	38.9%
最新の日本文化(漫画・アニメ等)の見学や体験	449	8.9%	325	5.8%
歴史・伝統文化の見学や体験	971	19.2%	683	12.1%
日本人や日本の生活への興味	929	18.4%	609	10.8%
日本語や日本文化の習得	376	7.5%	205	3.6%
テーマパーク	239	4.7%	309	5.5%
産業・技術等の見学	99	2.0%	111	2.0%
ビジネス	502	10.0%	629	11.2%
留学	253	5.0%	122	2.2%
その他	405	8.0%	355	6.3%
無回答	598	11.9%	575	10.2%
合計	10422	—	11612	—
n	5045		5628	

日本を訪問された主な目的 (n=10673)



【訪日回数別クロス集計結果】

区 分	n	合計	温泉／リラック ス	買物	日本食(食事)	自然・景勝地の 見学	東京など都市の 観光	歴史・伝統文化 の見学や体験	日本人や日本の 生活への興味	ビジネス
初めて	5773	12261 212.4%	1351 23.4%	1023 17.7%	964 16.7%	1473 25.5%	2470 42.8%	1070 18.5%	1075 18.6%	431 7.5%
2回目	1775	3679 207.3%	514 29.0%	377 21.2%	309 17.4%	376 21.2%	694 39.1%	254 ↓14.3%	205 ↓11.5%	192 10.8%
3回目	852	1707 200.4%	234 27.5%	193 22.7%	144 16.9%	194 22.8%	321 37.7%	97 ↓11.4%	82 ↓9.6%	108 12.7%
4回目	464	936 201.7%	123 26.5%	119 25.6%	77 16.6%	107 23.1%	168 36.2%	50 ↓10.8%	40 ↓8.6%	66 14.2%
5回目	1670	3254 194.9%	540 32.3%	368 22.0%	239 14.3%	349 20.9%	483 28.9%	171 ↓10.2%	130 ↓7.8%	313 18.7%
全体	10673	22034 206.4%	2781 26.1%	2090 19.6%	1744 16.3%	2514 23.6%	4161 39.0%	1654 15.5%	1538 14.4%	1131 10.6%

問9 主な目的地

今回の旅行の主な目的地はどこですか。(複数回答)

調査全体での主な目的地をみると、「東京」が71.1%と最も多く、「箱根・湯河原」(24.8%)、「横浜」(17.0%)、「東京ディズニーリゾート」(14.6%)と続いている。

調査時期でみると、「箱根、湯河原」は冬期に増加し、「京都」は夏期に旅行者が多く訪れている。

旅行形態別にみると、パッケージツアーの3位が「東京ディズニーリゾート」に対して、個人旅行の3位は、「横浜」であった。

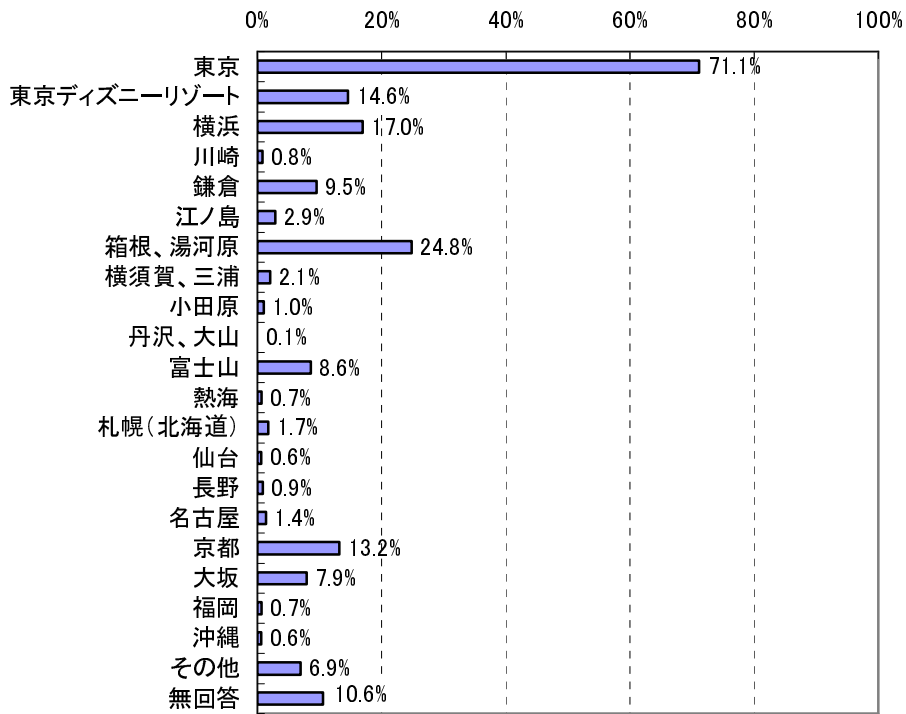
国籍別にみると、「箱根、湯河原」は、台湾、香港の観光客が多く、富士山は中国からが多く、「東京ディズニーリゾート」は台湾からが多い。

【夏期調査結果】

【冬期調査結果】

区 分	回答数	比率	回答数	比率
東京	3379	67.0%	4214	74.9%
東京ディズニーリゾート	612	12.1%	945	16.8%
横浜	1032	20.5%	780	13.9%
川崎	45	0.9%	42	0.7%
鎌倉	555	11.0%	462	8.2%
江ノ島	201	4.0%	106	1.9%
箱根、湯河原	762	15.1%	1888	↑ 33.5%
横須賀、三浦	102	2.0%	120	2.1%
小田原	41	0.8%	70	1.2%
丹沢、大山	2	0.0%	4	0.1%
富士山	435	8.6%	484	8.6%
熱海	23	0.5%	47	0.8%
札幌(北海道)	81	1.6%	104	1.8%
仙台	30	0.6%	34	0.6%
長野	37	0.7%	56	1.0%
名古屋	64	1.3%	85	1.5%
京都	936	↑ 18.6%	475	8.4%
大阪	372	7.4%	471	8.4%
福岡	45	0.9%	26	0.5%
沖縄	38	0.8%	28	0.5%
その他	476	9.4%	265	4.7%
無回答	639	12.7%	493	8.8%
合計	9907	—	11199	—
n	5045		5628	

今回の旅行の目的地 (n=10673)



【旅行形態別クロス集計結果】

区分	n	合計	東京	東京ディズニーリゾート	横浜	鎌倉	箱根、湯河原	富士山	京都	大坂
パッケージツアー	3352	7083	2358	1054	471	62	1107	486	275	427
		211.3%	①70.3%	③31.4%	14.1%	1.8%	②33.0%	14.5%	8.2%	12.7%
個人旅行	6998	13515	5074	483	1269	922	1508	418	1124	403
		193.1%	①72.5%	6.9%	③18.1%	13.2%	②21.5%	6.0%	16.1%	5.8%
全体	10673	21106	7593	1557	1812	1017	2650	919	1411	843
		197.8%	71.1%	14.6%	17.0%	9.5%	24.8%	8.6%	13.2%	7.9%

*夏期調査、冬期調査、全体結果で10%以上の目的地を抜粋

【国籍別クロス集計結果】

区 分	n	合計	東京	東京 デイズ ソート	横浜	鎌倉	箱根、湯河原	富士山	京都	大坂
米国	1269	2157 170.0%	763 60.1%	36 2.8%	280 22.1%	205 16.2%	108 8.5%	75 5.9%	161 12.7%	35 2.8%
中国	1455	3065 210.7%	953 65.5%	266 18.3%	182 12.5%	58 4.0%	367 25.2%	254 17.5%	136 9.3%	340 23.4%
韓国	1818	3588 197.4%	1461 80.4%	198 10.9%	396 21.8%	126 6.9%	702 38.6%	144 7.9%	65 3.6%	106 5.8%
台湾	1757	3957 225.2%	1245 70.9%	838 47.7%	338 19.2%	126 7.2%	827 47.1%	123 7.0%	39 2.2%	50 2.8%
イギリス	268	463 172.8%	192 71.6%	2 0.7%	39 14.6%	30 11.2%	31 11.6%	20 7.5%	60 22.4%	15 5.6%
香港	593	1285 216.7%	520 87.7%	102 17.2%	125 21.1%	55 9.3%	266 44.9%	38 6.4%	12 2.0%	23 3.9%
オーストラリア	373	731 196.0%	260 69.7%	20 5.4%	39 10.5%	37 9.9%	60 16.1%	28 7.5%	82 22.0%	46 12.3%
その他	3117	5825 186.9%	2189 70.2%	92 3.0%	409 13.1%	379 12.2%	288 9.2%	237 7.6%	854 27.4%	226 7.3%
全体	10673	21106 234.3%	7593 71.1%	1557 14.6%	1812 17.0%	1017 9.5%	2650 24.8%	919 45.2%	1411 13.2%	843 7.9%

問 10 今回の旅行での支払い金額

今回の旅行で、日本国内で支払う金額について（*ツアーの方は事前に支払った金額以外）、以下の費目別にご予算を教えてください。（1人当りの金額をカッコ内に数値で記入し、通貨に〇をつけて下さい。）

調査全体、夏期調査、冬期調査での宿泊費、食費、土産代、その他交通費は、以下のとおりであった。

■宿泊費

区 分	1泊の平均宿泊金額
夏期調査	10,724 円
冬期調査	9,702 円
調査全体	10,202 円

* 宿泊費用の算出方法

- ① 外貨通貨を日本円に換算
- ② 回答者の宿泊費用を宿泊日数で割り 1泊の宿泊金額を算出
- ③ 1泊あたりの費用の合計を全体回答者数で割り 1泊の宿泊金額の平均を算出

■食費

区 分	1人あたりの食費金額
夏期調査	54,113 円
冬期調査	38,175 円
調査全体	45,158 円

区 分	1泊あたりの食費平均金額
夏期調査	5,712 円
冬期調査	5,066 円
調査全体	5,278 円

* 食費費用の算出方法

- ① 外貨通貨を日本円に換算
- ② 食費費用を合計し回答者数で割り 1人あたりの食費金額を算出
- ③ 1泊あたりの費用の合計を全体回答者数で割り 1泊の食費費用の平均を算出

■土産代

区 分	1人あたりの土産金額
夏期調査	39,701 円
冬期調査	34,678 円
調査全体	36,946 円

■その他交通費等

区 分	1人あたりの交通費等金額
夏期調査	57,549 円
冬期調査	36,481 円
調査全体	46,449 円

*土産代、その他交通費等の算出方法

①外貨通貨を日本円に換算

②土産代、その他交通費等をそれぞれ合計し、回答者数で割り1人あたりの金額を算出