

ちんたいじゅうたく しゆるい あんない
賃貸住宅の種類のご案内

ຄໍາແນະນໍາແຕ່ລະສະໜິດຂອງການເຊົ່າເຮືອນ

ເຮືອນຢູ່ ມີຫຼາຍໆສະໜິດ.

ທຸກໆທ່ານທີ່ຈະດໍາລົງຊີວິດຢູ່ໃນປະເທດຍີ່ປຸ່ນນີ້, ມີຄວາມປະສົງ
ຢາກຈະຊອກເຮືອນຢູ່ໃຫ້ຖືກໃຈ, ຈຶ່ງໄດ້ເຮັດປຶ້ມຫົວນີ້ອອກມາ.

○ ປຶ້ມຫົວນີ້, ຈະອະທິບາຍແບບງ່າຍໆ, ເພື່ອໃຫ້ເຂົ້າໃຈໄດ້ໄວ.

○ ຈະອະທິບາຍ, ເຮືອນເຊົ່າ ມີ : ຂອງເອກະຊົນ, ຂອງສາທາລະນະ
ແລະ ຂອງລັດ.

○ ຈະອະທິບາຍ, ແບ້ນເລື່ອງໆ ແລະ ຈະອະທິບາຍເຮືອນເຊົ່າໃຫ້ແກ່ຜູ້
ເຖົ້າອີກ.

○ ຜູ້ໃດຢາກຮູ້ ຄໍາອະທິບາຍນີ້, (ເບິ່ງທີ່ຢູ່ - ເປີໂທ ຢູ່ໜ້າ 8) ແລ້ວ,
ຕິດຕໍ່ສອບຖາມໄດ້.

ちんたいじゅうたく さが とき ひつよう
1.賃貸住宅を探す時に必要なこと

1. ຄວາມຈຳເປັນເວລາຊອກເຮືອນ

① ໃຫ້ຕັດສິນໃຈຄ່າເຊົ່າເຮືອນ.

ຕາມທຳມະດາ, ເດືອນນຶ່ງໃຫ້ຢູ່ 1 ສ່ວນ 3 ຂອງເງິນເດືອນຄືຈະດີ.
ນອກຈາກຄ່າເຊົ່າເຮືອນແລ້ວ, ຕ້ອງຈຳຍກ່ອນເຂົ້າເຮືອນ (ປະມານ 3
ຫາ 6 ເດືອນ. ໃນນີ້ມີ, ຄ່າປະກັນ, ຄ່າເຈົ້າຂອງເຮືອນ, ຄ່າເຮືອນລ່ວງໜ້າ,
ຄ່າບໍລິການ ແລະຄ່າແລ່ນວຽກຕ່າງໆ.

② ບ່ອນເຮືອນຢູ່ ໃຫ້ຄິດໃສ່ ທຽວການ ແລະ ທຽວໂຮງຮຽນ.

③ ຕັດສິນໃຈບ່ອນຈະຢູ່, ແລະຢາກຈະເຊົ່າ (ເຮືອນເອກະຊົນ, ເຮືອນສາທາ
ລະນະ, ຫຼືເຮືອນຫຼວງ) ແລ້ວໃຫ້ຕັດສິນໃຈ.

④ ຢາກຢູ່ເຂດໃດ ຢາກໄດ້ຫ້ອງຂະໜາດໃດ ຕັດສິນໃຈແລ້ວ, ຈຶ່ງເລີ່ມຊອກ.

* ຊອກທາງ ອິນເຕີແນັດ

* ຊອກທາງປຶ້ມໂຄສະນາ

* ຕິດຕໍ່ນຳ ຮ້ານອະສັງຫາລິມະຊັບ (ຟີໂດຊັງ)

ພະແນກ ສາກົນ ຂອງແຂວງຄານາກະວາ, ແມ່ນຜູ້ໃຫ້ຄວາມຮ່ວມມື, ກັບ
ຮ້ານອະສັງຫາລິມະຊັບ, ໄດ້ຈັດອອກທາງ ອິນເຕີແນັດ.

☞: <http://www.pref.kanagawa.jp/docs/k2w/cnt/f3530/p410990.html>

(ມີແຕ່ພາສາອີ່ປຸ່ນເທົ່ານັ້ນ)

ちんたいじゅうたく しゅるい し
2. 賃貸住宅の種類を知る

2. ຮຽນຮູ້ສະໜິດຂອງການເຊົ່າເຮືອນ

ການເຊົ່າເຮືອນຢູ່ຍີ່ປຸ່ນ, ແບ່ງອອກເປັນສອງປະເພດ, ເຮືອນຂອງເອກະຊົນ ແລະ ເຮືອນຫຼວງ.

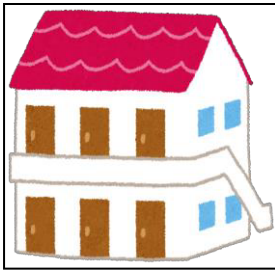
(1) ຫຼັກສະນະເຮືອນເຊົ່າຂອງເອກະຊົນ

ເຮືອນເຊົ່າຂອງເອກະຊົນ, ສ່ວນຫຼາຍແມ່ນຮ້ານອະສັງຫາລິມະຊັບ, ຫຼື ບໍລິສັດ ຫຼື ສ່ວນຕົວເປັນຜູ້ບໍລິການ.

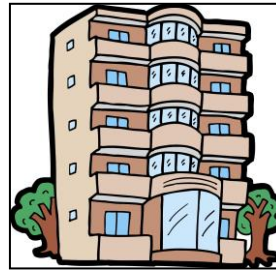
ມີຈຳນວນຫຼວງຫຼາຍ, ຊອກຫາໄດ້ຕາມຄວາມຫວັງ ແລະຄວາມເໝາະສົມໄດ້ງ່າຍ.

- ຊອກເວລາງໃດກໍໄດ້ໂລດ. ຊອກໄດ້ຕາມຄວາມຫວັງທີ່ຢາກຢູ່ບ່ອນໃດໄດ້ຕາມຄວາມຕ້ອງການ.
- ຊອກໄດ້ຕາມໂຕເອງ ທີ່ຢາກຢູ່ບ່ອນໃດ, ໄດ້ຕາມຄວາມຕ້ອງການ.
- ມີຫຼາຍໆສະໜິດ, (ຫ້ອງກວ້າງ, ຫຼາຍຫ້ອງ, ເຄື່ອງອຳນວຍຄວາມສະດວກ, ການອອກແບບ ແລະອື່ນໆ ສາມາດຊອກໄດ້.
- ນອກຈາກຄ່າເຊົ່າເຮືອນແລ້ວ, ມີຄ່າຕ່າງໆຈ່າຍກ່ອນເຂົ້າເຮືອນ.
- ຕ້ອງມີຜູ້ປະກັນ, ຖ້າບໍ່ມີ ຈ່າເປັນຕ້ອງໄດ້ໃຊ້ບໍລິສັດເອກະຊົນເປັນໃຫ້. ແລະ ເວລາຕໍ່ສັນຍາ, ຕ້ອງໄດ້ເສັຍຄ່າອີກ.

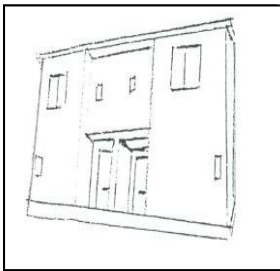
[民間賃貸住宅のイメージ] ຮູບພາບເຮືອນເຊົ່າຂອງເອກະຊົນ



ເຮືອນຫ້ອງແຖວ 2 ຊັ້ນ, ສ່ວນຫຼາຍ ບໍ່ມີ ເອເລເບຕົ້າ.



ເຮືອນມັງຊິ່ງ, 3 ຊັ້ນຂຶ້ນໄປ, ສ່ວນຫຼາຍມີ ເອເລເບຕົ້າ.



ເຮືອນມີລະບຽງ, ເປັນຫ້ອງແຖວແບບດຽວ, ຢູ່ລວມກັນຫຼາຍຫຼັງ.



ເຮືອນເປັນຫຼັງ

ເຮືອນຢູ່ລວມກັນ ເປັນເຮືອນແບບໄດ ?

ເຮືອນຢູ່ລວມກັນ, ເປັນເຮືອນ ມັງຊິ່ງ ຫຼັງດຽວ, ມີຫຼາຍຫ້ອງ ຢູ່ຫຼາຍຄົນລວມກັນ.

- ມີຫ້ອງໃຜຫ້ອງມັນ, ແຕ່ວ່າ: ໂອພິໄລ່, ຫ້ອງສ້ວມ, ເຮືອນຄົວໃຊ້ລວມກັນ.
- ສ່ວນຫຼາຍເປັນຫ້ອງໃຫ້ຢູ່ຄົນດຽວ.
- ກ່ອນຈະເຂົ້າໄປຢູ່, ເສັຍຄ່າເຮືອນ ແລະຄ່າປະກັນລ່ວງໜ້າ. ເວລາອອກຫົນຈາກເຮືອນ, ການຄືນເງິນຂອງແຕ່ລະບ່ອນບໍ່ຄືກັນ.

(2) 公営・公的賃貸住宅の特徴

(2) ຫຼັກສະນະເຮືອນເຊົ່າຂອງຫຼວງ ແລະ ຂອງສາທາລະນະ

ເຮືອນຂອງຫຼວງ ແລະເຮືອນຂອງສາທາລະນະ, ແມ່ນປະເທດກັບຄະນະບົກຄອງຕາມທ້ອງຖິ່ນ ໃຊ້ພາສີຂອງສາທາລະນະບຸກສ້າງ.

- ຢາກຈະເຂົ້າຢູ່, ຕ້ອງແມ່ນ ກຸ່ມເຮືອນເຊົ່າUR, ກຸ່ມບລິສັດມະຫາຊົນ, ກຸ່ມເຮືອນຂອງແຂວງ, ເຮືອນຂອງເມືອງໃຫ່ຍ, ເຮືອນຂອງເມືອງນ້ອຍ ແລະມີຫຼາຍໆໜ່ວຍງານ ທີ່ຕັ້ງໄວ້ເພື່ອຄຸ້ມຄອງ ອອກອະນຸມັດໃຫ້ເຂົ້າຢູ່.
- ເວລາຈະເຂົ້າໄປຢູ່ເຮືອນ, ຕ້ອງຈ່າຍຄ່າເຊົ່າເຮືອນ ແລະຄ່າປະກັນ.
- ຄ່າເຈົ້າຂອງເຮືອນ, ຄ່າຕໍ່ສັນຍາ ແລະຄ່າແລ່ນວຽກບໍ່ຕ້ອງຈ່າຍ.
- ອະນຸຍາດໃຫ້ເຂົ້າຢູ່ເຮືອນນັ້ນ, ລາຍລະອຽດໃຫ້ສອບຖາມແຕ່ລະບ່ອນຄຸ້ມຄອງ.

<ເຮືອນເຊົ່າຂອງ UR (ເຮືອນສາທາລະນະ) UR 賃貸住宅 (公的住宅) >

- ເຮືອນມີຄຸນນະພາບດີ ສຳລັບຜູ້ທີ່ມີລາຍໄດ້ໜ້ອຍ.
- ລາຍໄດ້ສະເລັຍຕໍ່ເດືອນຂອງຄອບຄົວຄື: 4 ເທົ່າຂອງຄ່າເຊົ່າ ຫຼື 3 ແສນ 3 ໜຶ່ນເຢັນຂຶ້ນໄປ. (ມີຂໍ້ຍົກເວັ້ນບາງຢ່າງ) ທີ່ຈຳເປັນ.
- ອາຍຸຕໍ່າກວ່າ 20 ປີ, ຫຼື ຜູ້ສູງອາຍຸ ກໍ່ສາມາດເຊົ່າຢູ່ໄດ້, ຖ້າວ່າ: ມີຄຸນສົມບັດ ຖືກຕ້ອງຕາມຂໍ້ບັງຄັບ ການເຊົ່າເຮືອນຂອງ UR.
- ຈັບຈອງເຊົ່າໄດ້, ນັບແຕ່ຄົນດຽວ ຈົນຮອດຄອບຄົວ.
- ການເຂົ້າຢູ່ເຮືອນ, ຈະຈັດໃຫ້ຕາມລຳດັບຈັບຈອງ. (ບາງພາກສ່ວນຈະມີການຈົກສະຫຼາກ).
- ຜູ້ຢາກເຊົ່າຢູ່, ບໍ່ໄດ້ລົງທະບຽນຢູ່ໃນ (ແຂວງ-ເມືອງ) ບ່ອນເຮືອນຢູ່ນັ້ນກໍ່ຕາມ, ຖ້າຫາກມີຄຸນສົມບັດ ຖືກຕ້ອງຕາມຫຼັກການ ເຮືອນເຊົ່າຂອງ UR ແລ້ວ, ຖ້າພໍໃຈຈະເຊົ່າຢູ່ຕ້ອງໄດ້ຍ້າຍມາລົງທະບຽນຢູ່ທີ່ (ແຂວງ-ເມືອງ ບ່ອນເຮືອນຕັ້ງຢູ່).

ຕິດຕໍ່ສອບຖາມ (ໃຊ້ພາສາຍີ່ປຸ່ນ)
ສູນກາງ ຈຳໜ່າຍເຮືອນເຊົ່າຂອງ UR ທີ່ ໂຢໂກຮາມາ
ເບີໂທ 045-461-4177 ໂຮມເປ-ຍີ <http://www.ur-net.go.jp/akiya/kanagawa>

<ເຮືອນເຊົ່າຂອງບໍລິສັດມະຫາຊົນ ແລະ (ເຮືອນສາທາລະນະ) 公社一般賃貸住宅(公的住宅) >

- ເຮືອນມີຄຸນນະພາບດີ ສຳລັບຜູ້ທີ່ມີລາຍໄດ້ໜ້ອຍ.
- ລາຍໄດ້ສະເລັຍຕໍ່ເດືອນນຶ່ງຂອງຄອບຄົວ, ຕ້ອງໃຫ້ກາຍຄ່າເຊົ່າເຮືອນ 4 ເທົ່າຂຶ້ນໄປ ຖ້າມີຄວາມຈຳເປັນ (ມີຂໍ້ຍົກເວັ້ນບາງຢ່າງ)
- ສັນຊາດຍີ່ປຸ່ນອາຍຸເຖິງກະສຽນ, ຫຼືຄົນຕ່າງຊາດ ອາຍຸເຖິງກະສຽນ ຢູ່ຍີ່ປຸ່ນຖືກຕ້ອງຕາມກົດໝາຍເກີນ 3 ເດືອນຂຶ້ນໄປ ຂໍເຊົ່າໄດ້.
- ແຕ່ຄົນດຽວ ເຖິງຄອບຄົວ ຍິນຂໍເຊົ່າໄດ້. (ເຮືອນບາງບ່ອນ ມີຄົນດຽວ ຂໍເຊົ່າບໍ່ໄດ້).
- ການເຂົ້າຢູ່ເຮືອນ, ຈະຈັດໃຫ້ຕາມລຳດັບຈັບຈອງ. (ບາງສ່ວນມີການຈົກສະຫຼາກ).
- ຜູ້ທີ່ຢາກເຊົ່າຢູ່, ບໍ່ໄດ້ລົງທະບຽນຢູ່ໃນ (ແຂວງ-ເມືອງ) ບ່ອນເຮືອນຢູ່ນັ້ນກໍ່ຕາມ, ກໍ່ເຊົ່າໄດ້.

ຕິດຕໍ່ສອບຖາມ (ໃຊ້ພາສາຍີ່ປຸ່ນ)
ບໍລິສັດມະຫາຊົນ ຈັດຫາເຮືອນຢູ່ ແຂວງຄານາກະວາ (ຜະແນກຮັບສະໜັກສັນຍາຈ້າງອະສັງຫາລິມະຊັບ)
ເບີໂທ 045 - 651 - 1857 ໂຮມເປ-ຍີ <http://www.kanagawa-jk.or.jp/>

< 県営・市営・町営住宅等（公営住宅） >

ເຮືອນແຂວງ - ເຮືອນເມືອງ - ເຮືອນບ້ານ (ເຮືອນຫຼວງ)

- ເປັນເຮືອນສໍາລັບຜູ້ມີລາຍໄດ້ຕໍ່າ, ຫຍຸ້ງຍາກບໍ່ມີບ່ອນຢູ່.
- ມີຂີດຈໍາກັດດ້ານລາຍໄດ້.
- ອາຍຸເຖິງກະສຽນຂຶ້ນໄປອື່ນຂໍໄດ້.
- ເປັນຄອບຄົວ ມີ: (ຜົວເມັຍ - ລູກ) ຫຼື ພໍ່ກັບລູກ ຫຼື ແມ່ກັບລູກ.
(ແຕ່ວ່າ: ຜູ້ເຖົ້າ ຫຼື ຄົນພິການ ມີກໍລະນີຕ່າງຫາກ ແລະມີຄົນດຽວ ກໍ່ອື່ນຂໍໄດ້)
- ການຕັດສິນໃຫ້ຢູ່ ຈະຈົກສະຫຼາກ ຫຼື ຂັດເລືອກ
- ຜູ້ຈະຍື່ນຂໍ, ຈະຢູ່ (ແຂວງ - ເມືອງ) ໃດ, ຕ້ອງໄດ້ລົງທະບຽນຢູ່ແຂວງແລະເມືອງນັ້ນ, ຊ່ວງທີ່ຢູ່ມາ ດົນບານໃດນັ້ນ, ແຕ່ລະແຂວງ - ເມືອງ - ບ້ານ, ບໍ່ຄືກັນ.
ຕິດຕໍ່ສອບຖາມ ນໍາແຕ່ລະແຂວງ - ແຕ່ລະເມືອງ .

ພາກສ່ວນ / ປະເພດໃຫ້ເຊົ່າ	ເຮືອນເຊົ່າຂອງ UR (ເຮືອນສາທາລະນະ)		ເຮືອນເຊົ່າຂອງບໍລິສັດມະຫາຄົມ (ເຮືອນເຊົ່າຂອງສາທາລະນະ)	ເຮືອນຂອງ ແຂວງ - ເມືອງ - ບ້ານ (ເຮືອນຫຼວງ)
	ລາຄາເລີ່ມຕົ້ນ	ເງິນປະກັນ (ຄ່າເຮືອນ 3 ເດືອນ)		
ຜູ້ປະກັນ	ບໍ່ຈໍາເປັນ	ຈໍາເປັນ (ເບິ່ງຂໍ້ ※ 2)		ຈໍາເປັນ
ວິທີຂັດເລືອກໃຫ້	ຈອງກ່ອນ (ເບິ່ງຂໍ້ ※ 3)			ຈົກສະຫຼາກ - ຂັດເລືອກ
ຊ່ວງເປີດໃຫ້ຍື່ນຂໍ	ເວລາໃດກໍ່ໄດ້ (ເບິ່ງຂໍ້ ※ 3)			ສອບຖາມ

ຂໍ້ ※ 1 ເງິນປະກັນ ຂອງເຮືອນຫຼວງ, ແຕ່ລະແຂວງ ແຕ່ລະເມືອງ ບໍ່ຄືກັນ.

ຂໍ້ ※ 2 ຜູ້ປະກັນຊອກຫາບໍ່ໄດ້, ຈະໃຊ້ລະບົບ ເອົາຕົວແທນ ເປັນຜູ້ປະກັນໃຫ້.

ຂໍ້ ※ 3 ເຮືອນບາງສ່ວນ ຈະມີການຈົກສະຫຼາກ.

ແບບທີ 2 ເຮືອນເຊົ່າບໍລິການແກ່ຜູ້ເຖົ້າເປັນຢ່າງໃດ ?

ເຮືອນເຊົ່າບໍລິການແກ່ຜູ້ເຖົ້ານັ້ນ, ສໍາລັບ ສູງອາຍຸ (ມີຄົນດຽວ ຫຼື ຜົວເມັຍ) ມີຄວາມບອດໄພ. ອອກແບບສໍາລັບຜູ້ເຖົ້າ (ບຸກສ້າງແບບບໍ່ໃຫ້ມີສິ່ງກົດຂວາງ) ຮັບປະກັນຄວາມບອດໄພ ແລະບໍລິການໃຫ້ຄໍາປຶກສາດ້ານຊີວິດປະຈໍາວັນ.

ເຮືອນບາງບ່ອນ ມີບໍລິການບໍາບັດ, ປິ້ນປົວ ແລະອື່ນໆ.

- ຜູ້ຈະເຂົ້າຢູ່ໄດ້ຕ້ອງມີອາຍຸ 60 ປີຂຶ້ນໄປ, ມີໃບຢັ້ງຢືນວ່າ: ຕ້ອງໃຫ້ມີຜູ້ດູແລຊ່ວຍ ເຫຼືອດ້ານຊີວິດປະຈໍາວັນ ແລະການປິ້ນປົວ, ພ້ອມທັງຜູ້ເບິ່ງແຍງ, ກໍ່ໃຫ້ມີອະນຸຍາດ ຈຶ່ງຈະເຂົ້າຢູ່ນໍາກັນໄດ້.
- ນອກຈາກຄ່າເຮືອນແລ້ວ, ຕ້ອງວາງເງິນປະກັນແລະຄ່າບໍລິການຕ່າງໆຈຶ່ງເຂົ້າຢູ່ໄດ້.
- ບໍ່ຕ້ອງຈ່າຍເງິນຄ່າເຈົ້າຂອງເຮືອນ, ຄ່ານາຍໜ້າ ຫຼື ຄ່າຕໍ່ສັນຍາເຊົ່າເຮືອນ.

ຕິດຕໍ່ສອບຖາມ (ໃຊ້ພາສາຍີ່ປຸ່ນ)
ສະມາຄົມ ສາທາລະນະປະໂຫຍດ ຈັດທີ່ຢູ່ອາໃສ ຄານາກະວາ
ເບີໂທ 045 – 664 – 6896

ໂຮມເປ-ຢີ ສໍາລັບບໍລິການເຮືອນເຊົ່າແກ່ຜູ້ເຖົ້າ
<http://www.satsuki-jutaku.jp/search/index.php>

ແບບທີ 3 ເຮືອນເຊົ່າທີ່ດີເລີດ (ຄ່າເຊົ່າພິເສດ) ເປັນຢ່າງໃດ ?

ເຮືອນເຊົ່າທີ່ດີເລີດ (ຄ່າເຊົ່າພິເສດ) ແມ່ນເຮືອນຂອງສາທາລະນະ ສໍາລັບຄອບຄົວ (ຄູ່ຜົວເມັຍ ຫຼື ພໍ່ແມ່ແລະເດັກນ້ອຍ).

ອີງຕາມລາຍໄດ້ຂອງແຕ່ລະຄອບຄົວຈະເຊົ່າຢູ່, ບາງທີອາດຈະໄດ້ຮັບເງິນອຸດໜູນຄ່າເຊົ່າ ເຮືອນ ຈາກລັດຖະບານ ຫຼື ຕາມການບົກຄອງຕາມທ້ອງຖິ່ນ.

- ລາຍໄດ້ຂອງຄອບຄົວ, ຕາມທີ່ໄດ້ກໍານົດໄວ້ (ລາຍລະອຽດສອບຖາມຕາມຂ້າງລຸ່ມ)
- ຜູ້ຈະອື່ນຂໍ ອາຍຸຕ້ອງເຕັມກະສຽນ.
- ຈະເຂົ້າຢູ່ນໍາກັນໄດ້ຕ້ອງແມ່ນ (ຜົວເມັຍ, ພໍ່ກັບລູກ, ແມ່ກັບລູກ ຫຼື ເປັນຄອບຄົວ)
- ກ່ອນຈະເຂົ້າຢູ່ເຮືອນ, ຈໍາເປັນຕ້ອງວາງເງິນຄ່າເຊົ່າ, ຄ່າບໍລິການຕ່າງໆ ແລະ ເງິນປະກັນ.
- ຄ່າຕໍ່ສັນຍາ ເງິນເອົາໃຫ້ເຈົ້າຂອງເຮືອນ, ແລະເງິນຄ່າແລ່ນວຽກຕ່າງໆບໍ່ຈໍາເປັນ.
- ການເຂົ້າເຮືອນ ຈົກສະຫຼາກຕາມລໍາດັບກ່ອນຫຼັງ.

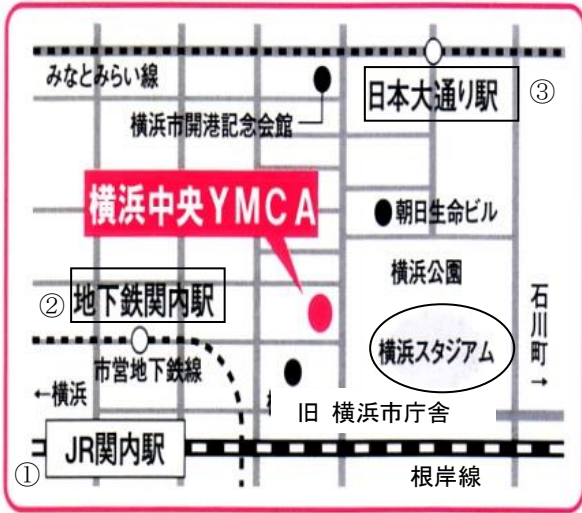
ຕິດຕໍ່ສອບຖາມ (ໃຊ້ພາສາຍີ່ປຸ່ນ)
ສະມາຄົມ ສາທາລະນະປະໂຫຍດ ຈັດທີ່ຢູ່ອາໃສ ຄານາກະວາ
ເບີໂທ 045 – 664 – 6896 -ໂຮມເປ-ຢີ <http://www.machikyo.or.jp/partner/>

とくてい ひ え い り かつ どう ほうじん

が い こ く じん

特定非営利活動法人かながわ外国人すまいサポートセンターについて

ກ່ຽວກັບອົງການເຄື່ອນໄຫວບໍ່ຫວັງຜົນກຳໄລ ຊ່ວຍເຫຼືອຊາວຕ່າງຊາດ ຄານາກະວາ ສູນກາງຊ່ວຍເຫຼືອຊາວຕ່າງຊາດຄານາກະວາ ມີຫຼາຍໆພາສາ ຊ່ວຍຊອກເຮືອນໃຫ້. ແລະ ຮັບປຶກສາເມື່ອມີບັນຫາກັບເຮືອນຢູ່.



とくてい ひ え い り かつ どう ほうじん
特定非営利活動法人

かながわ がいこくじん
外国人すまいサポートセンター

ອົງການເຄື່ອນໄຫວບໍ່ຫວັງຜົນກຳໄລ ຊ່ວຍເຫຼືອຊາວຕ່າງຊາດ ຄານາກະວາ

〒231-0014

よこはま し なか く と きわちょう よこはま
横浜市 中区 常盤町 1-7 横浜YMCA 2階

ເບີໂທ / ແຟັກ TEL 045-228-1752 FAX 045-228-1768

ອີເມວ E-MAIL: sumai.sc@sumasen.com

ໂຮມເປ-ຢີ HP: www.sumasen.com/

ທີ່ຢູ່ : YOKOHAMA-SHI NAKA-KU TOKIWA-CHO 1-7

YOKOHAMA YMCA 2 F.

ວິທີໄປຫ້ອງການ

① JR京浜東北線 関内駅 南口から歩いて5分

1. ຂີ່ລົດໄຟສາຍ JR ເຄຣີງໂຕຮົກເຊິ່ງ ວົງ ຄັນໄນ-ເອກິ ອອກປະຕູເບື້ອງ ມີນາມີ ແລ້ວຍ່າງໄປ 5 ນາທີ.

② 横浜市営地下鉄ブルーライン 関内駅 出口1から歩いて5分

2. ຂີ່ລົດໄຟສາຍໂຕ້ດິນ ໂຍໂກຮາມາ ບຸລູ່ວ່າຍ ວົງຄັນໄນ-ເອກິ ອອກປະຕູເບີ 1 ແລ້ວຍ່າງໄປ 5 ນາທີ.

③ みなとみらい線 日本大通り駅 2番出口から歩いて5分

3. ຂີ່ລົດໄຟສາຍ ມີນາໂຕມິໄລ່ ວົງ ນິຮິງໂອໂດລີ່-ເອກິ ອອກປະຕູເບີ 2 ແລ້ວຍ່າງໄປ 5 ນາທີ.

ປຶ້ມຫົວນີ້, ແມ່ນອົງການເຄື່ອນໄຫວບໍ່ຫວັງຜົນກຳໄລ ຊ່ວຍເຫຼືອຊາວຕ່າງຊາດ ຄານາກະວາ ເປັນຜູ້ຈັດພິມອອກ.

ねん がつ
2021年 3月

ຜະແໜກ ສາກົນວັດທະນະທຳແລະທ່ອງທ່ຽວຂະແໜງສາກົນແຂວງຄານາກະວາ
(ໂຍໂກຮາມາ-ຊິ ນາກະ-ກິ ນິຮິງໂອໂດລີ 1)

かながわけん こくさいぶんかかんこうきょく こくさいか よこはまし なか く にほんおどおり
神奈川県 国際文化観光局 国際課 (横浜市中区日本大通1)

ເບີໂທຕົວແທນ TEL 045-210-1111 (代表) ເບີແຟັກ FAX 045-212-2753