

भाडाको आवासको प्रकारहरुबारे जानकारी

ちんたいじゅうたく しゅるい あんない
賃貸住宅の種類のご案内

आवासहरु बिभिन्न प्रकारका हुन्छन्।

जापानमा बसोबास गर्दाखेरी सबैजनाले आफ्नो चाहना र शर्तहरुसंग मिलेको आवास खोज्नसकियोस भनेर यो पुस्तिका तयार पारिएको हो।

○यस पुस्तिकामा साधारणतया कुराहरुलाई सकेसम्म सरल र बुझ्न सकिनेगरी बर्णन गरिएको छ।

○भाडाको आवासको प्रकारहरु, निजी र सार्वजनिक • सरकारी आयोजना गरी छुट्टाएर जानकारी गराइन्छ।

○स्तम्भ बनाएर शयर हावस र सुविधा सहितको जेष्ठनागरिक भाडाका आवास आदी बारे पनि जानकारी दिइनेछ।

○यो पुस्तिकामा उल्लेखित बिषयबारे अझ बिस्तृत जानकारीको लागी

「कानागावा बिदेशी आवास सहयोग केन्द्रमा」 (टेलिफोन नम्बर •

ठेगाना पेज ८ मा हेर्नुहोला) मा सम्पर्क गर्नुहोला।

१.भाडाको आवास खोज्नेबेलामा आवश्यक पर्ने कुराहरु

ちんたいじゅうたく さが ひつよう
(賃貸住宅を探すときに必要なこと)

① कोठा भाडाको रकम तोक्नु पर्दछ।

साधारणतया मासिक आम्दानीको ३ भागको १ भाग भन्दा कम रकम ठिक हुन्छ भन्ने गरिन्छ।

कोठा भाडा बाहेक पनि शुरुमा खर्च (कोठा भाडाको ३ देखी ६ महिना जतिको रकम : डिपोजिट, धन्वाद रकम, पहिले भाडा तिर्ने, सामुहिक प्रयोगको हिस्सा, बिचौलिया शुल्क) आवश्यक पर्दछ।

② काममा जाने • स्कुल जान लाग्ने समय र स्कुल क्षेत्रको कुरा आदी बिचार गरेर बस्ने ठाँउको निर्णय गरिन्छ।

③ बस्ने क्षेत्र तोकेपछी, चाहना अनुसारको भाडाका आवासको प्रकार (निजी र सार्वजनिक • सरकारी आयोजना) बाट छान्नुपर्छ।

④ बस्नमन लागेको ठाँउ वा कोठाको शर्तहरु फिक्स गरिसकेपछि, कोठा खोज्न शुरु गरिन्छ।

*इन्टरनेटको माध्यम बाट खोज्ने

*भाडा सम्बन्धी म्यागजिन बाट खोज्ने

*रियल स्टेट कम्पनीमा खबर गर्ने।

कानागावा प्रिफेक्चरको अन्तराष्ट्रिय शाखाको होमपेजमा बिदेशीहरुले कोठा खोज्दा सहयोग पुराउने रियलस्टेट कम्पनीको सूची 「बिदेशी आवास सहयोग पसल」 उल्लेख गरिएको छ।

 :<http://www.pref.kanagawa.jp/docs/k2w/cnt/f3530/p410990.html> (जापानी भाषा मात्र)

२. भाडाको आवासको प्रकारहरु जानौं

ちんたいじゅうたく しゅるい し
(賃貸住宅の種類を知る)

जापानको भाडाको आवासलाई निजी आवास र सार्वजनिक-सरकारी आयोजनाका आवास गरी २ भागमा छुट्टाउन सकिन्छ।

(१) निजी भाडाको आवासको बिशेषता

निजी भाडाको आवास भन्नाले, मुख्यत रियल स्टेट कम्पनीहरुले मिलाइदिने ब्यक्ति वा कम्पनीहरुले सञ्चालन गरेका आवासहरु हुन्।

धेरै संख्यामा भएकोले, चाहेको शर्तहरुमा मिल्ने आवास भेट्न सजिलो हुन्छ।

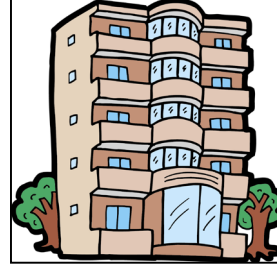
- जहिले भएपनि खोज्न सकिन्छ।
- आफूले चाहेको ठाँउमा कोठा खोज्न सकिन्छ।
- बिभिन्न प्रकारको आवास (कोठाको साइज, कोठाको संख्या, सुविधा, डिजाइन आदी) बाट खोज्न सकिन्छ।
- कोठा भाडा बाहेक पनि शुरुमा खर्चहरु लाग्नेछ।
- ग्यारेन्टर ब्यक्ति, अथवा ग्यारेन्टी दिने कम्पनीको प्रयोग गर्नु आवश्यक हुन्छ। साथै नबिकरण गर्ने बेला पनि, नविकरण शुल्क लाग्नेछ।

[निजी भाडाका आवासको नमुना]-----



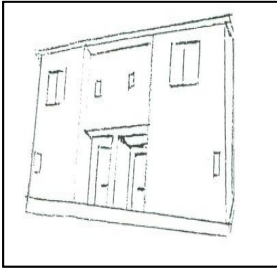
अपार्टमेन्ट

२ तला भन्दा बढि भएपनि प्राय
एलिभेटर हुदैन।



मान्सन

३ तला भन्दा बढि हुन्छ र प्राय
एलिभेटर हुन्छ।



टेरस हाउस

एकल आवस जस्तो आवासहरु भएका
कम तलाकाघरहरु



एकल आवास

१ स्तम्भ शेयर हाउस भनेको के

शेयर हाउस भन्नाले, एकल घर वा मान्सन आदीको कुनै कोठालाई एक भन्दा
बढी ब्यक्तिहरुले सामुहिकरुपमा प्रयोग गर्ने आवासलाई जनाउछ।

- ब्यक्ति पिच्छे कोठा चाहिँ हुन्छ, तर स्नान गृह, शौचालय, भान्साकोठा आदि
सामुहिक रुपमा प्रयोग गर्ने गरिन्छ।
- प्राय जसो एकल ब्यक्तिले प्रयोग गर्छन्।
- पस्ने बेलामा पहिलेनै अग्रिम शुल्क र ग्यारेन्टि शुल्क तिर्नुपर्छ।

निस्कने बेलामा फिर्ता आउने नआउने बारे शेयर हाउस अनुसार फरक पर्दछ।

(२) सार्वजनिक • सरकारी आयोजनाका आवासको विशेषता

सार्वजनिक • सरकारी आयोजनाका आवास भन्नाले, केन्द्रिय सरकार वा स्थानिय निकाय, सार्वजनिक संस्थाहरुले कर, सार्वजनिक रकम प्रयोग गरेर बनाएका आवासहरु भन्ने बुझ्नु पर्दछ।

- बस्नको लागी, URभाडाको आवास, कोउस्या भाडाका आवास, प्रिफेक्चर, महानगर, नगर बाट सञ्चालित को हकमा शर्त नपुगेका ब्यक्तिहरु पस्नपाउने छैनन्।
- बस्नको लागी मासिक कोठाभाडा बाहेक डिपोजिट पनि चाहिन्छ।
- धन्यवाद रकम, नविकरण रकम, बिचौलिया रकम आदि आवश्यक पर्दछ।
- बस्नको लागी पुग्नुपर्ने शर्तहरुको लागी, प्रत्येक सञ्चालकहरु समक्ष सम्पर्क गर्नुहोला।

< U R भाडाका आवास (सार्वजनिक आवास) >

- स्थिर आमदानी भएका ब्यक्तिको लागी बनाएको राम्रो आवास हो।
 - परिवारको आमदानी मासिक भाडाको ४ गुना वा ३लाख ३०हजार भन्दा बढि (अपवाद बाहेक) हुनुपर्नेछ।
 - २० बर्ष मुनि वा जेष्ठनागरिकको हकमा URभाडाको आवासको नियम पुगेमा आवेदन दिन सकिन्छ।
 - एकल व्यक्ति देखी परीवार भएकाले आवेदन दिन सकिन्छ।
 - प्राय सबै पहिले आउनेलाई प्राथमिकता दिइन्छ। (अपवादमा कहि गोलाप्रथा पनि हुन्छ) ।
 - आवेदकको ठेगाना बस्न चाहेको (प्रिफेक्चर • नगर) मा दर्ता नभएपनि UR भाडाका आवासको नियम पुगेमा आवेदन दिन सकिन्छ। (बस्नेबेला उक्त प्रिफेक्चर वा नगरमा ठेगाना दर्ता हुनुपर्छ) ।
- सम्पर्क ठेगाना (जापानी भाषा मात्र)

UR नगर प्राधिकरण योकोहामा प्रचार केन्द्र

☎:045-461-4177 🌐:<http://www.ur-net.go.jp/akiya/kanagawa>

< कोउस्या भाडाका आवास (सार्वजनिक आवास) >

- स्थिर आमदानी भएका ब्यक्तिको लागी बनाएको राम्रो आवास हो।
 - परिवारको आमदानी मासिक भाडाको ४ गुना भन्दा बढि (अपवाद बाहेक) हुनुपर्नेछ।
 - जापानी नागरिकता बोकेको बालिग, अथवा कानूनत ३ महिना भन्दा लामो भिषामा बस्ने बिदेशि नागरिकले आवेदन दिन पाउनेछन्।
 - एकल व्यक्ति देखी परीवार भएकाले आवेदन दिन सकिन्छ (एकलले नपाउने आवास पनि छ) ।
 - प्राय सबै पहिले आउनेलाई प्राथमिकता दिइन्छ। (अपवादमा कहि गोलाप्रथा पनि हुन्छ) ।
 - आवेदकको हालको ठेगाना बस्न चाहेको (प्रिफेक्चर • नगर) मा दर्ता नभएपनि आवेदन दिन सकिन्छ।
- सम्पर्क ठेगाना (जापानी भाषा मात्र)

कानागावा प्रिफेक्चर कोउस्या भाडाका आवास प्राधिकरण (रियल स्टेट भाडा आवास कन्ट्र्याक्ट शाखा)

☎:045-651-1857 🌐:<http://www.kanagawa-jk.or.jp/>

<प्रिफेक्चरबाट • महानगर • नगर बाट सञ्चालित आदी (सार्वजानिक आवास) >

- आम्दानी कम भएर बस्ने ठाँउ नभएर समस्यामा परेकाहरुको लागी बस्ने आवास हो।
- आम्दानीको दायरा तोकिएको छ।
- बालिग ब्यक्तिले आवेदन दिन सक्नेछन्।
- संगै बस्ने आफन्त (पति वा पत्नी • बाबु आमा र बच्चा) आदि हुनु पर्छ।
(तर जेष्ठ नागरिक वा शारिरिक अपाङ्गता वा अन्य बिशेष अवस्था भएमा एकल व्यक्तिले पनि आवेदन दिन सक्नेछन्)
- गोला प्रथा वा छनौट बाट बस्ने कुरा निर्णय हुन्छ।
- आवेदकको हालको ठेगाना बस्न चाहेको प्रिफेक्चर • नगर) मा दर्ता भएको र हाल बसिरहेको हुनु पर्नेछ (कति बसेको हुनुपर्ने भन्ने नियम प्रिफेक्चर • महानगर • नगरमा फरक हुन सक्छ) ।

सम्पर्क ठेगाना

प्रिफेक्चर • हरेक नगरपालिका

भाडाका आवासको प्रकार क्याटेगोरी	URभाडाका आवास (सार्वजानिक आवास)	कोउस्या भाडाका आवास (सार्वजानिक आवास)	प्रिफेक्चरबाट • महानगर • नगरबाट सञ्चालित आदी (सार्वजानिक आवास)
शुरुमा लाग्ने खर्च	डिपोजिट रकम (कोठाभाडाको ३ महिना बराबर)		डिपोजिट रकम (कोठाभाडाको २ देखि ३ महिना बराबर) ※१
ग्यारेन्टर बारे	आवश्यक पर्दैन	आवश्यक ※२	आवश्यक
बस्नको लागी छनौट	पहिले आउनेलाई प्रथमिकता ※३		गोलाप्रथा • शर्तबाट छनौट
आवेदन समय	जहिलेपनि ※३		सम्पर्क गरेर सोध्नुपर्ने

- ※१ सार्वजानिक आवासको डिपोजिट रकम बारे, प्रिफेक्चर नगरपालिका हरु अनुसार फरक हुनेछ।
- ※२ ग्यारेन्टर बस्नु पर्ने ब्यक्ति राख्न नसके, सट्टामा अन्य प्रणाली प्रयोग गर्न सकिन्छ।
- ※३ केहि घरहरुमा छनौट प्रकृया गोलाप्रथा हुनेछ।

स्तम्भ २ सुविधा सहितको जेष्ठनागरिक भाडाका आवास के हो?

सुविधा सहितको जेष्ठनागरिक भाडाका आवास भन्नाले जेष्ठ नागरीक (एकल, श्रीमानश्रीमति परिवार)ले ढुक्कसंग बस्न सक्ने भाडाका घरहरु हुन्। जेष्ठनागरिक बस्न भनेर सरल ढंगले (ब्यारियर फ्रि आदी)तयार पारेको हुन्छ। साथै सुरक्षित छ छैन हेर्ने परामर्स सुविधा आदि हुन्छ। आवास अनुसार नर्सिङ सेवा चिकित्सा सेवा पनि हुन्छ।

●बस्न मिल्ने मान्छे ६० बर्ष माथीको र नर्सिङ सुविधा हेल्पर सुविधा आवश्यक ब्यक्ति प्रमाणित हुनुपर्छ।

●बस्नको लागी कोठा भाडा बाहेक, डिपोजिट र सेवा शुल्कहरु छूट्टै लाग्छ।

●धन्यवाद रकम, बिचौलिया रकम र नबिकरण रकम लाग्दैन।

सम्पर्क (जापानी भाषा मात्र)

कानागावा आवास नगर प्रवर्धन सँघ

☎ : 045-664-6896

सुविधा सहितको जेष्ठ नागरीक आवास जानकारी प्रणाली(होमपेज)

🌐: <http://www.satsuki-jutaku.jp/search/index.php>

स्तम्भ ३ बिशेष सेवा सहितको भाडाका आवास(तोक्युचिन)भन्नाले

बिशेष सेवा सहितको भाडाका आवास (तोक्युचिन) भन्नाले परिवार (श्रीमान श्रीमति वा छोराछोरी) को लागी सार्वजनिक आवास हो। बस्नको लागी परीवारको आमदानी अनुसार केन्द्र र स्थानिय निकायले भाडा सहयोग पनि गर्ने हुन सक्छ।

●परिवारको आमदानी तोकिएको भन्दा बढि हुन हुदैन (बिस्तृत बुझ्न तल सम्पर्क गर्नुहोला) ।

●बालिग ब्यक्तिले आवेदन दिन सक्नेछन्।

●संगै बस्ने आफन्त (पति वा पत्नी • बाबु आमा र बच्चा) आदि हुनु पर्छ।

●बस्नको लागी मासिक भाडा बाहेक, सयुक्त प्रयोग गरिने ठाँउको खर्च, डिपोजिट आदी लाग्छ।

●धन्यवाद रकम, बिचौलिया रकम र नबिकरण रकम लाग्दैन।

●गोलाप्रथा र पहिलो लाई प्राथमिकता बाट बस्न तोकिनेछ।

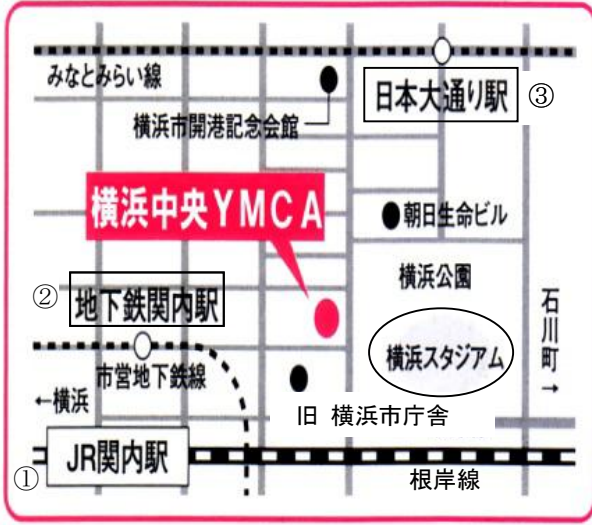
सम्पर्क (जापानी भाषा मात्र)

कानागावा आवास नगर प्रवर्धन सँघ

☎ : 045-664-6896

🌐: <http://www.machikyo.or.jp/partner/>

「एन पि ओ कानागावा बिदेशी आवास सहयोग केन्द्र」 बारे जानकारी कानागावा बिदेशी आवास सहयोग केन्द्र भनेको, बिभिन्न देशको भाषामा कोठा खोज्न सहयोग गर्ने ठाँउ हो। कोठा सम्बन्धी समस्या आइपरेमा भाषागत सहयोग गर्न सकिन्छ।



एन पि ओ
कानागावा बिदेशी आवास सहयोग केन्द्र
〒२३१-८४५८
योकोहामा सिटी नाकाकु तोकिया च्यो१-७
योकोहामा YMCAR २ तला

फोन ०४५-२२८-१७५२ आवास र
जीवनयापन बारे, तपाइले बुझ्ने
भाषामा परामर्स गर्न सकिन्छ।

- ① JRकेइहिन तोहोकु लाइन कान्नाइ स्टेशन दक्षिण गेट बाट हिडेर ५ मिनेट
- ② योकोहामा नगर सबवे ब्लुलाइन कान्नाइ स्टेशन १ नम्बर गेट बाट हिडेर ५ मिनेट
- ③ मिनातो मिराइ लाइन निहोन ओदोरी स्टेशन २ नम्बर गेट बाट हिडेर ५ मिनेट

यो पुस्तिका कानागावा प्रिफेक्चरबाट आर्थिक सहयोगले, एन पि ओ कानागावा बिदेशी आवास सहयोग केन्द्र ले तयार पारेको हो।

२०२१ साल मार्च

कानागावा प्रिफेक्चर अन्तर्राष्ट्रिय संस्कृति र पर्यटन ब्यूरो अन्तर्राष्ट्रिय शाखा

(योकोहामा सि नाका कु निहोन ओदोरी १)

फोन ०४५-२१०-११११(प्रमुख लाईन) फ्याक्स ०४५-२१२-२७५३