

《地域の皆様の声》

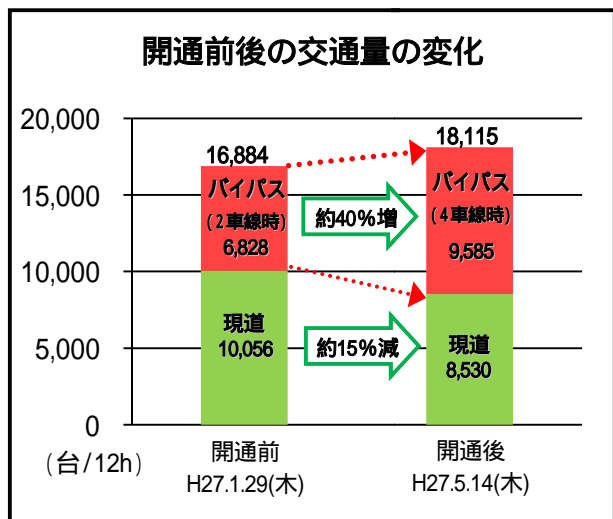
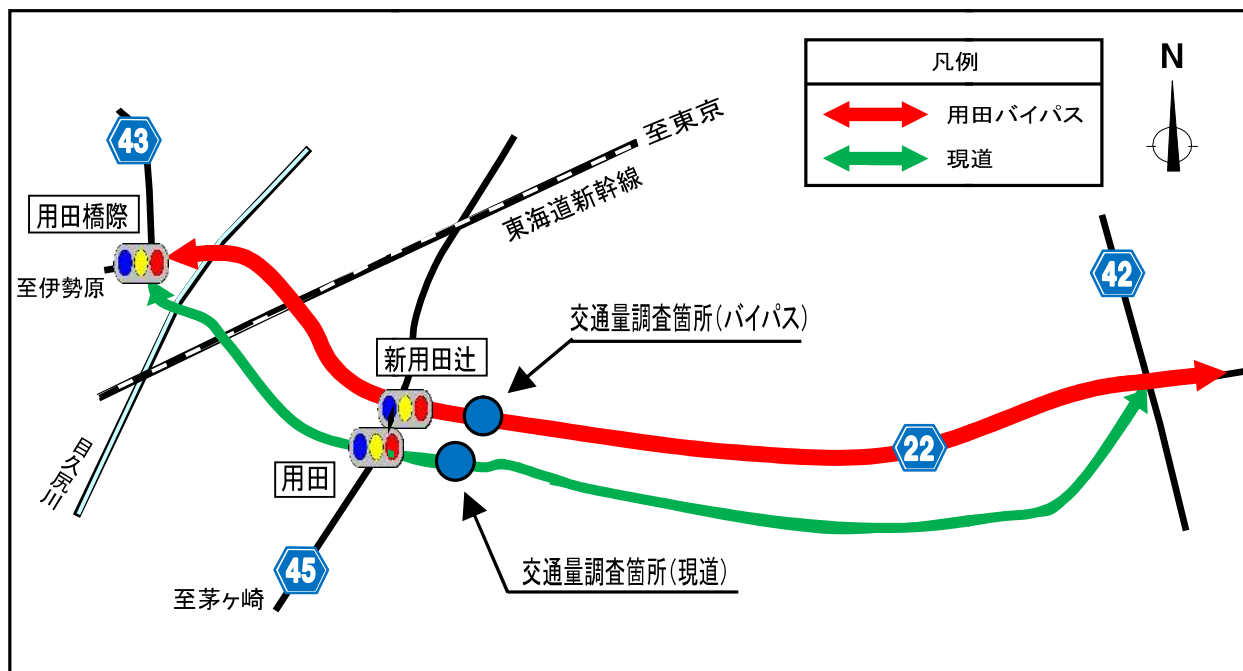
開通前は、交差点が渋滞していたので裏道を使っていましたが、現在は、用田バイパスを利用して、スムーズに目的地に行けるようになりました。

用田バイパスの一部は通学路として利用されており、安全性も向上していると思います。

現道の沿線では、交通量が減って以前よりも静かになりました。

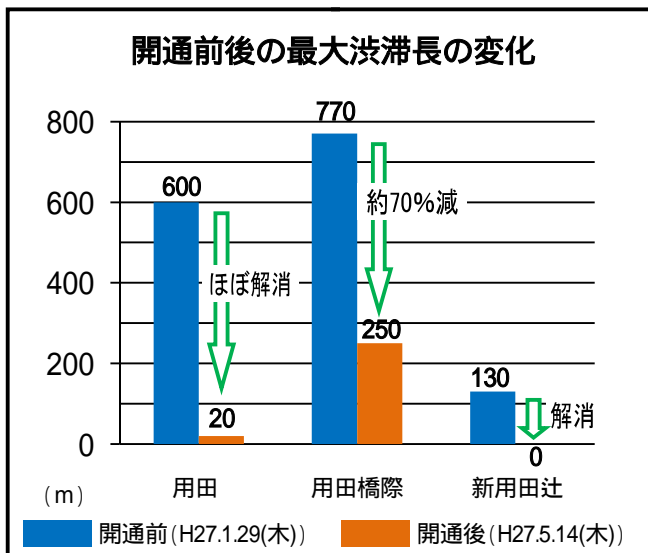
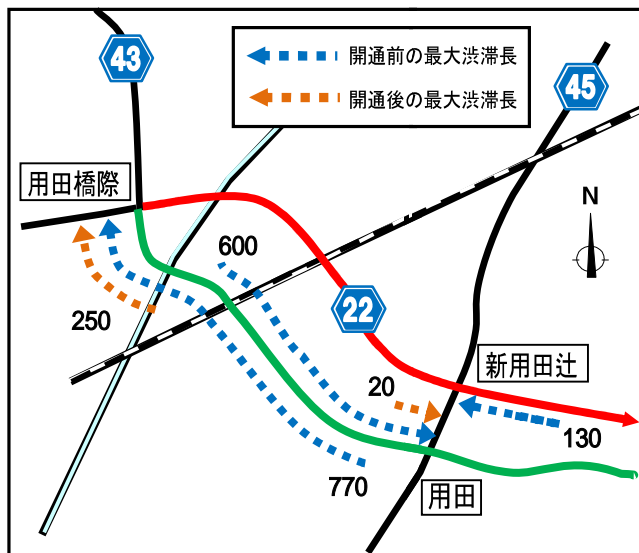
現道の交通量が減少（バイパス道路の交通量は大幅に増加）しました！

- ・ 現道の交通量が、開通前に比べ、約15%減少しました。
- ・ 代わりにバイパス道路の交通量が、開通前に比べ、約40%増加し、現道の交通がバイパス道路へ転換されました。



交差点で発生していた渋滞が大幅に緩和しました！

- ・ 開通前は交差点を中心に渋滞が発生していましたが、開通後は、用田橋際交差点で約70%、最大渋滞長が減少し、また、用田交差点、新用田辻交差点では、渋滞長がほぼなくなるなど、渋滞が大幅に緩和しました。



現道における大型車両の交通量が減少しました！

- ・ 現道における大型車の交通量が、開通前に比べ、約20%減少しました。

