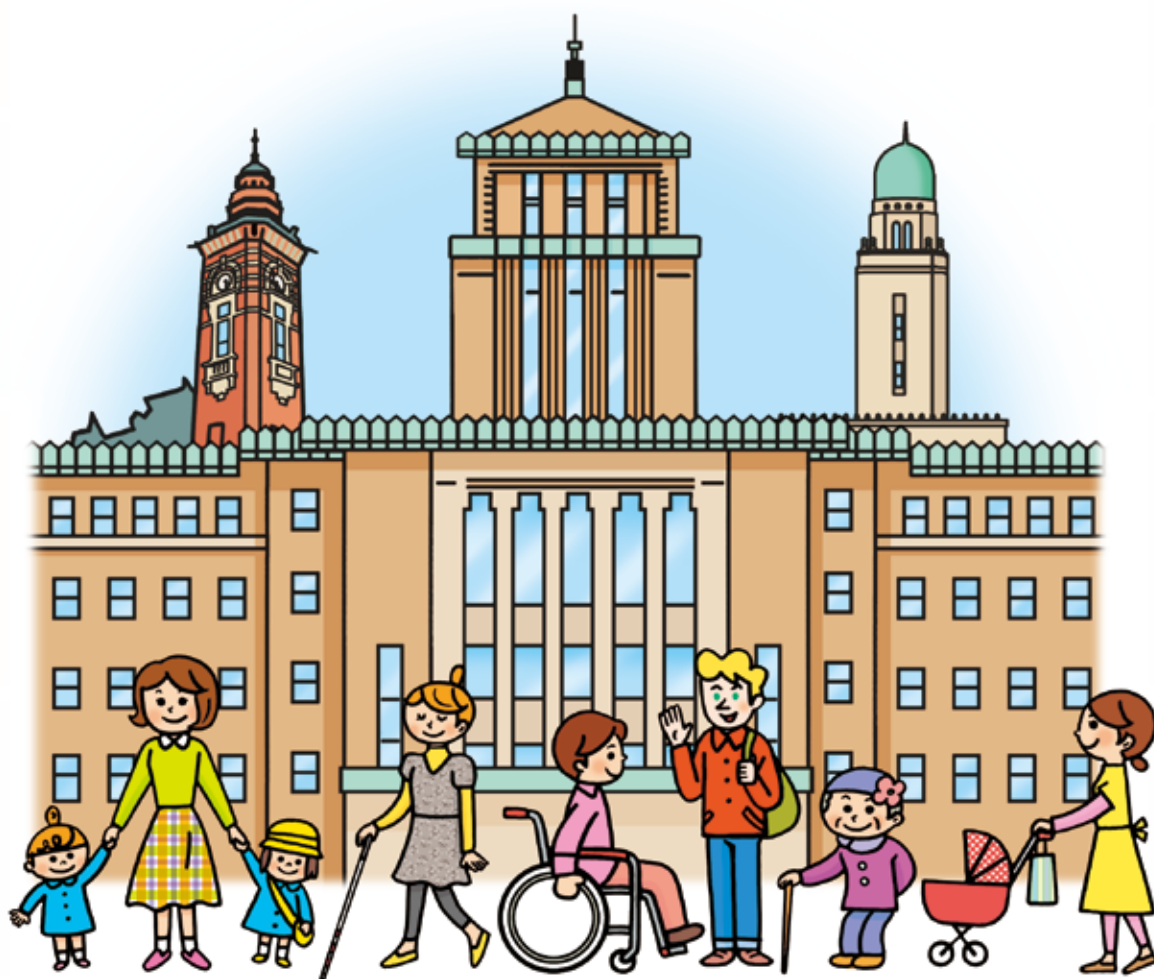




まち わたし  
**街も、私たちも  
バリアフリーになろうよ**



# はじめに

わたし まち ひと す  
私たちの街には、さまざまな人が住んでいます。

としよ しょうがい ひと  
お年寄りや障害のある人などにとっては、

ちょっとした段差などが、ふだんの暮らしをしていくうえでの

さまた  
妨げ（「バリア」）になることがあります。

このパンフレットは、こうしたバリアをなくそうという取り組みや

かんが かつ かんが かんが まち み ちか  
考え方（「バリアフリー」）、バリアフリーの街にするための身近な

まち く ふう わたし こころ しょうかい  
「街の工夫」や、私たちができる「心づかい」を紹介しています。

だれもが あんぜん あんしん じ ゆう で  
だれもが安全に安心して、自由に出かけられる

バリアフリーの街にするために、私たちができることは何でしょうか。

がっこう か てい ともだち とう かあ いっしょ  
学校やご家庭で、お友達やお父さん、お母さんと一緒に

かんが  
考えてみてください。

わたし まち ひと  
私たちの街には、さまざまな人が住んでいます（P2）

まち なか く ふう  
街の中には、こんな工夫があります（P4）

わたし  
私たちにできることがあります（P7）

ひと いっしょ まち かんが  
さまざまな人と一緒に、街のことを考えよう（P11）

か な が わ け ん ひと  
神奈川県でがんばっている人たち（P13）



わたし まち  
私たちの街には、  
さまざまな人が住んでいます

くるま つか ひと  
車いすを使っている人



て まわ うご  
手でタイヤを回して動くんた。  
だん さ かいだん こま  
段差や階段があると困るよね。

ある むすか ひと ある ちから よわ  
歩くことが難しい人や、歩く力が弱くなつ  
ころ  
て 転びやすくなったお年寄りが、くるま  
つか で  
使って出かけることも多くなりました。電動  
くるま  
の車いすもあります。しかし、だん さ かいだん  
があると大変です。



し かく しょうがい ひと  
視覚に障害のある人



また み ひと み  
全く見えない人やぼんやりとしか見えな  
ひと しる つえ つか きいろ てんじ  
い人は、白い杖を使って、黄色い点字ブロッ  
ク\*を頼りに歩いています。  
てんじ うえ じてんしゃ  
その点字ブロックの上に自転車など  
があるとぶつかるので危険です。



ひとくち  
一口



\* 「点字ブロック」の説明は、6ページにあります。

# ちょうかく しょうがい ひと 聴覚に障害のある人

きこえない人や、聞こえにくい人は、話し声や放送の内容がわかりません。

がいけんからわかりにくいので、困っていても、まわりの人に気づいてもらえないことがあります。



かみ か はなし  
紙に書けば、話をする事ができるね。  
しゅわ つか ひと した え み  
手話を使う人もいるよ。下の絵も見てね。

【聞こえません】



● 耳の横で手の平を下にして指先を上下に振る

【書いて】



● 左手の平に、右手で上から下に書くしぐさをする

【お願いします】



● 右手を顔の中央からおろす

【ありがとう】



● 左手の甲に、右手を直角に乗せ、上に上げる

# としよ お ひと お年寄りやベビーカーを押している人



お年寄りの中には、長く歩くと疲れてしまう人もいます。街の中にベンチなどがあると、助かります。

ベビーカーを押して出かけるときは、少し広い歩道やトイレがあると助かります。



# まち なか 街の中には、 く ふう こんな工夫があります



## エレベーターやスロープ

エレベーターやスロープを作れば、車いすを使っ  
ている人も、ベビーカーを押している人も楽に上  
げ くだろ 移動することが  
できます。



れきし たてもの くふう  
歴史ある建物でも、こんな工夫があるよ。  
よこはまし かいこう きねんかいかん ば  
横浜市開港記念会館には、ガラス張りの  
エレベーターがついているよ。



## 「みんなのトイレ」

「みんなのトイレ」は、車いすを使ってい  
る人やベビーカーを押している人も利用し  
やすい、広いトイレです。ベビーチェアや  
オストメイト\*の設備がついています。



\*オストメイトとは、病気のために手術をして、人工の肛門や膀胱にした人です。  
トイレを使うときは、専用の流しが必要です。

しょうがいしゃようちゅうしゃ く かく  
**障害者用駐車区画**



もよう ぶぶん くるま の お  
**しま模様の部分は車いすでの乗り降り**  
 ひつよう  
**のときに必要なスペースなんだ。**

くるま つか ひと ぜんかい じどうしゃ の お  
 車いすを使っている人は、ドアを全開にして自動車へ乗り降りし  
 ます。そのため、**駐車区画の幅を広くとっています。**このような駐  
 車区画は、**お店などの入口近く**にあります。

えき でんこうけいじばん もじほうそう  
**駅の電光掲示板・文字放送**

ほうそう き ひと もじ あんない たよ  
 放送が聞こえない人は、**文字の案内を頼**  
**りに歩**いています。



ほうそう  
**そうか! 放送だけで**  
 もじ あんない  
**なく、文字でも案内し**  
**ているんだ。**



# おうだんほどう てんじ 横断歩道の点字ブロック



おうだんほどう わたばしよ きいろ てんじ  
横断歩道を渡る場所にも、黄色い点字ブロック  
があり、それを踏んだり、白い杖でさわると、横  
だんほどう ばしよ  
断歩道の場所がわかります。

きいろ ふ  
ふ～ん。黄色いブロックを踏んだり、  
しろ つえ  
白い杖でさわるとわかるんだ。



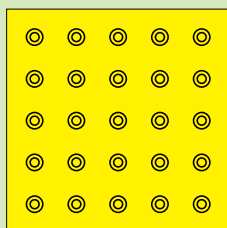
# ホームの点字ブロック

ホームの縁の近くにも、黄色の点字  
ブロックがあり、線路が近くにあるこ  
とを知らせています。

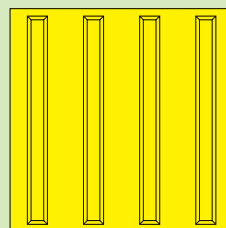


## てんじ し かくしょうがいしゃゆうどうよう せつめい 点字ブロック（視覚障害者誘導用ブロック）の説明

ブロックには、2種類あります。点も線も飛び出ている、踏んだり、  
しろ つえ  
白い杖でさわると、その形がわかり、気がつきます。



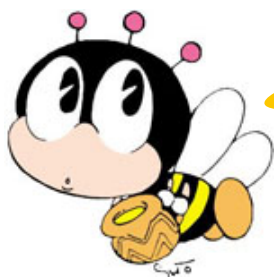
てんじょう  
◀点状ブロック  
た ちど ちか ちか  
立ち止まって安全  
かくにん  
を確認します。



せんじょう  
◀線状ブロック  
せん ほうこう ある  
線の方が歩く  
ほうこう  
方向です。

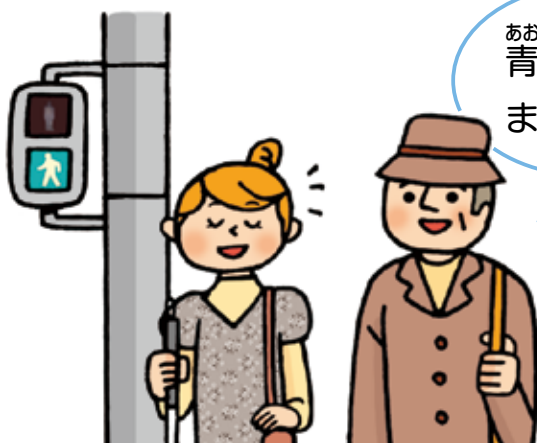


# わたし 私たちに できることがあります



まち なか み  
街の中で見かけたよ。  
わたし  
私たちにもできるよね。

## こうさてん しかく しょうがい ひと で あ 交差点で視覚に障害のある人に出会ったら



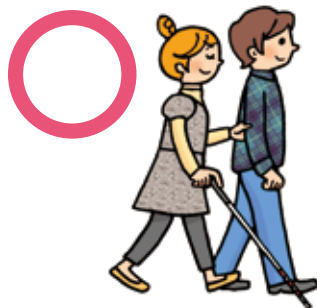
あお  
青にかわり  
ましたよ

しかく しょうがい ひと しんごう  
視覚に障害のある人は、信号が  
あか あお  
赤か青かわかりません。わた  
渡るのに  
こま  
困っているようでしたら、あお  
「青です」  
こえ  
と声をかけましょう。

## てび 手引き (ガイドヘルプ) の基本 きほん



●まず「お手伝いする  
ことはありますか」と  
こえ  
声をかけます。



●誘導するときには手引きの  
ひと さき ある うで  
人が先を歩き、腕をつかん  
でもらうのが基本です。



●手を引っぱったり、後  
ろからお  
押ししたりしてはい  
けません。



# お店で視覚に障害のある人に出会ったら



まず声をかけて、どのようなお手伝いが  
必要か聞きましょう。

視覚に障害のある人は、品物をさわって  
確認します。お店で頼まれたら、品物の説  
明をして、渡しましょう。

# 車いすを使っている人に出会ったら

急なスロープや段差があるところでは、声を  
かけて、車いすを押ししてお手伝いしましょう。



## 車いす介助の基本



●まず「お手伝いすることは  
ありますか」と声をかけます。



●後ろの足元のバーを踏み  
込んで、前輪を上げます。



●前輪を上段に静か  
に乗せます。



●後輪をゆっくり押し  
上げます。

## お店で車いすを使っている人に出会ったら

高い棚にある商品がとれないときにお手伝いしたり、通路が通れるようによけるなどの心づかいをしましょう。



## 障害者用駐車区画はあけておきましょう

車いすを使っている人が、この駐車区画で乗り降りできるように、必要な人のためにあけておきましょう。



## エレベーターはゆずり合って使いましょう

エレベーターが必要な人がいます。階段やエスカレーターが使える人は、ゆずり合いましょう。



# 「みんなのトイレ」はゆずり合いましょう

くま つか ひと ひろ  
車いすを使っている人などは、広いト  
イレが必要です。「みんなのトイレ」が必  
よう ひと つか  
要な人が、いつでも使えるように、ゆず  
り合いましょう。



# 聴覚に障害のある人との会話はメモを使いましょう



しょうひん せつめい しつもん かみ か はなし  
商品の説明や質問を紙に書いて話をすれ  
ば、伝えあうことができます。

## 「心のバリアフリー」になるための提案です

### 提案 ①

こま ひと で  
困っている人に出  
あ へい  
会ったら、声をかけ  
よう。



### 提案 ②

てつだ こと き  
お手伝いすることがあるか聞  
いてみよう。断られても気に  
しない。別のときにまた声を  
かけよう。



### 提案 ③

じぶん てつだ  
自分でお手伝いでき  
ないときは、えきいん  
さんや店員さんに伝え  
よう。





# さまざまな人と一緒に、 街のことを考えよう

## 1 さまざまな人のことを知る

しょうがい ひと はなし き  
障害のある人から、話を聞きます。

- くるま こま  
・ 車いすではどのようなときに困るのか
- しろ つえ つか ある  
・ 白い杖をどのように使って歩いているのか
- ひつだん ほうほう  
・ 筆談の方法 など



## 2 街の点検の計画をつくる

① 街で「困っていること」をとりあげます。

- ひと こま き  
・ さまざまな人から、困っていることを聞きます。

② 「どの街」を歩くのか決めます。

- みち こうえん えき みせ えら  
・ 道や公園、駅やお店などから選びます。

③ 「誰と」歩いて「どんな体験」をするのか決めます。

- くるま たいけん しかく しょうがい ひと てび  
・ 「車いす体験」や「視覚に障害のある人の手引き (ガイドヘルプ)」など、  
しょうがい ひと いっしょ たいけん けいかく かんが  
障害のある人と一緒に体験する計画を考えます。



## 3

まちで てんけん たいけん  
街に出て点検や体験をする

- ・ 10人ぐらいのグループで行動します。
- ・ 道路の段差や点字の案内図を確認します。
- ・ 障害のある人から街で「困っていること」や「便利なもの」を説明してもらいます。



## 4

はなあ ていあん  
話し合っ、提案をまとめる

- ・ こんな街にしたいという提案を出し合います。
- ・ 模造紙にみんなの考えを整理します。



## 5

はっぴょう  
発表する

- ・ 各グループの提案を発表します。
- ・ 発表を聞いて、気づいたことや良いアイデアを出し合しましょう。

# 神奈川県でがんばっている人たち

## ● 秦野市立本町小学校のバリアフリー活動

子ども達は、障害のある人と一緒に、街の中のバリアを点検して、発見したことや感じたことを発表しました。



視覚に障害のある人と  
まち点検



まち点検後の発表と意見交換

## ● 大和市立光丘中学校

校舎の建替えのときに、生徒・保護者・先生・市民のみなさんに意見を聞いて、「みんなのトイレ」、授乳スペースなど、だれにでも使いやすい学校づくりをしました。



「みんなのトイレ」



授乳スペース

## ● バリアフリー・まち点検実行委員会 (愛川町)

地元の人たちが実行委員会をつくって、学校や福祉関係の人たちと  
いっしょにバリアフリー・まち点検活動をしました。そして、道路などをよ  
りよくすることを提案しました。



施設の  
点検活動



まち点検活動

## ● オープントイレプロジェクト

お店などにあるトイレを、  
みんなで使えるようにしよう  
という取り組みです。トイレを  
貸してくれるお店には「貸出  
サイン」があります。



トイレ貸出サイン



トイレ貸出サインを  
貼り出したお店

## ● 人にやさしい駅づくり (相模鉄道株式会社)

お年寄りや体の不自由な方  
が安心して駅を乗れるよう、  
駅員さんがお手伝いして、心  
のバリアフリーに取り組んで  
います。



車いすを使用する方が  
電車に乗るのをお手伝い



筆談器で聴覚に障害が  
ある方をご案内



つぎ  
次のマークが、街や建物の  
まち たてもの  
どこにあるか探してみよう！

<p>こくさい 国際シンボルマーク</p>  <p>さまざまな障害者が利用できる建物や施設を示すマークです</p>	<p>しんたいしょうがいしゃ 身体障害者マーク</p>  <p>身体障害者が運転する車に表示するマークです</p>	<p>みみ 耳マーク</p>  <p>聞こえが不自由なことを示すマークです</p>	<p>ハート・プラスマーク</p>  <p>「身体内部に障害がある人」を示すマークです</p>	<p>AED マーク</p>  <p>心臓がけいれんした時電気ショックを与え、正常に戻す医療機器を設置しているマークです</p>
<p>マタニティマーク</p>  <p>妊産婦がカバンなどにつけて周囲が配慮をしやすいマークです</p>	<p>オストメイトマーク</p>  <p>オストメイト用の設備を備えていることを示すマークです</p>	<p>しかくしょうがい 視覚障害のマーク</p>  <p>視覚障害を示す国際シンボルマークです</p>	<p>ほじょけん 補助犬マーク</p>  <p>補助犬の同伴を積極的に受け入れるマークです</p>	<p>ちょうかくしょうがいしゃ 聴覚障害者マーク</p>  <p>聴覚障害者が運転する車に表示するマークです</p>

マークをつけた場所を探して、書いてみよう。

ねん 年	くみ 組	なまえ 名前
---------	---------	-----------