

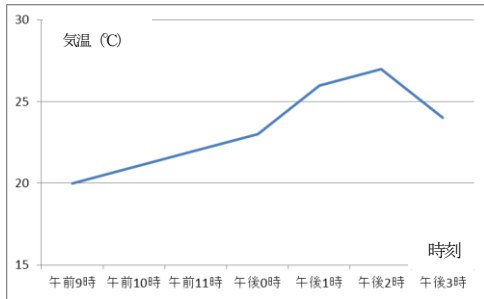
□ 年 □ 組 □ 番 名前 □

**教材4-(2)の解答 天気の様子**

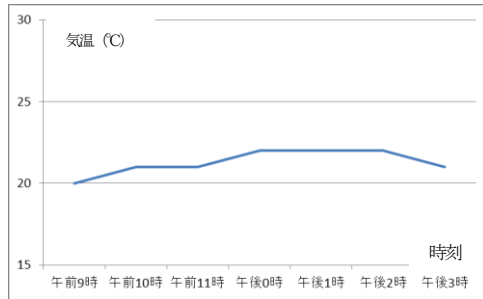
○次の問いに答えましょう。

- (1) ある2日間の気温の変化を調べてグラフにしたところ、次のようになりました。  
1日を通して、くもりであったと考えられるグラフの番号を書きましょう。

①



②



②

- (2) 1日の気温の変化を調べた結果からわかることについて、次のようにまとめました。文の中のア～ウで、正しいことばをそれぞれ選び、その番号を書きましょう。

晴れの日、気温の変化が (ア ①大きく ②小さく)、  
 昼すぎの気温が一番 (イ ①低い ②高い)。  
 また、くもりや雨の日、晴れの日と比べて、  
 気温の変化が (ウ ①大きい ②小さい)。

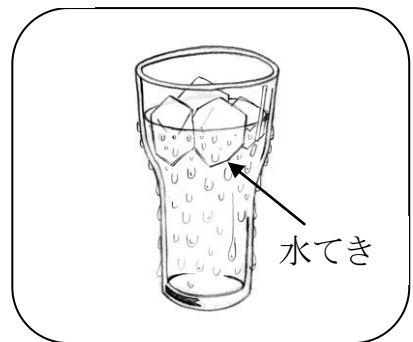
**ポイント**

○晴れの日、気温の変化が山型のグラフに、くもりや雨の日、気温があまり上がらない平らなグラフになります。

ア ①    イ ②    ウ ②

- (3) 冷たい氷水の入ったコップをしばらく室内に置いたところ、【図】のようにコップの表面に水てきがつきました。このことについて説明した次の文の、ア、イにあてはまることばを、下の①～④の中から1つ選び、その番号を書きましょう。

【図】



- ・コップの表面についた水てきは、空気中の (ア) が冷たいコップにふれて冷やされ、(イ) のつぶとなってついたものである。

①水じょう気    ②水    ③氷    ④空気

**ポイント**

○晴れている寒い日の朝、まどガラスの内側に水てきがつくのも同じです。

ア ①    イ ②