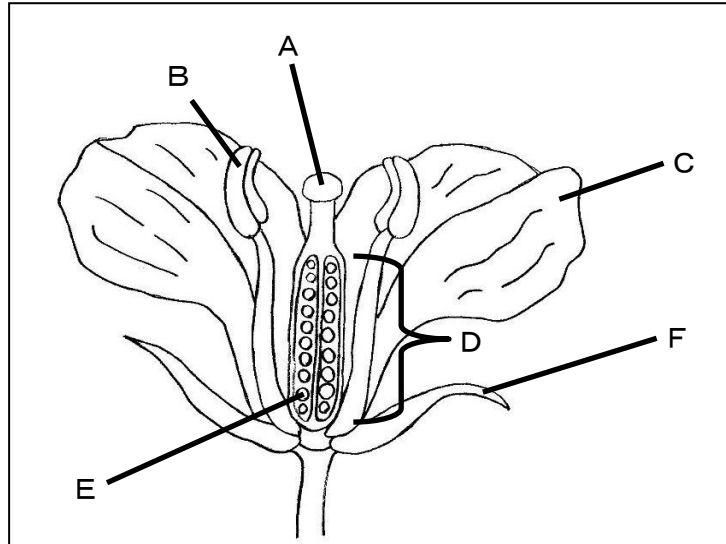


教材 1 - (3) の解答 植物の体のつくりと働き

○植物の花のつくりについて、次の各問いに答えなさい。

(1) 下の【図】はアブラナの花の断面を模式的に表しています。A～Fの名称を書きなさい。

【図】



(解答) A 柱頭 B やく C 花弁 (花びら) D 子房 E 胚珠 F がく

ポイント

○いろいろな花のつくりを調べてみましょう。花の基本的なつくりは、中心から 雌しべ → 雄しべ → 花弁 (花びら) → がく の順になっています。その際、雌しべや雄しべの本数、花弁 (花びら) やがくの枚数などに注目しましょう。

(2) アブラナの花粉は、主にどのような方法 (手段) で【図】のAにつきますか。

(解答) 花粉は昆虫によって運ばれて受粉する

チャレンジ

○いろいろな花の花粉を、顕微鏡で観察してみましょう。

(3) マツの花のつくりは、アブラナの花のつくりとどのようなところが異なりますか。「胚珠」という用語を用いて簡単に説明しなさい。

(解答) アブラナの胚珠は子房の中にあるが、マツの胚珠はむき出しになっている

(4) 胚珠に着目した場合、アブラナのような花のつくりをしている植物を何植物といいですか。

(解答) 被子植物

(5) 胚珠に着目した場合、マツのような花のつくりをしている植物を何植物といいですか。

(解答) 裸子植物

チャレンジ

○マツの種子のでき方について調べてみましょう。

□ 年 □ 組 □ 番 名前 □

(6) アサガオ, イチョウ, ツツジ, ソテツは, (4), (5) のどちらの仲間の植物ですか。

(解答) (4)の仲間の植物 アサガオ, ツツジ

(5)の仲間の植物 イチョウ, ソテツ

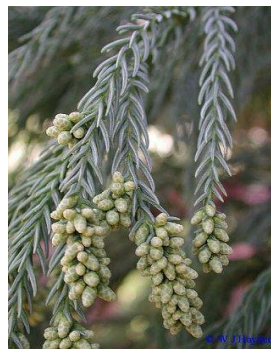
### ◇代表的な裸子植物



イチョウ



ソテツ



スギ



マツ

#### チャレンジ

○裸子植物の仲間について調べ, 共通点を確認しましょう。

#### まとめ

○果実と種子のできかた

- ①雌しべの柱頭に, 雄しべのやくの中から出た花粉がつく。
- ②雌しべの子房がふくらんで果実となる。
- ③子房の中の胚珠は, 成長して種子になる。



ここが大切!

#### 発展学習

- 柱頭の部分の特徴<sup>とくちよう</sup>や, 昆虫を花におびき寄せるしくみについて, 調べてみましょう。
- 受粉の方法にはどのようなものがあるか, 調べてみましょう。
- アジサイやドクダミの花のつくりについて, 調べてみましょう。
- 種子が運ばれていくしくみについて, 調べてみましょう。

学習を深めよう