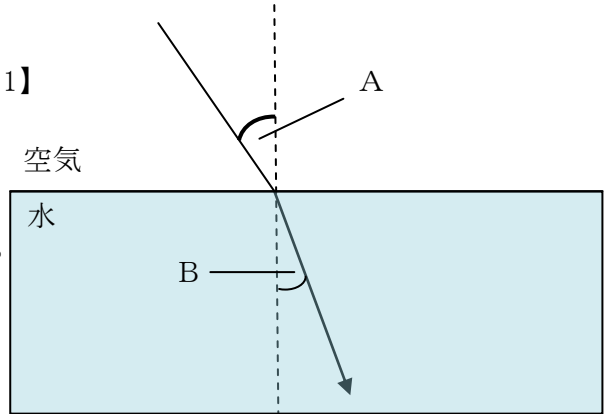


教材7-(3) 光と音

○光の屈折について次の問いに答えなさい。

【図1】



(1) 右の【図1】のように空気中から水中に光が進んでいくときについて答えなさい。

(ア) A、Bの角の名称を答えなさい。

A (角)

B (角)

(イ) 光の屈折の決まりとして、空気中から水中に光が進むときAの角とBの角の大きさの関係について正しいものを選び、番号を○で囲みなさい。

①A=B

②A>B

③A<B

(2) 下の図のように、ボールのそこのコインが、水を入れることによって浮いたように見えることを説明しようとしています。【図2】のようにD点がC点にあるように見えたとき、D点からの光が目へ届くまでの光の通り道を作図しなさい。

【図2】

