

教材2-C-(1)の解答

反比例のグラフ

① 『反比例のグラフ』の解決のために

反比例のグラフについて

①

②

反比例の関係 $y = \frac{a}{x}$ のグラフは 双曲線 という曲線であり、 a の値が 負の数 のときは、①のグラフ 正の数 のときは、②のグラフになる。

たしかめよう

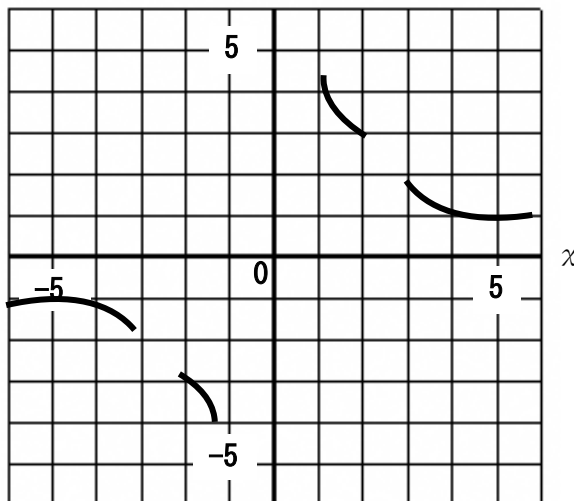
(1) ①, ②の手順で $y = \frac{6}{x}$ のグラフを書きなさい。

① 空欄に数字を入れ、表を完成させなさい。

x	...	-6	-5	-4	-3	-2	-1	0	1	2	3	4	5	6	...
y	...	-1	-1.2	-1.5	-2	-3	-6	×	6	3	2	1.5	1.2	1	...

例えば $x=2$ のときは $y=6 \div 2 = 3$ $x=-6$ のときは $y=6 \div (-6) = -1$

② 下のグラフ用紙に点をとり、グラフを完成させなさい。



反比例の表で $x=0$ に対応する y の値は存在しません。比例と同じように考えないように注意しましょう。

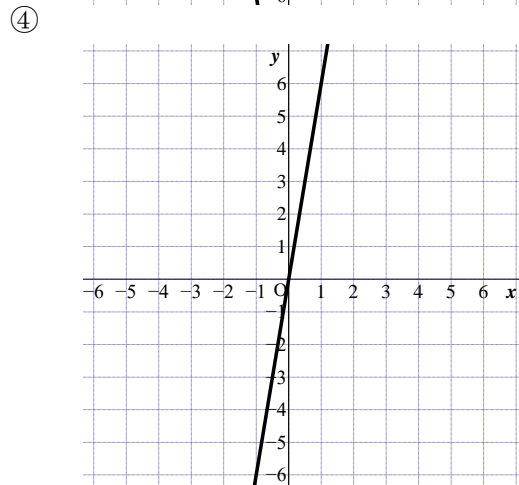
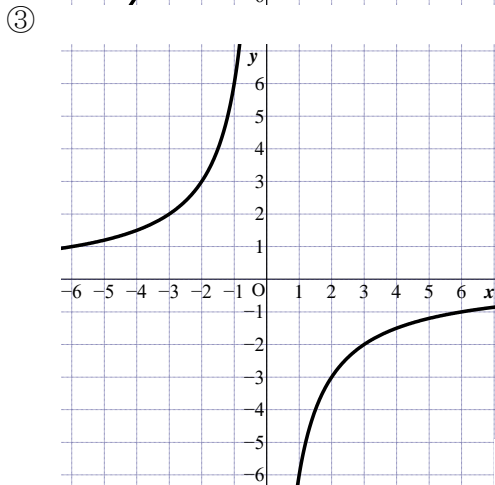
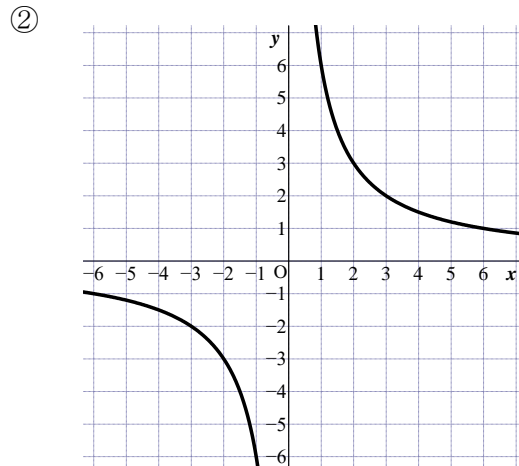
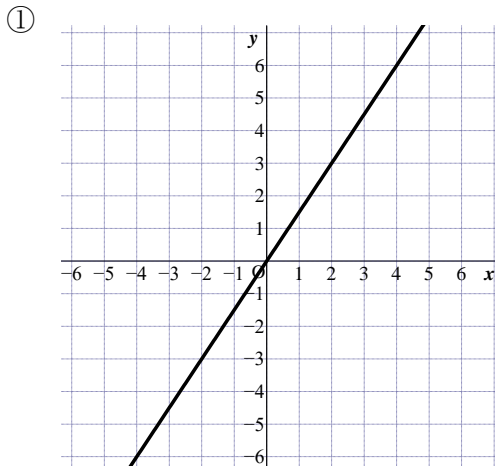
教材2-C-(2)の解答 **反比例のグラフ**

6

① 『 $y = \frac{6}{x}$ の【グラフ】 』の解決のために

6

今回の問題は $y = \frac{6}{x}$ の【グラフ】を次の①～④の中から1つ選ぶ問題です。



6

上の①～④の【グラフ】から $y = \frac{6}{x}$ の【グラフ】を正しく選ぶためには

a

反比例の関係 $y = \frac{6}{x}$ のグラフは2つの曲線（双曲線）なので

② か ③ のどちらかのグラフになります。

6

次に $y = \frac{6}{x}$ に $x = 1$ を代入すると $y =$ 6 $$ となり

$(x, y) = (1,$ 6 $)$ を通るグラフは ② となります

たしかめよう

問 ①、②の手順で $y = -\frac{6}{x}$ の【グラフ】をかきなさい。

① x に対応する y の値を求めて、【表】を完成させなさい。

x	-6	-5	-4	-3	-2	-1	0	1	2	3	4	5	6
y	1	1.2	1.5	2	3	6	×	-6	-3	-2	-1.5	-1.2	-1

【表】

② 上の表の x と y の値の組を座標とする点を取り、【グラフ】を完成させなさい。

【グラフ】

