

年  組  番 名前

きょうざい  
**教材11-(1)**

はこ  
**箱の形**

(1) 右のような箱があります。

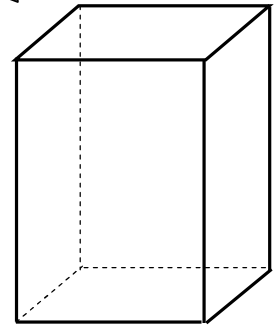
箱の形のまわりの直線を辺<sup>へん</sup>、  
 かどの点をちょう点、  
 たいらなところを面とといいます。

(ア)面<sup>めん</sup>はいくつありますか。

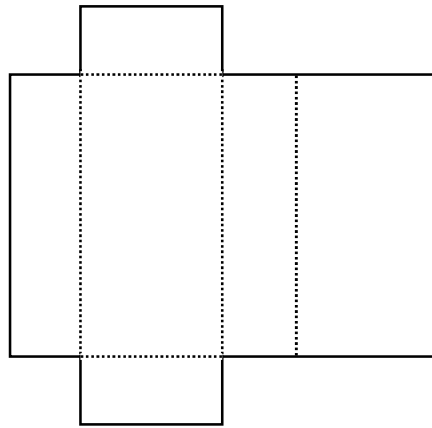
【答え】

(イ)ちょう点はいくつありますか。

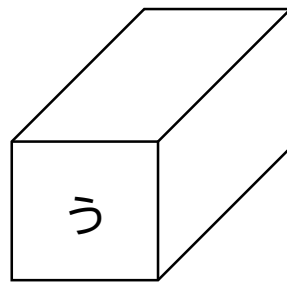
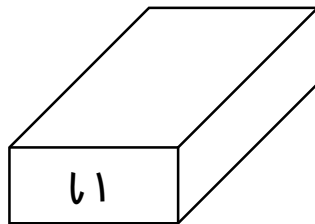
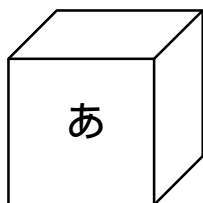
【答え】



(2) 下の図を組み立てて、箱を作ります。



下のあいうのうち、どの箱ができますか。あてはまる記号<sup>きごう</sup>を書  
 きましょう。



面はどんなの形かな？

【答え】