

年 組 番 名前

きょうざい 教材11-(1) の解答 かいとう はこ 箱の形

(1) 右のような箱があります。

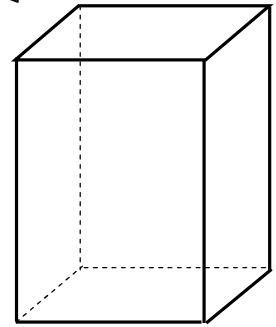
箱の形のまわりの直線を辺^{へん}、
 かどの点をちょう点、
 たいらなところを面といいます。

(ア)面^{めん}はいくつありますか。

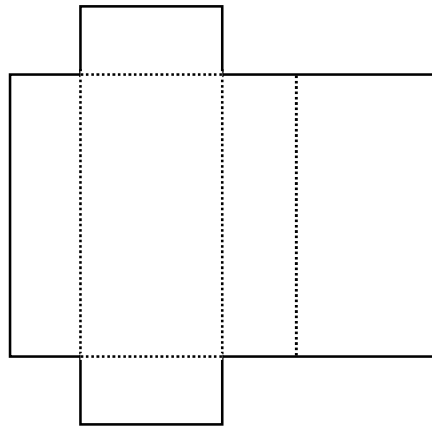
【答え】

(イ)ちょう点はいくつありますか。

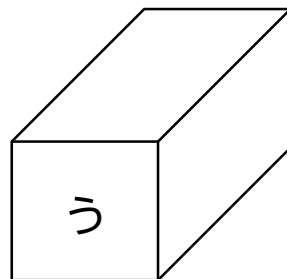
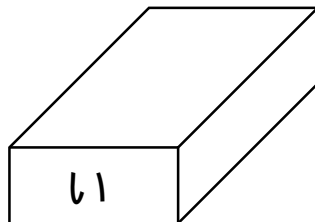
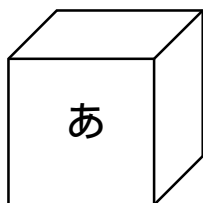
【答え】



(2) 下の図を組み立てて、箱を作ります。



下のあいうのうち、どの箱ができますか。あてはまる記号^{きごう}を書
 きましょう。



面はどんな形かな？

【答え】