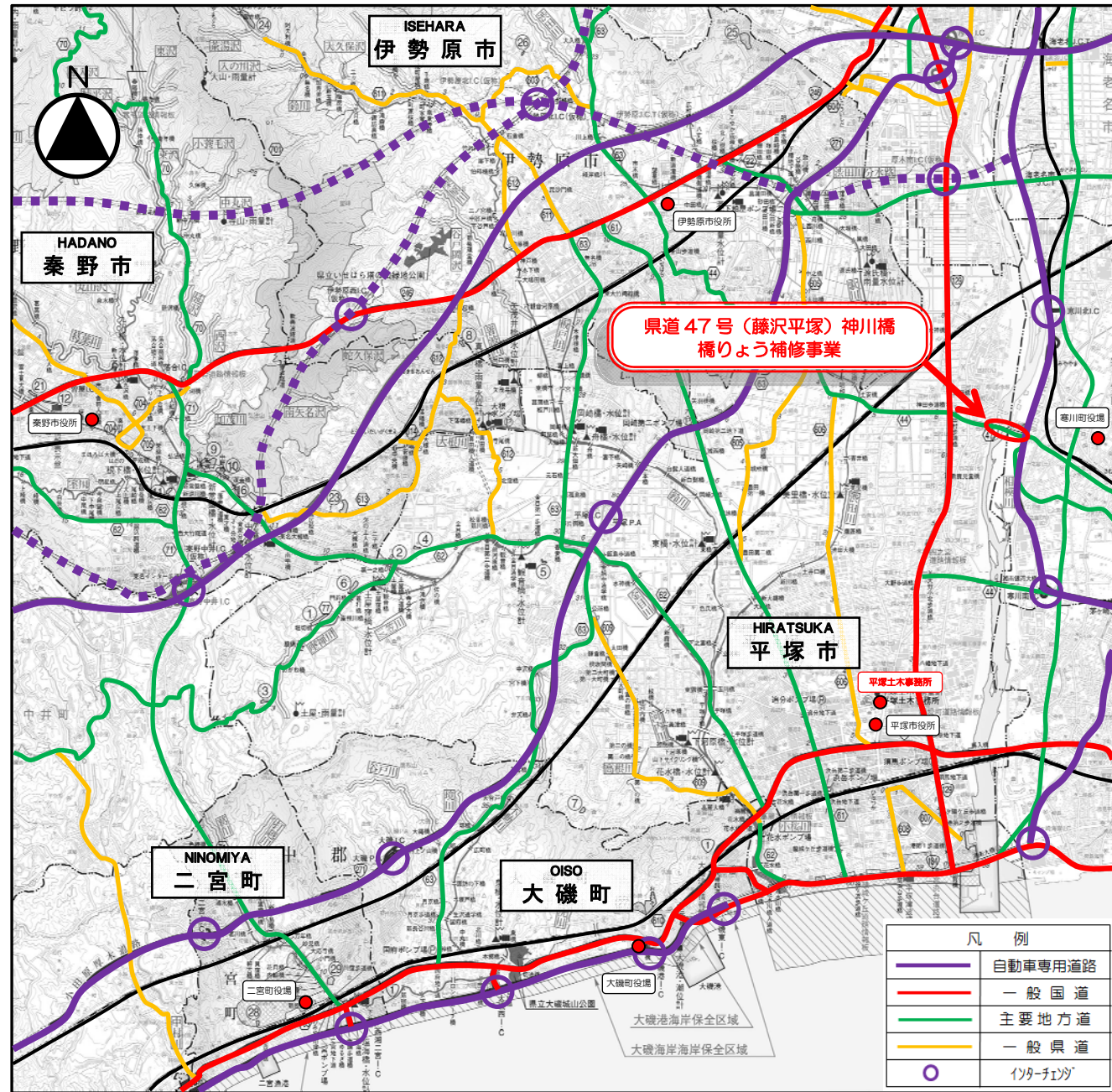


位置図



かみかわばし
神川橋 耐震補強工事

県道47号(藤沢平塚)橋りょう補修事業



大規模災害時における迅速な救命救急活動や復旧支援活動を支える災害対応力の強化

事業の目的

県道47号（藤沢平塚）は、藤沢市を起点とし、茅ヶ崎市、寒川町を経由して平塚市へ至る、地域の経済や交流を支える重要な幹線道路で、災害時の第一次緊急輸送道路にも指定されています。

このうち神川橋は、一級河川相模川を跨ぐ延長約500mの橋梁で、平成3年度の供用開始から約25年が経過し、最新の耐震基準を満たしていないため、平成26年度から耐震補強工事を実施しています。



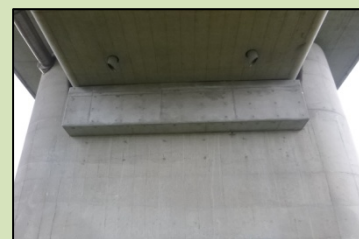
神川橋（寒川町側から上流を望む）

事業の概要

- 路線名 県道47号（藤沢平塚）
- 橋梁名 神川橋（かみかわばし）
- 橋長幅員 L=493m W=12m（2車線）
- 橋梁形式 4径間連続PC箱桁ラーメン橋
+3径間連続PC箱桁橋
- 工事概要 橋脚巻立て工 N=6基
支承補強工 N=5箇所
炭素繊維シート工 N=1式



橋脚巻立て工



支承補強工



炭素繊維シート工

事業の工程

	H26年度	H27年度	H28年度	H29年度	H30年度	H31年度
A1橋台		支承補強工				
ラーメン箱桁			炭素繊維シート工			
P1橋脚		橋脚巻立て工				
ラーメン箱桁			炭素繊維シート工			
P2橋脚				橋脚巻立て工		
ラーメン箱桁			炭素繊維シート工			
P3橋脚				橋脚巻立て工		
ラーメン箱桁			炭素繊維シート工			
P4橋脚		支承補強工	橋脚巻立て工			
箱桁						
P5橋脚		支承補強工	橋脚巻立て工			
箱桁						
P6橋脚		支承補強工	橋脚巻立て工			
箱桁						
A2橋台		支承補強工				

※工程は今後、変更する場合があります。

平面図・側面図

