

構想内容

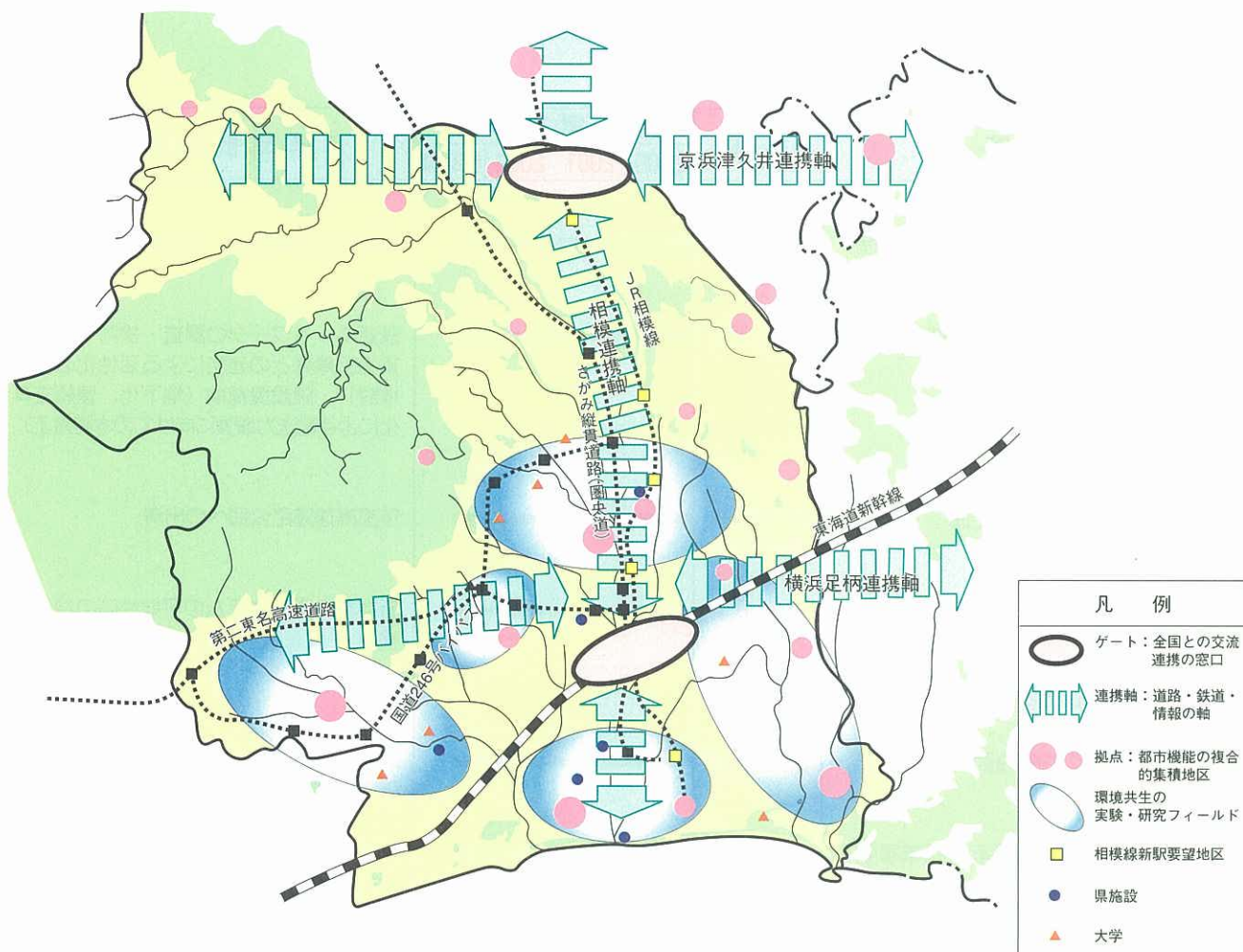
県央・湘南都市圏は、今後、首都圏中央連絡自動車道や第二東名高速道路などの骨格交通網が整備されることにより、首都圏交通の要衝の地となり、多摩・埼玉・茨城・千葉などの東京周辺の諸都市や山梨・静岡方面との交流連携が期待されます。

一方で、相模川を挟み、東西方向及び南北方向の都市間を結ぶ交通基盤が弱く、都市圏の一体性に乏しい状況です。

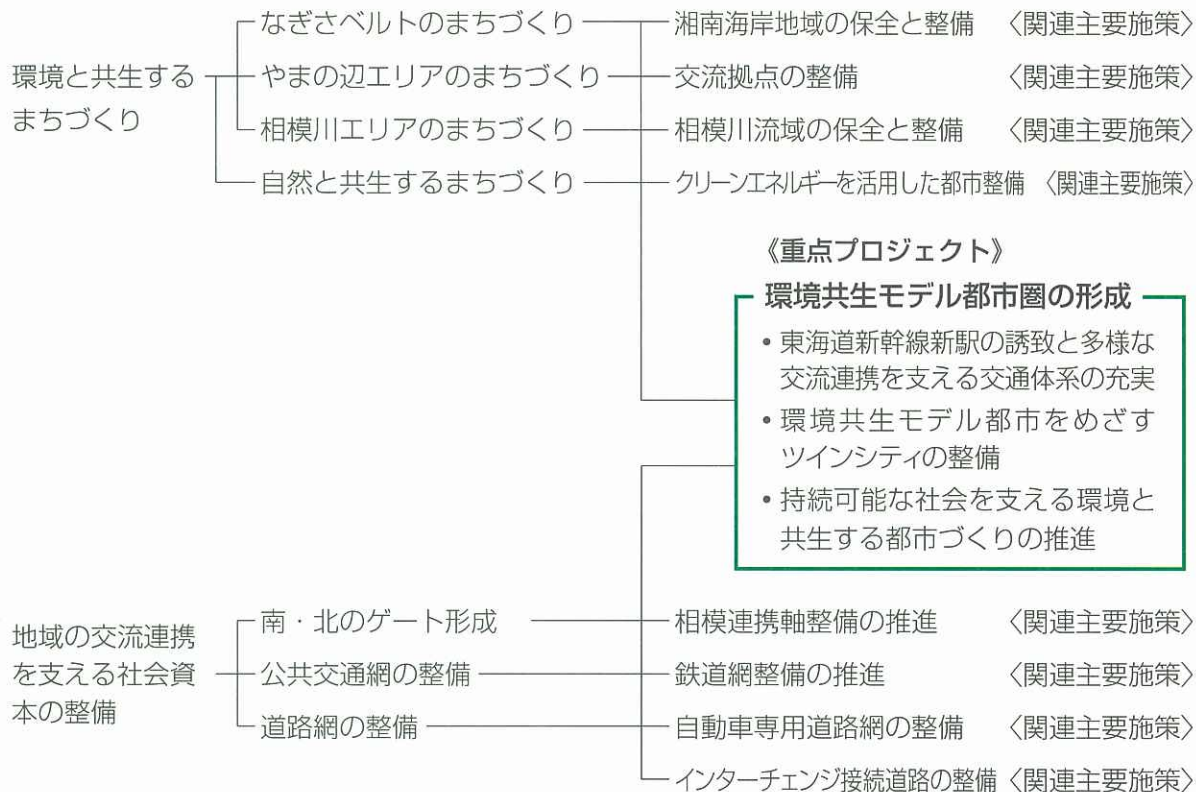
そこで、これからの県央・湘南都市圏の整備にあたっては、地域の長年の夢である東海道新幹線新駅とリニア中央新幹線新駅を誘致して、全国との交流連携の窓口となる二つのゲートを形成し、これをつなぐ南北方向の交通と情報からなる軸を相模線の複線化やさがみ縦貫道路の整備などにより強化し、都市圏の一体性と利便性の向上、新たな活力の創造をめざします。

さらに、相模川流域や湘南海岸地域等の都市の中に残された貴重な自然空間を生かし、環境に配慮した都市づくりを進めることにより、環境と共生した生活都市圏の形成を図ります。

概念図

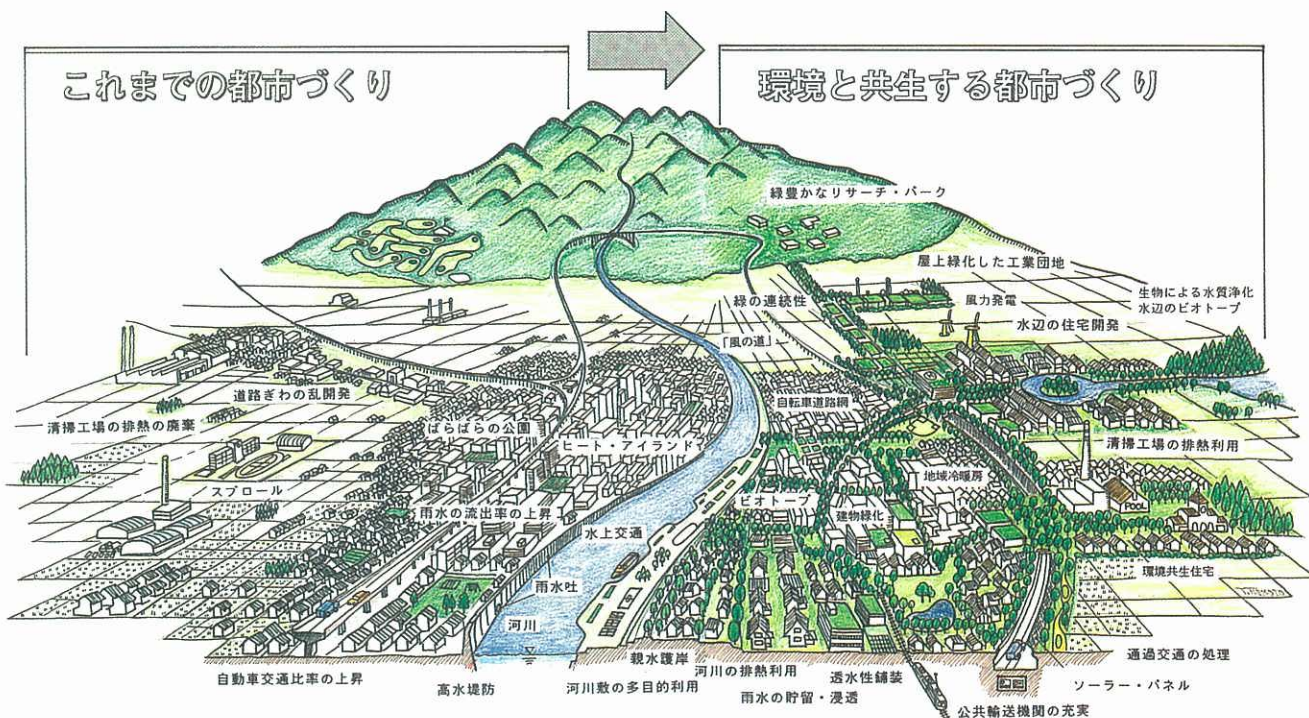


政策展開の方向



- 《関連重点プロジェクト》
- 都市のみどりの創造と保全
 - 廃棄物とダイオキシンの総合的取組みの推進
 - 地球温暖化防止対策の推進

〈環境と共生する都市圏のイメージ図〉



〈ねらい〉

県央・湘南都市圏整備構想を実現するために、地域への影響や事業の進め方に配慮をしながら、東海道新幹線新駅誘致地区を中心として環境と共生する都市づくりのモデルをめざすツインシティ^{※1}の形成に重点的に取り組めます。

このツインシティでは、相模川等の豊かな自然環境を生かした都市づくり、福祉や防災に配慮した都市づくり、地域の農業生産活動と連携した都市づくりを展開するとともに、環境負荷の少ない都市基盤整備に取り組めます。

また、都市圏全体では、誘導指針による環境と共生する都市づくり、マルチメディアを核とした産業の振興、環境と共生する産業・プロジェクトの促進、クリーンエネルギーの計画的導入、下水道資源の有効活用、さがみグリーンライン^{※2}の整備等を進めることにより、持続可能な社会を支える環境と共生する都市圏の形成をめざします。

さらに、JR相模線の複線化の促進やさがみ縦貫道路等の整備を進めることにより、都市圏内の各都市とツインシティや新たな産業研究拠点等との交流と連携を実現するネットワーク型の都市圏形成をめざします。

〈構成する施策と展開の方向〉

(1) 東海道新幹線新駅の誘致と多様な交流連携を支える交通体系の充実

- ・新駅実現をめざし、「神奈川県東海道新幹線新駅設置促進期成同盟会」を通じた誘致活動を強化します。
- ・新駅誘致の効果がより広範囲に及ぶよう、交流連携を支える道路整備や新たな交通システムの検討を進めます。

(2) 環境共生モデル都市をめざすツインシティの整備

- ・県民・企業・行政の参画・協働により、ツインシティ整備計画の策定と推進に取り組めます。
- ・ツインシティの形成促進に向けた事業の先行的な取組みを進めます。
- ・地域農業の活性化をめざし、ツインシティと地域農業との連携等を検討します。

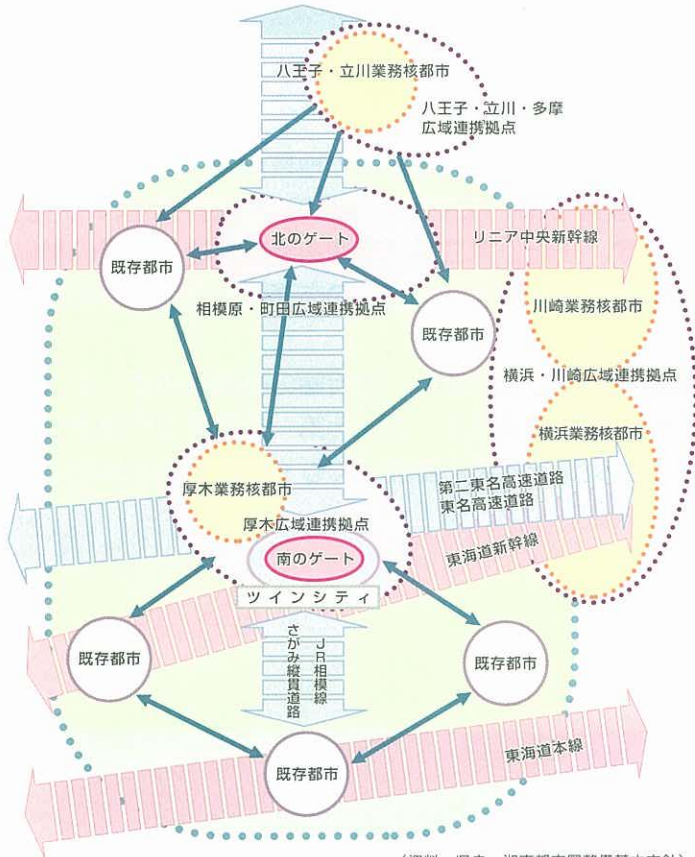
(3) 持続可能な社会を支える環境と共生する都市づくりの推進

- ・地域の都市づくりを環境共生型に誘導するためのしくみづくりとその運用に取り組めます。
- ・資源循環型産業社会を形成するため、環境負荷の少ないマルチメディア産業の振興、環境と共生する産業・プロジェクトの促進に取り組めます。
- ・省エネ・省資源型の社会をめざし、クリーンエネルギーの計画的導入、下水道資源の有効活用の検討等に取り組めます。

〈実施プログラム〉

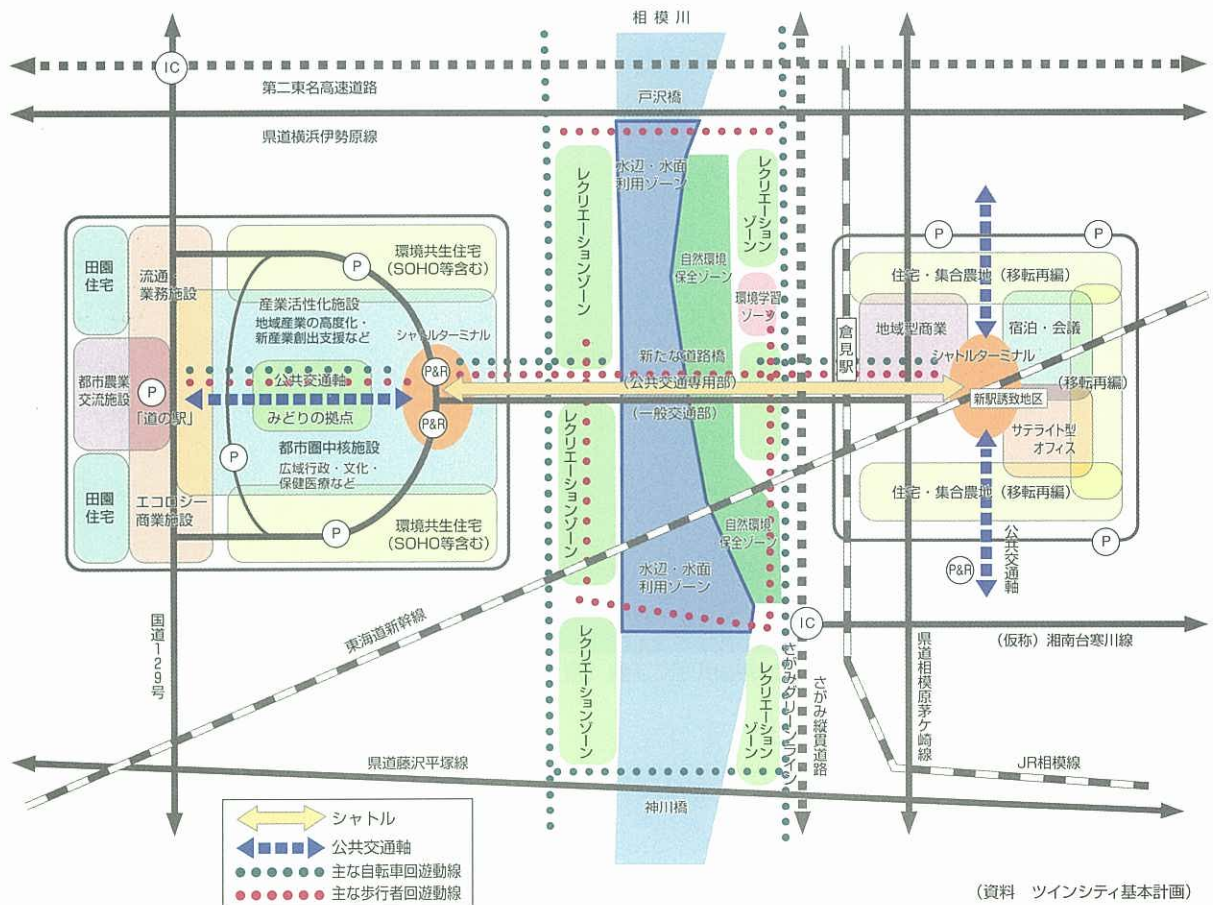
構成施策	主体	施策実施年度				3年間計(2000~2002)
		2000	2001	2002	03以降	
(1) 東海道新幹線新駅の誘致と多様な交流連携を支える交通体系の充実 <ul style="list-style-type: none"> ・東海道新幹線新駅の誘致 ・リニア中央新幹線の建設促進と駅の誘致 ・JR相模線複線化の促進 ・交流連携を支える道路の整備 ・新たな交通システムの検討 ・交通需要マネジメントモデル事業の実施 	県、市町、民間 県、市町村、民間 県、市町、民間 国、県、道路公団 県、市町 国、県、市、民間					同盟会活動の推進 同盟会活動の推進 同盟会活動の推進、整備計画等の策定、沿線まちづくり構想の策定 自動車専用道路の整備 実現可能性の検討 モデル事業の実施(社会実験の実施、試行)
(2) 環境共生モデル都市をめざすツインシティの整備 <ul style="list-style-type: none"> ・ツインシティ整備計画の策定と推進 ・新たな道路橋整備の検討 ・ツインシティにおける河川空間の保全と整備 ・県民・企業・行政の参画・協働による都市づくりの推進 ・都市と共生する地域農業の振興 ・地価動向の調査 	県、市町 県、市町 県、市町 県、市町、民間 県、市町 県					整備計画策定と推進 整備の検討 各種環境調査、自然環境保全対策の推進 公民協働研究会の開催、地元都市づくり推進体制の組織化と推進 地域農業振興計画の策定、農業基盤整備の推進 地価情報の収集
(3) 持続可能な社会を支える環境と共生する都市づくりの推進 <ul style="list-style-type: none"> ・誘導指針による環境と共生する都市づくりの推進 ・マルチメディアを核とした産業の振興 ・環境と共生する産業・プロジェクトの促進 <ul style="list-style-type: none"> ・クリーンエネルギーの普及啓発・計画的導入 ・下水道資源の有効活用の検討 ・さがみグリーンラインの整備 	県、市町村、民間 県、市町村、民間 県、市町村、民間 県、市町村、民間 県 県					要綱の策定、運用のしくみづくりと運用 湘南マルチメディアタウン構想プロジェクトの事業化検討 ゼロエミッション ^{※3} 型産業形成に向けた事業化検討、環境と共生する農業施設整備の推進 県施設等への計画的導入、都市圏への普及啓発と導入支援 下水熱利用・中間浄化等の調査検討 緑地・遊歩道・自転車道の整備

〈ネットワーク型都市圏形成の概念図〉



ツインシティ計画地周辺

〈ツインシティの土地利用概念図〉



※1 ツインシティ…東海道新幹線新駅誘致地区を中心に、相模川を挟む東西両地区を一体化した環境と共生する都市づくり。
 ※2 さがみグリーンライン…相模川沿川に広がる良好なみどりを保全するとともに、河口から小倉橋（城山町）までの左右両岸に緑地や遊歩道、自転車道を整備する事業。
 ※3 ゼロエミッション…国連大学が提唱したもので、産業活動により発生する環境汚染物質、廃棄物、排熱など、全ての排出物をゼロにしようとする考え方。