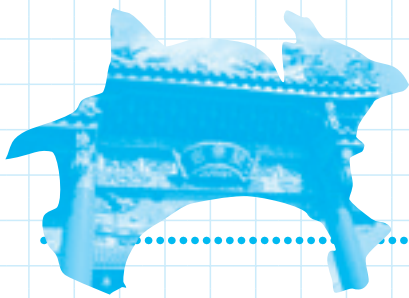


第 1 章

神奈川のすがた

神奈川は、これまで世界に開かれた日本の窓として、時代を先導する役割を果たすとともに、首都圏に位置し、880万人の人口を擁し、力強い経済力をもち、我が国の発展を支えてきた地域です。

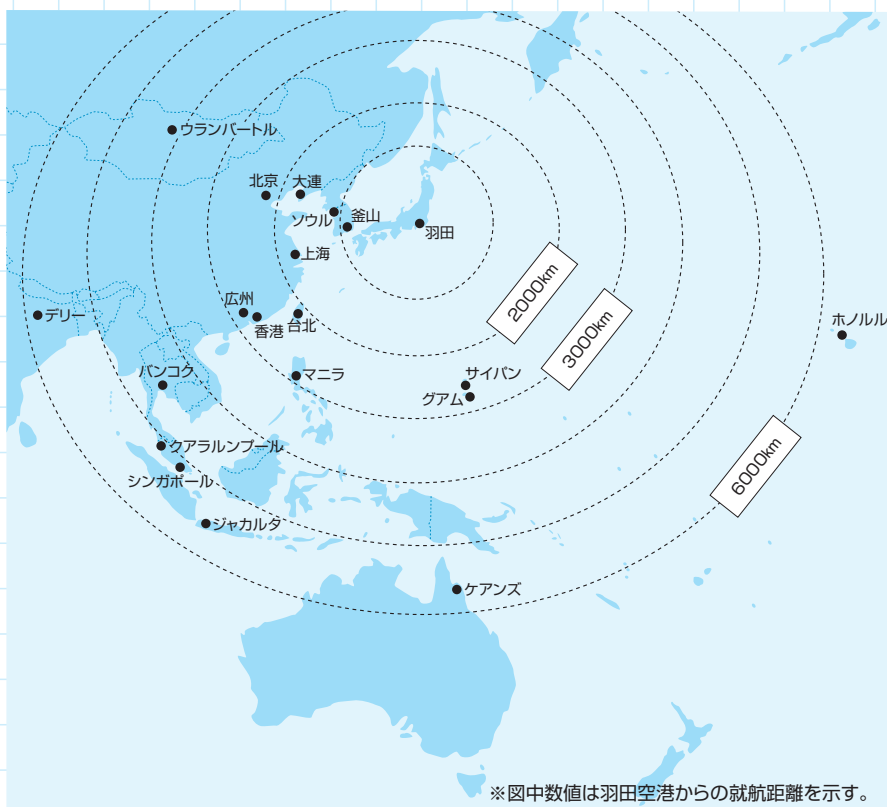
神奈川の将来像を考えるに当たり、はじめに世界や首都圏における神奈川の特徴や役割などを「神奈川のすがた」としてまとめました。



世界に開かれた神奈川

- 経済のグローバル化や情報化の進展などにより、海外との交流はこれまでも増して急速な広がりをみせています。とりわけ中国やインドをはじめとするアジア諸国の経済成長は著しく、我が国との結びつきが一層強まっています。
- 神奈川は、これまでも、世界に開かれた窓として、世界と日本を結ぶ重要な役割を担い、様々な分野における交流を通じて、豊かな国際性を育ててきました。
- 横浜港、川崎港、横須賀港といった国際貿易港を擁し、国際化される羽田空港に隣接する位置にあり、高度な科学技術や先端産業の集積する神奈川は、アジア、そして世界に開かれた国際交流拠点としての役割を果たしています。

■図1 羽田空港とアジアなどの主要都市

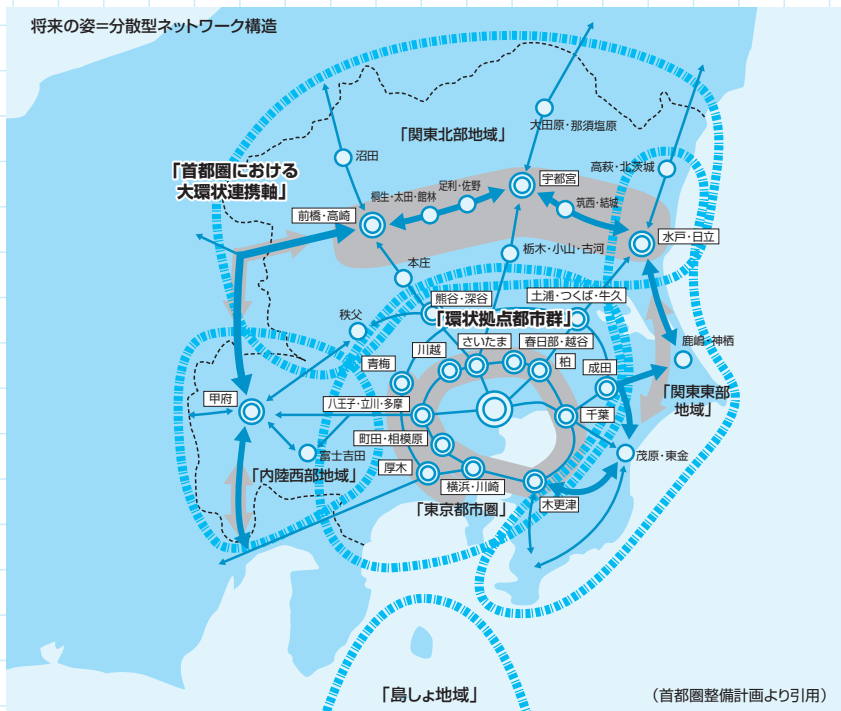


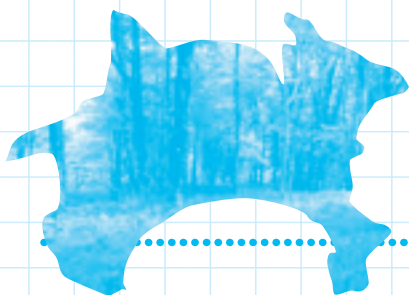


首都圏を支える 個性豊かな神奈川

- 首都圏は、我が国の政治、経済、文化等の様々な活動の中心的役割を担うとともに、約4,000万人の人々が居住する生活の場となっており、我が国を牽引し、活力を創出する地域として発展してきました。
- 首都圏の中で神奈川には、自立性の高い都市拠点が形成され、業務、商業、居住など様々な機能を担っています。首都圏経済にあっては、ものづくりの分野で、京浜臨海部や県央・湘南地域などを中心に大きな役割を担っており、近年は県内全域で研究開発機能の集積が進むなど、国際競争力のある産業拠点の形成が進んでいます。
- また、神奈川は、首都圏はもとより国内外から多くの人々が訪れる多彩な自然環境や豊かな歴史・文化を有しています。
- 神奈川は、独自性や自立性を生かし、安全で快適な生活の場として、県民のくらしや様々な活動が展開されるとともに、首都圏の活力創出に向けて重要な役割を果たしています。

■図2 首都圏の連携

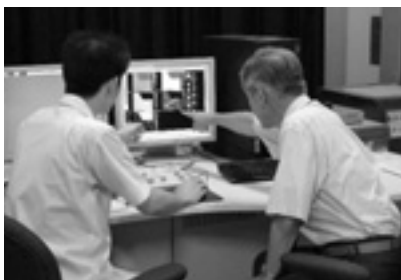




多彩な力をもつ神奈川

神奈川のもつ多彩な力には

活力の面から



競争力の高い産業

- 神奈川には、300近い企業の研究機関や、先端的な技術を活用した生産拠点や大学などが数多く立地し、国際的にも競争力の高い産業が集積しています。



高い経済力

- 県内総生産は、2004（平成16）年度で約30.8兆円と、オーストリアやノルウェーなどの一国の経済に匹敵する、高い経済力を有しています。



魅力の面から

多彩な自然環境

- 箱根や丹沢大山などの緑豊かなやまなみ。豊かに流れる多摩川や相模川、酒匂川。湘南なぎさをはじめとする相模湾から東京湾に至る変化に富む美しい海岸線など、神奈川は多彩な自然環境を有しています。



県民の力の面から



多彩な県民活動

- 神奈川は、全国で第2位となる約880万人の人口を擁しており、福祉、環境、防犯、国際交流などの様々な分野で、NPOやボランティアなどによる多彩な活動が展開され、多くの県民が意欲をもって参加し、相互のネットワークの形成が進んでいます。

神奈川の未来を築くためには、神奈川のもつ多彩な力

＝**神奈川力**（かながわりょく）を最大限に生かしていくことが必要です。

世界に開かれ、首都圏を支えてきた神奈川は、常に新しい時代を切り拓いてきた進取の精神をはじめ、多彩で優れた力を有しています。これらは自然や歴史・風土、そして神奈川に働き、学び、くらし、活動する人々により培われてきたものです。

神奈川に集う人々が、地域の「活力」や「魅力」を高め、それがさらなる「県民の力」を引き出しています。神奈川には豊かな発展の可能性が秘められています。

次のようなものがあります。



水資源の確保

- 県民が安心して水を利用でき、企業も安定した事業活動ができる水資源が確保されています。また、地震や台風などの災害に強い県土づくりが進められています。



高い利便性

- 首都圏という大消費地に位置し、自動車専用道路や鉄道網などの、県民活動や企業の経済活動を支える利便性の高い交通ネットワークの形成が進められています。



歴史と文化

- 歴史の舞台となった武家政権誕生の地・鎌倉、北条氏の城下町・小田原、近代日本開国の地・横浜などを抱えるとともに、各地域に魅力ある伝統や文化が育まれてきました。



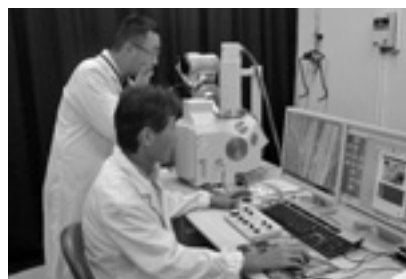
豊かな国際性

- 我が国の文明開化発祥の地として、日本の近代化のために大きな役割を果たした神奈川は、進取の精神に富み、開放的な県民性を有しています。また、約15万人の外国籍県民が働き、くらす、国際性豊かな地域となっています。



集まる人材

- 神奈川には約34万人の科学研究者・技術者が在住し、その数は全国でもトップクラスとなっています。また、神奈川には46もの大学が立地し、全国各地から多くの若者が集まるなど、様々な分野の人材が集い、活躍しています。



この冊子では、「県民」、「県」及び「神奈川」を次の意味で使用しています。

「県民」：神奈川県で活動する者すべてを含む総称とし、住民、勤務者、法人、団体を含みます。（なお、一人ひとりの個人や住民の活動に着目する場合は、「県民」を個人の意味で用い、「県民、企業」などと列記します。）

「県」：行政としての神奈川県を指します。

「神奈川」：行政だけではなく、県民や県土などを含む県全体を指します。

