

神奈川県を受給者の状況について

■小児慢性特定疾病医療費助成制度 神奈川県を受給者数

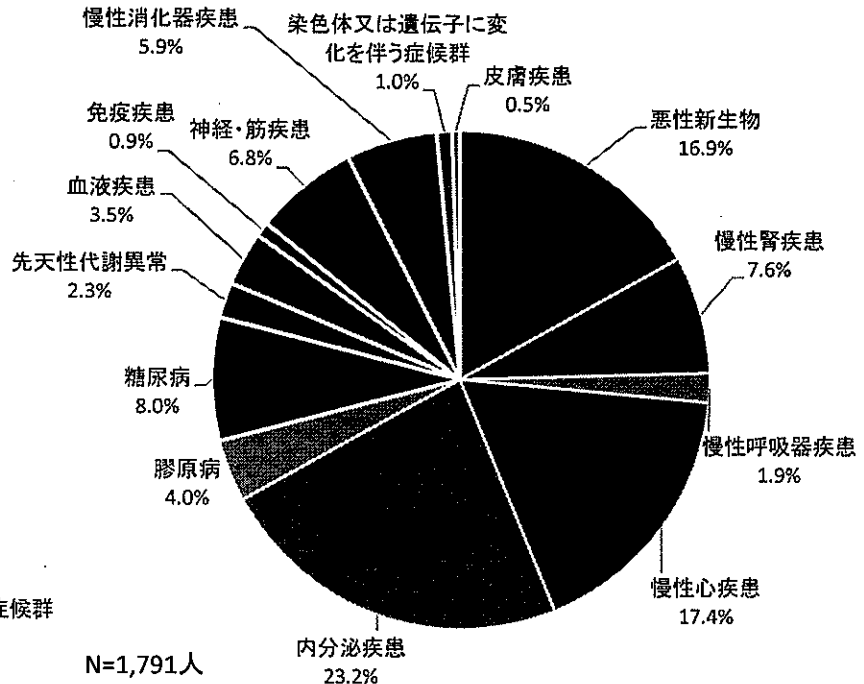
※「県」には、横浜市、川崎市、相模原市、横須賀市は含みません。

平成29年3月31日現在

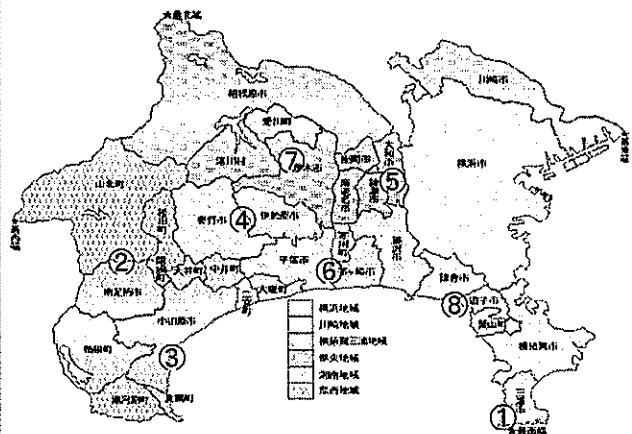
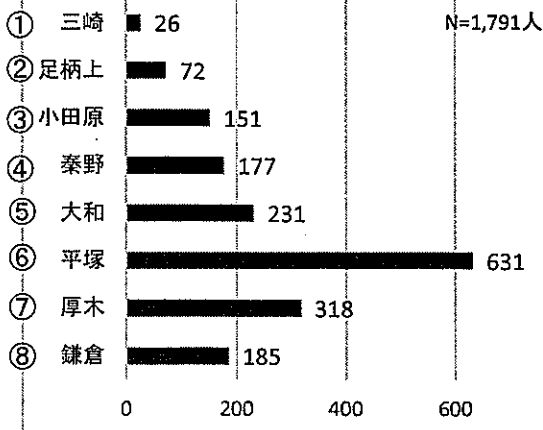
(内訳) 保健福祉事務所所管別	01	02	03	04	05	06	07	08	09	10	11	12	13	14	
	悪性新生物	慢性腎疾患	慢性呼吸器疾患	慢性心疾患	内分泌疾患	膠原病	糖尿病	先天性代謝異常	血液疾患	免疫疾患	神経・筋疾患	慢性消化器疾患	染色体又は遺伝子に変化を伴う症候群	皮膚疾患	
県計	1,791	303	137	34	311	415	72	143	41	63	17	122	106	18	9
鎌倉	185	28	14	3	23	52	5	18	6	7	1	10	12	3	3
厚木	318	52	25	2	67	68	16	24	6	13	2	22	19	2	0
平塚	631	100	38	14	105	158	31	54	15	19	6	44	40	5	2
大和	231	46	20	5	39	40	14	13	6	12	3	17	12	3	1
秦野	177	40	12	3	26	39	2	18	5	5	1	11	10	3	2
小田原	151	25	16	6	29	31	2	12	1	5	2	12	7	2	1
足柄上	72	9	8	0	20	19	2	3	2	1	0	3	5	0	0
三崎	26	3	4	1	2	8	0	1	0	1	2	3	1	0	0

■疾患群別割合

- 悪性新生物
- 慢性腎疾患
- 慢性呼吸器疾患
- 慢性心疾患
- 内分泌疾患
- 膠原病
- 糖尿病
- 先天性代謝異常
- 血液疾患
- 免疫疾患
- 神経・筋疾患
- 慢性消化器疾患
- 染色体又は遺伝子に変化を伴う症候群
- 皮膚疾患



■保健福祉事務所別受給者数



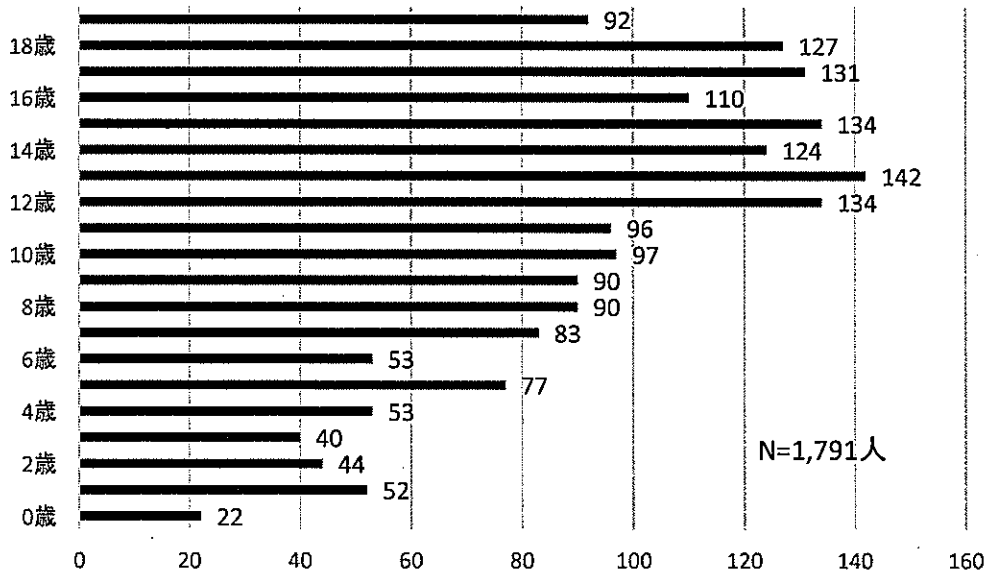
■小児慢性特定疾病医療費助成制度 神奈川県の子供別の受給者数

※「県」には、横浜市、川崎市、相模原市、横須賀市は含まれません。

平成29年3月31日現在

(内訳) 年齢別	01	02	03	04	05	06	07	08	09	10	11	12	13	14	
	悪性新生物	慢性腎疾患	慢性呼吸器疾患	慢性心疾患	内分泌疾患	膠原病	糖尿病	先天性代謝異常	血液疾患	免疫疾患	神経・筋疾患	慢性消化器疾患	染色体又は遺伝子に変化を伴う症候群	皮膚疾患	
県計	1,791	303	137	34	311	415	72	143	41	63	17	122	106	18	9
0歳	22	2	0	3	5	0	0	0	1	3	0	0	6	2	0
1歳	52	7	1	5	13	5	0	0	2	1	2	8	4	3	1
2歳	44	8	4	1	9	4	0	1	2	4	0	4	4	3	0
3歳	40	13	1	0	7	3	1	1	3	2	1	6	2	0	0
4歳	53	10	1	1	11	6	5	2	2	3	0	2	7	3	0
5歳	77	22	2	4	8	11	2	4	4	2	1	9	7	1	0
6歳	53	11	1	4	10	11	2	4	0	2	1	5	2	0	0
7歳	83	26	5	2	10	20	2	0	0	2	2	9	2	2	1
8歳	90	15	7	2	23	16	1	9	1	4	1	5	5	0	1
9歳	90	20	8	0	13	31	2	5	1	2	0	5	2	1	0
10歳	97	20	5	1	15	21	4	11	1	2	0	9	8	0	0
11歳	96	11	11	2	22	31	1	6	1	0	0	7	3	0	1
12歳	134	25	8	1	27	40	6	8	2	4	0	7	4	1	1
13歳	142	16	8	0	26	43	5	16	4	3	0	12	8	0	1
14歳	124	17	12	2	17	38	7	9	6	5	0	4	4	1	2
15歳	134	14	19	1	18	39	9	11	2	4	3	4	9	0	1
16歳	110	14	8	3	18	22	8	12	3	4	1	8	9	0	0
17歳	131	19	21	2	18	28	6	14	1	5	2	6	8	1	0
18歳	127	19	10	0	23	26	7	14	3	6	1	8	10	0	0
19歳	92	14	5	0	18	20	4	16	2	5	2	4	2	0	0

■年齢別受給者数



年齢	0歳	1歳	2歳	3歳	4歳	5歳	6歳	7歳	8歳	9歳	10歳	11歳	12歳	13歳	14歳	15歳	16歳	17歳	18歳	19歳
■ 受給者数(人)	22	52	44	40	53	77	53	83	90	90	97	96	134	142	124	134	110	131	127	92