

# 日頃からの備え

急傾斜地崩壊防止施設があっても  
絶対に安全とは限りません

大雨の時には…

- 気象情報や災害関連の情報に注意し、早めに安全な場所に避難しましょう。
- 避難出来ない場合は、万一のがけ崩れに備えて家屋の2階以上、または、がけから離れた部屋へ移動しましょう。
- 長期間にわたって雨が降っている場合は、土の中に多くの水が含まれ、がけ崩れの危険性が極めて高くなるので注意が必要です。
- がけ崩れは雨が止んでから発生することもあります。



家の中では1階より2階、がけから離れた部屋に避難しましょう！

がけ崩れで被害を受けた住宅の例



早めの行動をとり、  
身の危険から  
自分を守ろう！



気象情報、災害関連情報について情報収集をしましょう！

URL: <http://dosyasaigai.pref.kanagawa.jp>

神奈川県土砂災害情報ポータル

検索

スマートフォン・  
タブレットの方は  
こちら



平成28年8月29日作成

# 工事終了後の 急傾斜地崩壊防止施設について ～安全に暮らしていただくために～



急傾斜地の保全等は、**土地の所有者等が自ら行うのが原則**ですが、施工には**多大な費用と高度な技術力**を必要とします。

そこで、神奈川県では、土地の所有者等からの要望を受けて一定の要件を満たすがけ崩れの恐れがある地域を『急傾斜地崩壊危険区域』に指定し、**土地の所有者等に代わり**急傾斜地崩壊防止施設（以下、「施設」といいます。）の設置工事を実施しています。このリーフレットは、工事終了後の注意点についてご紹介しています。

お問い合わせ先  
神奈川県 横須賀土木事務所

所在地：横須賀市公郷町1-56-5  
電話：046-853-8800（代表）

急傾斜地第一課  
横須賀市北部、逗子市、葉山町

急傾斜地第二課  
横須賀市南部、三浦市

許認可指導課

すかにゃん



安全と幸運を呼ぶ“招き猫”をモチーフに作成した、神奈川県横須賀土木事務所のマスコットキャラクターです。

あらゆる場所で県土の安全を守るために、どこへでも飛んでいけるマントを着ています。



## 安全性について

県が整備する施設では主に法枠工やコンクリート張工が用いられています。これらの工法は、がけ崩れで起こりやすい「**表層崩壊**」から人命を守るためのものです。

法枠工



しかし、大規模地震や長期間に渡る降雨等により起きる「**深層崩壊**」までを対象にしたものではありません。

コンクリート張工

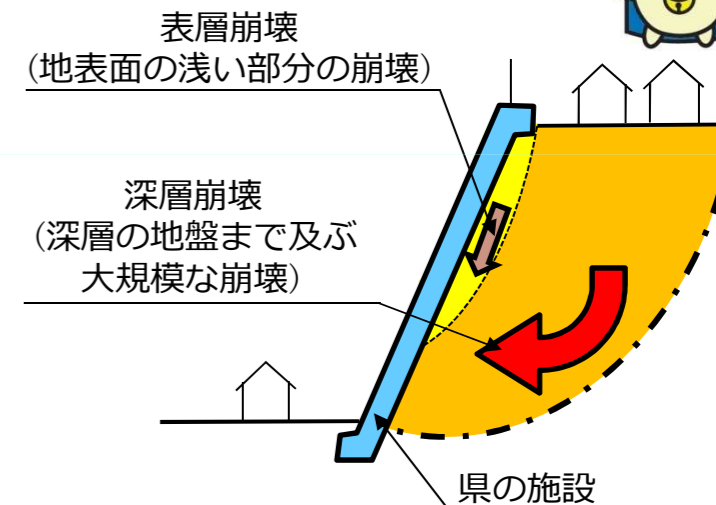


県の施設があっても、絶対に安全とは限りません。

深層崩壊の例



施設があっても絶対に安全とは限りません！



## 県が行う維持管理

- 設置後は、施設のみ県が維持管理を行います。県が行う定期的な点検や補修工事の作業スペースが必要であるため、建物や物置等を設置する場合は、**必ず施設から水平距離で1m以上離してください。※1**
- 施設を設置した土地については、下図のように、ロックボルト等の地中に埋設された構造物も含めた範囲について、土地の所有者と県が**土地使用貸借契約**を結びます。それらの土地を譲渡する場合は、**本契約を必ず引き継いでください。**

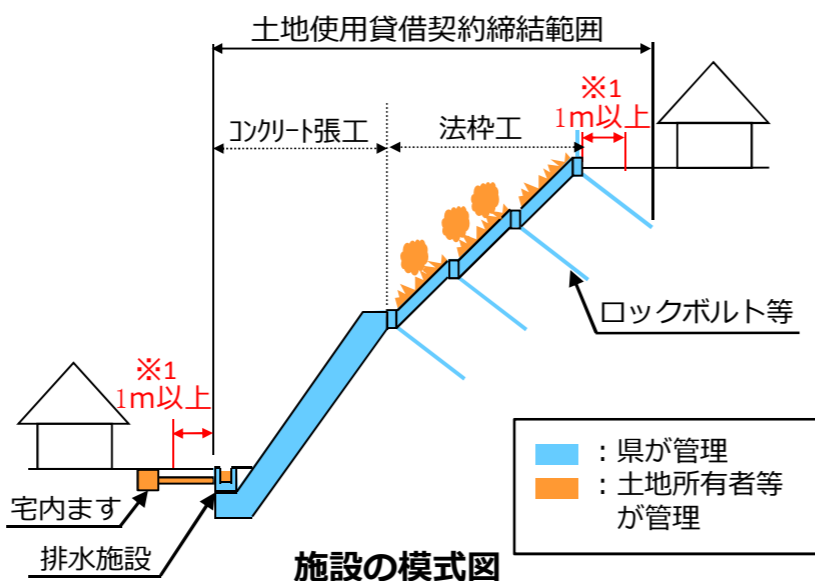
## 皆様へのお願い（維持管理等）

- 木の管理・草刈・側溝等の排水施設の清掃**など日常の維持管理は、**土地所有者や地元の皆様で実施してください。**県では行いません。
- 急傾斜地崩壊危険区域内で木を伐採したり、建築等に伴って掘削・盛土等をする際は事前に県知事への**許可申請等が必要**です。許認可指導課までご相談ください。
- 工事で設置した排水施設は、多くが宅内ます等に接続しています。宅内ます等を撤去（または移設）する場合は、**必ず県の排水施設の接続先を確保してください。**県では行いません。

離隔を確保していないと...



点検作業・補修工事ができません！



定期的な木の手入れをしないと...



強風等で倒れて皆様に被害を及ぼすおそれがあります。

排水施設の清掃をしていないと...



水があふれて皆様の家に浸水することがあります。

適切な管理をお願いします！



## よくあるご質問

- Q. 大雨の時に、施設の水抜き穴から多量の水が出ますが、大丈夫でしょうか。  
A. 水抜き穴は、施設の背後に水が溜まらないように設置しているため、水が出るのは正常な状態です。

水抜き穴



- Q. 施設の表面にひびが入っていますが、大丈夫でしょうか。  
A. 施設の異変を感じたら、急傾斜地課までご連絡ください。後日、調査に伺います。

ひび割れ

