

元気な森を育てるために

神奈川県の森の約4割は、木材を生産するために植えられたスギやヒノキなどの人工林です。ところが林業が盛んでなくなってしまい、手入れ不足により、木々が混み合って生えている暗い森が増えていきました。こういう荒れた森は日光が入らず、下草も生えないので、降った雨水もすぐ流れ出てしまいます。すると、雨水といっしょに土もどンドン流れてしまうため、写真のように木の根っこが浮いてしまうのです。大雨が降ったら、山崩れになることもあります。



荒れた森

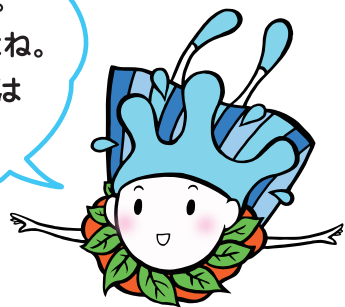


間伐 かん ばつ 混み合った木の本数を減らします。



枝打ち 余分な枝を落とします。

森が荒れると、“緑のダム”の機能を果たさなくなってしまうんだね。これでは生き物もすみにくいよね。それじゃあ、森を元気にするにはどうしたらいいのかな？



元気な森を育てるには、混み合った木の本数を減らしたり、余分な枝を切り落としたりすることで、森の中に日光を入れて、下草が生えるようにする必要があります。



わあ～、明るい森になったよ！
草木が生えて落ち葉の積もった土は、ふかふかでやわらかくて、スポンジのように水を貯えることができるの！
これなら生き物もすみやすいよ！



元気な森

いつまでもおいしい水が飲めるように

みんなの大切なかながわの水を守るために、神奈川県では特別な取組を進めているんだよ!

森は…



手入れされた人工林(松田町 やどりき水源林)

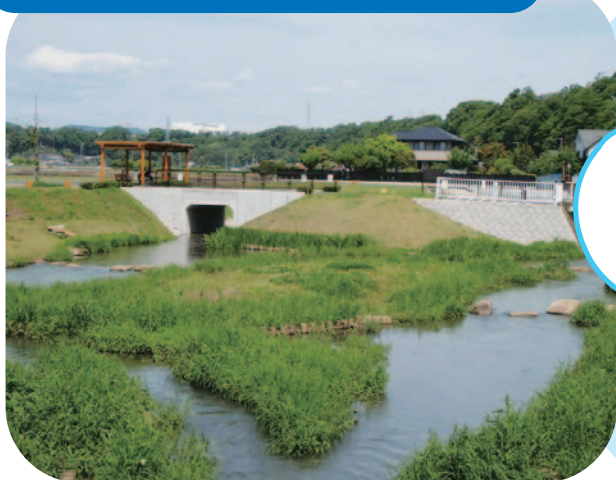
日光が入って明るく、草木の茂る元気な森になっているでしょ♪土に水を貯え、ゆっくりと流す“緑のダム”の機能を発揮しているよ。

神奈川県がやっていること

間伐・枝打ちなどの手入れをして、森林の管理や整備を計画的に行っています。また、相模川上流域では、山梨県と共同して森林整備を進めています。



川は…



多自然川づくり(厚木市 善明川)

たくさんの生き物がすめる川になっているね♪自然の力で川がきれいになるよ!



神奈川県がやっていること

市町村が行っている川や水路の水質をよくするための整備を支援し、自然豊かできれいな川になるようにしています。



みんなが使った水は…



神奈川県がやっていること

生活排水^{はいすい}で川やダム湖の水を汚さないように、下水道整備や、合併処理浄化槽^{がっぺいしよりにじょうかそう}※1の設置を進める市町村の取組を支援しています。また、山梨県と共同で、生活排水の対策を進めています。



みんなの家庭から出る生活排水がそのまま川や湖に入ると、湖の栄養分が増えすぎてアオコ^{アオコ}※2が発生することもあるんだって!



※1 合併処理浄化槽とは…生活雑排水^{ぜんみょうがわ}(風呂、台所等の排水)とトイレ汚水を同時処理する浄化槽です。

平成18年に発生した様子

※2 アオコは水道水のカビ臭の原因となります。

わたしたちが飲んでいる水はどこの水？



すごい！横浜や川崎を含む県内の水道の約9割が、相模川と酒匂川の2つの川の水によってまかなわれているんだね。

相模川のダムに流れ込む水の多くは、山梨県から流れてきているよ！ みんな、自分がどの川の水を飲んでいるのか分かったかな？



凡例

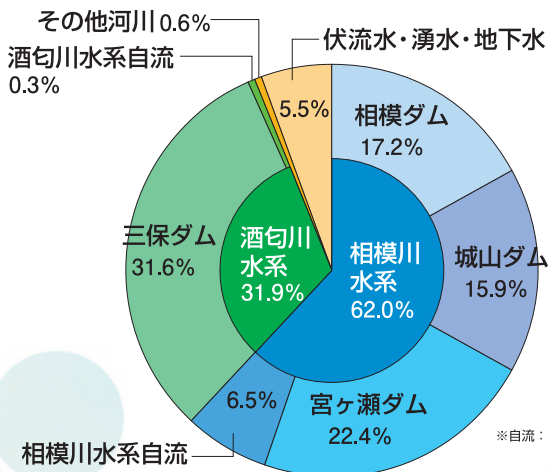
- 相模川水系の水
- 酒匂川水系の水
- 相模川 + 酒匂川水系の水
- その他の河川の水
- 地下水、伏流水、湧水等

※河川、地下水などを併用している場合は、多い方としています。

- 各ダム、取水せきにより雨水が集まってくる範囲
-
-
-

神奈川県内の上水道の水源別構成比

平成28年4月1日時点

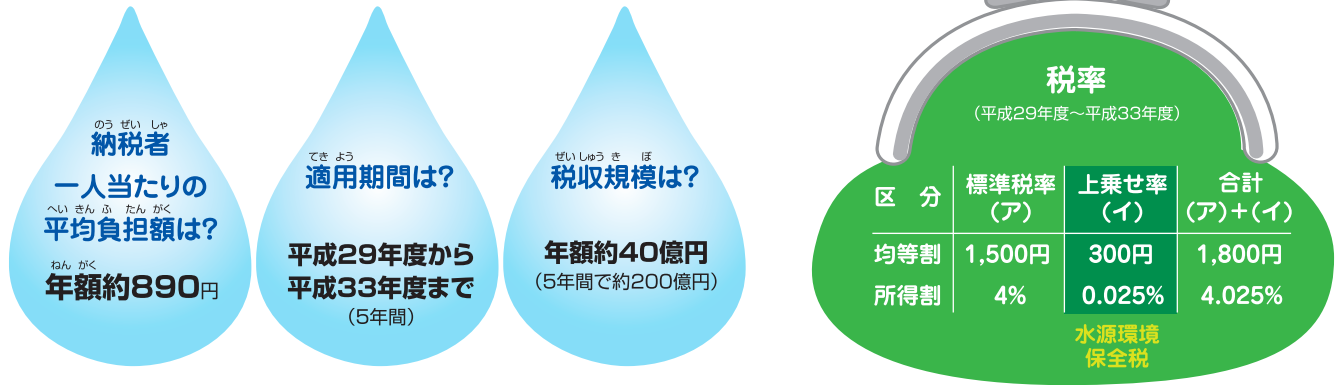


※自流入：ダムなどによって流量調整を行わないときに、その河川に自然状態で流れている水の量

かながわの森と水を支える財源

910万人を超える県民が毎日使うかながわの水。それを育む水源環境を守るために、県民の皆さんに「水源環境保全税」(個人県民税の超過課税)という特別なご負担をお願いしています。

県では、県民の皆さんからいただいた「水源環境保全税」をもとに、水源環境を保全・再生する取組を進めています。



かながわ水源環境保全・再生
イメージキャラクター
しずくちゃんです♪



Facebookも見てね!



かながわ しずくちゃん

検索

- 誕生日**
大昔からいます
(年齢はヒミツ♪)
- 性別**
女の子
- 好きな食べ物**
おいしい水を使った食べ物
- 得意なこと**
空を飛んで、山や川を見に行くこと
- 生まれたところ**
丹沢の山奥
- お仕事**
かながわの水源環境を守るための取組を応援・PRすること

水源環境保全・再生事業のくわしいことは…

県ホームページ

「かながわの水源環境の保全・再生をめざして」

※画面下部の「資料集」から、様々な資料をご覧ください。

かながわ 水源環境

検索



発行：水源環境保全・再生かながわ県民会議
水源環境保全・再生の取組について、広く県民の皆さんの意見を反映しながら進めていくために、有識者・関係団体・公募委員で構成された組織です。

資料請求・問合せ先：

神奈川県 環境農政局 緑政部
水源環境保全課 調整グループ

〒231-8588 横浜市中区日本大通1

Tel 045-210-4352(直通) Fax 045-210-8855

Mail suigenkankyo@pref.kanagawa.jp