

「安全対策の推進」

取組方針 1 火山ガスへの対策強化

取組方針 2 避難対策の強化

取組方針 3 安全な全面再開に向けた取組みの推進

取組方針 1 火山ガスへの対策強化

(1) 注意喚起の強化

ロープウェイ及び園地における火山ガスへの注意喚起を強化

(2) 火山ガスの危険性の周知強化

事前に高感受性者立入制限の周知徹底



放送設備



ロープウェイの注意喚起ポスター



ロープウェイゴンドラ内の通信設備

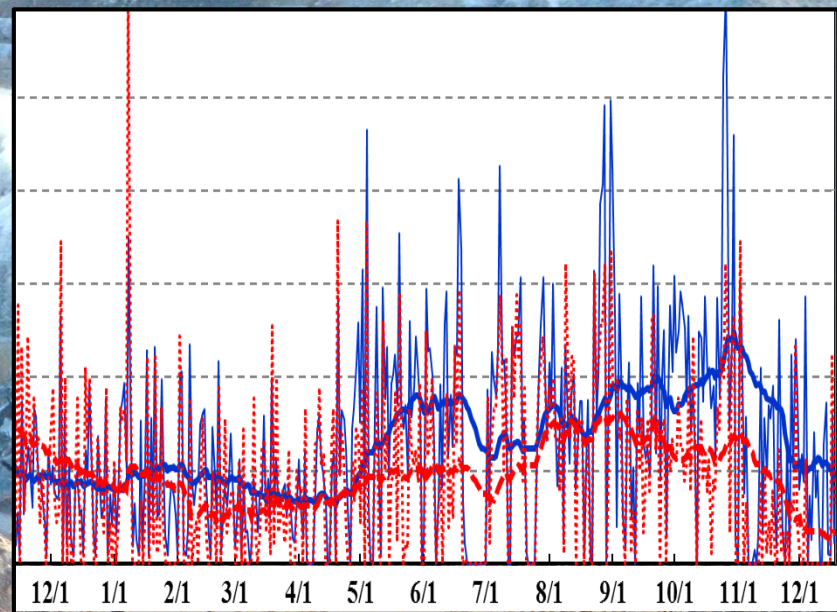
取組方針 1 火山ガスへの対策強化

(3) 火山ガス計測の継続実施

ア 噴気孔等における火山ガスの調査及び大気中のガス濃度の計測、
解析の継続実施



自然噴気孔での火山ガス採取



火山ガス濃度のデータ

取組方針 2 避難対策の強化

(1) 避難計画、マニュアルの修正

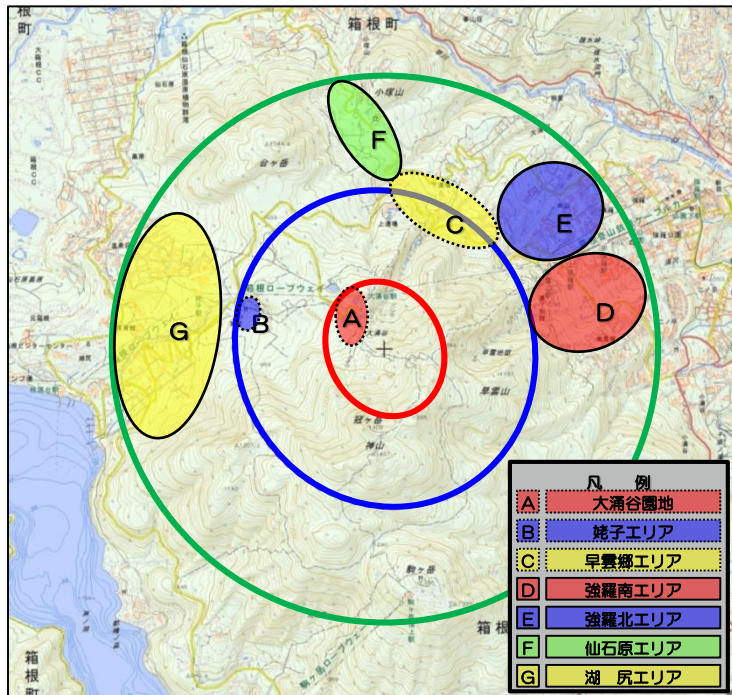
- ア 箱根山（大涌谷）火山避難計画の修正
- イ 大涌谷周辺の観光客等の避難誘導マニュアルの修正
- ウ 大涌谷周辺への立入規制マニュアルの修正



取組方針 2 避難対策の強化

(2) 避難計画等の実効性を検証する実動的避難訓練の継続実施

- ア 避難確保計画に基づいた避難促進施設の避難誘導訓練の継続実施
- イ 園地における実践的な避難誘導訓練の継続実施



取組方針 2 避難対策の強化

(3) 観光客を守る施設等の拡充

ア 避難スペース増設のためロープウェイ大涌谷駅の拡張



大涌谷駅舎



位置図

取組方針 3 安全な全面再開に向けた取組みの推進

(1) 自然研究路・登山道等の再開に向けた取組み

ア 安全対策に必要な展望施設、
シェルター及び避難路等の整備

イ 大涌谷周辺の観光客等の避難誘導
マニュアルの修正（再掲）



シェルター機能付展望施設のイメージ



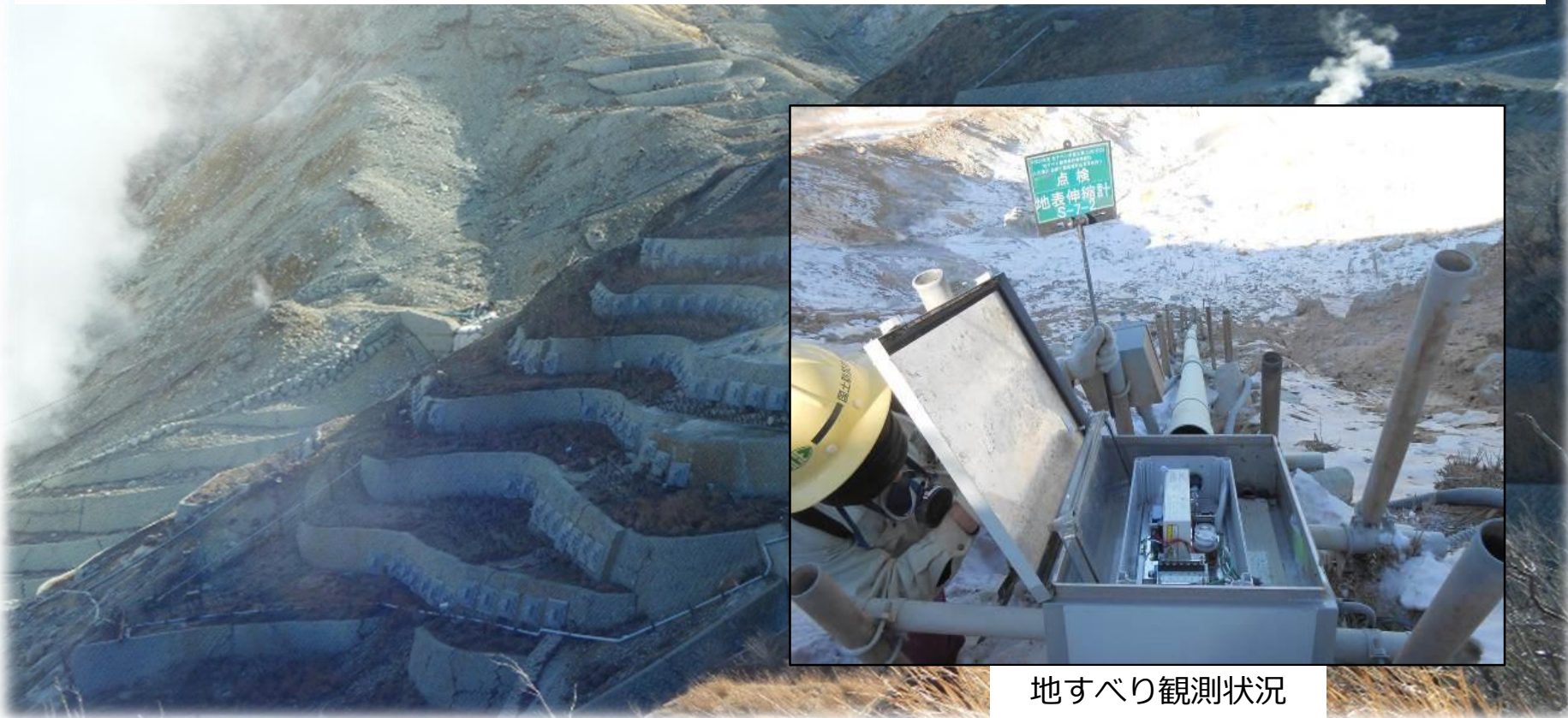
シェルターのイメージ

取組方針 3 安全な全面再開に向けた取組みの推進

(2) 地すべり対策の推進

ア 地すべり観測の継続実施

イ 箱根山火山噴火緊急減災対策砂防計画の策定に向けた取組み



地すべり観測状況