

# 神奈川県立青少年センター 紅葉坂ホール

## 舞台平面図 1/100 (A3)

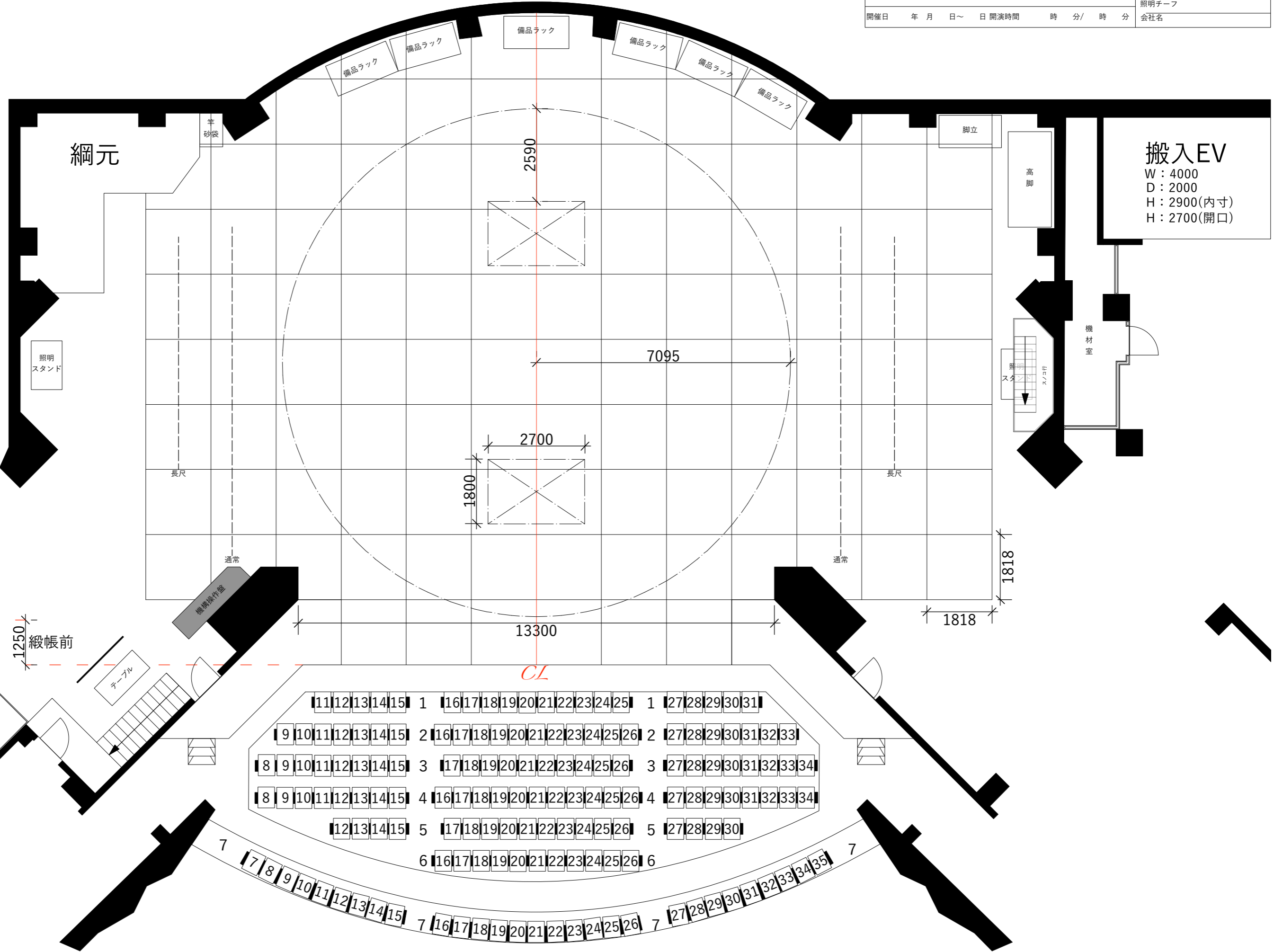
|                            |       |
|----------------------------|-------|
| 催し物名称                      | スタッフ  |
|                            | 舞台監督  |
|                            | 会社名   |
| 主催者名                       | 音響チーフ |
|                            | 会社名   |
|                            | 照明チーフ |
| 開催日 年 月 日～ 日 開演時間 時 分/ 時 分 | 会社名   |

- ◎大水平ト幕  
幕ゆれ防止板共吊り
- ◎引割バック幕
- ◎第2 3吊物
- ◎第2 2吊物
- ◎第2 1吊物
- ◎第2 0吊物
- ◎大水平トライト
- ◎第1 9吊物
- ◎第1 7文字幕
- ◎第1 8吊物
- ◎第1 7吊物

※第17吊以降のボタンはカーブしています

- ◎第6サスペンションライト
- ◎第6文字幕
- △第4袖幕
- ◎第1 6吊物
- ◎第1 5吊物
- ◎第1 4吊物
- ◎第1 3吊物
- ◎第5サスペンションライト
- ◎第5ポーターライト共吊り
- ◎第1 2吊物
- ◎中水平ト幕
- ◎中大黒幕 (第5文字幕兼用)
- △第3袖幕
- ◎第1 1吊物
- ◎第1 0吊物
- ◎第9吊物
- ◎第4サスペンションライト
- ◎第4ポーターライト共吊り
- ◎第8吊物
- ◎第4文字幕
- △中割幕
- ◎第7吊物
- △◎第6吊物
- # 6 : リアスクリーン常設
- ◎第3サスペンションライト
- ◎第3ポーターライト共吊り
- ◎第3文字幕
- △第2袖幕
- ◎第5吊物
- ◎第4吊物
- ◎第2サスペンションライト
- ◎第2ポーターライト共吊り
- ◎第2文字幕
- ◎第1袖幕
- ◎第3吊物
- ◎第2吊物
- ◎引割幕 定式幕
- ◎第1サスペンションライト
- ◎第1ポーターライト共吊り
- ◎第1文字幕
- ◎第1吊物
- ◎暗転幕
- ◎緞帳

- ◎印 電動ボタン
- △印 長尺ボタン (約20000mm)
- 無印 通常ボタン (約17000mm)



**搬入EV**  
W : 4000  
D : 2000  
H : 2900(内寸)  
H : 2700(開口)

1250 緞帳前

CL

